

I
NUOVI SCOPRIMENTI NEL SISTEMA

di Saturno fatti nell'Osseruatorio Regio di Parigi dal Sig. G. D. Cassini per li vetri del Signor G. Campani, estratti da vna lettera del primo à questo.



L Sistema di Saturno comprende cinque Satelliti, oltre l'anello che lo circonda, e lo fa apparire con due anse.

Il primo ch'è il più vicino non s'allontana dalle estremità dell'anse ch'vn poco più della longhezza d'vna ansa, e fa la sua riuoluzione attorno di Saturno, in poco men di due giorni. È stato scoperto per li vetri di 100. e di 136 piedi del Sig. G. Campani adoprati senza tubo il mese di Marzo 1684.

Il secondo s'allontana dalle estremità dell'anse vn diametro del globo, & vn'anfa, e fa la sua riuoluzione attorno di Saturno in poco men di tre giorni, fù scoperto per li stessi vetri.

Il terzo s'allontana dall'estremità dell'anse vn poco più d'vn diametro dell'anello, e fa la sua riuoluzione attorno di Saturno in quattro giorni 12. hore e mezza. Questo fù scoperto per vn Cannocchiale del detto di piedi 34.

Il quarto ch'è molto più apparente, che gli altri si allontana da medesimi termini vn poco più di tre diametri dell'anello, e fa la sua riuoluzione in poco meno di 16. giorni. Questo era di già stato scoperto per Monsu Huguens.

Il quinto s'allontana da Saturno dieci diametri del-
 l'anello, e fa la sua riuoluzione in 80. giorni in circa.
 Questo fù scoperto per vn Cannocchiale del predetto
 di 57. piedi l'anno 1671.

Nuoui scoprimenti della Luna.

L I 13 di Luglio 1685 nell'Offeruatorio Regio con
 vn vetro di 100 piedi del Signore G. Campani si
 offeruò vn'apparenza à guisa d'vn fiumicello, che si è
 continuata à vedere in questa forma vicino alla macchia
 chiamata Aristarco dal Riccioli.

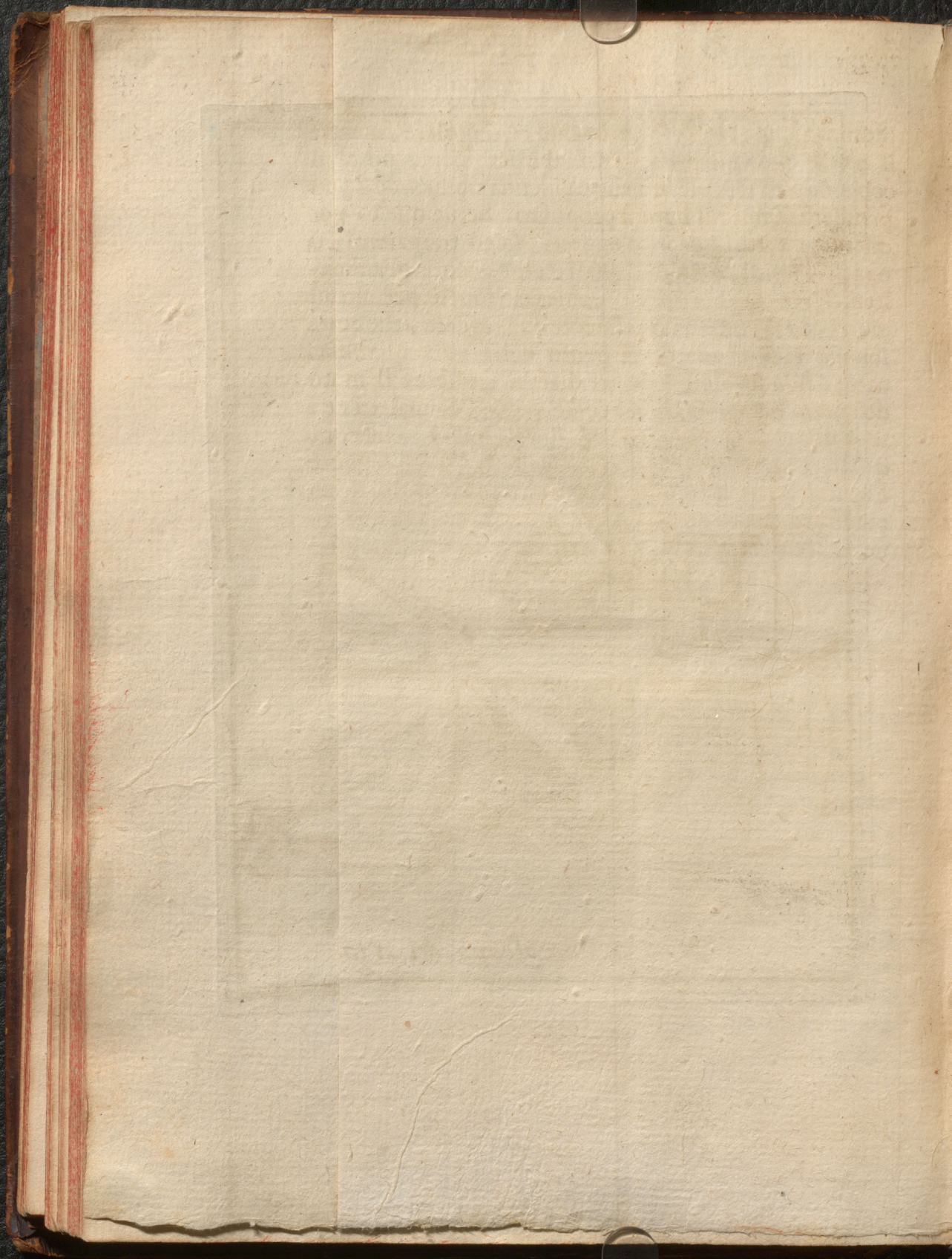
Quando la macchia d'Aristarco comincia à disco-
 prirsi, ella hà apparenza d'vna Conca rotonda ben ter-
 minata, li giorni sequenti pare ch'ella esali vna nebbia
 ò fumo, che vā verso il Lago, oue vā à rendersi la su-
 detta apparenza di fiumicello.

*DESCRIZIONE D'VN NUOVO MICRO-
 scopio del Sig. Giuseppe Campani, e suoi vsi.*

A Ggiunse questo virtuoso alle sue ingegnose in-
 uenzioni vn Microscopio, che nella sua maggio-
 re altezza si stende oncie 5. e nella minore, meno di
 oncie 3. e può farsi ancora molto più corto. Nell'ingran-
 dire, nel mostrare maggior campo, nella chiarezza, e
 nell'vso supera ogn'altro, che fin' hora si sia veduto com-
 posto di più lenti. Poiche ingrandisce più degl'altri,
 che sieno sei ò sette volte più grandi. Diffonde il suo
 campo maggiore di Diametro due volte, e più che non
 è la sua altezza; conserua la sua chiarezza mirabilmen-
 te, mentre questa per l'eccessiuo ingrandire suol perdersi,
 e minorarsi, e non scema punto della sua inarriabile
 termi-



Nuovo microscopo del Sig. Gioseppe Campani e suoi usi



terminazione; Nell'vso parimente, e singolare, mentre il piede che vnisce l'oggetto al Microscopio porta il comodo di seruirsene à tutte l'inclinazioni, onde si può prendere sempre il lume à proposito. Serue questo per offeruare tutti i generi d'oggetti, sieno trasparenti, ò opachi, solidi, ò fluidi, quali come ancora gl'animaletti, ferra tra due vetri, conseruandoueli per alcuni giorni, e tal custodia è talmente congegnata, che con somma facilità adatta al punto della vista qualsisia parte dell'animale: onde nei diafani si offerua il moto de i nerui, vmori, e chilo; come pure gl'animaletti ne i semi di tutti i viuenti, con maggior facilità, che con il Microscopio d'vna goccia inuentato già dal Signore Leunooch. A che si aggiunge che liberato dal detto piede, serue per poter vedere le ferite, e piaghe ne viuenti, & ogn'altra minima particella in qualsiuoglia luogo nell'Anatomia de corpi.

terminazione; Nel V. libro si parla di
il piede che vuole portare al Microscopio non il
commodo di farli tutti inclinati, onde il più
partire sempre il loro a proporzio. Se un piede per
osservare tutti i grandi oggetti, dico tra i più
occhiali, fossi, o altri, però come ancora gli altri
lenti, forse tra due vetri, conterrano tutti per alcuni
giorni, e tal custodia è talmente congegnata, che non
sommia facile ad altri al punto della vista guardata
parte dell'animale; così tutti diversi si offrono il modo
che i vetri, vetro, e così come pure gli animalieri ne
fanno di tutti i vetri, con maggior facilità, che con
il Microscopio d'una forma inventato già dal Signore
Leunooch. A che si aggiunge che liberato dal detto
piede, forse per poter vedere le forme, e qualche ac-
tuali, e ogni altra minima particella in qualsivoglia
lingua nell'Anatomia de' corpi.