

**LE SALON
DES TUILERIES**



**EST AU
PALAIS DE BOIS**

**A LA
PORTE
MAILLOT**

SIEGE SOCIAL ET SECRETARIAT : PALAIS DE BOIS
PORTE MAILLOT Bd LANNES, PARIS — TEL. PASSY 90-44

1928

DOMINION GALLERY

1438 SHERBROOKE ST. WEST
MONTREAL

COMITÉ DU SALON DES TUILERIES

PRÉSIDENT :
ALBERT BESNARD

VICE-PRÉSIDENTS :
EDMOND AMAN-JEAN, ANTOINE BOURDELLE

SECRÉTAIRES DU COMITÉ :
HENRI ARNOLD, RENÉ-XAVIER PRINET

MM.

GEORGES BASTARD
JACQUES BELTRAND
JEAN BOUCHER
B. BOUTET DE MONVEL
MAURICE CHABAS
LOUIS CHARLOT
LOUIS DEJEAN
MAURICE DENIS
CHARLES DESPIAU
GEORGES DESVALLIÈRES
CHARLES DUFRESNE
HENRI-DUHEM
JULES FLANDRIN
OTHON FRIESZ
CHARLES GUÉRIN
ALFRED HALOU

MM.

ADRIEN KARBOWSKY
J. E. LABOUREUR
PIERRE LAPRADE
ERNEST LAURENT
HENRI LEBASQUE
P. E. LEGRAIN
ÉMILE LENOBLE
HENRI LE SIDANER
HENRI-MARTIN
RENÉ MÉNARD
HENRI MORISSET
AUGUSTE PERRET
JULES PERRICHON
M^{me} JANE POUPELET
LUCIEN SIMON
HENRY DE WAROQUIER

AGENT GÉNÉRAL :
ÉLIE VIDAL

EXTRAIT DU DISCOURS D'ALBERT BESNARD
AU BANQUET DU SALON DES TUILERIES

Il n'y a rien d'immuable en ce monde, ou tout, insensiblement, se transforme et se transforme sans arrêt. Les groupements humains, en apparence les plus agglomérés, s'effritent ou se modifient, se subdivisent en se rapprochant suivant un rythme mystérieux qui a pour mesure la vie — là vie que l'Art a le privilège de suivre sur sa voie triomphale — et que pas un artiste, fût-il un homme de génie, ne saurait avoir la prétention de résumer dans une formule.....

Le mouvement des idées et les résolutions généreuses qui en découlent trouvent toujours des hommes de bonne foi, disposés à en devenir les apôtres et décidés à les faire entrer dans l'ère des réalisations.

En ce qui nous concerne, lorsque nous avons quitté nos camarades et franchi les portes du Grand Palais, lorsque, pour des raisons d'éclectisme, nous avons rompu des liens de vieille amitié, il nous fallait, quelles qu'en pussent être les conséquences, le courage de nos opinions et la foi dans la valeur de ces idées.

Mais, nous pouvons le dire entre nous, autre chose est de faire un geste et d'en tirer parti. Les temps, vous le savez comme moi, mes amis, sont pénibles et les réalisations difficiles... Nous avons eu de la chance. Sur notre route, le hasard voulut bien mettre un homme que vous avez pu apprécier à l'œuvre, un homme qui nous a fait confiance, qui s'est donné corps et âme à notre programme, et dont je me félicite aujourd'hui d'être l'ami. M. Vidal a été le vrai réalisateur du Salon des Tuileries.

Ce qu'il a fait, inutile de vous le répéter ; le succès est venu couronner notre première manifestation, grâce au talent de chacun, mais grâce aussi à son bel effort.

Or, ce bel effort, M. Vidal est prêt à le continuer.

Ce qu'il veut faire, en communion d'idées avec votre Comité, c'est assurer maintenant notre avenir. M. Vidal croit possible la création d'une Maison des Artistes ; création qui, pour notre part, nous rendrait indépendants du bon vouloir de l'État, en le débarrassant du souci de distribuer les locaux officiels du Grand Palais à trop de sociétés existantes, et, où nous serions chez nous, entre nous et maîtres absolus de nos destinées.

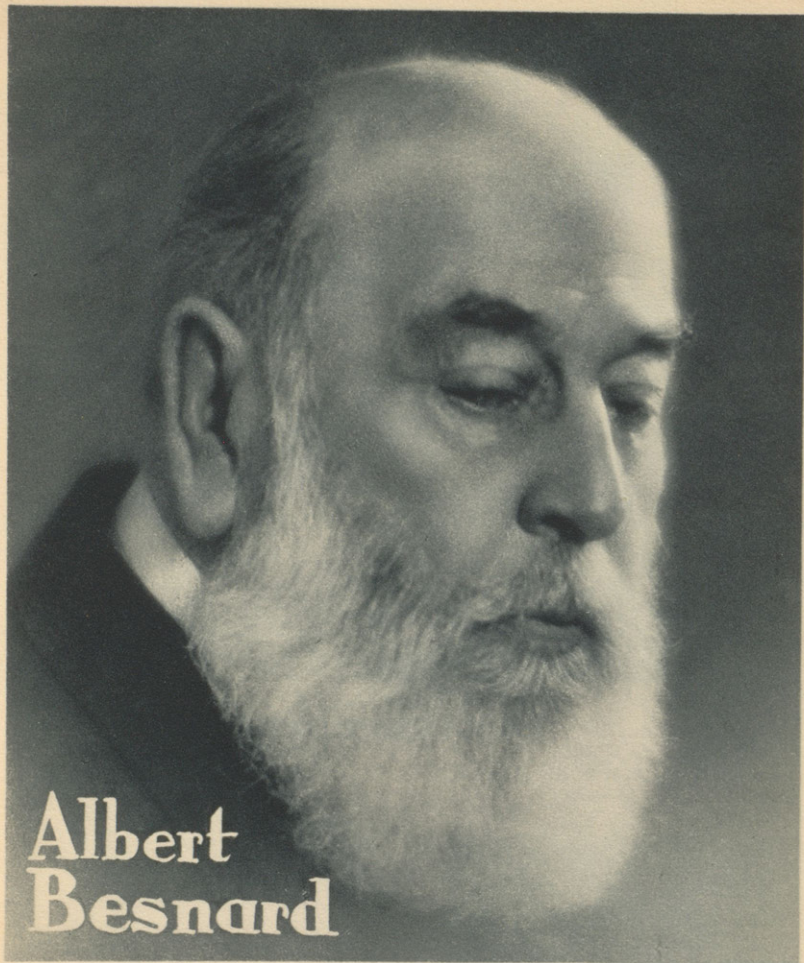
Mesdames et Messieurs, je ne crois pas devoir insister sur l'importance d'un pareil argument ; vous en comprenez la valeur, étant donné le caractère même de notre groupement. Le Salon des Tuileries est, je ne crains pas de répéter le mot dont se sont servi certains critiques, un Salon de sélection. Il représente l'Art français dans ses diverses tendances, il réunit l'élite de la peinture et de la sculpture, et c'est pourquoi je suis une fois de plus d'accord avec notre Agent général, lorsqu'il se propose de nous emmener en province et à l'étranger, si nous voulons bien le suivre et l'aider à organiser toute une série d'expositions.....

Nous avons lutté, nous avons réussi ; tous les espoirs nous sont maintenant permis.

ALBERT BESNARD.

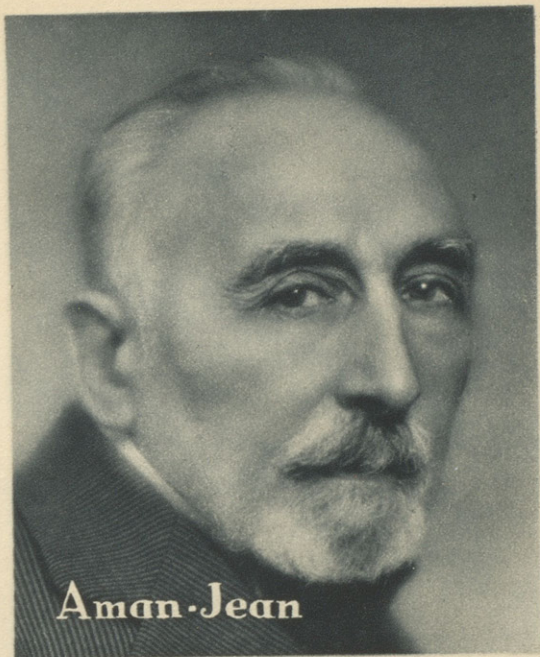
1923

Depuis, Élie Vidal a construit le Palais de Bois, où il organisa les expositions des années 1924, 1925, 1926, 1927, 1928.



PRÉSIDENT

STUDIO G.L.MANUEL FRÈRES
47 RUE DUMONT D'URVILLE, ÉTOILE



Aman-Jean

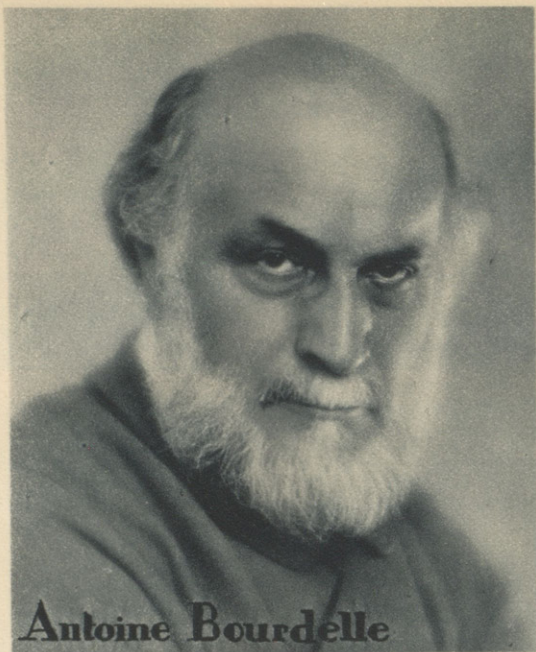
VICE-PRÉSIDENT



Henri Arnold

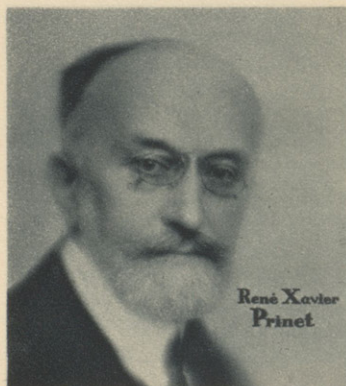
SECRÉTAIRE

STUDIO G.L.MANUEL FRÈRES
47 RUE DUMONT D'URVILLE, ÉTOILE



Antoine Bourdelle

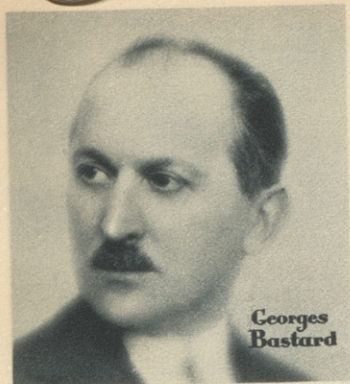
VICE-PRÉSIDENT



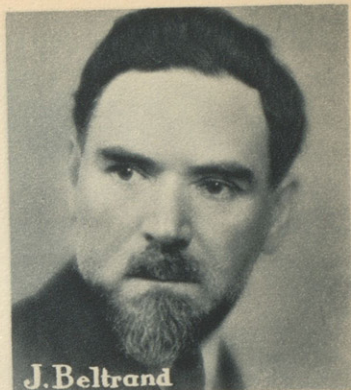
René Xavier
Prinot

STUDIO G.L.MANUEL FRÈRES
47 RUE DUMONT D'URVILLE, ÉTOILE

SECRÉTAIRE



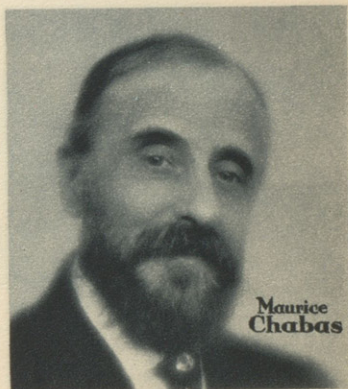
Georges
Bastard



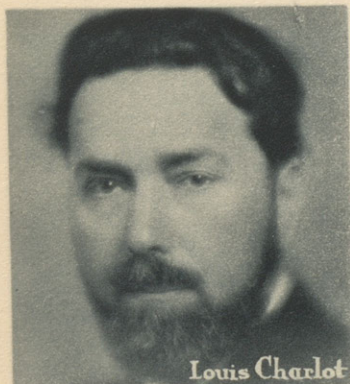
J. Beltrand



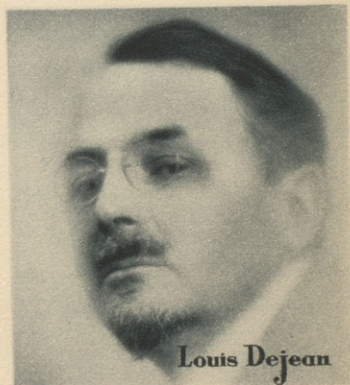
Jean
Boucher



Maurice
Chabas

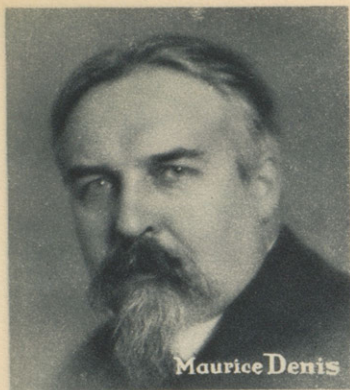


Louis Charlot

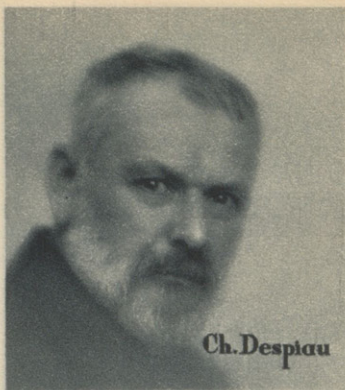


Louis Dejean

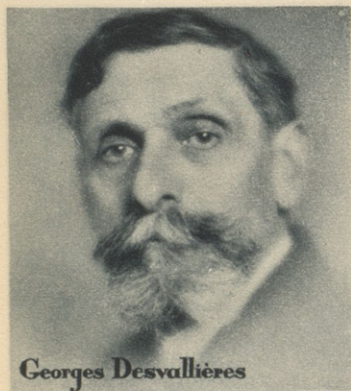
STUDIO G.L.MANUEL FRÈRES
47 RUE DUMONT D'URVILLE, ÉTOILE



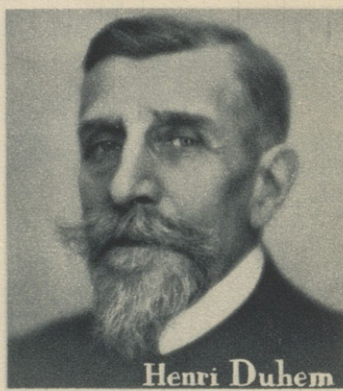
Maurice Denis



Ch. Desplau



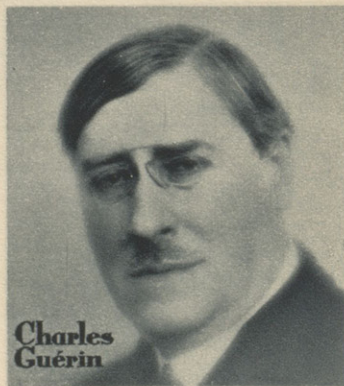
Georges Desvallières



Henri Duhem



Othon
Friesz

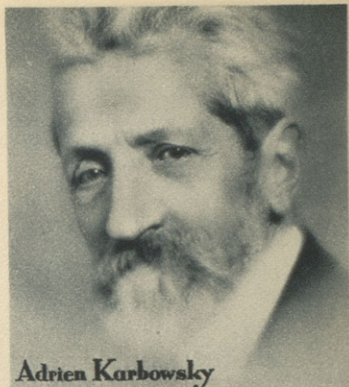


Charles
Guérin

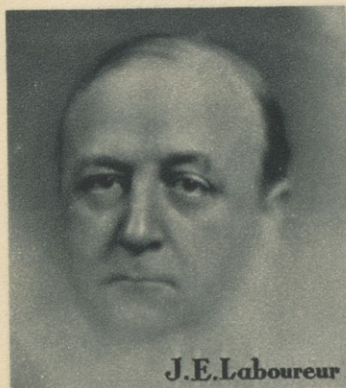
STUDIO G.L. MANUEL FRÈRES
47 RUE DUMONT D'URVILLE, ÉTOILE



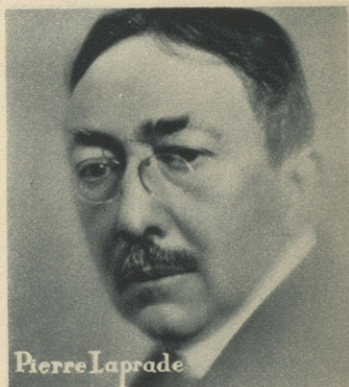
Alfred Halou



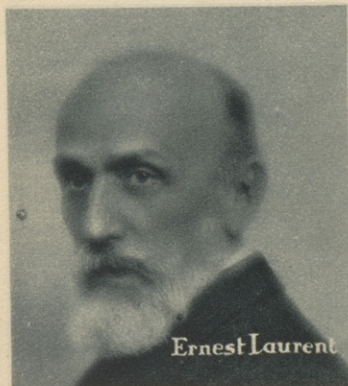
Adrien Karbowsky



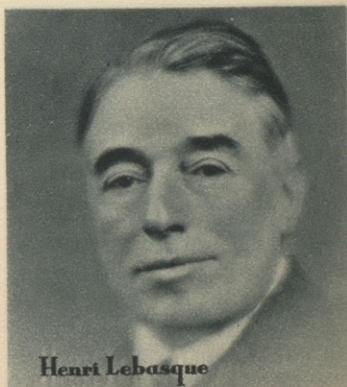
J.E. Laboureux



Pierre Laprade



Ernest Laurent



Henri Lebasque

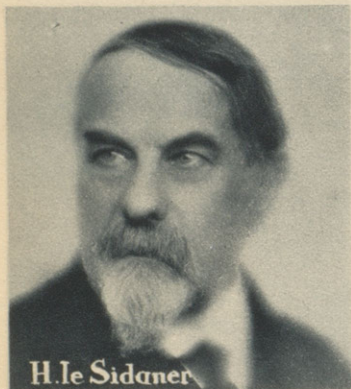
STUDIO G.L.MANUEL FRÈRES
47 RUE DUMONT D'URVILLE, ÉTOILE



Pierre Legrain



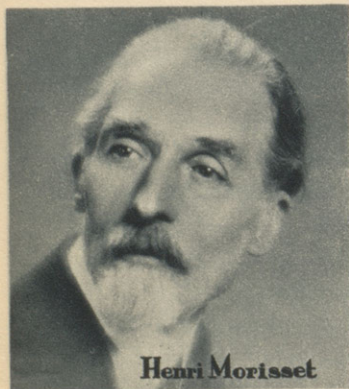
Emile Lenoble



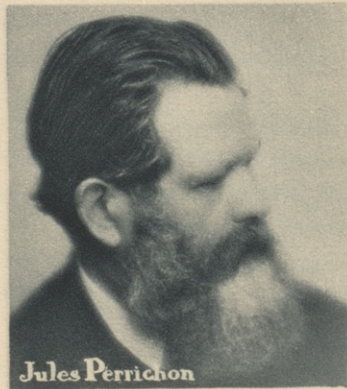
H. Le Sidaner



René
Menard

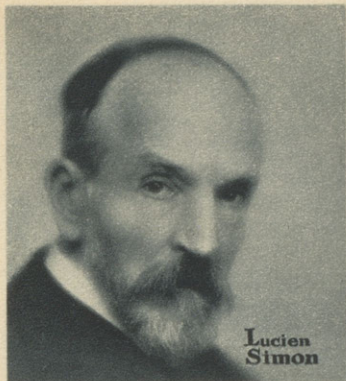


Henri Morisset



Jules Perrichon

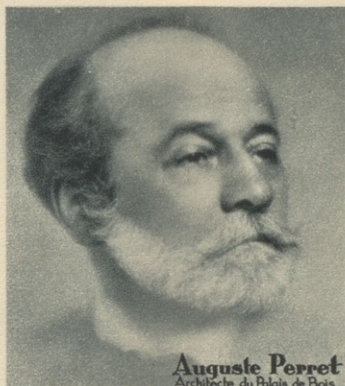
STUDIO G.L.MANUEL FRÈRES
47 RUE DUMONT D'URVILLE, ÉTOILE



Lucien
Simon



H. de Waroquier



Auguste Perret
Architecte du Palais de Bois

AUTEUR DES PLANS
DU PALAIS DE BOIS
ACTUEL

AUTEUR DES PLANS
DU PALAIS DE BOIS
FUTUR



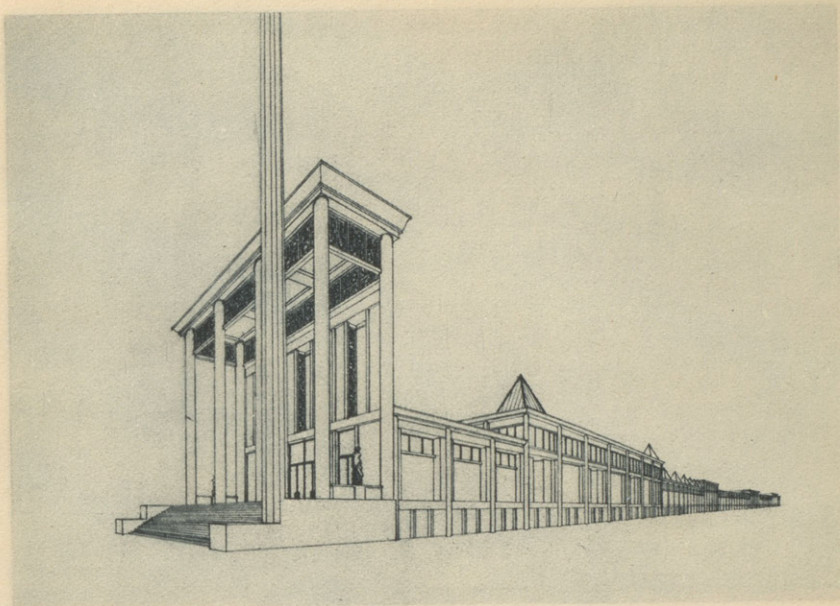
UNE VUE INTERIEURE DU PALAIS DE BOIS PROVISOIRE.

L'ŒUVRE A FAIRE

Avoir fait le Salon des Tuileries, avoir construit le Palais de Bois pour l'abriter ainsi que d'autres manifestations artistiques, nous a tracé notre voie.

L'expérience acquise nous autorise, en effet, à affirmer aujourd'hui que les artistes peuvent trouver dans un Palais de Bois approprié une organisation dévouée aux intérêts de chacun d'eux, les faisant connaître et répandant leurs œuvres tant en France qu'à l'Étranger, — et ceci en assurant tout à la fois l'indépendance matérielle de chaque artiste et celle de l'entreprise qui le sert.

L'Agence Générale du Salon des Tuileries se double donc d'une Agence particulière pour chacun de ses membres.



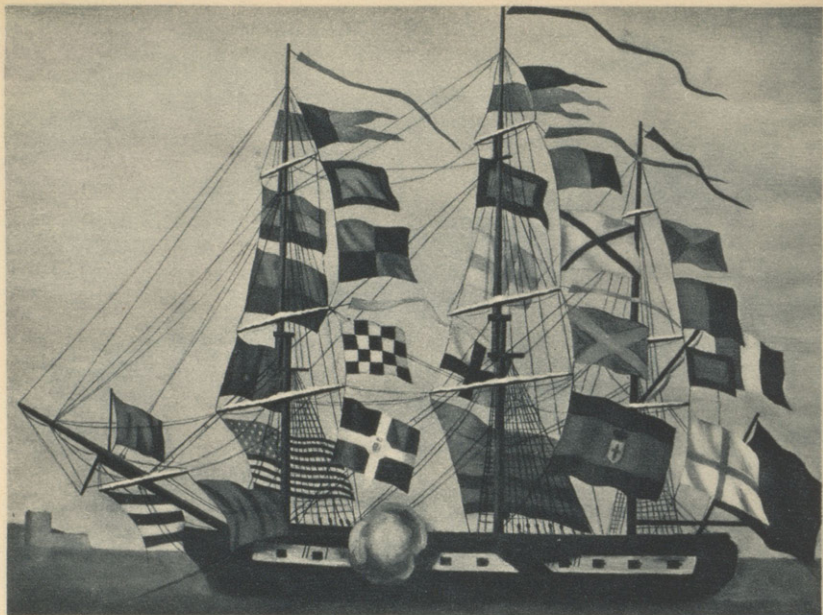
PLAN D'AUGUSTE PERRET, MEMBRE DU COMITE DU SALON DES TUILERIES.

A PARIS

Les résultats obtenus, avec des moyens provisoires, sont si beaux déjà que nous avons décidé de créer ici, dans la capitale des Arts, un nouveau Palais de Bois.

Cet édifice, moins vaste que le précédent mais plus stable et plus confortable, sera le véritable foyer de la peinture contemporaine ; la maison où les artistes de tous les pays se trouveront chez eux sous l'égide de la France ; un centre d'expositions et d'échanges artistiques.

Le Salon des Tuileries qui sut conquérir en quelques années une réputation universelle, y poursuivra ses manifestations.



PEINTURE D'ALEXANDRE RALLI (SALON DES TUILERIES 1928).

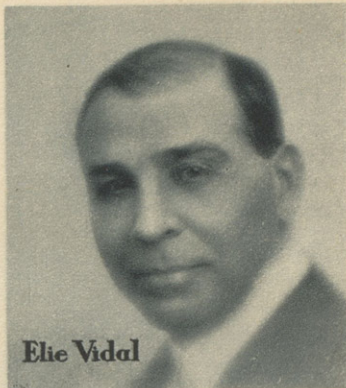
A L'ÉTRANGER

Le renom de notre pays en matière d'art est peut-être de nos jours son plus riche fleuron. Cinq années d'expérience nous ont appris de quel prestige jouissent hors de France les œuvres consacrées par un succès parisien.

Combien d'artistes disséminés de par le monde sont prêts à se faire nos ambassadeurs dans leur pays ! Combien d'amateurs et de collectionneurs ardents à aimer notre esprit nous attendent !

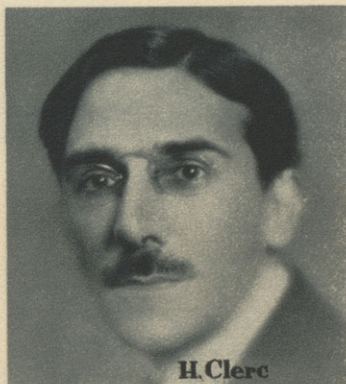
Nous devons porter outre-mer le pavillon de l'art contemporain. Entreprendre des croisières avec un " Palais de Bois Flottant " c'est nous rendre à des invitations depuis longtemps formulées.

LE PALAIS DE BOIS



Elie Vidal

DIRECTEUR-FONDATEUR



H. Clerc

ADMINISTRATEUR



C. L. Carnier

SECRÉTAIRE GÉNÉRAL

L'AMENAGEMENT DU
PALAIS DE BOIS
A ETE REALISE PAR
LES GRANDS MAGASINS
DE LA PLACE CLICHY

GALERIE MARCEL BERNHEIM

2, bis, RUE DE CAUMARTIN - PARIS (9°)

Téléphone : CENTRAL 88-28

Télégrammes : MABERNECO, PARIS-96

TABLEAUX MODERNES

de premier ordre

EXPOSITIONS PERMANENTES D'ART CONTEMPORAIN

LES ŒUVRES DE :

M. Asselin, R. Th. Bosshard, Ch. Camoin, Ceria,
P.-E. Clairin, Dorignac, G. d'Espagnat, André Fraye,
Abel Gerbaud, Gabriel Fournier, Ernest Laurent, Manguin,
Henry Ottmann, Pascin, Ch. Picart Le Doux, Claude
Rameau, L. Riou, R. Thomsen, Tobeen, E. Zak,
Zingg, etc.

VENTE

EXPERTISES

ACHAT

CATALOGUE

ABRÉVIATIONS

p. — Peinture

s. — Sculpture

g. — Gravure

a.d. — Art Décoratif

aq. Aquarelle

a. — Architecture

A

AALTONEN, Waino Maunerheintie I, Helsingfors Brånoto (Finlande).

1. Tête de jeune fille (granit), s.
2. Tête d'homme (bronze), s.
3. Tête de femme (bois doré), s.

ABBAL, André, 6, Villa Brune (14^e).

4. A. de Monzie (pierre taille directe).

ABERDAM, Alfred, 39, rue de Port Royal (14^e).

5. Double portrait, p.
6. Autoportrait, p.
7. Tête, p.
8. Composition, p.
9. Nature morte, p.

ADAM, François, Bois-Préau, Valenton (S.-et-O.).

10. Portraits, g.
11. —

ADAMSON, Eric, 172, rue de Vanves (14^e).

13. Nature morte, p.
14. —
16. Composition, p.

ADES, J. V., 9, rue de Surène (8°).

18. Nu aux voiliers : Maya, p.
19. Peinture.
20. Esquisse.
21. —

ALALOU, Tatiana, 9, rue d'Odessa (14°).

22. Sculpture.

ALCORTA, Rodolfo, 157, rue de Rome (17°).

23. Figure, p.
24. Paysage, p.

ALEXANDROWICZ, Nina, 15, rue Boissonade (14°).

25. Fleurs, p.
26. Chats, p.
27. —
28. —

(75) **ALIX, Yves, 4, rue Belloni (15°).**

29. La plage, p.
30. Tête de jeune fille, p.
31. —

AMAN-JEAN, Charlotte, 50, rue des Saints-Pères (6°).

32. Portrait de Mme G.-B., p.
33. Portrait de Mme P.B., p.
34. Paysage, p.
35. Nature morte, p.
36. Sanguine.
37. —
38. —

AMAN-JEAN, Edmond, 37, rue Denfert-Rochereau (5°).

39. L'amour de soi, p.
40. Paysage, p.
41. —
42. Le vent, p.
43. Le calme, p.

ANCILLON, Louis, 1, boulevard Henri-IV (4°).

44. Paysage, p.
45. —
46. Fleurs, p.
47. —

ANDROUSOV, Vadime, 52, rue Vercingétorix (14°).

- 47 bis. Emile Savitry, s.
- 48. Sculpture.

ANTCHER, Isaac, 40, rue de Flandre (19°).

- 49. Portrait de jeune fille, p.
- 50. Portrait de jeune homme, p.
- 51. Coin de la rue Duhesme, p.
- 52. Nature morte à la palette, p.
- 53. Nature morte à la fenêtre, p.

APARTIS, Athanase, 100, rue du Théâtre (15°).

- 53 bis. Carmen Visconti, s.

APPIA, Béatrice, 102, quai Jemmapes (10°).

- 54. Paysage, p.
- 55. L'Eglise, p.
- 56. Nu, p.

ARAPOFF, Alexis, 34, rue Boulard (14°).

- 57. Peinture.
- 58. —
- 59. —
- 60. —
- 61. —
- 62. —

ARNOLD, Emile, 12, avenue du Maine (15°).

- 63. Pavots et lys, p.
- 64. Pommes en cordons, p.
- 65. Paysage, p.

ARNOLD, Henry, 16 bis, boulevard Saint-Jacques (14°).

- 66. Tête de jeune fille, s.
- 67. — —

Baron Noël.

*nicht
Reynolds 8000*

ARRAULT, Henri, 9, rue Campagne-Première (14°).

- 68. Le boulevard Montparnasse, p.
- 69. Locmiquélic (le port), p.
- 70. La Marne à Nogent, p.
- 71. Etude, p.

ASSELIN, Maurice, 47, rue du Bois de Boulogne, Neuilly-s.-S.

- 72. Peinture.
- 73. Anémones, p.
- 74. Capucines, p.
- 75. Jeune fille lisant, p.
- 76. Jeune fille cousant, p.
- 77. La chevelure (litho).
- 78. Le Pont Neuf (litho).
- 79. Jeune fille lisant (litho).
- 80. Jeune fille lisant (litho au pinceau).
- 81. Torse (eau-forte).
- 82. La chevelure (eau-forte).

ASSUS, Armand-Jacques, 40, rue Victor-Hugo, Montrouge.

- 83. L'île Saint-Louis, p.
- 84. Coin de table de cuisine, p.
- 85. La rue des Zouaves à Alger, p.
- 86. Le jardinet, p.

ASTOY, Gustave, 14, rue Delambre (14^e).

- 87. Peinture.
- 88. —

AUCLAIR, André, 38, boulevard Raspail (7^e).

- 89. Nu et plante, p.
- 90. Nu couché, p.
- 91. Nu assis, p.
- 92. Trois femmes, p.

AUFFRAY, Alexandre, 18, rue Boissonade (14^e).

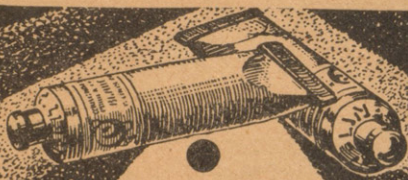
- 93. Vue de la Seine, p.
- 94. Tête de femme, p.
- 95. Vase de fleurs, p.
- 96. —

AURICOSTE, Emmanuel, 33, rue Croulebarbe (13^e).

- 97. Buste de Mme la Générale G., s.
- 98. Buste de Mme H.-L., s.

AUSSET, Jules, 54, boulevard Albert-1^{er}, Le Havre (S.-Inf.).

- 99. Fleurs, p.
- 100. Nature morte, p.

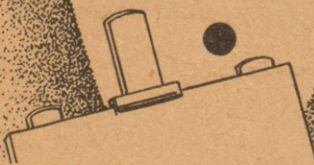


DE
BELLES
COULEURS

TOILES
A. BINANT
F. LINEL



SUR DE
BONNES
TOILES



GALERIES
Georges PETIT

8, Rue de Sèze, PARIS (9^e)

TABLEAUX

de l'Ecole de BARBIZON et
de l'Ecole CONTEMPORAINE

Bronzes de BARYE

== EXPERTISES ==

DIRECTION DE VENTES PUBLIQUES

Imprimerie Artistique

PARIS - 12, Rue Godot-de-Mauroy, 12 - PARIS

TÉLÉPHONES :

GALERIES
CENTRAL 44-58

IMPRIMERIE
CENTRAL 44-57

B

BABAÏAN, Arminia, 32, r. de la République, Meudon (S.-et-O.)

- 101. Lecture, p.
- 102. Au jardin, p.
- 103. Cyclamens, p.
- 104. Etude pour le portrait de Manuel de Falla, p.

BACH, Marcel, 7, rue Alain-Chartier (15^e).

- 105. Les hortensias, p.
- 106. Tulipes et fruits, p.
- 107. Vieilles maisons du Lot, p.
- 108. Nature morte, p.
- 109. Paysage du Lot, p.

BACQUE, Daniel, 9, rue du Pot-de-Fer (5^e).

- 110. Buste bronze.
- 111. —

BAGARRY, Adrien-Pierre, 4, villa des Camélias (14^e).

- 112. Paysage, p.
- 113. —
- 114. Nature morte, p.
- 115. Nu, p.
- 116. —
- 117. —

BAILLY, Alice, 5, rue Delambre (14^e).

- 118. Le goûter, p.
- 119. Peinture.
- 120. —

BALANDE, Gaston, 65, boulevard Arago (13^e).

- 121. Fleurs, p.
- 122. Paysage d'Aunis, p.
- 123. La Rochelle, port, p.
- 124. Mon jardin, p.
- 125. Neige à Bièvres, p.
- 126. Peinture.

BANNINGER, Otto-Charles, 9, rue d'Odessa (14^e).

- 127.
- 128. Sculpture (marbre teinté).
- 129. Homme assis (bronze).

BAR, Marie-Louise, 11, cité Falguière (15^e).

- 130. Singe (plâtre).

BARA, Pierre-Edouard, 38, rue Falguière (15^e).

- 131. Etude, p.
- 132. —
- 133. —

BARADUC, Jeanne, 3, rue Blaise-Desgoffe (6^e).

- 134. La maison aux stores roses, p.
- 135. Cerises, p.
- 136. Raisins, p.
- 137. Anémones, p.

BARAT-LEVRAUX, Georges, 2, rue Aumont-Thiéville (17^e).

- 138. Nu sur fond rouge, p.
- 139. Le peignoir mauve, p.

BARBEY, Valdo, 1, rue des Saints-Pères (6^e).

- 140. Jeune femme, p.
- 141. Marine, p.
- 142. —

BARBIER, André, 20, quai d'Orléans (4^e).

- 143. Paysage, p.
- 144. —
- 145. —
- 146. —
- 147. —
- 148. —

BARNEAUD, Max, 48, rue Liancourt (14^e).

- 149. Eve, s.
- 150. Maquette, s.

BARRAUD, Maurice, 11, r. Ferdinand-Hodler, Genève (Suisse)

- 151. Femme au caraco blanc, p.
- 152. Dormeuse, p.
- 153. Nu au jardin, p.

BARREY, Fernande, 5, rue Delambre (14^e).

- 154. Jeune fille, p.
- 155. Nature morte, p.

BARTH, Paul-Basilus, 9, rue Campagne-Première (14^e).

- 156. Nu, p.
- 157. —

BARTH, Signe Madeleine, 26, rue du Départ (14^e).

- 158. Peinture.
- 159. —
- 160. —
- 161. —

BARTHE, Victor, 43, rue de Seine (6^e).

- 162. Portrait, p.
- 163. Portrait de l'artiste Ina Moran, p.
- 164. Femme à la cruche, p.
- 165. Bouquet, p.
- 166. Nature morte, p.
- 167. —

BARTHELEMY, Marguerite, 14, rue de la Tour (16^e).

- 168. Portrait du Vicomte H. d'A., dessin.
- 169. Etude, dessin.
- 170. Nu, dessin.

BASS, Anna, 38 bis, rue Fontaine (9^e).

- 171. Buste d'Annie G. (plâtre).
- 172. L'éveil (statuette bronze cire perdue).

BASSARAB, Joana, 56, rue Bonaparte (6^e).

- 173. Portrait, s.
- 174. Masques, s.

BASTARD, Georges, 16, rue Sainte-Cécile (9^e).

- 175. Objets d'art en matières diverses, a.d.

BAUDOIN, Jean-Franck, 42, rue du Montparnasse (14^e).

- 176. Coup de vent (Herblay), p.
- 177. La cale aux vieux mâts, St-Martin de Ré, p.
- 178. Mariage à Notre-Dame des Champs, p.
- 179. Matinée d'été (gare d'Orsay), p.

BAUDOT, Jeanne, Louveciennes (S.-et-O.).

- 180. Printemps, p.
- 181. Pâques fleuries, p.
- 182. Temps gris, p.

BAYSER-GRATRY, Marguerite de, 3 bis, aven. Montespan (16^e)

- 183. Martiniquaise (buste).
- 184. Tête d'enfant (pierre).

BEAUFRERE, Adolphe-Marie, à Larmor-Plage (Morbihan).

- 185. A la Mosquée — Procession, g.
- 186. Les Vaches — Sur la plage, g.
- 187. Enfants et gitanes d'Alger, g.
- 188. Vue sur Port-Louis, g.
- 189. Ferme à Ploemeur, g.
- 190. Repos des bûcherons, g.

BECAN, Bernard, 10, rue Laferrière (9^e).

- 191. Pelotanis (dessin trois crayons).
- 192. Bouvier basque (aquarelle).
- 193. Le petit fronton, aq.
- 194. Les fiancés (dessin trois crayons).
- 195. La moto (gravure au burin).
- 196. Illustration pour « Charleston » de Paul Morand (litho).

BELAY, Pierre de, 14, rue de l'Armorique (15^e).

- 197. Les Bigoudaines (Finistère), p.
- 198. La charette de goëmons (Concarneau), p.

BELLENOT, Félix, 18, boulevard Jourdan (14^e).

- 199. Figure couchée, p.
- 200. Peinture.
- 201. —

BELOFF, Angeline, 6, rue Desaix (15^e).

- 202. Les Capucins-Céret (lithographie).
- 203. Le forgeron (gravure sur bois).
- 204. Paysage, Banyuls-s.-Mer (gravure sur bois).
- 205. Une femme portant du bois (grav. sur bois).
- 206. Maternité (grav. sur bois).

BELTRAND, Jacques, 20, rue Dutot (15^e).

- 207. Programmes des Amis des Cathédrales, p.
- 208. Portraits et Paysages.
(Gravures sur bois et dessins rehaussés.)

BENET, Rafael, Muntaner 1, 2on, 1a, Barcelona.

- 210. Après déjeuner, au Faure, p.
- 211. Sant Llorenç Savall III, p.

BENEZIT, Emmanuel-Charles, Villa Jeanne-d'Aro, Bourg-la-Reine (Seine).

- 212. Les acacias fleuris, p.
- 213. Place du village de Gassin, p.
- 214. Campagne provençale au printemps, p.
- 215. L'église de Gassin, p.
- 216. Le vallon, p.

BENON, Alfred, 35, rue Jean-Dolent (14°).

- 217. Jeune fille (plâtre).
- 218. Olympia (groupe étain).

BEN-SUSSAN, René, 16, rue Grande-Chaumière (6°).

- 219. Lithographies pour « Un père et sa fille » d'E. Bove.
- 220. 12 gravures sur bois pour « Les Nouvelles Exemplaires », de Cervantes.
- 221. Lithographies pour « Le bois du Templier pendu », de Henri Béraud.

BERARD, Pauline, 13, rue Cassette (6°).

- 221 bis. Nu couché, p.
- 222. Le mas, p.
- 223. Fruits, p.
- 224. Les Oliviers, p.
- 225. Peinture.

BERGSON, Jeanne, 32, rue Vital (16°).

- 226. Attitudes et mouvements de danse.
- 227. — — —
- 228. — — —
- 229. Attitudes et mouvements (croquis).
- 230. — — —
- 231. — — —

BERNARD, Emile, 15, quai Bourbon (4°).

- 232. Le Christ dans les rues de Jérusalem, épisode de la Passion, p.

BERNARD, Lucienne, 10, Impasse du Maine (15°).

- 233. Nature morte, p.
- 234. — —

235. Paysage, p.
236. —
237. Fleurs, p.

BERNARD-TOUBLANC, Edouard, 31, rue Campagne-1^{re} (14^e).

238. Saint-Ulphau — l'Abside, p.
239. La Rochefoucauld, p.
240. La Rigonelle (Vendée), p.
241. Paris, p.
242. Nature morte, p.
243. — —

BERNIERES-HENRAUX, Marie, 25, rue Jasmin (16^e).

244. M. G.-L. (buste bronze cire perdue), appartient à M. D.
245. Sainte-Cécile (buste).

BERNOUARD, Suzanne, 36, rue Montaigne (8^e).

246. Verdure, p.
247. —
248. Roses, p.
249. Torse en plâtre, p.
250. Marguerites jaunes, p.
251. Roses fond noir, p.

BERQUE, Jean, 23, rue de Rémusat (16).

252. Nu, p.
253. Nature morte, p.
254. — —
255. Paysage, p.
256. —
257. Figure, p.

BERSIER, Jean-Eugène, 30, boulevard Inkermann, Neuilly-s.-S.

258. Portrait de M. Seyrig, p.
259. Paysage, p.
260. —
261. —
262. —

BERTHOLD-MAHN, 12, rue de Seine (6^e).

263. Nu, p.
264. Paysage, p.
265. —
266. —
267. —

Zach

BÉRTRAM, Abel, 23, boulevard Gouvion-St-Gyr (17^e).

- 4500
2000
1800
1500
" 268. Nu, p.
269. Paysage de printemps, p.
270. Paysage de Picardie, p.
271. Femme cousant, p.
272. Nu au capané, p.

BERTRAND-EISENSCHITZ, Claire, « Les Minimés », La Vallette (Var).

273. Le Vase, p.
274. Mon portrait, p.
275. Figure lisant, p.
276. Portrait, p.
277. Paysage, p.

BESNARD, Albert, 17, rue Guillaume-Tell (17^e).

278. En plein vent, p.
279. Léda, p.
280. L'eau profonde, p.

BESNARD, Jean, 5, rue Campagne-Première (14^e).

281. Une vitrine de poteries, a.d.

BESSE, Raymond-James, 18, rue Ernest-Renan, St-Ouen-s.-S.

282. L'enterrement sous la neige, p.
283. Le marché à Bry-Comte-Robert, p.
284. Paysage, p.
285. —
286. —

BESSERVE, René, 79, boulevard Beaumarchais (3^e).

287. Paysage, p.
288. La baigneuse de la Loue, p.
289. Nu au miroir, p.
290. Portrait, p.

BIANKA, Dora, 13, rue Guénégaud (6^e).

291. Les remorqueurs, p.
292. Composition, p.
293. —

BIBAL, Ignace, François, 33, rue du Dragon (6^e).

294. Poissardes, p.
295. Fandango (hommes), p.
296. Partie de pelote, p.

- 297. Nature morte, p.
- 298. Paysage, p.
- 299. —

BIDOU, Henry, 90, boulevard Garibaldi (15°).

- 300. Figure de femme, p.

BILIBINE, Ivan, 23, boulevard Pasteur (15°).

- 301. 4 enluminures pour le conte « Tzar Saltan », de Pouchkine.
- 302. Le Tzar et la jeune paysanne.
(enluminure pour un conte populaire russe).

BILLETTE, Emile A.R., 61, quai de la Tournelle (5°).

- 303. Peinture.
- 304. —
- 305. —
- 306. —

BISCHOFF, Charles, Adolphe, au Ru de Vrou, par St-Cyr-sur-Morin (S.-et-M.).

- 307. Kira, p.
- 308. Petite rousse, p.
- 309. Figure (appartient à M.), p.
- 310. Portrait de Mme ..., p.

BISSIERE, 41, square Montsouris (14°).

- 311. Figure, p.
- 312. Nature morte, p.

BISSON, Charles, 10 bis, rue de Bretagne, Maisons-Alfort (S.).

- 313. Calvaire, p.

BLANC, Charles, 2, villa des Camélias (14°).

- 314. Peinture.
- 315. —
- 316. —

BLANCHE, Jacques-Emile, 19, rue du Docteur-Blanche (16°).

- 317. Le poteau-Ascot, p.
- 318. Hyde-Park, printemps, vers 1900, p.
- 319. Coaches pour Hurlingham, rendez-vous à Hyde-Park, p.

BLOT, Jacques-Emile, 9, rue du Val de Grâce (5°).

320. Nu, p.

BLUM, Renée, 43, rue Piat, 8, villa Ottoz (20°).

321. Fleurs, p.

322. Nature morte, p.

323. Paysage, p.

324. —

325. Peinture.

326. —

BLUM-LAZARUS, Sophie, 75, avenue Niel (17°).

327. 1 vitrine contenant 4 peintures à l'aiguille, a.d.

BOHDANOWICZ, Zadwiga, 76 bis, rue des Plantes (14°).

328. Sculpture (plâtre).

329. —

BOMPARD, Pierre, 15, rue Edouard-Jacques (14°).

330. La sardinerie, p.

331. Poissons, p.

332. —

BONFILS, Robert, 5, rue Latran (5°).

333. Nature morte, p.

334. Fleurs, p.

335. —

336. Etude

337. —

338. —

339. Notre-Dame à contre-jour (Litho).

340. La chambre de campagne —

341. La petite place —

342. Paysage —

343. Le Cabriolet. Etat d'Eau-forte.

BORES, Francisco, 42, rue Julie (14°).

344. Intérieur, p.

345. Joueurs de cartes, p.

BOSSHARD, Rodolphe, c/o Mr Vallotton, 24, r. Lacreteille (15°)

346. Jeune fille à la robe verte, p.

(collection particulière de M. Hensch)

BOTTEZ, Marianne, 4, rue de Poissy (5°).

346 bis. Buste bronze, s.

BOTTON, Jean Isy de, 35, boulevard Haussmann (9^e).

- 347. Composition, p.
- 348. Peinture.
- 349. —
- 350. —

OUCHAUD, Etienne, 14, rue Pascal (13^e).

- 351. Intérieur, p.
- 352. Nature morte aux dominos, p.
- 353. Le bain à Alger, aq.
- 354. Plage populaire à Alger, aq.

BOUCHET, Auguste, 2, rue Bruller (14^e).

- 355. Le tombeau (Corse), p.
- 356. La maison blanche (Corse), p.
- 357. Le vieux canal à Marseille, p.

BOUCHET, Robert, 14, rue de Chabrol (10^e).

- 358. Peinture.
- 359. —
- 360. —
- 361. —
- 362. —
- 363. —

BOULLAIRE, Jacques, 88, avenue du Bois (16^e).

- 364. Bois gravés pour l'illustration de « Frédéric et Bernerette ».
- 365. Lithographie.
- 366. —

BOUNEAU, Emile, 11, rue de Sèvres (6^e).

- 367. Machine, p.
- 368. Dessin.
- 369. —

BOUQUET, Louis, 1, rue Leclerc (14^e).

- 370. Intérieur, p.

BOURDELLE, Antoine, 6, avenue du Maine (15^e).

- 371. Sapho (statue bronze).
- 372. Visage en pâte de verre de Jean Cros.

BOURET, Pierre-Ernest, Villa Corot, 2, rue d'Arcueil (14^e).

- 373. Tête d'enfant (plâtre).
- 374. Buste d'homme —

BOWMAN-LLOYD, Myril, 9, rue Campagne-Première (14°).

- 375. Femme assise (bronze).
- 376. Tête de Sainte Jeanne (bronze).

BOYER, Emile, 6, place du Tertre (18°).

- 377. Neige à Antony, p.
- 378. Paysage à Houlgate, p.
- 379. Portrait de Madame Mathot, p.

BOZNANSKA, Olga de, 49, boulevard Montparnasse (15°).

- 380. Portrait de Mme E., p.
- 381. Portrait de Mlle de L., p.
- 382. Portrait de Mlle B., p.
- 383. Portrait de Mlle Z., p.

BRABO, Albert, 55, rue des Abbesses (18°).

- 384. Paysage à Moustiers-Sainte-Marie, p.
- 385. Nu à la cape brune, p.
- 386. Nu, p.
- 387. Peinture.
- 388. —
- 389. Paysage de Haute-Provence, p.

BRANCUSI, Constantin, 11, Impasse Ronsin (15°).

- 390. L'oiseau dans l'espace (bronze poli).

BRAYER, Yves, 18, rue des Fossés-St-Jacques (5°).

- 391. Les Corrales, p.
- 392. Les Caballerizas, p.
- 393. Croquis de Tolède, p.
- 394. Croquis du Bal des Quat'z'Arts, p.
- 395. Champignon au bois, p.
- 396. Galop d'essai, p.

BREKER, Arno, 11, rue de Douvre, Gentilly-s.-Seine.

- 397. Portrait de Mr M. K. (plâtre), s. 11000
- 398. Buste de Mme M. P. (plâtre) s. 11000

BRIANCHON, Maurice, 19, rue Angélique Vérien, Neullys.-S.

- 399. Le cirque en plein air, p.
- 400. Peinture.

BRIAU, Josette, 6, rue José-Maria de Hérédia (7°).

- 401. Etude de figure, p.
- 402. Etude de nu, p.

BRIGGS, Nicol, 61, rue Mathurin-Régnier (15^e).

- 403. Le vieux château à Cassis, p.
- 404. Le port de Cassis, p.
- 405. Coin de port (la Meule), p.

BRINDEAU DE JARNY, Paul-Louis, 34, boulev. de Clichy (18^e)

- 406. Vitrine d'objets cuivre et acier amalgamés et martelés.

BRISBOIS, Anne-Marie, 61, quai de la Tournelle (5^e).

- 407. Portrait de femme, p.
- 408. Nature morte, p.
- 409. Fleurs, p.
- 410. Peinture.

BRUCE, Edward, c/o Les Stein, 42, avenue du Parc Montsouris (14^e).

- 411. Hiver en Toscane, p.
- 412. Un port, p.
- 413. Un moulin, p.
- 414. Une colline, p.
- 415. Portrait, p.

BRUNHOFF, Jean de, 23, rue de Rémusat (16^e).

- 416. Peinture.
- 417. —
- 418. —
- 419. —

BUHOT, Jean, 4 bis, rue Gustave-Zédé (16^e).

- 420. La Belle-Issue, Dinard, p.
- 421. Saint Cast, p.
- 422. Pointe de la Garde à Saint Cast, p.

BUNAND-SEVASTOS, Fanny, 82, rue N.-D. des Champs (6^e).

- 423. Portrait, p.
- 424. —
- 425. Nature morte, p.
- 426. —

BUNOUST, Madeleine, 139, boulevard Maiesherbes (17^e).

- 427. Nature morte, p.
- 428. Vallée du Rhône, aq.
- 429. Turenne, aq.

BURKHALTER, Jean, 21, rue Kléber, Saint-Ouen.

- 430. Composition, p.
- 431. Paysage, p.
- 432. Nature morte, p.
- 433. Paysage, p.
- 434. Figure, p.
- 435. Paysage, p.

BUTLER, Margaret, Hôtel Lutétia, boulevard Raspail (14^e).

- 436. Tête d'enfant (bronze).
- 437. Vieil homme (bois).

GALERIE COLETTE WEIL

**71, rue La Boétie, 71
30, Avenue Victor.Emmanuel III, 30**

(Place Saint-Philippe du Roule)

PARIS

OO Téléphone : ÉLYSÉES 61-15 OO

Tableaux Modernes

Œuvres de :

**Bagarry, Céria, Durey, Favory,
- Foujita, Heuzé, Kvapil, -
Hermine David, Pascin, Radda,
- de Waroquier, etc... -**

Editions Artistiques

66 APOLLO 99

Etampes à tirage limité de :

**Asselin, O. Friesz, Kvapil, Pascin
Marie - Laurencin, Foujita, Van
-- Dongen, Chagall, etc... --**

Albums de JOUVE, de HEUZÉ

C

CAILLARD, Christian, 61 bis, rue du Pré St-Gervais (19°).

- Femmes marocaines, p.
- Femme marocaine, p.

CAMPIGLI, Massimo, 235, rue d'Alésia (14°).

- 438. Composition, p.
- 439. —
- 440. Nature morte, p.
- 441. —

CAPON, Georges, 4, rue Camille-Tahan (18°).

- 442. Peinture.
- 443. —
- 444. —

CARADEK, Lucie, 19, rue Mouton-Duvernet (14°).

- 445. Crécy-en-Brie, p.
- 446. Sur les bords du Grand Morin, p.
- 447. Le soir sur la mer, p.
- 448. Une rue de Paris, p.
- 449. — —

CARETTE, Georges, 6, rue Edouard-Detaille (17°).

- 450. Mantes-la-Jolie, p.
- 451. Rivière, soir d'orage, p.

CARRE, Georges, 8, rue Pigalle (9°).

- 452. Le Commerce et l'Agriculture, p.
- 453. Paysage, p.
- 454. —

CARREAU, Pierre-Maurice, 20, rue des Petits-Champs (2°).

- 455. La Montagne Ste-Geneviève à Paris, p.

CARRERA, Augustin, 228, boulevard Raspail (14°).

- 456. Modèle se rhabillant, p.
- 457. Le port, p.

GARRIERE, Jean-René, 182, rue de l'Université (7°).

458. Buste de jeune homme, s.
459. Buste femme, s.

CASSE, Roger, 7, rue Belloni (15°).

460. Le Cabinet de Maître Demange, p.
461. Portrait, p.
462. Terrasse du Luxembourg, p.

CASTELOT, Gabrielle, 2 bis, rue Scheffer (16°).

463. Un paravent, a.d.

CATARGI, H., 1 bis, rue Vaneau (7°).

464. Rue à Marseille, p.
465. Le port, p.
466. Le ruisseau, p.

CAVAILLON, Elisée, 14, rue François-Guibert (15°).

467. Port de Camaret, p.
468. Port à marée basse, p.
469. Extrémité du port, p.
470. Entrée du quai, p.
471. Bateaux pavoisés, p.
472. Préparatifs, p.

CELEBONOVITCH, Marko, 77, rue Denfert-Rochereau (14°).

473. Paysage, p.
474. —
475. Figure, p.
476. —

(1700)
6000
CERF, Iwan, 60, boulevard de Clichy (18°). *gub stilis.*

477. Paysage avec cyprès, p.
478. Paysage avec cèdres, p. *45x90cm = 304*
479. Figure, p.

GERIA, Edmond, 25, avenue du Maine (15°).

480. Peinture.
481. —
482. —
483. —
484. —

CHABAS, Maurice, 8, avenue Saint-Philibert (16°).

485. Solitude — Lot, p.
486. — —

- 487. La Calanque, p.
- 488. Le vieux châtaignier, p.
- 489. Les ruines, p.

CHABAUD, Auguste, Graveson (Bouches-du-Rhône).

- 490. Farandoleurs, p.
- 491. Roseteurs, p.

CHABAUD LA TOUR, Raymond, 64, rue de la Victoire (9^e).

- 492. Femmes dans l'atelier, p.
- 493. Parc de Fontainebleau, p.
- 494. Nature morte, p.
- 495. —
- 496. —
- 497. Château de Montrésor, p.

**CHANTAL-QUENNEVILLE, Villa des Roses, 31, route d'Orléans
à Arcueil (Seine).**

- 498. Femme cousant, p.
- 499. Andrée, p.
- 500. Halima, p.
- 501. Tête, p.
- 502. Enfant, p.

CHAPUY, André, 22, rue Boissonade (14^e).

- 503. Paysage, p.
- 504. —
- 505. —
- 506. —
- 507. Intérieur, p.
- 508. —

CHARBONNIER, Pierre, 13, rue de l'Ancienne-Comédie (6^e).

- 509. Le printemps, p.
- 510. Figure, p.
- 511. —
- 512. —

CHARLOT, Louis, 109, rue Cardinet (17^e).

- 513. Les hêtres sur la montagne (Morvan), p.
- 514. Braconnier à l'affût, p.
- 515. Bergère aux rochers, p.

CHARMAISON, Raymond, 59, rue Lepic (18^e).

- 516. Peinture.
- 517. —
- 518. —

CHASE, Elisabeth, 4, rue de la Grande-Chaumière (6^e).

- 519. Torse (bronze).
- 520. Portrait (bronze).

CHATZMAN, Boris, 212, rue Saint-Jacques (5^e).

- 521. Peinture.
- 522. —
- 523. —
- 524. —
- 525. —
- 526. —

CHAUFFARD-HUGUES, Mariet, 11 bis, rue de Bellechasse (7^e).

- 528. Portrait d'enfant, p.
- 529. — —
- 530. — —
- 531. Portrait de Mlle de C., p.
- 532. Portrait du jeune Ch. V., p.
- 533. Portrait du Professeur Chauffard, p.

CHAUVET, Florentin, 8 bis, rue François-Guibert (15^e).

- 534. La vigne, p.
- 535. Paysage, p.
- 536. Composition, p.
- 537. Peinture.
- 538. —

CHAVENON, Roland, 5, rue Marié-Davy (14^e).

- 539. L'invitation au voyage, p.
- 540. Nature morte, p.

CHELMONSKA, Wanda de, 3, villa Brune (14^e).

- 541. Paysannes polonaises, p.
- 542. Tzigane, p.
- 543. Procession, p.

CHENARD-HUCHE, Georges, « Les Oliviers », Sanary (Var).

- 544. Paysage du Var, p.
- 545. La route de Bandol, p.
- 546. Plaine du Roy à Sanary, p.
- 547. Châteaudouble (Var), p.

CHERIANE, 27 bis, avenue du Parc-Montsouris (14°).

- 548. Peinture.
- 549. —
- 550. —
- 551. —
- 552. —
- 553. —

CHEVAL, Henri, 3 bis, rue des Beaux-Arts (6°).

- 554. Portrait de Mme B., p.
- 555. Femme à l'orange, p.
- 556. Nu, p.
- 557. —
- 558. —

CHILTIAN, Grigor, 32, rue de l'Orne (15°).

- 559. Composition, p.
- 560. Chez le coiffeur, p.
- 561. Tête de veau, p.
- 562. Fleurs, p.
- 563. Fruits, p.
- 564. Nature morte, p.

CHRISTIAN-ADAM, Raoul, 106, rue de Rennes (6°).

- 565. Composition, p.
- 566. —

CIOLKOWSKI, H.-S., 26, rue Jacob (6°).

- 567. Lympia, p.
- 568. Dolorès, p.
- 569. Natacha, p.
- 570. Rachel, p.

CITRONOWICZ, Jacob, 18, impasse du Maine (15°).

- 571. Jeune fille assise (bronze), s.
- 572. Nu (terre cuite), s.

CLADEL, Marius, 37, rue Falguière (15°).

- 573. Bronze.
- 574. —

CLAIRIN, Pierre-Eugène, 7, rue Dutot (15°).

- 575. L'allée à Kerlaouen, p.
- 576. Portrait de l'Enseigne de Vaisseau, p.
- 577. Peinture.

GLARA, José, 30, avenue Malakoff (16^e).

- 578. Jeunesse (statue pierre).
 - 579. Fertilité (statue pierre).
 - 580. Aphrodite (marbre).
- (Statues destinées à la décoration de la place de Catalogne, à Barcelone)

GLARIL, Suzanne, 22, rue de la Tombe-Issoire (14^e).

- 581. Soir, p.
- 582. Les côteaux, p.

GLARY-BAROUX, Albert, 14, boulevard Edgar-Quinet (14^e).

- 583. La Toussaint — Cimetière Montparnasse, p.
- 584. La Seine à Pont de l'Arche, p.
- 585. Nature morte, p.
- 586. Ponton de Sèvres — Côteaux de Meudon, p.
- 587. La Seine au Damps — Pont de l'Arche, p.
- 588. La Seine au Pont d'Austerlitz, p.

CLAUDE-LEVY, 49, rue Geoffroy-Saint-Hilaire (5^e).

- 589. Etude, p.
- 590. —

CLERGE, Auguste, 15 bis, rue du Moulin-Vert (14^e).

- 591. Yougo-Slavie : Winkowski, p.
- 592. Montagnes du Tyrol en Autriche, p.
- 593. Marseille : pêcheurs en repos, p.
- 594. Nature morte à l'armure, p.
- 595. Nus, p.
- 596. Portrait, p.

CLOCHARD, William, 24, boulevard de la Malmaison, Rueil (S.-et-O.).

- 597. Champs labourés, p.
- 598. Banlieue sous la neige, p.
- 599. Route campagnarde, p.
- 600. Sur l'étang, p.
- 601. Au fil de l'eau, p.
- 602. Neige dans la forêt noire, p.

COCHET, Gérard, 13, rue d'Arcole (4^e).

- 603. Portrait de M. F. Roques, p.
- 604. Paysage, p.
- 605. —

- 605 bis. Eaux-fortes pour « Ce qui ne meurt pas »,
de Barbey d'Aurevilly.
606. Port anglais (litho).
607. Paysage d'automne (litho).

CODREANO, Irène, 10, impasse du Mont-Tonnerre (15°).

608. Poisson, s.
609. Sculpture.

COLIN, Paul-Emile, 24, rue Colonel-Candelot, Bourg-la-Reine.

610. Le Puy, p.
611. Dans la Montagne Noire, p.
612. L'Allier, un soir, p.
613. Fleurette (burin).
614. Le modèle (burin).
615. Vacances lorraines (burin).
616. L'appel (burin).
617. Le bouquet (burin).
618. A soi (burin).

COLLE, Michel, 2, quai de la Bataille, Nancy.

619. Hohrodberg Munster, Vosges, p.
620. Kercabelec en Mesquer, Loire-Inf., p.
621. Kermoisan de Batz, L.-Inf., p.
622. Le chêne vert de Guérande, p.
623. Hammeville Sion, Lorraine, p.

COMPARD, Emile, 6, rue Aumont-Thiéville (17°).

624. Les ouvrières, p.

CONRAD-KICKERT, 18, rue Boissonade (14°).

625. Peinture.
626. —
627. —
628. —
629. —
630. —

CONTESSE, Gaston, 11, cité Falguière (15°).

631. Portrait de Mlle M. (plâtre).

CONVERSE, Lily, 10, rue Desbordes-Valmore (16°).

632. Vue de Suvretta House à Saint-Moritz, p.
633. Maison de Chanully, p.

CORMIER, Fernande, 40, rue Bonaparte (6^e).

- 634. L'allée sous les pins, p.
- 635. Les oliviers, p.
- 636. Sanary, effet de matin, p.
- 637. Les enfants sur la route, p.
- 638. Jardin d'Oliviers, p.

CORMIER, Joseph, 36, avenue de Châtillon (14^e).

- 639. Vitrine statuettes terre cuite, s.

CORNEAU, Eugène, 4, square Desnouettes (15^e).

- 640. La fenêtre de Mailly, p.
- 641. Nature morte, p.
- 642. Paysage, p.
- 643. Portrait de Mme de L., p.

CORNET, Paul, 54, rue Mathurin-Régnier (15^e).

- 644. Buste de Mme P., s.
- 645. Buste d'enfant, s.

CORRELLEAU, Ernest, Pont-Aven (Finistère).

- 646. La soupière noire, p.
- 647. L'allée de Kerlaouen, p.
- 648. Paysage d'automne, p.
- 649. Bouquet, p.
- 650. La truite, p.

COSSACEANU, Margareta, 126, boulevard Montparnasse (14^e).

- 651. Bas-reliefs (terre cuite).
- 652. Portrait de M. P.-J. (bronze).

COSSIO, Francisco, 11, Grande-Rue, Montrouge.

- 653. Peinture.
- 654. —
- 655. —

COSTA, Joachim, 16 bis, boulevard Saint-Jacques (14^e).

- 656. Buste de Gabriel Boissy (bronze).

COTTENET, Jean, 11, villa Spontini (16^e).

- 657. Le coin du chien, p.
- 658. La lecture, p.
- 659. Nu, p.
- 660. —
- 661. —

COUBERTIN, Marie-Marcelle de, 9, rue Campagne 1^{re} (14^e).

- 662. Paysage, p.
- 663. —
- 664. Peinture.
- 665. —
- 666. —
- 667. Fleurs, p.

O. COUBINE, chez M. Basler, 4, rue des Chartreux (6^e).

- 667 A. Sculpture (ciment).
- 667 B. Sculpture (Ciment).

COULIN, Marie-Eugénie, 47, rue de la Procession (15^e).

- 668. Bébé et mer, p.
- 669. Au soir, p.
- 670. Jeux, p.

COUSINET, Marguerite, 10, impasse du Mont-Tonnerre (15^e).

- 671. Statuette.
- 672. Portrait de Mme Juliette J., s.

COURMES, Alfred, 18, impasse du Maine (15^e).

- 673. La marchande de légumes, p.
- 674. La ferme, p.
- 675. L'Yser à Nieuport, p.

CREIXAMS, Pierre, 1, rue d'Orchamp (18^e).

- 676. Composition, p.
- 676 bis. —

CRISSAY, Marguerite, 5, rue Marié-Davy (14^e).

- 677. Jeune fille au bouquet de roses, p.
- 678. Villeneuve-lès-Avignon, p.

CROTTI, Jean, 5, rue Parmentier, Neuilly-sur-Seine.

- 679. Rêveuse, p.
- 680. Electrode, p.
- 681. Dans l'espace, p.

CROTTI, Auguste, 19, rue de Provence (9^e).

- 682. L'entrée du port de Monaco, p.
- 683. La plage du Larvotto, à Monte-Carlo, p.
- 684. Pont d'Auteuil, p.
- 685. Chrysanthèmes, p.

CSAKY, Joseph, 2, rue Frédéric-Schneider (18^e).

686. L'âge de la pierre taillée, s.

GZOBEL, 24, rue Barrault (13^e).

687. Paysage, p.

688. Portrait, p.

689. Peinture, p.

690. Nature morte, p.

691. Peinture, p.

692. Figure, p.

Directeur artistique : ROBERT-GUILLOU

Expositions Permanentes

PALETTE FRANÇAISE
152 Boulevard Haussmann, 152

5 Salles d'Exposition

Service de Vente en 4 Langues

BOURGEOIS Aîné

18, Rue Croix-des-Petits-Champs

R. C. Seine 135-681

ÉMAUX DE LIMOGES

■■■■■ (Procédé L. DELRIVE) ■■■■■

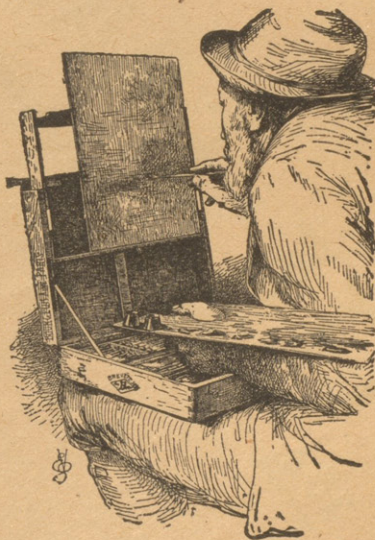
“TEMPÉRA”

Couleur mate à l'eau pour le Tableau



Couleurs
superfines
broyées
à l'huile
pour
le tableau

Couleurs
superfines
pour
l'aquarelle,
la gouache



Pastels
tendres
pour
Artistes

Pâtes
à
modeler



■■■■■ “TISSULINE” ■■■■■

TEINTURES LAVABLES POUR ÉTOFFES

FOURNITURES et MATÉRIEL D'ARTISTES

EN VENTE DANS TOUTES LES GRANDES MAISONS

D

DABAULT, Henry-Ernest, 11, quai aux Fleurs (4^e).

- 693. Notre-Dame de Paris, p.
- 694. Saint-Gervais de Paris, p.
- 695. Brume du matin à Moret, p.
- 696. Le Pont-Neuf à Paris, p.
- 697. Les chevaux de bois, p.
- 698. Canal Saint-Martin à Paris, p.

DADIE-ROBERG, Dagmar, 19, Villa Seurat (14^e).

- 699. Portrait de Sir R.G., projet du monument d'aviation (pierre).

DAGOUSSIA, 55, rue du Montparnasse (14^e).

- 700. Paysage, p.
- 701. Fleurs, p.
- 702. —
- 703. Paysage, p.
- 704. —

DANIEL-GIRARD, 9, Impasse du Moulin-Vert (14^e).

- 705. Marin breton (bois original en couleurs), g.
- 706. Vaisseau à l'ancre (bois original), g.

DANIS, Madeleine, 7, rue Garancière (6^e).

- 707. 4 cartons d'un Chemin de Croix pour être exécutés en céramique, p.

DANNENBERG, Alice, 84, rue d'Assas (6^e).

- 708. Château Gaillard aux Andelys, p.
- 709. Fleurs, p.
- 710. Primevères, p.
- 711. Paysage, p.
- 712. Harmonie en jaune, p.
- 713. Les Andelys, p.

DANSON, Elsa, 135, boulevard Montparnasse (6^e).

- 714. Sculpture en bois (taille directe).
- 715. — —

DARAGNES, Jean-Gabriel, 14, avenue Junot (18^e).

- 716. Nature morte, p.
- 717. Figues, p.

DAREL, G.-E., 39, quai des Grands-Augustins (6^e).

- 718. Peinture.
- 719. —
- 720. —
- 721. —
- 722. —
- 723. —

DAVIDSON, Bessie, 18, rue Boissonade (18^e).

- 724. Enfant au soleil, p.
- 725. Peinture.
- 726. —
- 727. —
- 728. —

DAYOT, Magdeleine, 8, boulevard Flandrin (16^e).

- 729. La bastide bleue, p.
- 730. Le vieux mûrier, p.
- 731. Baigneuse, p.
- 732. Palmier dans l'orage, p.
- 733. Coin de jardin, p.
- 734. Nature morte, p.

DECHORAIN, Rolande, 130, boulevard de Clichy (18^e).

- 735. Portrait, p.
- 736. Paysage, p.
- 737. Poissons, p.
- 738. Paysage, p.
- 739. —
- 740. Portrait, p.

DECORCHEMONT, François, 12, rue Ganneron (18^e).

- 741. Pâtes de verre, a.d.

DELAMARE, Camille, 9, rue Saint-Simon (7^e).

- 742. La femme au bol, p.
- 743. La couture, p.
- 744. Paysage du Finistère, p.
- 745. —

DELAMARRE, Raymond, 34, rue Mathurin-Régnier (15°).

746. Geneviève Dembiermont (buste marbre).
747. Portrait d'enfant (marbre rose).

DELAUNAY, Simone, 7, rue Coëtlogon (6°).

748. Portrait de Mme D., p.
749. Fenêtre, p.
750. Paysage, p.

DELAUNAY, Robert, 19, boulevard Maiesherbes (17°).

751. Les amoureux de Paris, p.
752. Champ de Mars (pour un hall), p.

DELASALLE, Angèle, 3, rue J.-B. Dumas (17°).

753. La Saint-Hubert à la chapelle Ste-Marguerite
en forêt d'Ermenonville en 1924, p.

DELESALLE, Emmanuel, 15, rue Sedaine (11°).

754. Maternité, p.
755. Portrait de jeune fille, p.
756. Portrait de M. D., p.

DELGOBE-DENICKER, Marguerite, 6, sq. Claude-Debussy (17°).

757. Mendiant chinois, p.
758. Paysage, p.
759. —
760. Peinture
761. —

DELORME, Raphaël, 93, rue de Vaugirard (6°).

762. Dans la coulisse, p.

DELSART, Suzanne-Georgina, 106, faubourg Saint-Honoré (8°)

763. Portrait de Mlle G.L., p.

DELTOMBE, Paul, 44, rue Lamartine, Nantes (L.-Inf.).

764. L'abondance, p.
765. Les enfants et la chèvre, p.

DELVOLVE, Laure, 34, allée des Demoiselles, Toulouse (Hte-Garonne).

766. Poules Leghorns, p.
767. L'ours, p.
768. Portrait, p.
769. Tête de tigre, p.

**DELVOLVE-CARRIERE, Lisbeth, 34, allée des Demoiselles,
Toulouse (Haute-Garonne).**

- 770. Après le bain (nu), p.
- 771. Femme nue allongée, p.
- 772. Roses roses, p.
- 773. Roses dans un vase, p.

**DELVOLVE-VANDEL, Nelly, 7, rue Ozenne, Toulouse (Haute-
Garonne).**

- 774. Petit poisson (appartient à Mme Manzy), a.d.
- 775. Poisson comète, surtout de table, a.d.
- 776. Oriflamme tigré (poisson) — —

DEMEURISSE, René, 78, r. de Ville d'Avray, Sèvres (S.-et-O.).

- 777. Peinture.
- 778. —
- 779. —

DENIER, Jacques, 117, rue N.-D. des Champs (6^e).

- 780. Le quai, p.
- 781. Rue Daunou, p.
- 782. Peinture.
- 783. —

DENIS, Geneviève, 3, rue Saint-Sénoch (17^e).

- 784. Petite fille, p.
- 785. Les cygnes, p.
- 786. Peinture.
- 787. Fleurs, p.

DENIS, Maurice, Le Prieuré, Saint-Germain-en-Laye.

- 788. La pêche miraculeuse, p.

DERRE, Emile, 2, passage Dantzig (15^e).

- 788 a. Tronc des pauvres (pierre), s.
- 788 b. Buste de jeune fille (marbre), s.
- 788 c. Vase (plâtre patiné), s.

DESGRANGES, Félix-Léopold, 53 bis, rue d'Assas (6^e).

- 789. Vue sur Chambéry, p.

DESHAYES, Frédéric, 110 bis, rue Marcadet (18^e).

- 790. Nature morte, p.

791. Paysage de Vaucluse, p.
792. — —
793. — —
794. — —
795. — —

DESNOYER, François, 35, rue Tournefort (5°).

796. Printemps, p.
797. Figure, p.
798. Robe rouge, p.
799. Groupe, p.
800. Paysage, p.
801. Groupe, p.
802. Figure, p.

DESPUJOLS, Jean, 73, rue des Vignes (16°).

803. Daphnis et Chloé, p.
804. Jeune fille avec des cheveux, p.
805. Villa à Capri, p.
806. Ferme à Radicofani, p.

DESVALLIERES, Georges, Olivier, 14, rue Saint-Marc (2°)

807. Annonciation (panneau décoratif), p.
808. Cartons de vitraux pour l'Ossuaire de Douaumont, p.

DETROY, Léon, Gargillesse (Indre).

809. L'automne à Gargillesse, p.
810. Crue de la Gargillesse, p.
811. Paysage, p.
812. Chapeaux, p.
813. Poires, p.
814. Châtaignes, p.

DETHOW, Eric, 14, Cité Falguière (15°).

- (100)
3000 815. Portrait de femme, p. *Livre sans plumes*
4000 816. Paysage du Midi, p.
3000 817. — —
3500 818. Nu, p. *paysage*
3000 819. Fleurs, p.
~~820.~~

DEVAL, Pierre, Orvès, La Valette-du-Var.

821. Paysage de la Valette du Var, p.
822. Paysage de Provence, p.
823. Nu assis, p.

824. Nu couché, p.
825. La pendule Empire, p.

DEVERIN, Roger, 12, rue du Moulin de Beurre (14°).

826. Paysage de Normandie, p.
827. Paysage, p.
828. Peinture.
829. —

DEVILLE, Jean, 15, boulevard Exelmans (16°).

830. Les chanteceer, p.
831. Le chemin d'Arqueneuf, p.
832. Fleurs, p.
833. L'Algérienne, p.

DEVILLE, Henry, 12, rue Victor-Considérant (14°).

834. Le pont Saint-Michel à Paris, g.
835. La Seine au quai Bourbon, g.
836. Au Luxembourg, g.
837. Saint-Etienne du Mont, g.
838. Le quai de la Tournelle, g.
839. L'hiver dans la Cité, g.
840. Le bras de la Madeleine à Nantes, g.

DEZIRE, Henry, 10, rue Perceval (14°).

841. Jeune femme nue, p.
842. —
843. Nature morte, p.
844. —

DIEHL, Gustave, 97, rue Compans (19°).

845. Paysage, p.
846. Retour du marché, p.
847. Nature morte, p.
848. Paysage, p.

DIELMAN, Ernest, 31 bis, rue Campagne-Première (14°).

849. Panthère (ébène, taille directe), s.
850. « Au delà... », s.

DIGNIMONT, André, 1, rue Boutarel (4°).

851. Nu, p.
852. —
853. Composition, p.
854. Nu, p.
855. —

DOILLON-TOULOUSE, Magdeleine, 7, rue Beethoven (16°).

- 856. Nu, p.
- 857. Petit port breton un soir, p.
- 858. Village breton, temps gris, p.
- 859. Bord de mer en Bretagne, p.
- 860. Village franc-comtois, au soir, p.

DOMENJOZ, Raoul, 31, rue Delambre (14°).

- 861. Nature morte, p.

DREYFUS-STERN, Jean, 22, rue St-Ferdinand (17°).

- (45)
10000
- 862. Nu, p.
 - 863. Peinture. *Marbrouse 2000*
 - 864. — *Saigneuse 1000*
 - 865. — *rue 1000*
 - 866. —
 - 867. —

DRIVIER, Léon-Ernest, 14, rue Guillemot (14°).

- 868. Torse de femme (bronze).

DROUART, Raphaël, 5, rue François-Guibert (15°).

- 869. Plage déserte, Monotype.
- 870. Sous-bois —
- 871. Cortège —
- 872. Jardin du Luxembourg (eau forte).
- 873. L'âme et l'esprit —

DROUCKER, Léon, 49, rue Dareau (14°).

- 874. Buste bronze.
- 875. Tête de nègre (bronze).

DUBOIS, Anatole, 3 bis, rue Baillou (14°).

- 876. Tête du fils de l'auteur, s.
- 877. Torse de femme, s.

DUBOIS, Paul-Elie, 14, rue des Beaux-Arts (6°).

- 878. Oued Er Remel, p.
- 879. Le puits (El Oued), p.
- 880. Bananiers, p.
- 881. Neige au Sahara, p.
- 882. Neige à Figuig, p.
- 883. Le jardin dans les dunes, p.

DUBOS, Arnaud-Albert, 67, boulevard des Invalides (7°).

- 884. Le Bon Pasteur (bois), s.

DUBREUIL, Pierre, 3, Villa Brune (14°).

- | | | |
|------|-------------------|-----------------------------------|
| 885. | Peinture. | <i>el chiffonnier 3500</i> |
| 886. | Gravure au burin. | <i>Toute Bretonne 2500</i> |
| 887. | — — | <i>La zone sous la neige 2000</i> |
| 888. | — — | <i>Plantes poliflorales "</i> |
| 889. | — — | <i>un portrait niché</i> |
| 890. | — — | <i>noisbons 1200</i> |
| 891. | — — | |

DUCHAMP, Suzanne, 5, rue Parmentier, Neuilly-s.-Seine.

892. Fleurs, p.
893. Intérieur, p.
894. Nature morte, p.

DUFAU, Hélène, 7, rue Beethoven (16°).

895. Portrait de M^r Pascal For'huny, p.
896. Fenêtre à Antibes, p.
897. Fenêtre sur la mer, p.

DUHEM, Henri, 10, rue d'Arras, Douai (Nord).

- Le Lot :
899. Berger au pied des Causses, p.
900. Ferme de Révery, p.
901. Le Lot à Savannac, p.
902. Pigeonnier de Lavergne-en-Quercy, p.
903. Marais à l'aurore, p.
904. Le seuil de la grainerie, p.

DULAC, Guillaume, 26, rue Pigalle (9°).

905. Composition, p.
906. Paysage, p.
907. —

DU MARBORE, 18, rue Fauvet (18°).

908. 12 oct. 1492. Colomb aborde à Guanahani
(San Salvador). Collection Bouchinet), p.
909. Portrait de M^r Rey père (Coll. Robert-Rey), p.
910. Colin-Maillard, p.
911. La mansarde, p.

DUMAS, Esther, 214, boulevard Raspail (14°).

912. Thonniers dans le port, p.
913. Marine, p.
914. L'ananas, p.
915. Camaret, p.
916. Mer de Bretagne en Novembre, p.

- 917. Tempête, g.
- 918. Port en Bretagne, g.
- 919. Lavoir en Bretagne, g.
- 920. Village de Provence, g.

DUMAS, Gaëtan, 18, rue des Plantes (14^e).

- 921. Le harem de Gualtiero Montalti le Pirate, p.
- 922. Eloa, p.
- 923. La marquesa d'Amaëgui, p.
- 924. Le vampire, p.

DUNAND, Jean, 72, rue Hallé (14^e).

- 925. 1 vitrine d'objets en métaux divers, a.d.
- 926. 1 paravent en laque, a.d.

DUPONT, Victor, 2, passage de Dantzig (15^e).

- 927. La batteuse, p.
- 928. La mare, p.
- 929. Le pigeonnier, p.

DURANTON, Jeanne, 29, rue Vaneau (7^e).

- 930. Les jonquilles, p.
- 931. Les roses, p.
- 932. La cheminée, p.
- 933. Les poissons, p.

DUREY, René, 4, square Desnouettes (15^e).

- 934. Nature morte, p.
- 935. —
- 936. —
- 937. Paysage de banlieue, p.
- 938. — —
- 939. — —

DUSOUCHET, Pierre, L'Arnière-Orgerus (S.-et-O.).

- 940. Etude « Pour la chute des Anges », projet de fresque, p.

DUVAL, Jean-Charles, 23, rue Oudinot (7^e).

- 941. Panneau décoratif, p.
- 942. Dessins.
- 943. Portraits.

BING & C^{ie}

TABLEAUX
MODERNES

20^{bis}, RUE LA BOËTIE

Tél. : Elysées 85-94

PARIS-VIII^e

E

EBERL, F., 4, rue Camille Tahan (18°).

- 944. Portrait de S.E.M. St. Osusky, p.
- 945. Portrait de Mme Gerzoni, p.
- 946. Tête de jeune fille, p.

ECHEVIN, Marius, 9, rue Hoche, Toulon (Var).

- 947. Le Baou de Quatre Ours, p.
- 948. Portrait, p.
- 949. La vieille à la capote, p.

EDELMANN, Charles-Auguste, 63, avenue de Breteuil (7°)

- 950. Nu (dessin).
- 951. — —
- 952. Nature morte, p.
- 953. Nu couché, p.

EDY-LEGRAND, 48, boulevard des Batignolles (7°).

- 954. Femmes arabes, p.
- 955. Nature morte, p.
- 956. Paysage, p.
- 957. Peinture.
- 958. —

EGGER, Jean, 6, rue Armand-Moisant (15°).

- 959. Guillaume Habsbourg-Lorraine, Archiduc d'Autriche, p.
- 960. Madame Agnès, p.
- 961. Le pianiste Carlos Buhler, p.
- 962. Nu, p.
- 963. Tête, p.

EISENMANN, Germaine, villa Montmorency, 18, avenue des Sycomores (16°).

- 964. Ananas sauvage, p.
- 965. Nu, p.
- 966. Antibes, p.

EISENSCHITZ, Willy, « Les Minimes », La Valette du Var.

- 967. Peinture.
- 968. —
- 969. —
- 970. —

EKEGARDH, 95, rue Compans (19^e).

- 971. Peinture.
- 972. —
- 973. —
- 974. —
- 975. —

ELMER, Pierre, à Charnay, par Gilly-s.-Loire (S.-et-L.).

- 976. Paysage, p.
- 977. —
- 978. —
- 979. —
- 980. —
- 981. —
- 982. —

EPSTEIN, Henri, 2, passage de Dantzig (15^e).

- 983. Nature morte, p.
- 984. Paysage corse, p.
- 985. Personnage, p.
- 986. Figure, p.
- 987. —

ERAN, Lise, 1, rue de Pontoise (5^e).

- 988. Etude, p.
- 989. Les bords de la Seine à Paris, p.
- 990. Saint-Cloud, p.
- 991. Barbizon, p.

ERCEVILLE, Wenceslas d', 16 bis, boulev. Saint-Jacques (14^e).

- 992. Portrait, p.
- 993. Portrait de Mlle Beynet (app^t. à M^r Beynet), p.
- 994. Portrait, p.

ESCOULA, Jacques, 195 bis, rue de Vaugirard (15^e).

- 995. Vierge (pierre).
- 996. Nu (marbre taille directe).

ANCIENNE MAISON

MERLIN ♦ DENIS

FONDÉE EN 1861

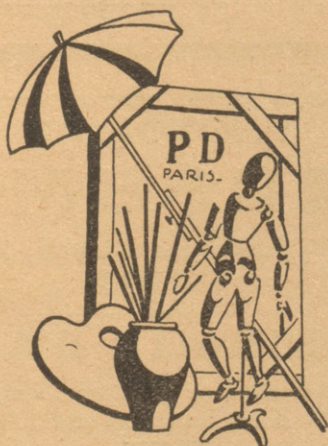
R. DUBOIS

SUCESSEUR

20, Rue Soufflot, PARIS (5^e) — Tél. : Gobelins 43-60

Fabrique de Couleurs Fines
à l'Huile et à l'Aquarelle

Nos
couleurs
sont
pures
et
broyées
entièrement
à
la main



Nos
Couleurs
sont
très
éclatantes
et
fixes

Pour éviter l'embu :

employez la
Pâte-Vernis

TEMPÉRA de RUBENS

BELCOLOR

35, rue de Fleurus - PARIS

Téléphone : Littré 61-84

Ses couleurs à l'huile extra-fines SONT
Ses aquarelles extra-fines LES PLUS
Ses gouaches BELLES DU MONDE

PHOTO-ART

I. ROSEMAN

229, Boulevard Raspail, 229

Métro : RASPAIL

PARIS

Tél. : FLEURUS 50-24

PORTRAITS D'ART

Reproduction de Peinture, Sculpture
Objets d'Art au Salon et à l'Atelier

PHOTOGRAPHIES ARTISTIQUES

en Sépia, Vert, Chamois et Noir

Photographe du Salon des Tuileries

Stand à l'Intérieur de l'Exposition

16

F

FAN TCHUNPI, 59, avenue de Saxe (7°).

- 997. Portrait, p.
- 998. Enfant, p.
- 999. Portrait.
- 999 bis. —

FARKAS, Etienne, 199, rue de Grenelle (7°).

- 1000. Composition, p.
- 1001. —
- 1002. —
- 1003. Paysage sous-marin, p.
- 1004. —
- 1005. —

FARREY, Pierre-François, 17, rue Le Verrier (6°).

- 1006. Paysage, p.
- 1007. —
- 1008. Figure, p.

FASINI, Alexandre, 27, rue Dareau (14°).

- 1009. Peinture.
- 1010. —
- 1011. —

FAUCHET, Raymond, 110, rue Caulaincourt (18°).

- 1012. Saint-Sébastien, p.

FAURE, Gabrielle, 20, rue Cassette (6°).

- 1013. La Vallée, p.
- 1014. Printemps, p.
- 1015. La terrasse, p.
- 1016. Le jardin, p.
- 1017. Vienne, p.
- 1018. Rue à Vienne, p.
- 1019. Provence, g.
- 1020. Le vent, g.

1021. Charité, g.
1022. Annonciation, g.
1023. Vierge de Saint-Sulpice, g.

(140) **FAVORY, André, 2, rue Auguste-Vitu (15^e).**

- 12000 1024. Nu, p.
60000 1025. — *peint*
1026. —

**FAYMOREAU, Renée de, 39, boulevard de la Station, Pierre-
fitte (Seine).**

1027. Bords du Rhône à Arles, aq.
1028. Baie de la Seyne, aq.
1029. Ollioules, aq.
1030. Picquigny, aq.
1031. Port de Boulogne, le matin, aq.
1032. Terrasse sur la rade de Toulon, aq.

FEDER, Adolphe, 18, rue du Moulin-de-Beurre (14^e).

1033. L'enfant au masque, p.
1034. Paysage, p.
1035. Fleurs, p.
1036. —

FERNAND-TROCHAIN, Jean, 4, rue Camille-Tahan (18^e).

1037. Le phare en Bretagne, p.
1038. Gros temps en Bretagne, p.
1039. Le petit port breton, p.
1040. Peinture.
1041. —
1042. —

FERRE, Edouard, Bizi, 12, rue du Moulin Vert (14^e).

1043. Etude, p.
1044. Trégastel-Prémel, p.
1045. Portrait de Mlle J.-L., p.
1046. Bouquet, p.

FEUILLATTE, Raymond, 5, villa des Sablons, Neuilly-s.-S.

1047. Suresnes, p.
1048. Bagatelle, p.
1049. Paysage, p.

FILLEUL, Paul, 33, rue de Longchamp (16^e).

- 1050. Peinture.
- 1051. —
- 1052. —
- 1053. —

FILLON, Tony, 4, rue de Châtillon (14^e).

- 1054. Projet d'architecture pour une piscine à Paris, a.

FISCHER, Ellen, 33, avenue du Docteur Durand, Arcueil (S.).

- 1055. Paysage, p.
- 1056. —
- 1057. —
- 1058. —
- 1059. Fleurs, p.
- 1060. —

FISCHER, Adam, 33, avenue du Docteur Durand, Arcueil (S.).

- 1061. Portrait (bronze).
- 1062. Portrait, s.

FISK, Lillian, 12, rue Victor-Considérant (14^e).

- 1063. Portrait de Mme L., p.
- 1064. Nu, p.
- 1065. Figure, p.

FLANDRIN, Jules, 19, quai St-Michel (5^e).

- 1066. Cavaliers devant la mer, p.

FLEURY, Pierre, 94, avenue du Roule, Neuilly-s.-Seine.

- 1067. Anse de Belle-Engenets, p.
- 1068. Ligne de grains au crépuscule, p.
- 1069. Petit village en Bourgogne, p.
- 1070. Pins et chênes landais en hiver, p.
- 1071. Nuages sur le bassin d'Arcachon, p.
- 1072. Tournant de route, p.

FLOCH, Joseph, 66, avenue de Châtillon (14^e).

- 1073. Portrait, p.
- 1074. Paysage, p.
- 1075. Maternité, p.

FOIT, François Wladimir, 91, rue de Lille (7^e).

- 1076. Portrait de S.E. Sir G. R. Clerk, s.
- 1077. Les siècles disparus (bronze).

FOLDES, Lenke, 133, boulevard St-Michel (6^e).

1078. Une vitrine de marbres et pierres (taille directe).

FONTAINAS, Andrée, 54, avenue de Saxe (15^e).

1079. Peinture.
1080. Colette, p.
1081. André, p.
1082. Lapras, p.
1083. Nature morte, p.

FORNEROD, Rodolphe, 40, avenue Junot (18^e).

1084. Portrait, p.
1085. Paysage près Bellac, p.
1086. Paysage près Flers, p.
1087. Paysage en Provence, p.
1088. Les pommes, p.
1089. Niche, p.

FOURNIER, Gabriel, Roquevaire (B.-du-R.).

1090. Paysage, p.
1091. Nature morte, p.

FRANÇILLON, René, 41, boulevard Saint-Jacques (14^e).

1092. Paysage de Provence, p.
1093. — —
1094. Nature morte, p.
1095. — —
1096. Peinture.
1097. — —

FRANCK, Henri, chez M. F. Flandrin, 38, rue Lépante, Nice.

1098. La pipe du matin, p.
1099. Paysage au Righi, p.
1100. Une terrasse de café, place Cassini, p.
1101. Personnages un matin au Port, p.
1102. Paysage avec personnages aux Baumettes, p.
1103. La rue de l'hôtel des Postes à Nice, p.

FRANCOLIN, Robert, 3, rue des Réservoirs, Montmorency.

1104. Peinture.
1105. —
1106. —
1107. —
1108. —

FRAYE, André, 19, rue Poncelet (17^e).

- 1109. Marseille, voiliers, p.
- 1110. Cannes, les yachts, p.
- 1111. Marseille, matin, p.
- 1112. Marseille, mistral, p.

FRELAUT, Jean, chez M. Hodebert, 109, faub. St-Honoré (8^e).

- 1113. Le vallon, p.
- 1114. Paysage d'automne, p.
- 1115. Rade de Loemariaquer, p.
- 1116. Les herbiers, p.
- 1117. Hommage des bergers, g.
- 1118. Michel, g.
- 1119. La baie de Sené, g.
- 1120. La chasse aux canards, g.
- 1121. Saint-Nicolas des Eaux, g.
- 1122. La route de la Chênaie, g.

FRIESCKE, Frederick Carl, 64, rue du Cherche-Midi (6^e).

- 1123. Portrait de jeune fille, p.
- 1124. Tête de femme, p.
- 1125. Etude de femme, p.

Zach

FRIESZ, Othon-Emile, 73, rue N.-Dame des Champs (6^e).

- 1126. Les trois femmes, p. *65 a-o*
- 1127. Fenêtre sur le port, p. *nicht*
- 1128. Paysage, p. *38 opo*
- 1129. Nu, p. *nicht*

FRISENDHAL, Charles, 20, rue Boissonade (14^e).

- 1130. Statuette.
- 1131. Buste femme, s.

FUSS-AMORE, Elisabeth, 12, avenue du Maine (15^e).

- 1132. La petite au litre, p.
- 1133. Gamin, p.
- 1134. Enfants, p.
- 1135. Paysage, p.
- 1136. —
- 1137. —

Galerie Carmine

51, rue de Seine, Paris (6^e)

Téléphone : Littré 47-56



EXPOSITION PERMANENTE

BOSSHARD

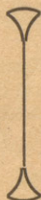
CAPON

CLÉMENT

CORBELLINI

FOUJITA

Hermine DAVID



KISLING

KOHL

KVAPIL

MARSEILLE

PASCIN

VLAMINCK

GALERIE VAN LEER

41, Rue de Seine, PARIS (6^e)

Tél. : Littré 50-46

ŒUVRES

de

Chirico, Derain, Dufy, Friesz, Max Ernst, Launois,
Kremegne, Pascin, Rencir, Rouault, Rousseau,
Soutine, Utrillo, etc.

10 heures à midi, 2 heures à 6 h. 1/2

G

GAIGNERON, Jean de, 55, rue de Varenne (7°).

- 1138. Nature morte, p.
- 1139. Peinture.
- 1140. —
- 1141. —

GALTIER BOISSIERE, Louise, 29, rue Vaneau (7°).

- 1142. Les tulipes, p.
- 1143. La coupe de fruits, p.
- 1144. Les cinéraires, p.
- 1145. La boîte rose, p.

GAMSARAGAN, Daria, 225, boulevard Raspail (14°).

- 1146. Sculpture.
- 1147. —

GANESCO, Alexandre, 84, rue Jouffroy (17°).

- 1148. Course plate, p.
- 1149. Longchamp, p.
- 1150. Auteuil, p.
- 1151. Course au trot attelé, p.
- 1152. Course au trot monté, p.
- 1153. Course au trot attelé (Vincennes), p.

GANGOLF, Paul, 147 ter, rue d'Alésia (14°).

- 1154. Marseille, la Corniche, p.
- 1155. Nu, p.
- 1156. Course de taureaux, p.
- 1157. L'acteur, p.
- 1158. La visite, p.
- 1159. Quatre femmes, aq.

GARBELL, Alexandre, 112, boulevard Malesherbes (17°).

- 1160. La soupière blanche, p.
- 1161. La toilette, p.
- 1162. Peinture.
- 1163. —
- 1164. —

GARDELLE, Charlotte, 29, boulevard des Batignolles (17°).

- 1165. L'après-midi, p.
- 1166. Moulin à Agde, p.
- 1167. Le parc à Agde, p.

GARETS, Odette des, 72, rue N.-D. des Champs (6°).

- 1168. Peinture.
- 1169. —

GARNIER, Maurice, 18, rue Vineuse (16°).

- 1170. Bateaux.
- 1171. —
- 1172. Etude.

GARNOT, André Sainte Fare, 23, boul. Gouvion-S^t-Cyr (17°).

- 1173. Les bains de mer, p.
- 1174. La Foi, p.
- 1175. Chanteurs parisiens, p.
- 1176. La vivisection, p.

GATIER, Pierre, chez M. Guiot, 4, rue Volney (2°).

- 1177. L'oïse à Champagne, p.
- 1178. Nesle la vallée, p.
- 1179. Glacier du Bionnassay, p.
- 1180. La fête de l'Isle-Adam, p.
- 1181. Sur le glacier (col de Tricot), p.
- 1182. Jouy-le-Comte, l'hiver, p.
- 1183. La grande ferme Brébant, g.
- 1184. Le Lido, g.
- 1185. Le port de Boulogne, g.
- 1186. Le radoubage, g.
- 1187. Le bon tuyau, g.
- 1188. Le roi du charleston, g.

GAUDEFROY, Maurice-Henri, 83, place St-Jacques (14°).

- 1189. Peinture.
- 1190. —
- 1191. Nature morte.
- 1192. —
- 1193. —

GAUDET, Raymond, 5, rue C. Pelletan, la Seyne (Var).

- 1194. Port de Toulon, p.
- 1195. Tartane, p.
- 1196. Marine, p.

GAUTHIER (Feitelberg), Zina, 9, rue de Ridder (14^e).

- 1197. Lise, p.
- 1198. Fillette, p.
- 1199. Fleurs, p.
- 1200. Portrait, p.
- 1201. —

GEISSBUHLER, Arnold, 4, rue de la Grande Chaumière (14^e).

- 1202. Portrait de M. D.S. (bronze).
- 1203. Portrait de M. Wang (bronze).

Back

GERBAUD, Abel, 38 bis, rue Pierre Guérin (16^e).

- 1204. Honfleur, p.
- 1205. —
- 1206. Saint-Tropez, p.
- 1207. —
- 1208. Paris, p.
- 1209. —

*Sur 6000
" 7000*

GERBER, Pierre, 2, rue de Ponthieu (8^e).

- 1210. Peinture.
- 1211. —
- 1212. —

GERMAIN, Louise-Denise, 14, rue Séguier (6^e).

- 1213. Une vitrine de reliures, a.d.

**GERNEZ, Paul-Elie « Le Châlet », boulev. Carnot, Honfleur
(Calvados).**

- 1214. Marine, p.
- 1215. Fleurs, p.
- 1216. Intérieur, p.

GHIKA, Kyriaco, 5, rue Delambre (14^e).

- 1217. Peinture.
- 1218. —

GHY-LEMM, 95, rue Compans (19^e).

- 1219. Paysage (Paris), p.
- 1220. — (Bruges), p.
- 1221. Paysage, p.
- 1222. Coin de parc, p.
- 1223. Portrait, p.

GIACOMETTI, Alberto, 46 bis, rue Hippolyte Maindron (14^e).

1224. Figure, s.

1225. —

GILLES, Yvonne, 4 bis, avenue J.-B. Clément, Boulogne-s.-S.

1226. Nu couché, p.

1227. Peinture.

1228. —

1228 bis. —

Donch (200)
nochnich
GIMMI, W., 41, quai d'Anjou (4^e).

1229. Peinture.

1230. —

GIMOND, Marcel, 25, rue Turgot (9^e).

1231. Tête de jeune fille (terre cuite).

1232. Torse (terre cuite).

GIRAUD, Georges, 50, boulev. Montparnasse (14^e).

1233. Phlox vase bleu, p.

1234. Marguerites, p.

1235. Nature morte, p.

1236. —

1237. Roses de Noël, p.

1238. Fleurs, p.

GIRAULT, Eugène, 40, rue Bonaparte (6^e).

1239. Torse de femme (bronze).

1240. Portrait (plâtre).

GIRIEUD, Pierre, 40, rue Lauriston (16^e).

1241. Paysage provençal, p.

1242. —

1243. —

1244. —

1245. Composition, p.

1246. Nu, p.

GIVRY, Jean, Raphaël de, 180, quai d'Auteuil (16^e).

Chevaux avant le départ, p.

La course, p.

GLEHN-THIBAUT, Lilliane, 14, cité Falguière (15^e).

1247. Bord de Seine à Vetheuil, p.

1248. Fleurs, p.

1249. —

1250. Nature morte, p.

1251. —

600 1252. Paysage de la Roche-Guyon, p.

GLEIZES, Albert, 15, boulevard Lannes (16^e).

1253. Evangiles (peinture murale).

GLOUTCHENKO, Nicolas, 7, rue Casimir-Delavigne (6^e).

1254. Paysage, p.

1255. —

1256. Nu, p.

1257. Paysage, p.

1258. —

GLUCKMANN, Grigory, 40, rue Thiers, Billancourt-s.-Seine.

1259. Nu, p.

1260. Paysage architectural, p.

1261. Nu, p.

GOBO, Georges, 1, rue de Fleurus (6^e).

1261 A. Les remparts de Saint-Paul, p.

1261 B. Paysage de Douarnenez, p.

1261 C. Thoniers dans la brume, p.

1261 D. Marché aux pastèques, g.

1261 E. L'arcade, g.

1261 F. Baigneuses, g.

GOERG, Edouard, 3, villa Seurat (14^e).

1262. Peinture.

1263. —

1264. Eau-forte.

1265. —

1266. —

1267. —

1268. —

1269. —

GONDOUIN, Emmanuel, 40, rue Denfert-Rochereau (14^e).

1270. Etude, p.

1271. —

1272. —

1273. —

GONTCHAROVA, Nathalie, 16, rue Jacques Callot (6^e).

1274. Espagnoles, p.

1275. Espagnole, p.

GORDINE, Dora, 214, boulevard Raspail (14^e).

1277. Tête mongole (bronze cire perdue).
1278. Buste (bronze).

GOSSELIN-CIZALETTI, Emilie, 80, rue Taitbout (9^e).

1279. Tête d'enfant (Panneau bois sculpté).
1280. Tête jeune femme (panneau bois sculpté).

GOTTLIEB, Léopold, 12, avenue Ernest Reyer (14^e).

1281. Peinture.
1282. —
1283. —

GOURGAUD du TAILLIS, Lucienne, 133, r. de la Pompe (16^e)

1284. Après le bain, p.

GOZARE, Léon, 35, avenue Wagram (17^e).

1285. Les lapins, p.
1286. Le batteur de faux, p.
1287. La maisonnette, p.

GRANGE, Robert, 112, boulevard Malesherbes (17^e).

1288. Peinture.
1289. —
1290. —
1291. —
1292. —

GRASSET, Bernard, 6, rue Rosa-Bonheur (15^e).

1293. Peinture.
1294. —
1295. —
1296. —
1297. —
1298. —

GRATE, Eric, 14, rue de Châtenay, Fontenay-aux-Roses (S.).

1299. Jeune femme allongée (terre cuite).
1300. Femme accroupie (pierre).

GREGOIRE, Madeleine, 41, avenue de l'Observatoire (5^e).

1301. Le camélia blanc, p.
1302. La rue St-Prix, p.

GREGORY, Angela, 4, rue de Chevreuse (6°).

- 1303. Tête romane (pierre).
- 1304. Portrait de Miss Mc Loughlin (plâtre).

GRISEZ, Sophie, La Roche-en-Brenil (Côte-d'Or).

- 1305. Er Lannic, g.
- 1306. Le dolmen et la lune, g.
- 1307. Paysage, g.
- 1308. Paysage breton, g.

GRITCHENKO, Alexis, Le Cagnard, Cagnes-s.-Mer (A.-M.).

- 1309. Les coquillages, p.
- 1310. La rade de Toulon, p.
- 1311. La mer, p.
- 1312. Les oursins, p.
- 1313. Les huitres, p.

GROMAIRE, Marcel, 3, villa Seurat (14°).

- 1314. Eau-forte.
- 1315. —
- 1316. —
- 1317. —

GRUNEWALD, Isaac, 35, rue de l'Université (7°).

- 1318. Peinture.
- 1319. Nu, p.
- 1320. Nu couché, p.
- 1321. Peinture.
- 1322. —

GRUNSWEIGH, 3, avenue Ste-Marie, Le Vésinet.

- 1323. Fête en banlieue, p.
- 1324. Le Vésinet, p.
- 1325. Banlieue, p.
- 1326. —
- 1327. —
- 1328. —

GRUZEWSKA, A. Z., 90, rue d'Assas (6°).

- 1329. Tête d'enfant (plâtre).
- 1330. Buste de A.M. (plâtre).

GUENOT, Auguste, 68, boulevard Edgar-Quinet (14°).

- 1331. Flore (bois de Moabi), s.
- 1332. Statuette bronze cire perdue.

GUERIN, Charles, 1, rue Leclerc (14^e).

- 1333. Composition, p.
- 1334. Coquetterie, p.
- 1335. Fille à la cruche, p.
- 1336. Femme en rouge, p.
- 1337. La chaumière, p.
- 1338. Le jardin, p.

GUEROULT, Maurice, Georges, 7, square Alboni (16^e).

- 1339. L'abandonnée, p.
- 1340. Paysage de Provence, p.
- 1341. Paysage (Aveyron), p.

GUERZONI, Stéphanie, 17, rue Pierre-Nicole (5^e).

- 1342. Variation sur un même thème (n^o 1), p.
- 1343. Id. (n^o 2), p.

GUGGENBUHL, Walter, 14, rue Nansouty (14^e).

- 1344. Oncle et neveux, p.
- 1345. Amateurs, p.
- 1346. L'ami, p.
- 1347. Visite, p.

GUINET, Albert, 2 bis, aven. Lombard, Fontenay-aux-Roses (Seine).

- 1348. Nu, p.

GURDJAN, Akop, 6, rue Leclerc (14^e).

- 1349. Tête d'une Russe (pierre).
- 1350. Tête d'une Slave (bronze).

GUY-LOE, Maurice, 14, rue La Fontaine, Fontenay-aux-Roses.

- 1351. Musique champêtre, p.

GUYOT, Georges-Lucien, 13, place Emile Goudeau (18^e).

- 1352. Bœufs à l'abreuvoir, p.
- 1353. Intérieur de ménagerie, p.
- 1354. Pigeons à la fenêtre, p.

Léon MARSEILLE

16, rue de Seine, PARIS (6^e)



BOUSSINGAULT
DUNOYER DE SEGONZAC
DE LA FRESNAYE, LOTIRON
LUCE, JEAN MARCHAND
LUC-ALBERT MOREAU
A. MARE, CH. PEQUIN, QUIZET
P. SIGNAC, VALDO-BARBÉY

19

Ernest de Frenne

41, Rue de Seine, à PARIS

Œuvres de

BOSSHARD

P. CHARLEMAGNE

Gr. GLUCKMANN

QUELVÉE

UTRILLO

DE VLAMINCK

VERDEGEM

L'ARC 129, B^d du Montparnasse
Paris (6^e)

Exposition permanente d'œuvres de :

LE FAUCONNIER,
CLAUDE-PERRAUD,
MASCREL,
PARAYRE,
POMPON.

de 10 heures à midi = de 2 heures à 7 heures

Galerie d'Art du Montparnasse

TABLEAUX MODERNES

132, Boulevard du Montparnasse, Paris

Directeurs : MM. J. CHARRON et R. BARDEY

Tél. : Littré 00-32

Métro : Vavin

Expositions Permanentes d'Œuvres de

VLAMINCK - SIGNAC - Raoul DUFY - Jean DUFY
GUILLAUMIN - LUCE - KVAPIL - René DUREY
de WAROGNIER - MARQUET - Iwan CERF
Emile COMPARD - OTTMANN - PÉTERELLE
VASSAL - UTRILLO

La Galerie est ouverte de 10 h. à 12, et de 14 h. à 18 h. 30

Elle est fermée le lundi matin

H

HAAS, Helen, 17, avenue Montaigne (8°).

1355. Tête d'homme (bronze).

1356. Portrait de Miss Marie Larkin (bronze).

HALOU, Alfred, 15, rue Jacquemont (17°).

1356 A. Cariatide (pierre), s.

1356 B. Buste femme (marbre d'Asie), s.

1356 C. Statuettes bronze cire perdue et terres cuites, s.

HANAU, Jean, 38, boulevard Saint-Michel (6°).

1357. Peinture.

1358. —

1359. —

1360. —

HANNAUX, Paul, 11, rue de Saint-Simon (7°).

1361. Paysage de Pampelune, p.

1362. Village de Navarre, p.

1363. Paysage de la Drôme, p.

1364. Fruits, p.

1365. Peinture.

1366. —

HARBOE, René, 3, rue Vercingétorix (14°).

1367. Peinture.

1368. —

1369. —

1370. —

1371. —

1372. —

HARRISON, Bernard, 116, rue de Vauglirard (6°).

1373. Le pont d'Avignon, p.

1374. Sa. Margherita Ligure, p.

1375. Les voiliers, p.

1376. Le Fort Saint-André, p.

1377. — —

HASEGAWA, Kiyoshi, 7, rue Montcalm (18°).

- 1378. Paysage, p.
- 1379. —
- 1380. —
- 1381. Flore, g.
- 1382. Roses, g.
- 1383. Petit aquarium, g.
- 1384. Paysage de banlieue, g.
- 1385. Paysage des Basses-Alpes, g.
- 1386. La route de l'Eglise, g.

HAYDEN, Henri, 205 bis, boulevard Raspail (14°).

- 1387. Nu couché, p.
- 1388. Paysage, p.
- 1389. —

HEBERT-STEVENS, Jean, 42, rue Fabert (7°).

- 1390. Femme lisant, p.
- 1391. Intérieur, p.

HEBUTERNE, André, 12, rue de Seine (6°).

- 1393. Pins au Pradet (Var), p.
- 1394. Paysage corse, p.
- 1395. Nu couché, p.
- 1396. Paysage corse (Porticciolo), p.

HECHT, Joseph, 14, cité Falguière (14°).

- 1397. Bizon, g.
- 1398. Cerf, g.
- 1399. Un chevreuil, g.
- 1400. Le phénomène, g.
- 1401. Un cerf, g.
- 1402. Canaries, g.

HELD, Alice, 32, rue La Fontaine (16°).

- 1403. Paysage, p.
- 1404. Nature morte aux poissons, p.
- 1405. Fleurs, p.
- 1406. Peinture.

HENRI-MATISSE, 132, boulevard Montparnasse (14°).

- 1407. Repos, p.
- 1408. Figure assise et coupe de fruits, p.
- 1409. Figure assise, p.

HERNANDEZ, Mateo, 9, cité Falguière (15^e).

1410. Granit taillé directement d'après nature, s.
1411. Diorite taillée directement d'après nature, s.

HIESZ, Géza, 42, rue de Vaugirard, (6^e).

1412. Buste de jeune fille (verre).

HILBERT, Georges, 14, rue Borromée (15^e).

1413. Sanglier (granit, taille directe).
1414. Héron Goliath —

HILL, Caroline, 14, rue Campagne-Première (14^e).

1415. Anna (bronze).

HIPPEAU, Jean-Paul, 71, rue de Rome (8^e).

1416. Paysages montagnards, g.
1417. Notations marines, g.
1418. « Certains soirs à Paris », g.
1419. Croquis chartrains, g.
1420. Aspects beaucerons, g.

HOGG, Paul, 17, allée Jean-Nicot, Issy-les-Moulineaux.

1421. Peinture.
1422. —
1423. —
1424. —
1425. —
1426. —

HUGUES, Paul-Jean, 160, rue de Longchamp (16^e).

1427. Villa d'Este, p.
1428. —
1429. —
1430. Rome, p.

HUYOT, Albert, 31, rue Jeanne (15^e).

1431. Nature morte, p.
1432. Nu couché, p.
1433. Dans la forêt, p.

DERNIÈRES NOUVELLES

-- des Arts --

11^{bis}, Rue de Maubeuge, PARIS

ARTS - CURIOSITÉS
LIVRES - SPECTACLES
GRAVURES - MEUBLES

Compte rendu des Expositions, des
Ventes à Paris, Province et Etranger

20 pages (39 × 28) 2 fois par mois

Abonn. : 30 fr. ; Etranger : 100 fr.

: TABLEAUX MODERNES :
AQUARELLES - DESSINS
GRAVURES - LIVRES

GALERIE - DIAM -

11^{bis}, Rue de Maubeuge, PARIS

Œuvres de :

CÉRIA - EBERL
KVAPIL - HEUZÉ
Henry OTTMANN

GALERIE CHARLES-AUGUSTE GIRARD

1, Rue Edouard-VII, PARIS

TABLEAUX MODERNES

*Yves ALIX, FAVORY, JOVENEAU, KISLING
Roland OUDOT, TÉRECHKOVITCH*

I

ICHE, René, 33, rue Dutot (15^e).

- 1434. La jeune Chine (bronze).
- 1435. Saint-Christophe (bronze).

IGUNET DE VILLERS, Charles-André, 77, rue Dareau (14^e).

- 1436. « Sur les fortifs » — boulevard Lefebvre, p.
- 1437. « Sur les berges » — quai du Louvre, p.
- 1438. Crue sur la Seine, aq.
- 1439. Belle-Isle en mer, aq.
- 1440. Nature morte, aq.
- 1441. —

ILMARI, Johannès, 16 bis, rue de la Sablière (14^e).

- 1442. Tête de femme (terre cuite).
- 1443. Le chat (bronze).
- 1444. Terre cuite.

INDENBAUM, Léon, 12, rue Leriche (15^e).

- 1445. Buste de jeune fille (terre cuite).
- 1446. Statuette (terre cuite).

ISER, 130, avenue de Versailles (16).

- 1447. Nu, p.
- 1448. Portrait, p.
- 1449. Peinture.
- 1450. —
- 1451. Nu, p.
- 1452. —
- 1453. Composition (pointe sèche).
- 1454. Femme turque —
- 1455. Nu. —
- 1456. — —
- 1457. — —
- 1458. — —

Académie de Peinture

104, Boulevard de Clichy, PARIS (18^e)

Atelier J. ADLER

J. ADLER * ○ } Professeurs
J. BERGÈS * }

COURS MIXTE — *Matin et après-midi*
DESSIN-PEINTURE. *Le mois 1/2 journée : 110 fr.*

CROQUIS, de 5 à 7 heures

La Séance : 2 fr. — Carnet de 20 croquis : 35 fr.

COURS MIXTE — *Soir, de 8 à 10 heures*

Maurice TASTEMAIN, professeur

La Séance : 2 fr. 50 — Le mois : 45 fr.

23

ACADÉMIE RANSON

7, rue Joseph Bara, 7
— PARIS - VI —



MATIN

M. BISSIÈRE

APRÈS-MIDI

M^{me} MAVRO

Cours d'Art Décoratif Pratique

par M^{me} MANDELSTAM



CROQUIS.



J

JACOB-HIANS, Paul, 117, boulevard du Montparnasse (6^e).

- 1459. Peinture.
- 1460. —
- 1461. —

JACOBSEN, Georg, 35, route d'Orléans, Arcueil (S.).

- 1462. Le lièvre, p.
- 1463. Portrait de bébé, p.
- 1464. Une grand'mère, p.
- 1465. Nature morte, p.

JACQUEMOT, Charles, 10, rue Seveste (18^e).

- 1466. Nature morte, p.
- 1467. Baie de Saint-Tropez, p.
- 1468. —

JACQUES-SIMON, 4, rue Coetlogen (6^e).

- 1469. Nature morte, p.
- 1470. Poissons, p.
- 1471. Hôtel Crillon, p.
- 1472. Tuileries, p.
- 1473. Place de la Concorde, p.

JALLOT, Marcel, 17, rue Sedaine (11^e).

- 1474. Entrée du port, la Rochelle, p.
- 1475. Vue de la Tour de la Chainé, p.
- 1476. Vue de la Tour de la Lanterne, p.
- 1477. Nature morte, p.
- 1478. Paysage, p.

JAMOT, Paul, 11 bis, avenue de Ségur (7^e).

- 1479. Janua, p.
- 1480. Les pins (Var), p.
- 1481. Biévres, p.
- 1482. Biévres, la terrasse, p.
- 1483. Cypres, p.
- 1484. Paysage, p.

JANACOPULOS, Adrienne, 139, boulevard Saint-Germain (7^e).

- 1485. Buste, s.
- 1486. —

JANI-BARRET, 134, boulevard Raspail (6^e).

- 1487. La terrasse, p.
- 1488. Statue jardin de Nimes, p.
- 1499. Cloître Saint-Bertrand de Comminges, p.
- 1490. Le vieux Prieuré, p.
- 1491. Bassin du jardin de la Fontaine, Nimes, p.

JANIN, Jean, 26, rue du Départ (14^e).

- 1492. L'Ange, p.
- 1493. La grande Ourse (coll. The H.d.S. Pegue Co)
- 1494. Anna, p.
- 1495. Florentine, p.

JANIN, Louise, 9, rue des Beaux-Arts (6^e).

- 1496. Drame oriental, p.
- 1497. Ballet, p.
- 1498. La Mère Royale de l'Ouest, p.
- 1499. Rêve de Jade, p.

JANNIOT, Alfred, 4, square Desnouettes (15^e).

- 1500. Tête marbre (apparten. à M. Georges Irat), s.

JAULMES, Gustave-Louis, 45, rue Edouard-Nortier, Neuilly-s.-S.

- 1501. Les amandiers, p.
- 1502. Le figuier, p.
- 1503. Esquisse pour « La fête chez Sylvie », p.
- 1504. Esquisse.

JEAN SAINT PAUL, 24, avenue Trudaine (9^e).

- 1505. Serge, p.
- 1506. Portrait de Mme Philippe Girardet, p.
- 1507. Eglise de Coupvray, p.

JODELET, Charles, 96, avenue des Ternes (17^e).

- 1509. Nu au châle bleu, p.
- 1510. La lecture, p.
- 1511. Fleuriste, p.
- 1512. Fleurs, p.
- 1513. Etude, p.

JOETS, Jules, 7, rue des Gardes (18°).

- 1514. L'homme au haut de forme, p.
- 1515. Peinture.
- 1516. —

JORGENSEN, Waldemar, 11 bis, rue Jules-Chaplain (6°).

- 1517. Massacre des Innocents, p.
- 1518. Le Christ au Jardin, p.
- 1519. Andromède, p.

JOUBERT, Andrée, 17, rue de Saint-Senoeh (17°).

- 1520. Campagne de Nice, p.
- 1521. Route à Héricy, p.
- 1522. Campagne de Toulon, p.
- 1523. Port de Carqueiranne, p.
- 1524. Dancing à Royan, p.
- 1525. Carqueiranne, p.

JOUCLARD, Adrienne, 9, rue Campagne-Première (14°).

- 1526. Boxe, p.
- 1527. Labours, p.
- 1528. —
- 1529. Peinture.
- 1530. —

JOURDAN, Louis, 6, rue Théodore-Deck (15°).

- 1531. La route de Lyon à St-Paul de Varax, p.
- 1532. L'église de St-Paul de Varax, p.
- 1533. La Vallée de Montprévol, p.

A LA PALETTE D'OR

MAISON BLANCHET

Fondée au XVIII^e Siècle

Robert BLANCHET, Succ^r

Société à responsabilité limitée au Capital de 500.000 francs

38, Rue Bonaparte, PARIS

Téléphone :
Littré 52-13

R. C. Seine: 263.676

Compt. Chèq. post.
625 - 26 Paris

TOILES A TABLEAUX

COULEURS EXTRA-FINES

Matériel d'Artistes - Produits spéciaux pour les Beaux-Arts

Fabrique Spéciale de TERRE A MODELER ET A CUIRE

REVIRON fils, 12, Avenue Allendy Téléphone
Séguir 35-73

Fournisseur des Écoles de la Ville de Paris, des Beaux Arts
et de toutes les villes de province

L'UNION DES ARTISTES

15, rue de la Grande-Chaumière, Paris (6^e) - Tél.: Littré 20-74
Métro Vavin

SPÉCIALITÉ DE TOILES & DE CADRES
COULEURS FINES ET POUR LA DÉCORATION
FOURNITURES POUR BATIK & ARTS APPLIQUÉS
MATÉRIEL POUR ARTISTES

Prix très modérés

K

KAELIN, Martin, 10, rue de la Grande Chaumière (6^e).

1533 bis. La fermière nue, g.

KANELBA, 13, rue Ernest-Cresson (14^e).

- 1534. Composition, p.
- 1535. Fillette en bleu, p.
- 1536. Jeune fille accroupie, p.
- 1537. Peinture.

KARBOWSKY, Adrien, 13, rue d'Armaillé (17^e).

- 1538. Roses, p.
- 1539. —
- 1540. Tulipes, p.
- 1541. Tulipes et camélias, p.
- 1542. Tulipes et narcisses, p.
- 1543. Buste et faïences, p.

KARBOWSKY, René, 13, rue d'Armaillé (17^e).

- 1544. Hortensias, p.
- 1545. Pommiers, p.
- 1546. Saules, p.
- 1547. Bord de Seine, p.
- 1548. Saules et peupliers, p.
- 1549. Roses, p.
- 1550. Pivoines, p.

2 arch
Hofner = **KARS, Georges, 89, rue Caulaincourt (18^e).**

- 1551. Peinture *grand nuu*
 - 1552. — } *table*
 - 1553. — }
 - 1554. —
 - 1555. —
- 3000*
4

KIKOINE, Michel, 2, passage Dantzig (15^e).

- 1556. Figure de jeune garçon, p.
- 1557. Jeune fille se peignant, p.

1558. Le vieux moulin (apparten. au Dr. Brille), p.
1559. Paysage de Bourgogne, p.
1560. Fleurs, p.

KINO-OUTI, Yoshi, 110, boulevard Arago (13^e).

1561. Femme nue, s.
1562. Chat, s.

(Grand 300)
~~**KISLING, Moise, 3, rue Joseph-Bara (6^e).**~~

- ~~1563. Peinture.
1564. —
1565. —
1566. —
1567. —
1568. —~~

KLEE, Marguerite, « Clos Mabel », Epinay-sur-Orge (S.-et-O.).

1569. Femme au collier, p.
1570. Le convalescent, p.
1571. La lecture, p.
1572. Etude, p.
1573. Enfant à la poupée, p.
1574. Etude, p.

KLEIN, Georges-André, 25, rue Turgot (9^e).

1575. Peinture.
1576. —
1577. —
1578. —
1579. —

KLINGSOR, Tristan, 31, avenue du Parc-Montsouris (14^e).

1580. Le pont rose, p.
1581. Environs de Chalennes, p.

KOGAN, Moyssey, 14, cité Falguière (15^e).

1582. Bas-relief (marbre noir).
1583. Statuette (terre cuite).
1584. Nu (dessin).
1585. — —
1586. — —
1587. — —
1588. — —
1589. — —

je 600 fr.

KOHL, Pierre-Ernest, 19, rue Turgot (9^e).

- X
1590. Composition, p. *jeune fille cheveux blancs*
1591. — — — *jeune femme au mouchoir rouge*
bovo
bovo
nicht

KONSTAN, Barbara, 20, rue Ernest-Cresson (14^e).

1592. Femme aux tulipes, p.
1593. Nature morte, p.
1594. Fleurs d'automne, p.
1595. Nature morte, p.

KOSINZOVA-EHRENBURG, Lubov, 47, boul. St-Marcel (13^e).

1596. Nature morte, p.
1597. — — —
1598. Portrait, p.
1599. — — —

KOSLOFF, Auroum, 81, rue de la Convention (15^e).

1600. Paysage (appartenant à M. G.), p.
1601. Une journée grise en Bretagne, p.
1602. Paysage, p.
1603. — — —
1604. Nature morte,
1605. — — —

KOURITSINE, Wladimir, 91, rue Lecourbe (15^e).

1606. Tête d'homme (plâtre).
1607. Nu (plâtre).

KOYAMA, Keizo, 18, rue Ernest-Cresson (14^e).

1608. Un jour gris en Provence, p.
1609. Fin de journée, p.
1610. Maisons, p.
1611. Paysage, p.
1612. Peinture.
1613. — — —

KOYANAGUI, Séi, 5, rue Delambre (14^e).

1614. Souvenir de chasse, p.
1615. Gazelle, p.
1616. Pékinois, p.
1617. Fleurs, p.

KRAMSTYK, Romain, 40, rue Denfert-Rochereau (5^e).

- 1617 a. Nu, p.

- 1617 b. —
1617 c. Paysage, p.
1617 d. —

KROHG, Per, 6, rue du Val-de-Grâce (5°).

1618. Kiki, p.

KUNA, Henri, 216, boulevard Raspail (14°).

1619. Jeune fille agenouillée, taille directe), s.
1620. Ame en peine (taille directe), s.

KUNKLER, André-Laurent, 18, boulevard Jourdan (14°).

1621. Nature morte, p.
1622. Paysage, p.
1623. —

(150) **KVAPIL, Charles, 11, avenue Junot (18°).**

- 15000 1624. Nature morte, p.
17000 1625. Nu, p. $294 \times 110 \text{ cm} = \text{circa } 50$

KWIATKOWSKA, Het, 27, rue Delambre (14°).

1626. Nature morte, p.

Galerie Jeanne BUCHER

exceptionnellement

à la Salle MAGELLAN

9, Rue de Magellan, 9 -:- Métro : Georges V

MAI & JUIN

Peintres : BRAQUE, CHAGALL, DUFY, Max
ERNST, J. GRIS, J. HUGO, Max JACOB,
LAURENS, LÉGER, LURÇAT, MARCOUSSIS,
PASCIN, PICASSO, ROUAULT
BAUCHANT

Le Nouvel Essor

G. JACQUART

Éditeur

40, Rue des Saints-Pères

Aquarelles, Dessins et Gravures
des meilleurs Peintres Graveurs Modernes

Tél. : LITTRÉ 94-02

FABRIQUE DE
CADRES et de CHASSIS

I. GATTEGNO

13, rue de la Grande-Chaumière (6^e). Tél. Fleurus 64-45
: : Ateliers : 29, rue Saint-Albin (Montrouge) : :

Encadrements
Fournitures pour Artistes

MAISON VENDANT LE MEILLEUR MARCHÉ DE TOUT PARIS

Grand stock en magasin

R. LÉRONDELLE

Emballeur de Tableaux
: : et Objets d'Art : :

76, Rue Blanche - PARIS (9^e)

Téléphone : Trudaine 22-03
Adr. télégr. : LÉRONDELLE-PARIS - 90

Correspondant de Carnegie Institute Pittsburgh, Chicago, etc.

L

LABASQUE, Jean, 21, avenue du Maine (15°).

- 1627. Portrait (app. à Mme A.), p.
- 1628. Oiseaux morts (app. à M. G.), p.
- 1629. Paysage (app. à M. G.), p.
- 1630. — (app. à M. G.), p.
- 1631. — (app. à M. G.), p.
- 1632. Peinture

LABOUREUR, J.-E., 12, square Alboni (16°).

- 1633. L'écaillère (gravure au burin).
- 1634. La ruelle (grav. au burin).
- 1635. La cabane forestière (grav. au burin).
- 1636. Le ruisseau sous bois (grav. au burin).
- 1637. Les deux chaumières (eau-forte).
- 1638. La petite pêcheuse (aquatinte).

LACOSTE, Charles, 4, rue Armand-Moisant (15°).

- 1639. Les Pyrénées au Pays basque, p.
- 1640. Bordeaux, fin d'après-midi grise, p.
- 1641. Matinée sur la Gironde, p.
- 1642. Prairies au bord du fleuve, p.
- 1643. Sologne, étangs et bois, p.
- 1644. Soleil du matin sur Paris, p.

LADUREAU, Pierre, 12, rue de l'Armorique (15°).

- 1645. Les saules, p.
- 1646. L'étang, p.
- 1647. Le soir, p.

LAGLENNE, Jean-Francis, 134, avenue de Villiers (17°).

- 1648. Lilas, p.
- 1649. Jacinthe, p.
- 1650. Fleurs et fruits, p.
- 1651. Nature morte, p.
- 1652. —

LAMOUREDIEU, Raoul, 38, rue Boileau (16^e).

- 1653. Fécondité, s.
- 1654. Tête d'homme (buste bronze).

LANG, Léon-Michel, 40, avenue du Président-Wilson (16^e).

- 1655. Portrait de Mlle Y. Pichard (app. à Mr Pichard), p.
- 1656. Les roses rouges, p.
- 1657. Fleurs, p.
- 1658. Fruits, p.
- 1659. Les tulipes, p.
- 1660. Les anémones, p.

LANGTON, Bérénice, 10, rue Asseline (14^e).

- 1661. Petite tête (marbre).
- 1662. La Pucelle (bronze).

LANOA, Marie-Thérèse, 1, av. des Peupliers, Crosne (S.-et-O.)

- 1663. Paysage, p.
- 1664. Dans un jardin, p.
- 1665. A la fenêtre, aq.
- 1666. Globé et fleurs, aq.
- 1667. Midi (gouache).
- 1668. Fleurs (gouache).

LAPRADE, Pierre, 5, rue Boucicaut, Fontenay-aux-Roses (S.).

- 1669. Roses, livres et masques, p.
- 1670. Vase de roses devant la fenêtre, p.
- 1671. Mappemonde devant la fenêtre, p.

LARIONOW, Michel, 16, rue Jacques-Callot (6^e).

- 1672. Peinture.
- 1673. —
- 1674. —
- 1675. —
- 1676. —

LASSERRE, André, 147, rue Broca (13^e).

- 1677. Chatte, s.
- 1678. Coati brun, s.

LATIL, E. Georges, La Simiane, Petit-Bois, Toulon (Var).

- 1679. Le printemps, p.
- 1680. Paysage de Provence, p.
- 1681. Portrait, p.

1682. Fleurs, p.
1683. Poissons, p.

LAUFMAN, Sidney, 51, rue Boussingault (13^e).

1684. Figure, p.
1685. —

LAURENS, Marthe, 11 bis, villa Brune (14^e).

1686. Baigneuses, p.
1687. Nature morte, p.
1688. —
1689. Peinture.
1690. —
1691. —

LE BAIL, Louis, boulevard Troussel, Conflans-Ste-Honorine (Seine-et-Oise).

1692. Le village, p.
1693. La belle journée, p.
1694. Genêts en fleurs, p.
1695. Paysage décoratif, p.

LEBEDEFF, Jean, 19, route de Bièvres, Fontenay-aux-Roses (Seine).

1696. Les Cinq Sens, g.
1697. Illustrations pour « Maria Chapdelaine », g.
1698. Saint Georges, g.
1699. Quelques ex-libris et marques d'éditions, g.

LEBEDEFF, Birgan, 20, rue Ernest-Cresson (14^e).

1700. Nature morte, p.
1701. Portrait, p.

LE BRETON, Constant, 21, rue Visconti (6^e).

1702. Portrait du Dr J., p.
1703. Tête d'enfant, p.
1704. Nu, p.
1705. Coin d'étable, p.

LECARON, Georges, 82, boulevard Flandrin (16^e).

1706. Portrait, p.
1707. Paysage, p.
1708. —
1709. Peinture.
1710. —

LEFORT, Jean-Louis, 21 bis, avenue de la Motte-Picquet (7°).

- 1711. Place du Châtelet, p.
- 1712. Pont-Marie à Paris, p.
- 1713. Quai aux Fleurs, Paris, p.
- 1714. Quai Henri IV, Paris, p.

LEGRAIN, Pierre-Emile, 9, rue du Val-de-Grâce (5°).

- 1715. Une vitrine de reliures, a.d.

LEGRAND, Mercédès, 18, boulev. Edgar-Quinet (14°).

- 1715 a. Rêve, p.
- 1715 b. —
- 1715 c. Fleurs, p.
- 1715 d. Rêve, p.
- 1715 e. —

LEGUEULT, Raymond, 28, boulevard Magenta (10°).

- 1716. Le cerisier, p.
- 1717. Peinture.
- 1718. —
- 1719. —
- 1720. —

LEJEUNE, Marcel, 16, avenue Rachel (18°).

- 1721. Panneau décoratif, p.
- 1722. Une bouillabaisse, p.

LELEU-BOURGOIN, Jean, 7, rue de Lancry (10°).

- 1723. Villeneuve-lès-Avignon, p.
- 1724. Saint-Tropez, le port, p.
- 1725. Portrait de Mr X., p.
- 1726. Étude de femme, p.

LEMAITRE, Ivanna et André, 41, avenue de Saxe (15°).

- 1727. Les trois « Marie » (fragment d'une décoration), p.

LEMERCIER, Robert, 2, rue Auguste-Vitu (15°).

- 1728. Paysage du Midi, p.
- 1729. Paysage d'Espagne, p.
- 1730. —
- 1731. —

LE MOLT, Philippe, 33, rue Jacob (6^e).

1732. Peinture.
1733. Nature morte, p.
1734. —
1735. Peinture.
1736. Paysage, p.

LEMPICKA, Tamara de, 5, rue Guy-de-Maupassant (16^e).

1737. Femme au livre, p.
1738. Jeunes filles, p.

LENOIR, Mathilde, 12, rue d'Auteuil (16^e).

1739. Chaumières au bord de la côte, p.
1740. Bateau langoustier, p.
1741. Goelette dans les roches, p.
1742. Madeleine (app. à Mlle M. L.), p.
1743. Gros temps, p.
1744. Devant l'île Bréhat, p.

LEONARDI, Giovanni, 21, rue Berthe (18^e).

1745. Le retour de Christophe Colomb, p.
1746. Nature morte, p.
1747. Instruments de musique et fleurs, p.

LE PETIT, Alfred, 61, rue d'Amsterdam (9^e).

1748. La baignade économique, p.
1749. L'œuf à la coque, p.
1750. Colette et Jean-François, p.
1751. Maternité, p.
1752. Paysage, p.

LE ROUX, Henri, 49, rue des Prairies (20^e).

1753. L'Odalisque, p.
1754. Dancing, p.
1755. Sur la plage, p.
1756. Chats, p.
1757. Chevaux en mer, p.
1758. Fleurs, p.

LEROY, Camille, 8 bis, rue Lecuirot (14^e).

1759. Nature morte aux oranges, p.
1760. Le poirier, p.
1761. Les pins, p.

LESPINASSE, Herbert, Galerie Marcel Guiot, 4, rue Volney (2°).

- 1762. Marine (gravure sur bois).
- 1763. Pointe sèche.
- 1764. —
- 1765. —
- 1766. —
- 1767. —

LE TOURNIER, Marie-Joseph, 16 bis, rue du St-Gothard (14°)

- 1768. Vieux arbres en Bretagne, p.
- 1769. Doëlan, p.
- 1770. Navires, p.
- 1771. Poissons, p.
- 1772. —

LE VASSEUR PORTAL, Adrienne, 2, rue de Fleurus (6°).

- 1773. Ursus implorant la grâce de Lygie (buste bronze cire perdue).

LEVREL, René, 18, rue Cuvier (5°).

- 1774. Paysage, p.
- 1775. Nature morte, p.
- 1776. —
- 1777. Paysage, p.
- 1778. Peinture.
- 1779. —

LEWINO Walter, 60, rue Vercingétorix (14°).

- 1780. Sous bois, p.

LEWITSKA, Sophia, 73, rue Caulaincourt (18°).

- 1781. Figure, p.
- 1782. Paysage, p.
- 1783. —
- 1784. —
- 1785. Nature morte, p.
- 1786. Paysage, p.

LHOTE, André, 38 bis, rue Boulard (14°).

- 1787. La plage, p.
- 1788. Etude pour la plage, p.
- 1789. —
- 1790. —
- 1791. —
- 1792. Paysage français, p.

LIAUSU, Camille-Paul, 41, square Montsouris (14^e).

1793. Peinture.

1794. —

LINOSSIER, Claudius, 32, rue Belfort, Lyon (Rhône).

1795. Une vitrine contenant vases métal, incrustations d'argent, a.d.

LOCHAKOW, Ar., 5, boulevard Péreire (16^e).

1796. Peinture.

1797. —

1798. —

1799. —

LOEWENSTEIN, Olga, 19, rue de la Glacière (13^e).

1800. Lettrines, g.

1801. Fragments de motifs ornementaux, g.

1802. Projets décoratifs pour poèmes, g.

1803. Fragments de motifs ornementaux, g.

LOMBARD, Jean, 24, rue Denferé-Rochereau (5^e).

1804. Port de Sanary, p.

1805. Paysage à Vauhalla, p.

1806. Nature morte, p.

1807. Pins à Sanary, p.

LORELLE, Lucien, 14, rue Lacrételle (15^e).

1808. Village de Meudon, p.

1809. Forêt de Clamart, p.

1810. Paysage, p.

1811. —

LOUGUININE-WOLKONSKY, Marie, 7, rue d'Orléans, Saint-Cloud (S.-et-Oise).

1812. Portrait, p.

1813. —

1814. Paysage, p.

1815. —

LOUTCHANSKY, Jacques, 4, rue du Texel (14^e).

1816. Torse (bronze).

1817. Joueur d'accordéon (bois), s.

LOVET-LORSKI, Boris, 14, cité Falguière (15^e).

1818. Diane (bronze).

1819. Tête de femme, onyx veiné du Maroc, s.

LUARD, Lowes, 13, Villa Seurat, rue de la Tombe-Issoire (14^e).

- 1820. Pousse à hue, p.
- 1821. Bûcherons, p.
- 1822. Dans la forêt, p.
- 1823. L'été, p.
- 1824. Paysage, p.
- 1825. Etude, p.

LUBITCH, Ossip, 9, rue Campagne-Première (14^e).

- 1826. Paysage, p.
- 1827. —
- 1828. Nature morte, p.
- 1829. —
- 1830. Femme, p.
- 1831. —

LUCIEN-SIMON, Jeanne, 3 bis, rue Cassini (14^e).

- 1832. Portrait de Mme et Mlle H.-C., p.
- 1833. Portrait de Noël B., p.
- 1834. Portrait de Guillon B., p.
- 1835. Portrait de Sylvie B., p.
- 1836. Portrait de Delphine B., p.
- 1837. Portrait de Corinne S., p.
- 1838. Suzanne au Bain, p.
- 1839. Petite servante au jardin, p.

LUKA, Madeleine, 28, rue de Liège (8^e).

- 1840. On tond les chiens, p.
- 1841. Le désir de plaire, p.
- 1842. L'enfant à l'escargot, p.
- 1843. Lilas, p.
- 1844. Pensée, p.
- 1845. Baigneuse, p.

LURÇAT, Jean, 4, Cité Seurat, 101, rue de la Tombe-Issoire (14^e).

- 1846. Esquisse pour « Les Arcades », p.
- 1847. Nature morte, p.
- 1848. —

LUZANOWSKY, Marinesco, Lydie, 111, route d'Orléans, Mont-rouge (Seine).

- 1849. Mon Toto avec sa nourrice, s.
- 1850. Pensée de femme (pierre taille directe).

POUR QU'UN VOYAGE — AGRÉABLE — **TOURISTES** — INTÉRESSANT — SOIT AUSSI UN VOYAGE

VISITEZ, PAR LE
RÉSEAU DE L'ÉTAT

LE MONT SAINT-MICHEL

MERVEILLE UNIQUE AU MONDE

LA NORMANDIE

ses gigantesques falaises
ses côtes verdoyantes
ses forêts
ses monuments grandioses

LA BRETAGNE

ses plages, ses îles
ses rochers
ses sites admirables
ses vieux monuments

La Suisse Normande

La Côte d'Emeraude

La Côte de Granit

LES PLAGES DE L'OCEAN

**LA TOURAINE, LE MAINE, LE POITOU, L'ANJOU
LA VENDÉE, L'AULNIS ET LA SAINTONGE
LEURS CHÂTEAUX ET LEURS MONUMENTS**

LONDRES

PAR DIEPPE - NEWHAVEN
OU LE HAVRE-SOUTHAMPTON
TRAINS LUXUEUX

Puissants paquebots à turbines
Les plus rapides de la Manche

MAXIMUM DE CONFORT
MINIMUM DE DEPENSE

LES ILES DE LA MANCHE
JERSEY

PAR GRANVILLE
ET SAINT-MALO

Magnifiques et nombreuses
Excursions

LES CHAUSEY, GUERNESY, AURIGNY
ET SERCQ

Les Plus Beaux Portraits
connus
sont signés.



Henri Manuel

(EXIGEZ L'AUTOGRAPHE)
ASCENSEUR PRIVÉ

PARIS TÉL. LOUVRE 18 39
BERGÈRE 58 75

27, Rue du Faub' Montmartre

(AUCUNE SUCCURSALE)

PAMBOR

Téléphone : Marcadet 07-51

R. C. Seine 146.740

ETABLISSEMENTS MORIN & JANET

5, Rue Lepic (Place Blanche)

COULEURS EXTRA-FINES POUR LE TABLEAU
COULEURS FINES POUR LA DÉCORATION
COULEURS MOITES A L'AQUARELLE
(Procédés J. JANET)

Inventeurs et seuls fabricants des

VERMILLONS ET POURPRES DE CADMIUM

Seuls Rouges opaques inaltérables

TOUS MATÉRIELS POUR LES ARTS

M

MAC-GURRIN, Buckley, 76 bis, rue des Plantes (14^e).

- 1851. L'église du village, p.
- 1852. St-Pierre de Montrouge, p.
- 1853. Portrait, p.

MACOUN, Rosamond, 14, rue Campagne-Première (14^e).

- 1854. Femme assise, s.

MADELEINE, M.-H., 26, avenue Victoria, Vichy (Allier).

- 1855. Jeune athlète, s.

MAGUET, Richard, 270, rue Saint-Honoré (1^{er}).

- 1856. Nu, p.
- 1857. Nature morte, p.
- 1858. Paysage, p.

MAILLOL, Lucien, Marly-le-Roi (S.-et-Oise).

- 1859. Lili couchée (étude), p.

MAINSSIEUX, Lucien, 57, rue Caulaincourt (18^e).

- 1860. Nuages, été, p.
- 1861. Groupe de châtaigniers, matin, p.
- 1862. Pastorale, p.
- 1863. Le bois joli, p.
- 1864. Les rochers dans le chemin, p.
- 1865. Le champ fauché, p.

MAISTRE, Henri de, Bures-sur-Yvette (S.-et-O.).

- 1866. L'enfance de Jupiter (dessus de glace)
- 1867. Les peupliers, p.
- 1868. L'avenue, p.

MAKOWSKA, Elisabeth, 36, rue Desaix (15^e).

- 1869. Portrait, p.
- 1870. —
- 1871. Nature morte, p.
- 1872. —

MAKOWSKI, Tadé, 3, rue Vercingétorix (14°).

- 1873. Fillette, p.
- 1874. Enfant, p.
- 1875. Peinture.
- 1876. —

MANE, Paul, 15, rue Hégésippe-Moreau (18°).

- 1877. Figure couchée, s.

MANE-KATZ, 12, rue du Moulin de Beurre (14°).

- 1878. Paysage (app. à M. R. Crespo), p.
- 1879. Le pauvre déjeuner (app. à M^r R. Crespo), p.
- 1880. Portrait de M. Tseretelli, p.

MANES, Pablo, 74, boulevard Beaumarchais (11°).

- 1881. Cavalier, s.
- 1882. Portrait, s.

MANGE, José-Julien, 8, rue du Mûrier, Toulon (Var).

- 1883. La visiteuse, p.
- 1884. Baigneuse, p.
- 1885. Fruits de la mer, p.
- 1886. Oliviers, p.

MANZ, 40, rue Denfert-Rochereau (5°).

- 1887. Nu, p.
- 1888. La bouteille de rhum, p.
- 1889. Les remparts de Bayonne, g.
- 1890. La pelouse ombragée, g.
- 1891. La promenade sous les arbres, g.
- 1892. Gravure.
- 1893. —

MARC-EZY, 11, rue de Châteaubriand (8°).

- 1894. Roses de Hollande (essai), p.
- 1895. Azalées (essai), p.

MARCEAU, Etienne, 3, rue Vercingétorix (14°).

- 1896. Un coin des quais, p.
- 1898. La grue, p.
- 1897. La grue (inondations), p.
- 1899. Le Pont-Neuf, p.
- 1900. Le Pont des Arts, p.

MARCOUSSIS, Louis, 61, rue Caulaincourt (18^e).

- 1901. Peinture.
- 1902. —
- 1903. —

MARESCHAL, Yvonne, 15, avenue Ledru-Rollin (12^e).

- 1904. Port de Cannes, p.
- 1905. Jeune fille lisant, p.
- 1906. Intérieur, p.
- 1907. Peinture.
- 1908. —
- 1909. Paysage, p.

MARET, Jacques, 1, boulevard de Clichy (9^e).

- 1910. Paysage parisien (eau-forte).
- 1911. Cauchemar (eau-forte).
- 1912. Nu (eau-forte).

MARIE-ALIX, Alice, 362 ter, rue de Vaugirard (15^e).

- 1912 a. Port de Saint-Tropez, p.
- 1912 b. Portrait de Mme Paul Guillaume, p.
- 1912 c. Fleurs, p.
- 1912 d. Nature morte, p.
- 1912 e. Danse nègre, p.
- 1912 f. Prunes, p.

MARMOREK, Nelly, 39 ter, rue des Plantes (14^e).

- 1913. Château à Salzbourg, p.
- 1914. Marthe, p.

MARRE, Hélène, 71, boulevard Berthier (17^e).

- 1915. Les soucis, p.
- 1916. Bal masqué, p.
- 1917. Femme au chapeau, p.
- 1918. Femme à la fleur, p.
- 1919. Portrait, p.
- 1920. —

MARRET, Henri-Justin, Fourqueux (S.-et-O.).

- 1921. Été (fresque).
- 1922. Pommes et fleurs (fresque).
- 1923. Nature morte (fresque).
- 1924. —

MARROT, Henry-Auguste, 60, rue de Monge (5°).

- 1925. Le port de Sauzon, p.
- 1926. Petit village creusois, p.
- 1927. L'église de Chauvigny, p.
- 1928. La Vienne à Chauvigny, p.

MARS, Ethel, villa Cynréné, Vence (Alpes-Maritimes).

- 1929. Paysage, p.
- 1930. Vue de ma fenêtre, p.
- 1931. Fleurs, p.
- 1932. —

MARS-VALLETT, Marius, 24, avenue Victor-Hugo, Boulogne-sur-Seine.

- 1933. L'enfant à la flûte, s.
- 1934. Il neige, groupe d'enfants, s.

MARTEL, Joël et Jan, 10, rue Mallet-Stevens (16°).

- 1935. Sculpture.
- 1936. —
- 1937. —
- 1938. —

MARTIN, Pierre, 63, boulevard St-Germain (5°).

- 1939. Nature morte, p.
- 1940. Paysage, p.
- 1941. Peinture.

MARTIN, Claude-René, 12, rue de l'Abbaye (6°).

- 1942. Paysage, p.
- 1943. —
- 1944. —
- 1945. —
- 1946. Etude, p.
- 1947. —

MARTIN (Zédérem) Zofia, Renée, 12, rue de l'Abbaye (6°).

- 1948. Portrait, p.
- 1949. Fleurs, p.
- 1950. —

MARTIN, Raymond, 48, rue de la Santé (14°).

- 1951. Buste de Mme G. Hericy, s.

MARTINET, Henry, 9, rue Alain Chartier (15°).

1952. Portrait de Mme Lecoanet, s.
1953. Nu (plâtre).

MARTIN-FERRIERES, Jac, 11 bis, rue du Val-de-Grâce (5°).

1954. Vieilles maisons à Paris, p.
1955. Paysage, p.
1956. —

MARTINIE, Berthe, 14, rue François Guibert (15°).

1957. Peinture.
1958. Dessin.
1959. —
1960. —
1961. —
1962. —

MARVAL, Jacqueline, 19, quai Saint-Michel (5°).

1963. Le panier fleuri, p.
1964. Rêve de petite fille, p.

MARYE, Simone, 17, rue de la Tour (16°).

1965. Poisson Saint Pierre (bronze doré).
1966. Tête de javanaise (étude pierre inachevée)

MARY-GEORGE, 45, rue Edouard Nortier, Neuilly-s.-Seine.

1967. Aquarelle.
1968. —
1969. —

MASSOUL, Félix, en collaboration avec MASSOUL Madeleine, 100 Grande-Rue, Maisons-Alfort (Seine).

1970. Vitrine contenant des céramiques, a.d.

MATHELIN, Lucien, 14, rue Logelbach (17°).

- 1970 a. Etang, p.
1970 b. Etang dans le Morvan, p.
1970 c. Paysage à Solliès, p.

MATHEY, Jacques, 83, boulevard Montparnasse (15°).

1971. La Seine à Caudebec, p.
1972. Paysage en Espagne, p.
1973. Femme au peignoir mauve, p.
1974. Paravent japonais, p.
1975. Paysage, p.
1976. Etude, p.

MATSUMOTO, Masako, 22, rue de Naples (8°).

1977. Todède et ses environs, p.
1978. — —
1979. — —
1980. — —
1981. Mlle Nadine Khouzam, p.
1982. Jeune fille, p.

MAVRO, Mania, 36 bis, rue de la Tour d'Auvergne (9°).

1983. Nu, p.
1984. Portrait de Linette, p.
1985. Les pivoines, p.
1986. Paysage de la Creuse, p.
1987. Les œillets rouges, p.
1988. Crozant, p.

MAYODON, Jean, 30, rue Brancas, Sèvres (S.-et-O.).

1989. Céramiques (pièces uniques), a.d.

**MAZE, Paul-Lucien, Star House, 14, Chelsea Embankment,
Londres (Angleterre).**

1990. Régates à Oxford, p.
1991. Londres. Pont de Chelsea, p.
1992. Londres. La Tamise, p.
1993. Port de La Rochelle, p.

MEDGYES, Ladislas, 74, rue de Sèvres (15°).

1994. Boxe, p.
1995. —
1996. —
1997. Saint-Tropez, p.
1998. —
1999. —

MEJAN, Alice, 14, rue de l'Armorique (15°).

2000. Les Pyrénées (Collioure), p.
2001. Le Muy-Provence, p.
2002. Au Brusq-Provence, p.

MENDJIZKY, Maurice, 20, rue Rousselet (7°).

2003. Etude (app. à M. Roueff), p.
2004. Etude, p.
2005. —
2006. —

MENKES, Zygmunt, chez Nico Mazaraki, 117, rue N.-D. des Champs (6^e).

- 2007. La mangeuse de raisin, p.
- 2008. Jeune fille à la grappe de raisin, p.
- 2009. Nature morte, p.

MICHELET, Firmin, 25, rue de Domrémy, Arcueil-Laplace (S.)

- 2012. Buste d'homme (plâtre).

MICHEL-LEVY HOLLANDER, Lucy, 12, rue Marbeau (16^e).

- 2013. Le garage, g.
- 2014. La villa, g.
- 2015. Maisons à St-Jean-de-Luz, g.
- 2016. Le petit pont, g.
- 2017. Le chemin, g.

MIGONNEY, Jules, 3, rue Dutot (15^e).

- 2018. Nu, p.
- 2019. —
- 2020. Peinture.
- 2021. —
- 2022. —

MIKOUN, Mika, 195, rue de Vaugirard (11^e).

- 2023. Statuettes de femmes en terre émaillée, s.
- 2024. Masques de femmes, s.
- 2025. —

MILICH, Adolphe, 4, rue Belloni (15^e).

- 2026. Peinture.
- 2027. —
- 2028. —
- 2029. —

MILLOT, Eugène, Charles, 6, rue de Fécamp (12^e).

- 2030. Le bain de soleil, p.
- 2031. Place de l'Ormeau, St-Tropez, p.
- 2032. Cour Saint-Emilion, Bercy, p.
- 2033. Quai de Bercy, p.
- 2034. Chemin de Ste-Claire, Bastia, p.
- 2035. Chemin muletier, près Bastia, p.

MILLS, Mariette, 15, rue Boissonnade (14^e).

- 2036. Portrait, s.
- 2037. Statuette en marbre.

MILUNOVIC, Milo, 34, rue Gambetta, Malakoff (Seine).

- 2038. Composition, p.
- 2039. Esquisse, p.
- 2040. —

MILWARD, Rosa Marguerite, 1, rue Bruller (14^e).

- 2041. Portrait de M. de Chaumont (bronze), s.
- 2042. Buste de Mlle Chabor (plâtre patiné).

MIRAL, Liane, 15, r. de Combault, Villiers-s.-Marne (S.-et-O.)

- 2043. Femmes avec levriers, p.
- 2044. Au bord de l'eau, p.
- 2045. Danseuse, p.
- 2046. Nature morte, p.
- 2047. Fleurs, p.
- 2048. Paysage, p.

MODESTI, Dominique, 4, rue Génin, Saint-Denis (Seine).

- 2049. Plat arabe, p.
- 2050. Harengs, p.
- 2051. Quai de Saint-Florent, p.
- 2052. Paysage de Corse, p.
- 2053. Toits à Saint-Denis, p.
- 2054. Masques, p.

MOMPOU, Joseph, 11, rue Théodore de Banville (17^e).

- 2055. Le petit guitariste, p.

MONCOURT, Albert de, 15, rue Duphot (1^{er}).

- 2056. Le chêne et le roseau, app. au Musée La Fontaine, à Chateau-Thierry, p.
- 2057. Monnaies du Pape, p.
- 2058. Courges, p.

MONDIN, Yvonne, 40, rue Denfert-Rochereau (5^e).

- 2059. Nu, p.
- 2060. Les dahlias, p.
- 2061. L'après-midi sous les arbres, g.
- 2062. Le modèle, g.
- 2063. Les ormeaux, g.
- 2064. Gravure.
- 2065. —

MONDRIAN, Piet, 26, rue du Départ (14^e).

- 2066. Composition, p.
- 2067. —
- 2068. —
- 2069. —

MONDZAIN, Simon, 5, rue Campagne-Première (14^e).

- 2070. Peinture.
- 2071. —
- 2072. —
- 2073. —
- 2074. —
- 2075. —

MONNIER, Claire-Lise, 96, avenue des Ternes (17^e).

- 2076. Fête, p.
- 2077. Peinture. ,
- 2078. —

MONNIER, Maurice, 43, rue des Périchaux (15^e).

- 2079. Buste de jeune fille (bronze cire perdue).
- 2080. Buste du chansonnier René Devilliers, s

MONTERET, Pierre, 59, avenue de Saxe (15^e).

- 2081. Jeune fille fumant, p.
- 2082. Jeune fille à l'éventail, p.

MOREAU, Serge-Henri, 45, boulevard Lefebvre (15^e).

- 2083. Bénédiction des récoltes en Savoie, p.
- 2084. La zone à la porte d'Arcueil, p.
- 2085. La vallée d'Usillon à Thorens, p.
- 2086. La zone à la porte du Point du Jour, p.
- 2087. La place du Plot (Hte-Savoie), p.

MORIN, Jean, 33 bis, boulevard de Clichy (9^e).

- 2088. Eau-forte.
- 2089. —
- 2090. —
- 2091. —

MORISSET, Henri, 15, rue Lemercier (17^e).

- 2092. Etude de nu, p.
- 2093. Le roc'h Illiévec (Roscoff), p.
- 2094. La pointe de l'île de Batz, p.
- 2095. La baie de Landivinec, p.
- 2096. Le fort de Per-Haridy à marée basse, p.
- 2097. Rochers devant Roscoff, p.

MORYCE-LIPSZYC, 172, rue de Vanves (14°).

2098. Jeune fille au poisson, s.

2099. Groupe, s.

MOSCOVICI-FAINSILBER, Fanny, 18, Impasse du Maine (15°)

2100. Statue.

2101. Buste de Mme R., s.

MOUILLÔT, Marcel, 65, boulevard Arago (13°). *guit stilis.*

2102. Paysage, p.

5000 2103. Marine, p.

2104. Paysage, p.

2105. Marine, p.

MUGUET, Georges, 38, rue Boileau (16°).

2106. Zénobie, reine de Palmyre (maquette plâtre).

2107. Buste de jeune fille, s.

MUTER, Marie Mela, 51, boulevard Saint-Jacques (14°).

2103. Peinture.

2109. —

2110. —

FÉDÉRATION FRANÇAISE des ARTISTES

SIÈGE SOCIAL : 42^{bis}, Boulevard de La Tour-Maubourg (7°)

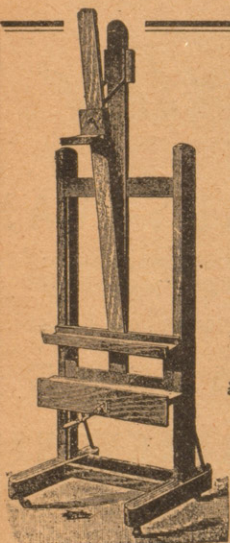
COOPÉRATIVE : 10, Rue de la Grande-Chaumière (6°)

ARTISTES qui désirez lutter contre la Vie chère faites-vous inscrire à la Fédération des Artistes

Sa Coopérative de vente vous fournira : Couleurs, Toiles, Chassis et Cadres, ainsi que les Articles à l'usage des Peintres, Sculpteurs, Architectes, Graveurs

Prix de quelques couleurs fines broyées à l'huile à la main

Le tube de :			
Blanc d'argent et de zinc N° 10	6. »	Ocre jaune N° 6	1.80
Outremer	6 2.90	Vert émeraude ..	— 6 4.75
Bleu de cobalt ..	— 6 6.50	Terre de sienne..	— 6 1.80
		Noir d'ivoire	— 6 2. »



FABRIQUE DE Matériel pour Artistes

H. BOUSSUGE

Fournisseur de l'École des Beaux-Arts et des Académies
(Plusieurs brevets d'invention)

21, rue de Seine, PARIS

Chevalets et Selles mécaniques

Meubles pour Artistes, Plateaux, Armatures

Selles et Plateaux croisés

à chemins de fer pour grandes figures jusqu'à 10.000 kil.
et au-dessus

Selles pour nature et rondebosses

Tables à modèles fixes et tournantes

Tournettes, Porte-Cartons

Compas de réduction

Machine à mettre au point



EXPOSITION INTERNATIONALE DES ARTS
DÉCORATIFS
PARIS, 1925
GRAND PRIX

MAISON FONDÉE EN 1760

EXIGER LA MARQUE

A.-M. DUROZIEZ

SEUL VÉRITABLE
SICCATIF DE HARLEM



Refuser les Imitations

KÉROVOSE

MÉDIUM POUR LA PEINTURE MATE
s'employant avec les couleurs broyées à l'huile

*Copal à l'huile. — Copal en pâte. — Vernis fin à tableaux.
— Huiles et essences pures. — Fixatif. — Mixtion pour peinture
sur étoffes. — Vernis spéciaux pour Graveurs. — Produits pour
la peinture à la cire.*

COULEURS EXTRA-FINES EN TUBES
pour le Tableau et pour la Décoration artistique, etc...

ENVOI FRANCO DE LA NOTICE EXPLICATIVE
DEPOT DE LA MANUFACTURE DE VERNIS ET COULEURS

J.-B. SOUDÉE 71, Boulevard Raspail, PARIS (6^e)
Téléphone : Liitré 30-26 129



HARDY-ALAN

72, Boulevard Raspail
::: PARIS-6^e :::

TÉLÉPHONE : Liitré 99-61

**CADRES
ET
ENCADREMENTS**

*Fournitures Générales
pour les Beaux-Arts*

Nord-Sud : Rennes

N

NARBONNE, Eugène, 14, rue Borromée (15°).

2111. Adam et Eve, p.

2112. Nu, p.

NAZE, Suzy, 11, rue Saint-Guillaume (7°).

2113. Paysage, p.

2114. Midi, p.

2115. Pins Maritimes, p.

2116. Côte des Maures, p.

2117. Choix, p.

NICHOLSON, George, Taylor, 15, avenue du Président Wilson (16°).

2118. Portrait de Mlle Suzanne Delmas, p.

2119. Marin, p.

2120. Peinture.

NIGAUD, Paul-Louis, 35, boulevard Pasteur (15°).

2121. Peinture.

2122. Paysage en Bourgogne, p.

2123. La terrasse, p.

2124. Rue de village, p.

2125. Nature morte, p.

NIVERT, Georgette, 18, rue Leconte de Lisle (16°).

2126. Paname, p.

2127. Michel, p.

2128. Peinture.

NIVOULIES, M., 15, allée des Pins, Parc aux Princes, Boulogne-s.-Seine.

2129. Voiles au sec. Saint-Tropez, p.

2130. Le soir. Saint-Tropez, p.

2131. Chargement des barriques, p.

2132. Venise, soir, temps gris, p.

2133. Un coin du port marchand à Toulon, p.

2134. Petite glace à Hyères (Var), p.

NOUFLARD, Berthe, 61, rue de Varenne (7^e).

nicht

- 2135. Portrait de Mlle A. A., p.
- 2136. La frivolité, p.
- 2137. Henriette N., p.
- 2138. Geneviève N., p.

NOUFLARD, André, 61, rue de Varenne (7^e).

- 2139. Paysage d'Auvergne, p.
- 2140. La montagne de Vaux, p.
- 2141. La Valouine, p.
- 2142. Le Charvin (Savoie), p.
- 2143. L'aiguille de Varens (Savoie), p.
- 2144. Printemps à Paris, p.



OBERLE, Jean, 128, rue du Cherche-Midi (6°).

2145. Portrait, p.

O'CALLAHAN, Clinton, 4, rue Joseph-Bara (6°).

2146. Peinture.

2147. —

2148. —

O'CONOR, Roderic, 102, rue du Cherche-Midi (6°).

2149. Fille au gilet rouge, p.

OHNEN, Henri, 66, rue de Châtillon (14°).

2150. Portrait de M. L. s.

2151. Danseuse à l'Etoile, s.

OKAMI, Tomio, 22, rue Tourlaque (18°).

2152. Peinture.

2153. Nature morte, p.

2154. Paysage du Lot, p.

2155. Peinture.

OKOLOW, Malonia, 19, rue des Prêtres St-Germain- l'Auxerrois (1^{er}).

2156. Nu, p.

2157. Fifi, p.

2158. Paysage, p.

OLESIEWICZ, Sigismond, 20, rue Ernest-Cresson (14°).

2159. Baigneuse, p.

2160. Composition, p.

2161. —

2162. —

OLIVIER, Ferdinand, 6, square Delambre (14°).

- 2163. Route en Provence, p.
- 2164. Sentier en Provence, p.
- 2165. Terrasse aux Cyprès, p.
- 2166. L'acacia, p.

ORLOFF, Chana, 7 bis, villa Seurat (14°).

- 2167. Peretz Hirschbein (bronze).
- 2168. Sculpture,

ORTIZ DE ZARATE, Manuel, 8, rue de la Gde-Chaumière (6°).

- 2169. Nu, p.
- 2170. —
- 2171. Paysage, p.
- 2172. —
- 2173. Nature morte, p.
- 2174. —

OSTERLIND, Anders, Galerie Danthon, 29, rue de la Boétie (8°)

- 2175. Paysage, p.
- 2176. —
- 2177. —

OTTEN-SOOSER, L., 40, av. du Bois-de-Boulogne (16°).

- 2178. Buste de Mme G... H..., s.
- 2179. Buste, s.

UDOT, Roland, 11, rue Caulaincourt (18°).

- 2180. Corrida, p.

OYRE, Marie-Juliette d', 15, rue Edouard-Jacques (14°).

- 2181. Tulipes, p.
- 2182. Nature morte, p.

**jean
perzel**

**verrier-d'art
créateur-éditeur**

luminaire

**1, rue henri-becque
p a r i s (1 3 °)**

**sur rendez-vous par téléphone :
gobelins 77-24**

Éditions de la
Nouvel'e Revue
Française

nrf

3, Rue de Grenelle

PARIS - VI

Téléph. : Littré 42-27

sous une forme élégante et pratique la Collection

" LES PEINTRES FRANÇAIS NOUVEAUX "

publiée sous la direction de Roger ALLARD

offre une documentation exacte sur la peinture nouvelle

DÉJA PARUS :

- | | |
|--|--|
| 1. Henri Matisse , par Marcel Sembat. | 17. Maurice Denis , par François Fosca. |
| 2. Charles Guérin , par Tristan Klingsor. | 18. M. Asselin , par Francis Carco. |
| 3. Luc-Albert Moreau , par Roger Allard. | 19. Pierre Bonnard , par Cl. Roger-Marx. |
| 4. Jean Puy , par Michel Puy. | 20. Yves Alix , par Roger Allard. |
| 5. Emile-Othon Friesz , par André Salmon. | 21. Odilon Redon , par Claude Roger-Marx. |
| 6. Jean Marchand , par René Jean. | 22. Claude Monet , par Florent Fels. |
| 7. M. de Vlaminck , par Francis Carco. | 23. Marcel Gromaire , par Jean Cassou. |
| 8. Georges Rouault , par Michel Puy. | 24. Pierre Laprade , par Edmond Jaloux. |
| 9. Maurice Utrillo , par Francis Carco. | 25. Galanis , par Georges Gabory. |
| 10. Marie Laurencin , par Roger Allard. | 26. André Lhote , par Pierre Courthion, avec une préface de J. Rivière. |
| 11. A. Dunoyer de Segonzac , par René Jean. | 27. André Favory , par Edmond Jaloux. |
| 12. A. Marquet , par François Fosca. | 28. Charles Péquin , par E. des Courières. |
| 13. R. de la Fresnaye , par Roger Allard. | 29. Georges de Chirico , par Roger Vitrac. |
| 14. Suzanne Valadon , par René Rey. | 30. Moïse Kisling , par Georges Gabory. |
| 15. André Derain , par André Salmon. | 31. Marc Chagall , par Waldemar George. |
| 16. Pablo Picasso , par Pierre Reverdy. | |

Sous presse : **Lipchits**, par Roger Vitrac.

COLLECTION " LES SCULPTEURS FRANÇAIS NOUVEAUX "

- | | |
|--|---|
| 1. Charles Despiau , par Claude Roger-Marx. | 4. François Pompon , par E. des Courières. |
| 2. Joseph Bernard , par Tristan Klingsor. | 5. Aristide Maillol , par Pierre Camo. |
| 3. E.-A. Bourdelle , par François Fosca. | 6. Chana Orloff , par E. des Courières. |

En préparation : **Gimond**, par Roger Allard.

Chaque volume in-16 raisin 6 fr.

Il est tiré de chacun des ouvrages 215 exemplaires numérotés (dont 15 hors commerce). Le texte sur papier pur fil Lafuma. Les reproductions sur beau papier couché, avec une épreuve sur chine du portrait signé par l'artiste. Prix : 12 fr.

Pour les souscripteurs à toute la série 10 fr.

P

PACQUET, Henri, 9, quai aux Fleurs (4^e).

- 2183. La Cité, au quai de l'hôtel de ville, p.
- 2184. La Seine au quai Bourbon, p.
- 2185. Notre-Dame, p.
- 2186. Pont Louis-Philippe, p.
- 2187. Pont-Neuf, p.
- 2188. A la fenêtre, p.

PAILES, Isaac, 10, impasse du Maine (15^e).

- 2189. Portrait, p.
- 2190. Paysage de Corse, p.
- 2191. —
- 2192. Nature morte, p.
- 2193. Portrait, p.
- 2194. Fleurs, p.

PANKIEWICZ, Joseph, 24, rue Bonaparte (6^e).

- 2195. Paysage, p.
- 2196. —
- 2197. —
- 2198. Nature morte, p.
- 2199. —
- 2200. —

PAPACHRISTOPOULOS, Costis, 51, avenue du Maine (15^e).

- 2201. Femme assise, s.
- 2202. Buste de M^r Angelos, s.

PAPAGEORGES, Aristide, 9, rue Falguère (15^e).

- 2203. Nu, p.

PARENT, Léon, 9, rue des Apennins (17^e).

- 2204. Les péniches sur le Loing, p.
- 2205. Le Pont-Neuf, p.
- 2206. Torrent aux Pyrénées, p.
- 2207. Les femmes à la courette, p.
- 2208. Peinture.

PARESCÉ, René, 3, sente des grès, Sèvres (S.-et-O.).

- 2209. Peinture.
- 2210. —
- 2211. —
- 2212. —
- 2213. —

PARTURIER, Marcel, 276, boulevard Raspail (14^e).

- 2214. Port de Tréboul, p.
- 2215. L'Allée, p.
- 2216. Peinture.
- 2217. —
- 2218. —
- 2219. —

PASCAL, Leopold, 34, rue Duplex (15^e).

- 2220. Le port de Morlaix, p.
- 2221. Les Halles, p.
- 2222. Fleurs, p.
- 2223. Marine, p.
- 2224. Nature morte, p.
- 2225. Paysage, p.

PATELLIERE, A. de la, 11, rue Visconti (6^e).

- 2226. Rêve rustique, p.

PATRICE-BONNET, Cécile, Château de Versailles (S.-et-O.).

- 2227. Rides, p.
- 2228. Prima matinal p.
- 2229. Petite voile, p.
- 2230. Départ du soir, p.

PAVIE, Jean, 28, rue d'Auriol, Toulouse (Hte-Garonne).

- 2231. Oie (pierre).

PAVIOT, Louis-Claude, 63, rue Caulaincourt (18^e).

- 2232. Fêtes de Neptune, p.
- 2233. Fontenay — Bretagne, p.
- 2234. Marée montante, St-Quay, p.
- 2235. Le Rhône, p.

PAUL, Léon, 49, rue Gabrielle (18^e).

- 2236. Chabrières (B.-A.), p.
- 2237. Choranche (Isère), p.
- 2238. Pont-de-l'Arche (Eure), p.

PAYRET, Louis, 3 bis, cour de Rohan (6°).

- 2239. Neige à Pontoise, p.
- 2240. Antibes, p.

PELISSON-MALLET, Jeanne, 22, avenue Mozart (16°).

- 2241. Paysage, p.
- 2242. Fleurs, p.
- 2243. Nature morte, p.

PERDRIAT, Hélène, 6, rue Pierre-Ducreux (16°).

- 2244. La sieste, p.
- 2245. Le bouquet de la fiancée, p.
- 2246. La gitane, p.
- 2247. La bergère, p.
- 2248. L'Ecollière, p.
- 2249. La Jardinière, p.

PERINET, Louis-André, 4, rue Clément (6°).

- 2250. Avant l'orage (Lesconil), p.
- 2251. L'Eglise à Chindrieux, p.
- 2252. Un coin de Chindrieux, p.
- 2253. Barques dans le Trieux, p.
- 2254. La mer, p.
- 2255. Bretagne, p.

PERLES, Renée, 81, avenue Malakoff (16°).

- 2256. Buste de Monsieur Seymour de Ricci, s.
- 2257. Femme assise, s.

PERRICHON, Jules-Léon, 166, avenue de Suffren (15°).

- 2258. Vignettes, g.
- 2259. Portrait, g.

PESKE, Jean, 39, boulevard Saint-Jacques (14°).

- 2260. Chaumière en Vendée, p.
- 2261. Environs de Marlotte, p.
- 2262. La mare aux Iles, p.

PETERELLE, Adolphe, Galerie d'Art du Montparnasse, 132, boulevard Montparnasse (15°).

- 2263. Peinture.
- 2264. —
- 2265. —

PICART-LE DOUX, 13, rue Paul-Féval (18°).

2266. Nu, p.
2267. La belle blonde, p.

PICOT, Maud, Chemin de la Calade, Cap Brun, Toulon (Var).

2268. Nu, p.
2269. Portrait au chapeau noir, p.

PIERRE-BERTRAND, 50, rue des Batignolles (17°).

2270. Femme au pyjama, p.
2271. Les platanes à Cannes, p.
2272. La tasse verte, p.
2273. Enfant au Moïse, p.

PIE, Jean, 24, rue Oberkampf (11°).

2274. Majestueuse, s.

PINCHON, Henri, 2, rue de Constantinople (8°).

2275. Fleurs, p.
2276. —
2277. La poissonnerie de Nice, p.
2278. Peinture.
2279. —
2280. —

PINGET, Renée, Géo, 3, rue Jacques Offenbach (16°).

- 2280 bis. Poupées (pastel).

PIRAMOWICZ, Zophia, 7, cité Falguière (15°).

2281. Paysage, p.
2282. —
2283. Fleurs, p.
2284. —

PITSCHEN, Niccolo, 39, boulevard Saint-Jacques (14°).

2285. Buste de fillette (terre cuite).
2286. Sculpture (plâtre).

POISSON, Pierre-Marie, 18, rue du Moulin-de-Beurre (14°).

2287. « Les Saisons », 4 plaques de propreté, a.d.
2288. Portrait de Mlle M. G. (bronze cire perdue).
2289. Portrait de Mme P., s.
2290. Claude (portrait), s.

POMMIER, Albert-Jean, 52, rue Vercingétorix (14°).

2291. Madame N.P.C. (bronze).

2292. Victor Boucher (bronze).

POMPON, François, 3, rue Campagne-Première (14°).

2292 bis. Panthère en pierre lithographique, s.

PONCET, 7, rue Méchain (14°).

2293. Peinture.

2294. —

2295. —

2296. —

POPEA, Elena, 33, avenue Duquesne (7°).

2297. Peinture.

2298. —

2299. —

2300. —

2301. —

2302. —

POPINEAU, François-Emile, 52, rue Lhomond (5°).

2303. Après le bain (pierre), s.

PORTAL, Henry, 24, rue Eugène-Millon (15°).

2304. Peinture.

2305. Nature morte, p.

POUGNY, Jean, 201, rue d'Alésia (14°).

2306. Nature morte, p.

2307. —

2308. Paysage, p.

2309. Nature morte, p.

POUPELET, Jane, 30, rue Dutot (15°).

2310. Etude, s.

2311. Dessins.

PRAX, Valentine, 16, quai d'Orléans (4°).

2312. Les Baigneuses, p.

2313. Nature morte, p.

2314. Les Coquillages, p.

PREVERAUD DE SONNEVILLE, Yvonne, Martillac (Gir.).

2315. Pastel.

2316. —

2317. —

2318. Aquarelle.

2319. —

2320. —

PRIETO, Gregorio, 6, rue Choron (9^e).

2321. Nature morte, p.

2322. —

2323. Paysage de la Manche, p.

2324. —

PRINET, René-Xavier, 5, rue du Boccador (8^e).

2325. Plage, p.

2326. La salle à manger, p.

2327. Le Baromètre, p.

2328. Nu, p.

Q

QUELVEE, François, 9, rue Falguière (15^e).

- 2329. La reine de Saba, p.
- 2330. Marabout dans l'Oasis-Tozeur, p.
- 2331. Lac dans l'Oasis-Nefta, p.
- 2332. Figure arabe, p.
- 2333. Petite Courtisane — Sfax, p.
- 2334. Nu, sanguine.

QUESNEL, Robert-Cam, 278, boulevard Raspail (14^e).

- 2335. Etang de Beauport, p.
- 2336. Etude, p.
- 2337. —
- 2338. —
- 2339. —
- 2340. —

QUINQUAUD, Anna-Fanny, 159, rue Vercingétorix (14^e).

- 2341. Philippe, s.
- 2342. Buste (bronze).

QUIZET, Léon-Alphonse, chez M. Bernheim jeune, 83, faub. *wratten*

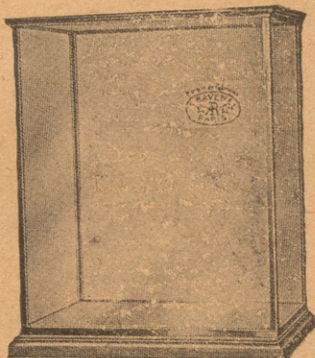
Saint-Honoré (8^e).

4500

- 2343. Parc au Pré St-Gervais, p.
 - 2344. Saint-Maur, p.
 - 2345. Parc au Pré St-Gervais, p.
 - 2346. Sacré-Cœur, p.
- minne nicht
schlecht*

FABRIQUE DE VITRINES

Fondée en 1852



A. RAVENEL

Constructeur

347, Rue Saint-Martin

PARIS (3^e)

Téléphone : Archives 11-49

COLLECTIONS, MUSÉES

Location pour Salons et Expositions

SPÉCIALITÉ D'EMBALLAGE ET TRANSPORT D'OBJETS D'ART

ROBINOT Frères

EMBALLERS-EXPÉDITEURS

18, rue Yvard, PARIS (15^e)

Nord-Sud : Vaugirard & Tél. Vaugirard 10-69

Grand Palais - Porte B

*Correspondants de la Royal Academy et de la
:: Société Royale des Beaux Arts de Liège ::*

**ENTREPRISE GÉNÉRALE D'EXPOSITION DE BEAUX-ARTS
EN FRANCE ET A L'ÉTRANGER**

FORMALITÉS EN DOUANE

R

RADDA, 117, rue Notre-Dame-des-Champs (6°).

- 2347. Paysage, p.
- 2348. Nu, p.
- 2349. Fleurs, p.

RAFALOWSKI, Alexandre, 37, rue du Moulin-Vert (14°).

- 2350. Nature morte, p.
- 2351. Composition, p.
- 2352. Nature morte, p.
- 2353. —

RAFTOPOULOS, Bella, 18, rue du Regard (6°).

- 2354. Statuette, s.
- 2355. —

RALLI, Alexandre, 177, boulevard Malesherbes (17°).

- 2356. Frégate pavoisée, p.
- 2357. L'Allée, p.
- 2358. Chevaux de bois, p.
- 2359. Le yacht Irène, p.

RAMEAU, Claude, Galerie Marcel Bernheim, 2 bis, rue Gaumartin (9°).

- 2360. Le château de la Vallée, p.
- 2361. Paysage de Loire à la Toussaint, p.
- 2362. La Loire à Pouilly, p.

RAMEY, Henry-Louis, 6, rue Desaix (15°).

- 2363. Peinture.
- 2364. —

RAPHAEL, France, 40, avenue de Saxe (7°).

- 2365. Torse, s.
- 2366. Etude de femme, s.

RAPHAEL-SCHWARTZ, 96, avenue des Ternes (17^e).

2367. Portrait de Mme T. J. (marbre).
2368. Portrait de Mlle L.J. (marbre).

RATTNER, Aloni-Abraham, 15, rue Cauchois (18^e).

2369. Composition, p.
2370. —
2371. —
2372. —
2373. Nature morte, p.
2374. Paysage, p.

RAYMOND-KOENIG, Jules, 20, rue Guynemer (6^e).

2375. Nature morte, p.
2376. La plage de Loctudy, p.
2377. Le port de Loctudy à marée basse, p.
2378. Marine de Loctudy, p.
2379. Paysage de Loctudy, p.
2380. —

REAL, Hélène, 3, rue Richelieu (2^e).

2381. Homme, Etude de nu (plâtre).
2382. Femme, Etude de nu (plâtre).

RENDON, Manuel-Antonio, 117, rue N.-D.-des-Champs (6^e).

2383. Peinture (Collection Léonce Rosenberg).
2384. —

RENO, Irène, 220, boulevard Raspail (14^e).

2385. Paysage de Cagnes-sur-Mer, p.
2386. —
2387. —
2388. —
2389. Nature morte, p.
2390. —

RET, Etienne, 3, rue Vercingétorix 14^e).

2391. Nu, tête de profil, p.
2392. Visage et chandall vert, p.
2393. Nu, tête de face, p.
2394. Jardin parisien, p.
2395. Métamorphose, p.
2396. Jardin parisien, p.

RETH, Alfred, 146, boulevard Montparnasse (14^e).

- 2397. Paysage, p.
- 2398. —
- 2399. Composition, p.

RETIF, Maurice, 32, rue de l'Orne (15^e).

- 2400. La comédie italienne, p.
- 2401. Composition, p.
- 2402. Peinture.
- 2403. —
- 2404. —
- 2405. —

REYMOND, Carlos, 7, rue Daru (8^e).

- 2406. Le Sardinier rose, p.
- 2407. La bouée blanche, p.
- 2408. Le Pont David, p.
- 2409. Le Calvaire, p.

REYNAUD, André, 23, rue Victor-Massé (9^e).

- 2410. Verdure, aq.
- 2411. Cimetière breton, aq.
- 2412. Une route en Seine-et-Marne, aq.
- 2413. Eglise de Mons, Seine-et-Marne, aq.

REYRE, Valentine, 7, allée de la Fontaine, Ermont (S.-et-O.).

- 2414. Descente de Croix, p.
- 2415. La Sainte-Vierge, p.
- 2416. Saint Martin, p.
- 2417. Esquisse de la Sainte Vierge, p.
- 2418. Esquisse de Saint Martin, p.
- 2419. Etude têtes d'anges, dessins.

RICHARD, Achille, 3, rue Joseph-Bara (6^e).

- 2420. Les baigneuses, p.
- 2421. Fleurs, p.
- 2422. Paysage, p.

RICHER, Germaine, 1, rue Montbrun (14^e).

- 2423. Buste (bronze).
- 2424. Buste (plâtre).

RIDEL, Louis, 65, boulevard Arago (13^e).

- 2425. La femme au turban, p.
- 2426. Le Saule pleureur, p.
- 2427. Doux pays, p.

RIEMAECKER, Carl de, 12, rue Brancas, Sèvres (S.-et O.).

2428. Place St-André-des-Arts, p.
2429. Coin de port à Dunkerque, p.

RIGAUD, Pierre-Gaston, 173, boulevard Péreire (17^e).

2430. Le Porche roman, St-Seurin, Bordeaux, p.
2431. Soleil Levant — Cathédrale de Sées, p.
2432. Cathédrale de Bourges (dessin).
2133. Bords de l'Eure (matin), p.
2434. Nature morte, p.
2435. —

RIGNY, Alfred, 9, rue Falguière (15^e).

2436. Pino, p.
2437. Le p'tillon, p.
2438. L'arbre et la maison, p.
2439. « Le Biagio », p.

RIJ-ROUSSEAU, Jeanne, 86, rue N.-D.-des-Champs (6^e).

2440. Le coureur, p.
2441. Fleurs, p.
2442. Paysage de Paris, p.
2443. Bouquet composé, p.
2444. Bruges, p.
2445. Le Tennis, p.

RIOU, Louis-Adolphe, 24, rue Bonaparte (6^e).

2446. Le repos de la mauresque, p.
2447. Baigneuse, p.

RITMAN, Louis, 17, rue Campagne-Première (14^e).

2448. Intérieur, p.
2449. Nu, p.
2450. —
2451. Figure, p.

RIVAUD, André, 20, rue Truffaut (17^e).

2452. Vitrine de bijoux, a.d.

RIVAUD, Christiane, 20, rue Truffaut (17^e).

2453. Ker Dual (Etude), p.
2454. Ker Vourden (Etude), p.
2455. Ker Fetan (petite Etude), p.

ROBINSON, Alexandre, 235, faubourg Saint-Honoré (8°).

- 2456. Paysage (appartenant à M^r M. D.), p.
- 2457. Paysage, p.
- 2458. Composition (appart. à Mme C.M.R.), p.
- 2459. Peinture.
- 2460. Figure, p.

ROCHE, Marcel, 2, rue de Rocroy (10°).

- 2461. Nature morte, p.
- 2462. Composition, p.

ROCHE, Suzanne, 4, rue Dante (5°).

- 2463. Jardin d'hiver (Paris), p.
- 2464. Hortensias bleus, p.
- 2465. Peinture.
- 2466. Laboratoire, p.

ROCKLINE, Véra, 2, rue Brown-Sequard (15°).

- 2467. Peinture.
- 2468. —
- 2469. —
- 2470. —
- 2471. —
- 2472. —

ROESSINGH, Henri de BUYS, 29, rue du Dragon (6°).

- 2473. Nature morte, p.
- 2474. Portrait, p.
- 2475. Paysage, p.

ROSENTHAL, Sylvie, 9, rue du Val-de-Grâce (5°).

- 2476. Portrait de Mlle B. Alexandre, p.

ROTHLISBERGER, Paulo, Villa Bacs, Golfe Juan (A.-M.).

- 2477. Sérénité (plâtre).
- 2478. Femme surprise (bronze).

ROUFFIE, Marcelle, 14, avenue du Maine (15°).

- 2479. Honfleur (La Boue), p.
- 2480. Effet de neige, p.
- 2481. —
- 2482. Nature morte, p.
- 2483. —
- 2484. Peinture.

MANUFACTURE DE CADRES
en bois sculpté et en doré patiné

Louis Conrad

Fondée en 1919

LA PLUS IMPORTANTE DU GENRE

-- Grand choix de cadres de toute --
dimension, du plus simple au plus riche
— toujours en magasin —

-o- VENTE DIRECTE -o-

Bureau et Magasin de vente :

3, Impasse de la Gaîté, PARIS-14'

Téléphone : LITTRÉ 71-99

Usine : 9, Rue Raymond à Montrouge

Service de livraison pour Paris

SENNELIER

SENNELIER et Fils, Successeurs

3, Quai Voltaire, Paris (7^e)

FABRIQUE DE
COULEURS A
L'HUILE

Pastel
Tempéra
C gouache
Aquarelle
Couleurs pour tissus
Matériel de Campagne

Marque de Fabrique



FOURNITURES POUR LA
GRAVURE sur BOIS

Fixatif "Latour" pour Pastels



S

SABBAGH, G.-H., 10, rue Philibert-Delorme (17^e).

- 2485. Papa Havard, p.
- 2486. Marine (Ploumanach), p.

SABOURAUD, Emile, 8, rue de Milan (9^e).

- 2487. La barque blanche, p.
- 2488. Nature morte, p.
- 2489. Peinture.
- 2490. —

SACHAROFF, Olga, 55, rue de Montparnasse (14^e).

- 2491. Peinture.
- 2492. Composition, p.

SACHS, Antoinette, 10, boulevard Emile-Augier (16^e).

- 2493. Danseuse, p.
- 2494. Peinture.

SAGLIO, Edouard, 10 bis, rue Vavin (6^e):

- 2495. Aline-Françoise, p.
- 2496. Nu devant la glace, p.
- 2497. La petite cycliste, p.

SAHUT, Marcel, 27, rue Eugène-Faure, Grenoble (Isère).

- 2498. Nu, p.
- 2499. Paysage de Provence, p.
- 2500. —
- 2501. Nantes, p.
- 2502. Paysage, p.

SAINT-JEAN, Henri de, 17, avenue Franco-Russe (7^e).

- 2503. Le Baou de Saint-Jeannet, p.
- 2504. Temps gris en Vivarais, p.
- 2505. Fruits, p.
- 2506. —
- 2507. Cagnes, dessin.
- 2508. Un village des bords du Rhône, dessin.

SAINT-PAUL, Edouard, 3, rue Campagne-Première (14°).

2509. Sculpture.

SAKATA, Kadzuo, 7, rue du Débarcadère (17°).

2510. Composition, p.

2511. —

2512. —

2513. Etude, p.

2514. —

SALA, Jean, 30, boulevard de Grenelle (15°).

2515. Verreries, pièces uniques, entièrement exécutées à la main, a.d.

SALVADO, Jacinto, Galerie Bing, 20 bis, rue La Boétie (8°).

2515 A. Peinture.

2515 B. —

SANTA-MARIA, André de, 14, rue de Turin, Bruxelles.

2516. Le Calvaire, p.

2517. Fleurs, p.

2518. L'Ensevelissement, p.

2519. Portrait d'homme, p.

2520. La Farandole, p.

2521. Portrait de femme, p.

SAUPIQUE, George-Laurent, 105, rue N.-D.-des-Champs (6°).

2522. Buste de jeune homme (marbre).

2523. Portrait de Mme André S. (plâtre).

SAVIN, Maurice, 6, rue Desaix (15°).

2524. L'Atelier, p.

SAVREUX, Maurice, 28, rue Troyon, Sèvres (S.-et-O.).

2525. Peinture.

2526. La cheminée, p.

SCHOUKHAEFF, Basile, 7, rue Alfred-Stevens (9°).

2527. Femme nue, p.

2528. Paysage de Collioure, p.

2529. Paysage de Cassis, p.

SEBIR, Ed, 18, rue Vignon (9°).

2530. Guib (pierre), s.

SEEVAGEN, Lucien, 8, rue de la Grande-Chaumière (6°).

- 2531. Paysage, p.
- 2532. Route en Provence, p.
- 2533. Mas au bord de la mer, p.
- 2534. Bords de rivière, p.
- 2535. —
- 2536. Invalides, p.

SEIFERT, David, chez M. Raykis, 16, rue de l'Abbaye (6°).

- 2537. Peinture.
- 2538. —
- 2539. —
- 2540. —
- 2541. —
- 2542. —

SERNA, Ismaël de la, 30, rue Lisbonne (8°).

- 2543. Nature morte aux figues, p.
- 2544. Nature morte aux aubergines, p.
- 2545. Nature morte aux trois fruits, p.
- 2546. Le châle, p.

SERRUYS, Yvonne, 15, quai de Bourbon (4°).

- 2547. Buste de Mme Christiane Charles Oulmont, s.
- 2548. Groupe décoratif du monument Albert Sainmain à Lille (pierre).

SERVAES, Albert, Laethem-St-Martin (Belgique).

- 2549. Le mourant (1908), p.
- 2550. Résurrection de Lazare (1912), p.

SEYSSAUD, René, Saint-Chamois, Bouches-du-Rhône.

- 2551. Fruits, p.
- 2552. Vignes, p.
- 2553. Abords d'un village, p.
- 2554. Soleil déclinant, p.
- 2555. Amandiers en fleurs, p.

SHELDON, Roy, 35, rue de la Tombe-Issoire (14°).

- 2556. Eve (plâtre).
- 2557. Vitrine contenant petites sculptures.

SHIMIDZU, Takaji, 14, cité Falgulère (15°).

- 2558. Peinture.
- 2559. —

2560. Peinture.
2561. —
2562. —
2563. —
2564. Statuette (plâtre).
2565. Tête de Mademoiselle G. (plâtre).

X
SIMARD, Marie-Louise, 37, rue de l'Amiral-Mouchez (13°).

2566. Don Quichotte (bronze).
2567. Le Révérend Père X..., s.

~~_____~~
vendre
SIMEON, Marie-Louise, 7, rue Labrouste (15°). *Sachlichkeit*

2568. La fontaine des Baumes, p. *nicht schlecht*
2569. Tanagra, p.
2570. Pommes rouges, p. *2571 500*
2571. De la terrasse, p. *2568 bis 600*
2572. Mas Cadouane, p. *2568/An 800*
2573. La Lauze, p. *69 " 600*
40 bis 600

X
SIMON, Paul-Fernand, 3 bis, rue Cassini (14°).

2574. Biche, p.
2575. Siamois, p.
2576. Jeunes Lionnes, p.
2577. Serpent, p.
2578. Léopard, p.
2579. Grives, p.
2580. Zèbres, p.
2581. Chat noir, p.
2582. Furet, p.
2583. Buste de jeune homme (pierre).
2584. Buste de Monsieur M.C., s.

SIMON-LEVY, 38 bis, rue Boulard (14°).

2585. Peinture.
2586. —
2587. —

SINGER, Erwin, 147 ter, rue d'Alésia (14°).

2588. Peinture.
2589. —
2590. —

SMITH, Alfred, 27, rue Jasmin (16°).

2591. Crozant : La maison de Guillaumin, p.
2592. Crozant : La Creuse en Automne, p.
2593. Crozant : Le moulin de la Folie, p.
2594. Crozant : Le village le matin, p.

SMITH, Francis, 83, rue Turbigo (3^e).

- 2595. Le Chanteur aveugle, p.
- 2596. Peinture.
- 2597. —
- 2598. —
- 2599. —

SOKOLNICKI, Nicolas, 59, avenue de Saxe (15^e).

- 2600. Larmes de Pierrot, s.
- 2601. La belle Inga, s.

SOLA, 80, boulevard du Port-Royal (5^e).

- 2602. Buste de Jeune Fille, s.

SOMMYEVRE, Bernard de, 3, rue des Usines (15^e).

- 2603. Porf Breton, p.
- 2604. Sardines, p.
- 2605. Bretagne, p.
- 2606. Nature morte, p.
- 2607. Bretagne, p.
- 2608. —

SONNEVILLE, Georges de, Martillac (Gironde).

- 2609. Vendanges, p.
- 2610. Peinture.
- 2611. —

SOUDBININE, Séraphin, 65, boulevard Arago (13^e).

- 2612. Vitrine de Céramiques, a.d.

SOUGEZ, Madeleine, 30, avenue d'Eylau (16^e).

- 2612 bis. Le loup bleu, p.
- 2612 ter. Nature morte, p.

STERLING, Marc, 24, rue de la Fontaine-au-Roi (11^e).

- 2613. Peinture.
- 2614. —

STETTLER, Marthe, 84, rue d'Assas (6^e).

- 2615. La maison du voisin, p.
- 2616. Chatons, p.
- 2617. Soleil de Février, p.
- 2618. Chat endormi, p.
- 2619. Etude de glacier, Monch et Elger, p.
- 2620. Etude de glacier, Jungfrau, p.

- STIVAL, Jean-Alph, 16 bis, boulevard Saint-Jacques (14°).**
2621. Daphnis et Chloë, p.
2622. Fleurs, p.
2623. Paysage, p.
2624. Nature morte, p.
- STIYOVITCH, Risto, 11, cité Falguière (15°).**
2625. Zlata (bois des Iles), s.
2626. Moustà (bois des Iles), s.
- STOLL, Frédy-Balthazar, 15, rue Hégésippe-Moreau (18°).**
2627. Le Vainqueur des Jeux olympiques (plâtre).
2628. Le Torse d'une Sportive (plâtre).
- STONE, Elisabeth, 14, rue Bénard (14°).**
2628 A. « In Memoriam », figure, s.
- STRAUSS, André, 1, rue Paul-Féval (18°).**
2629. Temps gris en Corse, p.
2630. Les toits d'ardoise (Camaret), p.
2631. Le parc (Fontainebleau), p.
2632. Le village (Ecuelle), p.
2633. L'orage (Camaret), p.
- STRECKER, Paul, 50, avenue Duquesne (7°).**
2634. Peinture.
2635. —
2636. —
2637. —
2638. —
- SUE, Marie-Louise, 32, avenue Friedland (8°).**
2639. Torse, p.
2640. Paysage, p.
2641. —
2642. Etude, p.
2643. —
- SUNYER, Joachim, chez M. Inglada, 17, rue St-Senoeh (17°).**
2644. Au jardin, p.
2645. Maternité, p.
- SUREDA, André, 117, rue Notre-Dame-des-Champs (6°).**
2646. La danseuse, p.
2647. L'homme à l'œillet, p.
2648. La flûte, p.

SURVAGE, Leopold, 20, rue Ernest-Cresson (14°).

- 2649. Baigneuses, p.
- 2650. Femme aux cheveux longs, p.
- 2651. Paysage, p.
- 2652. —

SWANN, Torfrida, chez Castelucho, 16, rue de la Grande-Chaumière (6°).

- 2653. Le lointain, p.
- 2654. Le Silence, p.

SZWARC, Marek, 89, rue de la Glacière (13°).

- 2655. La réconciliation, s.
- 2656. Composition de genre, s.

FEUILLES
BLOCS
ALBUMS

CANSON

DESSIN
AQUARELLE

MONTVAL

PAPIERS
A LA
MAIN

39

RUE PALESTRO

RENSEIGNEMENTS

ÉCHANTILLONS

LES SPÉCIALITÉS TOCHON-LEPAGE

TOILES



Préparées pour la

Peinture à l'huile et le Pastel

(En Pièces et tendues sur châssis)

Cartons Pochades -:- Papiers pour la Gouache

PAPIERS

à CALQUER (en formats et en rouleaux)
pour le DESSIN AU FUSAIN
— LAVIS et AQUARELLE

En vente . Dans toutes les bonnes Maisons d'Articles de Dessin et de
R. C. 90.154 Matériel pour Peintres

T

TAKIYAMA, Genzaburo, 6, rue Armand-Moisant (13°).

- 2657. Saint-Cloud, p.
- 2658. Clamart, p.
- 2659. Versailles, p.
- 2660. Saint-Cloud, p.

TANAKA, Yasushi, 70 bis, rue Notre-Dame-des-Champs (16°).

- 2661. Nu, p.
- 2662. —
- 2663. Pont Bénézet, p.

TAVERNIER, Hippolyte, 8, rue Chabanais (2°).

- 2664. Portrait de Mme A., p.
- 2665. Anémones, p.
- 2666. Le pont Marie en hiver, p.
- 2667. La Seine. — Soleil d'hiver, p.

TCHEKO-POTOCKA, Alexandra, 23, boulevard Pasteur (15°).

- 2668. Une vitrine porcelaine, a.d.
- 2669. Nature morte, p.
- 2670. Paysage de Provence, p.
- 2671. —
- 2672. Fleurs, p.

TCHERKESSOF, Georges, 1, av. de la Gare, Meudon (S.-et-O.).

- 2673. Bois pour illustrer « Légende de la montagne et de la Steppe », g.
- 2674. —

TCHERNIAK, de Péron, 42, avenue du Parc Montsouris (14°).

- 2675. Ours polaire (terre cuite).
- 2676. Buste de jeune fille (terre cuite).

TCHERNIAWSKY, Charles, 5, Cité du Cardinal-Lemoine (5°).

- 2677. Jour de foire, p.
- 2678. Paysage, p.
- 2679. —

2680. Marine, p.

2681. Peinture.

(writing 75) **TERECHKOVITCH, Constantin, Galerie Girard, 1, rue Edouard-VII (1^{er}).**

- niche*
3000 —
2682. Portrait de l'Abbé L.B., p.
2683. Portrait de Mlle X., p.
2684. Paysage, p.

TERNAND, Marthe, 6, rue d'Estrées (7^e).

2685. Le port de Saint-Jean, p.
2686. Cap Ferrat, p.
2687. Fleurs, p.
2688. Nu, p.
2689. Peinture.
2690. —

THEOPHYLACTOS, Julia, 6, rue Fresnel (14^e).

2691. Harmonie en gris-bleu et rose-beige, p.
2692. Dans l'atelier, p.
2693. Fleurs, p.
2694. Nu, p.

THEVENET, Jacques, 4, rue Belloni (15^e).

2695. Peinture.
2696. —
2697. —
2698. —

THIOLLIÈRE, Raymond, 20, rue Mazarine (16^e).

2699. Portrait de Mlle Edith P., p.
2700. Nu, p.
2701. Gravures sur bois.
2702. Gravures sur cuivre.
2703. Annonciation (gravure sur bois).
2704. Le Corsaire (gravure sur bois).

THOMAS, André, 1, rue du Retrait (20^e).

2705. Algérien, p.
2706. La route, p.
2707. Maison Mauresque, p.
2708. Villa Mauresque, p.
2709. Campagne d'Alger, p.
2710. Cour Mauresque, p.

THOMAS-JEAN, 24, rue Greuze (16°).

2711. Le pont du Carrousel, p.
2712. —
2713. Paysage, p.
2714. —

THOMSEN, René, 11 bis, rue des Saules (16°).

2715. Vue de Vaulx, p.
2716. Seine à Juvisy, p.
2717. Place de Draveil, p.
2718. Vue sur Champrosay, p.

THORNDIKE, Charles, 26, rue Friant (14°).

2719. Paysage, p.
2720. —

TIHANYI, Lajos, 74, rue de la Glacière (13°).

2721. Peinture.
2722. —

TINAYRE, Paul, 15, rue de la Santé (13°).

2723. Composition, p.
2724. —
2725. Une rue de Paris, p.
2726. Etude d'un village creusois, p.
2727. —
2728. —

TOBEEN, 3, place du Petit-Marché, St.-Valery (Somme).

2729. Près du Port, p.
2730. Dahlias, p.
2731. Eglise St.-Jean-de-Luz, p.
2732. Bouquet, p.
2733. Pommes, p.

**TOLEDO-PIZA, Dominique, 117, rue Notre-Dame-des-Champs,
(6°).**

2734. Effet de neige, p.
2735. La Vallée, p.
2736. Peinture, p.
2737. —

TOMBROS, Michel, 1 bis, rue du Maine (14°).

2738. Torse (plâtre).
2739. Buste de Mme Raynal (plâtre).

TOZZI, Mario, 44, rue de Rennes (6°).

2740. Femmes dans un intérieur, p.

TRENQUALYE, Stephanie de, 56, rue Caulaincourt (18°).

2741. A Montmartre, p.

2742. Bords de la Seine à Choisy-le-Roi, p.

2743. Paysage à Montmartre, p.

2744. Montmartre (rue des Saules), p.

TROCHAIN-MENARD, Maurice, 15, rue Bernouillé, (8°).

2745. L'église, neige (Doubs), p.

2746. La chapelle rose-neige, p.

2747. Le village, neige, p.

2748. Nature morte, p.

2749. —

TSOUCHLOS, Vrasidas, 64, rue du Maine (14°).

2750. Nu, p.

2751. Portrait, p.

2752. Nègre, p.

2753. Peinture, p.

TZANCK, André-Alexandre, 177, boulevard Saint-Germain (7°).

2754. Mes cousines (esquisse), p.

2755. Femme couchée, p.

2756. Chabrières, p.

2757. Paysage, p.

2758. —

2759. —

U

URBAIN, Alexandre, 21, quai de Bourbon (4°).

2760. Paysage (Paris), p.
2761. — (Toulon), p.
2762. —
2763. — (Midi), p.
2764. —

UTRILLO, Maurice, 11, avenue Junot (18°).

2765. Peinture. *Notre Dame niche*
2766. — *2766a 18000*
2766b 36000 *2766c = 24000*

millich
UTTER, André, 12, rue Cortot (18°).

- 2000*
5000
2767. Peinture. *Gardin*
2768. — *bis Rosso Chumens*

UZELAC, Milivoj, 2, passage du Théâtre, Malakoff (Seine).

- 2768 a. La Rameuse, p.
2768 b. Paysage, p.
2768 c. —
2768 d. Nu, p.

Galerie d'Art Francais

P A R I S

MARIE COLIN

240, Boul^d Raspail

AMSTERDAM

J. VAN DEENE

752, Keizersgracht

YVES ALIX - VALDO BARBEY - JEAN BERSIER -
MAURICE BRIANCHON - GÉRARD COCHET -
CONRAD KICKERT - GEORGES LECARON -
PIERRE-MARIE LACROIX - RAYMOND
LEGUEULT - ROBERT LOTIRON - PHILIPPE
LE MOLT - ANDRÉ OSTERLIND - AMÉDÉE
DE LA PATELLIÈRE - JACQUES THEVENET -
JOE LE TOUNIER

*L'ouverture des Salles d'Exposition de la Maison
Parisienne aura lieu le 1^{er} Octobre.*

V

VAILLANT, Pierre-Henri, 12, rue de Bagneux (6°).

2769. Maternité (Camaïëu), p.
2770. Le repos dans l'atelier, p.
2771. Bleu et rouge — profil femme, p.
2772. Etude, p.
2773. —

VAILLANT, Jacques, 7, rue Paul-Feval (18°).

2774. Etude du Minie Farina, p.
2775. Paysage de Saint-Cyr-sur-Morin, p
2776. —

VAL, 96, avenue des Ternes (17°).

- ~~4000~~ ¹⁹⁹² 2777. Vase aux fleurs, p.
2778. Paysage, p.
2779. —

1500
Zach

3000 m. haupf
1200

2444 bis = 4000
48 bis = 2000
179 bis = 2000

VALADON-UTTER, Suzanne, 12, rue Cortot (18°).

2780. Peinture.
2781. —

VALIERE, Claire, 33, rue du Champ-de-Mars (17°).

2782. Bouquet de pieds d'alouette, p.
2783. Les ruines de Châluçet, p.
2784. Corbeille de fruits, p.

VALLEE, Ludovic, 77, boulevard Saint-Michel (13°).

2785. Après-midi d'été au Parc Montsouris, p.
2786. Vally, p.
2787. Fruits, p.
2788. Nature morte au verre d'eau, p.
2789. Peinture.
2790. —

VAN GINDERTAEL, Roger, 2, rue Auguste-Vitu (16°).

2791. L'enjeu, p.
2792. La rose, p

VAN PARYS, Stephanie, 21, rue Valette (5^e).

- 2793. Fleurs, p.
- 2794. Nature morte, p.
- 2795. Fleurs, p.
- 2796. Peinture.
- 2797. —
- 2798. —

VARGAS-ROSAS, Louis, 7, rue Belloni (15^e).

- 2799. Figure, p.
- 2800. Paysage à Moret, p.
- 2801. Nature morte, p.

**VASCONCELLOS, Josephine de, chez Kormendi, 1, rue
J.-J.-Rousseau, Malakoff (Seine).**

- 2802. Léda et le Cygne (terre cuite).
- 2803. L'ange gardien (bronze).

VASSILIEFF, Marie, 37, rue Froidevaux (14^e).

- 2804. Panneau guignol, p.
- 2805. Portrait d'un jeune homme, p.
- 2806. Pierrot, sa maman et son chat, p.
- 2807. Vierge grise, p.
- 2808. Portrait de Mme Esmelia, p.
- 2809. Pieta, p.

VASSILIKIOTIS, Aristote, 51, avenue du Maine (15^e).

- 2810. Composition, p.
- 2811. Paysage, p.
- 2812. —

**VAUQUELIN, Albert-Marie, 32 bis, rue des Plantes, Villa des
Plantes (14^e).**

- 2813. Portrait, p.
- 2814. Tête d'homme, p.
- 2815. Paysan, p.
- 2816. Nature morte, p.
- 2817. Nature morte, aq.
- 2818. —

VAURY, Madeleine, 7, rue Dutot (15^e).

- 2819. Paysage à La Roque Gageac, p.
- 2820. Paysage à Caudon, p.
- 2821. Paysage à Monfort, p.
- 2822. Paysage à Cingle, p.

VENET, Gabriel, 14, rue de Varize (16°).

2823. Le rond-point d'Auteuil, p.

2824. La Seine à Passy, p.

VERDILHAN-MATHIEU, 9, rue Campagne-Première (14°).

2825. Marseille, le port, p.

2826. —

2827. —

2828. —

VERGE-SARRAT, Henri, 130, boulevard de Clichy (18°).

2829. Biskra. La grande place, p.

2830. Biskra. Les Jardins, p.

2831. Biskra. La place aux Chameaux, p.

2832. Biskra. La palmeraie, p.

2833. Biskra. Les séguias, p.

VERHOEVEN, Jean, Boîte postale 24 du 18°.

2834. Rarahu, p.

2835. Adée, p.

2836. Lili, p.

2837. Tête, p.

2838. —

VIBERT, James, La Chapelle-sur-Carouge, Genève (Suisse).

2839. Tête de femme (bronze).

VIGIER, Françoise, 23, route de Malagnou, Genève (Suisse).

2840. Buste de Mademoiselle Irène R., s.

VIGOUREUX, Pierre, 16 bis, boulevard Saint-Jacques (5°).

2841. Etude (pierre).

2842. Etude (bronze).

VILLANDRE, Charles, Alexandre, 80, rue de Grenelle (7°).

2843. Trois Enfants (buste).

2844. Docteur Ameuville (terre cuite).

VILLANUEVA, Leonor, 139, rue de Longchamps (16°).

2845. Abandon (nu), p.

VILLARD, Antoine, 4, Square Desnouettes (15°).

2846. Nature morte, p.

2847. Neige dans le Mâconnais, p.

2848. —

2849. Paysage du Mâconnais, p.
2850. —
2851. —

VILLARD, Robert, 5, rue du Croisic, Nantes (Loire-Inférieure).

2852. La cathédrale, Nantes, p.
2853. Paysage de la Loire, p.

VILLEBŒUF, André, 2, rue Cretet (9^e).

2854. Peinture.
2855. —
2856. —
2857. —

VILLEDIEU, Marie, 28, rue Desrenaudes (17^e).

2858. La petite place, Porquerolles, p.
2859. La rue du Phare, — p.
2860. Paysage, — p.
2861. Petites maisons, — p.
2862. Autour du clocher, — p.
2863. Paysage, — p.

VILPELLE, Jane, 56, boulevard de Strashbourg (10^e).

2864. Peinture.
2865. —
2866. —

VILTER, Nora, 1, Square Alboni (16^e).

2867. Portrait de Damia, p.
2868. Nu couché (Etude), p.
2869. Nature morte aux Eventails, p.
2870. Jeune Anglais, p.

VIVREL, André, 65, rue Caulaincourt (18^e).

2871. Le port, p.
2872. Les paquebots, p.
2873. Montmartre — Aven. Junot, p.
2874. Le Vieux port, p.

VLAMINCK, Maurice, chez Bernheim-Jeune, 83, Faubourg Saint-Honoré (8^e).

2875. Paysage de neige, p.
2876. La mare et l'Eglise, p.

VOGT, Lucien, 117, rue de Vaugirard (16°).

2877. Paysage, p.
2878. Nature morte, p.

VOROS, Béla, 106, av. des Deux-Stations, La Varenne (Seine).

2879. Tête de femme (bronze).
2880. Nu (plâtre).

VINES, Hernando, 22, rue Galvani (17°).

2881. Peinture.
2882. —

VIOLLIER, Jean-Pierre, 5 bis, rue Delaizement, Neuilly-sur-Seine.

2883. La tentation de Juan Parnesco, p.
(appartient à M. Léonce Rosenberg.)

VITERBO, Dario, 69 bis, boulevard St-Jacques (5°).

2884. Danse moderne (bronze, cire perdue).
2885. Le masque indulgent (bronze, cire perdue).

VIVES-APY, 2 bis, Quai de la Mégisserie (1^{er}).

2886. Peinture.
2887. —
2888. —
2889. —
2890. —
2891. —

VOX, Maximilien, 24, avenue d'Italie (13°).

2892. Monsieur Pickwick (bois), g.
2893. Suave mari magno (bois), g.
2894. La maison du fou (bois), g.

W

WAHAB, Abdul, 7, rue Leopold-Robert (14°).

2895. Nature morte, p.
2896. —
2897. Paysage, p.
2898. —
2899. —
2900. —

WALCH, Charles, 12, rue Borromée (15°).

2901. Femme assise, p.
2902. Rêverie, p.
2903. Peinture.
2904. —
2905. Portrait, p.

WALLIS, Waldo, 313, rue de Vaugirard (16°).

2906. Intérieur de petit café, p.
2907. Composition, p.
2908. Petit Café de Chantilly, p.
2909. Composition, p.

WEINGART, Joachim, 2, rue Auguste-Bartholdi (15°).

2910. Nu, p.
2911. —
2912. Peinture.
2913. —

WELSCH, Paul, 152, rue Broca (13°).

2914. Paysage parisien, p.
2915. Nu assis, p.
2916. Paysage, p.
2917. Peinture,
2918. —

WENBAUM, Albert, 115, rue Notre-Dame-des-Champs (6°).

2919. Nature morte aux fleurs, p.

- 2920. L'homme au sourire, p.
- 2921. Garçonnet à la cruche, p.
- 2922. Tête de femme, p.
- 2923. Nature morte basque, p.
- 2924. Paysage, p.

WERBOFF, Michel-Alexandre, 36, avenue de Chatillon (14°).

- 2925. Portrait de Mlle S.B. de J., p.
- 2926. Portrait de Mme J.L.D., p.
- 2927. Portrait de Mme S., p.
- 2928. Portrait de Mme M.L., p.

WIDHOPFF, D.-O., 15, rue Hegésippe-Moreau (18°).

- 2929. Nature morte, p.

WIELHORSKI, Jules, 54, avenue du Maine (15°).

- 2930. Nu, p.
- 2931. Le port de Barfleur, p.
- 2932. Vieilles chaumières normandes, p.
- 2933. Fleurs, p.
- 2934. —

WILDER, André, 4, rue Aumont-Thierville (17°).

- 2935. Le pont de Poissy (inondations), p.
- 2936. La Seine aux Andelys, p.
- 2937. Vue de Blois, p.
- 2938. La Somme à St-Valéry, p.

WILLAUME, Louis, 44, rue Poussin (16°).

- 2939. Vues de Paris et de Versailles, p.
- 2940. —
- 2941. —
- 2942. —
- 2943. —

WLERICK, Robert, 10, rue Emile-Pierre-Casel (20°).

- 2944. Femme aux jambes allongées
(bronze, cire perdue).
- 2945. Tête de femme (bronze).

WOLF, Jacques, 69, rue Lemercier (17°).

- 2946. Nu debout, p.
- 2947. Une petite place de Provinca, p.
- 2948. Nature morte, p.
- 2949. —

2950. Portrait, p.

2951. —

WOLKONSKY, Pierre, 5, rue de Constantine (17^e).

2952. Vendanges en Ombrie, p.

WUILLEUMIER, Willy, 14, rue de l'Amérique (15^e).

2953. Gazelle (bronze).

2954. Bison (bronze).

Y

YOURIEVITCH, Serge, 143, boulevard Saint-Michel (5^e).

2955. Vénus noire (bronze).

2956. Après le travail (bronze).

Z

ZADIG, William, 11, rue Schœlcher (14°).

2957. S.E. le Ministre de Suède, Cte Ehrensvard, s.

2958. Mlle Edith Capote Valente, s.

ZADKINE, Ossip, 100, rue d'Assas (6°).

2959. La Danse, s.

2960. La Musique, s.

ZAMOYSKI, Auguste, 21, avenue du Maine (15°).

2961. Tête, s.

2962. Femme nue, s.

ZAWADO, J.-W., 8, rue de la Grande-Chaumière (6°).

2963. Paysage, p.

2964. Sous les platanes, p.

2965. Le mont Ventoux, p.

2966. Paysage, p.

2967. Portait, p.

ZIELINSKA, Helena, 16, rue Sophie-Germain (14°).

2968. Portrait de M. Jean Iliwinski (plâtre).

2969. L'étude de groupe (plâtre).

ZINGG, Jules-Emile, 3, Villa Brune (14°).

2970. Village sous la neige, p.

2971. La mare à Vouva, p.

2972. Paysage en Picardie, p.

2973. Paysage Franc-Comtois, p.

EN VENTE AU SALON

ANNUAIRE
DE L'
ART DÉCORATIF
MODERNE

(Troisième année)

1928

*Indispensable à tous ceux qui s'intéressent
à l'Art Moderne*



Prix { broché : DOUZE Francs
cartonné : QUINZE Francs



PUBLICITÉ ARTISTIQUE

E. POUGET, 5, Villa du Parc Montsouris, Paris (14^e)

Dépôt Général de Vente

Librairie P. DELESSALE, 16, rue Monsieur-le-Prince, Paris



A l'Académie de Peinture

MAISON CHAUVIN

Fournisseur du Musée National du Louvre

33, rue du Dragon - PARIS

Téléphone : LITRE 22-10

Les **PLUS BEAUX CADRES**

aux meilleurs prix

Spécialité de Cadres Hollandais guillochés

CADRES ANCIENS

galerie campana

148, boulevard montparnasse

au coin de la rue campagne-première

métro : vavin
raspail

■ **paris (xiv^e)**

encadrements - sous-verres
- cadres or et argent -
spécialité de cadres peints

oo **LA MAISON DU PASTEL** oo

Fondée en 1720

DÉPOT : 20, rue de Rambuteau (près la rue du Temple)

Comptoir ouvert de 9 h. à 12 h. et de 14 h. à 18 h. (Samedi excepté)

Tél. ARCHIVES 29-05

oo **PASTELS HENRI ROCHÉ** oo

des "Laboratoires de la Gerbe" de Saint-Martin-Dourdan (S.-et-O.)

Tendres et demi-durs. Inalterables à l'air et à la lumière. Tons lumineux et puissants

Pâte souple et adhérente. Plus de 1.200 nuances.

ENVOI FRANCO DU CATALOGUE

Adresser toute la Correspondance à **HENRI ROCHÉ "LA GERBE" St-Martin-Dourdan (S.-et-O.)**

Téléphone 3 à Saint-Martin-Bréthencourt (S.-et-O.)

AGENT A NEW-YORK (U.S.A.) : SCHNEIDER, 2.102 BROADWAY

* N6850
S246
1928
STERN

DOMINION GALLERY

1438 SHERBROOKE ST. WEST
MONTREAL CANADA

LEFRANC PARIS

15. RUE de la VILLE L'ÉVÊQUE

Couleurs Extra-Fines

pour les

BEAUX-ARTS

**COULEURS OPAQUES
POUR TISSUS**

*Lavables, Souples,
Mates*

**Produits
pour le BATIK**

Peinture Perlée
imitant la broderie perlée

Dépôt chez
tous les marchands
de couleurs



Voulez-vous être au courant des Nouveautés?

Envoyez-nous votre adresse

Le MEMENTO LEFRANC vous renseignera gratuitement.



COULEURS & VERNIS

3599435

