



*A Paris, chez P. Blanchard, Lib. au Palais royal et chez Lecors, rue des Noyers, N° 52.*

LE CHIEN  
DE M<sup>r</sup> CROQUE.



*Ecoute, Terrible, écoute, mon chien: je te charge de  
m'amener tous les petits mauvais sujets que tu ren-  
contreras.*









*Le chien de M<sup>r</sup>. Croque emporte chez son maître un  
petit désobéissant.*





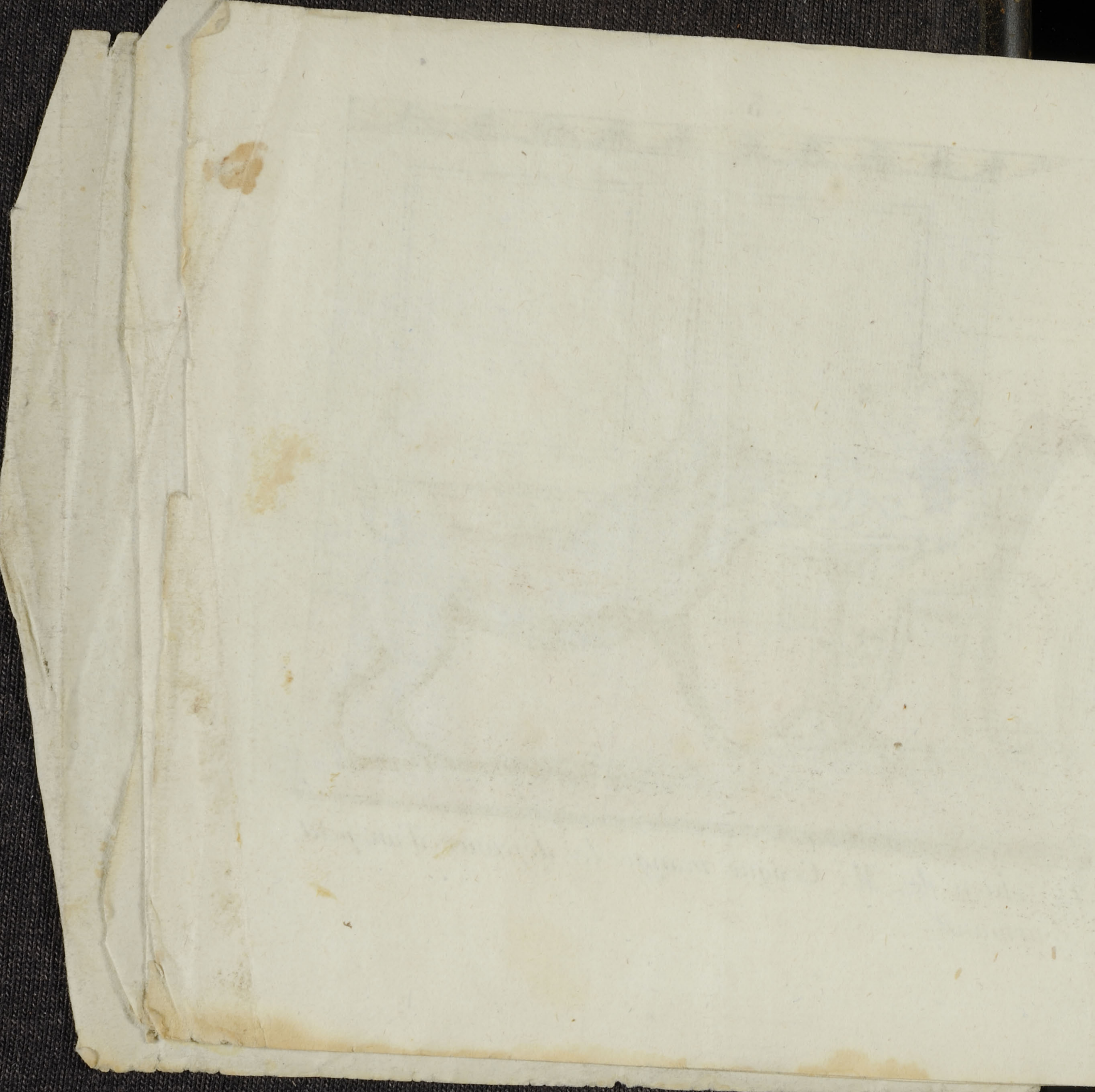
Faint, illegible text or markings, possibly bleed-through from the reverse side of the page.





*Le chien de M.<sup>r</sup> Croque mange le déjeuner d'un petit gourmand.*









*Le chien Terrible mord la main d'un petit malheureux  
qui a osé frapper sa mère .*





Faint, illegible text, possibly bleed-through from the reverse side of the page.





Un petit paresseux jouait au lieu d'étudier sa leçon, et  
le chien emporte son beau polichinél.





Handwritten text, likely bleed-through from the reverse side of the page. The text is extremely faint and difficult to decipher, but appears to be arranged in several lines.





*Terrible emmène un petit menteur .*







Jacob

904328



