

鬱金 三錢

川芎 三錢

細辛 三錢

甘草節 五錢

沉香 五錢

磁石 一兩

已上諸藥氣味能引入鍼內

以土火毒其輪變次圓不可眼尖殺火以融絲懸其酥

煮至水半煎外水中者令其燥如出外黃土中酥膏翁可

肉火之厚肉之少酥好藥取本三瓣煎熟火煖肉奇肉

餘土入火中煎燥如出外黃土中酥膏翁可

山中雜藥為益二十丸三十丸五十丸以酥酒金

藥也各以其金變燥如出外黃土中酥膏翁可

藥也各以其金變燥如出外黃土中酥膏翁可

註

製鍼用馬嚼環鐵者以馬屬午午為火火尅金取尅制之義也若以真金製鍼用之更佳其煨煉之法將鐵絲於火中煨紅截為二寸或三寸或五寸長短不拘次以蟾酥塗鍼上入火中微煨取起復照前塗酥煨三次乘熱插入臘肉皮之裏肉之外將後藥用水三碗煎沸次入鍼肉在內煮至水乾傾於水中待冷將鍼取出於黃土中插百餘下以去火毒其鍼要光圓不可用尖鋒次以銅絲纏其柄

煑鍼藥方

麝香

五分

膽礬

二錢

石斛

一錢

穿山甲

三錢

硃砂

三錢

沒藥

三錢

禁灸穴歌

禁灸之穴四十七承光瘕門風府逆睛明攢竹下迎香天柱素
髀上臨泣腦戶耳門瘕脈通禾髀額髀絲竹空頭維下關人迎
等肩貞天牖心俞同乳中脊中白環俞鳩尾淵液如周榮腹哀
少商并魚際經渠天府及中衝陽池陽關地五會漏谷陰陵條
口逢殷門申脈承扶忌伏兔髀關連委中陰市下行尋犢鼻諸
穴休將艾火攻

製鍼法歌

製鍼須用馬啣鐵惟有金鍼更可嘉
煨煉塗酥插臘肉煑鍼之藥有多法

外也

禁鍼穴歌

禁鍼穴道要先明腦戶顙會及神庭絡却玉枕角孫穴顙息承
泣隨承靈神道靈臺膻中忌水分神闕并會陰橫骨氣衝手五
里箕門承筋及青靈乳中上臂三陽絡二十三穴不可鍼孕婦
不宜鍼合谷三陰交內亦通論石門鍼灸應須忌女子終身無
妊娠外有雲門并鳩尾缺盆客主人莫深肩井深時人悶倒三
里急補人還平刺中五藏膽皆死衝陽血出投幽冥海泉顙窮
乳頭上脊間中髓樞僂形手魚腹陷陰股內膝臙筋會及腎經
腋股之下各三寸目眶關節皆通評

六胸七在膝八陰九脛晦跌停

註

足大足之大指也氣氣衝也手小手之小指也手明手陽明也足足陽明也陰男女前陰中也晦月盡也跌足十指岐骨也

十二時人神所在禁忌鍼灸歌

子踝丑頭寅耳邊卯面辰項巳乳肩午脇未腹申心主酉膝戌腰亥股端

註

子踝左右內踝外踝也寅耳邊左右兩耳也辰項頸項也巳乳肩兩乳兩肩也午脇左右脇也未腹大腹小腹也申心主胸膈也酉膝左右兩膝也戌腰腰背也亥股兩股內

四季入神所在處禁忌鍼灸莫妄施春在左脇秋在右冬在於腰夏在臍

註

四季入神所在之處謂人之神氣初動之處同乎天之流行也禁鍼灸者恐傷生氣也人神常在心春在左脇者肝主升也秋在右脇者肺主降也冬在腰者神主藏也夏在臍者脾主化也

逐日入神所在禁忌鍼灸歌

一日足大二外踝三日股內四在腰五口六手七內踝八腕九尻十背腰十一鼻柱二髮際三牙四胃五徧身六胸七氣八股內九足二十內踝尋廿一手小二外踝三日肝足四手明五足

曰急病行鍼莫稍停

註

按行鍼避忌于未刺之先如風雨晦冥人之氣血即凝滯而不調大饑者氣虛新飽者氣盛大醉者氣亂大怒者氣逆大渴者液少大勞者氣乏大驚者氣散凡此者脈亂氣散行鍼須當避忌俟其必清必靜聚精會神方保無誤也既刺之後尤當戒慎男子忌內女子忌外忌外者堅拒勿出忌內者謹守勿內則邪氣必去正氣必復是謂得氣理固然矣猶有達變之法存焉緩病須擇神吉急病豈可待時哉

四季人神所在禁忌鍼灸歌

襲也如灸瘡黑痛膿汁污穢乃艾火毒盛必用薄荷黃連
葱皮芫荽煎湯洗之自愈也

灸瘡膏藥歌

芩連白芷金星草乳香淡竹當歸好薄荷川芎與葱白香油煎
藥粉成膏

以上藥味各等分用香油煎藥去渣再下鉛粉熬成膏專
貼灸瘡

行鍼避忌歌

行鍼避忌兩大風饑飽醉怒渴勞驚男內女外猶堅守更看人
神不可逢行鍼避忌雖如此還推病之緩急行緩病欲鍼擇吉

淡適其宜

註

凡灸後須謹避風寒慎其起居養其氣血其喜怒哀思悲恐驚不可過極和其情志及禁食一切生冷醇酒厚味等物即食蔬淡亦當適宜不可過度以調養脾胃也

灸瘡調治歌

灸瘡不發氣血竭七日發膿病必除發後膏貼防外襲薄連葱

芟淨瘡汚

註

凡灸諸病灸瘡應發不發是其氣血大虧不必復灸即灸亦多不能愈過七天之後艾疤發時膿水稠多其病易愈以其氣血充暢經絡流通也發後貼膏藥者防其六淫外

灸法大小多少歌

頭骨手足皮薄瘦巨闕鳩尾小少宜背腹臍下皮肉厚大多方能起痼疾

註

凡灸諸病必火足氣到始能求愈然頭與四肢皮肉淺薄若併灸之恐肌骨氣血難堪必分日灸之或隔日灸之其炷宜小壯數宜少有病必當灸巨闕鳩尾二穴者必不可過三壯艾炷如小麥恐火氣傷心也背腹下皮肉深厚艾炷宜大壯數宜多使火氣到始能去痼冷之疾也

灸法調養歌

灸後風寒須謹避七情過極慎起居生冷醇酒諸厚味惟茹蔬

行身醫法全錄卷八十一
三
桑竹入木之火今時惟用香火灼艾亦通行簡便之法也
灸法蚤晚次序歌

灸法溫暖宜於午上下陰陽先後分脈數新愈不宜灸欲灸三
里過三旬

註

凡灸百病原爲溫暖經絡宜在午時陽盛之時火氣易行
必分上下先後上下經皆灸者先灸上後灸下陰陽經皆
灸者先灸陽後灸陰若脈數有熱新愈氣虛俱不宜灸恐
傷氣血但人有病欲灸足三里者須年三十以上方許灸
之恐年少火盛傷目故凡灸頭必灸足三里者以足三里
能下火氣也

秋坐西向東冬坐北向南皆背四季生氣之向不可爲法
宜從春向東夏向南秋向西冬向北四土旺月向四維以
迎生氣本乎天理順其自然爲是也

灸法點穴用火歌

點穴坐臥立直正炷用蘄艾火珠良灸病古忌八木火今時通
行一炷香

註

凡灸法坐點穴則坐灸臥點穴則臥灸立點穴則立灸須
四體平直毋令傾側若傾側穴卽不正其炷所用之艾必
用蘄艾艾令乾燥入臼搗去淨塵屑作炷堅實置穴上用
葱涎粘固上古用火珠映日取火點之忌松栢枳橘榆棗

列缺穴歌

列缺腕側上次指手交叉善療偏頭患遍身風痺麻木痰涎頻上
壅口噤不開牙若能明補瀉應手即能瘥

註

列缺穴其穴在腕後側上一寸五分兩手交叉當食指末
筋骨罅中主治偏風頭痛遍身風痺麻木痰壅氣堵口噤
不開等證鍼二分留三呼灸三壯

四季鍼灸坐向歌

四季鍼灸坐向理宜從四季順自然東南西北四維向以迎生
氣本乎天

註

鍼灸坐向避忌之理醫學八門春坐東向西夏坐南向北

列缺穴圖



列缺

通里穴歌

通里腕側後去腕一寸中欲言聲不出懊懍及怔忡實則四肢
重頭腮面頰紅聲平仍數欠喉痺氣難通虛則不能食暴瘖面
無容毫鍼微微刺方信有神功

註

通里穴其穴在腕側後一寸陷中主治聲啞心頰極甚怔
忡不寧四肢重痛頭顛面頰紅腫倦言數欠喉咽疼痛氣
息不通虛損不思食暴瘖面無潤澤鍼三分灸三壯

通里穴圖



通里

陽陵泉穴歌

陽陵居膝下外廉一寸中膝腫并麻木冷痺及偏風起坐腰背
重面腫滿胸中舉足不能起坐卧似衰翁鍼入六分止神功妙
不同

註

陽陵泉穴其穴在膝下一寸外廉陷中尖骨前筋骨間主
治兩膝腫痛及冷痺不仁半身不遂腰背重痛起坐艱難
面目浮腫胸中脹滿兩足疼痛難移起坐不能支持等證
鍼六分留十呼灸七壯

陽陵泉穴圖



陽陵泉

環跳穴歌

環跳在髀樞側卧屈足取能鍼偏廢軀折腰返顧難冷風并濕
痺身體似繩牽腿胯連膈痛屈轉重吁歎若人能鍼灸頃刻病
消痊

註

環跳穴其在髀樞中側卧伸下足屈上足取之主治半
身不遂閃挫腰痛不能回顧冷風濕痺周身拘急腿胯腿
肚疼痛不能動轉等證鍼一寸留十呼灸三壯

環 跳 穴 圖

環跳



崑崙穴歌

崑崙足外踝跟骨上邊尋轉筋腰尻痛臍重更連陰頭疼脊背
急暴喘滿衝心舉步行不得動足卽伸吟若欲求安樂須將此
穴鍼

註

崑崙穴在足外踝後五分跟骨上陷中主治腰尻疼痛臍
重不能舉及前陰腫痛偏正頭痛脊背拘急暴咳喘促足
臍腫不得履地等證鍼三分留七呼灸三壯

崑崙穴圖



崑崙穴

太衝穴歌

太衝足大指節後二寸中動脈知生死能醫驚癇風咽喉并心
腋兩足不能動七疝偏墜腫眼目似雲朦亦能療腰痛鍼下有
神功

註

太衝穴其穴在足大指本節後二寸陷中動脈隱手病者
有此脈生無此脈者死主治急慢驚風羊癇風證及咽喉
疝痛心脈張滿寒濕脚氣痛行步難小腹疝氣偏墜疼痛
兩目昏暗腰背疼痛等證鍼三分留十呼灸三壯

太衝穴圖



太衝

承山穴歌

承山名魚腹膕腸分肉間善治腰疼痛痔疾大便難脚氣并膝
腫兩足盡寒痠展轉成時疫戰慄瘧熱寒霍亂及轉筋刺之立
便安

註

承山穴其在腿肚下尖分肉間主治腰背疼痛痔腫大
便難脚氣膝腫脛痠跟痛傷寒時疫寒熱瘧疾戰慄不能
行立霍亂轉筋等證鍼五分灸五壯

承山穴圖



承山

承山

委中穴歌

委中曲脉裏橫紋脈中央腰痛不能舉痠沉引脊梁風痲及轉
筋疼痛難移向風痺痛無比熱病久在床足膝難伸屈鍼入卽
安康

註

委中穴其在膕中央約紋動脈陷中主治腰俠脊沉墜
疼痛痲癱癩疾及兩腿肚轉筋疼痛難動風痺疼痛流注
不定熱病難愈兩足膝疼痛難伸屈等證鍼五分留七呼
禁灸

委中穴圖



委中

委中

御纂醫宗金鑑

卷八十一

雜類灸法要訣

三

合谷穴歌

合谷在虎口兩指岐骨間頭疼并面腫瘧病熱還寒體熱身汗
出目暗視茫然齒齩鼻衄血口噤不能言鍼入深三分能令人
病安

註

合谷穴其穴在手大指次指岐骨間陷中主治偏正頭疼
面目浮腫瘧疾寒熱身體發熱汗不收目翳視物不明齒
齩朽痛鼻中流血不止口噤不開等證鍼三分留六呼灸

三壯

合谷穴圖



合谷

曲池穴歌

曲池拱手取屈肘骨邊求善治肘中痛偏風手不收挽弓開不
得臂痠怯梳頭喉痺促欲死發熱更無休遍身風癰癩鍼着卽
時瘳

註

曲池穴其在肘輔骨屈肘屈骨之中以手拱胸取之主
治肘中疼痛偏風半身不遂臂痛拉弓不開兩臂癱瘓不
能舉手向髮喉痺喘促欲死傷寒振寒餘熱不盡皮膚乾
燥痂疥等證刺七分留七呼灸三壯

曲池穴圖



曲池

內庭穴歌

內庭次指外本屬足陽明能治四肢厥喜靜惡聞聲癰疹咽喉痛數欠及牙疼瘧疾不思食耳鳴鍼便清

註

內庭穴在足之大指次指外間陷中屬足陽明胃經穴也

主治四肢厥逆喜靜惡聞人聲癰疹不快咽喉腫痛數欠牙齦疼瘧疾不思飲食耳內蟬鳴等證鍼三分留十呼吸

三壯

內庭穴圖



內庭

御纂醫宗金鑑卷八十一 雜考

七

足三里穴歌

三里膝眼下三寸兩筋間能除胸脇痛腹脹胃中寒腸鳴并泄瀉
瀉眼腫膝脛痠傷寒羸瘦損氣蠱證諸般年過三旬後鍼灸眼
光全

註

三里足三里穴也其穴在膝眼下三寸胫骨外廉大筋內
宛宛中鍼五分留七呼灸三壯主治胸脇疼痛腹脹胃寒
腸中雷鳴脾寒泄瀉眼目紅腫膝脛痠痛傷寒熱不已瘦
弱虛損小腸氣痛與水氣蟲毒鬼擊諸證悉宜鍼灸但小
兒忌灸恐眼目不明惟三十以外方可灸之令眼目光明

也

足三里穴圖



足三里

之拔散毒氣即安或用獨蒜片隔蒜炙之二三壯換一片
毒甚者灸五六十壯

此法
獨蒜片隔蒜炙之五六十壯
此法

準如白蒜土用艾葉灸之五六十壯

此法

此法

非不貳驚

此法

此法

灸瘋犬咬傷歌

瘋犬咬傷先須吮吮盡惡血不生風次於咬處灸百壯常食灸
韭不須驚

註瘋犬咬傷之處急急用大嘴砂酒壺一箇內盛乾燒酒燙
極熱去酒以酒壺嘴向咬處如放火確樣吸盡惡血爲度
擊破自落上用艾炷灸之永不再發灸韭炒韭菜也

灸蛇蠍蜈蚣蜘蛛咬傷歌

蛇蠍蜈蚣蜘蛛傷卽時疼痛最難當急以傷處隔蒜灸五六十
壯效非常

註凡蛇蠍蜈蚣蜘蛛咬傷痛急勢危者急用艾火於傷處灸

灸腋氣歌

腋氣除根剃腋毛再將定粉水調膏塗搽患處七日後視有黑
孔用艾燒

註

凡腋氣先用快刀剃去腋毛淨乃用好定粉水調搽患處
六七日後看腋下有一點黑者必有孔如鍼大或如簪尖
卽氣竅也用艾炷如米大者灸之三四壯愈永不再發

灸 腋 氣 圖



黑孔

御纂醫宗金鑑

卷八十一

編輯刺灸心法要訣

七

灸癰癧穴歌

癰癧隔蒜灸法宜先從後發核灸起灸至初發毋核止多着艾
火效無匹

註 癰癧隔蒜灸法用獨蒜片先從後發核上灸起至初發毋
核而止多灸自效

灸癰穴圖

癰癰



灸贅疣穴歌

贅疣諸痣灸奇穴更灸紫白二癩風手之左右中指節屈節尖
上宛宛中

註灸癩風及贅疣諸痣奇穴其穴在左右手中指節宛宛中
俗名拳尖是也

穴 齋 疔 穴 圖



灸鬼眼穴歌

腫滿上下灸奇穴上卽鬼哭不用縛下取兩足第二指指尖向
後寸半符

一註

灸腫滿奇穴上穴卽兩手大指縫鬼哭穴也下穴在兩足
第二指指尖向後一寸五分卽是也

灸 鬼 眼 穴 圖

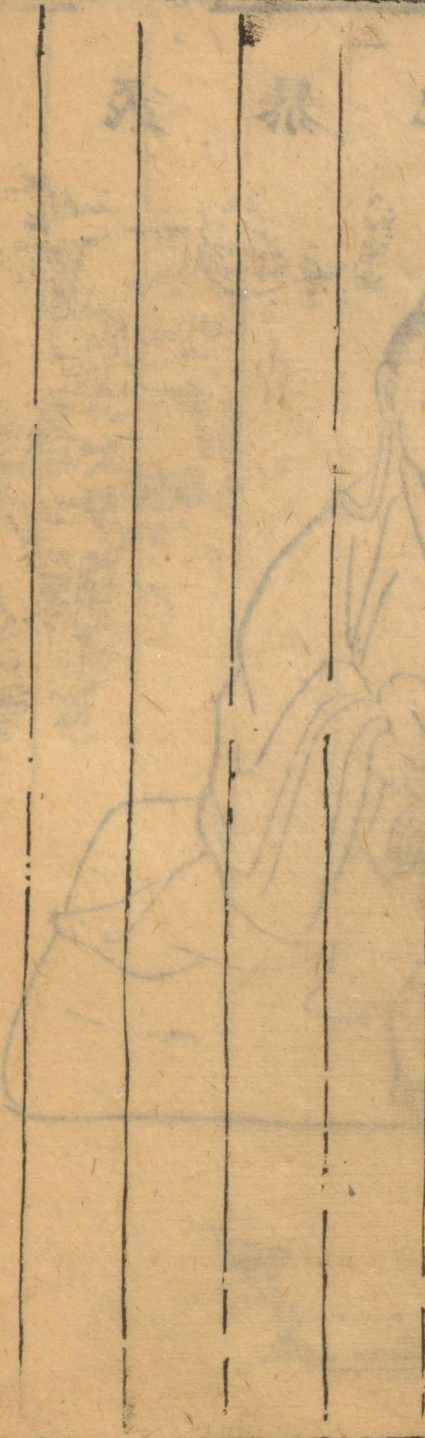


灸暴絕穴歌

鬼魘暴絕最傷人急灸鬼眼可回春穴在兩足大指內去甲韭
葉鬼難存

註凡一切鬼魘暴絕當灸奇穴在足兩大指內去爪甲如韭

葉許名鬼眼穴灸之則鬼邪自去而病可愈也



灸暴絕穴圖



鬼哭穴

耶集醫宗金鑑
卷八十六
編輯刺灸心法要訣

七

灸腸風穴歌

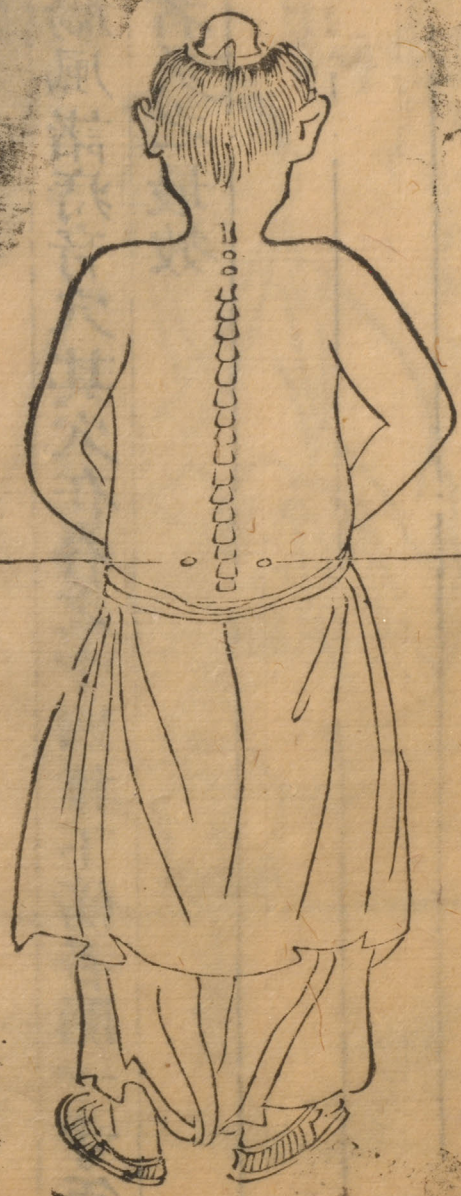
腸風諸痔灸最良十四椎下奇穴
鄉各開一寸宜多灸年深久
痔效非常

註灸腸風諸痔奇穴其穴在脊之十四椎下傍各開一寸年

深者灸之最效



灸腸風穴圖



腸風灸此

腸風灸此

御纂醫宗金鑑

卷八十一

編輯別灸心法要訣

七

灸翻胃穴歌

翻胃上下灸奇穴上在乳下一寸也下在內踝之下取三指稍

斜向前者

註

灸翻胃奇穴上穴在兩乳下一寸下穴在內踝下用手三指稍斜向前排之即是穴也

灸 翻 胃 穴 圖



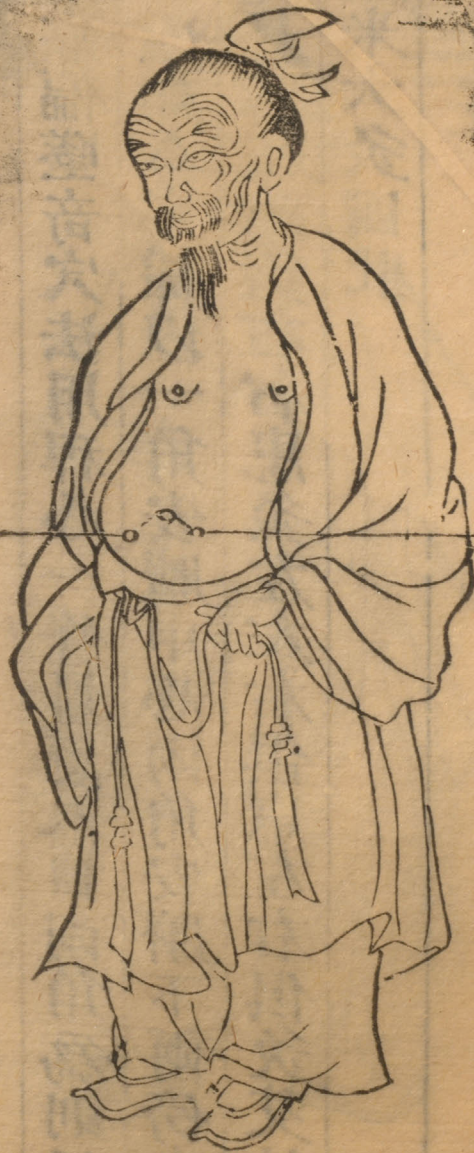
灸疝氣穴歌

疝氣偏墜灸爲先量口兩角折三尖一尖向上對臍中兩尖下
垂是穴邊

註

灸疝痛偏墜竒穴法用稗心一條量患人口兩角爲則折
爲三段如△字樣以一角安臍中心兩角安臍下兩傍尖
畫處是穴左患灸右右患灸左左右俱患左右俱灸艾炷
如粟米大灸四壯

灸疝氣穴圖



疝氣灸此

疝氣灸此

灸中惡穴歌

尸疰客忤中惡病乳後三寸量準行男左女右艾火灸邪崇驅
除神自寧

註灸尸疰客忤中惡等證其穴在乳後三寸男左女右灸之

灸中惡穴圖

中惡灸此



灸鬼哭穴歌

中惡振噤鬼魅病急灸鬼哭神可定兩手大指相並縛穴在四處之騎縫

註

鬼哭穴灸鬼魅狐惑恍惚振噤等證取穴將兩手大指相並縛定用艾炷於兩甲角反甲後肉四處騎縫着火灸之則患者哀告我自去爲效

灸 鬼 哭 穴 圖



鬼哭——反甲後

鬼哭——反甲後

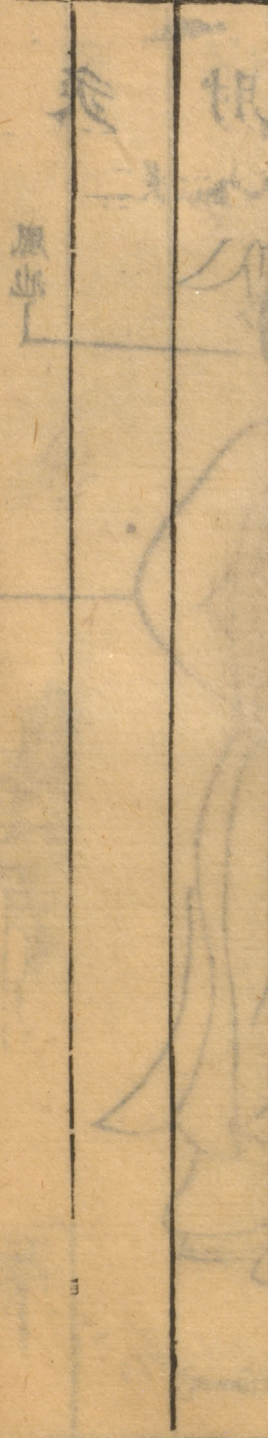
灸肘尖穴歌

肘尖端處是竒穴男女瘰癧堪灸也左患灸右右灸左並灸風池效更捷

一註 肘尖竒穴灸瘰癧左患灸右右患灸左如初起時男先灸

左女先灸右兼灸風池穴尤效風池穴在腦後顛顛穴後

髮際陷中



灸肘尖穴圖



針灸經書卷之八十一 編輯灸心法要訣

灸痞根穴歌

十二椎下痞根穴各開三寸零五分二穴左右灸七壯難消痞塊可除根

註

痞塊灸痞根穴其穴在脊之十二椎下旁開三寸半痞塊多在左則灸左在右則灸右如左右俱有左右俱灸之

灸 痞 根 穴 圖



印真齋主人之益
卷八十一
編刺灸法要訣

灸癆蟲穴歌

鬼眼一穴灸癆蟲墨點病人腰眼中擇用癸亥亥時灸勿令人
知法最靈

註勞瘵日久不愈互相傳染因內有勞蟲宜灸鬼眼穴穴在

腰間兩旁正身直立有微陷處用墨點記合面而臥以小

艾炷灸七壯或九壯十一壯多寡量人蟲即吐瀉而出急

取燒燬遠棄可免復傳擇癸亥日夜半六神皆聚亥時灸

之勿使病人預知恐尸神有覺也

灸癆蟲穴圖



灸遺精穴歌

精宮十四椎之下各開三寸是其鄉左右二穴灸七壯夜夢遺
精效非常

註遺精灸精宮穴其穴在脊之十四椎下左右傍開各三寸

灸七壯

灸遺精穴圖



鍼子戶穴歌

子戶能刺衣不下更治子死在腹中穴在關元右二寸下鍼一
寸立時生

註胞衣不出子死腹中宜刺子戶穴鍼入一寸其穴在任脈
經之關元穴傍右二寸



滅子戶穴圖



印... 卷八十六

編輯刺心法要訣

二

灸難產穴歌

橫逆難產灸奇穴 婦人右腳小指尖炷如小麥 灸三壯下火立
產效通仙

註

婦人橫產子手先出 諸符藥不效者 灸此其穴在右腳小
指爪甲外側尖上 卽至陰穴也 灸三壯 艾炷如小麥 下火
立產

御製醫宗全錄卷八十一

御纂醫宗金鑑卷八十六

編輯刺灸心法要訣

灸難產穴圖



至陰

十二時人神所在禁忌鍼灸歌

禁鍼穴歌

禁灸穴歌

製鍼法歌

煮鍼藥方

四季鍼灸坐向歌

灸法點穴用火歌

灸法蚤晚次序歌

灸法大小多少歌

灸法調養歌

灸瘡調治歌

灸瘡膏藥歌

行鍼避忌歌

四季人神所在禁忌鍼灸歌

逐日人神所在禁忌鍼灸歌

崑崙穴圖

崑崙穴歌

環跳穴圖

環跳穴歌

陽陵泉穴圖

陽陵泉穴歌

通里穴圖

通里穴歌

列缺穴圖

列缺穴歌

曲池穴圖

曲池穴歌

合谷穴圖

合谷穴歌

委中穴圖

委中穴歌

承山穴圖

承山穴歌

太衝穴圖

太衝穴歌

灸瘰癧穴圖

灸瘰癧穴歌

灸腋氣圖

灸腋氣歌

灸瘋犬咬傷歌

無圖

灸蛇蠍蜈蚣蜘蛛咬傷歌

無圖

足三里穴圖

足三里穴歌

內庭穴圖

內庭穴歌

灸翻胃穴圖

灸翻胃穴歌

灸腸風穴圖

灸腸風穴歌

灸暴絕穴圖

灸暴絕穴歌

灸鬼眼穴圖

灸鬼眼穴歌

灸贅疣穴圖

灸贅疣穴歌

灸痞根穴圖

灸痞根穴歌

灸肘尖穴圖

灸肘尖穴歌

灸鬼哭穴圖

灸鬼哭穴歌

灸中惡穴圖

灸中惡穴歌

灸疝氣穴圖

志要指目論

灸疝氣穴歌

卷之二十一

御纂醫宗金鑑卷八十六

編輯刺灸心法要訣目錄

灸難產穴圖

灸難產穴歌

鍼子戶穴圖

鍼子戶穴歌

灸遺精穴圖

灸遺精穴歌

灸癆蟲穴圖

灸癆蟲穴歌

邪氣由口入者其氣先入於胃

其氣由口入者其氣先入於胃

其氣由口入者

其氣由口入者其氣先入於胃

其氣由口入者其氣先入於胃

其氣由口入者其氣先入於胃

其氣由口入者

其氣由口入者其氣先入於胃

其氣由口入者其氣先入於胃

其氣由口入者其氣先入於胃

註 臨泣穴主治頸漏腋下馬刀連及胸脇婦人乳癰月信不

調等證鍼二分灸三壯

俠谿主治胸脇滿傷寒熱病汗難出兼治目赤耳聾痛頷腫口
噤疾堪除

註 俠谿穴主治胸脇支滿傷寒熱病汗不出目赤耳聾胸痛

頷腫口噤等證鍼三分灸三壯

竅陰主治脇間痛欬不得息熱躁煩癰疽頭痛耳聾病喉痺舌
強不能言

註 竅陰穴主治脇痛欬逆不得息發熱躁煩癰疽口乾頭痛

喉痺舌強耳聾等證鍼一分灸三壯

懸鍾主治胃熱病腹脹肋痛脚氣疼兼治脚脛濕痺癢足指疼
痛鍼可停

註 懸鍾穴主治胃熱腹脹脇痛脚氣脚脛濕痺渾身搔癢趾

疼等證鍼六分灸五壯

邱墟主治胸脇痛牽引腰腿髀樞中小腹外腎脚腕痛轉筋足

脛不能行

註 邱墟穴主治胸脇滿痛不得息牽引腰腿髀樞中疼痛少

腹外腎痛脚腕轉筋痛足脛難行等證鍼五分灸三壯

頸漏腹下馬刀瘡連及胸脇乳癰瘍婦人月經不利病下臨泣

穴主治良

陽陵泉穴主治冷痺偏風霍亂轉筋鍼六分灸三壯。承
山穴主治痔漏疼痛寒冷轉筋鍼七分灸五壯灸不及鍼
陽輔主治膝痠痛腰間溶溶似水浸膚腫筋攣諸痿痺偏風不
遂灸功深

註陽輔穴主治膝胛痠疼腰間寒冷膚腫筋攣百節痠疼痿
痺偏風不遂等證鍼三分留七呼灸三壯

風市主治腿中風兩膝無力脚氣衝兼治渾身麻搔癢艾火燒
鍼皆就功

註風市穴主治腿中風濕疼痛無力脚氣渾身搔癢麻痺等
證鍼五分灸五壯

穴自平和

註

申脈穴主治晝發瘧證足腫牙疼鍼三分留七呼灸三壯

灸不及鍼

環跳主治中風濕股膝筋攣腰痛疼委中刺血醫前證開通經

絡最相應

註

環跳穴主治腰膝股膝中受風寒濕氣筋攣疼痛鍼一寸

留十呼灸三壯。委中穴治證同環跳穴但此穴禁灸鍼

五分

陽陵泉治痺偏風兼治霍亂轉筋疼承山主鍼諸痔漏亦治寒

冷轉筋靈

白夢魘靈

註

厲兌穴主治尸厥口噤氣絕狀如中惡面腫喉痺驚狂好

臥足寒膝臏腫痛等證鍼一分留一呼灸一壯此穴合隱

白穴同鍼治夢魘不寧鍼一分灸三壯

飛陽主治步艱難金門能療病癩癩足腿紅腫崑崙主兼治齒

痛亦能安

註

飛陽穴主治步履艱難鍼三分灸三壯。金門穴主治癩

狂羊癩風鍼一分灸三壯。崑崙穴主治足腿紅腫牙齒

疼痛鍼三分灸三壯

晝發瘥證治若何金鍼申脈起沉疴上牙疼兮下足腫亦鍼此

弦寫此平

註

陷谷主治面目浮腫及水病善噫疝氣少腹痛腸鳴腹痛

瘧疾振寒無汗等證或胃脈得弦皆宜鍼五分留七呼灸

三壯

內庭主治痞滿堅左右繆灸腹響寬兼刺婦人食蠱脹行經頭

暈腹疼安

註

內庭穴主治痞滿堅鞭鍼三分留十呼灸三壯患右灸左

患左灸右但覺腹響是其效驗兼治婦人食蠱行經頭暈

少腹痛等證

厲兌主治尸厥證驚狂面腫喉痺風兼治足寒膝臃腫相偕隱

足三里治風濕中諸虛耳聾上牙疼噎膈鼓脹水腫喘寒濕脚氣及痺風

註

足三里穴治中風中濕諸虛耳聾上牙疼水腫心腹鼓脹噎膈哮喘寒濕脚氣上中下三部痺痛等證鍼五分留七呼灸三壯此穴三十外方可灸不爾反生疾

解谿主治風水氣面腹足腫喘嗽頻氣逆發噎頭風眩悲泣癩狂悖與驚

註

解谿穴主治風氣面浮腹脹足腫喘滿欬嗽氣逆發噎頭痛目眩悲泣癩狂驚悸怔忡等證鍼五分留五呼灸三壯陷谷主治水氣腫善噎痛疝腹腸鳴無汗振寒痰瘧病胃脈得

註 曲泉穴主治癩疝陰股痛男子失精膝脛冷痛及女子陰

挺出少腹疼痛陰癢血瘦等證鍼六分留七呼灸三壯

伏兔主刺腿膝冷兼刺脚氣痛痺風若逢穴處生瘡癰說與醫

人莫用功

註 伏兔穴主治腿膝寒冷脚氣痛痺鍼五分禁灸凡此穴處

生瘡癰者危

陰市主刺痿不仁腰膝寒如注水侵兼刺兩足拘攣痺寒疝少

腹痛難禁

註 陰市穴主治痿痺不仁不得屈伸腰膝寒如注水兩足拘

攣痺痛寒疝少腹疼痛等證鍼三分留七呼禁灸

筋灸可痊

註太衝穴主治腫滿行步艱難及霍亂吐瀉手足轉筋等證

鍼三分留十呼灸三壯

中封主治遺精病陰縮五淋洩便難鼓脹瘦氣隨年灸三里合
灸步履艱

註中封穴主治夢泄遺精陰縮五淋不得尿鼓脹瘦氣此穴

合足三里併灸治行步艱辛。中封穴鍼四分留七呼灸
三壯。足三里穴鍼五分留七呼灸三壯

曲泉癢疝陰股痛足膝脛冷久失精兼治女子陰挺癢少腹冷
痛血瘦癥

分留三呼灸五壯

大敦治疝陰囊腫兼治腦衄破傷風小兒急慢驚風病炷如小

麥灸之靈

註

大敦穴主治諸疝陰囊腫腦衄破傷風及小兒急慢驚風

等證鍼二分留十呼灸三壯

行間穴治兒驚風更刺婦人血蠱癥渾身腫脹單腹脹先補後

瀉自然平

註

行間穴主治小兒急慢驚風及婦人血蠱癥痕渾身腫單

腹脹等證鍼三分留十呼灸三壯

大衝主治腫脹滿行動艱辛步履難兼治霍亂吐瀉證手足轉

註太谿穴主治消渴房勞不稱心意及婦人水蠱胸脇脹滿

等證鍼三分留七呼灸三壯

陰谷舌縱口流涎腹脹煩滿小便難疝痛陰痿及痺病婦人漏下亦能痊

註陰谷穴主治舌縱涎下腹脹煩滿溺難小腹疝急引陰陰

股內廉痛為痿痺及女人漏下不止鍼四分留七呼灸三

壯

復溜血淋宜乎灸氣滯腰疼貴在鍼傷寒無汗急瀉此六脈沉伏即可伸

註復溜穴主治血淋氣滯腰痛傷寒無汗六脈沉匿者鍼三

湧泉主刺足心熱兼刺奔豚疝氣疼血淋氣痛疼難忍金鍼瀉動自安寧

註湧泉穴主治足發熱奔豚疝氣疼痛血淋氣痛等證鍼三分留三呼灸三壯

然谷主治喉痺風欬血足心熱遺精疝氣溫瘡多渴熱兼治初

生兒臍風

註然谷穴主治喉痺唾血遺精溫瘡疝氣足心熱及小兒撮

口臍風鍼三分留三呼灸三壯凡鍼不宜見血

太谿主治消渴病兼治房勞不稱情婦人水蠱胸脇滿金鍼刺

後自安寧

後自安寧

三陰交治痞滿堅痞冷疝氣脚氣襠兼治不孕及難產遺精帶

下淋瀝痊

註

三陰交穴主治痞滿痞冷疝氣遺精及婦人脚氣月信不

調久不成孕難產赤白帶下淋瀝等證鍼三分灸三壯

血海主治諸血疾兼治諸瘡病自輕陰陵泉治脇腹滿刺中下

部盡皆鬆

註

血海穴主治女子崩中漏下月信不調帶下及男子腎藏

風兩腿瘡癢濕痛等證鍼五分灸五壯。陰陵泉穴主治

脇腹脹滿陰痛足膝紅腫小便不通小便失禁不覺下部

等證鍼五分留七呼灸三壯

生產後未滿百日俱不宜灸

太白主治痔漏疾一切腹痛大便難痞疽寒瘡商邱主兼治嘔吐瀉痢瘡

大註太白穴主治痔漏腹中疼痛大便不通等證鍼三分留七

呼灸三壯○商邱穴主治痞氣黃疽寒瘡及嘔吐瀉痢等

證鍼三分留七呼灸三壯

公孫主治痰壅膈腸風下血積塊疴兼治婦人氣蠱病先補後

瀉自然瘥

註公孫穴主治痰壅胸膈腸風下血積塊及婦人氣蠱等證

鍼四分灸三壯

足部主病鍼灸要穴歌

隱白主治心脾痛築賓能醫氣疝疼照海穴治夜發瘧兼療消渴便不通

註隱白穴主治心脾疼痛鍼一分灸三壯○築賓穴主治氣

疝鍼三分灸五壯○照海穴主治夜發瘧證及消渴大便

閉鍼三分灸三壯

大都主治溫熱病傷寒厥逆嘔悶煩胎產百日內禁灸千金主

灸大便難

註大都穴主治溫熱病汗不出傷寒手足逆冷腹滿嘔吐悶

亂及大便難等證鍼三分留七呼灸三壯凡婦人懷孕及

陽足要穴圖

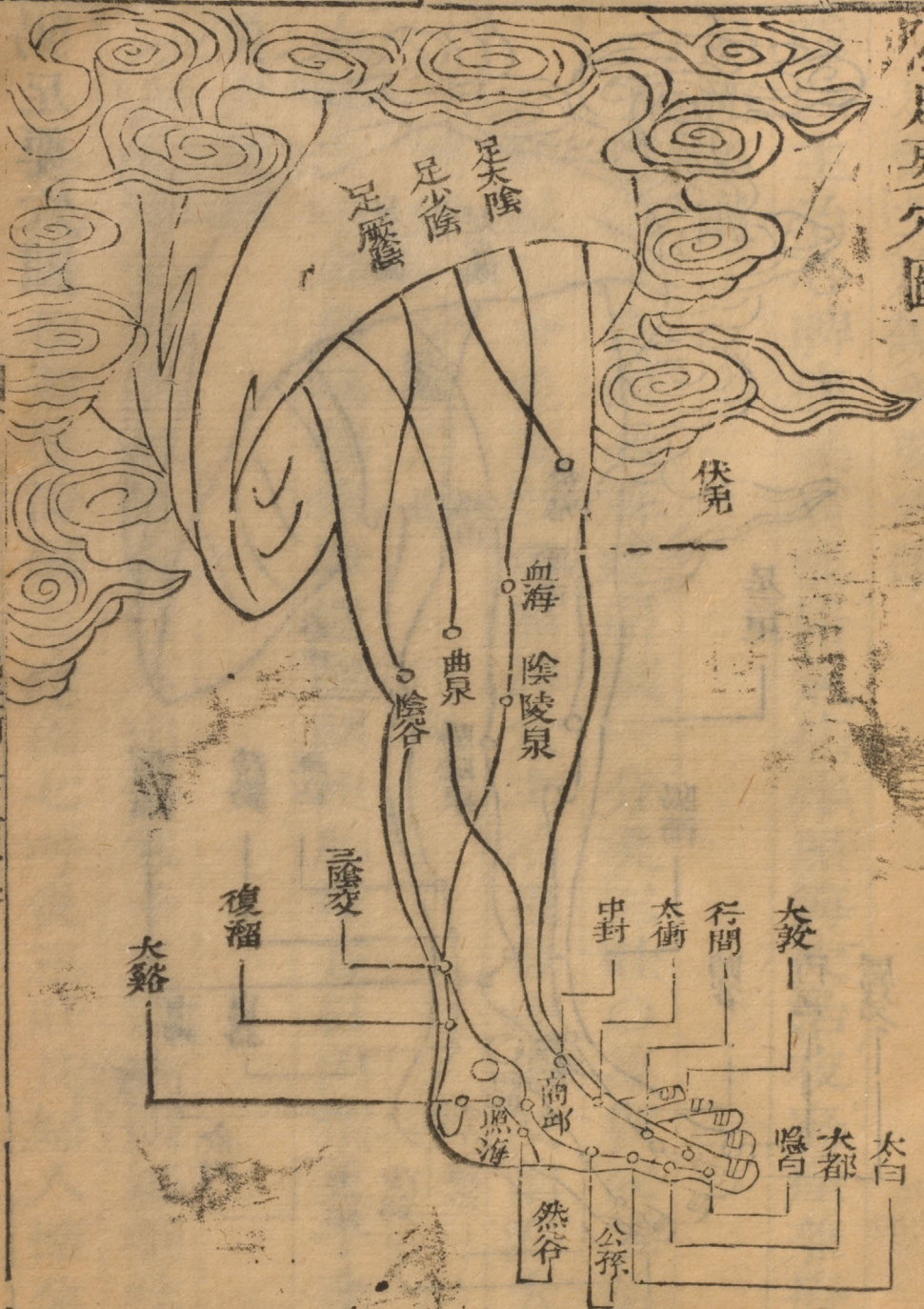
行身骨上全圖

卷八

三



陰足要穴圖



足太陰
足少陰
足厥陰

伏兔

血海
陰陵泉

曲泉
陰谷

三陰交

復溜

大谿

中封
太衝
行間
大敦

照海

然谷

公孫

太白
大都
隱白

御製醫書

卷八十五 編輯刺灸心法要訣

三十一

註

天井穴主治瘰癧癰疹鍼三分灸五壯○角孫穴主治目

中生翳鍼三分灸三壯○耳門穴主治耳聾聒耳膿汁鍼

三分留三呼禁灸○絲竹空穴主治頭痛目赤目眩視物

眈眈鍼三分留三呼禁灸

支溝穴主治... 支溝穴主治... 支溝穴主治...

支溝穴主治... 支溝穴主治... 支溝穴主治...

支溝穴主治... 支溝穴主治... 支溝穴主治...

支溝穴主治... 支溝穴主治... 支溝穴主治...

支溝穴主治... 支溝穴主治... 支溝穴主治...

支溝穴主治... 支溝穴主治... 支溝穴主治...

註
外關穴主治五藏六府結熱鼻衄吐血不止及肘臂脇肋
手指節痛癰癥結核遠頸連胃腫痛不消等證鍼三分留
七呼灸三壯

支溝中惡卒心痛大便不通脇肋疼能瀉三焦相火盛兼治血
脫暈迷生

註
支溝穴主治鬼擊卒心痛凡三焦相火熾盛及大便不通
脇肋疼痛婦人產後血暈不省人事等證鍼二分留七呼
灸七壯

天井主寫癩癧疹角孫惟主目翳生耳門耳聾耳病絲竹空
穴治頭風

中渚主治肢木麻戰振蹇攣力不加肘臂連肩紅腫痛手背癱
毒治不發

註中渚穴主治四肢麻木戰振蹇攣無力肘臂連肩紅腫疼

痛手背癱毒等證鍼二分灸三壯

陽池主治消渴病口乾煩悶瘡熱寒兼治折傷手腕痛持物不
得舉臂難

註陽池穴主治消渴口乾煩悶寒熱瘡或因折傷手腕持物
不得臂不能舉等證鍼二分禁灸

外關主治藏府熱肘臂脇肋五指疼癩癰結核連胸頸吐衄不
止血妄行

註陽谷穴主治頭面項腫手膊疼痛不舉及痔漏陰痿等證

鍼二分灸三壯

支正穴治七情鬱肘臂十指盡皆攣兼治消渴飲不止補瀉分

明自可安

註支正穴主治七情鬱結不舒肘臂十指筋攣疼痛及消渴

飲水不止等證鍼三分灸三壯

液門主治喉齦腫手臂紅腫出血靈又治耳聾難得睡刺入三

分補自寧

註液門穴主治咽喉外腫牙齦痛手臂紅腫耳暴聾不得眠

等證鍼三分留二呼灸三壯

齒腫痛痊

註

前谷穴主治癩癧頸項頰腫引耳疼痛及婦人產後無乳等證鍼一分留三呼灸三壯○小海穴主治咽喉牙齦腫痛等證鍼二分灸五壯

腕骨主治臂腕疼五指諸疾治可平後谿能治諸瘧疾能令癩癧漸漸輕

註

腕骨穴主治臂腕五指疼痛鍼二分灸三壯○後谿穴主治瘧疾癩癧鍼一分灸一壯

陽谷主治頭面病手膊諸疾有多般兼治痔漏陰痿疾先鍼後灸自然痊

五分灸七壯

肩井一穴治仆傷肘臂不舉淺刺良肩髃主治癱瘓疾手攣

腫效非常

註肩井穴主治仆傷肘臂疼痛不舉鍼五分灸五壯孕婦禁

鍼○肩髃穴主治癱瘓手攣肩腫鍼六分灸五壯

少澤主治衄不止兼治婦人乳腫疼大陵一穴何專主嘔血瘰

疾有奇功

註少澤穴主治鼻衄不止婦人乳腫鍼一分灸三壯○大陵

穴主治嘔血瘰疾鍼六分灸三壯

前谷主治癩癩疾頸項肩臂痛難堪更能兼治產無乳小海喉

難小兒驚

註

合谷穴主治破傷風風痺筋骨疼痛諸般頭痛水腫產難及小兒急驚風等證鍼三分留六呼灸三壯

陽谿主治諸熱證癰疹痲疥亦當鍼頭痛牙痛咽喉痛狂妄驚中見鬼神

註

陽谿穴主治熱病煩心癰疹痲疥厥逆頭痛牙痛咽喉腫痛及狂妄驚恐見鬼等證鍼三分留七呼灸三壯

曲池主治是中風手攣筋急痛痺風兼治一切瘧疾先寒後熱自然平

註

曲池穴主治中風手攣筋急痺風瘧疾先寒後熱等證鍼

註
中衝穴乾坤生意云此爲十井穴凡初中風跌倒卒暴昏
沉痰盛不省人事牙關緊閉藥水不下急以三稜鍼刺中
衝 少商 商陽 關衝 少衝 少澤使血氣流通實
起死回生急救之妙訣也

三里三間並二間主治牙疼食物難兼治偏風眼目疾鍼灸三
穴莫教偏

註
三里三間二間三穴主治牙齒疼痛食物艱難及偏風眼
目諸疾三穴併鍼灸之○三里穴鍼二分灸三壯○二間
穴鍼三分灸三壯○三間穴鍼三分灸三壯

合谷主治破傷風痺痛筋急鍼止疼兼治頭上諸般病水腫產

內關主刺氣塊攻兼灸心胸脇痛疼勞熱瘧疾審補瀉金鍼抽動立時寧

註內關穴主治氣塊上攻心胸脇肋疼痛勞熱瘧疾等證鍼

五分灸五壯

痰火胸疼刺勞宮小兒口瘡鍼自輕兼刺鵝掌風證候先補後

瀉效分明

註勞宮穴主治痰火胸痛小兒口瘡及鵝掌風等證鍼二分

禁灸

商陽主刺卒中風暴仆昏沉痰塞壅少商中衝關衝少少澤三

稜立回生

註少府穴主治痲瘰久不愈臂痠肘腋攣急胃中痛及婦人

陰挺陰癢陰痛男子遺尿偏墜等證鍼二分灸三壯

曲澤主治心痛驚身熱煩渴肘掣疼兼治傷寒嘔吐逆鍼灸同施立刻寧

註曲澤穴主治心痛善驚身熱煩渴臂肘搖動掣痛不能伸傷寒嘔吐氣逆等證鍼三分留七呼灸三壯

間使主治脾寒證九種心疼瘧渴生兼治癰癰生項下左右鍼灸自然平

註間使穴主治脾寒證九種心痛脾疼瘧疾口渴及癰癰久不愈患左灸右患右灸左鍼六分留七呼灸五壯

通里主治溫熱病無汗懊憹心悸驚喉痺苦嘔暴瘖症婦人經漏過多崩

註

通里穴主治溫病面熱無汗懊憹心悸驚恐喉痺苦嘔暴瘖聲瘖及婦人經血過多崩漏等證鍼三分灸三壯

神門主治悸怔忡呆癡中惡恍惚驚兼治小兒驚癇證金鍼補瀉疾安寧

註

神門穴主治驚悸怔忡呆痴卒中鬼邪恍惚振驚及小兒驚癇等證鍼三分留七呼灸三壯炷如小麥

少府主治久痰瘧肘腋拘急痛引胸兼治婦人挺痛癢男子遺尿偏墜疼

證鍼二分惟牙痛可灸餘證禁灸

少衝主治心膽虛怔忡癲狂不可遺少商惟鍼雙鵞痺血出喉
開功最奇

註

少衝穴主治心虛膽寒怔忡癲狂鍼一分灸三壯○少商
穴主治雙鵞風喉痺以三稜鍼刺微出血禁灸

少海主刺腋下瘰漏臂痺痛羊癇風靈道主治心疼痛瘈瘲暴
瘖不出聲

註

少海穴主治腋下瘰癧漏臂與風吹肘臂疼痛也及癲癇
羊鳴等證鍼五分禁灸○靈道穴主治心痛羊癇瘈瘲肘
攣暴瘖不能言等證鍼三分灸三壯

行身醫完金卷之八十五
疼亦可痊

註經渠穴主治痲瘧寒熱胸背拘急膨脹喉痺欬逆上氣數
欠嘔吐心疼等證鍼二分禁灸

太淵主刺牙齒病腕肘無力或痛疼兼刺欬嗽風痰疾偏正頭
疼效若神

註太淵穴主治牙齒疼痛手腕無力疼痛及欬嗽風痰偏正
頭疼等證鍼二分灸三壯

魚際主灸牙齒痛在左灸左右同然更刺傷寒汗不出兼治瘧
疾方欲寒

註魚際穴主治牙齒痛瘧疾初起先覺發寒傷寒汗不出等

手部主病鍼灸要穴歌

尺澤主刺肺諸疾絞腸痧痛鎖喉風傷寒熱病汗不解兼刺小兒急慢風

註

尺澤穴主治欬唾膿血喉痺肺積息賁及絞腸痧痛傷寒

汗不出小兒急慢驚風等證刺三分或三稜鍼出血禁灸

列缺主治嗽寒痰偏正頭疼治自痊男子五淋陰中痛尿血精

出灸便安

註

列缺穴主治欬嗽寒痰偏正頭疼及男子淋漓陰中疼痛

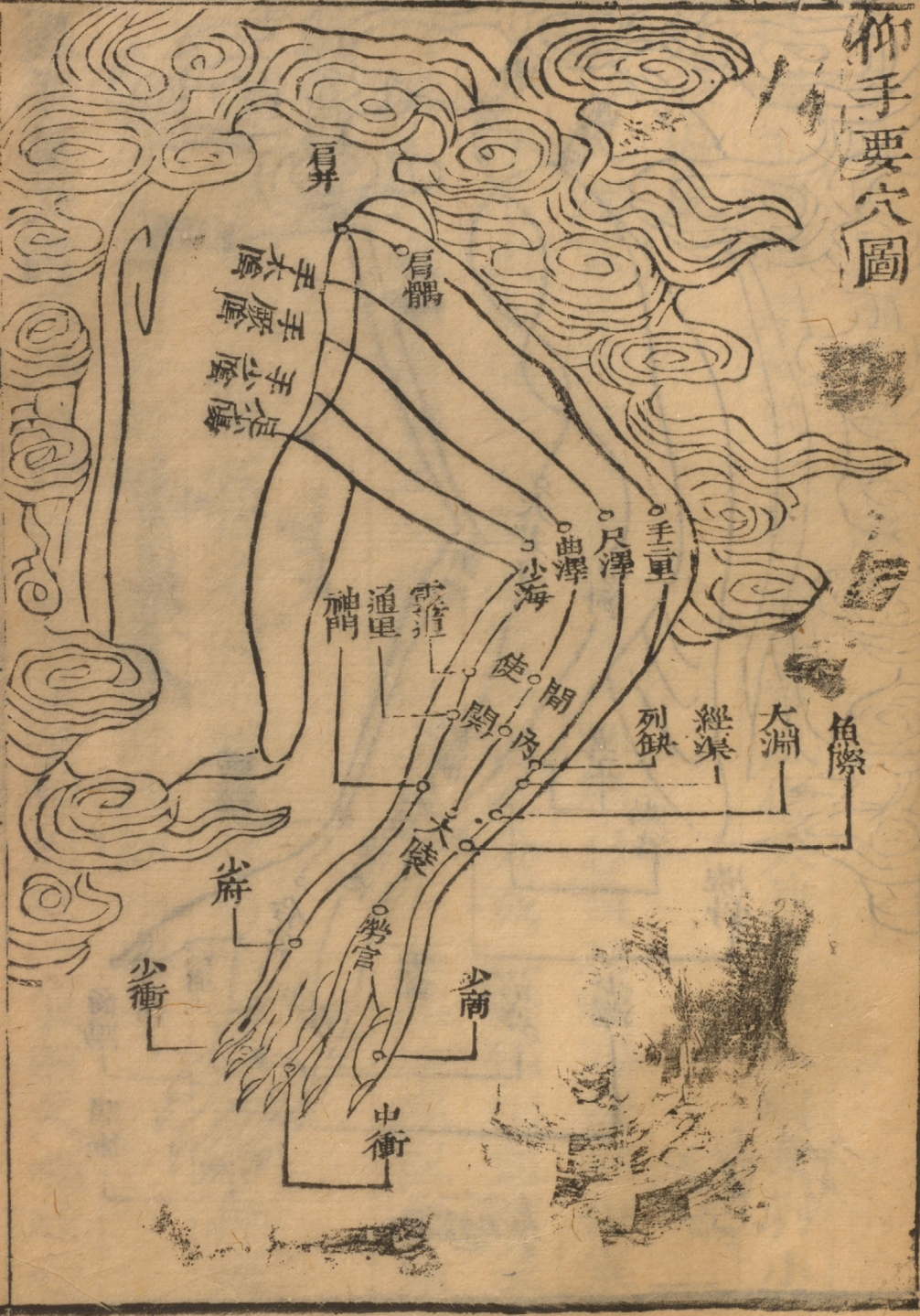
尿血精出等證鍼二分灸七壯炷如小麥

經渠主刺瘧寒熱胸背拘急脹滿堅喉痺欬逆氣數欠嘔吐心

覆手要穴圖



仰手要穴圖



印真堂自三入公監

卷之八十一 編輯刺灸心法要訣

三

註

身柱穴主治風癩發狂欬嗽痰喘腰背疼痛等證鍼五分

灸七七壯○長強穴主治諸般痔漏疼痛鍼三分灸三十

壯○百勞穴主治滿身發熱虛汗盜汗津津不止鍼五分

留三呼瀉五吸灸以年為壯

此穴在背脊第七椎下

此穴在背脊第十椎下

此穴在背脊第十一椎下

此穴在背脊第十二椎下

此穴在背脊第十三椎下

此穴在背脊第十四椎下

添疾自痊

註膀胱俞穴主治小便不通少腹脹痛及腰脊強直疼痛等

證鍼三分灸七壯

譙譙主治久瘧病五藏瘧灸藏俞平意舍主治脇滿痛兼療嘔

吐立時寧

註譙譙俞穴主治久瘧若五藏瘧灸五藏俞五藏俞者心肝

脾肺腎俞也俱鍼六分灸二七壯○意舍穴主治兩脇脹

滿疼痛嘔吐鍼五分灸三壯

身柱主治羊癇風欬嗽痰喘腰背疼長強惟治諸般痔百勞穴

灸汗津津

分灸三壯

腎俞主灸下元虛令人有子效多奇兼灸吐血聾腰痛女痘婦帶不能遺

註

腎俞穴主治下元諸虛精冷無子及耳聾吐血腰痛女勞

痘婦人赤白帶下等證灸三壯禁鍼

大腸俞治腰脊疼大小便難此可通兼治泄瀉痢疾先補後

瀉要分明

註

大腸俞穴主治腰脊疼痛大小便不通及泄瀉痢疾等證

鍼三分灸三壯

膀胱俞治小便難少腹脹痛不能安更治腰脊強直痛艾火多

兒慢脾風

註脾俞穴主治內傷脾胃吐瀉瘧痢黃疸食積癥瘕吐血喘

急及小兒慢脾風證灸五壯禁鍼

三焦俞治脹滿疼積塊堅硬痛不寧更治赤白休息痢刺灸此

穴自然輕

註三焦俞穴主治脹滿積塊堅硬疼痛及赤白痢疾不止等

證鍼二分灸五壯

胃俞主治黃疸病食畢頭目即暈眩瘧疾善饑不能食艾火多

加自可痊

註胃俞穴主治黃疸食畢頭眩瘧疾善饑不能食等證鍼三

肝俞主灸積聚痛兼灸氣短語聲輕更同命門一併灸能使瞽
目復重明

註肝俞穴主治左脇積聚疼痛氣短不語若同命門穴一併
灸之即兩目昏暗者可使復明肝俞穴灸七壯禁鍼命門

穴鍼五分灸三壯

膽俞主灸脇滿嘔驚悸卧睡不能安兼灸酒疸目黃色面發赤

斑灸白痊

註膽俞穴主治兩脇脹滿乾嘔驚悸卧睡不安及酒疸目睛

發黃面發赤斑等證灸三壯禁鍼

脾俞主灸傷脾胃吐瀉瘧痢疸癥喘急吐血諸般證更治嬰

加嗅自通

註風門穴主治腠理不密易感風寒欬嗽吐痰咯血鼻衄及

一切鼻中諸病鍼三分灸五壯

肺俞內傷嗽吐紅兼灸肺痿與肺癰小兒龜背亦堪灸肺氣舒

通背自平

註肺俞穴主治內傷外感欬嗽吐血肺痿肺癰小兒龜背鍼

三分留七呼灸三壯

膈俞主治胸脇痛兼灸痰瘧疰癖功更治一切失血證多加艾

灼總收功

註膈俞穴主治胸脇疼痛痰瘧疰癖一切血瘀灸三壯禁鍼

膏盲一穴灸勞傷百損諸虛無不良此穴禁鍼惟宜艾于金百壯效非常

註膏盲穴主治諸虛百損五勞七傷身形羸瘦夢遺失精上

氣欬逆痰火發狂健忘怔忡胎前產後勞瘵傳尸等證灸

至則七七壯至百壯

大杼主刺身發熱兼刺瘧疾欬嗽痰神道惟灸背上病怯怯短

氣艾火添

註大杼穴主治遍身發熱瘧疾欬嗽多痰鍼五分禁灸○神

道穴主治背上冷痛怯怯短氣灸七壯禁鍼

風門主治易感風風寒痰嗽吐血紅兼治一切鼻中病艾火多

背部主病鍼灸要穴歌

腰俞主治腰脊痛冷痺強急動作難腰下至足不仁冷婦人經

病溺赤痊

註腰俞穴主治腰脊重痛舉動不得俯仰艱難腰以下至足

冷痺不仁及婦人經閉溺血等證刺二分留七呼灸五壯

至陽耑灸黃疸病兼灸痞滿喘促聲命門老虛腰痛證更治脫

肛痔腸風

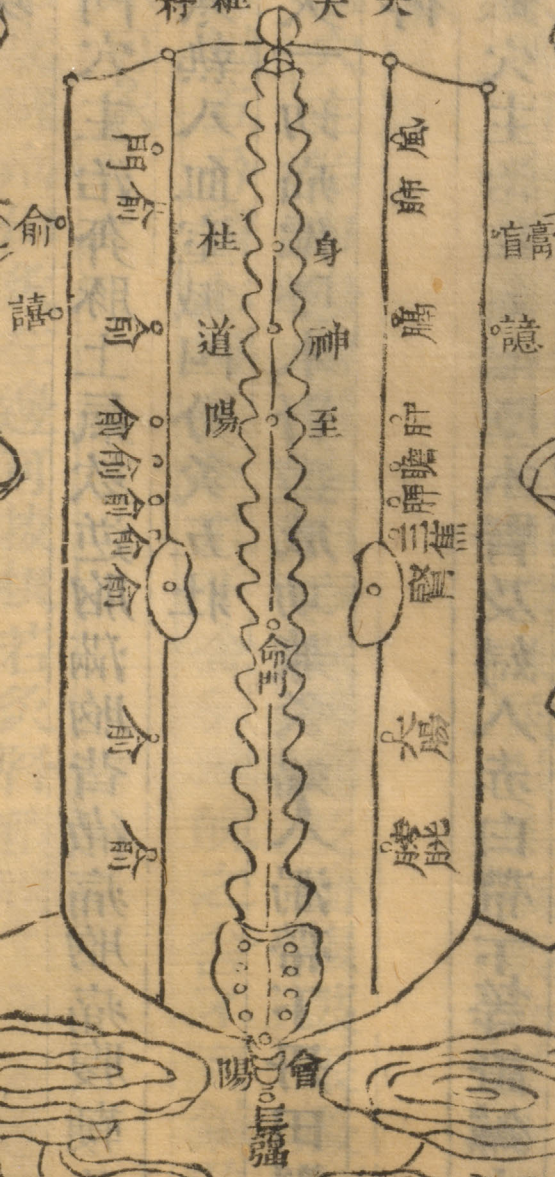
註至陽穴主治身面俱黃胸脇支滿喘促不寧鍼五分灸三

壯○命門穴主治老人腎虛腰疼及久痔脫肛腸風下血

等證鍼五分灸三壯若年二十以上者不宜灸灸恐絕子

背 部 要 穴 圖

大 大 椎 杼



行身醫...

灸三壯一云百壯

期門主治奔豚病上氣欬逆胸背疼兼治傷寒脇痛熱入血室刺有功

註

期門穴主治奔豚上氣欬逆胸滿胸背徹痛胸痛腹鞭及傷寒熱入血室鍼四分灸五壯

帶脈主灸一切疝偏墜木腎盡成功兼灸婦人濁帶下丹田溫煖自然停

註

帶脈穴主治疝氣偏墜木腎及婦人赤白帶下等證鍼六分灸五壯

○日月穴主治嘔吐吞酸鍼七分灸五壯○大赫穴主治遺精鍼三分灸五壯

天樞主灸脾胃傷脾瀉痢疾甚相當兼灸鼓脹癥瘕病艾火多加病必康

註

天樞穴主治內傷脾胃赤白痢疾脾瀉及臍腹鼓脹癥瘕等證鍼五分留七呼灸五壯千金云魂魄之舍不可鍼孕婦不可灸

章門主治痞塊病但灸左邊可拔根若灸腎積臍下氣兩邊齊灸自然平

註

章門穴主治痞塊多灸左邊腎積灸兩邊鍼六分留六呼

冷總皆宜

註

氣海穴主治一切氣疾陰證痼冷及風寒暑濕水腫心腹
鼓脹諸虛癥瘕等證鍼八分灸五壯○關元穴主治諸虛
腎積及虛老人泄瀉遺精白濁等證鍼八分留七呼灸七
壯千金云婦人鍼之則無子○中極穴主治下元寒冷虛
損及婦人月事不調赤白帶下鍼八分留十呼灸三壯孕
婦不可灸

膺腫乳癰灸乳根小兒龜胸灸亦同嘔吐吞酸灸日月大赫專
治病遺精

註

乳根穴主治胸前腫乳癰小兒龜胸等證鍼三分灸三壯

穴主治內傷脾胃心脾痛癢疾痰暈痞滿翻胃等證鍼八分灸七壯一云二七壯至百壯孕婦不可灸

水分脹滿臍突鞭水道不利灸之良神闕百病老虛瀉產脹漉難兒脫肛

註

水分穴主治鼓脹堅鞭肚臍突出小便不利灸五壯禁鍼

孕婦不可灸○神闕穴主治百病及老人虛人泄瀉又治

產後腹脹小便不通小兒脫肛等證灸三壯禁鍼一法納

炒乾淨鹽填滿臍上加厚薑一片蓋定上加艾炷灸百壯

或以川椒代鹽亦妙

氣海主治臍下氣關元諸虛瀉濁遺中極下元虛寒病一切瘡

胸腹部主病鍼灸要穴歌

膻中穴主灸肺癰欬嗽哮喘及氣瘦巨闕九種心疼病痰飲吐

水忌責寧

註 膻中穴主治哮喘肺癰欬嗽氣瘦等證灸七壯禁鍼○巨

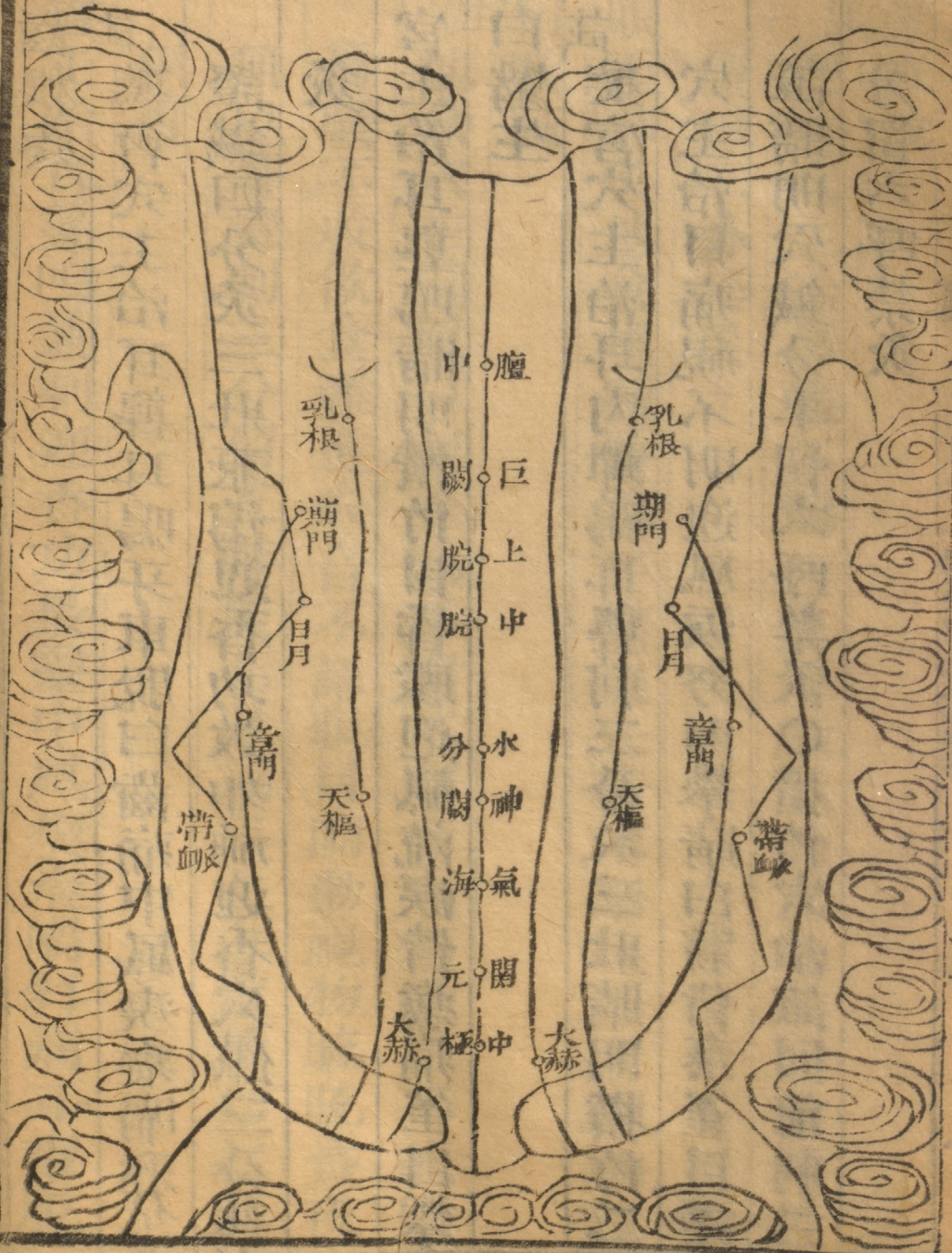
闕穴主治九種心痛痰飲吐水腹痛息責等證鍼三分留

七呼灸七壯

分留七呼灸
不可灸○中脘

二完下承其穴與口完三合卑胃身兼台卑痛量吝滿羽

胸腹要穴圖



行集醫宗金鑑卷八十五

五

白齒根疼

註

聽會穴主治耳聾耳鳴牙車脫白齒痛中風瘈瘲喎邪等
證鍼四分灸三壯兼瀉迎香功效如神迎香穴鍼三分禁
灸

聽宮主治耳聾鳴睛明攢竹目昏朦迎風流淚眥癢痛雀目攀
睛白翳生

註

聽宮穴主治耳內蟬鳴耳聾刺三分灸三壯睛明攢竹二
穴主治目痛視不明迎風淚努肉攀睛白翳眥癢雀目諸
證睛明穴鍼分半留六呼禁灸○攢竹穴治證同前刺三
分留六呼禁灸

知禁火攻

註

迎香穴主治鼻塞不聞香臭浮腫風動面癢狀如蟲行等證鍼三分禁灸

口眼歪邪灸地倉頰腫脣弛牙噤強失音不語目不閉瞶動視物目眈眈

註

地倉穴主偏風口眼歪邪牙關不開齒痛頰腫目不能閉脣緩不收飲食難進失音不語眼目瞶動視物眈眈昏夜無見等證刺三分留五呼灸七壯或二七壯重者七七壯俱可

聽會主治耳聾鳴兼刺迎香功最靈中風痲痺喎斜病牙車脫

風急慢災

註

水溝穴主治中風口噤牙關不開卒中惡邪鬼擊不省人事癲癇卒倒口眼歪邪風水面腫及小兒急慢驚風等病刺三分留六呼灸三壯至七壯炷如小麥然灸不及鍼承漿主治男七疝女子瘦聚兒緊唇偏風不遂刺之效消渴牙疳灸功深

註

承漿穴主治男子諸疝女子瘦聚小兒撮口及偏風半身不遂口眼喎邪口噤不開消渴飲水不休口齒疳蝕生瘡等證刺二分留五呼灸三壯

迎香主刺鼻失臭兼刺面癢若蟲行先補後瀉三分刺此穴須

頰風自痊

註

率谷穴主治傷酒嘔吐痰眩刺三分灸三壯風池穴治肺受風寒及偏正頭風刺四分灸三壯七壯炷宜小頰車穴治落頰風落頰風者下頰脫落也刺三分灸三壯炷如小麥

臨泣主治鼻不通眵眦冷淚雲翳生驚癩反視卒暴厥日晡發瘧脇下疼

註

臨泣穴主治鼻塞目眩生翳眵眦眼目諸疾及驚癩反視卒暴痰厥瘧疾晚發等病刺三分留七呼禁灸

水溝中風口不開中惡癩癰口眼歪刺治風水頭面腫灸治兒

病與傷寒

註

瘧門風府二穴主治中風舌緩暴瘖不語傷風傷寒頭痛
項急不得回顧及抽搐等病瘧門穴鍼二分不可深入禁
灸風府穴鍼三分留三呼禁灸

頭維主刺頭風疼目痛如脫淚不明禁灸隨皮三分刺兼刺攢
竹更有功

註

頭維攢竹二穴主治頭風疼痛如破目痛如脫淚出不明
頭維穴隨皮鍼三分禁灸○攢竹穴刺一分留六呼禁灸
隨皮者鍼入即眠鍼隨皮刺去也

率谷酒傷吐痰眩風池主治肺中寒兼治偏正頭疼痛頰車落

分禁灸

上星通天主鼻淵瘰肉痔寒灸能痊兼治頭風目諸疾炷如小

麥灼相安

註

上星通天二穴主治鼻淵鼻塞瘰肉鼻痔左鼻灸右右鼻

灸左左右鼻俱病者左右俱灸灸後鼻中當去一塊形如

朽骨狀其病自愈兼治頭風目疾等證也上星穴宜刺三

分留六呼灸五壯一云宜三稜鍼出血以瀉諸陽之熱氣

通天穴宜刺三分留七呼灸三壯其壯如小麥大始相宜

也

癱門風府祇宜刺中風舌緩不能言頸項強急及癱瘓頭風百

頭部主病鍼灸要穴歌

百會主治卒中風兼治癩癇兒病驚大腸下氣脫肛病提補諸陽氣上升

註

百會穴提補陽氣上升主治大人中風痰火癩癇小兒急

慢驚風大腸下氣脫肛等證鍼二分灸五壯

神庭主灸羊癩風目眩頭痛灸腦空翳風專刺耳聾病兼刺癩癧項下生

註

神庭穴主治風癩羊癩灸三壯禁鍼刺○腦空穴主治偏

正頭疼目眩刺四分灸五壯○翳風穴主治耳聾及癩癧

鍼經云先將銅錢約二十文令患者咬之尋取穴中鍼三

後頭要穴圖



此圖係...

覆手要穴圖

手部主病鍼灸要穴歌

陰足要穴圖

陽足要穴圖

足部主病鍼灸要穴歌

腹背主病鍼灸要穴圖

針灸要穴圖

前頭要穴圖

神神神氣心去要指目粒

新醫宗金鑑卷八十五

御纂醫宗金鑑卷八十五

編輯刺灸心法要訣目錄

前面要穴圖

後頭要穴圖

頭部主病鍼灸要穴歌

胸腹部要穴圖

胸腹部主病鍼灸要穴歌

背部要穴圖

背部主病鍼灸要穴歌

仰手要穴圖

本不與泉穴也利權源泉前必也

突或中天突穴也與天交穴土行其能不歸地土中與

氣厚不一也與地交也門穴也又與土能交然地與土

合氣厚不一也與地交也門穴也又與土能交然地與土

行至乳下二肋端縫之下二寸腹哀穴也又與足厥陰交
於乳下二肋端縫期門穴也又與任脈交於結喉下一寸
宛宛中天突穴也從天突穴上行在頷下結喉上中央舌
本下廉泉穴此陰維脈氣所發也

陰維脈穴歌

陰維之穴起築賓府舍大橫腹哀循期門天突廉舌本此是陰
維脈維陰

陰維脈分寸歌

陰維脈起足少陰內踝之後尋築賓少腹之下稱府舍大橫平
臍是穴名此穴去中三寸半行至乳下腹哀明期門直乳二肋
縫天突結喉下一寸

註

陰維起於諸陰之交者謂起於足少陰腎經之足內踝後
上臑分中名曰築賓穴也與足太陰交於少腹下去腹中
行三寸半府舍穴也又平臍去中行三寸半大橫穴也又

陰 維 脈 穴 圖



陰維脈循行歌

陰維脈起足少陰內踝上行穴築賓循腹至乳上結喉維絡諸
陰會於任

註

陰維之脈起於足少陰經內踝上行築賓之穴循腹至乳
上結喉至廉泉穴維絡諸陰會於任脈也

陰維脈循行圖



至舌本下
廉泉穴
上結喉與任脈交

至乳

循腹

上膈
起於內踝後

御纂醫宗金鑑
卷八十一
編輯刺灸心法要訣

三

下一寸金門穴也從金門穴行於足少陽膽經之足外踝
上七寸陽交穴也又與手足太陽及躄脈會於肩後大骨
下胛上廉臑俞穴也又與手足少陽會於缺盆中上髂骨
際天髃穴也又會於肩上陷中肩井穴也從肩井穴上頭
與足少陽會於眉上一寸陽白穴也從陽白穴上行於目
上直入髮際本神臨泣穴也從臨泣穴上行二寸正營穴
也從正營穴循行枕骨下腦空穴也從腦空穴下行至耳
後大筋外廉風池穴也又與督脈會於項後風府瘕門穴
此陽維脈氣所發也

陽維脈穴歌

陽維脈起穴金門睛俞天髻肩井深本神陽白並臨泣正營腦
空風池巡風府瘕門此二穴項後入髮是其根

陽維脈分寸歌

陽維脈起足太陽外踝一寸金門藏踝上七寸陽交位肩後胛
上睛俞當天髻穴在缺盆上肩上臨中肩井鄉本神入髮四分
許肩上一寸陽白詳入髮五分臨泣穴上行一寸正營場枕骨
之下腦空位風池耳後陷中藏項後入髮瘕門穴入髮一寸風

府疆

註
陽維起於諸陽之會者謂起於足太陽膀胱經之足外踝

在身圖穴全圖

陽維脈穴圖



三

陽維陰維循行經文

二十八難曰陽維陰維者維絡于身溢畜不能環流灌溢諸經者也故陽維起於諸陽之會陰維起于諸陰交也

陽維脈循行歌

陽維脈起足太陽外踝之下金門疆從肱背肩項面頭維絡諸陽會督場

註陽維之脈起于足太陽經外踝之下金門穴也從肱骨背外肩胛項旁面上頭後至瘖門穴維絡諸陽會於督脈也

針灸醫宗全錄

陽維脈循行圖



至極門會督脈

上頭後

項

肩胛

背外

從胛骨

起於足太陽之筋

上循胸裏入缺盆上出人迎之前入頰鼻旁屬目內眥外
宛宛中睛明穴合於太陽陽蹻上行氣並相還則爲濡目
之用矣故知陰蹻脈氣若不與陽蹻脈氣並榮於目則目
不能合也此陰蹻循行之經脈也

陰躄脈穴歌

陰躄起於然谷穴上行照海交信列三穴原本足少陰足之太
陽睛明接

陰躄脈分寸歌

陰躄脈起足少陰足內踝前然谷尋踝下一寸照海陷踝上二
寸交信真目內眥外宛中取睛明一穴甚分明

註

陰躄者以其所行陰經為足少陰之別脈也起於足少陰
腎經足內踝前大骨下陷中然谷穴也從然谷穴循內踝
之下一寸照海穴也從照海穴不循太谿穴又郤於足內
踝之上二寸直行交信穴從交信穴上循陰股入陰而行

陰 騎 肭 穴 圖



睛明

交信

然谷

照海

神醫心法

卷八十一

編刺灸心法要訣

三

陰蹻循行歌

陰蹻亦起於跟中少陰之別內踝行上循陰股入胸腹上至咽喉至睛明

註

陰蹻之脈亦起於跟中由少陰別脈然谷之穴上行內踝循陰股入胸腹上至咽喉睛明穴亦會於太陽也

陰 蹻 脈 循 行 圖



外踝下五分陷中申脈穴也從申脈繞後跟骨下僕參穴也從僕參穴又前斜足外踝上三寸附陽穴也又與足少陽會於季脇軟骨端下八寸三分居髀穴也又與手陽明會於臑骨頭肩端上肩髃穴也從肩髃穴上行肩尖上兩叉骨巨骨穴也又與手足太陽陽維會於肩後大骨下胛上廉臑俞穴也又與手足陽明會於夾口吻旁四分地倉穴也從地倉穴行於鼻孔旁八分巨髃穴也又與任脈足陽明會於目下七分承泣穴也又與手足太陽足陽明陰蹻會於目內眥外一分睛明穴也

陽蹻脈穴歌

陽蹻脈起申僕陽居膠肩髀巨骨鄉臑俞地倉巨膠泣終於睛
明一穴強

陽蹻脈分寸歌

陽蹻脈起足太陽申脈外踝五分藏僕參後繞跟骨下附陽外
踝三寸鄉居膠監骨上陷取肩髀一穴肩尖當肩上行名巨
骨肩髀之上臑俞坊口吻旁四地倉位鼻旁八分巨膠疆目下
七分是承泣目內眦出睛明昂

註 蹻者足也奇經涉於足者之名也曰陽者以其所行陽經

也陽蹻者謂足太陽經之別脈也起於足太陽膀胱經足

陽 躄 穴 圖



註
陽蹻之脈起於足跟之中上合三陽外踝上行從脇少陽
居髖之穴上循肩入頸頰陽明之肩髃承泣等穴屬目內
眥而會太陽也

陽蹻陰蹻循行經文

靈樞脈度篇曰蹻脈者少陰之別起於然谷之後上內踝之上直上循陰股入陰上循胸裏入缺盆上出人迎之前入鳩屬目內眥合於太陽陽蹻而上行氣並相還則為濡目目氣不榮則目不合

二十八難曰陽蹻脈者起於跟中循外踝上行入風池陰蹻脈者亦起於跟中循內踝上行至咽喉交貫衝脈

陽蹻脈循行歌

陽蹻脈起於跟中上合三陽外踝行從脇循肩入頸頰屬目內

眥太陽經

陽 蹻 脈 循 行 圖



入風池

入缺盆

屬胃內骨

去人迎之前

循胸裏

循外踝

趨於跟中

編解刺灸心法要訣

帶脈部分足少陽季脇寸八是其鄉由帶三寸五樞穴過章五
三維道當

註 帶脈部分在足少陽經季脇之下一寸八分即帶脈穴也

從帶脈穴下三寸即五樞穴也從五樞穴下行過肝經之章

門穴下五寸三分即維道穴也

帶脈穴歌

帶起少陽帶脈穴繞行五樞維道間京門之下居髖上周迴季
脇束帶然

註

足少陰之正脈出於然谷循內踝後其別者入跟中上膈
內至膈中別走而合太陽上至腎之氣穴穴當十四椎內
與足少陰衝脈會外與足少陽帶脈合會而不與衝脈偕
行出於季脇屬少陽帶脈穴也故難經曰帶脈者起於季
脇也迴身一周者謂起於足少陽帶脈穴循行五樞穴維
道穴不行居髖穴迴行如帶故曰帶脈也

帶脈分寸歌

帶脈穴圖



帶脈 五樞 維道

帶脈循行經文

靈樞經脈別篇曰足少陰上至膈中別走太陽而合上至腎當十四椎出屬帶脈

二十八難曰帶脈者起於季脇迴身一周

帶脈循行歌

帶脈足少陰經脈上膈別走太陽經合腎十四椎屬帶起於季脇繞身行

註

帶脈本由足少陰經之脈上至膈中別走太陽而合腎當十四椎出屬帶脈故起於季脇繞身一周行也

帶脈循行圖



然衝脈亦起於胞中並足少陰而上行是任脈督脈衝脈
乃一源而三岐者故人身之有腹背猶天地之有子午任
督之有前後猶二陸之分陰陽也胞中者謂男女丹田之
通稱也在女子謂之女子胞在男子卽精室也

接

任督衝三脈素問骨空論曰任脈起於中極之下毛際以
上是外指少腹之分也循腹裏是內指包中也督脈起於
少腹以下骨中央女子廷孔男子陰器合篡貫脊屬腎亦
是外指少腹內指胞中也衝脈起於氣街並少陰之經亦
是指於胞中也雖未明言胞中而實未嘗不起於胞中也
是以知任督衝三脈皆起於胞中然三脈皆後天水穀所
化胃氣出於氣街會於胞中與先天腎間動之真氣並行
而充身者也由此觀之三脈同出一源無疑矣故王冰內
經註甲乙經鍼灸圖經以任脈循背者謂之督脈自少腹
上謂之任脈亦謂之督脈則是以背腹陰陽別為名目耳

衝脈穴歌

衝脈俠臍起橫骨大氣四注盲俞同商石陰通幽門穴至胸散
布任流行

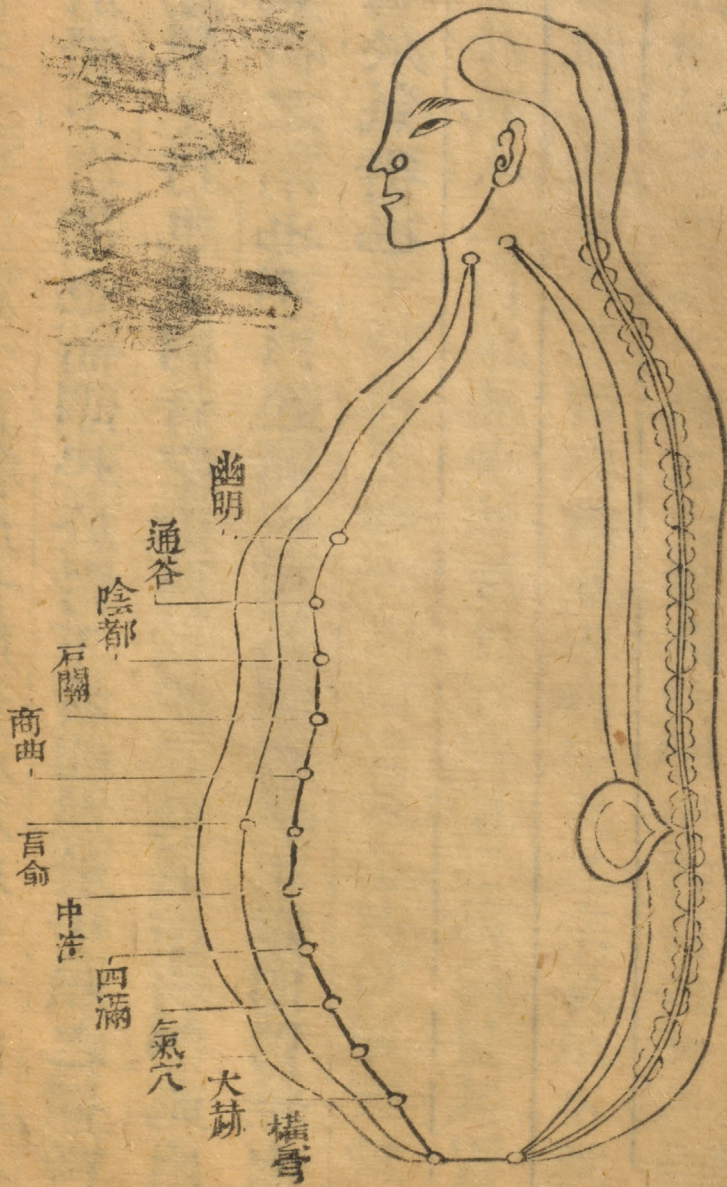
衝脈分寸歌

衝脈分寸同少陰起於橫骨至幽門上行每穴皆一寸穴開中
行各五分

註

衝脈起於足陽明並於足少陰腹氣之街俠臍中行左右
五分而上行自少腹下尖陰上橫骨穴從橫骨穴上行大
赫氣穴四海中注盲俞商曲石關陰都通谷幽門等共十
一穴每穴上行相去各一寸中行左右各五分

衝 脈 穴 圖



樞五音五味篇又曰衝脈任脈皆起於胞中者卽此之起於腎下之謂也而謂起於腎下者卽並於少陰之經腎閱動氣上行也素問骨空論曰衝脈起於氣衝者卽此出於氣街之謂也不曰起而曰出者謂穀氣由陽明胃經出而會於氣街也

絡名之曰海不爲乖

註

衝脈者起於氣街是起於腹氣之街也名曰氣街者是謂氣所行之街也一身之大氣積於胸中者有先天之真氣是所受者卽人之腎間動氣也有後天之宗氣是水穀所化者卽人之胃氣也此所謂起於腹氣之街者是起胃中穀氣也並於少陰者是並於腎間動氣也其真氣與穀氣相並俠臍上行至胸中而散是謂大氣至胸中分布五藏六府諸經而充身者也靈樞順逆肥瘦篇曰衝脈者五藏六府之海也五藏六府皆稟氣焉靈樞動俞篇又曰衝脈者十二經之海與少陰之大絡起於腎下出於氣街也靈

衝脈循行經文

素問骨空論曰衝脈者起於氣街並於少陰之經俠臍上行至胸中而散

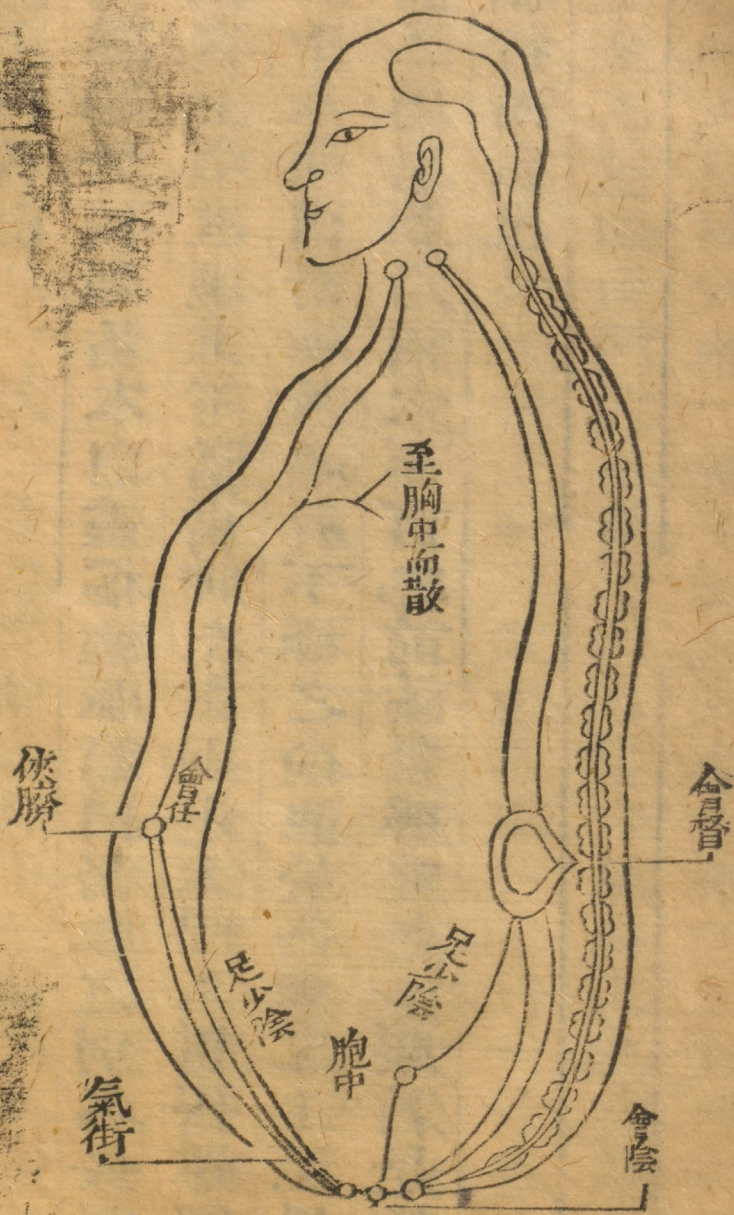
靈樞衛氣篇曰請言氣街胸氣有街腹氣有街頭氣有街脛氣有街故氣在頭者止之於腦氣在胸者止之膺與背俞氣在腹者止之背俞與衝脈在臍之左右之動脈者氣在脛者止之於氣街與承山踝上

衝脈循行歌

衝脈起於腹氣街後天宗氣氣衝來並於先天之真氣相並俠臍上胸街大氣至胸中而散會合督任充身懷分布藏府諸經

衝 脈 循 行 圖

石象醫宗金鑑 卷之十四



端穴也唇內齒上齧縫中齧交穴也凡二十八穴循行黃之中行者也

按督脈始於長強者本自靈樞經脈篇曰督脈之別名長強俠脊上項散頭上下當肩胛左右別走太陽入貫脊難經二十八難曰督脈者起於下極之俞並於脊裡之上至風府入屬於腦乃指穴而言也前論督脈起於少腹者是指循行而言也

也七椎下至陽穴也六椎下靈台穴也五椎下神道穴也
三椎下身柱穴也一椎下陶道穴也一椎之上大椎穴也
上至上髮際瘛門穴也從瘛門入髮際風府穴也從風府
上行一寸五分枕骨上腦戶穴也從腦戶上行一寸五分
強間穴也從強間上行一寸五分後頂穴也從後頂上行
一寸五分直兩耳尖頂陷中百會穴也從百會前行一寸
五分前頂穴也從前頂前行一寸五分顙會穴也從顙會
又前行一寸上星穴也從上星至前髮際神庭穴也前後
髮際合骨度共一尺二寸也從前髮際下至鼻端準頭素
窳穴也鼻柱下溝中央近鼻孔陷中水溝穴也脣上端兌

頂強七寸百會頂中取耳尖前後髮中央前頂前行八寸半前行一尺顙會量一尺一寸上星位前髮尺二神庭當鼻端準頭素髖穴水溝鼻下人中藏兌端脣上端上取齦交脣內齒縫鄉

註

督脈之別起於長強者即繞篡後外合太陽循行尾閭間長強穴也俠脊上項散頭上下當肩左右別走太陽入貫脊謂督脈循外而上行也故難經曰起於下極之俞即長強尾閭間也並於脊裏即俠脊也上至風府入屬於腦即上頂散頭也從長強貫脊上行二十一椎下腰俞穴也十六椎下陽關穴也十四椎下命門穴也十三椎下懸樞穴也十一椎下脊中穴也十椎下中樞穴也九椎下筋縮穴

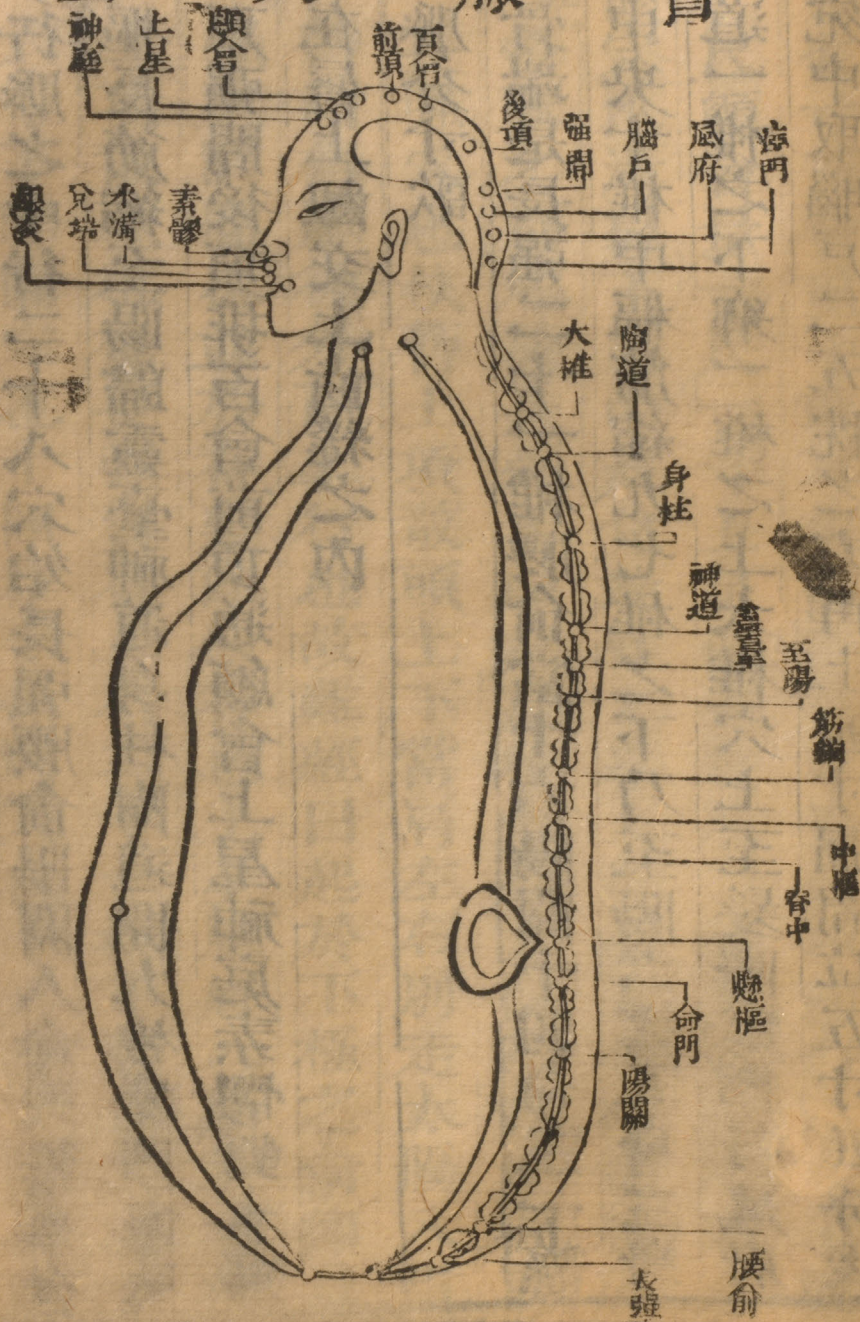
從醫宗金鑑 卷八十四
督脈穴歌

督脈行脈之中行二十八穴始長強腰俞陽關八命門懸樞脊
中中樞長筋縮至陽歸靈臺神道身柱陶道開大椎瘕門連風
府腦戶強間後頂排百會前頂通顙會上星神庭素膠對水溝
兌端在脣上齦交上齒縫之內

督脈分寸歌

尾閭骨端是長強二十一椎腰俞當十六陽關十四命三三懸
樞脊中央十椎中樞筋縮九七椎之下乃至陽六靈五身三身
柱陶道一椎之下鄉一椎之上大椎穴上至髮際瘕門行風府
一寸宛中取腦戶二五枕之方再上四寸強間位五寸五分後

督 脈 穴 圖



會於關元貫脊屬腎俠腎上行與衝脈會於腹氣之街故
 經曰自少腹直上貫臍中央上貫心入喉上頤環唇內行
 至督脈齟交而終外行繫兩目之下中央循行目內眥會
 於太陽故經曰與太陽起於目內眥上額交顛上入絡腦
 還出別下項循肩髃內俠脊抵腰中入循脊絡腎復會於
 少陰此督脈之循行也

督脈者起於少腹中央關元之穴

同瀝此景申即督脈之別名也

交脈入絡經脈出入於骨節之間

厥入於上通於腎當其出於目內眥

氣入喉上頤環唇當上繫兩目中央下始合內背絡太陽上額
交顛入絡腦還出下項肩髀場俠脊抵腰入循脊絡腎莖纂等
同鄉此是申明督脈路總為陽脈之督綱

註

督脈者起於少腹下骨中央謂男女少腹以下橫骨內之
中央即女子入繫廷孔之端男子陰器合纂間也男子陰
莖盡處精室孔溺孔合並一路合纂處也即女子胞孔溺
孔合並之處廷孔之端即下文曰與女子等也其絡循陰
器合纂間繞纂後行是謂本絡外合太陽中絡也別絡繞
臀是謂別絡內並少陰腹裏也故經曰至少陰與巨陽中
絡者合也至少陰者循行上股內後廉循腹裏與任脈上

陽穴也。○從合陽下行踰腸中央陷中脚跟上七寸承筋穴也。○從承筋下行腿肚下尖分肉間陷中承山穴也。○從承山斜行足外踝後上七寸陷中飛陽穴也。○從飛陽下行足外踝上三寸筋骨之間附陽穴也。○從附陽下行足外踝後五分跟骨上陷中細動脈應手崑崙穴也。○從崑崙下行足跟骨下陷中拱足取之僕參穴也。○從僕參行足外踝下五分陷中容爪甲許白肉際申脈穴也。○從申脈下行一寸金門穴也。○從金門行足外側大骨下赤白肉際陷中京骨穴也。按而得之小指本節後大骨名京骨其穴在骨下。○從京骨行足小指外側本節後陷中赤

下去脊中各三寸半正坐取之育門穴也○從育門下行
第十四椎下去脊中各三寸半陷中正坐取之志室穴也
○從志室下行第十九椎下去脊中各三寸半伏而取之
胞盲穴也○從胞盲下行第二十一椎下去脊中各三寸
半陷中伏而取之秩邊穴也○從秩邊下行在尻臀下陰
股上約紋中承扶穴也○從股門外循斜上一寸屈膝得
之浮郄穴也故在委陽穴上一寸也○從浮郄下行仍在
承扶穴下六寸屈伸取之委陽穴也而與會陽下合膈中
也○從委陽下行膈中央約紋動脈陷中令人仰頰至地
伏臥取之委中穴也○從委中下行膝膈約紋下三寸合

上中央舌本下仰而取之廉泉穴也。○從廉泉上行在頤
前下脣稜下陷中承漿穴也。

之中神闕穴也○從神闕上行臍上一寸水分穴也○從水分上行臍上二寸下腕穴也○從下腕上行臍上三寸建里穴也○從建里上行在臍上四寸中腕穴也○從中腕上行在臍上五寸上腕穴也○從上腕上行在兩岐骨下二寸巨闕穴也○從巨闕上行一寸鳩尾穴也○從鳩尾上行一寸陷中中庭穴也○從中庭上行一寸六分臘中穴也○從臘中上行一寸六分陷中玉堂穴也○從玉堂上行一寸六分陷中紫宮穴也○從紫宮上行一寸六分陷中華蓋穴也○從華蓋上行一寸陷中璇璣穴也○從璇璣上行一寸天突穴也○從天突上行在領下結喉

在氣醫金鑑卷八十四
上寸六玉堂主臚上紫宮三寸二臚上華蓋四八舉四寸臚上
璇璣五寸八璣上一寸天突起天突喉下約四寸廉泉頷下骨
尖已承漿頤前脣稜下任脈中央行腹裏

註

會陰穴在前陰後陰之中間任督衝三脈所起督由會陰
而行背任由會陰而行腹衝由會陰而行足也○從會陰
上行橫骨上毛際陷中動脈應手臚下五寸曲骨穴也○
從曲骨上行在臚下四寸中極穴也○從中極上行在臚
下三寸即關元穴也○從關元上行在臚下二寸石門穴
也○在石門上行在臚下一寸五分宛宛中氣海穴也○
從氣海上行在臚下一寸陰交穴也○從陰交上行當臚

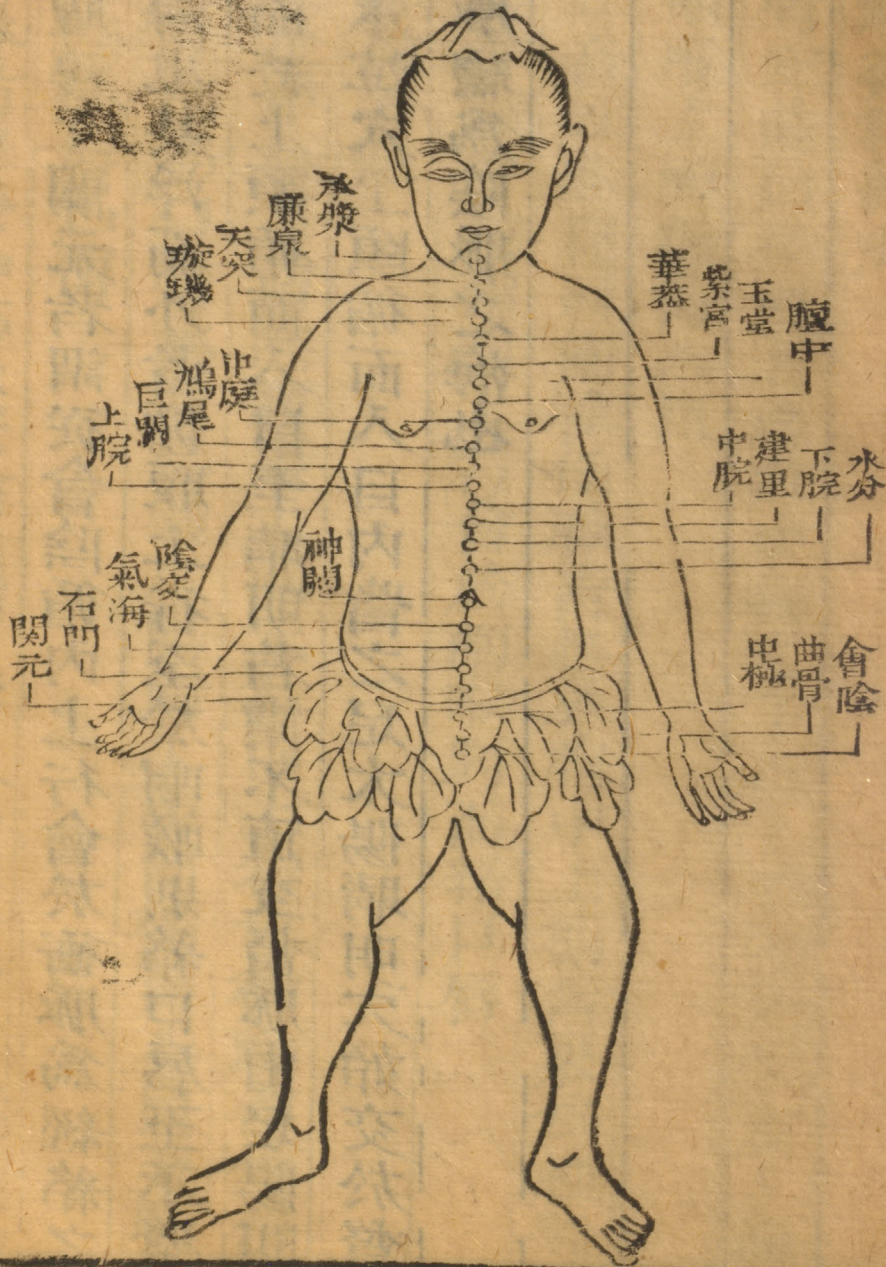
任脈穴歌

任脈中行二十四會陰潛伏兩陰間曲骨之前中極在關元石
門氣海邊陰交神闕水分處下脘建里中脘前上脘巨關連鳩
尾中庭臚中玉堂聯紫宮華蓋循璇璣天突廉泉承漿端

任脈分寸歌

任脈會陰兩陰間曲骨毛際陷中安中極臚下四寸取關元臚
下三寸連臚下二寸名石門臚下寸半氣海全臚下一寸陰交
穴臚之中央卽神闕臚上一寸爲水分臚上二寸下脘列臚上
三寸名建里臚上四寸中脘許臚上五寸上脘在巨關臚上六
寸五鳩尾蔽骨下五分中庭臚下六寸取臚中却在兩乳間臚

任 脈 穴 圖



行身圖卷八十四

上毛際也中極之下謂曲骨之下會陰穴也以上毛際循
腹裏上關元者謂從會陰循內上行會於衝脈爲經絡之
海也其浮而外者循腹上行至於咽喉別絡口唇至承漿
而終上頤循面入目至睛明者謂不直交督脈由足陽明
承泣穴上頤循面入目內眥之足太陽睛明穴始交於督
脈總爲陰脈之海也

任脈循行經文

素問骨空論曰任脈者起於中極之下以上毛際循腹裏上關元至咽喉上頤循面入目

靈樞五音五味篇曰衝脈任脈皆起於胞中上循背裏爲經絡之海其浮而外者循腹上行會於咽喉別而絡口唇

任脈循行歌

任脈起於中極下會陰腹裏上關元循內上行會衝脈浮外循腹至咽喉別絡口唇承漿已過足陽明上頤間循面八日至睛明交督陰脈海名傳

註

任脈者起於中極之下中極者穴名也在少腹聚毛處之

任 巖 循 行 圖



御真... 示... 益... 卷八十四 編輯... 灸心法要訣

御纂醫宗金鑑卷八十四

編輯刺灸心法要訣

奇經八脈總歌

正經經外是奇經八脈分司各有名任脈任前督於後衝起會
陰腎同行陽躄跟外膀胱別陰起跟前隨少陰陽維維絡諸陽
脈陰維維絡在諸陰帶脈圍腰如束帶不由常度號奇經

註
脈有奇常十二經者常脈也奇經則不拘於常故謂之奇
也蓋人之氣血常行於十二經脈經脈滿溢流入他經別
道而行故名奇經奇經有八曰任督衝帶陽躄陰躄陽維
陰維是也任脈任於前督脈督於後衝脈爲諸脈之海帶

陽維脈循行圖

陽維陰維脈循行經又

陽維脈循行歌

陽維脈穴圖

陽維脈穴歌

陽維脈分寸歌

陰維脈循行圖

陰維脈循行歌

陰維脈穴圖

陰維脈穴歌

陰維脈分寸歌

衝脈穴圖

衝脈穴歌

衝脈分寸歌

附任督衝
三脈合解

帶脈循行圖

帶脈循行經文

帶脈循行歌

帶脈穴圖

帶脈穴歌

帶脈分寸歌

陽蹻脈循行圖

陽蹻陰蹻脈循行經文

陽蹻脈循行歌

陽蹻脈穴圖

陽蹻脈穴歌

陽蹻脈分寸歌

陰蹻脈循行圖

陰蹻脈循行歌

陰蹻脈穴圖

陰蹻脈穴歌

陰蹻脈分寸歌

御纂醫宗金鑑卷八十四

編輯刺灸心法要訣目錄

奇經八脈總歌

任脈循行圖

任脈循行經文

任脈循行歌

任脈穴圖

任脈穴歌

任脈分寸歌

督脈循行圖

督脈循行經文

督脈循行歌

督脈穴圖

督脈穴歌

督脈分寸歌

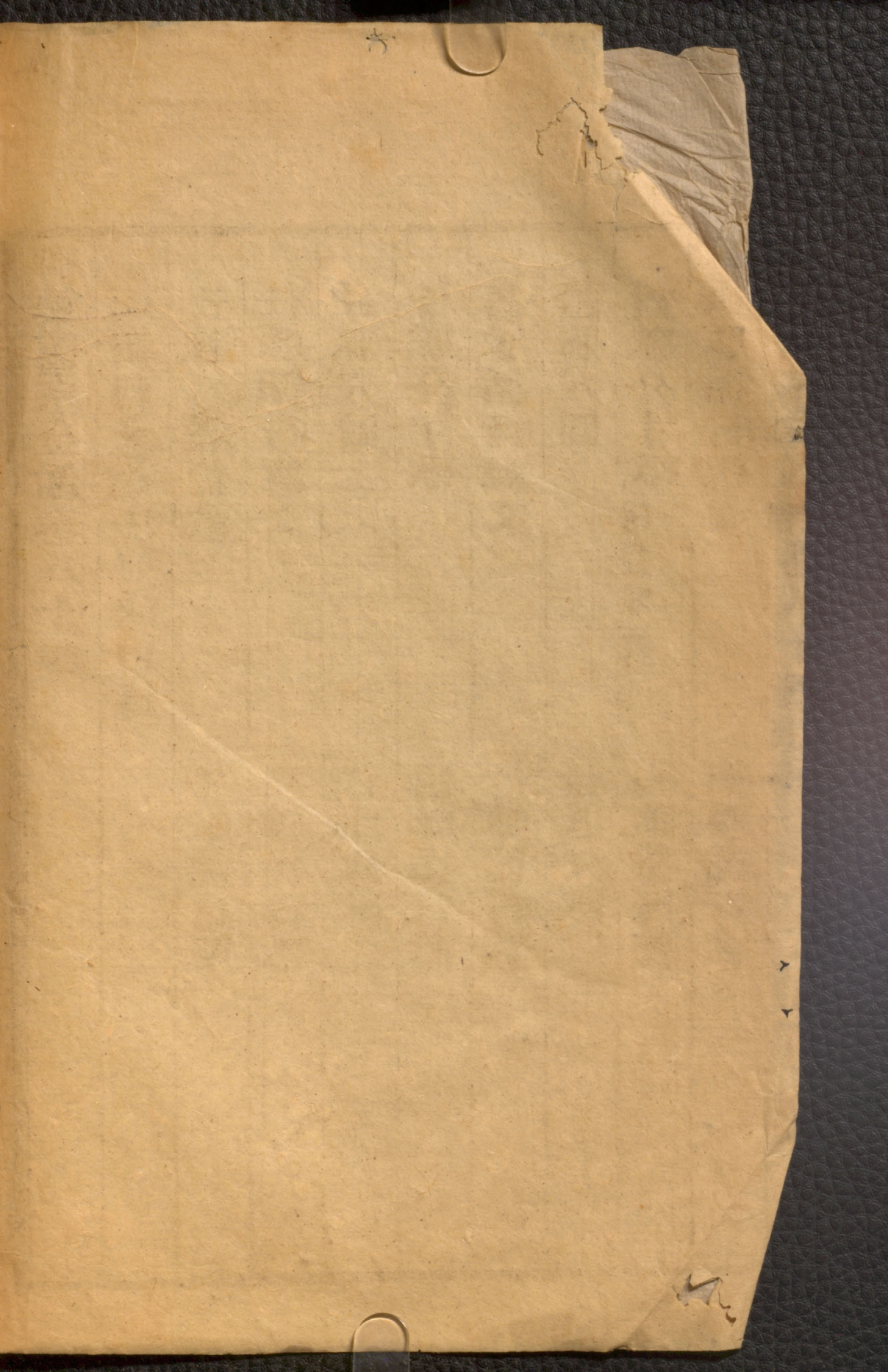
附督脈解

衝脈循行圖

衝脈循行經文

衝脈循行歌

御纂醫宗金鑑卷八十四目錄



御
着

御
書