

名骨真形圖

弘化三年五月
錄用
上
澄



原形保存のため貴重なる資料
でありますから貸出 加筆 転写
は堅くお断り致します。

牛 己 下 雄 倉 書



各骨真形圖



曩者浪花各務子微單意於整骨術以木造為人
之全骨發明關節窠臼之機以便撫按治療之用
更著整骨新書圖畫總摠和蘭書究微細以刊行于
世者久矣我大洲外科医官錄田正澄繼箕裘初受
業於紀之華園翁爾來伎倆大進剖癌截瘤跛者
伸臂者起於此乎聲名遠近諸治者受業
者四方接踵不絕愈更稽治未發明明期効於將來
孜孜勉而不舍焉去年乙巳之冬有刑人正澄與同
志五六人謀之請其屍而剖之內察臟腑之位置形
色与傳輸製造之理便医生觀者五十餘人知其機若
如夫骸骨以釜醜蒸之刮去其皮肉筋膜之附著者
令潔淨暴乾救十日藏諸櫝中便学者得明竊笑

節白旂屈伸動用之機而治術之便於是乎出更
令画工腹部正忠圖之遂成一小冊微密巨細筆示
遺至有所襲蹈其古然亦正澄悉心之意之厚實不後學
之一天奇賜予正澄請予記其概略予也不辭且鄙裏
喜識其所知以冠卷予云爾

解剖執刀

松澤載清

樋口量春

鎌田新澄

松岡公正

岩井重長

糸川維寧

弘化三丙午歲初夏

岩井重克題書

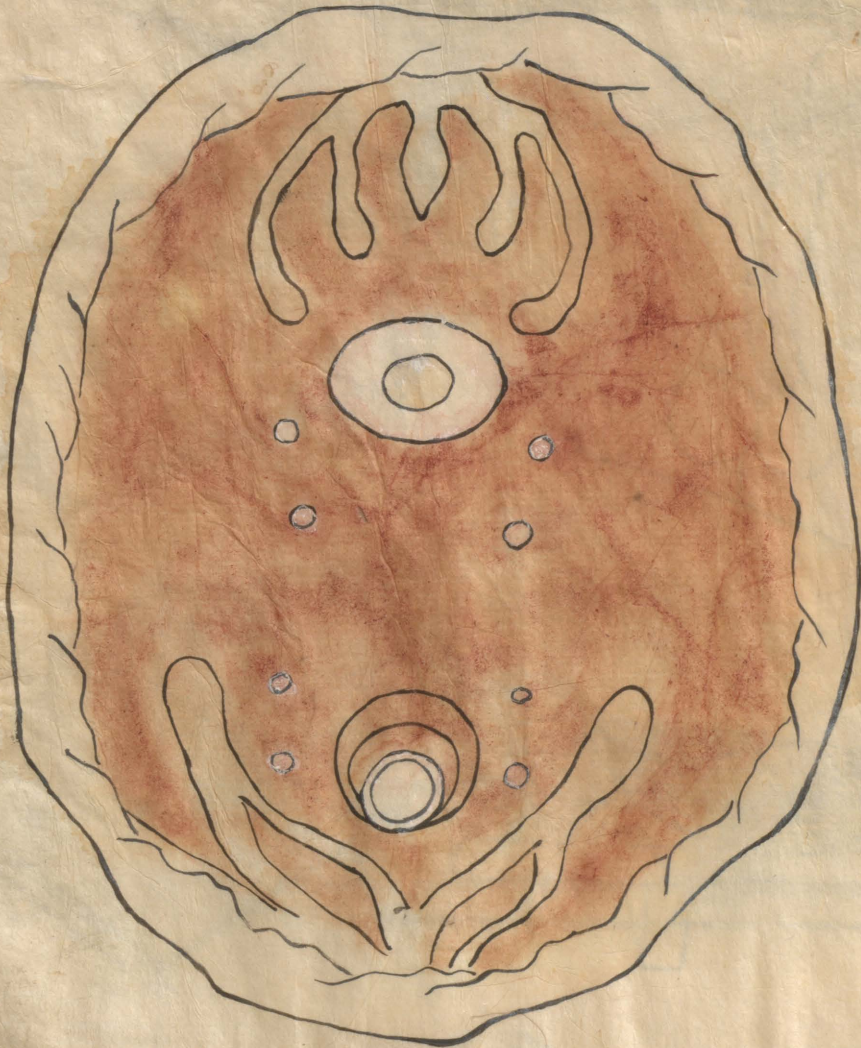
東武川越

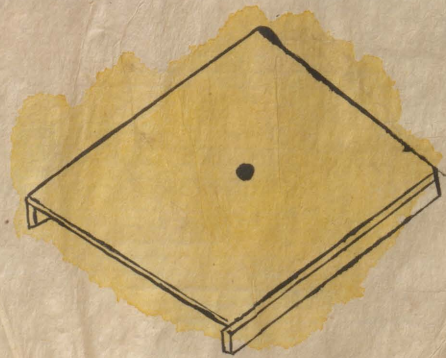
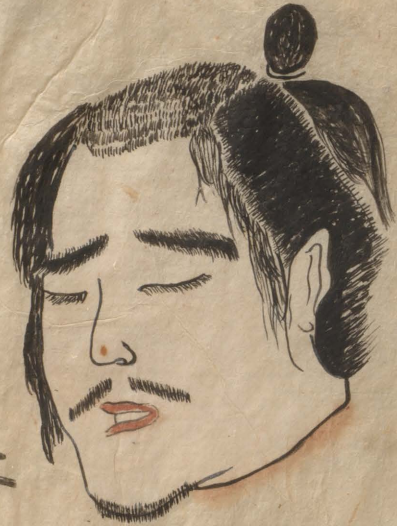
中島玄覺國光

襄者浪花各務子微卓意於整骨術以木造為人云
全肖發明關節窠臼之機以便

六腑	五臟	
膽	肝	東方色青
小腸	心	南方色赤
胃	脾	中央色黃
大腸	肺	西方色白
膀胱	腎	北方色黑
心		

見氣道 肺管
 食道 胃管 項
 椎五軟
 骨之切
 漸



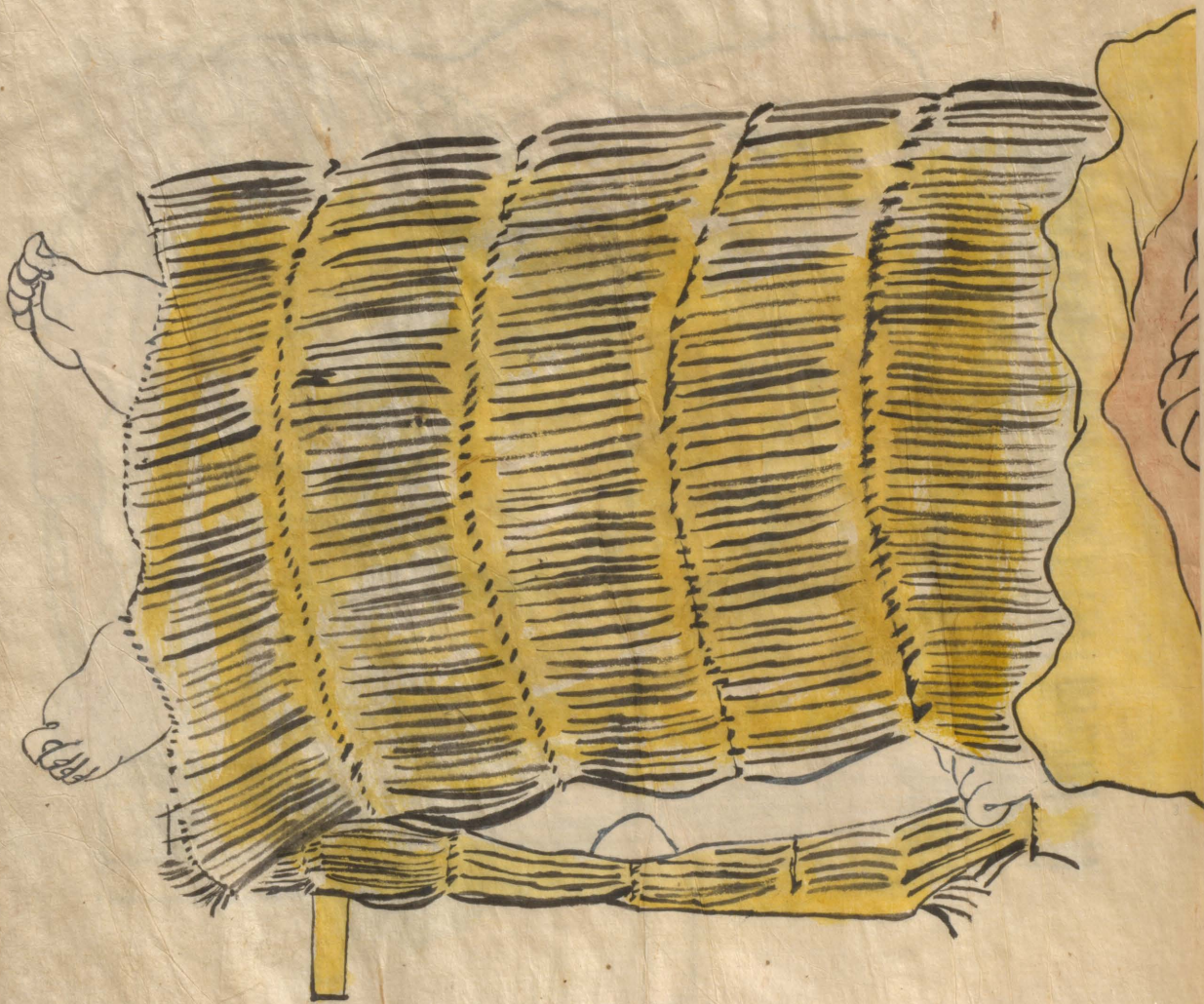


首 斷 身 全
見 裏 剖 全
面 乳 圖 切

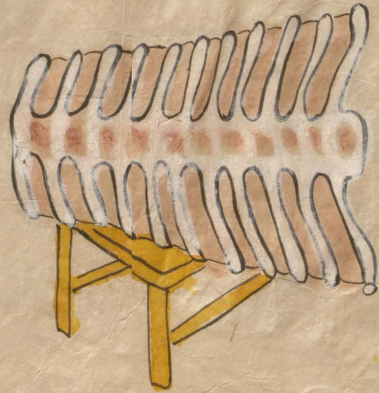


剥胸皮
見肋骨





胸骨全圖



去 排クラ 閑 見 之
 胸 肋 腹 臟 連
 骨 骨 膜 腑 接

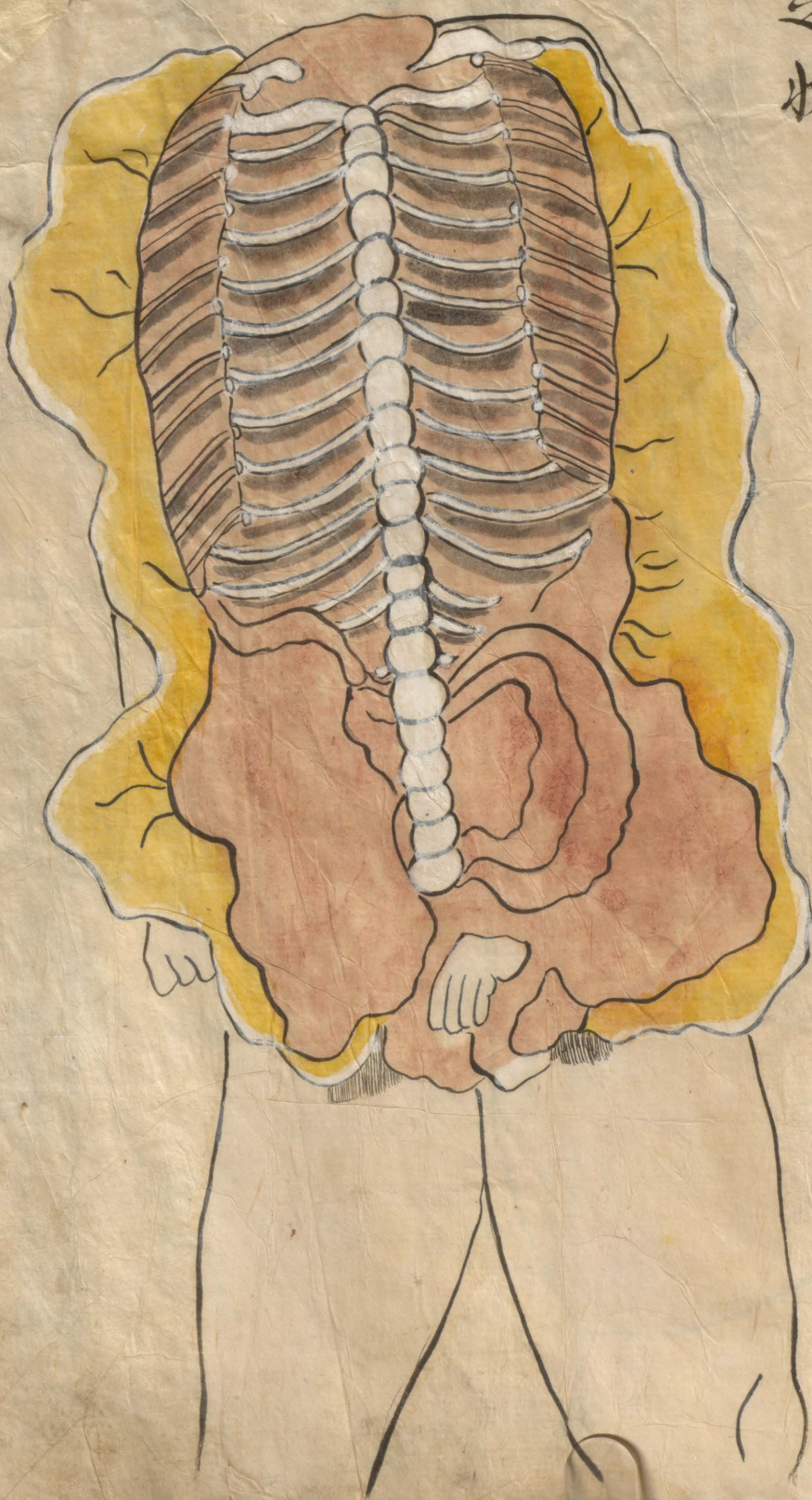


臟腑連接
之前面

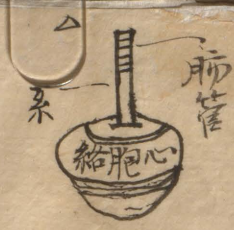
同後面



本臟腑見
內腔之狀



九



吾番



半切心見其裏面

心胞絡ハ心ヲ包リ膜ナリ心下横ト上壁ノ膜トナリ
其形細キ筋膜有テ絲ノ下シ心筋ト相連ル位相火ニテソノ
所擅中ニアリ臣使ノ官ニテ喜樂ヲ出ル君ニ代テ事ヲ



慈

中隔

血脈大幹



尖尾

○心ハ肺管ノ下膈膜ノ上ニアツテ脊ノ第五ノ推ニ附具形
尖圓ニシテ蓮葉ノ如シコノ中ニ六數アリ多ク同シカラス
四ツノ系アリテ四臟ニ通ス君主ノ官ニシテ神明ヲ出シ
衆ノ理ヲソナヘ萬事ニ應ス

(生理) 君主ノ官にして神明を
出し衆ノ理をそなへ萬事
に應ス

(生理) 臣使ノ官にして喜樂を
出ル君主に代テ事を

胃口)
上焦

胃口)
中焦

胃口)
下焦

肺全形

肺ハ脊第三ニ推ニ附具形六葉両耳共ニ
八葉四方ニ垂テ中ニ二十四ノ空アリ相傳ノ
管ニシテ治節ヲ出シ諸藏ノ氣ヲメグルス

老後申



重クハ三焦ハ人ノ三テノ氣ヲ
氣ヲ主トシ決瀆ノ官ニシテ水道ノ出ル所ナリ

(病理)
氣ヲ主トシ決瀆ノ官ニ
水道ノ出ル所ナリ

(生理)相伝の管にして治節を
出し諸藏の氣をめぐらす



半切肺
見裏面



(生理) 五蔵六府に散し五蔵も又その味わ
よつてこれを受くる肝は酸を好む心は
苦を好む脾は甘きを好む肺は辛きを
好む胃は温平きを好む二の如く患者の
好むサに依つて五蔵の病發を知るべし

肝全一冊

○肝ハ胸ノ上者上香ノ九ノ推ノ二

附左ニ葉右四葉凡七葉ソノ系

二肺ヲ絡フ將軍ノ官ニシテ謀慮ヲ

出入蔵也夫五味ハ口ニ入胃ニ納ル

トイハ凡是ヲトロカニ滲レテ膠ニ渡セ

ハ則チ是ヲ五蔵六府ニ散スルナリ

五蔵モ亦ソノ味ニヨリテ受ケルニ

肝ハ酸ヲ好ム心ハ苦ヲ好ム脾ハ甘ヲ好

肺ハ辛ヲ好ム腎ハ鹹ヲ好ム此ノ如ク

病者ノ嫌ヒ好ム味ニ因テ五蔵ノ病ヲ發

知ラズ

堆蛮度



膽

拾五



羊切肝見
膽之附屬

膽ハ肝ノ短葉ノ間ニアリ
中正ノ官ニシテ物ヲサダ
メ決断スルコトヲカサレ



胃ハ胃ト膜ヲ同ノレテ胃ノ上ノ左ニ附
ク形ノ鑲ノ下クエノ指ノ下ニアル倉
ノ官ニシテ五臓ヲ出シ水穀ヲ消シ
テ四蒸ヲ養フ

血脈
動脈



膽
門脈

膽蜜度

(病理)作強の官にして伎巧を
出し精神の宿る所性命
の根原なり

脾全形

○腎ハ兩枚ニシテ左ノ推
下西方ニテ其形紅紫
トクニシテ相並ビ曲ツテ
脊ノ兩傍ニ附作強ノ
官ニシテ伎巧ヲ出ス
精神ノ舍前性命ノ
根ナリ



八

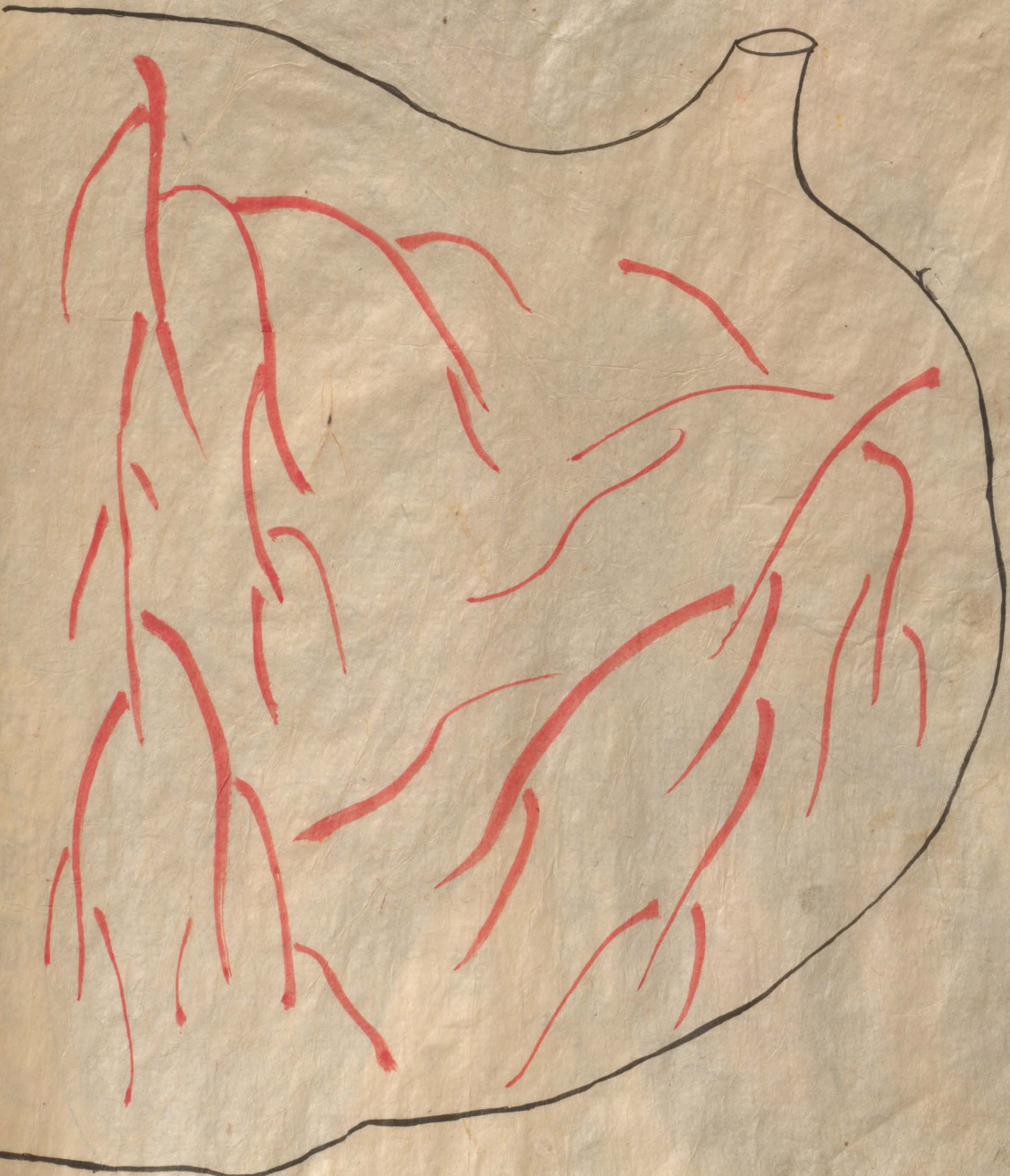
腎全形

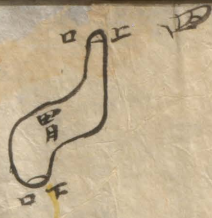


中剖脾見其裏面

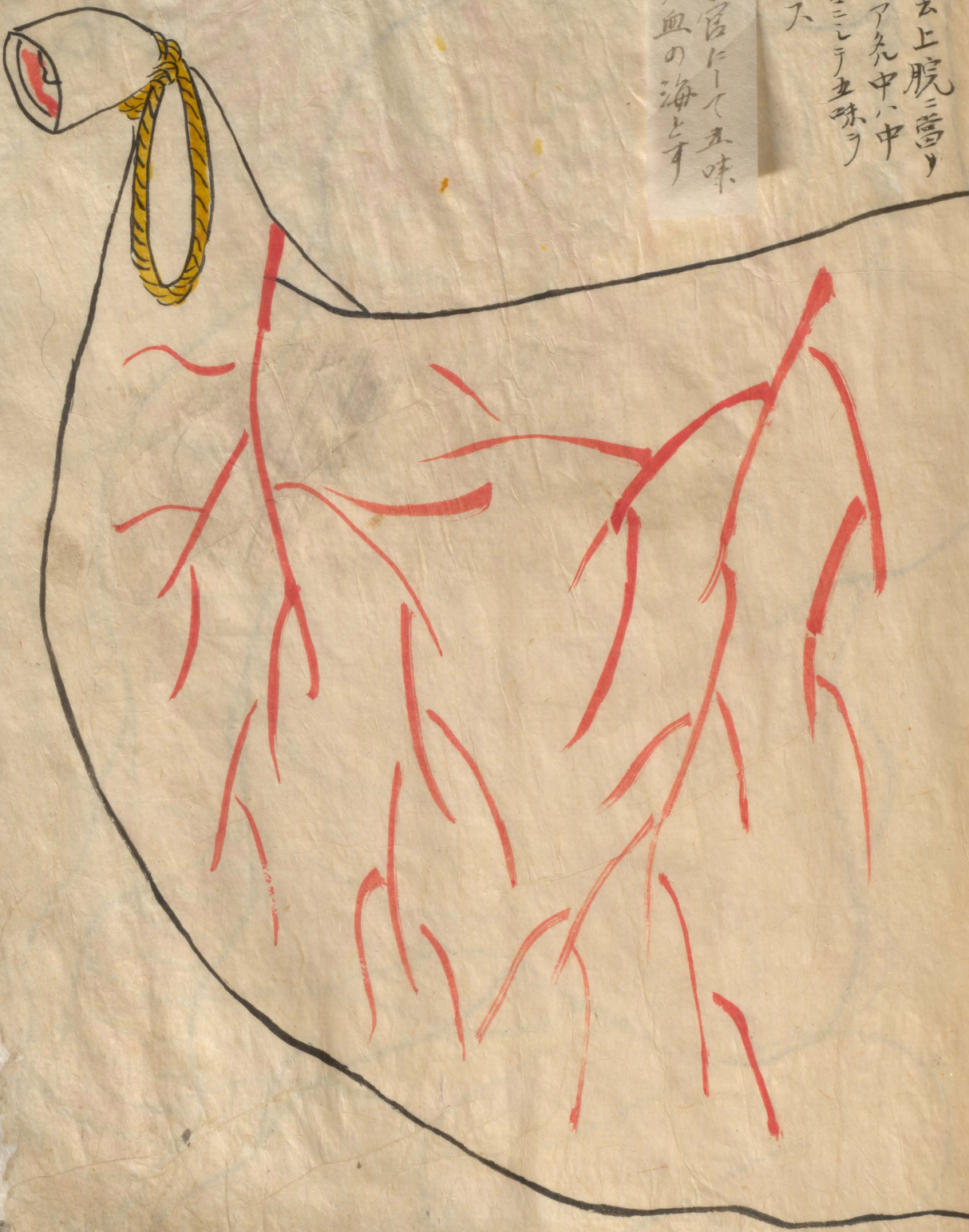
中剖腎見其裏面

胃全形





胃ノ上ロラ 贛門ト云 上腕ニ當リ
 下ロラ 幽門ト云 下腕ニア 先中ハ中
 腕ニアタル 倉廩ノレ 官ニシテ 五味ヲ
 出し 水穀 氣血ノ海トス
 (生理) 倉廩ノ官トシテ 五味
 を出し 水穀 氣血ノ海トす



六

剖胃見
其裏面



大腸ハ臍ニ當リ左ニ廻
 十六曲傳道ノ官ニシ
 了變化スルヲ注シ腸
 腸直腸ヲ經テ肛門
 ヨリ大便ヲ出ス



剖腸見其裏面

小腸クモロハ
 膈ノ上ニオシテアリ別
 子胃ノ下ロアリ小腸
 ノ下ロハ別々大腸ノ上
 コアリコレヲ闌門トモ云
 後ハ背ニ附前ハ膈ノ上ニ
 附左ニ廻リ胃竇積一
 十六曲受盛ノ官ニシテ
 化物ヲ出シテ大便秘ヲ別チ出ス
 一ツツカサドル

六

小腸



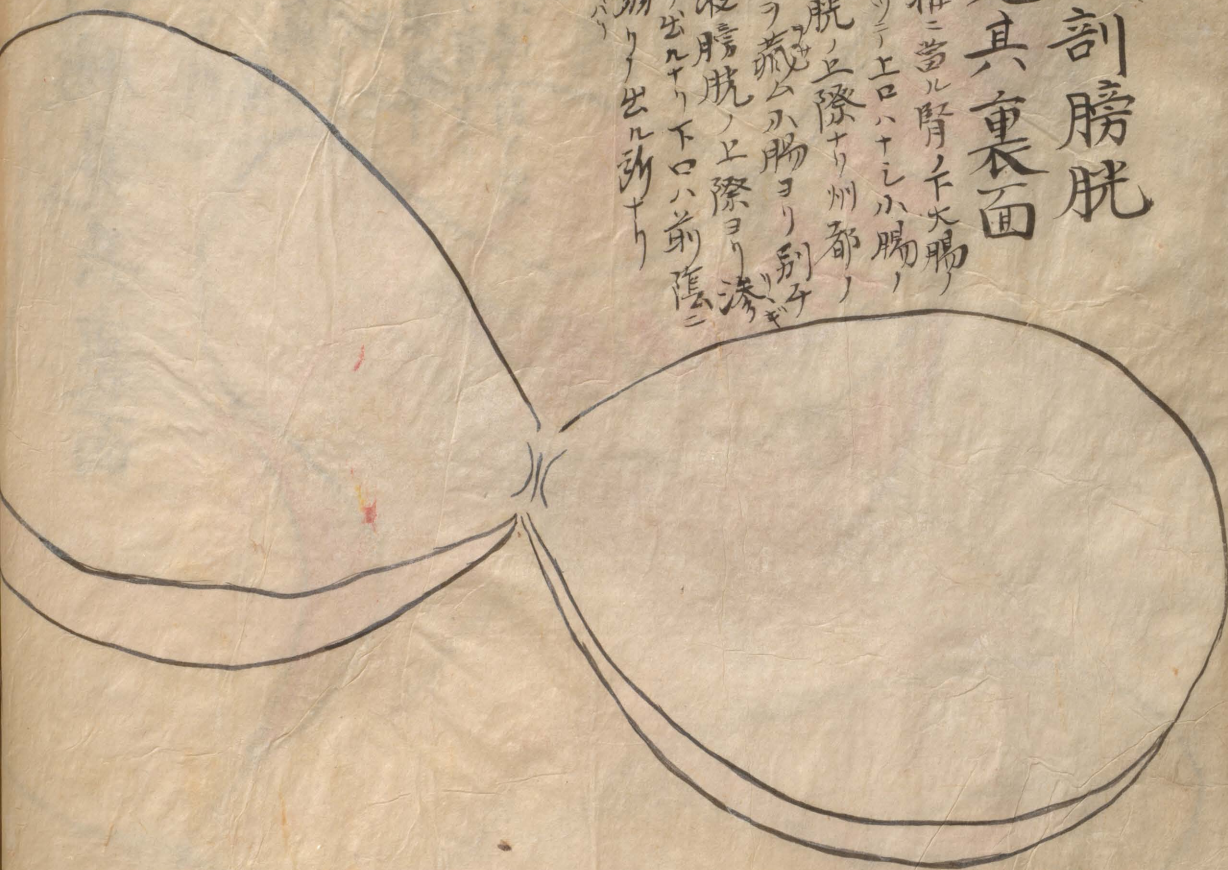
受盛ノ官ニシテ
 大便秘ヲ別チ出ス
 一ツツカサドル

中剖膀胱
見其裏面

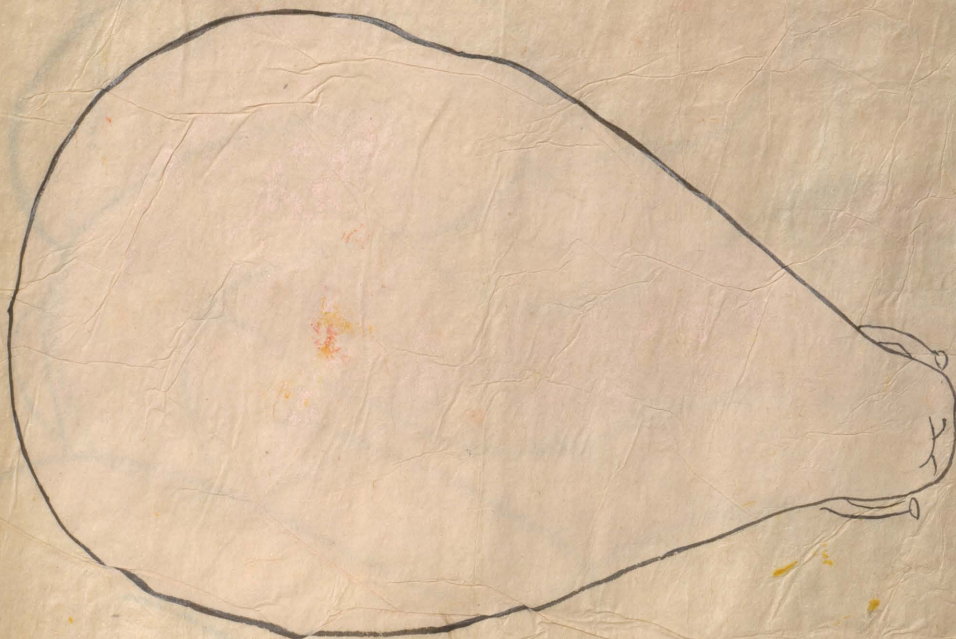
○膀胱二十九ノ推ニ當ル腎ノ下大腸ノ
前ニアリ下口マツテ上口ハナシ小腸ノ
下口ハ則チ膀胱ノ上際ナリ州都ノ
官ニシテ津液ヲ蒸ム小腸ヨリ別チ
出ス所ノ水液膀胱ノ上際ヨリ滲
入チ小便トナリ出ルナリ下口ハ前陰ニ
ツラケツテ下口トナリ出ル所ナリ

○膀胱

七



膀胱全形



陰莖全形



半切陰莖見其裏面

尿道



半切見其表裏面

畢丸全形



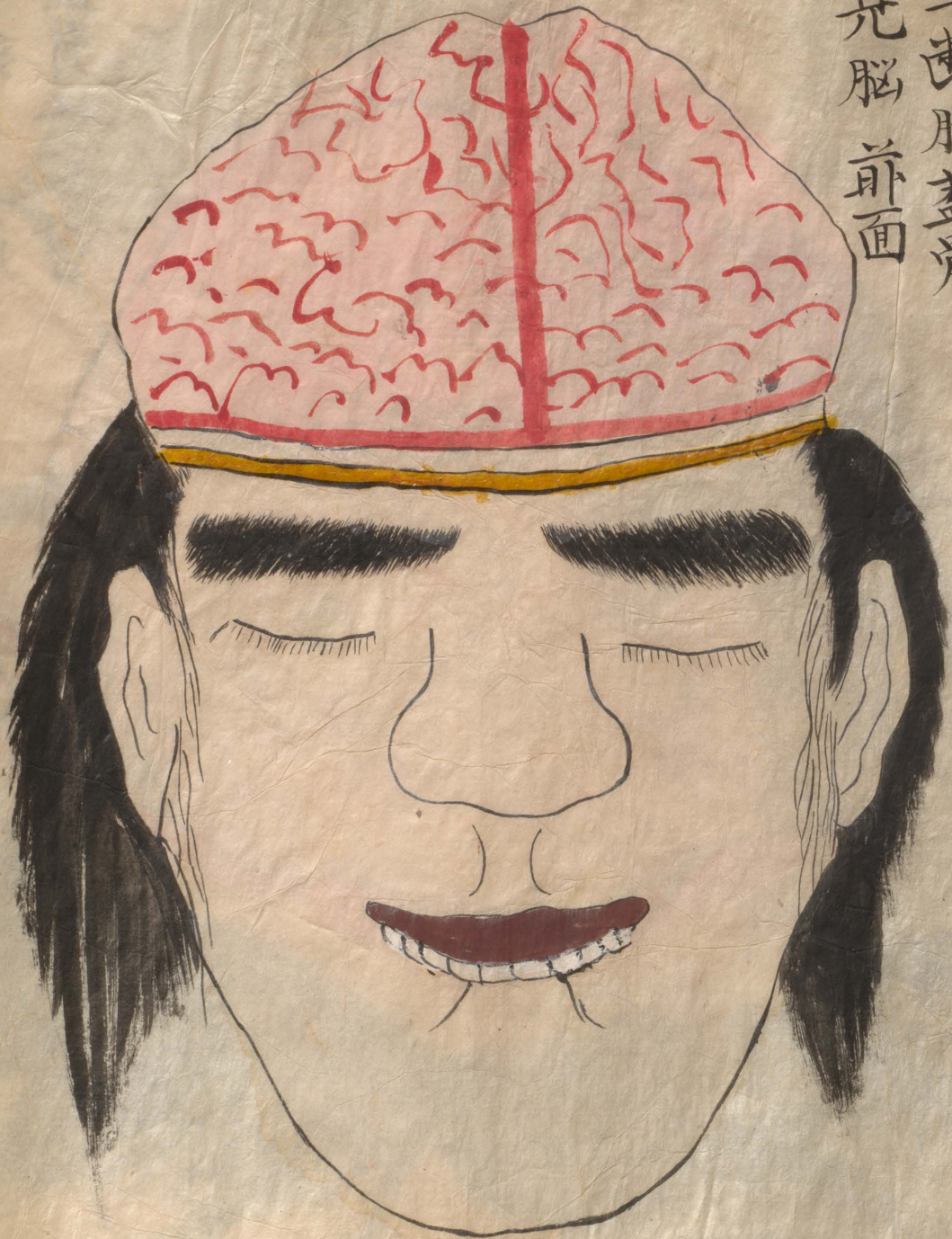
關眼胞見眼
球並見鼻
耳之內面



剥頭皮見腦
蓋骨之文會



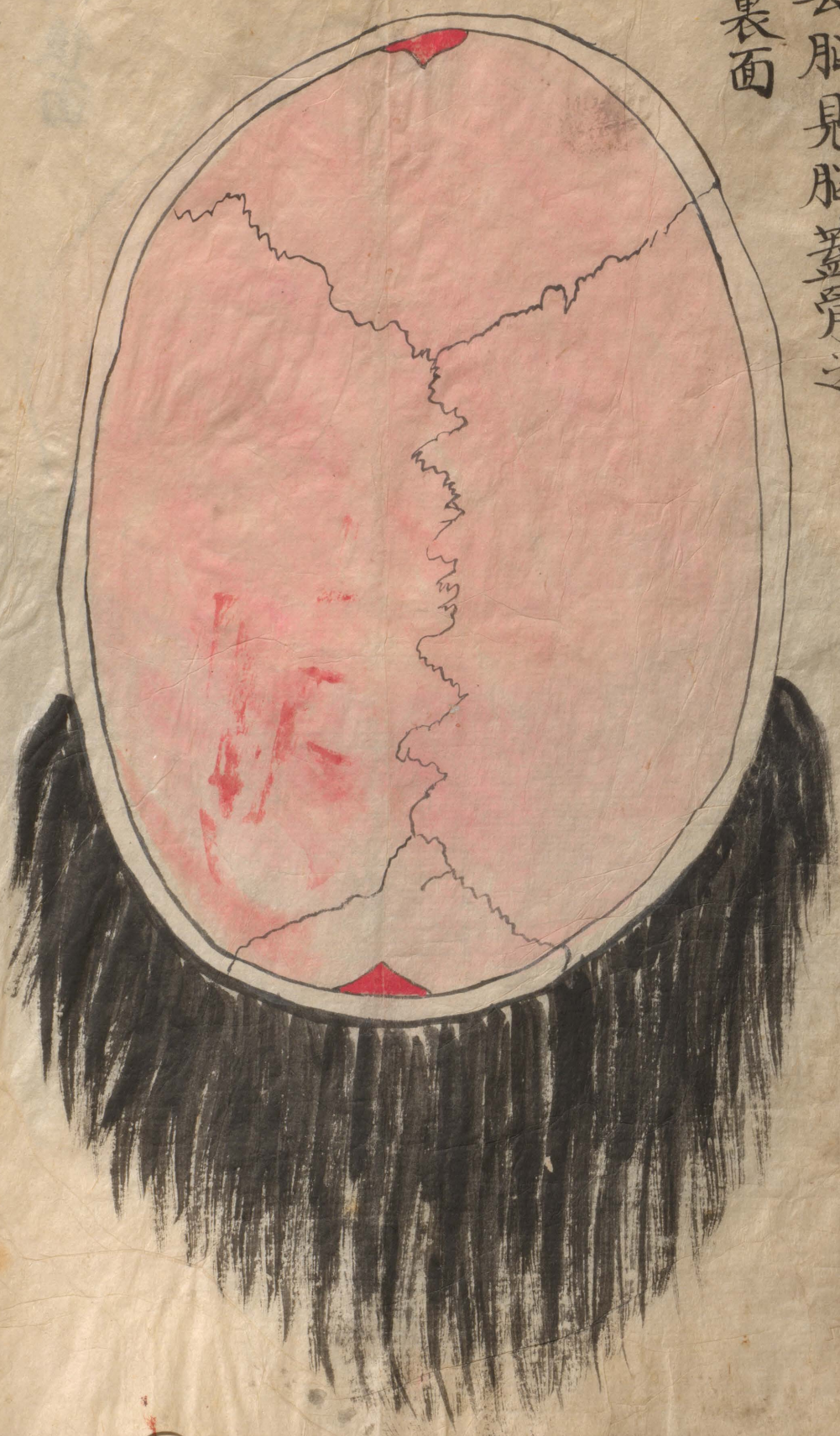
半
斷
腦
蓋
骨
見
腦
前
面



同後面



去腦見腦蓋骨之
裏面



Handwritten text in vertical columns at the top of the page, including characters like 五, 十, 一, 二, 三, 四, 五, 六, 七, 八, 九, 十.

Second line of handwritten text in vertical columns.

Third line of handwritten text in vertical columns.

Fourth line of handwritten text in vertical columns.

Fifth line of handwritten text in vertical columns.

Sixth line of handwritten text in vertical columns.

Seventh line of handwritten text in vertical columns.

Eighth line of handwritten text in vertical columns.

Ninth line of handwritten text in vertical columns.

Tenth line of handwritten text in vertical columns.

Eleventh line of handwritten text in vertical columns.

Twelfth line of handwritten text in vertical columns.

Thirteenth line of handwritten text in vertical columns.

Large block of handwritten text on the right side of the page, organized in vertical columns.



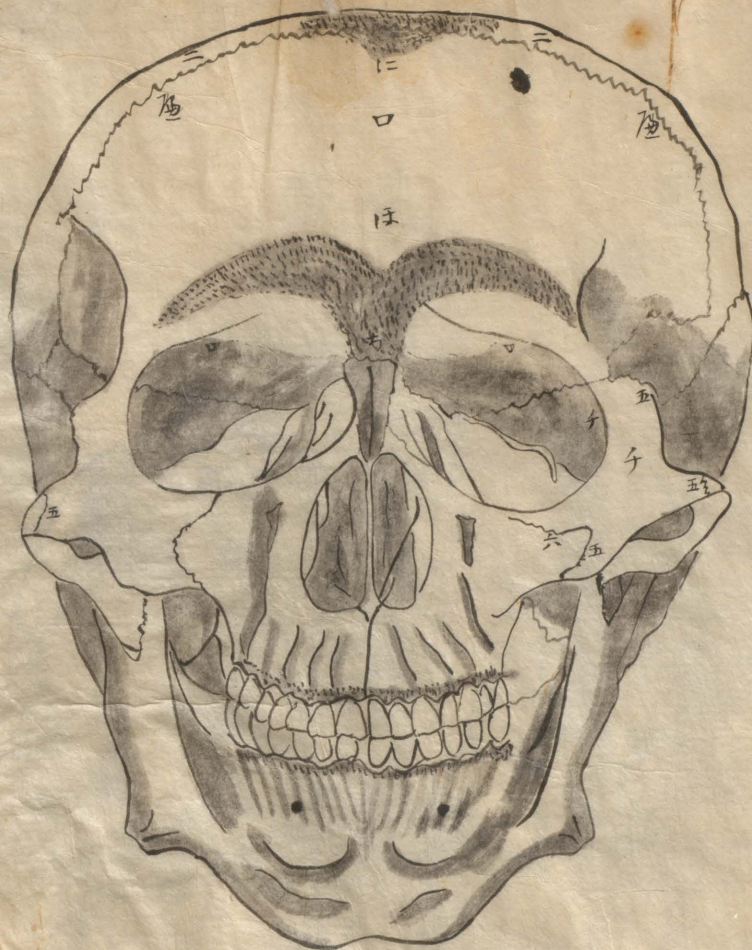
節此隆起
 骨端尖起
 肩峰為鎖骨
 六次起

斜二雙之髌骨，內側之骨
 外側之骨
 運車之名
 大運車之名

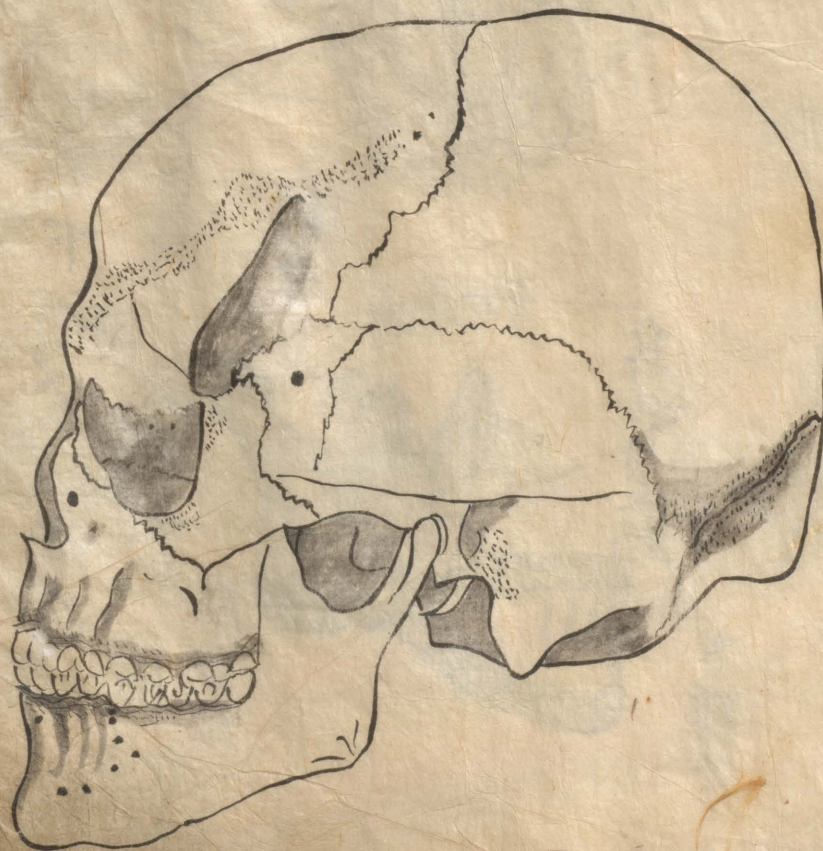
跟骨七枚
 跗骨五枚
 四趾骨十二枚
 趾趾二枚
 左右合併五拾貳枚也

巴後

頭骨前面



頭骨側面



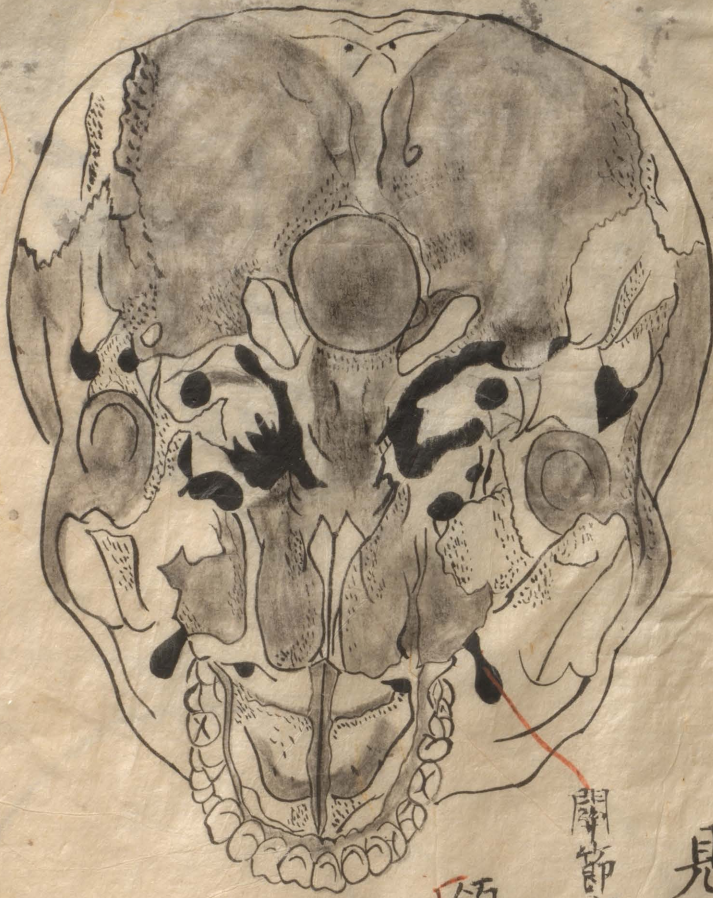
內之縫合謂之十
此圖施者存則
其真矣是以
為

同裏面

前齒八上下八枚

角齒八種上下四枚

齧齒八上下二十枚



關節窩

頷骨

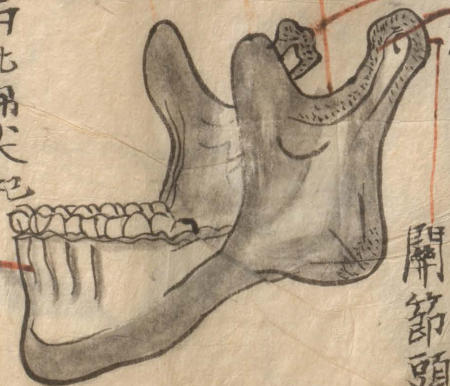
見下齧全形側面

鳥嘴尖起

旋迴尖起

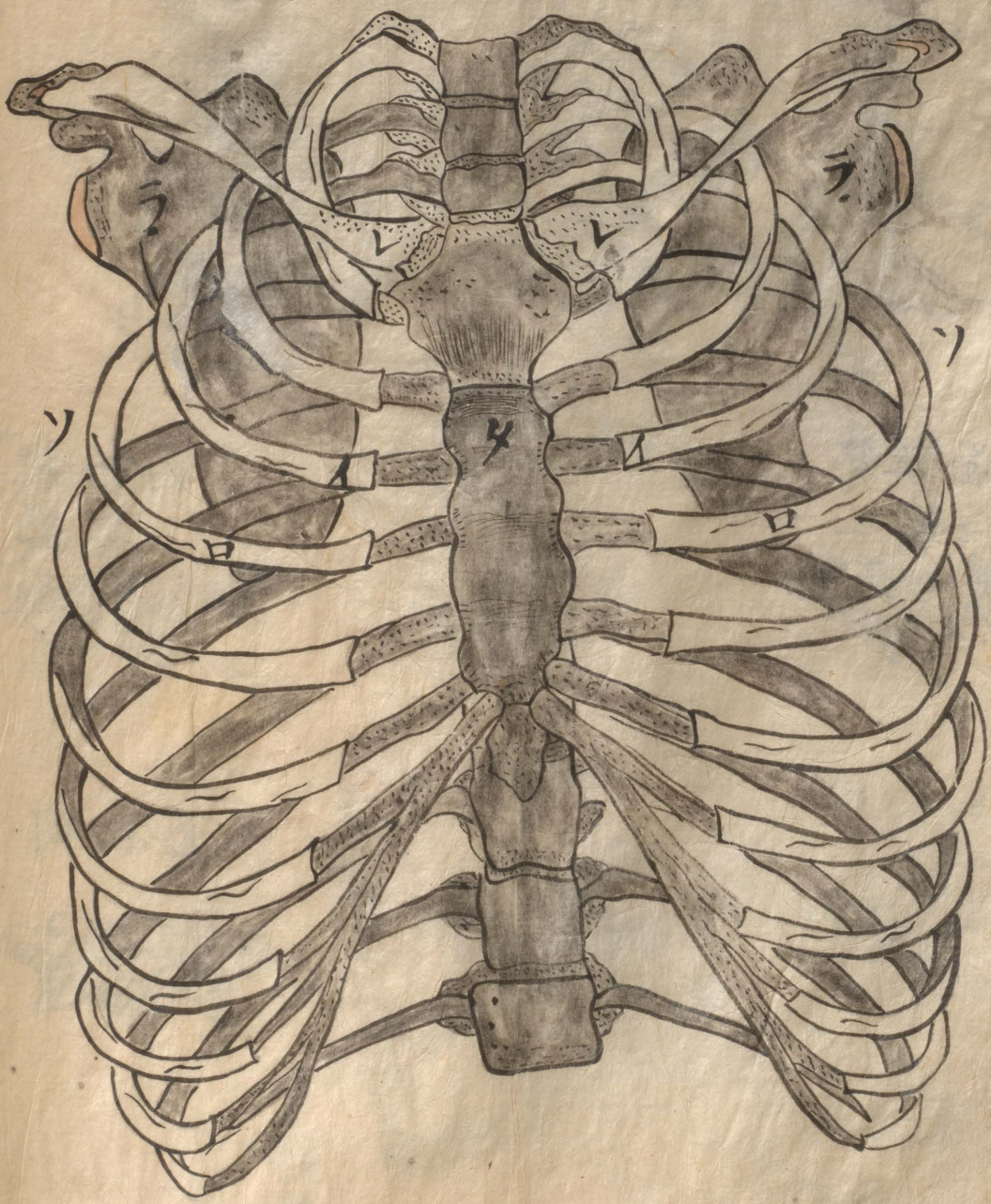
關節頭

下顎骨



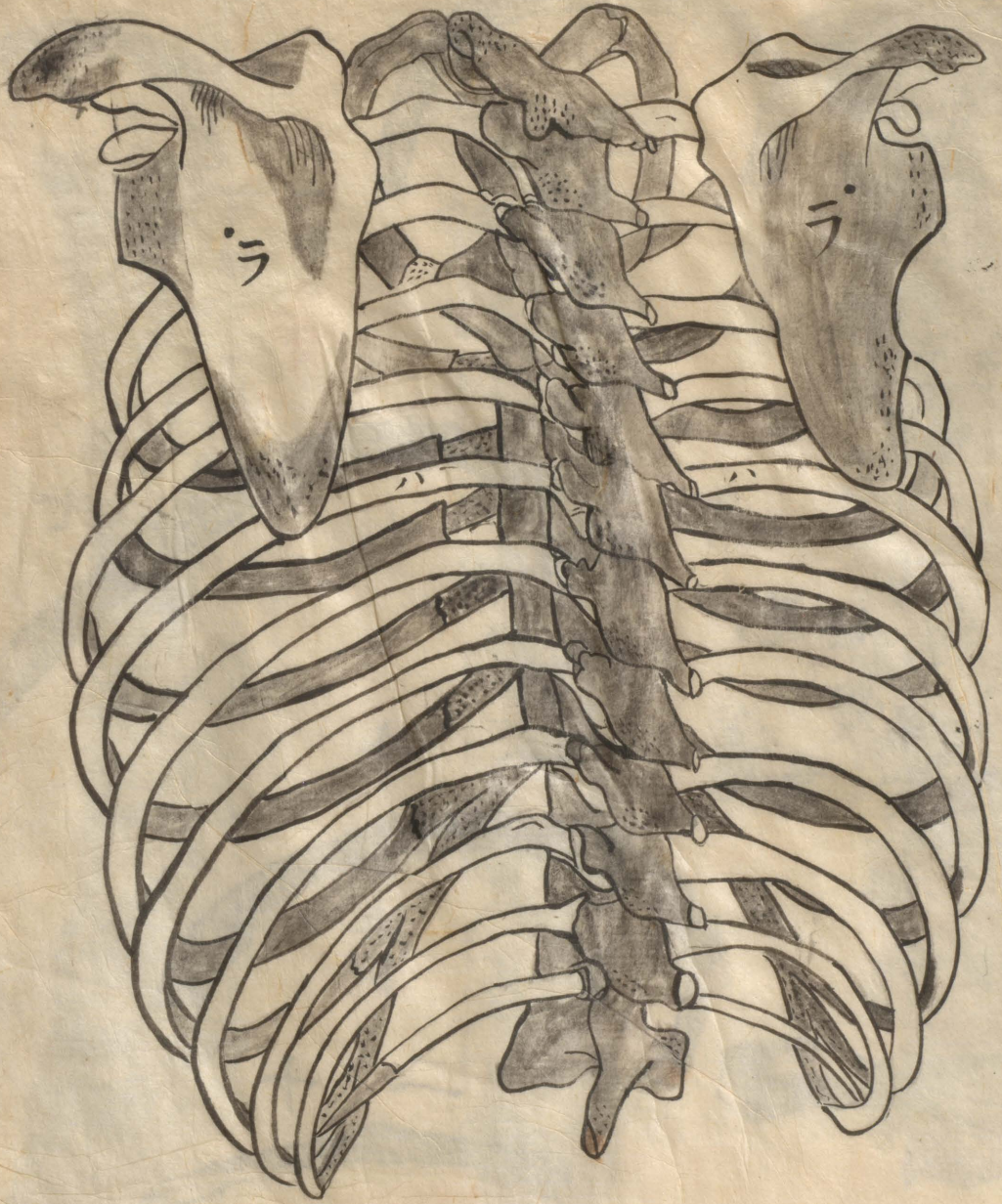
見肋胸巨
 脾諸骨及
 脊椎連續
 之前面

符者
 口八脇肋之
 符者
 イハ膺肋之
 以厭煩不各骨
 記之唯以一符統
 之後面圖亦同之



之後面

示前圖



以下諸圖有左右者
率舉其右而略其左
如其舉左者略其右
此以無異也宜推知

見胸骨
之詳

分斷肋
骨示其
詳
十二對



柄

胸骨

劍尾

見巨鎖
之詳

骨

軟骨部

飯匙骨
則缺盆骨

七對肋骨

五對

十

七

一十

見背椎
十二枚
之三面



側



表



裏

第一椎骨
半規形

輪形

分折背
椎見其詳

横突起
斜突起
棘突起
斜突起
横突起

第一
之裏
面

第十
二之
裏面

第一椎



面表同



棘突起
面表同

上下面面アリ二突起アリ



面側同



面側同



十二肋所接着之痕



背脊所接着之痕

見腰椎
之三面

側



表



裡



分斷腰
椎見其
詳

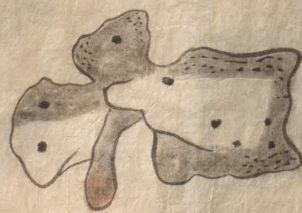
第一之裏面



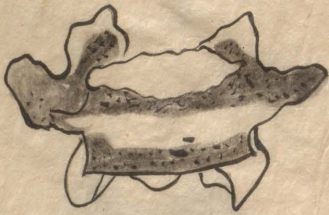
同表面



同側面



第五之裏面



同表面



同側面



形全面三骹尾至椎項自見

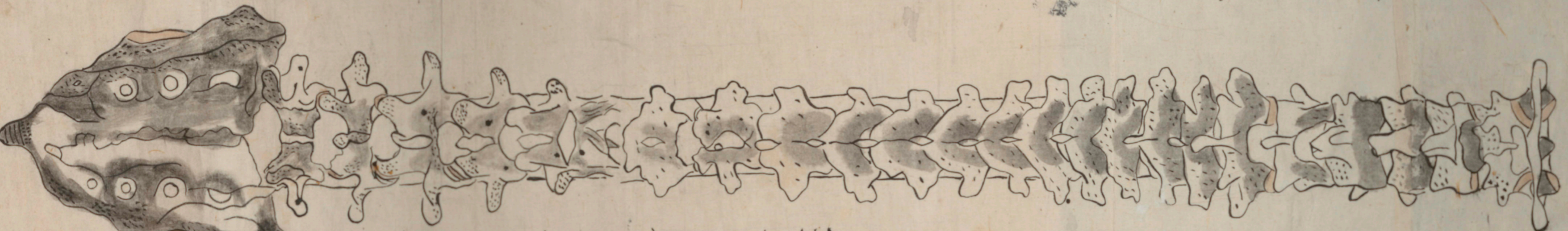
項椎十二枚
或七枚
背椎十二枚
腰椎五枚
上六

三椎脚五椎志九椎肝土椎脾土四指共十五骨尾骹



裡

真椎骨二十枚四枚三表假椎骨九枚薦骨五枚尾骹骨八枚
頸骨七枚背骨十二枚腰骨五枚



甲 脊骨
一名脊梁骨

側

丙 薦骨

丁

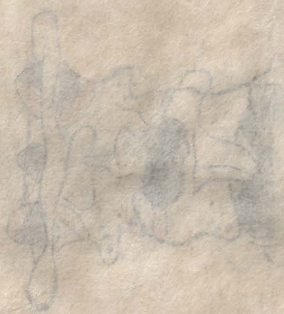
腰椎五椎

項椎七枚
背椎十二枚

尾骹骨四枚

薦骨五枚

夢金日三燦為至真自馬

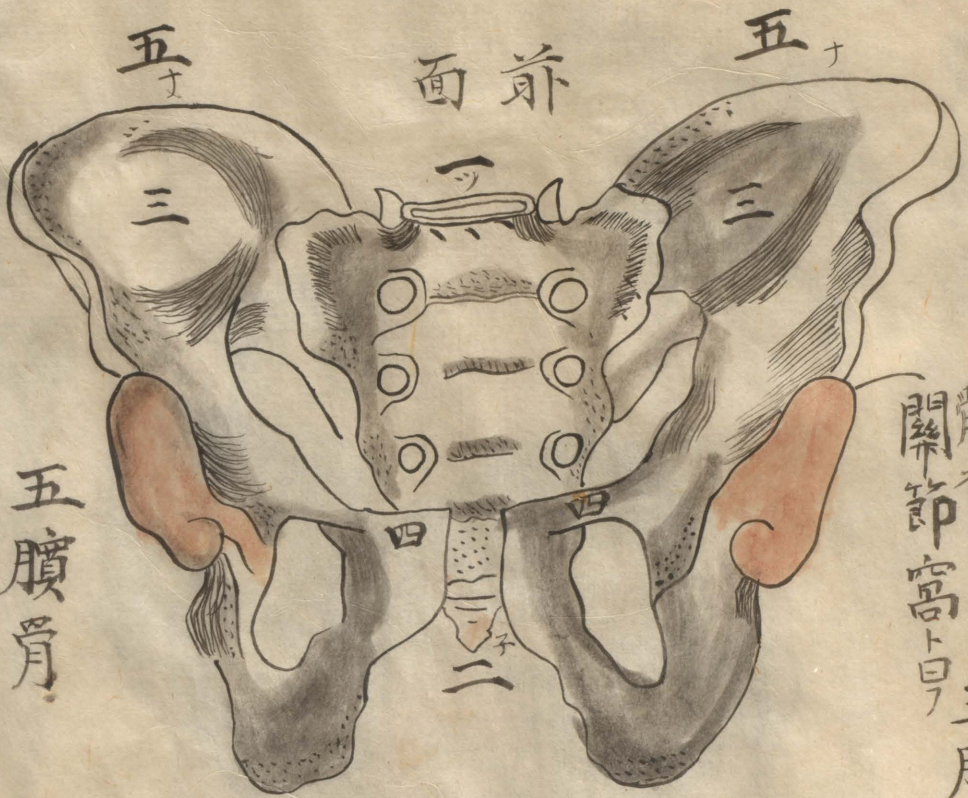


真諦道行

卷一第... 第... 第... 第...
第... 第... 第... 第...

髌骨之三角骨其言一筋骨

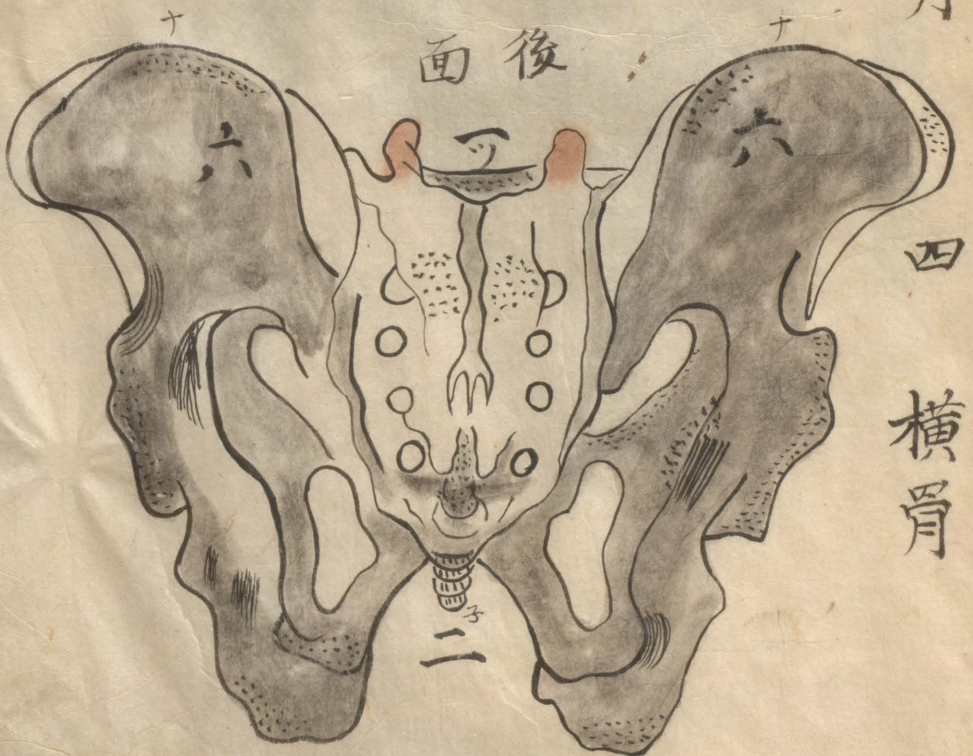
髌骨關節窩
三腸骨



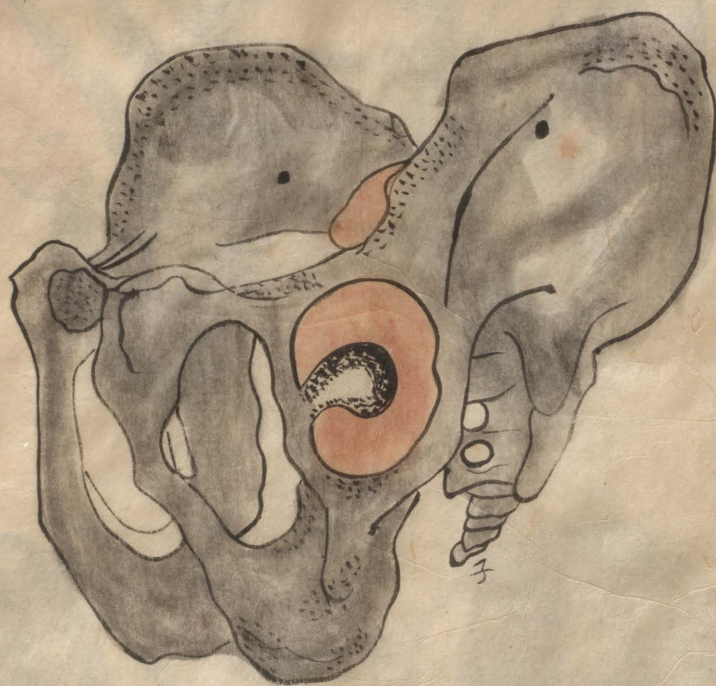
五 膕骨
六 髌骨

二 尾骨

四 橫骨



膽骨之側面



見右方

胛骨裏面

肩胛骨
即飯匙骨
一名缺盆骨也云

同表面

見右方

臑骨

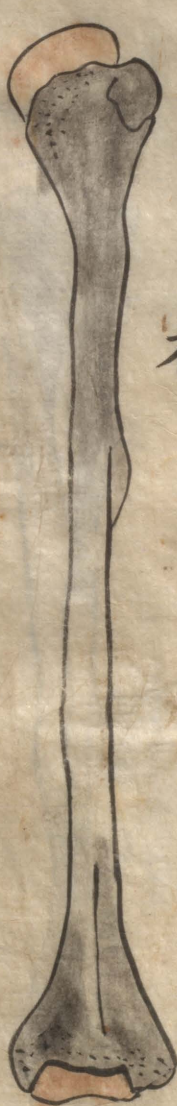


樞頭

表

膊骨

裡



内髌

外髌

分漸臂
輔兩骨
見其詳

見右方
臂輔兩
骨之連
續



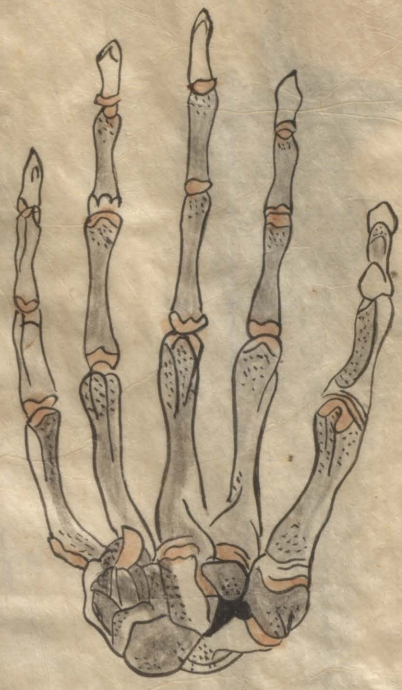
一臂骨
二輔骨

見右手腕骨

表



裡



分晰手腕諸骨見其詳



指骨末節

同中節

同本節

掌骨

腕骨

指骨末節 同中節

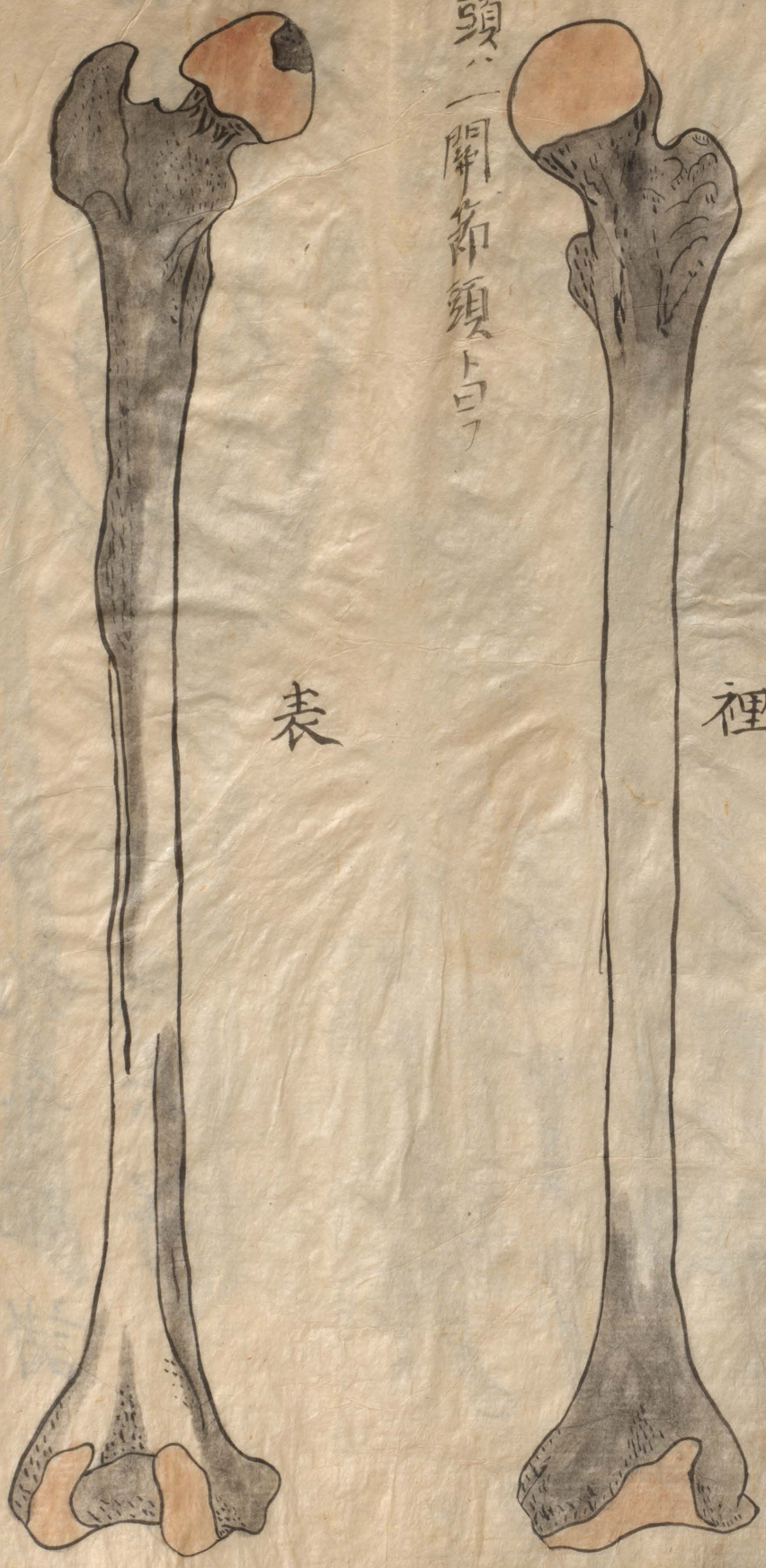
同本節

見右方大腿骨

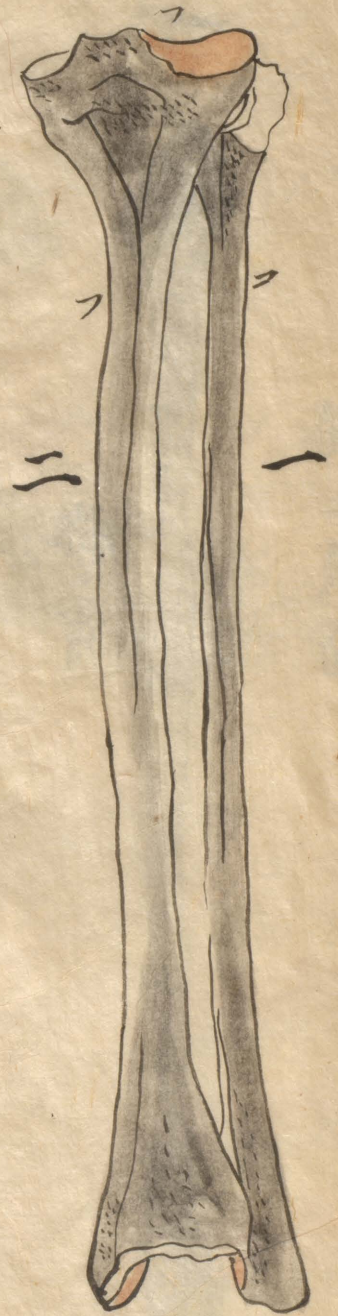
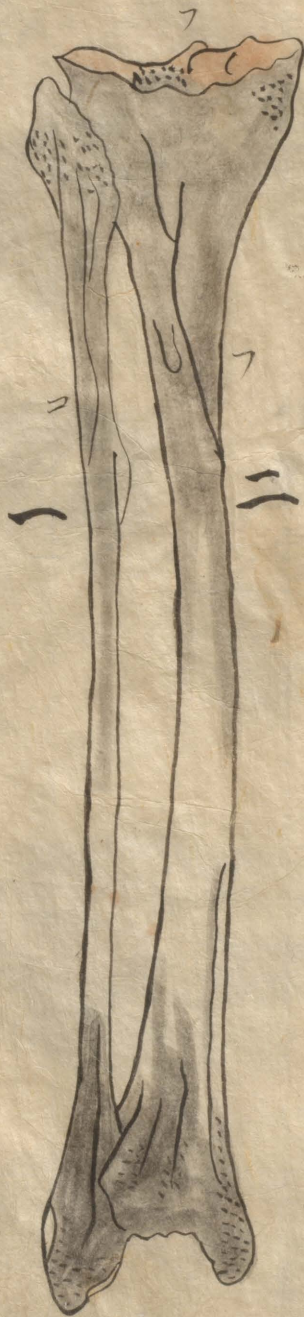
樞頭一關節頭上白

裡

表



見方右小骨之連續
 骨之連續



一 胫骨
 二 小腿骨

見膝蓋骨

二



小腿骨

一



腓骨

表



裏



見左方脚腕骨

側之內面



側之外面



表



裏



右圖ハ眞骨骸ニ掬テ十四種二十四別ノ形状及ビ八種ノ
 體質ヲ直ニ寫シテ毫釐ノ違ヒ勿ラレム但シ濃淡ノ黒色及
 ビ代赭石ヲ以テコレヲ彩シ或ハ暈抹ヲ用ルモノハ眞色非スト
 金比特ニ覽者ヲシテ骨ノ突起陷没孔穴相^{ツク}軋^{ツク}磨スル所ヲ辨
 識^{ヒシメ}シム^ルガ爲ニス互ノ形質篇及ビ概圖篇ト參看ス^ル



于時安夏五歲
戊午春陽中

東都本鄉竹町
於桃林軒壘瀉之

吳震

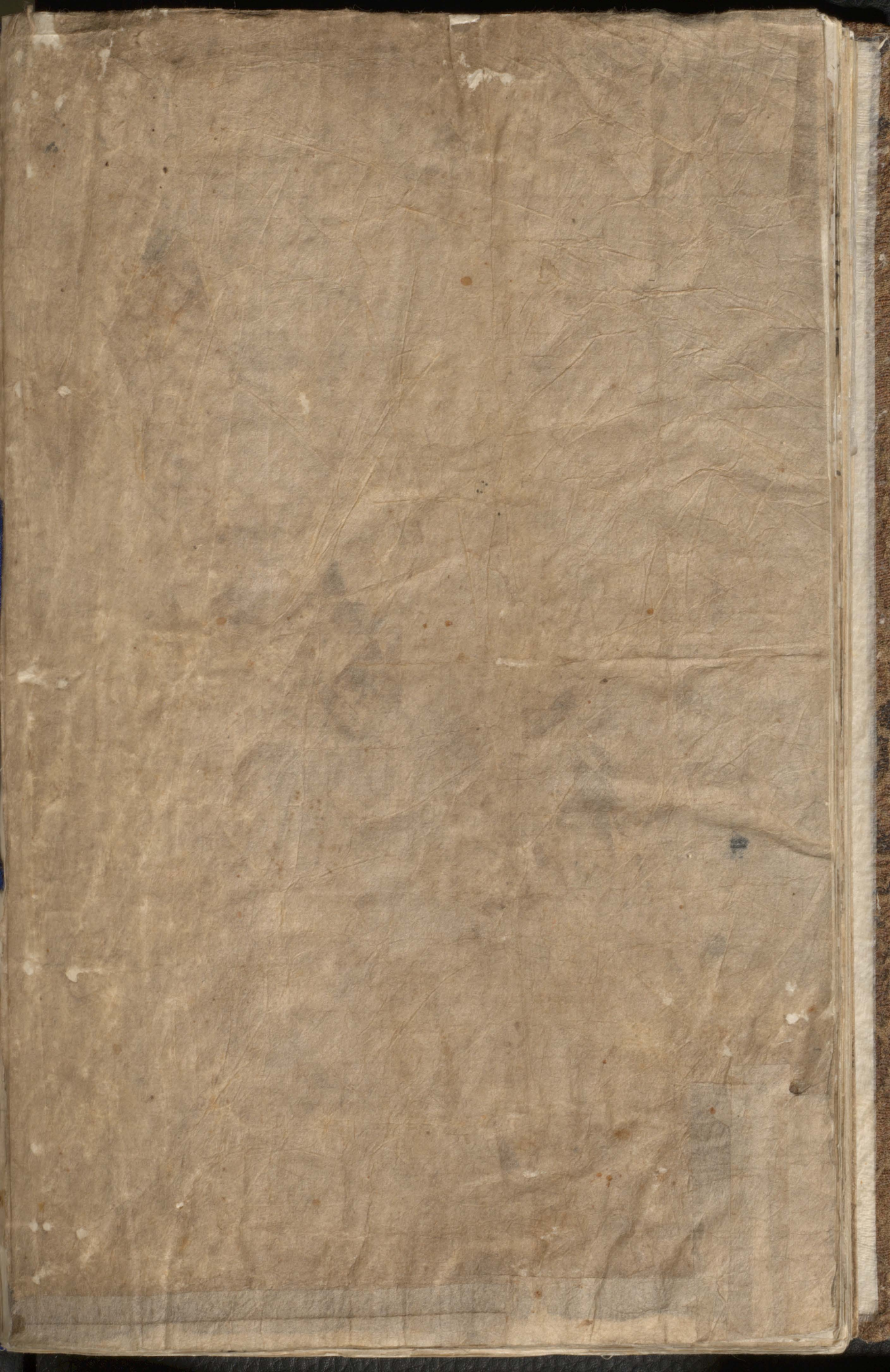
群島縣前橋市

新庄 牛 込 接骨院

初代 久雄
三氏 信喜



庚辰年五月



原形保存のため貴重な資料
でありますから貸出は加筆
転写は堅くお断り致します

中込久雄 蔵書

