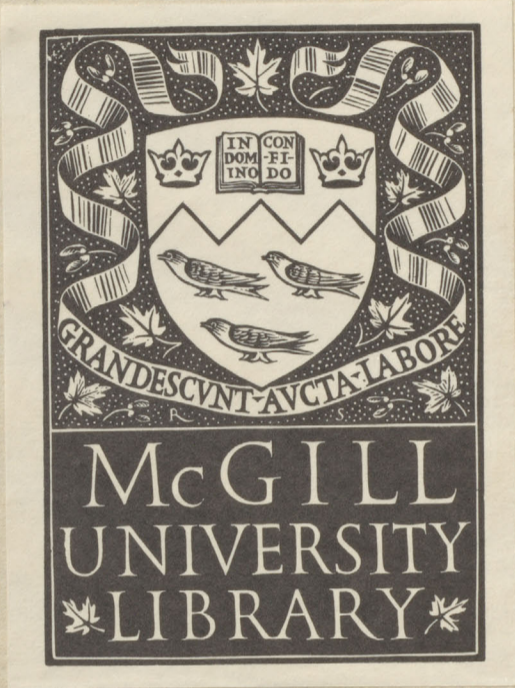
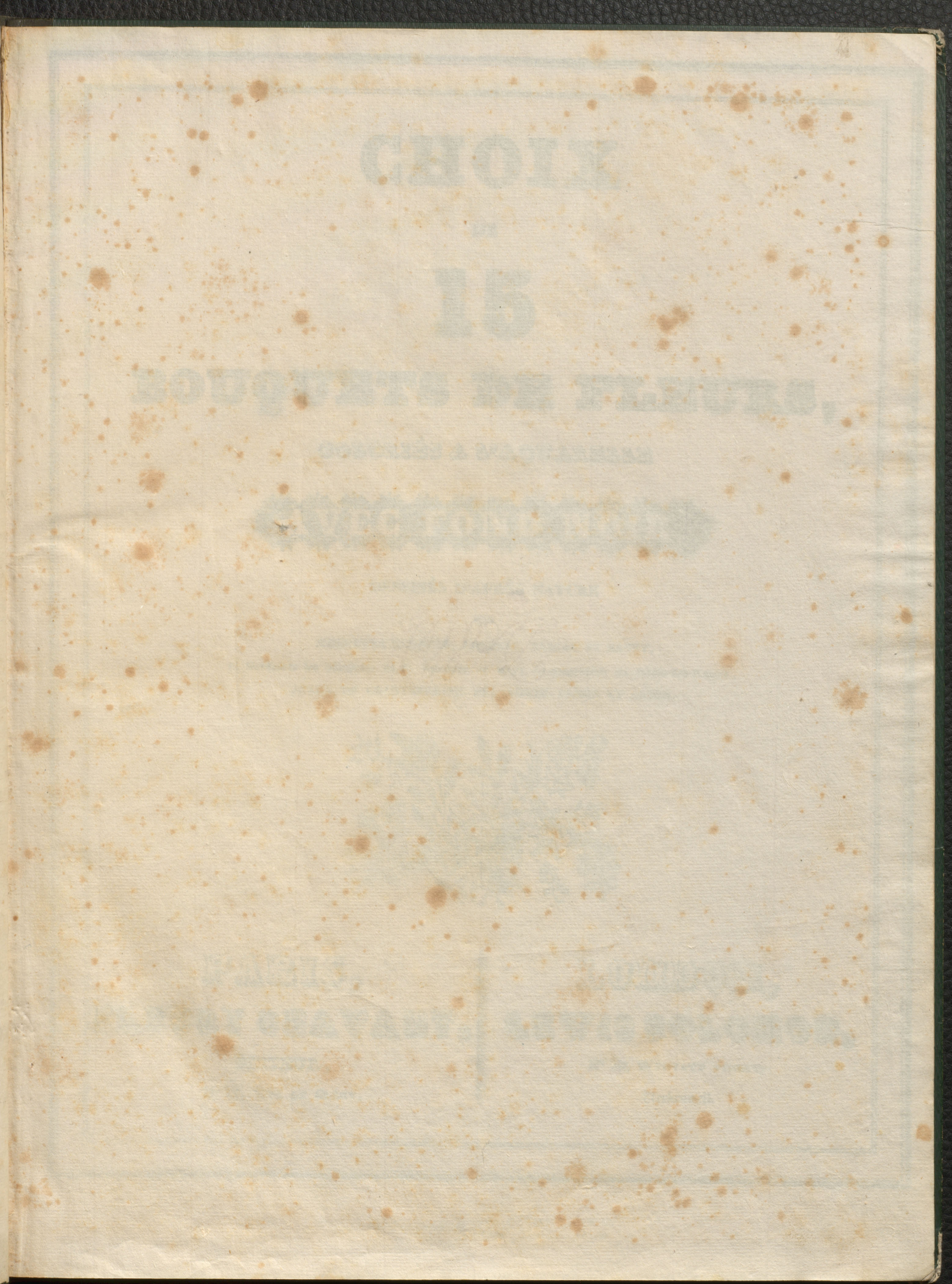




915221  
02503

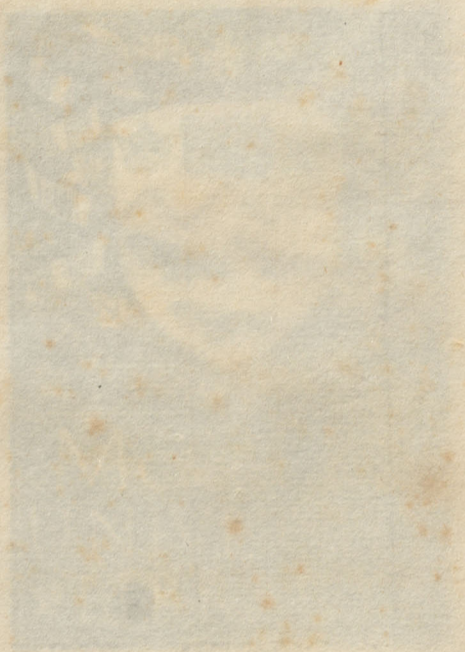








5  
0









# Lithographie

IMITANT PARFAITEMENT L'AQUARELLE,

PUBLIÉE

Par FLEURY CHAVANT,

EDITEUR BREVETÉ,



Rue de CLÉRY, n° 19,

A PARIS.

PRIX DE CHAQUE FEUILLE,			
Coloriée à l'aquarelle.		Noire.	
f.	c.	f.	c.
1	50	"	75
1	50	"	75
2	"	"	75
2	50	1	"
5	"	2	"
5	"	2	"

Le Cours des Fleurs du Jardin-des-Plantes, par MM. Redouté, Brienne et Pascal, et Mesdames Janet, Chantereine, Wasset, Bessin, Arson, etc., composé de 48 feuilles.....

Alphabet-Flore, ou langage des fleurs, renfermant 192 dessins composés des plus belles fleurs croissant dans toutes les parties du monde. Ce recueil contient 24 feuilles alphabétiques ayant chacune 8 bouquets de fleurs avec l'indication de leurs noms et de leurs allégories, dessiné d'après nature par M. Redouté et ses principaux élèves..

Le cours de paysage à l'aquarelle et à la mine de plomb, peint par M. Hubert, lithographié par MM. Bichebois et Sabatier; composé de 20 feuilles.

Album de 6 vues monumentales à l'aquarelle et à la mine de plomb, par M. Boys, élève de Bonington: Saint-Méry; — Place de Lucerne; — Eglise Saint-Jacques à Malines; — Chapelle à Bruges; — Rue Jean-Tison à Paris; — et Vue de Francfort.....

Grands monuments de 9 pouces sur 12. La cathédrale de Paris, peint par M. Boys (extérieur). Eglise St-Nicolas, peint par M. Bouton (intérieur).

Quinze groupes des plus beaux fruits, accompagné chacun d'une branche de leurs fleurs, coloriés à l'aquarelle avec fond noir, dessinés d'après nature par MM. Redouté, Pascal, Clément, Baget et Mademoiselle Olympe Arson.....

Choix de 15 bouquets de fleurs, coloriés à l'aquarelle avec fond noir, dessinés d'après nature par MM. Redouté, Brienne, Pascal, Baget et Mesdames les déléguées de M. Redouté au cours d'iconographie du Jardin-des-Plantes Janet, Chantereine, Wasset, Bessin et Arson.....

La Naissance des Fleurs ou les 565 jours de l'année en floraison; recueil composé de 48 feuilles, contenant de 5 à 10 dessins chaque, avec l'indication de leur nom et l'époque de leur épanouissement, en français et en anglais, dessiné d'après nature par M. Redouté et Mademoiselle Olympe Arson.....

L'Oiselière vitryenne et ternaysienne en 12 feuilles, contenant 12 beaux oiseaux recueillis par l'éditeur et dessinés d'après nature. Chaque volatile est entouré de riches ornemens gothiques et arabesques très variés.....

PRIX DE CHAQUE FEUILLE,			
Coloriée à l'aquarelle.		Noire.	
f.	c.	f.	c.
2	"	"	75
2	"	"	75
1	50	"	75
1	50	"	75

Nota. Toutes les feuilles coloriées sont très soignées et vigoureuses comme des aquarelles; les Fleurs, Ornemens et Oiseaux peuvent tous servir de matériaux aux dessinateurs d'étoffes imprimées et façonnées. Toutes ces lithographies étant dessinées par nos premiers maîtres, les personnes qui étudient la peinture et le dessin y trouveront d'excellens modèles.





Peint par P.J.Redouté

Lith. par Chirat.

ANÉMONE , CEILLET DE HOLLANDE PANACHÉ & BOUTONS DE ROSE

Paris, chez CHAVANT, éditeur, r. de Cléry 19.

N°49.

Lith. de Benard.









Peint par Olimpe Arson.

Chirat lith.

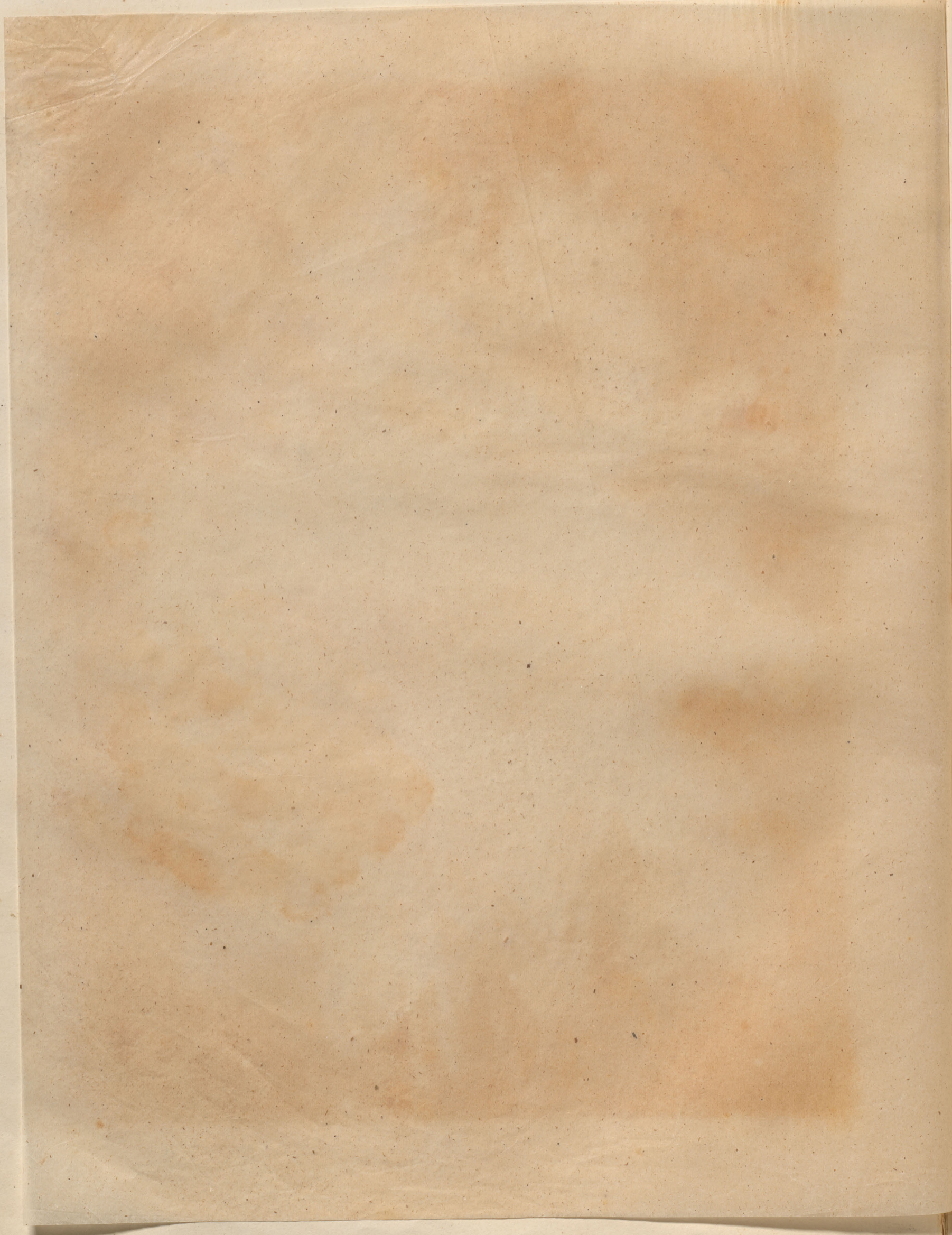
JASMIN D'ARABIE, EPHÉMÈRE VIOLET, LOBELIA CARDINALE, CAPUCINES.

Paris, chez CHAVANT, éditeur, r. de Cléry, 19.

N° 50.

L. de Benard, r. de l'Abbaye 4.









Peint par A. Guinet.

Lith. par Chirat.

ROSE PANACHEE, ROSE THE LAMARQUE, CEILLET.

Paris, chez CHAYANT, éditeur, rue de Cléry, 19.

N° 51.

Lith. de Benard, n. de l'abbaye 4.









Peint par R. Delaporte-Bessin.

Lith. par Chirat.

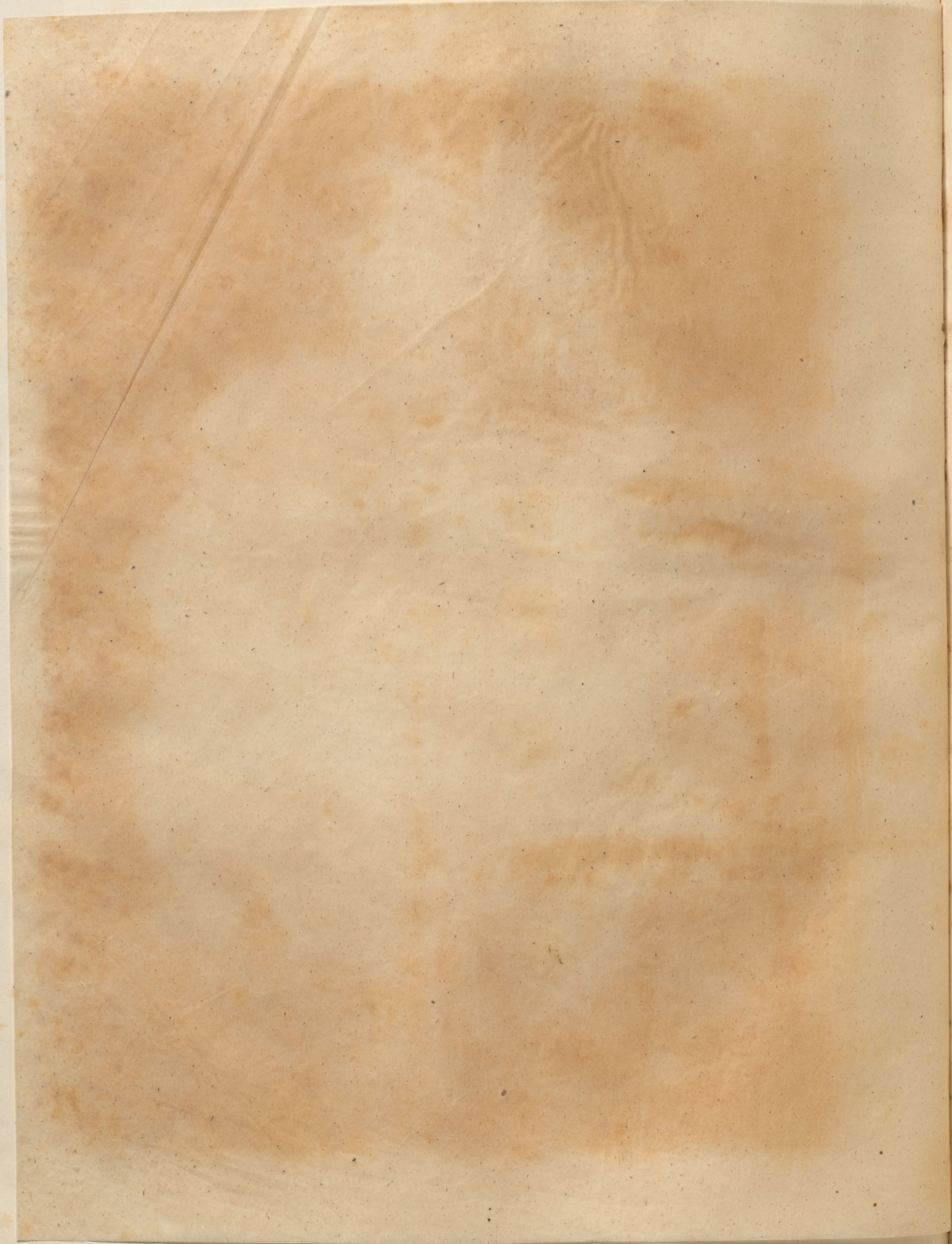
POMMIER, PÊCHER DOUBLE, AMANDIER, OREILLE D'OURS.

Paris, chez CHAVANT, éditeur, rue de Cléry, 19.

N° 52.

J. de Bonard, r. de l'Abbaye 4.









Fient par Olimpe Arson.

Chiraltit.

DELPHINIUM, SOUCIS, COQUELICOT PANACHÉ, ÉBENIER JAUNE, VERVEINE

à Paris, chez CHAVANT, éditeur, rue de Cléry, 19.

N° 53.

L. de Benard, r. de l'Abbaye 4.









Peint par Ange Wasset.

Lith. par Chirat.

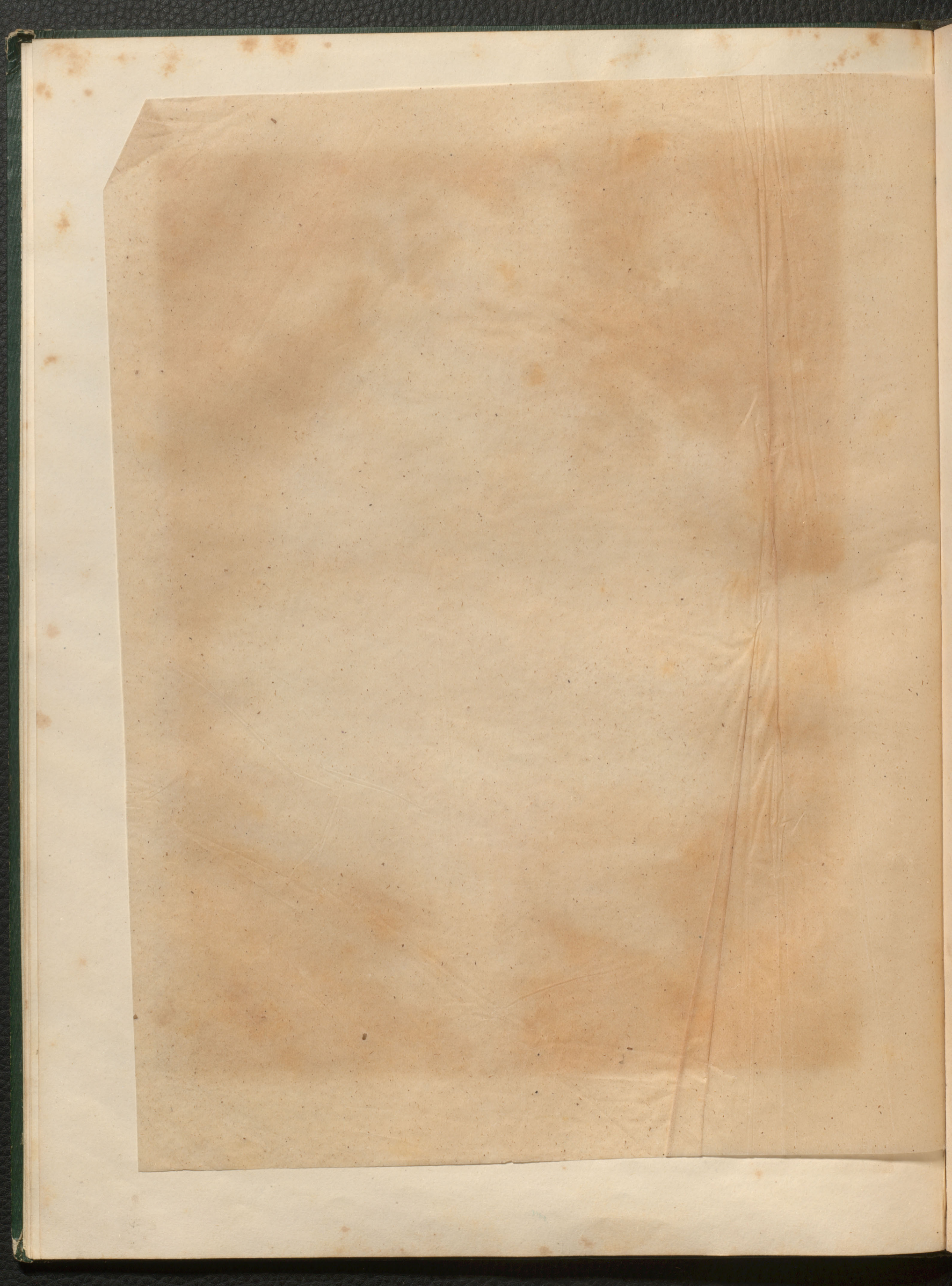
HELLÉBORE, ANÉMONE, CHRYSANTHÈME, PRIMEVÈRE

à Paris, chez CHAVANT, éditeur, rue de Cléry, 19.

N° 54

L. de Benard, r. de l'Abbaye 4.









Peint par Brienne.

Brienne lith.

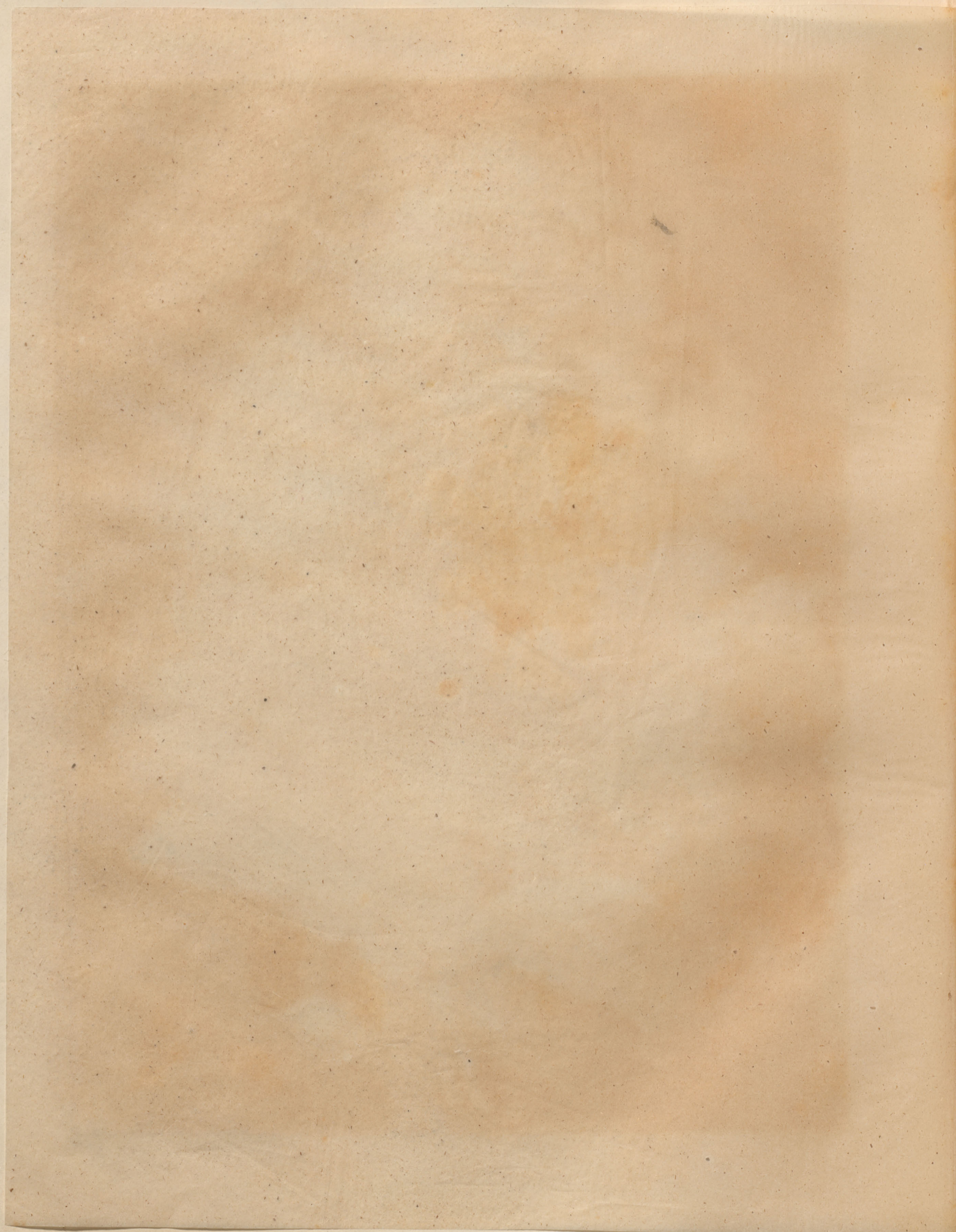
LYS SUPERBE, CAMPANULE, GERANIUM, REINES MARGUERITES

à Paris, chez CHAVANT, éditeur, rue de Cléry, 19.

N° 55.

J. de Benard, r. de l'Abbaye 6.









Peint par C. de Chantereine.

Lith. par Chirat.

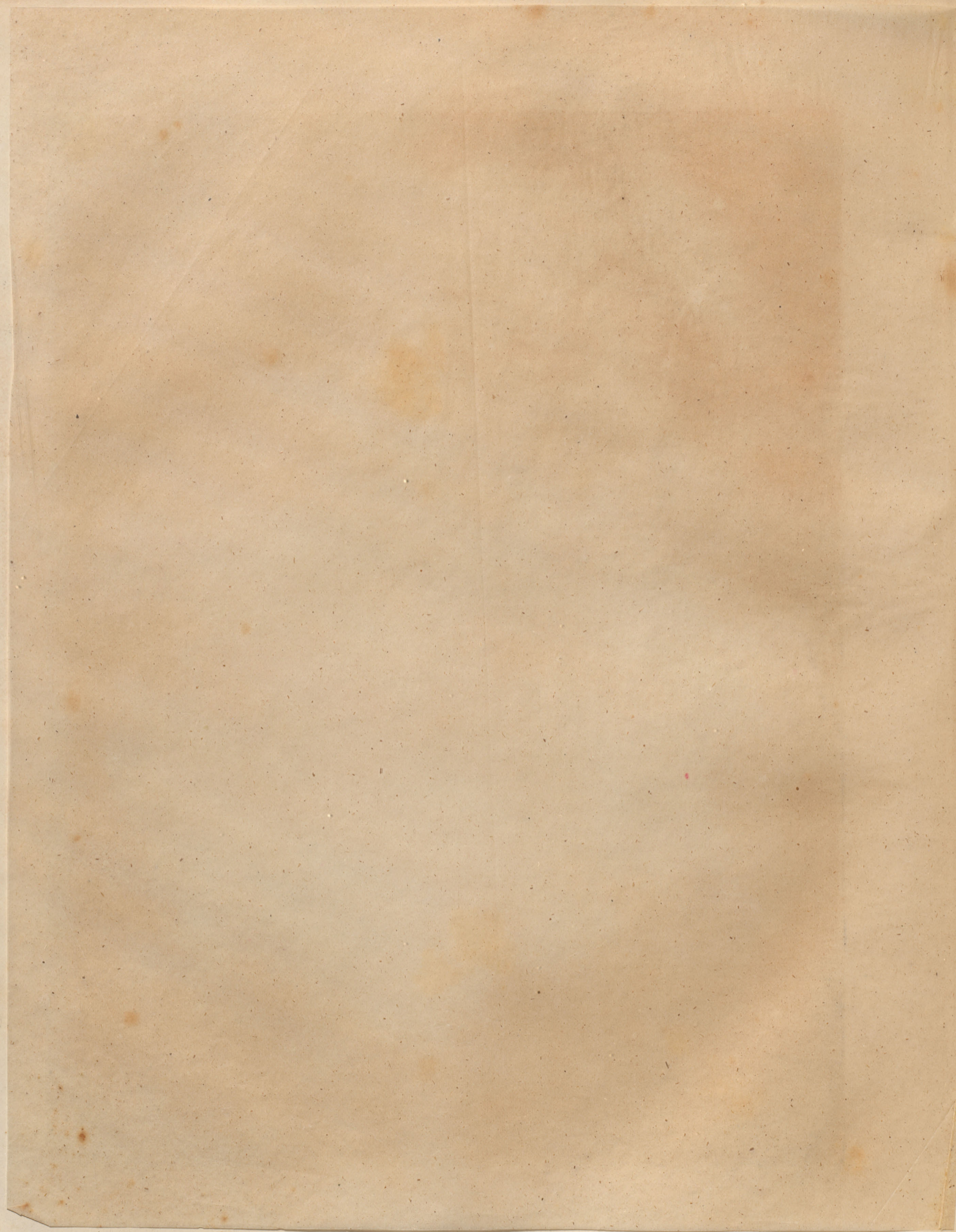
SOLEIL VIVACE, ZINIA, PHLOX, VOLUBILIS

Paris, chez CHAVANT, éditeur, rue de Cléry 39.

N° 56.

L. de Bonard, r. de l'abbaye 4.









Peint par A. Pascal.

A. Pascal lith.

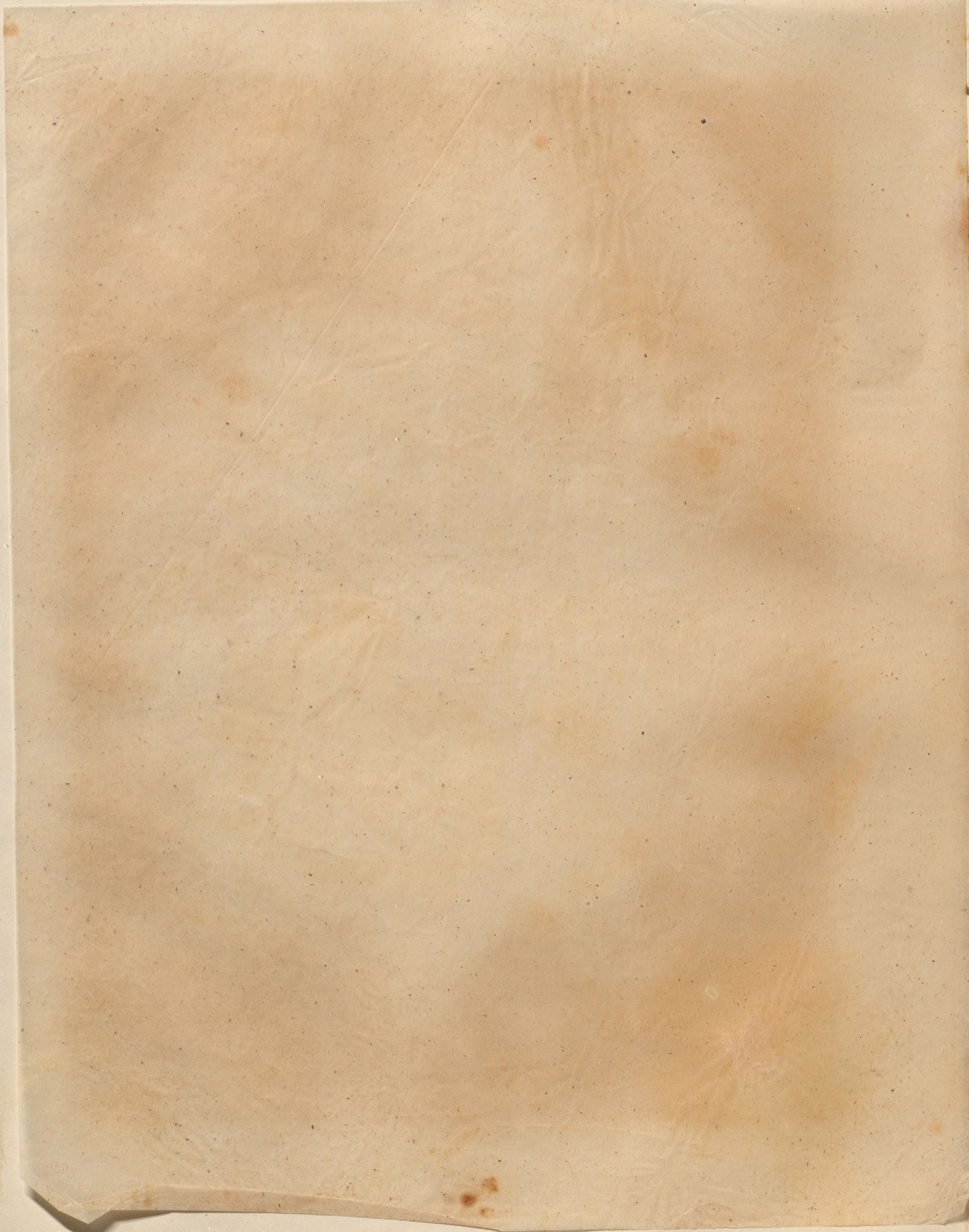
COQUELICOTS, IPOMŒA, PRIMEVÈRE

à Paris, chez CHAVAN, éditeur, r. de Cléry N.º 19.

N.º 57.

L. de Benard, r. de l'Abbaye 4.









Peint par Delaporte Bessin

Lith. par Chirat.

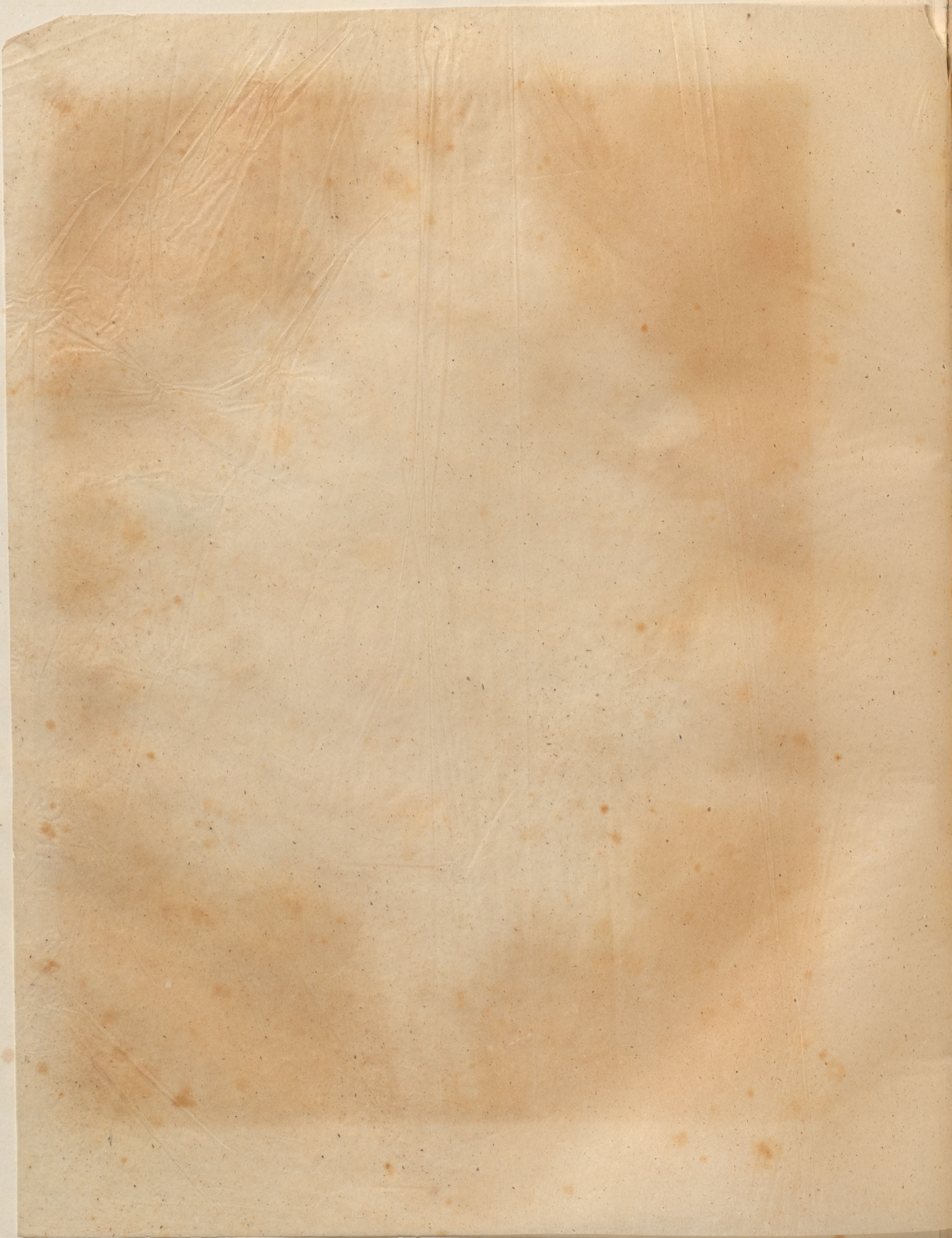
AUBÉPINE, ROSE NOISETTE, VIOLETTES, GIROFLÉE, CEILLETS DES BOIS

Paris chez CHAVANT, éditeur, rue de Cléry, 19.

N°58.

L. de Benard, r. de l'Abbaye 6.









Peint par Olive Arson.

Lith. par Chirat.

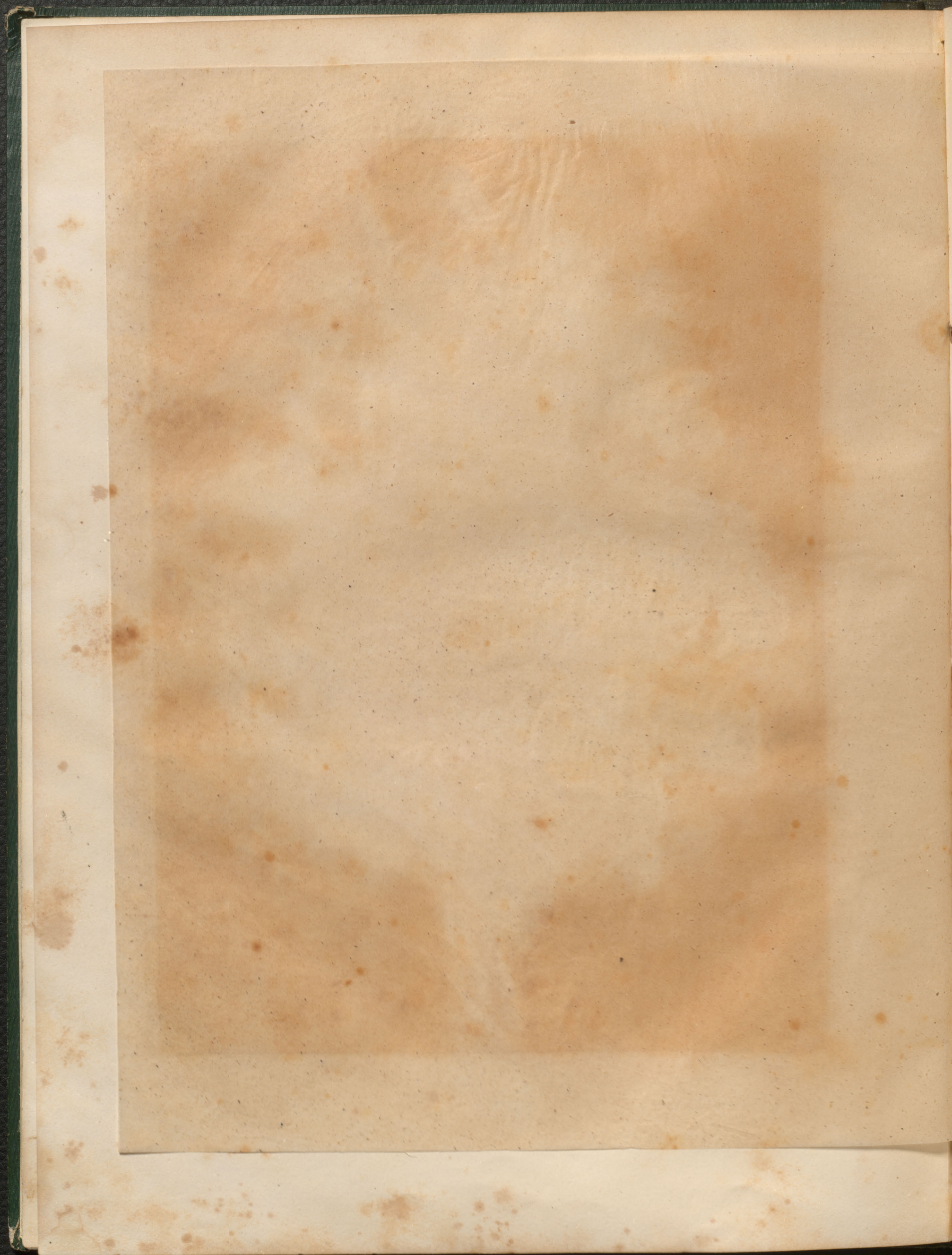
JACINTEE, NARCISSES, PRIMEVERES, HEPATIQUE, BELLES DE NUIT.

à Paris, chez CHAVANT, éditeur, r. de Cléry, 19.

N°59.

L. de Bernard, de l'abbaye, 4.









Peint par Jules Baget.

Lith. par Chirat.

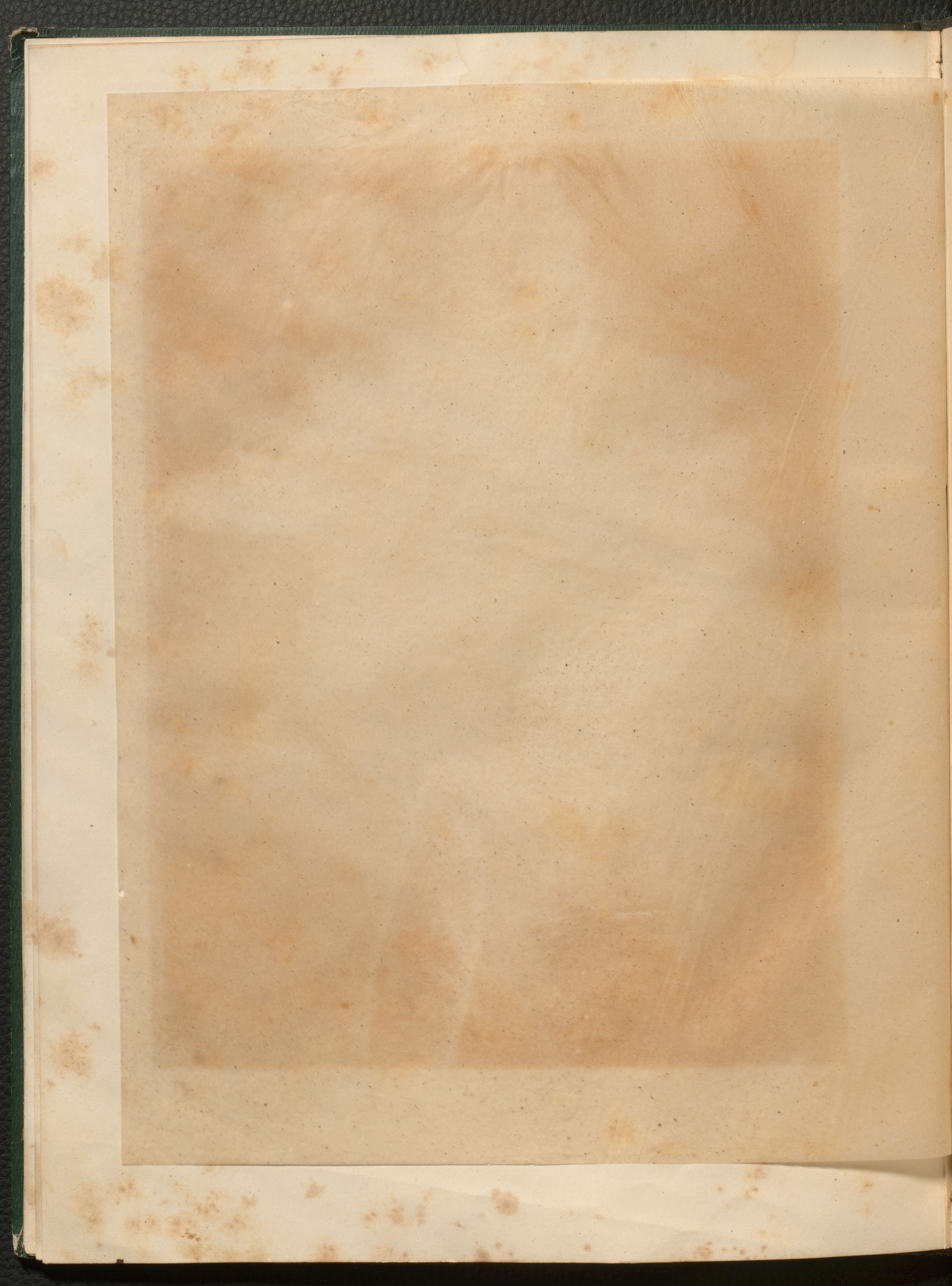
CAMELIA, CAMPANULE PYRAMIDALE, RENONCULE.

Paris, chez CHAVANT, éditeur, rue de Cléry, 19.

N° 60.

J. de Benard, r. de l'Abbaye, 4.









Peint par P.J. Redouté.

Lith. par Chirat.

CAMELIA BLANC PANACHE.

Paris, chez CHAVANT, éditeur, rue de la Harpe N° 19.

N° 61.

L. de Benard, r. de l'Abbaye 4.









Peint par A. Janet.

Lith. par Chirat.

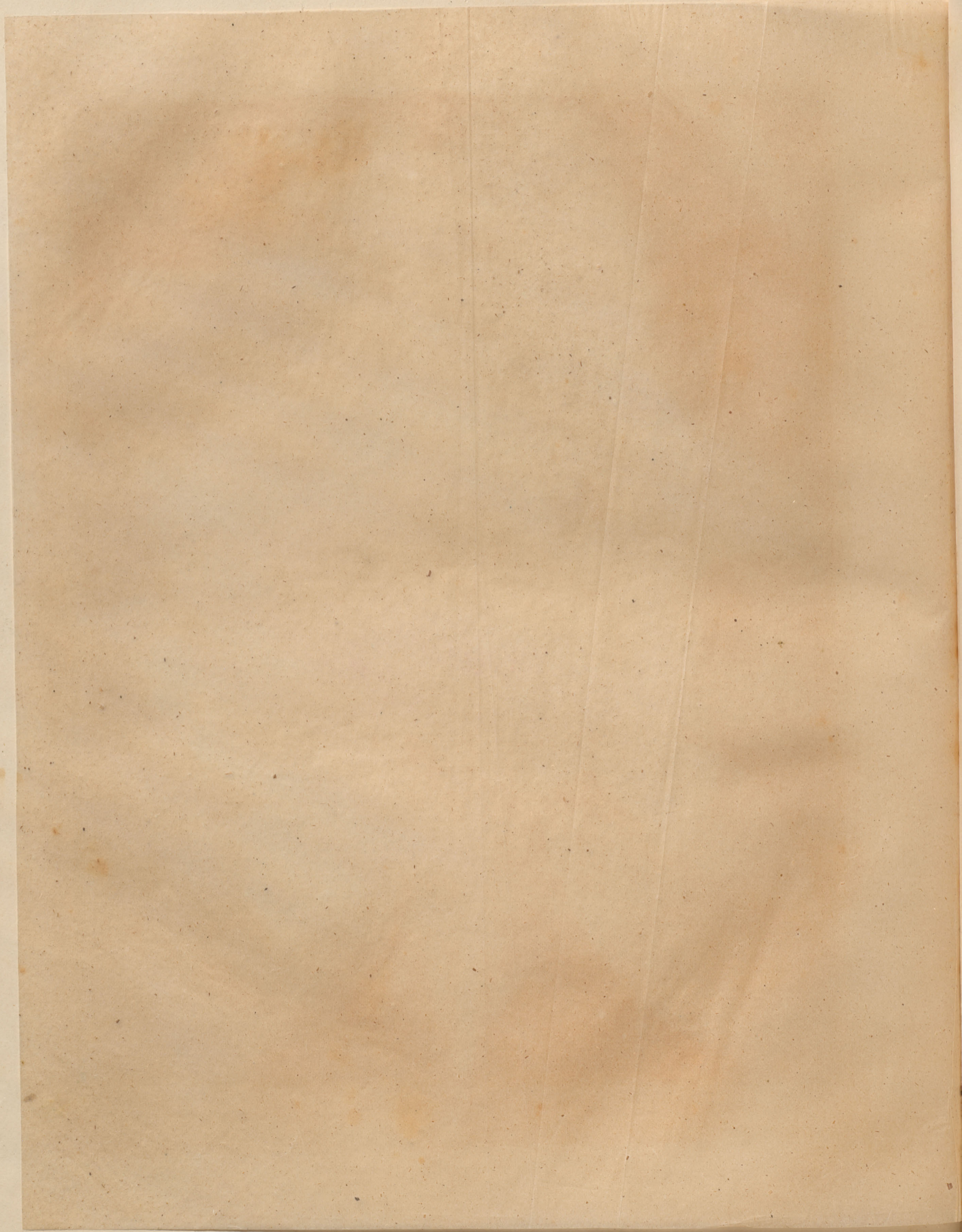
ROSE TRICOLORE, CHRYSANTHÈME, MYOSOTIS

Paris, chez CHAVANT, éditeur r. de Cléry, 19.

N° 62.

L. de Benard, r. de l'Abbaye 4.









Peint par P. J. Redouté.

Lith. par Chirat.

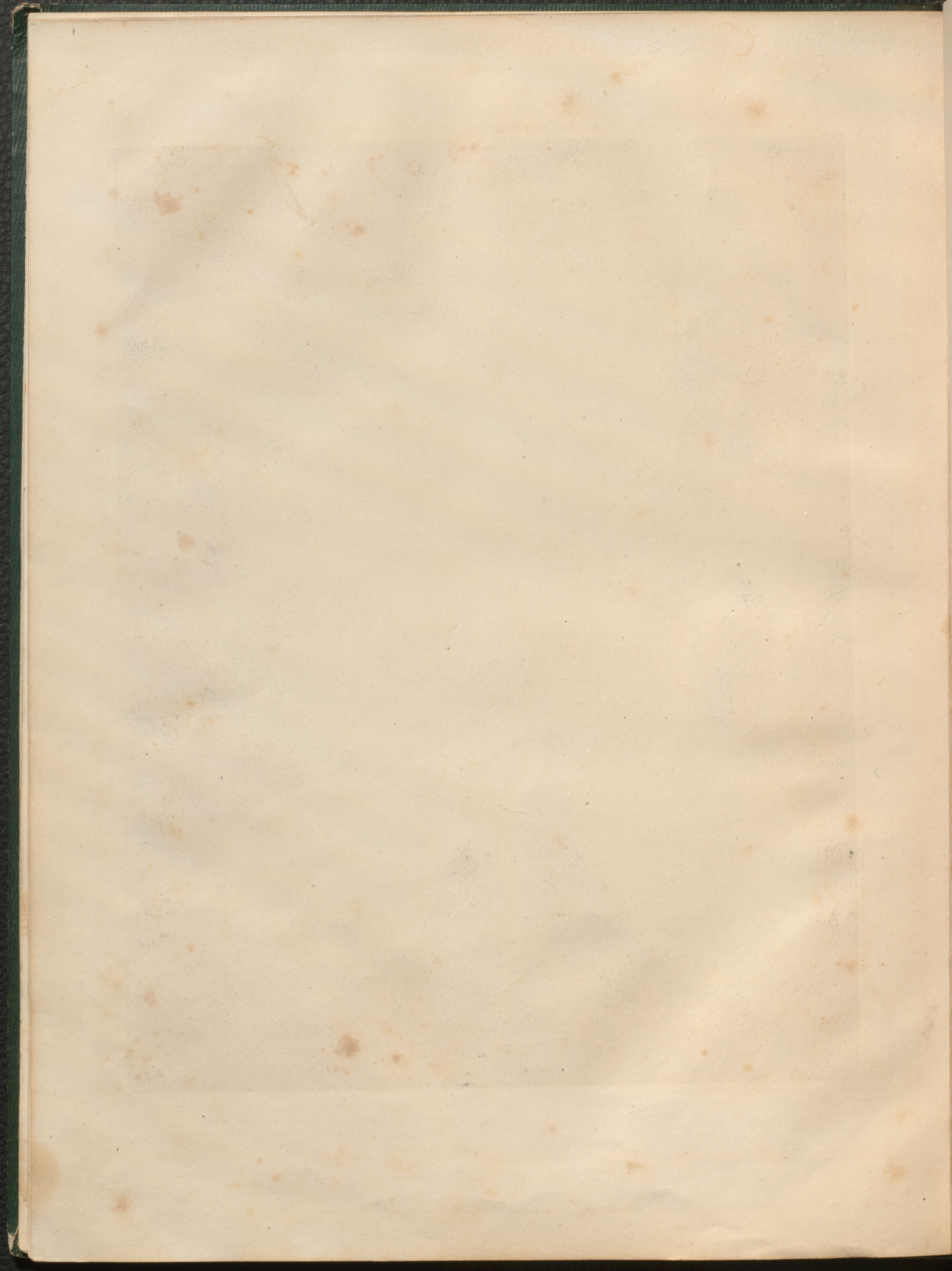
CAMELIA ROUGE PANACHÉE.

à Paris, chez CHAVANT, éditeur, r. de Cléry, N° 19.

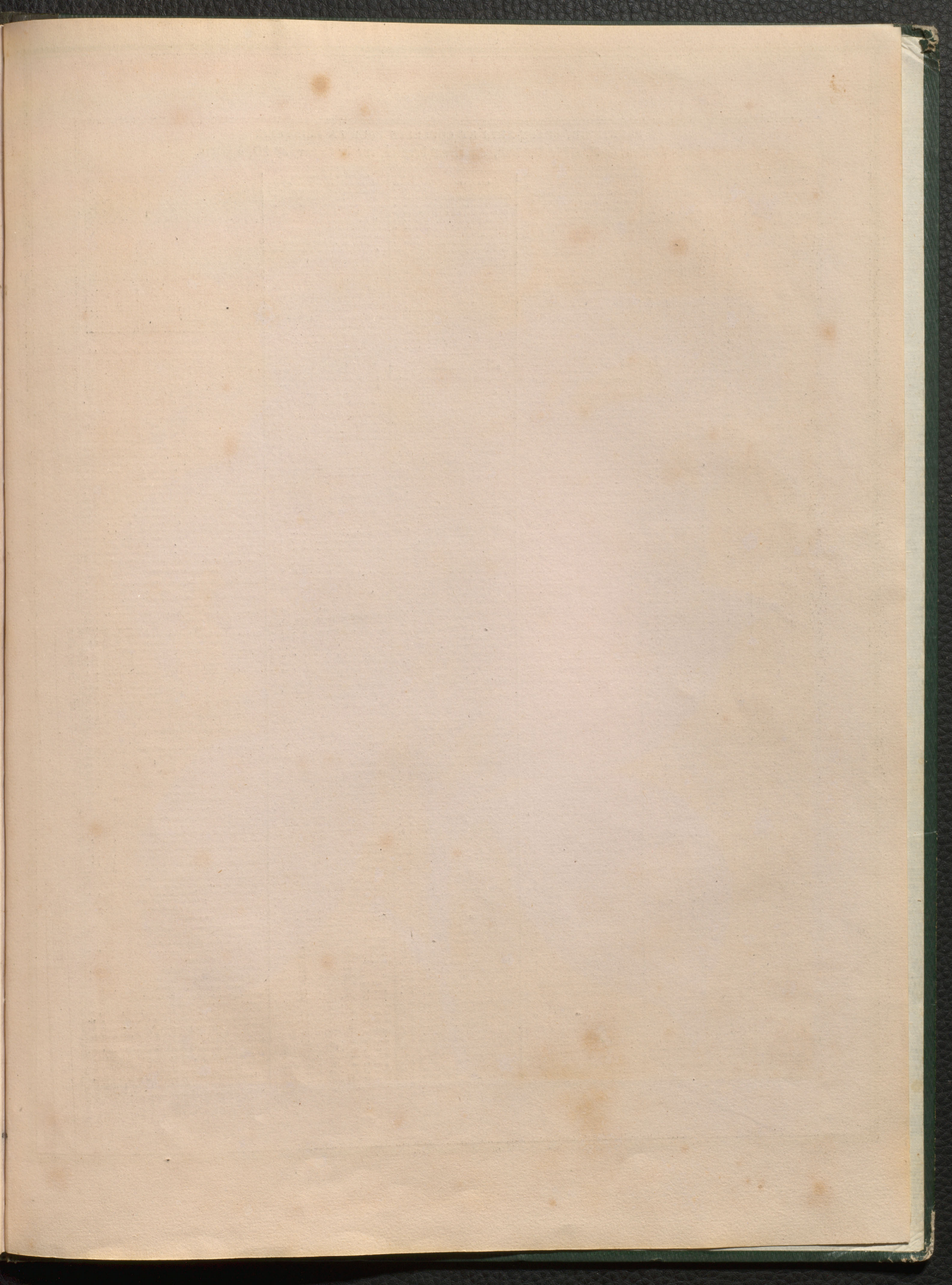
N° 65.

L. de Menard, r. de l'Abbaye 6.





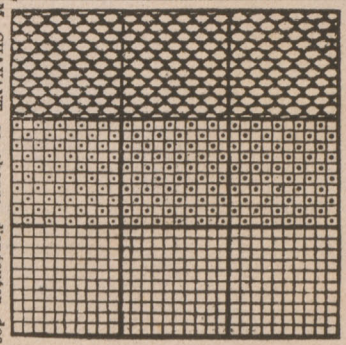






**PAPETERIE, BEAUX-ARTS ET COULEURS POUR LA PEINTURE.**  
**Prix-Courant de F. CHAVANT, Fabricant breveté, rue de CLÉRY, n° 19, à Paris.**

COULEURS		BOITES DE COULEURS POUR LE LAVIS ET LE DESSIN.		CRAYONS.		LOCATION DE TABLEAUX.	
la douz.	la douz.	la douz.	la douz.	la douz.	la douz.	la douz.	la douz.
Blanc d'argent, n. 1.	25	En bois de cèdre à coulisse et double fond, garnies de petits pains de couleurs, crayons, pinceaux, estompes, etc.	10	En bois, de Conté, n. 1 à 4	5	Tableaux à l'huile, pour 15 jours 3 f.	3
Blanc de plomb.	15	En bois d'acajou, à coulisse et double fond, garnies de 24 gros pains, coul. S. P. F. godets, encriers, crayons, pinceaux, etc.	20	Id. est. à Vienne, n. 1 à 2	10	Id. id. pour un mois 5	5
Bitume.	15	En bois d'acajou, à serrure, à double fond, garnies de coul., godets, pinceaux, album, palette, crayons, estompes, etc.	18	Id. Lazard, n. 1 à 2	10	Id. 4 pièces, id. 6	6
Bistre.	35	En carton, coul. mi-ligne, et grav.	11	Id. Chavant.	30	Il y a quelques dessins extraordinaires dont la location est proportionnée à leur valeur.	
Bleu mixéral, n. 1.	70	En bois blanc, format étui, garnies de 15 pains, coul. mi-ligne, pinceaux et godets.	5	Id. Brockman anglais.	9	Noms des principaux auteurs des tableaux et dessins en location.	
Id. id. n. 2.	70	En bois des îles, format étui, garnies de 6 pains coul. S. P. F. godets et pinceaux.	9	Id. façon Brockman.	21	MM. Adam, Bellangé, Bouton, Boys, Charlet, Court, J. Coignet, Léon Cogniet, Decamps, Deveria, Garnery, Gudin, Gué, Hubert, Janet, Mouvoisin, Redouté, Roqueplan, Siméon, Fort, Schifer, Ange Wasset, Watteau, etc., etc.	
Bleu de Prusse, n. 1.	70			Id. la mine de couleur.	5		
Id. id. n. 2.	70			Id. commun.	5		
Brun rouge.	55			Carré noir, à dess. n. 1 à 3	5		
Brun Vandyck.	50			Id. rouge et gris.	5		
Brun Pink.	50			Id. blanc.	10		
Cendre bleue anglaise.	70			Id. noir, velours-sausse.	6		
Cendre verte id.	50			Ronds, noir, id.	12		
Cendre verte ordin.	25			Id. vernis.	9		
Carmin, n. 20.	80			Id. mate.	6		
Id. n. 40, en pierre.	15			Ronds, de tous coul.	15		
Id. n. 50, id.	16			Fusains de Lyon, égal.	20		
Id. brûlé.	20			Pastel fin, grande boîte.	10		
Cobalt.	10			Id. boîte ordinaire.	10		
Ecarlate.	6			Id. petite boîte.	5		
Gomme Gütte.	75						
Id. arabique.	25						
Indigo, 1 <sup>re</sup> qualité.	140						
Italian Pink.	50						
Jaune indien.	13						
Jaune de Naples.	50						
Jaune de Chrome.	40						
Id. id. 2 <sup>e</sup> qual.	30						
Id. id. 3 <sup>e</sup> qual.	20						
Laque carminée, n. 1.	24						
Id. n. 2.	25						
Id. id. n. 3.	5						
Id. de garance, n. 1.	48						
Id. jaune.	10						
Id. verte.	1						
Id. violette.	1						
Mine-orange.	25						
Momie.	10						
Noir d'ivoire.	5						
Id. de vigne.	60						
Id. de pêche.	60						
Id. de houille.	4						
Ocre jaune.	40						
Id. de rhut.	50						
Orpimé.	50						
Id. rouge.	50						
Outremer et Smalt.	80						
Pierre de fiel.	50						
Rouge indien.	50						
Id. de Saturne.	25						
Scia.	25						
Terre de Cassel.	25						
Id. d'Italie.	25						
Id. de Sienne.	25						
Id. Siègne brûlée.	40						
Id. d'Inde.	50						
Id. de Cologne.	50						
Vermillon français.	50						
Id. anglais.	50						
Id. de Chine.	75						
Vert minéral.	125						
Id. de vessie.	60						
Id. de Colbat.	10						



M. CHAVANT se charge d'exécuter des planches extraordinaires en quinze jours.

**PAPIERS RÉGLÉS**

Pour la mise en carte des dessins de châles, tapis, toiles damassées, rubans, soieries et toutes sortes d'étoffes façonnées.

la douz.	la douz.	la douz.	
4 en 6 non pointé.	5 60	8 en 18 et 8 en 20.	5 60
4 en 12 id.	5 60	10 en 16, n. 1, n. pointé	6
4 en 14 id.	5 60	10 en 10 tapis.	5 60
4 en 15 id.	5 60	10 en 10 tapis d'un	
4 en 16 id.	5 60	po. chaque carreau.	5 60
4 en 18 id.	5 60	10 en 10, n. 3, n. pointé	5 60
4 en 20 id.	5 60	10 en 10, n. 5, pointé	5 60
8 en 5 et 8 en 6 pointé	5 60	10 en 16 liquet.	4 80
8 en 7 id.	5 60	10 en 9 id.	4 80
8 en 8 id.	5 60	10 en 8 id.	4 80
8 en 9 et 8 en 10.	5 60	10 en 10, n. 4, n. pointé	5 60
8 en 10 pointé.	5 60	10 en 10, n. 7, id.	5
8 en 10 tapis.	5 60	10 en 12 non pointé.	3 60
8 en 11 non pointé.	5 60	10 en 20 id.	3 60
8 en 12 id.	5 60	10 en 10, grillé.	3 60
8 en 12 pointé.	5 60	10 en 9, id.	3 60
8 en 12 pointé 3 le 2.	4 80	10 en 8, id.	3 60
8 en 13 non pointé.	6	18 en 12 trois lisses.	4 80
8 en 14 id.	6	12 en 12 trois lisses.	4 80
8 en 14 pointé.	6	15 en 12 trois lisses.	4 80
8 en 15 et 8 en 16.	3 60		

**PAPIERS A CALQUER.**

la douz.	la douz.
Grand-raisin végétal.	5 60
Coucoune id.	5 60
Romaine id.	5 60
Grand-raisin vert.	5 60
Serpente verni.	5 60
Serpente verni.	5 60
Id. à la mine de plomb.	5 60
Vernis fort pour l'orientale.	5 60

**CARTONS TENDUS**

Pour l'aquarelle.

la douz.	la douz.
De 6 pouces sur 8.	5 60
De 7 pouces sur 9.	7 50
De 8 pouces sur 10.	9 50
De 9 pouces sur 11.	11 50
De 10 pouces sur 12.	13 50
De 11 pouces sur 13.	15 50
De 12 pouces sur 14.	17 50

**ALBUMS**

la douz.	la douz.
De 4 po. sur 5.	85
De 5 po. sur 7.	150
De 6 po. sur 8.	200
De 7 po. sur 9.	250
De 8 po. sur 10.	300
De 9 po. sur 11.	350
De 10 po. sur 12.	400

**LITHOGRAPHIES.**

Le Cours de fleurs du Jardin des Plantes, par M. Redouté, et mesdames Janet, de Chantreine, Wasset, Bessin, Arson, etc., en 8 livraisons de 6 feuilles (48 feuilles).

Alphabet-Flore de 192 fleurs, en 24 feuil. 75

Attributs, ornements et vases chinois, 20 f. 75

Oiseaux et va gers, 12 feuilles. 75

Matériaux du dessinateur, 50 feuilles. 60

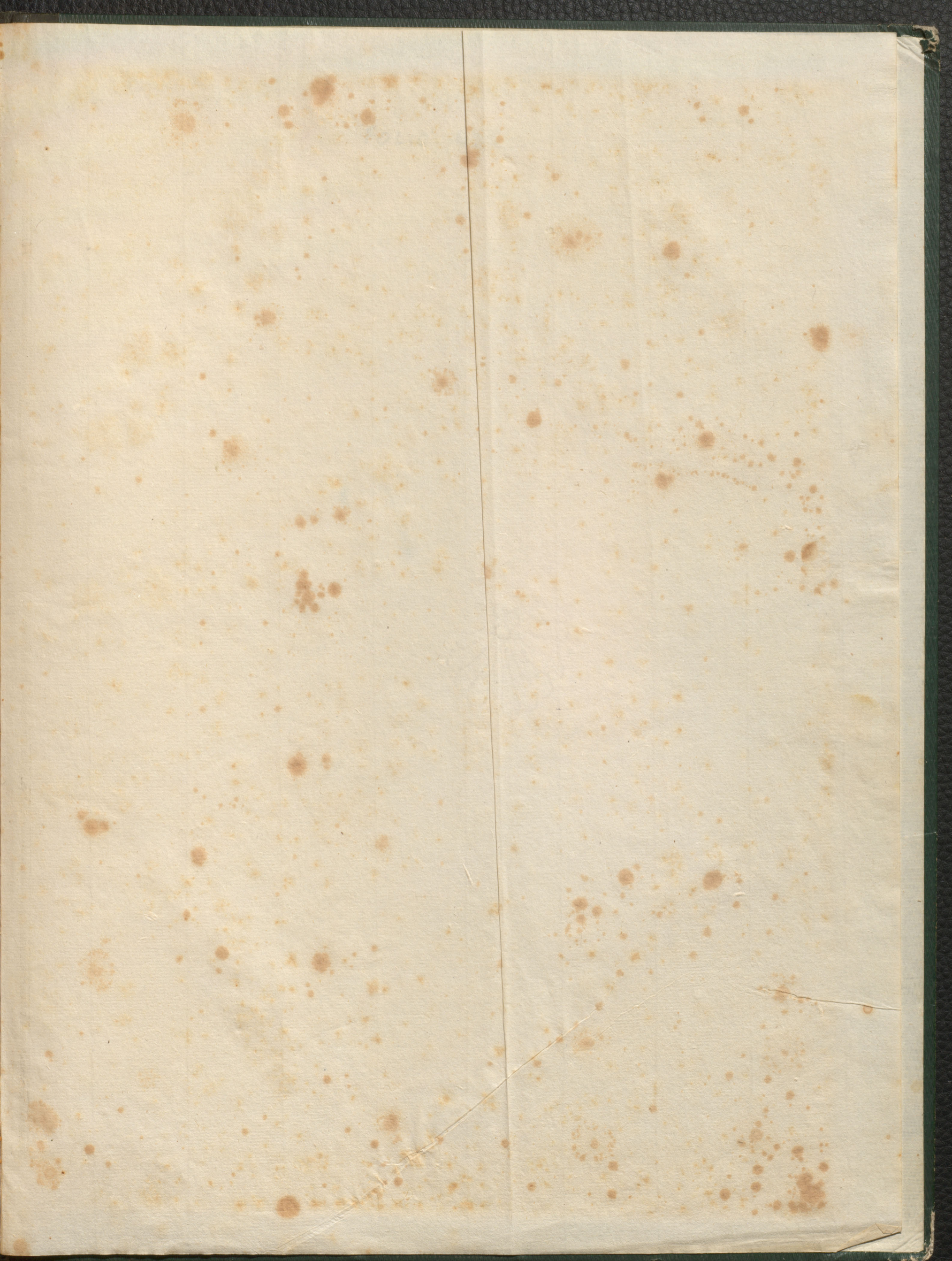
Ornements variés, par Boullemer, 50 f. 60

Choix de 15 b. uquets de fleurs avec foud noir, peints par M. Redouté. 75

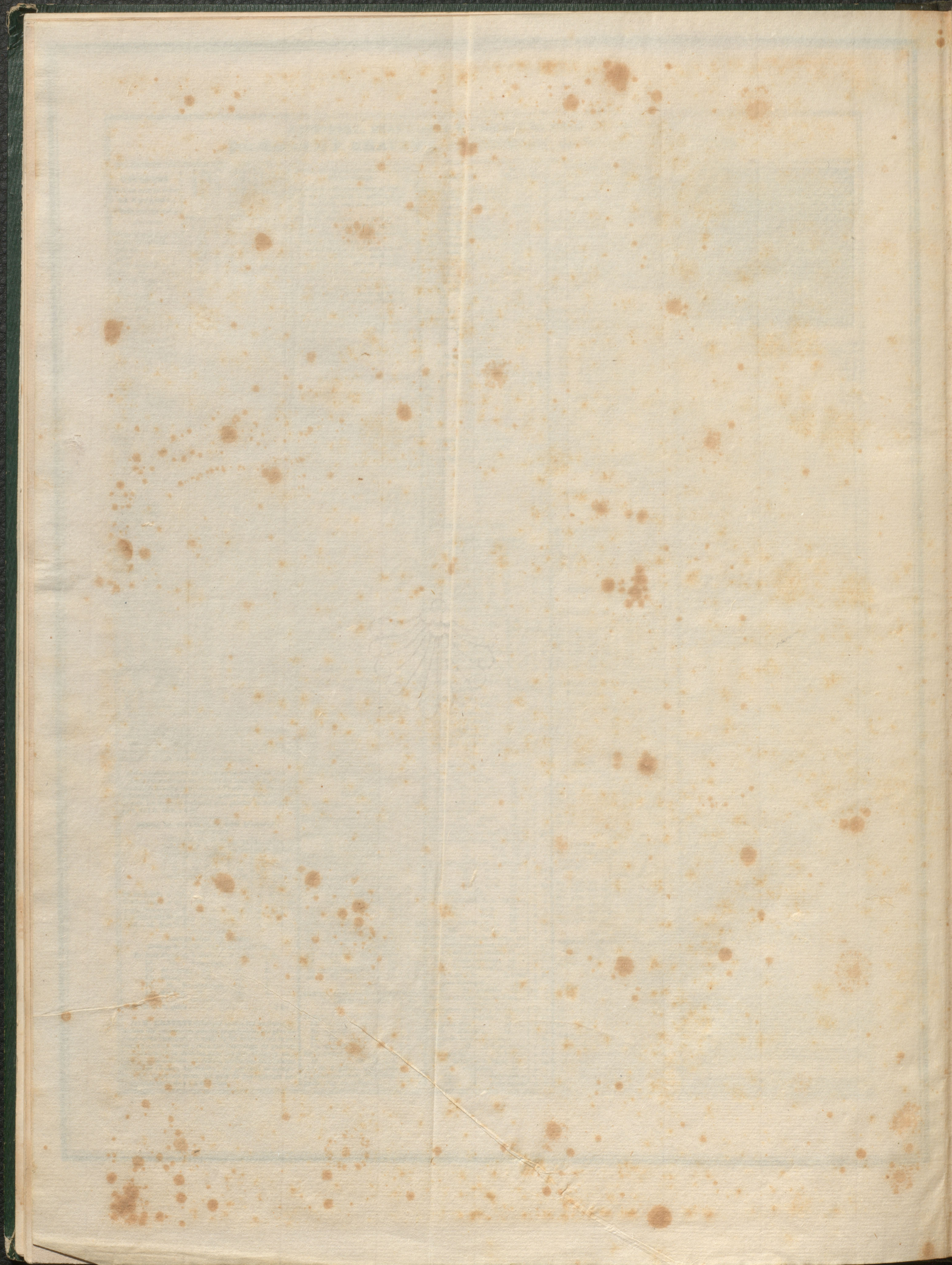
15 groupes de fruits accompagnés de leurs fleurs, avec foud noir, par M. Redouté. 75

(r) M. CHAVANT fabrique toutes les couleurs ci-dessus dénommées en poudre impalpable, purgées de tous corps étrangers: il suffit de les délayer sur la palette pour s'en servir; elles ont l'avantage de pouvoir être transportées dans les pays les plus éloignés sans éprouver la moindre altération, tandis que les couleurs broyées à l'huile, en vases, ne peuvent se conserver que quelques mois. Le prix de ces couleurs impalpables varie de 2 à 4 fr. Ponce.











\* FOLIO 468

4090053



