

1923  
GUIDE DE SANTE

ET ALMANACH

*Rawleigh*  
TRADE MARK REG. U.S. PAT. OFF.



ckbk 1622

# GUIDE DE SANTE ET ALMANACH

## *Rawleigh*

TRADE MARK REG. U.S. PAT. OFF.



1899

1923

PUBLIÉ PAR  
La Cie W. T. Rawleigh, Limitée

WINNIPEG LONDON MONTREAL

Manufactures et succursales dans les E. U.

FREEPORT MEMPHIS CHESTER OAKLAND  
MINNEAPOLIS DENVER



**C'**EST ce que nous souhaitons à nos millions d'amis et de clients des Produits de Bonne Santé Rawleigh et du Service de Bonne Santé Rawleigh. Nous ne pouvons rien désirer de mieux pour chacun que d'être bien, en bonne santé et fort, parce que c'est la plus grande fortune, le succès et la source du bonheur.

A travers les âges, les expressions de sollicitude pour la santé et le bien-être ont toujours été employées à la rencontre et à la séparation entre amis, et au commencement et à la fin de lettres et de messages. Autrefois de tels souhaits et salutations portaient plus de sincérité et de dignité et étaient d'une nature plus sérieuse que ce ton léger, inconsidéré d'aujourd'hui dans lequel on salut et présente des souhaits à ceux avec qui nous sommes en relations sociales ou commerciales.

Lorsque Rome était à l'apogée de sa grandeur et que, tout probablement, la santé et le bien-être étaient mieux compris et plus appréciés, le mode de salutation lorsqu'on se rencontrait était de dire "Salve," "Soyez bien, Soyez Fort, Soyez en Bonne Santé," et en se quittant "Va-le," signifiant, "Soyez Bien et Fort, et Portez-vous Bien." Les lettres commençaient "Si vous êtes bien, c'est bien, je suis bien," et finissaient "Portez-vous bien."

Nous croyons dans la bonne santé physique, dans la force, la beauté et la réjouissance, en se tenant, en se portant bien et fort et en bonne santé plutôt que dans la "bonne fortune." La Bonne Santé est la vraie fortune mais elle n'est pas, et elle ne doit pas être, une question de hasard mais de soin et d'étude et de valeur, quelque chose de plus désirée que la richesse et que quand on la possède elle doit être gardée comme un trésor précieux.

**Il n'y a pas de plus grand Service** à rendre à une personne ou à la société que le Service qui aide à restaurer, à maintenir et à préserver la santé, à prévenir la maladie et la souffrance et à promouvoir la force, la beauté, le confort et le bonheur, qui sont les vrais compagnons de la santé. C'est à quoi Rawleigh veut en venir.

Personne aime à voir la souffrance et la maladie. Nous sommes tous heureux lorsque nous sommes associé avec des amis en bonne santé et forts, qui sont bien et heureux et gais. Les gens qui ont la santé et tous les appétits normaux et les besoins et désirs de la santé, les individus heureux et actifs sont les gens avec qui c'est un plaisir et un privilège de faire affaire et nous nous réjouissons d'avoir l'opportunité d'aider à maintenir la santé et le bonheur avec le Service et les produits de Bonne Santé.

**Le Service de Bonne Santé Rawleigh** veut fournir l'information scientifique et diététique nécessaire dans la conservation de la santé et d'introduire les Produits de Bonne Santé Rawleigh dans les familles où la bonne santé est désirée et appréciée et où la propreté, l'hygiène, la beauté et le confort sont requis et où il y a de la prévoyance pour se protéger contre la maladie, la souffrance et la mortalité parmi la famille, le bétail et la volaille. De sorte que notre plus grande, ainsi que notre plus sincère entreprise est de promouvoir et de préserver la Bonne Santé en fournissant les informations les plus scientifiques et pratiques des médecins, des chirurgiens, des chimistes, des bactériologistes, des vétérinaires, des spécialistes de culture physique, des étudiants de science ménagère, des spécialistes et auteurs pratiques, avec, des Produits qui se rapportent directement à la santé, à la beauté, au bon goût, à l'hygiène, à l'économie cuisinière et au profit de la ferme.

Ce livre est un échantillon de ce Service. Gardez-le bien, étudiez-le, et pensez à la valeur de se tenir en bonne santé. Le message qu'il vous apporte vous sera peut être d'une grande valeur.

C'est notre but constant et sincère et notre plus grand plaisir de rendre un vrai Service public qui se rapporte de très près à la santé et au bien être économique des millions de familles dont les foyers sont atteints par les Détaillants.

**Le Service de Bonne Santé** est la chose principale dans laquelle les Produits de Rawleigh excellent sur tous les autres et répandent le plus grand bien.

Enfin en vous fournissant ce Guide de Bonne Santé nous vous offrons les plus sincères salutations de la part de la Compagnie W. T. Rawleigh, Ltée., et du Détaillant qui vous remet ce livre—Salve, Salut, Soyez de Bonne Santé et Fort.

# Le Premier Fabricant du Genre au Canada

## La Maison Rawleigh Domine en Tout

L'ORGANISATION RAWLEIGH est la plus ancienne, la plus considérable, la mieux connue et celle dont le progrès dans sa ligne est le plus remarquable au Canada.

La Compagnie W. T. Rawleigh, Ltée., incorporée au Canada en 1912 sous une forme ou charte fédérale la plus comprehensive est essentiellement la seule fabrique canadienne de Produits de Bonne Santé qui livre directement ses produits aux foyers de ses clients. Tous les produits de cette maison sont pratiquement fabriqués au Canada par des employés canadiens.

Cette compagnie a la plus grande, la plus complète, et la mieux équipée de toutes les fabriques; les plus grandes succursales, le plus grand nombre d'employés et de détaillants. Ses importations de matériaux sont les plus considérables et elle fabrique une plus grande variété de Produits, elle possède la plus grande capacité de production et ses ventes sont plus considérables que toutes les autres industries ensemble du même genre opérant au Canada. Cette compagnie donne aux consommateurs le meilleur, le plus complet, et le plus précieux Service de Bonne Santé directement à leurs demeures en leur fournissant des Produits les plus nécessaires et les plus dignes de confiance et qui réunissent la plus haute qualité, les meilleures valeurs et les conditions les plus raisonnables.

La Maison Rawleigh, la première à établir une fabrique et des succursales de distribution au Canada, fut aussi la première à distribuer ses produits aux Canadiens-français de la province de Québec, là où elle fut pratiquement la seule maison à opérer largement par la méthode de distribution de la fabrique à la maison, donnant ainsi aux habitants de cette province le précieux Service de Bonne Santé auquel ils ont droit. La succursale de la Maison Rawleigh à Montréal fut la première à donner aux détaillants et aux con-

sommateurs du Québec un tel service dans leur propre langue. La Maison Rawleigh est la seule compagnie dans sa ligne qui publie un Guide de Bonne Santé et plusieurs autres brochures, directions, avis de passage en français et qui conduit sa correspondance d'affaires dans la langue du peuple.

Cette succursale et le grand nombre de détaillants canadiens-français sont la cause que les Produits de Bonne Santé Rawleigh sont les mieux connus, les plus répandus et les plus appréciés. La qualité exceptionnelle, la valeur, et le service obtenus de cette succursale essentiellement canadienne-française, qui emploie des employés originaires de cette province, de même que la distribution dans les foyers par ceux qui comprennent le caractère et la langue des canadiens-français sont d'une valeur égale à la grande épargne rendu possible par les méthodes co-opératives de la Maison Rawleigh dans ses achats, sa fabrication, et sa distribution de Produits, effectuant de ce fait une économie importante, des dépenses et des profits des intermédiaires et l'élimination des méthodes de ventes lentes et dispendieuses qui ne peuvent donner ni le Service, ni la Valeur, ni la Satisfaction. La Maison Rawleigh entend continuer la distribution de ses Produits de même que son Service aux Canadiens-français à la tête de tous, car leur patronage est estimé et apprécié.





**L**ES plus grands hommes d'état, généraux, marchands, inventeurs, écrivains, capitaines d'industrie, médecins et prédicateurs sont ceux qui ont donné la meilleure partie de leurs vies et de leurs énergies au service et au bénéfice de leurs concitoyens. La valeur d'un chacun dans la société est généralement mesurée par le caractère et la valeur des services qu'il a rendu aux autres. Le plus grand bien qu'une société individuelle ou corporation puisse rendre à l'humanité dans chaque occupation est de donner aux autres le meilleur, le plus nécessaire, le plus digne, le plus économique et le plus loyal service qu'une grande industrie, avec un soin constant, une sincérité et un but inébranlable, de donner un service meilleur que les autres peuvent produire. "C'est celui qui sert le mieux qui profite le plus."

Le service est non égoïste, il s'intéresse dans le bien-être et le bonheur des autres et est étroitement lié à la charité qui est constante et languissante. La vie est un service. Le service est une partie importante de chaque transaction commerciale. Celui qui progresse, qui fait de ses affaires un grand succès, et qui peut donner à ses semblables un peu plus, — un service un peu meilleur qui peut être obtenu des autres.

### C'est Dans le Service que la Maison Rawleigh Excelle Grandement

Par toute l'Amérique la compagnie W. T. Rawleigh, Ltée., est devenue populairement connue comme "La Maison du Service." Durant trente-quatre ans d'accroissement et succès sans précédent, le Service a toujours été son motif. Donner quelque chose de plus, quelque chose de meilleur, trouver un moyen plus facile de remplir le besoin, fournir une satisfaction plus complète, rendre à chacun le meilleur service qui puisse être obtenu d'aucune industrie semblable dans l'univers, est le but constant, l'idéal, et le propos sincère de la Maison Rawleigh.

Alors que tout jeune garçon, M. W. T. Rawleigh vendait directement aux fermiers d'après un plan qui assurait satisfaction avant que le paiement soit fait, il comprit le besoin d'un service absolument sûr pour faciliter le commerce de médicaments et de besoins ménagers directement du fabricant au consommateur. Le public avait besoin de meilleurs remèdes et autres produits dans une plus grande variété, avec un service réel et sans risque de pertes.

Personne alors ne fournissait le complet et satisfaisant service qu'il voyait requis. Comme il ne pouvait acheter les produits dont ses clients avaient besoin, il se mit à les fabriquer lui-même petitement.

Son intention sincère, sa ferme politique de fabriquer les meilleurs et les plus utiles produits dans des variétés choisies, puis de donner pour ces produits les meilleures et les plus complètes directions pour leur usage, puis de fournir en même temps des renseignements utiles, de même que le meilleur service, firent que la Maison Rawleigh devint la plus progressive et la plus prospère dans son genre.

M. Rawleigh connaissait mieux que tout autre les besoins des consommateurs, et à remplir ces besoins il appliqua son atten-

tion personnelle et empressée mieux que tout autre. Avec sa grande expérience et sa vision des choses il enseigna à ses hommes la manière de donner directement au peuple le service qu'il avait besoin, et il fournit aux détaillants un service qu'ils n'avaient jamais eu auparavant en même temps qu'il leur donnait les moyens de rendre le plus grand service aux consommateurs.

Les hommes et les femmes qui détaillent les Produits Rawleigh établissent l'idéal du Service et des méthodes d'affaires bien au-dessus des autres. Le Service fréquent, régulier et fiable direct à votre foyer avec le privilège de se servir des Produits Rawleigh sur approbation est désiré pour tous les consommateurs dignes.

Le Détaillant Rawleigh essaie d'anticiper les besoins de ses Clients et de les approvisionner sur une base qui protège la santé et la bourse et donne le plus grand service en commodité, valeur, qualité, utilité, satisfaction et sincérité. La température et la condition des chemins n'empêchent pas le Détaillant de donner le Service à ses Clients en tout temps de l'année. Il leur laisse les Produits Rawleigh, avant qu'ils soient requis.

Comme Service la Maison Rawleigh à accompli plus que tous les autres ont essayé. Cependant rappelons-nous qu'il faut être deux, celui qui sert et celui qui est servi, pour faire un bon Service. Donc, donnez aux détaillants de La Maison Rawleigh une généreuse occasion de vous démontrer les divers avantages et bénéfices que le Service Rawleigh peut vous donner.



# Le Service Obtient la Suprématie

L'EXISTENCE d'une organisation commerciale est justifiée par son but et par sa compétence de fournir du service et par la qualité d'efficacité du service qu'elle rend. Le service consiste à fournir au public ce dont il a besoin et qu'il désire ou encore qui donne un bénéfice et le donne meilleur et plus économiquement que d'ordinaire.

La mesure du service est la mesure de la valeur et généralement du succès d'une organisation. L'originalité, l'utilité, la totalité du service et la place qu'il remplit en satisfaisant un besoin et un désir, mesurent la croissance et l'importance de l'industrie. Afin de donner un service entièrement satisfaisant, la Maison Rawleigh réalisa qu'elle devait donner un service complet, qu'elle ne devait se fier pratiquement qu'à elle-même et ne pas dépendre sur les autres pour aucune partie de ce qu'ils offrent.

POUR DONNER CE MEILLEUR et plus complet service, la Maison Rawleigh fut la première à établir des laboratoires scientifiques d'analyses pour faire des recherches, des essais et des régularisations scientifiques, de même que pour assurer la force et l'efficacité des produits, la Maison Rawleigh n'épargna aucune dépense pour se munir d'appareils scientifiques les plus modernes afin de fabriquer de la meilleure manière possible.

La Maison Rawleigh a maintes fois établi de nouveaux et de plus hauts degrés de qualité, de pureté, d'efficacité et de valeur, se maintenant toujours au-dessus du niveau ordinaire. Elle adopta la politique qu'elle devait toujours faire toutes choses complètes, qu'elle devait les faire le meilleur et le plus économiquement. Elle a fabriqué beaucoup de produits que d'autres achetaient tout fait. Afin de s'assurer les meilleurs matériaux possibles, des acheteurs d'expérience furent envoyés dans presque toutes les parties du monde pour obtenir le premier choix de production des matériaux.

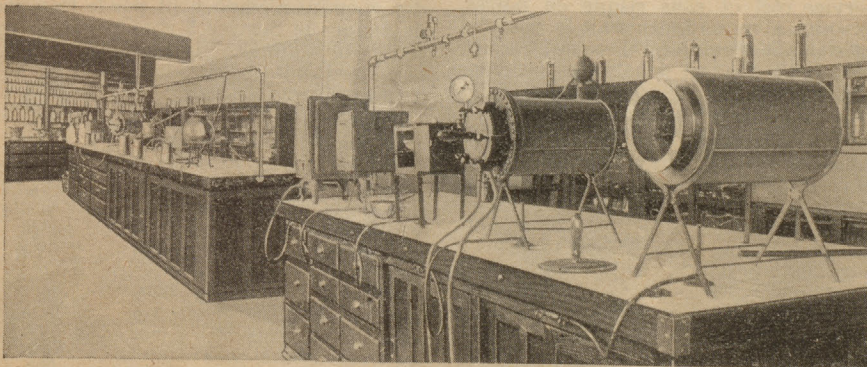
La Maison Rawleigh a développé et donne le meilleur Service de Vente. Ceux qui livrent les Produits Rawleigh dans les foyers sont des hommes et des femmes choisis auxquels sont donnés le bénéfice de la plus grande et la meilleure éducation dans l'art de vendre et qui reçoivent le plus grand encouragement et le plus efficace

service de la compagnie. Ils ont été imbus de l'idée qu'ils doivent rendre le meilleur Service à leurs clients. Ayant à sa disposition la plus grande et la meilleure ligne de Produits, le Service le plus complet, des prix modérés et la plus grande considération et justice envers les détaillants et les consommateurs durant ces temps de profits excessifs résultant de la guerre, la Maison Rawleigh a atteint la suprématie dans son genre d'industrie. Elle a gagné et elle garde la tête par son Service.

LA SUPREMATIE de la Compagnie W. T. Rawleigh, Ltée., n'est pas une chose nouvelle. C'est l'accumulation d'un effort consciencieux pendant trente-quatre années pour servir le plus grand nombre possible, de la meilleure manière et de la plus complète.

Comme le meilleur et le plus complet service du genre, a rendu la Maison Rawleigh, la première dans sa ligne, donc ses grandes ressources, ses vastes laboratoires et fabriques, son matériel et outillage complets, son organisation d'entraînement et d'efficacité, sa ligne choisie de Produits supérieurs lui permettent de donner le plus grand et le meilleur Service. Ceci est la suprématie dans le Service.

La Compagnie W. T. Rawleigh, Ltée., est légitimement fière de sa Suprématie et se rend compte de l'obligation morale qu'elle impose de continuer à servir mieux et plus complètement.



LES LABORATOIRES D'ANALYSE CHIMIQUE DE RAWLEIGH A FREEPORT

# Amenant le Producteur au Consommateur

**D**ES acheteurs à l'étranger trafiquant dans des marchés curieux et éloignés, ou négociant dans des villes cosmopolitaines du monde avec des banquiers, des marchands, ou des producteurs; les détaillants Rawleigh dans chaque état et province des Etats-Unis ou du Canada, apportant directement à vos demeures les Produits de Bonne Santé à des intervalles réguliers—

Ce sont les extrêmes de l'organisation universelle érigée par la Maison Rawleigh parce que depuis des années cette Maison a découvert les frais considérables encourus par l'ancienne et lente manière de réunir les matériaux. M. Rawleigh, dès le commencement, réalisa l'inconvénient de la vieille, indirecte, dispendieuse, et insuffisante routine de la livraison des produits de manufacture passant par plusieurs intermédiaires au consommateur.

En rassemblant et en distribuant par ces méthodes directes, la Maison Rawleigh est devenue une puissante organisation de distribution, un vaste système de co-opération qui réunit ensemble les consommateurs d'un bout du monde à l'autre. Les matériaux les plus avantageux pour la production des Produits de Bonne Santé Rawleigh sont recueillis tout près du sol qui les produit et sont ensuite envoyés directement aux fabriques de la Maison Rawleigh.

CES METHODES CO-OPERATIVES de collection et d'assemblage de matériaux venant de toutes les parties du monde demandent:

(1) Des gérants prudents et des voyageurs d'expérience spécialement entraînés, de même que des acheteurs qui connaissent la marchandise, les pays de production, les meilleures méthodes et les excentricités des peuples qui les produisent, les détails de transportation, l'emballage, les modes de livraison, les tarifs, les monnaies et les échanges étrangers, les crédits, les permis d'exportation et les passeports;

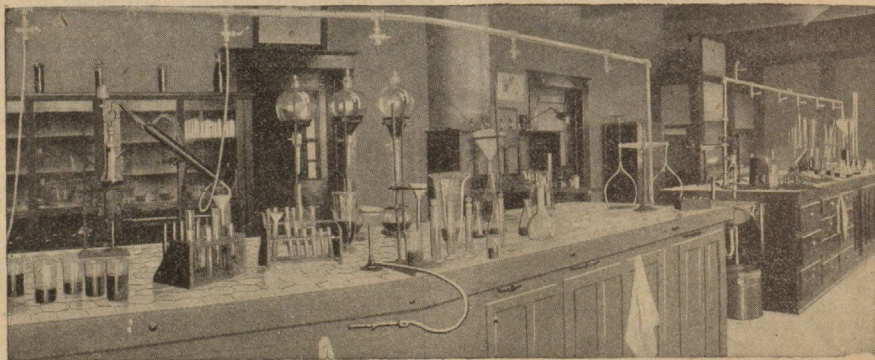
(2) Un département de trafic expert et expérimenté pour guider la marche des matériaux, et des approvisionnements par les meilleures routes convergeant vers les trois fabriques de la Maison Rawleigh: surveillant le fret océanique, les tarifs, douanes sur importation, assurances de marine et autres, le fret, les réclamations, les dommages, les pertes, etc.;

(3) Des botanistes, chimistes, bactériologistes, pharmacologues sont requis pour examiner soigneusement et essayer chaque lot de matières premières, afin d'en déterminer la pureté, la force, la valeur et la convenance.

LA POLITIQUE DE RAWLEIGH, qui consiste dans la fabrication de tous ces produits de même que le mécanisme d'achat international co-opératif requiert de grandes sommes d'argent, un équipement élaboré et complet, des facilités et des employés entraînés pour le maniement de tous les procédés, mais tous sont centralisés aux fabriques Rawleigh sous la gérance d'un chef exécutif ayant une connaissance parfaite de ce qu'est le service. Les profits des intermédiaires sont ainsi éliminés, économisant de ce fait de grosses sommes d'argent.

Un tel système amène un choix sur les meilleurs marchés du monde, et place les marchandises choisies de presque tous les pays du monde au plus bas prix dans les fabriques de la Maison Rawleigh. Ici on trouve les balles, caisses, et paquets originaires du Mexique, de l'Amérique Centrale, de l'Amérique du Sud, de la Grande Bretagne, de France, d'Italie, de Sicile, de l'Allemagne, de la Bulgarie, de l'Autriche, de la Jugo-Slavie, de la Roumanie, de la Czecho-Slovaquie, de Turquie, de l'Afrique, des Indes, de la Chine, du Japon, des Indes Orientales, du Danemark, des Iles de la Réunion, et d'autres pays.

Le fait d'amener les producteurs et les consommateurs plus proche les uns des autres constitue une économie, un service et une satisfaction. La co-opération entre les producteurs et les consommateurs est une nécessité des temps. Une maison d'affaires qui agit ainsi est fondée sur des principes solides et économiques, et mérite de réussir en proportion du service qu'elle donne.



Le Laboratoire où les Analyses, les Essais et l'Etalonnage sont conduits avec soin.



## CALCULS et STATISTIQUES

**L'**ANNEE 1923 comprend la dernière partie du 147ème et le commencement du 148ème anniversaire de la Déclaration de l'Indépendance américaine, et correspond à l'an 6636 de la période julienne; l'an 5684 de l'ère juive, commençant au coucher du soleil, le 10 septembre; l'an 2676 depuis la fondation de Rome; l'an 2583 de l'ère japonnaise et la douzième année de la période intitulée Taisho; l'an 1342 de l'ère mahometane, commençant au coucher du soleil, le 13 août 1923. Le premier jour de janvier 1923 est le 2,423,421ème depuis le commencement de la période julienne.

### LES SAISONS DE 1923, TEMPS DE L'EST

Pour le temps central, déduire 1 heure; temps des montagnes, 2 heures; temps du Pacific 3 heures.

Le Soleil ☉ entre dans l'Aries ♈ Le printemps commence. Mars 21 10h. 29m. mat  
 Le Soleil ☉ entre dans le Cancer ♋ L'été commence. . . . . Juin 22 6h. 3m. mat  
 Le Soleil ☉ entre dans le Libra ♎ L'automne commence. . . . . Sept. 23 9h. 4m. soir  
 Le Soleil ☉ entre dans le Capricorn ♐ L'hiver commence. . . . . Dec. 22 3h. 54m. soir

### CYCLES CHRONOLOGIQUES

Lettres dominicales . . . . .	G.
Cycle lunaire ou Numéro d'Or . . . . .	5
Epaete . . . . .	13
Cycle Solaire . . . . .	26
Indiction romaine . . . . .	6
Période Julienne . . . . .	6636

### ETOILES DU MATIN ET DU SOIR, 1923

La Planète Venus (♀) est étoile du matin jusqu'au 10 septembre, ensuite étoile du soir jusqu'à la fin de l'année.

La Planète Mars (♂) est étoile du matin jusqu'au 8 août, ensuite étoile du soir.

La Planète Jupiter (♃) est étoile du matin jusqu'au 5 mai; étoile du soir jusqu'au 22 novembre; ensuite étoile du matin jusqu'à la fin de l'année.

La Planète Saturne (♄) est étoile du matin jusqu'au 7 avril; étoile du soir jusqu'au 17 octobre; ensuite étoile du matin.

### ECLIPSES EN 1923

Il y aura en 1923 deux éclipses du soleil, et deux de la lune.

I. Le 2 et 3 mars une éclipse partielle de la lune visible ici. Le commencement visible dans l'Ouest de l'Asie, en Europe, en Afrique, dans l'Océan Atlantique, dans l'Amérique du Nord, excepté l'extrême nord-ouest.

Heure de l'Eclipse—Temps de l'Est		
	D	H M
La lune entre dans le pénombre . . . . .	2 mars	8 13 soir
La lune entre dans l'ombre . . . . .	2 mars	9 28 soir
Milieu de l'éclipse . . . . .	2 mars	10 32 soir
La lune dépasse l'ombre . . . . .	2 mars	11 36 soir
La lune dépasse le pénombre . . . . .	3 mars	0 51 mat.

II. Le 17 mars une éclipse annulaire du soleil, invisible ici.

III. Le 26 août, une éclipse partielle de la lune. Le commencement généralement visible dans l'Amérique du Nord excepté dans l'extrême nord-ouest. La fin généralement visible dans l'Amérique du Nord excepté la partie nord-est.

### Heure de l'Eclipse—Temps de l'Est

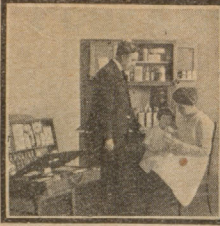
	D	H M
La lune entre dans le pénombre . . . . .	26 août	3 12 mat.
La lune entre dans l'ombre . . . . .	26 août	4 52 mat.
Milieu de l'éclipse . . . . .	26 août	5 39 mat.
La lune dépasse l'ombre . . . . .	26 août	6 27 mat.
La lune dépasse le pénombre . . . . .	26 août	8 6 mat.

IV. Le 10 septembre une éclipse totale du soleil, visible dans toute l'Amérique du Nord comme une éclipse partielle commençant dans l'est environ 3.41 p.m. et finissant à 5.32 p.m. La route de l'éclipse commence dans le nord de l'Océan Pacifique, entre dans l'Amérique du Nord à San Diego, Californie, traverse le Mexique et se termine dans la mer Caribienne près de la côte nord de l'Amérique du Sud.

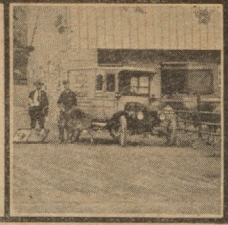
Quatre Temps:—21, 23, 24 fev.; 23, 25, 26 mai; 19, 21, 22 sept.; 19, 21, 22 dec.

Fêtes de l'Eglise:—Circconcision, 1 jan.; Epiphanie, 6 jan.; dimanche de la Septuagésime, 28 jan.; dimanche de la Sexagésime, 4 fev.; dimanche de la quinquagésime, 11 fev.; mercredi des Cendres, 14 fev.; dimanche de la Quadragésime, 18 fev.; dimanche des Ramaux, 25 mars; vendredi Saint, 30 mars; dimanche de Pâques, 1 avr.; dimanche des Rogations, 6 mai; Ascension, 10 mai; Pentecôte, 20 mai; dimanche de La Trinité, 27 mai; Fête-Dieu, 31 mai; Jour de l'An Hébreu, 11 sept.; Toussaint, 1 nov.; Jour de Grâce (Etats-Unis) 29. nov.; l'Avent, 2 Dec.; Noël, 25 déc.; Fête de St. Jean, 27 déc.





## LE SERVICE à la MAISON METHODE DE DISTRIBUTION



**O**N TROUVE une commodité particulière et remarquable de même qu'une grande satisfaction en achetant et en faisant usage des Produits de Bonne Santé Rawleigh. Ils offrent les meilleures garanties de confiance, d'utilité et de satisfaction. Votre disposition à leur sujet n'est pas la même que pour d'autres choses. La différence existe en partie dans les Produits eux-mêmes, leur qualité, leur attrait, leurs mérites intrinsèques et la confiance que vous leur donnez, de même que les résultats que vous en obtenez en en faisant usage. C'est aussi partiellement par la manière avec laquelle ils vous sont livrés directement; ce qui ajoute à leur valeur et à votre appréciation.

Le Détaillant qui vous apporte les Produits et le Service est engagé dans un commerce moderne, qui rend un service hautement pratique et très apprécié. Ce Détaillant passe chez vous à des intervalles réguliers et vous livre ce que vous choisissez dans votre maison même.

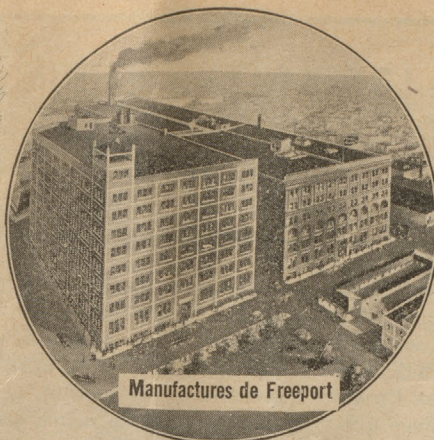
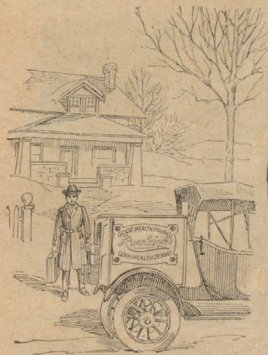
Il fait partie d'un des plus grands systèmes de distribution dans les foyers qui existent au monde, c'est l'un des milliers qui vous apporte le message de Bonne Santé, de meilleur Service et les meilleures nécessités domestiques. Il fait bon de le connaître, c'est un visiteur bienvenu de ses clients, un ami sympathique dont la visite vous porte profit. C'est le chaînon qui vous relie avec le grand système Co-opératif International de Rawleigh, qui consiste à amener les producteurs de toutes les parties du monde en rapport avec les consommateurs, le plus directement possible offrant ainsi, à ces Consommateurs, la large part des bénéfices et des économies.

IL OBTIENT SES PRODUITS DIRECTEMENT de la grande et complète organisation qui les produit, puis il vous les livre directement à vous-mêmes par la méthode la plus économique et le moyen le plus satisfaisant. Il crée des affaires au lieu d'en attendre dans un petit magasin. Il obtient des affaires en les recherchant des personnes qui ont besoin de ce qu'il a à offrir et qui sont contents de recevoir les meilleures valeurs et qualités d'après un système qui leur sauve du temps, de l'argent, de l'ennui, et de l'incertitude. Il sait ce dont les gens ont besoin et ce qu'ils désirent et il leur apporte la marchandise pour leur approbation et leur choix. Il leur rappelle les choses nécessaires pour leur protection, leur sécurité, leur confort et leur plaisir, et il leur rend possible d'avoir ces choses en mains quand ils en ont besoin et en cas d'urgence, sans danger pour eux d'en avoir absolument besoin et de ne pas les avoir.

Le Détaillant Rawleigh a confiance en ses semblables, en l'honneur et à l'intégrité de ceux qu'il sert et un crédit libéral est toujours accordé aux personnes dignes. Il ajoute à son service et à la valeur de ses

Produits par ses méthodes ordinaires de vente et la libéralité de ses conditions. Il permet l'usage des Produits demandés avant qu'il s'attende d'être payé. Le consommateur reçoit le bénéfice et l'usage des produits avant de se priver de l'usage de son argent. De cette manière il ne court aucun risque de perdre, parce que les Détaillants garantissent généralement entière satisfaction ou pas de paiement. Ils laissent leur marchandise soit à l'essai, soit en approbation soit pour des besoins futurs, puis après en avoir fait usage et en être entièrement satisfait, le Consommateur peut payer la prochaine fois que le Détaillant lui rendra visite. Les conditions sont justes et raisonnables. Les Détaillants s'attendent à livrer un excellent Service et une grande valeur, et que leur Clients, après un essai raisonnable puissent apprécier la valeur du Produit qui leur a été livré comme valant d'avantage que le prix qu'ils ont payé, et qu'alors ils remettront le paiement avec grâce plutôt que se départir du Produit et des bénéfices qu'ils en retirent, avant qu'ils demandent de l'argent.

Les méthodes de Distribution à la Maison du Service Rawleigh, signifient des Produits de qualité qui donneront entière satisfaction. Ce Service veut encore dire que les marchandises vous sont apportées directement au lieu d'aller les chercher. Ce Service élimine les risques, il signifie un traitement raisonnable, une considération courtoise, et un crédit libéral à ceux qui y ont droit. Il veut dire une haute qualité uniforme et efficace, de même que la plus grande utilité avec tout danger d'incertitude enlevé. Il veut dire de plus que vous avez le meilleur et le plus possible pour votre argent avec le précieux Service de Bonne Santé et avec l'avantage et la sécurité de choisir dans votre propre maison parmi les 150 Produits éprouvés, ceux dont votre famille peut avoir besoin.



Manufactures de Freeport



Pierre porte-bonheur  
pour JANVIER  
est le  
GRENAT

# JANVIER

CAPRICORNE,  
la Chèvre  
de Décembre 22  
à Janvier 21



## PRONOSTICS DE LA TEMPERATURE

**1 au 4—PERIODE VARIEE.** Vents forts et neige. Fortes bordées de neige avec rafales et amoncellement dans les provinces de l'Ouest. Tempêtes sur les Grands Lacs et les provinces de l'Est.

**5 au 9—VAGUE FROIDE.** Température et vents froids.

**10 au 14—PERIODE AGREABLE.** Mercure montant avec un beau soleil clair.

**15 au 19—VAGUE DE TEMPETE.** Vents et bourrasques partout. Tempête de neige dans le Nord-Ouest.

**20 au 23—PERIODE FROIDE.**

**24 au 27—VENTS.** Venteux et orageux. Nuages et températures incertains ordinaires au Nord-Ouest, Grand Lacs et provinces de l'Est.

**28 au 31—VAGUE INCERTAINE.** Temps très orageux avec coup de pluie et grêle inattendues dans la partie Est du pays. Rafales dangereuses de pluie et de neige sur les côtes de l'Atlantique.

La température moyenne pour le mois sera au dessous du normal.

## RAWLEIGH "DOMINE EN TOUT"

**Perfection accomplie**—La Qualité distinctive de l'Organisation Rawleigh est la perfection accomplie. Tous ses produits et méthodes reçoivent l'attention la plus exacte, la plus soignée, afin d'assurer le produit le plus pur, le plus précieux, le plus fort, le meilleur et le plus utile de son genre qu'on puisse trouver. L'inattention, c'est-à-dire la manière la plus facile de faire un Produit n'est jamais tolérée, mais l'accomplissement exact et ardu est requis et exigé de tout et chacun qui s'occupe de la manufacture d'aucun produit.

Jour du Mois	Jour de la Semaine	Phase de la Lune	Signes de la Lune	CANADA					
				Que., Ont., etc.			Man., Sask., etc.		
				Soleil Lever	Soleil Couch.	Lune L. & C.	Soleil Lever	Soleil Couch.	Lune L. & C.
H. M.	H. M.	H. M.	H. M.	H. M.	H. M.				
1	Lun.	☉	♈	7 34	4 35	5 54	7 59	4 11	6 18
2	Mar.	☉	♈	7 34	4 36	lever	7 59	4 12	lever
3	Mer.	☉	♈	7 34	4 37	5 33	7 59	4 13	5 10
4	Jeu.	☉	♈	7 34	4 38	6 38	7 58	4 14	6 16
5	Ven.	☉	♈	7 34	4 39	7 47	7 58	4 15	7 29
6	Sam.	☉	♈	7 33	4 40	8 59	7 58	4 16	8 47
7	Dim.	☉	♈	7 33	4 41	10 11	7 57	4 17	10 06
8	Lun.	☉	♈	7 33	4 42	11 21	7 57	4 19	11 21
9	Mar.	☉	♈	7 33	4 43	matin	7 56	4 20	matin
10	Mer.	☉	♈	7 32	4 44	0 31	7 56	4 21	0 37
11	Jeu.	☉	♈	7 32	4 45	1 44	7 55	4 23	1 57
12	Ven.	☉	♈	7 31	4 46	2 54	7 55	4 24	3 11
13	Sam.	☉	♈	7 31	4 47	4 02	7 54	4 25	4 25
14	Dim.	☉	♈	7 30	4 48	5 06	7 53	4 26	5 30
15	Lun.	☉	♈	7 30	4 49	6 04	7 53	4 28	6 20
16	Mar.	☉	♈	7 29	4 50	6 54	7 52	4 29	7 18
17	Mer.	☉	♈	7 28	4 52	couch.	7 51	4 30	couch.
18	Jeu.	☉	♈	7 27	4 53	6 43	7 50	4 32	6 26
19	Ven.	☉	♈	7 26	4 55	7 45	7 49	4 33	7 34
20	Sam.	☉	♈	7 25	4 57	8 47	7 48	4 35	8 41
21	Dim.	☉	♈	7 24	4 58	9 48	7 47	4 37	9 48
22	Lun.	☉	♈	7 23	4 59	10 44	7 46	4 39	10 47
23	Mar.	☉	♈	7 22	5 00	11 43	7 45	4 40	11 51
24	Mer.	☉	♈	7 21	5 02	matin	7 44	4 42	matin
25	Jeu.	☉	♈	7 20	5 03	0 43	7 42	4 44	0 56
26	Ven.	☉	♈	7 19	5 05	1 43	7 41	4 45	2 00
27	Sam.	☉	♈	7 18	5 06	2 41	7 40	4 47	3 02
28	Dim.	☉	♈	7 17	5 07	3 39	7 39	4 48	4 02
29	Lun.	☉	♈	7 17	5 08	4 35	7 38	4 50	5 01
30	Mar.	☉	♈	7 16	5 09	5 31	7 37	4 52	5 55
31	Mer.	☉	♈	7 15	5 10	6 19	7 36	4 54	6 42

☉ Nouv. Lune ☉ Prem. Quartier ☉ Pleine Lune ☉ Der. Quartier

## REGLEMENTS HYGIENIQUES POUR L'EXERCICE

1. Mettez de l'énergie dans chaque mouvement et étendez et penchez-vous le plus possible.
2. Faites vos mouvements avec rythme et mesure.
3. Répétez les exercices tous les jours; que vos chaussures soient souples, sans-talons (si du tout portées), et que vos vêtements ne vous gênent aucunement.
4. Choisissez des exercices qui développent les muscles non exercés durant la besogne journalière
5. Ne prenez aucun exercice avant au moins une heure après les repas.

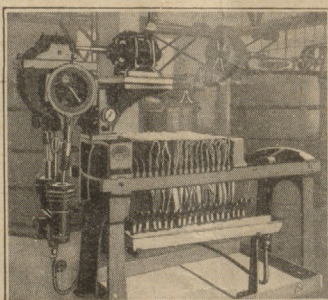
# Pour Conserver l'Énergie Vitale et la Force des Nerfs

**L'**APTITUDE physique et l'efficacité personnelle sont un devoir; une santé robuste et la vitalité sont nécessaires pour obtenir le plus grand succès et le bonheur. Le manque d'énergie vitale et de force des nerfs sont fréquemment le résultat d'une existence impropre dans une demeure ou un bureau mal chauffé, d'exercices insuffisantes au grand air, d'un excès de pesants toxiques, de nourriture acidifiable, du manque d'usage de légumes et de fruits et d'une diète régulière. L'insuffisance d'aliments nécessaires pour reconstruire les tissus et les nerfs et l'embarrasement du système par des aliments chargés développent l'empoisonnement, et causent une alimentation malsaine qui ont pour résultat l'affaissement de tous les organes vitaux et des forces. Il s'en suit que la résistance physique est tellement diminuée que la lassitude, la fatigue, le manque de force et d'énergie, la perte d'appétit, la nervosité, l'anémie, la neurasthénie, l'irritabilité et autres symptômes en sont le résultat. Des mesures préventives devraient être prises pour prévenir la débilité générale, la diminution de la vitalité physique et mentale qui, de temps en temps, affectent un chacun, mais qui prévalent surtout au printemps et au commencement de l'été.

La Maison Rawleigh fabrique quatre Toniques et Altératifs dont ceux qui souffrent d'anémie ou de pauvreté de sang, de mauvaise nutrition, de fatigue continuelle, de faiblesse et d'épuisement nerveux trouvent davantage pour revenir et demeurer en excellente santé et retenir leur énergie vitale et les forces nerveuses. L'usage opportun de ces remèdes éliminent du système ces éléments qui amènent les boutons, les clous, les éruptions scrofuleuses, la débilité, et un délabrement général de santé. Dans les cas d'attaques de fièvres du printemps, de faiblesse, d'affaissement nerveux ou de perte d'énergie, l'usage des Toniques et Altératifs de Rawleigh aideront à retrouver la santé et une bonne condition physique.

## Nux and Iron Tablets

La force physique, la vigueur, l'énergie nerveuse et la souplesse mentale requiert la présence de fer dans le sang et le fonctionnement harmonieux des procédés de nutrition et élimination des résidus du corps humain. Les Nux and Iron Laxatives Tablets Compound fournissent le fer organique dans le sang, aident à sa circulation et augmentent l'alimentation. Elles contiennent des ingrédients bien connus pour leurs effets toniques, pour l'aide qu'elles fournissent aux organes digestifs et excrétoires, elles aident à l'élimination des matières nocives et elles activent les fonctions digestives et assimilatives; elles apportent des nouvelles sources d'énergie vitale et de force nerveuse. Cinq différents laxatifs agissent sur le foie, l'estomac et les intestins dans l'action des fonctions digestives. Ils sont très efficaces pour le sang, l'énergie nerveuse, la reconstruction des tissus et la tonification du système général.



Machine Hydrolique à Filtrer.

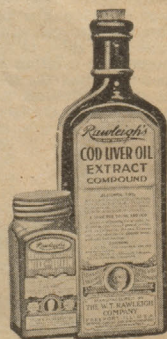
## Cod Liver Oil Extract Compound

La valeur de l'Huile de Foie de Morue pour la restauration de la santé et de la force à ceux qui sont faibles, épuisés et dans une condition débile est généralement reconnue. Le Cod Liver Oil Extract Compound Rawleigh est un composé scientifique dans lequel entrent les meilleurs ingrédients pour tonifier et reconstruire le système, de même que pour donner une nouvelle

énergie aux différents organes. Le principe thérapeutique actif de l'Huile de Foie de Morue est obtenu par une méthode scientifique d'extraction qui enlève tout ce qui est désagréable et qui pourrait troubler l'estomac et cet Extrait est combiné avec de l'Hypophosphate, Peptomate de Fer, Sodium Citrate, Potasse et autres ingrédients d'une grande valeur. Cette combinaison fournit un tonique, et un altératif, qui enrichissent le sang et reconstituent le corps et elle est d'une valeur remarquable et désirable.

LE RU-MEX-OL de Rawleigh est un composé végétal contenant de la Salsepareille, de la Rhubarbe Sauvage, de la Rhubarbe Chine et autres médicaments précieux. C'est un tonique, un altératif et un stimulant d'une valeur éprouvée.

Lorsque la Nature donne des signes d'avertissement, tel que la bile, perte d'appétit, nervosité, éruptions de la peau et débilité générale, il est sage de prendre l'avis d'employer le Ru-Mex-OL jusqu'à ce que ces signes d'avertissement disparaissent.





Manufacture de Memphis



Pierre porte-bonheur  
pour FEVRIER,  
est  
L'AMETHYSTE

# FEVRIER

AQUARIUS,  
le Verseau  
de Janvier le 20  
à Février le 20



## PRONOSTICS DE LA TEMPERATURE

**1 au 3 — PERIODE AGREABLE.** Nuits et matins froids avec forte gelée dans les provinces du Nord-Ouest et des beaux jours ensoleillés dans l'Est.

**4 au 7 — VAGUE ORAGEUSE.** Pluie, grésil et neige dans le Nord-Ouest. Averses et rafales dans les provinces de l'Est.

**8 au 11 — INCERTAIN ET MENACANT.**

**12 au 13 — PERIODE DE BEAU TEMPS.** Température douce pour Février dans les provinces du Centre et de l'Est.

**14 au 18 — SECousse VENTEUSE.** Beaucoup de vent et de rafales dans la région des Montagnes Rocheuses, le Nord-Ouest, les Grands Lacs et les provinces Maritimes.

**19 au 23 — VAGUE ORAGEUSE.** De la pluie, grésil et neige dans le Nord-Ouest. Neige générale dans l'Est.

**24 au 28 — COURANT FROID.** Extrêmement froid partout dans l'Ouest. Baisse rapide du mercure dans les provinces de l'est.

La température sera au dessus du normal presque partout.

La précipitation sera insuffisante.

## RAWLEIGH "DOMINE EN TOUT"

**Uniformité**—L'usage de médecines pour maintenir ou améliorer la santé et pour surmonter la maladie quand elle s'est développée, demande comme essentiel et impose à quiconque s'en sert la nécessité absolue d'avoir l'uniformité qui ne saurait faillir. Reconnaissant cela, la maison Rawleigh dépense des milliers de dollars tous les ans pour l'achat de machineries modernes et dispendieuses et des matériaux soigneusement choisis et rigoureusement éprouvés, et des chimistes et spécialistes, spécialement éduqués, compétents et d'expérience dont la responsabilité est de maintenir la haute renommée de Rawleigh.



soyez sur vos orteils et mains. Gardez votre corps rigide. Retirez vos pieds, main sur les hanches. Haussez sur la pointe des pieds. Talons baissés. Répétez 5 fois, les différents mouvements en mesure. (2) Mains sur les hanches, inclinez à droite, revenez à première position, inclinez à gauche revenez. Répétez 10 fois, droite et gauche alternativement.



Jour du Mois	Jour de la Semaine	Phase de la Lune	Signes de la Lune	CANADA					
				Que., Ont., etc.			Man., Sask., etc.		
				Soleil Lever H. M.	Soleil Couch. H. M.	Lune L. & C. H. M.	Soleil Lever H. M.	Soleil Couch. H. M.	Lune L. & C. H. M.
1	Jeu.	☉	♊	7 15	5 12	lever	7 34	4 55	lever
2	Ven.	☉	♋	7 14	5 13	6 41	7 32	4 57	6 27
3	Sam.	☉	♌	7 13	5 15	7 56	7 30	4 59	7 48
4	Dim.	☉	♍	7 12	5 16	9 11	7 28	5 00	9 10
5	Lun.	☉	♎	7 11	5 18	10 21	7 27	5 02	10 24
6	Mar.	☉	♏	7 10	5 19	11 34	7 26	5 04	11 45
7	Mer.	☉	♐	7 09	5 20	matin	7 24	5 06	matin
8	Jeu.	☉	♑	7 07	5 22	0 46	7 22	5 08	1 03
9	Ven.	☉	♒	7 06	5 23	1 55	7 20	5 09	2 15
10	Sam.	☉	♓	7 05	5 24	2 58	7 19	5 11	3 22
11	Dim.	☉	♈	7 04	5 26	3 58	7 18	5 13	4 23
12	Lun.	☉	♉	7 03	5 27	4 49	7 16	5 15	5 15
13	Mar.	☉	♊	7 01	5 29	5 34	7 14	5 16	5 57
14	Mer.	☉	♋	6 59	5 30	6 14	7 12	5 17	6 35
15	Jeu.	☉	♌	6 58	5 31	couch.	7 10	5 19	couch.
16	Ven.	☉	♍	6 57	5 32	6 36	7 08	5 21	6 28
17	Sam.	☉	♎	6 55	5 34	7 36	7 06	5 23	7 32
18	Dim.	☉	♏	6 54	5 35	8 32	7 04	5 24	8 33
19	Lun.	☉	♐	6 52	5 36	9 33	7 03	5 26	9 39
20	Mar.	☉	♑	6 50	5 37	10 32	7 01	5 28	10 43
21	Mer.	☉	♒	6 49	5 39	11 31	7 00	5 30	11 47
22	Jeu.	☉	♓	6 48	5 41	matin	6 58	5 31	matin
23	Ven.	☉	♈	6 47	5 43	0 29	6 56	5 33	0 47
24	Sam.	☉	♉	6 45	5 45	1 26	6 54	5 35	1 49
25	Dim.	☉	♊	6 43	5 46	2 22	6 52	5 36	2 46
26	Lun.	☉	♋	6 41	5 48	3 16	6 50	5 38	3 42
27	Mar.	☉	♌	6 39	5 49	4 05	6 48	5 40	4 28
28	Mer.	☉	♍	6 37	5 50	4 52	6 46	5 42	5 12

☉ Nouv. Lune ☉ Prem. Quartier ☉ Pleine Lune ☉ Der. Quartier

## LES BONNES SUGGESTIONS HYGIENIQUES POUR FEVRIER

**Pour Renforcer les Muscles Abdominaux.** (1) Tenez-vous droit, les mains sur les hanches, haussez-vous sur la pointe des pieds, flicchez les genoux et descendez jusqu'aux talons. Placez les mains, les doigts pointants inversement, paumes étendues, sur le plancher en avant des pieds. Envoyez vos pieds en arrière jusqu'à ce que vous soyez sur vos orteils et mains. Retirez vos pieds, main sur les hanches. Haussez sur la pointe des pieds. Talons baissés. Répétez 5 fois, les différents mouvements en mesure. (2) Mains sur les hanches, inclinez à droite, revenez à première position, inclinez à gauche revenez. Répétez 10 fois, droite et gauche alternativement.



**C'**EST le désir de toute femme d'être attrayante. L'élégance personnelle est une obligation que chaque femme se doit à elle-même. Tous admirent la femme qui se rend attrayante, fraîche et jolie autant qu'elle le peut. L'attraction naturelle personnelle, la beauté et le charme expriment la santé et la vitalité, la vie régulière et le bon soin apporté à la propreté, à la netteté et à l'élégance.

L'apparence indique le genre de vie que l'on mène. Le premier pas pour nettoyer la peau et gagner un teint de santé est de corriger les erreurs de la vie et observer les règles générales de la bonne santé, de la propreté et de l'hygiène et ensuite de donner le soin et l'attention à la diète appropriée, exercice extérieure, bonne ventilation, bain, massage et application d'agents réparateurs et avantageux.

MÊME, LA FEMME LA PLUS JOLIE peut devenir encore plus charmante en donnant un soin particulier de chaque jour à sa toilette, afin de conserver sa beauté. Une chevelure, des dents, des mains et un teint soignés sont des ornements personnels qui peuvent être obtenus par toutes également en donnant un peu d'attention à leur toilette et ne se servant d'accessoires de toilette appropriés. Le grand soin que l'on donne aux dents, aux cheveux et au teint sont trois des choses les plus importantes pour rendre une personne attrayante et charmante. Avec cela une belle peau et un teint attrayant peut être facilement obtenu et amélioré et sans lesquels il ne peut y avoir de beauté.

Une femme n'encourt pas de discrédit ni reproche, mais au contraire une réputation de prudence, de bienséance et d'élégance en faisant usage de crème, de lotion, de poudre et même de rouge, pourvu qu'elle le fasse discrètement et avec bon goût. Ces articles sont maintenant regardés comme une nécessité quotidienne, et doivent se trouver constamment sur la table de toilette de toute femme, tant pour le confort et pour la joie qu'elle en reçoit que pour le besoin qu'elle en fait dans les événements sociaux. Ce n'est pas la vanité qui nous pousse à se donner une apparence personnelle-attrayante, mais bien la connaissance du fait que la toilette et la propreté ajoutent un cachet au respect que l'on se doit à soi-même et attirent le respect des autres, parce que l'apparence personnelle est devenue un besoin de chaque jour dans les affaires et dans la vie sociale.

LES PRÉPARATIONS DE RAWLEIGH POUR LA FIGURE ont été inventées et composées par des spécialistes afin de prémunir les défauts sur la figure et les imperfections de la peau, et lorsqu'elles sont appliquées avec discernement, elles aident à ramener le charme et l'épanouissement de la jeunesse si facilement perdus par la négligence,

le manque de soin et les intempéries. Ces préparations empêchent les rides, les boutons, les gerçures, les irritations, les brûlures du soleil, les taches de rousseur et le teint blême, et elles rendent la peau douce, molle, élastique, pleine de vitalité et de couleurs.

Les premières considérations des Savons et des Accessoires de Toilette de Rawleigh sont une bonne santé, la propreté, le bon goût, la commodité et le contentement personnel. Ces articles et leur mérite insurpassé, leur utilité de tous les jours, leurs qualités rafraîchissantes, douces et réjouissantes, de même que leurs parfums d'élégance et de mérite, aident à obtenir et à conserver la beauté naturelle. C'est à ces titres que ces préparations sont justement populaires.

CES MAGNIFIQUES PRODUITS DONNENT DE LA DELICATESSE, de l'élégance et du confort dans des millions de demeures où ils sont employés tous les jours de préférence à tous les autres. Ils sont d'un emploi pratique et appréciés par chaque membre d'une famille. Ils remplissent tous les besoins, des plus pratiques aux plus recherchés. Tous sont excellents et avantageux pour la peau et le teint. Leurs qualités de propreté, antiseptiques, fragrances et rafraîchissantes en font une source de délices. Ils incluent une variété pouvant satisfaire tous les goûts et tous les caprices.





Pierre porte-bonheur  
pour MARS  
est la  
SANGUINE

# MARS

PISCES,  
Les Poissons,  
de Février 20  
à Mars 21



### PRONOSTICS DE LA TEMPERATURE

**1 au 2—PERIODE VARIEE.** Temps dur et venteux dans la région des montagnes Rocheuses et Nord-Ouest.  
**3 au 5—VENT ET PLUIE.**  
**6 au 9—SECousse AGREABLE.** Beau temps clair presque partout dans l'Est et l'Ouest. Beaucoup de brume et brouillards sur les grands Lacs et près des côtes.  
**10 au 13 VAGUE ORAGEUSE.** Neige et froid.  
**14 au 18—PERIODE DE PLUIE.** Averses avec des vents forts et bourrasques sur les grands Lacs et dans l'Est.  
**19 au 21—PERIODE DOUCE.** Mercure montant dans le Nord-Ouest et Centre. Brumeux et doux.  
**22 au 26—PERIODE VARIEE.** Nuages et bourrasques. Temps humide et brumeux dans la région des Grands Lacs.  
**27 au 31—COURANT FRAIS.** Cru et frais presque partout.

### RAWLEIGH "DOMINE EN TOUT"

**Force**—Afin de s'assurer la matière brute la plus forte, la plus pure et la plus effective, Rawleigh n'épargne ni son travail, ni son temps ni ses dépenses. Les acheteurs de Rawleigh achètent la matière première des cultivateurs indigènes directement. Des inspecteurs examinent chaque lot avant son expédition et encore une fois avant d'être accepté à la fabrique principale et à chaque procédé, de fabrication une surveillance complète par des chimistes et autres est donnée jusqu'à l'inspection finale des produits finis. Tous les efforts sont faits pour rendre chaque produit aussi pur, fort et effectif que possible, accomplissant ainsi l'idéal de Rawleigh de dominer dans la force et l'utilité des produits.



**BONNES SUGGESTIONS HYGIENIQUES POUR MARS**

**Pour Surmonter la Constipation.** (1) Tenez-vous droit, poitrine haute, mains en arrière du cou avec les coudes horizontaux. Tournez votre corps à droite autant que possible, position première, étendez vos bras horizontalement de côté, descendez-les. Faites de même à gauche. Répétez alternativement 10 fois. (2) Tenez-vous droit. Elevez les bras verticalement de chaque côté de la tête. Gardez votre tête entre vos bras, penchez des hanches, sans plier les genoux jusqu'à ce que les doigts touchent au plancher. Redressez-vous, bras à côté. Répétez 10 fois.



Jour du Mois	Jour de la Semaine	Phase de la Lune	Signes de la Lune	CANADA							
				Que., Ont., etc.				Man., Sask., etc.			
				Soleil Lever H. M.	Soleil Couch. H. M.	Lune L. & C. H. M.	Lune Lever H. M.	Soleil Couch. H. M.	Soleil L. & C. H. M.	Lune Lever H. M.	Lune Couch. H. M.
1	Jeu.	☉	♊	6 35	5 51	5 34	6 44	5 44	5 50		
2	Ven.	☉	♋	6 33	5 52	lever	6 42	5 45	lever		
3	Sam.	☉	♌	6 31	5 53	6 48	6 39	5 47	6 43		
4	Dim.	☉	♍	6 29	5 55	8 00	6 37	5 49	7 58		
5	Lun.	☉	♎	6 27	5 56	9 16	6 35	5 50	9 24		
6	Mar.	☉	♏	6 25	5 57	10 33	6 33	5 52	10 46		
7	Mer.	☉	♐	6 24	5 59	11 44	6 30	5 53	matin		
8	Jeu.	☉	♑	6 23	6 00	matin	6 28	5 55	0 03		
9	Ven.	☉	♒	6 20	6 01	0 51	6 26	5 56	1 14		
10	Sam.	☉	♓	6 18	6 02	1 52	6 24	5 58	2 18		
11	Dim.	☉	♈	6 16	6 03	2 47	6 22	5 59	3 12		
12	Lun.	☉	♉	6 14	6 04	3 33	6 20	6 01	3 56		
13	Mar.	☉	♊	6 12	6 06	4 14	6 18	6 02	4 34		
14	Mer.	☉	♋	6 11	6 07	4 48	6 16	6 04	5 07		
15	Jeu.	☉	♌	6 09	6 09	5 21	6 14	6 05	5 33		
16	Ven.	☉	♍	6 08	6 10	5 49	6 12	6 07	5 59		
17	Sam.	☉	♎	6 06	6 11	couch.	6 09	6 09	couch.		
18	Dim.	☉	♏	6 04	6 12	7 23	6 07	6 11	7 26		
19	Lun.	☉	♐	6 02	6 14	8 23	6 05	6 13	8 33		
20	Mar.	☉	♑	6 00	6 15	9 22	6 03	6 14	9 36		
21	Mer.	☉	♒	5 59	6 16	10 21	6 00	6 16	10 40		
22	Jeu.	☉	♓	5 57	6 17	11 18	5 58	6 17	11 39		
23	Ven.	☉	♈	5 55	6 18	matin	5 56	6 19	matin		
24	Sam.	☉	♉	5 53	6 19	0 12	5 54	6 20	0 36		
25	Dim.	☉	♊	5 51	6 20	1 06	5 51	6 22	1 32		
26	Lun.	☉	♋	5 49	6 22	1 57	5 49	6 24	2 22		
27	Mar.	☉	♌	5 47	6 23	2 43	5 47	6 25	3 06		
28	Mer.	☉	♍	5 45	6 24	3 27	5 45	6 26	3 45		
29	Jeu.	☉	♎	5 43	6 25	4 05	5 42	6 28	4 19		
30	Ven.	☉	♏	5 42	6 26	4 41	5 40	6 30	4 49		
31	Sam.	☉	♐	5 40	6 27	5 16	5 38	6 31	5 18		

☉ Nouv Lune ☉ Prem. Quartier ● Pleine Lune ☉ Der. Quartier



PREPAREZ VOUS EN CAS D'URGENCE—La plupart des maladies pénibles et des douleurs sont inattendues. Il est donc prudent d'avoir toujours en main pour un soulagement immédiat les remèdes prouvés et efficaces de Rawleigh, tels que Aspirin Tablets, Liniment, Anti-Pain Oil, Camphor Balm, Antiseptic Healing Salve, Mustard Ointment et Medicated Ointment. Ceux-ci donnent une satisfaction universelle en soulageant presque tous les maux ordinaires, les entorses, et les douleurs. Ils ont tant d'usages dans la maison, que toute famille devrait en avoir. Leur emploi opportun soulage un nombre infini de douleurs, de souffrances, guérit des blessures, dissipe des indispositions, et épargne les comptes des médecins. Le Détaillant Rawleigh vous permettra de les garder dans votre maison jusqu'à ce que vous en ayez besoin.

#### Rawleigh's Aspirin Tablets

Sont les meilleures, ainsi que les plus utiles et les plus efficaces pour soulager la douleur et la souffrance. L'Aspirin est une drogue reconnue possédant la propriété particulière d'apporter à la douleur un soulagement temporaire immédiat. Elle agit sur les nerfs et amortit la sensation de la douleur.

#### Rawleigh's Liniment

Le grand nombre de maladies contre lesquelles son efficacité est remarquable, a rendu ce Produit très connu. Il est généralement d'usage, et très recommandé comme un remède général de famille. Il sert à soulager la douleur, c'est un liniment pour usage interne ou externe, il guérit les blessures ordinaires, ainsi que les maux des muscles, de l'estomac et des intestins.

#### Rawleigh's Medicated Ointment

Est une parfaite combinaison d'ingrédients germicides, médicinaux et antiseptiques, tels que le camphre, le menthol et l'eucalyptus mélangés en proportions exactes avec une base très raffinée. C'est pourquoi le Rawleigh's Medicated Ointment est si populaire et si utile comme un remède pour usage externe pour guérir, soulager et adoucir les douleurs, particulièrement sur les surfaces et membranes enflammées ou irritées.

#### Rawleigh's Anti Pain Oil

Le Anti-Pain Oil soulage la douleur vive, il guérit les blessures et rectifie les incommodités rapidement, complètement et d'une façon tout-à-fait naturelle. Les huiles végétales, très raffinées et volatiles

qui le constituent, pénètrent dans les tissus rapidement lorsqu'elles sont appliquées elles enlèvent l'irritation des nerfs, elles enlèvent la congestion, elles stimulent une meilleure circulation du sang dans les parties malades, aident ainsi au soulagement, à la guérison et au rétablissement.

#### Rawleigh's Antiseptic Healing Salve

Est le meilleur Onguent pour l'usage général externe. Il s'applique à la surface des lésions, coupures, blessures, brûlures, gerçures, plaies et irritations.

#### Rawleigh's Camphor Balm

Est une émulsion crèmeuse contenant du camphre, de l'ammoniaque, de la térébenthine, et d'autres huiles précieuses qui constituent un liniment possédant une efficacité toute particulière pour l'usage externe.

Beaucoup employé pour les rhumatismes musculaires, le mal de dos, le mal de dents, la névralgie, la raideur des jointures, les rhumes de poitrine ou de cerveau, les piqûres d'insectes, les enflures, les efforts, les coupures, les égratignures, etc.

#### Rawleigh's Mustard Ointment

Est un contre-irritant et rubéfiant très pénétrant qui s'applique spécialement au soulagement des entorses, des maladies, des muscles, et des douleurs profondes.

#### Rawleigh's Anti-Pain Plaster

Utile pour le soulagement des Bronchites, Douleurs d'Estomac, Coliques, Crampes dans l'Estomac, Respiration difficile, Lumbago, Névralgie, Rhumatisme, Entorses et Engorgeures et Jointures enflées.



Pierre porte-bonheur  
pour AVRIL,  
le  
DIAMANT

# AVRIL

ARIES,  
le Bélier  
de Mars le 21  
à Avril le 20



## PRONOSTICS DE LA TEMPERATURE

**1 au 3—TEMPS PLUVIEUX.** Généralement neigeux.

**4 au 8—PERIODE VARIEE.** Averses subites avec beaucoup de vent et rafales. Beau et froid dans le Nord-Ouest.

**9 au 13—TEMPS FRAIS.** Pour Avril, le mercure plutôt baissant.

**14 au 17—TEMPS A L'ORAGE.** Nuageux et incertain dans le Nord-Ouest.

**18 au 19—MERCURE MONTANT.**

**20 au 22—VAGUE CHAUDE.** Mercure montant dans la région des montagnes Rocheuses. Beau temps avec chaleur.

**23 au 25—AVERSES ET TONNERRE.** Grosses pluies avec inondations.

**26 au 30—VAGUE DOUCE.** Beau temps et sec.

La température sera au dessus de la moyenne presque partout.

La pluie sera plus abondante dans l'Est et ne sera pas suffisante dans l'Ouest.

### RAWLEIGH "DOMINE EN TOUT"

**Digne de Confiance et Avantageux**—Les Produits Rawleigh pour la Bonne Santé excellent spécialement dans leur efficacité et leur utilité. Ils sont reconnus pour les meilleurs dans les cas particuliers. Ils sont plus forts et effectifs que les préparations semblables parce qu'ils sont faits au complet dans les laboratoires Rawleigh où nous sommes convaincus, que rien n'entre d'inférieur en fait de matériaux mais où tout est spécialement choisi parmi les meilleures produits chimiques, drogues, huiles et produits pharmaceutiques, seulement après avoir été assujéti aux plus rigoureuses expériences scientifiques pour déterminer la pureté, la force, la qualité et son effectivité uniforme.



Jour du Mois	Semaine	Phase de la Lune	Signes de la Lune	CANADA					
				Que., Ont., etc.			Man., Sask., etc.		
				Soleil Lever H. M.	Soleil Couch. H. M.	Lune L. & C. H. M.	Soleil Lever H. M.	Soleil Couch. H. M.	Lune L. & C. H. M.
1 Dim.	☉	☾	♏	5 39	6 28	lever	5 36	6 33	lever
2 Lun.	☉	☾	♏	5 37	6 29	8 08	5 34	6 35	8 18
3 Mar.	☉	☾	♏	5 35	6 30	9 24	5 32	6 36	9 41
4 Mer.	☉	☾	♏	5 34	6 32	10 36	5 30	6 38	10 57
5 Jeu.	☉	☾	♏	5 32	6 33	11 42	5 28	6 39	matin
6 Ven.	☉	☾	♏	5 30	6 34	matin	5 25	6 40	0 05
7 Sam.	☉	☾	♏	5 28	6 35	0 41	5 23	6 42	1 07
8 Dim.	☉	☾	♏	5 27	6 37	1 31	5 21	6 43	1 56
9 Lun.	☉	☾	♏	5 25	6 38	2 15	5 19	6 45	2 38
10 Mar.	☉	☾	♏	5 23	6 39	2 51	5 17	6 47	3 10
11 Mer.	☉	☾	♏	5 22	6 40	3 23	5 14	6 48	3 39
12 Jeu.	☉	☾	♏	5 20	6 41	3 53	5 12	6 49	4 03
13 Ven.	☉	☾	♏	5 18	6 42	4 19	5 10	6 51	4 24
14 Sam.	☉	☾	♏	5 16	6 44	4 46	5 07	6 53	4 47
15 Dim.	☉	☾	♏	5 15	6 45	5 02	5 05	6 54	5 08
16 Lun.	☉	☾	♏	5 13	6 47	couch.	5 04	6 55	couch.
17 Mar.	☉	☾	♏	5 11	6 48	8 14	5 02	6 57	8 32
18 Mer.	☉	☾	♏	5 10	6 49	9 12	5 00	6 59	9 32
19 Jeu.	☉	☾	♏	5 09	6 50	10 08	4 58	7 01	10 31
20 Ven.	☉	☾	♏	5 07	6 51	11 02	4 56	7 03	11 28
21 Sam.	☉	☾	♏	5 05	6 52	11 54	4 54	7 04	matin
22 Dim.	☉	☾	♏	5 04	6 53	matin	4 52	6 05	0 19
23 Lun.	☉	☾	♏	5 02	6 55	0 40	4 50	6 07	1 04
24 Mar.	☉	☾	♏	5 01	6 56	1 23	4 48	6 09	1 44
25 Mer.	☉	☾	♏	4 59	6 57	2 01	4 46	6 10	2 18
26 Jeu.	☉	☾	♏	4 58	6 58	2 37	4 44	6 12	2 49
27 Ven.	☉	☾	♏	4 56	6 59	3 11	4 42	6 14	3 16
28 Sam.	☉	☾	♏	4 55	7 00	3 43	4 40	6 16	3 42
29 Dim.	☉	☾	♏	4 53	7 01	4 22	4 38	6 17	4 17
30 Lun.	☉	☾	♏	4 52	7 02	lever	4 37	6 19	lever

☉Nouv. Lune ☽Prem. Quartier ●Plaine Lune ●Der. Quartier

### BONNES SUGGESTIONS HYGIENIQUES POUR AVRIL

**Marchez pour Exercice.** Gardez vos pieds droits, sinon un peu tournés en dedans avec votre poids sur la plante et le dehors des pieds. Elevez sur la pointe des pieds à chaque pas. Marchez toujours vivement, ne flânez pas. Gardez le corps droit, les épaules en arrière, poitrine haute, tête droite menton en dedans, respirez profondément. Que la jambe balance de la hanche plutôt que du genou. Balancez les bras librement. Que vos chaussures soient confortables avec semelles fortes et talons bas. Les chaussures hautes sont un support pour la cheville faible qui réduit le danger d'une entorse. N'allez pas loin avec un talon haut ou "tourné."



# Les Fabriques les plus Complètement Outillées

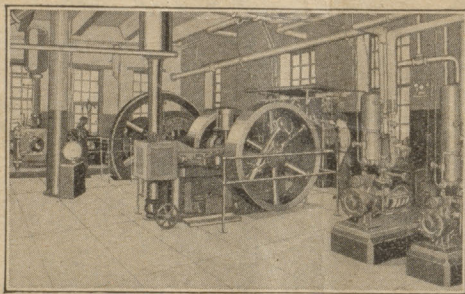
**N**OTRE système DE TOUT FABRIQUER et de donner le meilleur et le plus complet Service a sans doute fourni de grands avantages aux acheteurs, et ceux qui se servent des Produits Rawleigh en connaissent la haute qualité, la valeur, l'utilité et l'économie.

Cette politique a rendu nécessaire certaines recherches et investigations afin de déterminer comment les meilleures préparations sont composées de même que la meilleure manière de les rendre effectives et d'un usage pratique, de connaître les matériaux et les formules nécessaires de l'outillage et les méthodes les plus scientifiques dans le but d'obtenir le meilleur résultat et les Produits les plus satisfaisants qui sont l'apanage de la haute Qualité, du Service de Rawleigh. Notre organisation est la seule du genre qui soit assez bien organisée pour obtenir tous ces résultats, ou qui ait même tenté d'en faire une pratique de faire toutes ces choses parfaitement.

La Compagnie sait que des matériaux et des ingrédients les plus purs entrent dans la fabrication de tous ses Produits afin qu'ils soient toujours uniformes, de haute qualité, d'une force et d'une qualité insurpassables.

POUR FABRIQUER TOUS CES PRODUITS, il a fallu beaucoup d'argent pour pourvoir à la construction des édifices à leur installation et pour l'achat de beaucoup de machines spéciales. Il a fallu aussi dépenser des sommes considérables pour pouvoir manufacturer bien meilleur marché qu'aucun petit fabricant ne pourrait le faire. Il a aussi fallu une puissante organisation d'acheteurs pour pouvoir obtenir les meilleurs matériaux, aux plus bas prix possibles sur les marchés mondiaux, la même chose pour les fins d'importation, d'essais chimiques, biologiques, de force, de pureté et d'effet thérapeutique. Il a fallu encore des spécialistes d'expérience pour diriger chaque étape de la production et des procédés. Il a fallu une inspection rigide, des essais sérieux et le triage de la marchandise, enfin tout ce qui comporte le plus haut fini en emballage, expédition conforme à la plus grande valeur possible après avoir subi les essais les plus difficiles et l'inspection la plus sévère.

Cette politique a nécessité un capital considérable pour les matières premières, les ustensiles compliqués pour l'usage des laboratoires et des fabriques, les moulins, les cuves de mélanges, les alambics, les presses, les réservoirs pour fermentation, les machines pour l'étiquetage, le remplissage et l'emballage. Nous avons dû installer l'un des plus considérables, des meilleurs et des plus complets ateliers privés d'imprimerie qui soient au pays. Notre installation a aussi demandé la construction et l'installation de grands entre-



Vue du Plant d'Eclairage et du Pouvoir de la Maison Rawleigh.

pôts pour les drogues, les produits chimiques, les alcools, les huiles, les grains, les racines, les écorces, les épices, les bouteilles, les boîtes et canistres. Tout cela veut dire de grandes dépenses, continuellement, et une attention de tous les instants, mais les résultats obtenus furent ceux qu'on désirait avoir:

La politique DE TOUT FABRIQUER et la pratique de fournir la plus grande somme, la plus haute qualité, et la valeur la plus parfaite, sorties des meilleurs Laboratoires et des Fabriques les plus modernes qui existent dans notre ligne.

Ceux qui ont des Produits fabriqués par d'autres peuvent peut-être épargner quelque chose sur l'outillage, la mise de fonds, la main d'oeuvre et l'espace, mais ils ne peuvent contrôler la qualité finale et la valeur de production des autres fabriques, et ils doivent ainsi payer à d'autres un profit pour faire fabriquer leur marchandise. Ils ne peuvent, enfin, donner un service complet, économique et entièrement satisfaisant. La Maison Rawleigh fabrique tous ses Produits et elle n'en fabrique pas pour d'autres. Le Service Rawleigh est le Service de Bonne Santé par excellence. C'est ainsi que l'on peut concevoir facilement que ses Produits sont les meilleurs, les plus profitables, uniformes, économiques et absolument sûrs, sous tous rapports.

Maintenant toutes nos fabriques et notre entière organisation entraînée ont toutes les facilités pour pourvoir aux plus grandes organisations complètes, et au plus complet Service, et nos ressources, notre outillage, sont énergiquement et sincèrement dévoués pour donner la meilleure valeur et le meilleur service.

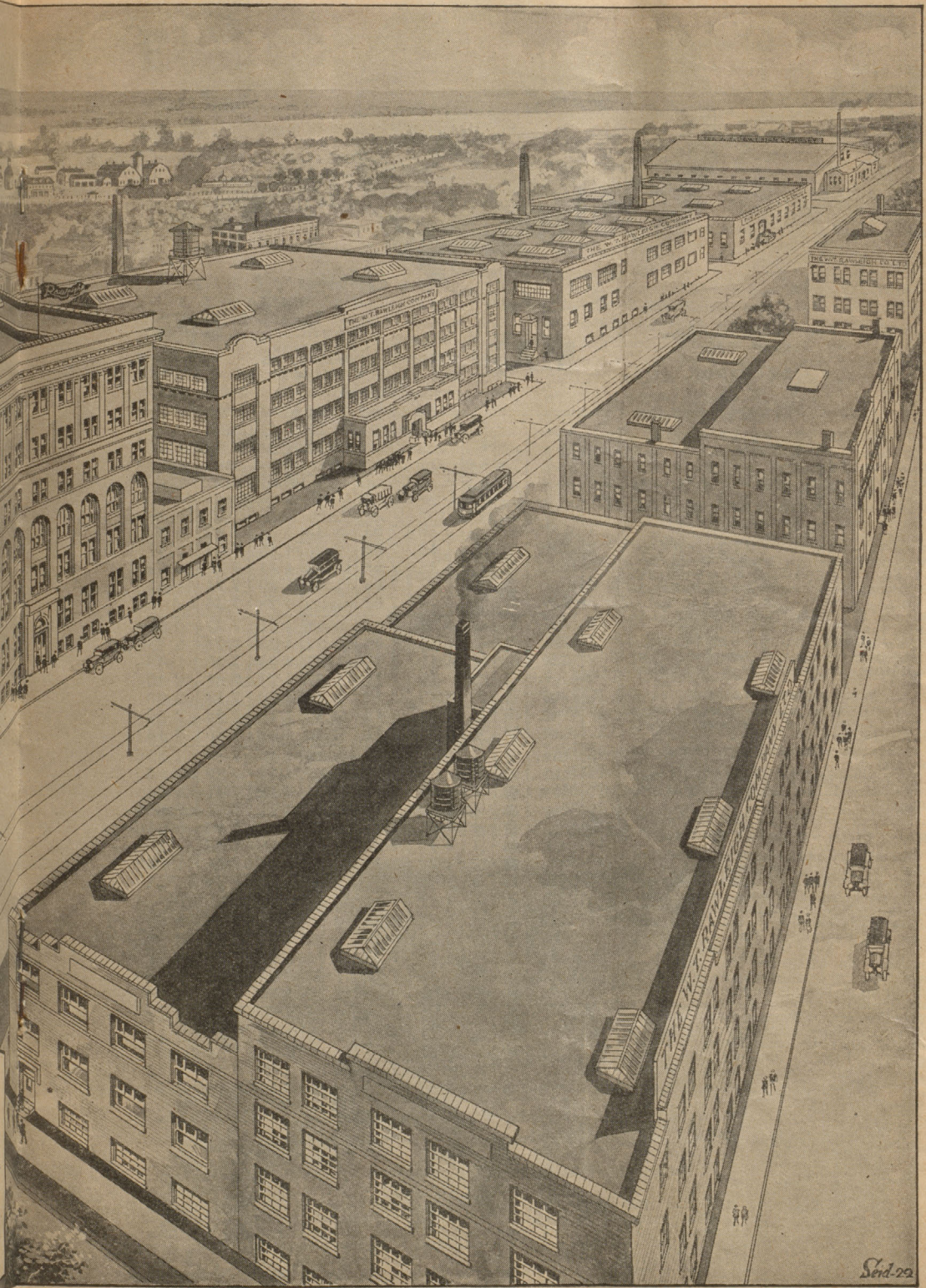


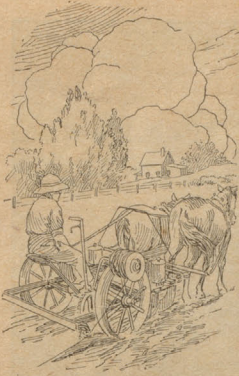
### AVENUE RAWLEIGH MONTRANT TROIS BLOCS ET DEMI

Un groupement composé des Edifices Rawleigh, d'après des photographies qui ne peuvent rendre justice à leur grandeur, leur capacité, ou au caractère complet de l'équipement répandu sur un espace de plus de 15 acres de superficie. La Maison Rawleigh est l'industrie la plus grande, la plus complète, ainsi que la plus productive du monde entier, qui fournit un Service direct à la maison.

A la droite on voit la Fabrique de Winnipeg et les Succursales de London, et de Montréal de la *Compagnie W. T. Rawleigh, Ltée.*

A gauche, se trouvent les Fabriques de Freeport et de Memphis et les Succursales de la *Compagnie W. T. Rawleigh* à Minneapolis, Chester et Oakland. L'arrière-plan montre la Fabrique de Désinfectants de Freeport et les Fermes Idéales.





Pierre porte-bonheur  
pour MAI  
est  
L'EMERAUDE

MAI

TAURUS  
Le Taureau,  
d'Avril le 20  
à Mai le 21



PRONOSTICS DE LA TEMPERATURE

1 au 3—PERIODE INCERTAINE. Temps sec dans l'Intérieur et les montagnes Rocheuses.

4 au 8—VAGUE ORAGEUSE. Tempête de vent sur les Grands Lacs et les Côtes de l'Atlantique.

9 au 12—TEMPS PLUTOT FROID. Mercure descendant avec gelées locales.

13 au 17—PERIODE PLUVIEUSE. Beaucoup de brume et d'humidité dans l'Est.

18 au 22—PERIODE AGREABLE. Beau temps approprié à la saison.

23 au 27—SECOURS VENTEUSE. Beaucoup de vent et tempête. Désagréable, dangereux pour la Navigation.

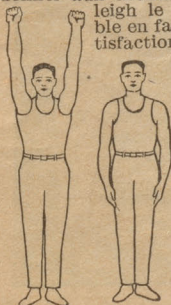
28 au 31—VAGUE CHAUDE. Chaleur prononcée presque partout dans l'Est et Ouest. Sec et poussiéreux dans le Nord-Ouest.

La température sera au dessus du normal.

Il y aura plus de pluie que de coutume dans l'Ouest et pas autant ailleurs.

RAWLEIGH "DOMINE EN TOUT"

Complet en tout. Le complet en tout chez Rawleigh inclus non-seulement la meilleure qualité de Médicaments pour surmonter les différents maux ordinaires des hommes et animaux, domestiques mais Rawleigh va au superlatif avec son Service de Bonne Santé en fournissant avec chaque bouteille et paquets de Médecine de pleines et scientifiques Bonnes Suggestions Hygiéniques et Instructions pour la diète, bains, méthodes pour la prévention des maladies etc. Des sommes immenses sont dépensées de cette manière afin de donner aux clients des Produits Rawleigh le plus complet possible en fait de Service et satisfaction.



Jour du Mois	Jour de la Semaine	Phase de la Lune	Signes de la Lune	CANADA					
				Que., Ont., etc.			Man., Sask., etc.		
				Soleil Lever H. M.	Soleil Couch. H. M.	Lune L. & C. H. M.	Soleil Lever H. M.	Soleil Couch. H. M.	Lune L. & C. H. M.
1 Mar.	●	☾	☾	4 50	7 03	8 13	4 35	7 20	8 32
2 Mer.	●	☾	☾	4 49	7 04	9 25	4 33	7 22	9 47
3 Jeu.	●	☾	☾	4 48	7 05	10 30	4 31	7 23	10 54
4 Ven.	●	☾	☾	4 47	7 06	11 26	4 29	7 24	11 51
5 Sam.	●	☾	☾	4 45	7 07	matin	4 28	7 25	matin
6 Dim.	●	☾	☾	4 43	7 08	0 12	4 27	7 27	0 35
7 Lun.	●	☾	☾	4 42	7 09	0 52	4 25	7 28	1 13
8 Mar.	●	☾	☾	4 41	7 10	1 27	4 23	7 30	1 43
9 Mer.	●	☾	☾	4 40	7 11	1 57	4 21	7 31	2 10
10 Jeu.	●	☾	☾	4 39	7 12	2 24	4 20	7 33	2 30
11 Ven.	●	☾	☾	4 37	7 13	2 49	4 19	7 34	2 50
12 Sam.	●	☾	☾	4 36	7 14	3 18	4 18	7 36	3 16
13 Dim.	●	☾	☾	4 35	7 15	3 43	4 16	7 38	3 35
14 Lun.	●	☾	☾	4 34	7 17	4 11	4 14	7 39	4 00
15 Mar.	●	☾	☾	4 33	7 19	4 41	4 12	7 41	4 24
16 Mer.	●	☾	☾	4 32	7 20	couch.	4 11	7 42	couch.
17 Jeu.	●	☾	☾	4 31	7 21	8 58	4 09	7 43	9 24
18 Ven.	●	☾	☾	4 30	7 22	9 51	4 08	7 45	10 17
19 Sam.	●	☾	☾	4 29	7 22	10 40	4 07	7 46	11 05
20 Dim.	●	☾	☾	4 28	7 23	11 24	4 06	7 47	11 46
21 Lun.	●	☾	☾	4 27	7 24	matin	4 05	7 48	matin
22 Mar.	●	☾	☾	4 26	7 25	0 04	4 04	7 49	0 23
23 Mer.	●	☾	☾	4 25	7 25	0 39	4 03	7 51	0 53
24 Jeu.	●	☾	☾	4 24	7 26	1 13	4 02	7 53	1 21
25 Ven.	●	☾	☾	4 23	7 27	1 43	4 01	7 54	1 46
26 Sam.	●	☾	☾	4 22	7 28	2 19	4 00	7 55	2 18
27 Dim.	●	☾	☾	4 22	7 29	2 52	3 59	7 56	2 44
28 Lun.	●	☾	☾	4 21	7 30	3 29	3 58	7 57	3 13
29 Mar.	●	☾	☾	4 21	7 31	lever	3 57	7 58	lever
30 Mer.	●	☾	☾	4 20	7 32	8 09	3 56	7 59	8 32
31 Jeu.	●	☾	☾	4 20	7 33	9 12	3 55	8 00	9 36

● Nouv. Lune ● Prem. Quartier ● Pleine Lune ● Der. Quartier

BONNES SUGGESTIONS HYGIENIQUES POUR MAI

Exercices Respiratoires. (1) Tenez-vous droit, mains aux côtés, respirez profondément, gonflez la poitrine, vos mains audessus de votre tête, les dos des mains se touchants. Les mains jointes, soulevez-vous. Etendez vos bras aux côtés aussi loin que possible. Ramenez vos bras à la position première. Exhalez. Relâchez. Répétez 8 fois. (2) Serrez les poings, respirez profondément en même temps, levant les bras de chaque côté de la tête, soulevez-vous. Remettez les bras à la position première, étendant de côté en revenant. Exhalez et relâchez. Répétez 5 fois.

# Le Service des Succursales Rawleigh

**E**N PLUS d'avoir les plus grands et les plus complets laboratoires et fabriques au Canada, le plus centralement et avantageusement situés à Winnipeg, Manitoba, l'organisation Rawleigh maintient un Service de Succursales, ample et complet, comprenant des Succursales de Vente et de Distribution à London, Ontario, et Montréal, Québec, pour fournir le meilleur service possible dans les provinces de l'Est.

L'organisation possède aux Etats-Unis, des laboratoires qui sont les plus grands, les plus beaux et les plus complets de leur genre, situés à Freeport, Illinois, et à Memphis, Tennessee, la fabrique la plus imposante du Sud. En plus de ceux-ci se trouvent les succursales de vente et de distribution à Chester, Pennsylvania, Oakland, California, Minneapolis, Minnesota et Denver, Colorado.

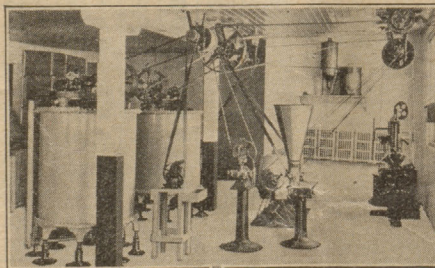
L'organisation Rawleigh est la plus vieille, la plus grande, celle qui a eu le plus de succès et qui est la plus connue dans tout le Dominion. La Compagnie W. T. Rawleigh, Ltée., est une corporation canadienne, incorporée en 1912 sous une charte fédérale très compréhensive et est le pionnier fabricant de ce genre au Canada. Presque tout ce qu'elle vend est fabriqué à Winnipeg par des mains-d'œuvre canadiennes. Les usines de la compagnie à Winnipeg sont les plus grandes, les mieux équipées, engagent le plus grand nombre d'employés, fabriquent le plus grand nombre de produits, font plus d'affaires, possèdent plus d'immeubles, a un plus grand capital et fait plus d'importations de matières premières qu'aucune autre industrie de son genre au Canada. Elle pourvoit au plus grand nombre de Consommateurs Canadiens avec des produits les plus utiles et les plus dignes ainsi qu'un service le plus complet et le plus important.

DANS LES PROVINCES DE L'EST, les deux grandes succursales de la compagnie, à London et à Montréal, rendent le Service le plus complet et le plus avantageux au Canada. Les Détaillants et les Consommateurs de Québec, ainsi que tous ceux d'autres endroits qui le désirent, reçoivent le Service Rawleigh dans la langue française. La succursale de Montréal est essentiellement Canadienne Française, ayant des employés Canadiens Français, et les Détaillants faisant affaire à cette Succursale reçoivent toutes leur correspondance en Français ou en Anglais suivant leur désir.

Comme témoignage d'appréciation du Service des Succursales, on peut remarquer le développement extraordinaire du commerce de la Maison Rawleigh de l'Atlantique au Pacifique; dans le nord, de l'Île du Prince Edouard jusqu'à l'Île Vancouver; et du district de la Rivière à la Paix au nord, jusqu'au Golfe du Mexique, au sud. Des expéditions par chars complets des fabriques de Freeport et de Winnipeg aux cinq succursales de distribution sont très fréquentes et permettent à ces succursales de remplir promptement toutes les commandes qu'elles reçoivent et de porter une attention toute spéciale à leurs affaires, et de rendre un Service important.

LES SUCCURSALES DE LA MAISON RAWLEIGH, ont des pouvoirs exécutifs et maintiennent des départements de ventes, d'enregistrement, et de correspondance, de sorte que leur contact avec les Détaillants et les Consommateurs est rapproché et le service est direct et prompt, épargnant ainsi le délai et les dépenses. D'un coup d'œil il est évident qu'une telle organisation, avec neuf stations d'où elle peut expédier ses Produits peut rendre un service beaucoup plus rapide et beaucoup plus économique que le pourra une maison moins importante.

La supériorité du Service des Succursales encourage et aide les Détaillants dans leur commerce, et donne aux consommateurs, un service plus fiable avec économie, sécurité et satisfaction.



Le Bureau, vne Vue du Laboratoire et un Département e'Empaquetage, dans la Fabrique Canadienne.



Pierre porte-bonheur  
pour JUIN,  
est  
L'AGATE

# JUIN

GEMINI,  
Les Gémeaux  
de Mai le 21  
à juin le 22



## PRONOSTICS DE LA TEMPERATURE

**1 au 2 — PERIODE PLUVIEUSE.**  
Pluie et soleil. Avantageux pour toutes les moissons.

**3 au 5 — INCERTAINE.**  
**6 au 9 — AVERSES AVEC TONNERRE.** Vent destructif et tempête de pluie.

**10 au 13 — CHALEUR ETOUFFANTE.** Suffoquant dans l'Est et l'Ouest. Chaleur intense et sécheresse dans les montagnes Rocheuses et provinces intérieures.

**14 au 18 — VAGUE ORAGEUSE.** Pluies abondantes. Menaçant et averses.

**19 au 22 — VAGUE FROIDE.** Nuits et matins frais dans le Nord-Ouest et Centre-Ouest. Temps sombre et humide dans l'Est.

**23 au 26 — PERIODE DE PLUIE.** Gros vents et tempêtes de pluie. Nuages et brouillards sur les Grands Lacs et la côte Nord de l'Atlantique.

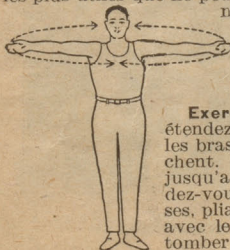
**27 au 30 — SECOUSSE VARIEE.** Changeant de nuageux à venteux. Le mois sera remarqué pour ses hautes températures.

La chute de pluie sera normale.

## RAWLEIGH "DOMINE EN TOUT"

**Variété**—Les nombreux maux auxquels l'homme et la bête sont exposés et la complexité de la vie moderne rendent nécessaire et font un devoir à Rawleigh comme étant la plus importante compagnie de son genre de fournir les produits richement variés pour chaque besoin. Dans la variété la plus choisie, Rawleigh mérite et a gagné le droit d'avoir le nom de dominer.

Rawleigh fournit la plus grande variété et le plus grand nombre des Produits les plus utiles que ne peuvent pas fournir aucune industrie de son genre dans le monde.



## BONNES SUGGESTIONS HYGIENIQUES POUR JUIN

**Exercices pour la Poitrine et les Muscles du Cou.** étendez les bras, paumes touchant en avant à la hauteur des épaules. Envoyez les bras en arrière jusqu'à ce que les dos des mains se touchent. Les bras au niveau des épaules. Renvoyez en avant jusqu'au toucher des paumes. Répétez 10 fois. (2) Etendez-vous sur le plancher. Retirez vos talons jusqu'aux cuisses, pliant les genoux. Soulevez les reins supportant le corps avec le dessous des pieds et l'arrière de la tête. Laissez tomber les reins. Répétez 10 fois. Redressez les genoux.

(1) Tenez-vous droit, des épaules. Envoyez



## CANADA

Jour du Mois	Jour de la Semaine	Phase de la Lune	Signes de la Lune	CANADA					
				Que., Ont., etc.			Man., Sask., etc.		
				Soleil Lever H. M.	Soleil Couch. H. M.	Lune L. & C. H. M.	Soleil Lever H. M.	Soleil Couch. H. M.	Lune L. & C. H. M.
1 Ven.	●	↑	4 20	7 34	10 04	3 54	8 01	10 29	
2 Sam.	●	↑	4 20	7 35	10 49	3 53	8 02	11 11	
3 Dim.	●	↗	4 19	7 36	11 26	3 53	8 03	11 45	
4 Lun.	●	↗	4 19	7 37	11 58	3 52	8 04	matin	
5 Mar.	●	↘	4 19	7 38	matin	3 52	8 05	0 12	
6 Mer.	●	↘	4 19	7 39	0 27	3 51	8 06	0 36	
7 Jeu.	●	↘	4 19	7 39	0 54	3 51	8 07	0 57	
8 Ven.	●	↘	4 18	7 40	1 20	3 50	8 07	1 23	
9 Sam.	●	↘	4 18	7 40	1 47	3 50	8 08	1 42	
10 Dim.	●	↖	4 18	7 41	2 15	3 50	8 09	2 04	
11 Lun.	●	↖	4 18	7 41	2 42	3 50	8 10	2 28	
12 Mar.	●	↖	4 18	7 42	3 15	3 50	8 11	2 55	
13 Mer.	●	↖	4 18	7 42	3 52	3 49	8 11	3 29	
14 Jeu.	●	↖	4 18	7 43	couch.	3 49	8 12	couch.	
15 Ven.	●	↖	4 18	7 43	8 39	3 49	8 12	9 05	
16 Sam.	●	↖	4 18	7 44	9 24	3 49	8 13	9 48	
17 Dim.	●	↖	4 18	7 44	10 05	3 49	8 13	10 25	
18 Lun.	●	↖	4 18	7 45	10 43	3 49	8 13	11 00	
19 Mar.	●	↖	4 18	7 45	11 17	3 49	8 14	11 28	
20 Mer.	●	↖	4 18	7 45	11 49	3 49	8 14	11 54	
21 Jeu.	●	↖	4 19	7 45	matin	3 50	8 14	matin	
22 Ven.	●	↖	4 19	7 45	0 21	3 50	8 14	0 20	
23 Sam.	●	↖	4 19	7 45	0 53	3 50	8 14	0 47	
24 Dim.	●	↖	4 20	7 45	1 27	3 50	8 14	1 14	
25 Lun.	●	↖	4 20	7 45	2 04	3 51	8 14	1 44	
26 Mar.	●	↖	4 21	7 45	2 46	3 51	8 14	2 23	
27 Mer.	●	↖	4 21	7 45	3 34	3 51	8 14	3 08	
28 Jeu.	●	↖	4 22	7 45	lever	3 52	8 14	lever	
29 Ven.	●	↖	4 22	7 44	8 42	3 52	8 14	9 05	
30 Sam.	●	↖	4 23	7 44	9 24	3 53	8 14	9 44	

● Nouv. Lune ● Prem. Quartier ● Pleine Lune ● Der. Quartier

# Les Intestins Doivent Fonctionner

UNE bonne nourriture et de l'exercice sont généralement tout ce qui est nécessaire au fonctionnement régulier des intestins, mais peu de gens s'occupent suffisamment de ce sujet ou observent les règles de l'hygiène qui assurent ce fonctionnement quotidien. On temporise. Mais les intestins doivent fonctionner—they ne peuvent rester inactifs, autrement le système s'empoisonne rapidement, apportant ainsi, des résultats les plus graves. Quand les intestins ne fonctionnent pas régulièrement et fréquemment, la Nature exige du secours promptement et sûrement. Un bon laxatif aide à restaurer les mouvements nécessaires et à rétablir la propreté interne et les conditions nécessaires à la santé et au bien-être.

LES LAXATIFS sont les plus employés et les plus nécessaires de tous les remèdes. Très fréquemment un membre de la famille requiert un laxatif instantanément, et le délai peut être dangereux. Un bon approvisionnement des Laxatifs de Rawleigh et une connaissance du besoin de la propreté interne et du rythme intestinal vous protégeront contre les nombreuses maladies sérieuses qui sont le résultat direct de la constipation, telles que l'état bilieux, le mal de tête, la jaunisse, la dyspepsie, l'empoisonnement intestinal, et d'autres. Il est plus facile de prévenir que de guérir.

## Six Sortes de Laxatifs

Les Laxatifs de Rawleigh sont les plus utiles et les plus approuvés. Les laxatifs cathartiques et purgatifs les plus reconnus et les plus efficaces sont scientifiquement préparés pour qu'ils soient commodes, faciles et agréables à prendre et certain et satisfaisant dans leurs résultats. Il y a six sortes de laxatifs pour satisfaire au goût et au besoin de chacun. Ils sont fabriqués en pilules, tablettes, gaufres, sirop, thé, et comme breuvage effervescent. La plupart des familles en gardent plusieurs sortes dans la maison, afin de satisfaire aux goûts de tous. Après un usage prolongé d'un Laxatif, un changement à un autre donne les meilleurs résultats. De nombreux facteurs déterminent la sorte et la quantité de laxatifs ainsi que le nombre de fois qu'ils doivent être pris. Chacun a ses préférences et ses particularités. Le Détaillant Rawleigh peut tous vous accommoder et les termes ordinaires sont de laisser à ses clients dignes, de garder et de se servir tout ce dont ils peuvent avoir besoin.

RAWLEIGH'S TONIC LAXATIVE, est un liquide laxatif légèrement arôme pour les vieux et les jeunes qui soulage promptement les intestins obstrués, la constipation aiguë et chronique, l'excès de bile, le foie torpide et la paresse des organes digestifs.

Comme purgatif, il élimine les matières nuisibles dans le système, sans douleur et sans effets ultérieurs. Il enlève la congestion d'une manière certaine et naturelle. Comme tonique, il stimule et renforceit les fonctions de l'estomac, des intestins, et des boyaux. Il aide à nettoyer les voies digestives et, par ce moyen, il assiste l'assimilation de nourriture sanitaire de même qu'il purifie le sang et renforceit le système.

RAWLEIGH'S LAXATIVE TABLETS sont des tablettes phénolphthalein agréablement arômées, elles sont très populaires à cause de leur commodité et facile à prendre.

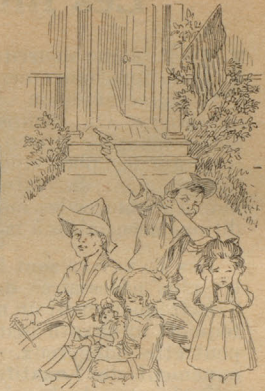
RAWLEIGH'S LAXATIVE WAFERS sont une combinaison d'ingrédients contenant des laxatifs tels que la cascara, le sené agréablement arômés sous forme de cachets en bonbons.

RAWLEIGH'S CATHARTIC PILLS possèdent une plus grande force que les tablettes ou les cachets laxatifs, elles sont surtout recommandées dans les cas aigus qui demandent un laxatif très fort.

RAWLEIGH'S LAXATIVE TEA est une combinaison d'herbes qui doivent être préparé en un thé liquide de feuilles et d'écorces pures, non-nuisibles, et bienfaisantes. Cette forme de laxatif est très populaire chez les personnes âgées et ceux souffrant de faiblesse d'estomac.

RAWLEIGH'S COMPOUND LAXATIVE NUX AND IRON TABLETS contiennent, à part des propriétés de toniques, d'altératifs et sanguins, de reconstituants de tissus et de nerfs, cinq ingrédients importants et laxatifs qui agissent, réveillent et stimulent les organes de digestion, d'assimilation et d'excrétion. Elles aident à l'élimination de matières délétaires dans les intestins, parce qu'elles agissent sur le foie, l'estomac et les petits intestins.





Pierre porte-bonheur  
pour JUILLET,  
est le  
RUBIS

# JUILLET

CANCER,  
l'Ecrevisse  
de Juin le 22  
à Juillet le 21



## PRONOSTICS DE LA TEMPERATURE

**1 au 4—TEMPS PESANT.** Forte vague de chaleur dans le Nord-Ouest.

**5 au 7—ORAGES ET TONNERRE.** Chutes de pluie abondante avec orage électrique destructif, vent et grêle.

**8 au 10—ECLAIRS, VENT ET GRELE.**

**11 au 14—PERIODE FRAICHE.** Temps froid pour juillet dans les provinces près des montagnes Rocheuses.

**15 au 19—PERIODE DE CHALEUR INTENSE.** Chaleur prononcée sur les côtes Nord de l'Atlantique.

**20 au 24—VAGUE ORAGEUSE.** Fortes averses et beaucoup de pluie dans nombre de localités dans l'Ouest.

**25 au 28—PERIODE FRAICHE.** Nuits et matins frais presque partout dans l'Est et l'Ouest. Humide et brumeux sur les Côtes.

**29 au 31—PERIODE NUAGEUSE.** Généralement incertain et brumeux partout.

La température sera à peu près la moyenne ordinaire pour juillet.

## RAWLEIGH "DOMINE EN TOUT"

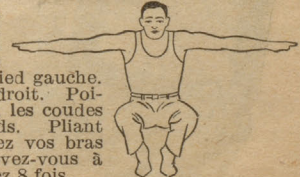
La plus grande valeur—Pour donner la plus grande valeur en qualité, quantité et prix, a pour un nombre d'années été le but de la Compagnie Rawleigh et c'a été responsable à un degré pour son développement insurpassé et son progrès continu. Les consommateurs ont appris à dépendre sur Rawleigh pour la meilleure qualité et la plus grande quantité au plus bas prix, consistant avec les valeurs remarquables offertes.

Jour du Mois	Jour de la Semaine	Phase de la Lune	Signes de la Lune	CANADA							
				Que., Ont., etc.				Man., Sask., etc.			
				Soleil Lever	Soleil Couch.	Lune L. & C.	Lune Lever	Soleil Lever	Soleil Couch.	Lune L. & C.	Lune Lever
1	Dim.	☉	♊	4 23	7 44	9 59	3 54	8 14	10 16		
2	Lun.	☉	♋	4 24	7 44	10 29	3 55	8 14	10 41		
3	Mar.	☉	♌	4 24	7 44	10 57	3 56	8 13	11 03		
4	Mer.	☉	♍	4 25	7 43	11 23	3 56	8 13	11 24		
5	Jeu.	☉	♎	4 25	7 43	11 51	3 57	8 12	11 49		
6	Ven.	☉	♏	4 26	7 42	matin	3 58	8 12	matin		
7	Sam.	☉	♐	4 27	7 41	0 17	3 59	8 11	0 09		
8	Dim.	☉	♑	4 28	7 40	0 45	4 00	8 10	0 32		
9	Lun.	☉	♒	4 28	7 40	1 16	4 01	8 10	0 59		
10	Mar.	☉	♓	4 29	7 39	1 51	4 01	8 09	1 30		
11	Mer.	☉	♈	4 30	7 39	2 31	4 02	8 08	2 06		
12	Jeu.	☉	♉	4 31	7 38	3 17	4 03	8 07	2 51		
13	Ven.	☉	♊	4 32	7 38	4 09	4 04	8 06	3 42		
14	Sam.	☉	♋	4 33	7 37	couch.	4 05	8 05	couch.		
15	Dim.	☉	♌	4 34	7 36	8 46	4 06	8 04	9 03		
16	Lun.	☉	♍	4 35	7 36	9 21	4 07	8 03	9 33		
17	Mar.	☉	♎	4 36	7 35	9 52	4 08	8 02	9 59		
18	Mer.	☉	♏	4 37	7 35	10 23	4 10	8 01	10 24		
19	Jeu.	☉	♐	4 38	7 34	10 58	4 11	8 00	10 55		
20	Ven.	☉	♑	4 39	7 34	11 30	4 12	7 59	11 20		
21	Sam.	☉	♒	4 40	7 33	matin	4 14	7 58	11 49		
22	Dim.	☉	♓	4 41	7 33	0 06	4 15	7 57	matin		
23	Lun.	☉	♈	4 42	7 32	0 44	4 16	7 56	0 21		
24	Mar.	☉	♉	4 43	7 31	1 28	4 17	7 54	1 03		
25	Mer.	☉	♊	4 44	7 30	2 18	4 19	7 53	1 50		
26	Jeu.	☉	♋	4 45	7 28	3 16	4 21	7 51	2 47		
27	Ven.	☉	♌	4 47	7 27	lever	4 23	7 50	lever		
28	Sam.	☉	♍	4 48	7 26	7 55	4 24	7 49	8 14		
29	Dim.	☉	♎	4 49	7 25	8 29	4 25	7 47	8 43		
30	Lun.	☉	♏	4 50	7 24	8 58	4 26	7 46	9 07		
31	Mar.	☉	♐	4 51	7 22	9 25	4 27	7 45	9 33		

☉ Nouv. Lune ☉ Prem. Quartier ☉ Pleine Lune ☉ Der. Quartier

## BONNES SUGGESTIONS HYGIENIQUES POUR JUILLET

**Exercices Balançants.** (1) Debout sur la pointe des pieds, mains sur les hanches, pied gauche en avant, genoux rigides, pieds pointants. Pliez le genou droit jusqu'à ce que vous touchiez le talon sans que le pied gauche touche le plancher. Levez-vous à peine (1) Baissez le pied gauche. Talons bas. Alternez 6 fois. (2) Tenez-vous droit. Poitrine haute, mains sur poitrine, paumes en bas, les coudes horizontaux. Levez-vous sur la pointe des pieds. Pliant les genoux, descendez jusqu'au talons. Etendez vos bras rapidement aux côtés, mains à la poitrine. Levez-vous à peine (2), talons descendants lentement. Répétez 8 fois.





# Ne Craignez pas la Toux et les Rhumes

**A**UCUNE autre attaque ne sera plus probable ou plus fréquente sur vous-même ou quelque membre de votre famille qu'un rhume menaçant, mal de gorge, ou encore une de ces toux irritantes, brûlantes et douloureuses, attaques affaiblissantes de la grippe. On ne peut pas toujours prévenir ces maladies, bien que la diète appropriée, l'exercice, ventilation, vêtement et soins peuvent faire beaucoup pour nous rendre moins susceptible. Le danger qui provient des rhumes et toux vient dans la négligence jusqu'à ce qu'ils deviennent sérieux. La manière sensible et sûre est de donner l'assistance nécessaire et prompte aux organes est de les chasser.

Pour le traitement certain et satisfaisant de la toux et des rhumes et pour en empêcher les attaques, il n'y a rien d'aussi sensible, d'aussi pratique et d'aussi fiable que d'avoir dans la maison un assortiment des Sirops de Rawleigh pour la Toux, des Tablettes Laxatives pour le Rhume, des Lozenges pour le Rhume, de l'Onguent Médicamenté, de l'Onguent de Moutarde, du Catarrhal Relief, de la Solution Antiseptique, des Tablettes d'Aspirine et vos Laxatifs favoris de Rawleigh. Ensuite, servez-vous en avant que les attaques deviennent sérieuses.

**DANS LE COUGH SYRUP RAWLEIGH** rien n'a été épargné pour le faire meilleur et plus fort que tous les autres. La Maison Rawleigh a accompli ceci parce qu'elle est en état de faire tout complètement à partir des drogues choisies et essayées à l'état de matière première en faisant leurs propres extraits, fluides et teintures, en complétant tous les procédés dans leurs propres laboratoires. Ils s'assurent qu'il contient une mesure exacte des principes actifs et des différentes drogues et une dose entière thérapeutique nécessaire pour produire le Sirop pour le Rhume requis.

Ce sirop pour la toux n'est pas nuisible, il ne contient aucune drogue délétère, mais il est assez fort pour donner d'excellents résultats. Il détache le phlegme, arrête l'irritation, soulage la congestion et assiste la Nature à rétablir la condition de santé normale qui cesse la toux. C'est un laxatif et un diurétique; il assiste en réglant les intestins, augmente l'épanchement urinaire éliminant ainsi le poison du système.

**LAXATIVE COLD TABLETS RAWLEIGH**— Comme toutes nos autres tablettes, les Tablettes Rawleigh pour le Rhume sont fabriquées dans nos propres Laboratoires. Elles sont une combinaison des meilleurs ingrédients médicaux pour guérir le rhume. Elles allégissent les



intestins, ouvrent les pores de la peau et réduisent la douleur de la fièvre, de la grippe, de l'influenza, et des amygdales. Prises quand le rhume ordinairement commence, en suivant la direction prescrite, elles donnent un soulagement immédiat et agréable. Elles sont faciles à porter, aisées à prendre et certaines d'apporter du soulagement. Elles sont de celles qui sont les plus souvent requises, les plus utiles et fiables parmi les remèdes de famille.

**LE ANTISEPTIC SOLUTION RAWLEIGH** est un gargarisme et une douche nasale d'une grande valeur, particulièrement nécessaire pour prévenir le rhume de cerveau, le mal de gorge, la toux et les amygdales. C'est un antiseptique germicide et rafraîchissant. Il soulage les membranes malades et est un préventif contre les infections des membranes sensibles du nez et des oreilles, de même qu'il est très utile pour les coupûres, les égratignures et les écorchures.

**LE MEDICATED OINTMENT RAWLEIGH** est une préparation supérieure pour prévenir le rhume. Il contient une abondance de menthol, de camphre, et d'eucalyptol, substances volatiles, pénétrantes, antiseptiques et curatives. Une petite quantité appliquée dans les narines soulage grandement le rhume de cerveau et le catarrhe aigue. Il est aussi d'un grand soulagement lorsque appliqué au cou cher en le frottant sur la gorge et sur la poitrine.

Pour le chatouillement dans la gorge, la voix éraillée ou l'extinction, **LES COUGH LOZENGES RAWLEIGH** sont plaisants et soulagent le malade. Elles sont commodes et agréables à prendre et très effectives, parce qu'elles sont médicamentées pour empêcher l'irritation dans la gorge, enrayer la toux et augmenter l'expectoration, tout en soulageant et lubrifiant les parties irritées, la congestion et l'inflammation des membranes.

Elles ne contiennent pas de chloroforme, d'opiat, de narcotique ou de drogue nuisible.

Ne manquez pas d'avoir un bon approvisionnement de Médecine pour le Rhume, en mains, pour les cas d'urgence. Permettez au Détaillant Rawleigh de vous les laisser.





Pierre porte-bonheur  
pour AOUT,  
est le  
SARDONYX

# AOUT

LEO,  
Le Lion,  
de Juillet le 21  
à Aout le 23



## PRONOSTICS DE LA TEMPERATURE

**1 au 3—PERIODE CHAUDE.** Température bien chaude sur les Côtes du Pacifique et les provinces de l'Ouest.

**4 au 8—SECOUSSE ORAGEUSE.** Variable. Pluie et soleil dans la région des Lacs et les provinces de l'Est.

**9 au 13—VAGUE FROIDE.** Température plutôt basse pour Aout dans les régions centrales et Ouest. Temps sombre et lourd dans l'Est.

**14 au 18—PERIODE VARIEE.** Vent et pluie, condition changeante.

**19 au 23—VAGUE INCERTAINE.** Tempêtes de pluie dans le Nord-Ouest.

**24 au 28—SECOUSSE FROIDE.** Beau et froid presque partout.

**29 au 31—VAGUE PLUVIEUSE.** Pluie abondante. Veuteux et condition orageuse avec temps approprié à la saison dans les provinces des Côtes de l'Atlantique.

Température sera presque normale. La pluie sera abondante dans presque toutes les parties de l'Est. Normale ailleurs.

## RAWLEIGH "DOMINE EN TOUT"

**Fraîcheur**— Le consommateur reçoit et se sert des Produits Rawleigh lorsqu'ils sont frais.

(1) Parce que les ventes immenses de Rawleigh font que la production énorme de Rawleigh est insuffisante à suffire pour rencontrer la demande, de sorte qu'aucun produit ne pourrait rester longtemps sur les rayons des entrepôts avant qu'il soit expédié.

(2) La méthode des Détaillants Rawleigh de livrer directement aux consommateurs empêche que les Produits restent entre les mains des entremetteurs, marchands ou entrepôts, pour des mois ou même des années avant d'être achetés et consommés.

La Maison Rawleigh dominant dans la production lui rend possible d'être à la tête dans la fraîcheur des Produits.

## CANADA

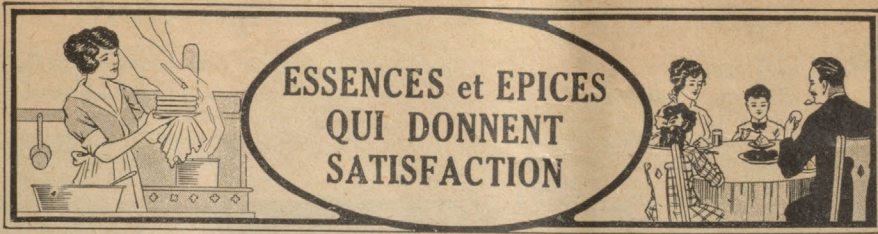
Jour du Mois	Jour de la Semaine	Phase de la Lune	Signes de la Lune	CANADA					
				Que., Ont., etc.			Man., Sask., etc.		
				Soleil Lever H. M.	Soleil Couch. H. M.	Lune L. & C. H. M.	Soleil Lever H. M.	Soleil Couch. H. M.	Lune L. & C. H. M.
1 Mer.	☉	♋	4 51	7 21	9 54	4 28	7 44	9 53	
2 Jeu.	☉	♋	4 52	7 20	10 20	4 30	7 42	10 15	
3 Ven.	☉	♋	4 53	7 19	10 47	4 31	7 40	10 35	
4 Sam.	☉	♋	4 54	7 18	11 16	4 33	7 38	10 59	
5 Dim.	☉	♋	4 55	7 17	11 48	4 35	7 36	11 28	
6 Lun.	☉	♋	4 56	7 15	matin	4 36	7 34	matin	
7 Mar.	☉	♋	4 57	7 14	0 26	4 37	7 32	0 02	
8 Mer.	☉	♋	4 58	7 13	1 09	4 39	7 31	1 43	
9 Jeu.	☉	♋	4 59	7 11	1 58	4 40	7 30	1 31	
10 Ven.	☉	♋	5 01	7 10	2 54	4 42	7 28	2 27	
11 Sam.	☉	♋	5 02	7 09	3 56	4 44	7 26	3 32	
12 Dim.	☉	♋	5 03	7 07	couch.	4 45	7 24	couch.	
13 Lun.	☉	♋	5 04	7 06	7 52	4 46	7 23	8 03	
14 Mar.	☉	♋	5 06	7 04	8 26	4 47	7 21	8 36	
15 Mer.	☉	♋	5 07	7 02	9 00	4 48	7 19	8 58	
16 Jeu.	☉	♋	5 08	7 00	9 34	4 50	7 17	9 26	
17 Ven.	☉	♋	5 09	6 58	10 07	4 52	7 15	9 53	
18 Sam.	☉	♋	5 10	6 56	10 44	4 54	7 13	10 26	
19 Dim.	☉	♋	5 11	6 55	11 28	4 55	7 11	11 03	
20 Lun.	☉	♋	5 13	6 53	matin	4 57	7 09	11 49	
21 Mar.	☉	♋	5 14	6 52	0 15	4 58	7 07	matin	
22 Mer.	☉	♋	5 15	6 51	1 09	4 59	7 05	0 40	
23 Jeu.	☉	♋	5 16	6 50	2 08	5 01	7 03	1 40	
24 Ven.	☉	♋	5 17	6 48	3 09	5 02	7 01	2 44	
25 Sam.	☉	♋	5 18	6 46	4 14	5 04	7 00	3 54	
26 Dim.	☉	♋	5 19	6 45	lever	5 05	6 58	lever	
27 Lun.	☉	♋	5 20	6 43	7 27	5 07	6 56	7 35	
28 Mar.	☉	♋	5 21	6 41	7 53	5 09	6 54	8 01	
29 Mer.	☉	♋	5 22	6 39	8 22	5 10	6 52	8 18	
30 Jeu.	☉	♋	5 23	6 37	8 48	5 11	6 49	8 40	
31 Ven.	☉	♋	5 24	6 36	9 17	5 13	6 47	9 11	

☉ Nouv. Lune ☉ Prem. Quartier ☉ Pleine Lune ☉ Der. Quartier

## BONNES SUGGESTIONS HYGIENIQUES POUR AOUT

**Exercice de Relâchement.** (1) Tenez-vous debout, laissez tomber lentement la tête sur la poitrine, penchez-vous en avant étirant l'épine dorsale, les bras pendant. Redressez-vous lentement, vos bras aux côtés. Répétez 5 fois. (2) Laissez tomber la tête pesamment sur la poitrine, dans cette position tournez lentement à droite, puis tournez vers le dos; à gauche; face en avant; tournez complètement. Répétez, faisant continuellement le tour 8 fois. (3) Etendez-vous sur le dos avec un support sous les reins, demeurez sans mouvement, relâchez complètement, respirez lentement et profondément.





LES EPICES DE RAWLEIGH DONNENT SATISFACTION et contentent les goûts les plus fastidieux à cause de leur force extraordinaire, la richesse de leur arôme et leur saveur naturelle. Leur qualité suprême est évidente au goût et à l'odorat au premier abord. Elles sont d'une valeur économique par leurs longues durées et leurs qualités assaisonnées sont mieux que les épices ordinaires. Le bon marché seulement ne doit pas être considéré dans l'achat des épices, parceque vous pouvez acheter des détaillants Rawleigh, et avoir livrés chez vous les meilleures épices connues aux prix généralement payés pour des épices ordinaires.

Un goût délicieux s'échappe de chaque grain des épices Rawleigh. C'est cette saveur alléchante qui ne peut se trouver que dans les épices les plus pures et les plus fraîches de meilleure variété et première qualité soigneusement préparées, emballées, expédiées, emmagasinées et ensuite moulues d'après les procédés les plus modernes qui conservent leur arôme et saveur.

Les épices Rawleigh sont parfaitement éprouvées et savent y résister étant toujours au-dessus de la qualité requise par la loi des aliments purs. Elles sont emballées et mises dans des bocaux fermés hermétiquement, facilement ouverts, sans être touchées par les mains, patentes, avec couvercles tamisés. Ces bocaux conservent la pleine force de l'épice, sont cachetés à l'épreuve de la poussière et de l'humidité tout en étant prêt à l'usage immédiat sans enlever le couvercle. La dernière partie du paquet est aussi bonne que la première. Les bocaux avec le couvercle tamisé rend les épices Rawleigh encore plus populaires.

VOUS AVEZ LE MEILLEUR EN QUALITE—le plus en valeur, du détaillant Rawleigh. Gardez une bonne quantité d'épices Rawleigh, elles ne perdent pas leur force et vous n'aimerez jamais les autres sortes après avoir goûté celles de Rawleigh.

Il y a loin de la fève de Vanille et le dessert appétissant. Le fait est que c'est un difficile, long et dispendieux procédé, demandant l'habileté et les soins néces-

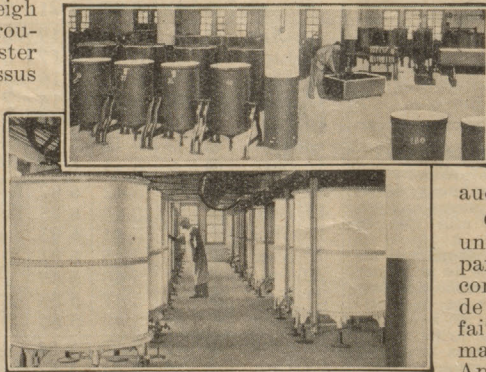
saires pour cultiver les fèves, une surveillance assidue pour les sécher et préparer pour le marché, un placement énorme pour acheter directement, les importer, et les emmagasiner. Il faut alors beaucoup d'expérience, une connaissance experte en chimie, un outillage élaboré et de six à dix mois pour finir et mûrir l'essence de Vanille afin de développer la saveur riche, douce, délicate et délicieuse pour lesquelles les essences Rawleigh sont tant estimées.

Peu de manufacturiers peuvent faire de gros placements en temps, en argent ou en outillage ni qu'ils ont l'habileté technique ou l'expérience nécessaire pour produire les extraits les plus raffinés. Ils doivent avoir recours aux méthodes et matériaux inférieurs et moins dispendieux. La Maison Rawleigh a acheté et expédié la plus grande quantité de fèves de Vanille directe qui a jamais été achetée par un manufacturier, quand leur acheteur ont acquis des Iles de l'Océan Indien et expédié directement à leur manufacture qui a remplie deux chars par express dans une seule expédition. Ceci est le plus grand achat individuel et la plus grande expédition de fèves de première qualité et dispendieuse de Vanille qui a jamais été faite par aucun manufacturier.

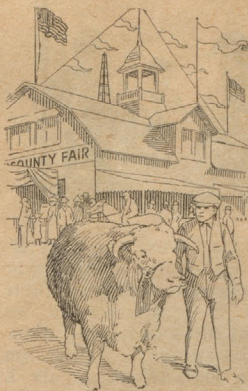
C'est seulement sur une si grande échelle et par une organisation si complète que les essences de Rawleigh peuvent être faites pour concourir aux marchés avec avantage. Après l'Essence finie la véritable épreuve est

dans l'usage pratique dans les maisons des cinq millions de familles satisfaites. L'arôme riche, délicieux quoique si délicat cette qualité permanente qui ne perd pas sa force dans les plus grands froids et ne s'évapore par la chaleur, la force qui assure la durée plus longue et l'économie et la satisfaction résultantes ont rendus les essences Rawleigh des plus populaires partout où le Service Rawleigh est connu.

ESSENCES EN TUBES—En plus des Extraits et Essences Rawleigh en bouteilles, une forme semi-liquide est mise en tubes pour la commodité de la ménagère. Si vous n'avez jamais fait usage précédemment des Essences Rawleigh en Tubes, vous serez agréablement surpris de leur qualité et leur économie.



Equipement Moderne pour faire les Essences



Pierre porte-bonheur  
pour SEPTEMBRE,  
est le  
SAPHIR

# SEPTEMBRE

VIRGO,  
La Vierge,  
d'Aout le 23 à  
Septembre le 23



## PRONOSTICS DE LA TEMPERATURE

**1 au 4—ORAGES ELECTRIQUES.**  
Pluie générale avec éclairs et tonnerre.  
**5 au 9—SECousse DOUCE.**  
Temps agréable approprié à la saison presque partout.  
**10 au 14—PERIODE CHAUDE.**  
Chaleur et sécheresse presque partout dans l'Ouest.  
**15 au 18—PERIODE HUMIDE.**  
Pluie, brouillard et brume du Manitoba, à l'Atlantique.  
**19 au 23—PERIODE VENTEUSE.**  
Rafales et généralement incertain.  
**24 au 28—SECousse VARIEE.**  
Temps très changeant.  
**29 au 30—BEAU ET FROID.** Mercure tombant rapidement dans le Nord-Ouest.

Le mois sera plus chaud que d'ordinaire.  
Il y aura peu de pluie.

## RAWLEIGH "DOMINE EN TOUT"

**Commodité pour Paiement**—Les Détaillants Rawleigh avec leur système de laisser les Produits pas encore essayés et trouvés satisfaisants afin que le consommateur s'en serve avant d'en demander le paiement, permettant au client d'en faire l'usage et de ne payer qu'après qu'il a obtenu satisfaction est, en libéralité des termes et la commodité du paiement, bien en avant du marchand qui veut avoir le paiement de ses médecines et autres Produits sans égard de la satisfaction, plaisir, et confort retirés de leur usage.

En plus de laisser tels Produits en approbation qui n'ont pas été employés et trouvés satisfaisants par les Consommateurs, les Produits connus du Consommateur sont généralement laissés à Terme d'un voyage à l'autre; afin que dans la plupart des cas les Produits ne sont pas payés avant d'en avoir (1) besoin et (2) s'en être servi et en être satisfait.



**BONNES SUGGESTIONS HYGIENIQUES POUR SEPTEMBRE**  
**Exercices pour les Muscles Abdominaux.** (1) Etendez-vous à plat ventre, avec les bras allongés au dessus de la tête, paumes en bas. Levez la tête, poitrine et bras aussi haut que possible. Baissez jusqu'au plancher. Remontez les pieds sans plier les genoux. Baissez. Alternez, répétez chaque 5 fois. Montez les deux en même temps. Baissez. Répétez 5 fois. (2) Assis sur une chaise, le dos droit, poitrine haute, les bras étendus horizontalement, pieds plats à terre, penchez le corps à droite jusqu'à ce que la main touche le plancher. Bras gauche allongé verticalement. Retournez en position. Penchez à gauche. Alternez. Répétez 8 fois.



Jour du Mois	Jour de la Semaine	Phase de la Lune	Signes de la Lune	CANADA					
				Que., Ont., etc.			Man., Sask., etc.		
				Soleil Lever H. M.	Soleil Couch. H. M.	Lune L. & C. H. M.	Soleil Lever H. M.	Soleil Couch. H. M.	Lune L. & C. H. M.
1 Sam.	☉	☾	♏	5 25	6 34	9 48	5 15	6 44	9 30
2 Dim.	☉	☾	♏	5 26	6 32	10 22	5 17	6 42	10 00
3 Lun.	☉	☾	♏	5 28	6 30	11 02	5 18	6 40	10 38
4 Mar.	☉	☾	♏	5 29	6 28	11 47	5 20	6 38	11 21
5 Mer.	☉	☾	♏	5 30	6 26	matin	5 22	6 36	matin
6 Jeu.	☉	☾	♏	5 31	6 24	0 38	5 23	6 34	0 13
7 Ven.	☉	☾	♏	5 32	6 22	1 38	5 24	6 32	1 13
8 Sam.	☉	☾	♏	5 33	6 21	2 41	5 25	6 29	2 19
9 Dim.	☉	☾	♏	5 34	6 19	3 50	5 26	6 27	3 34
10 Lun.	☉	☾	♏	5 35	6 17	5 03	5 28	6 25	4 52
11 Mar.	☉	☾	♏	5 37	6 16	couch.	5 29	6 23	couch.
12 Mer.	☉	☾	♏	5 38	6 14	7 34	5 31	6 20	7 28
13 Jeu.	☉	☾	♏	5 39	6 12	8 08	5 32	6 18	7 54
14 Ven.	☉	☾	♏	5 40	6 10	8 44	5 33	6 16	8 25
15 Sam.	☉	☾	♏	5 41	6 08	9 23	5 35	6 14	9 03
16 Dim.	☉	☾	♏	5 42	6 07	10 12	5 37	6 12	9 46
17 Lun.	☉	☾	♏	5 43	6 05	11 03	5 38	6 09	10 36
18 Mar.	☉	☾	♏	5 44	6 03	matin	5 40	6 07	11 33
19 Mer.	☉	☾	♏	5 45	6 01	0 02	5 42	6 05	matin
20 Jeu.	☉	☾	♏	5 46	5 59	1 02	5 44	6 03	0 37
21 Ven.	☉	☾	♏	5 47	5 58	2 05	5 45	6 02	1 44
22 Sam.	☉	☾	♏	5 49	5 56	3 07	5 46	6 01	2 51
23 Dim.	☉	☾	♏	5 50	5 54	4 11	5 48	5 58	4 00
24 Lun.	☉	☾	♏	5 51	5 52	lever	5 50	5 56	lever
25 Mar.	☉	☾	♏	5 52	5 50	6 25	5 52	5 53	6 20
26 Mer.	☉	☾	♏	5 54	5 48	6 50	5 53	5 51	6 43
27 Jeu.	☉	☾	♏	5 55	5 46	7 17	5 54	5 49	7 06
28 Ven.	☉	☾	♏	5 56	5 44	7 48	5 55	5 47	7 31
29 Sam.	☉	☾	♏	5 57	5 42	8 21	5 56	5 45	8 01
30 Dim.	☉	☾	♏	5 58	5 41	8 58	5 58	5 42	8 35

☉ Nouv. Lune ☉ Prem. Quartier ☉ Pleine Lune ☉ Der. Quartier

# Mets Appétissants et Nourrissants

## Gruau Ecosais aux Figues

1 tasse de farine d'avoine  
1 tasse de son stérilisé  
1 tasse figues hachées  
1 cuillère à thé de sel  
2 ½ tasses d'eau  
Chauffez l'eau jusqu'au point de bouillir ajoutez le sel, le son stérilisé et la farine d'avoine.

## Rutabagas Bouillis et Frits

3 rutabagas  
½ cuillère à thé de sel  
¼ cuillère à thé de poivre  
1 cuillère à soupe de graisse  
¼ cuillère à thé de soda à pâte  
Peler et trancher les rutabagas ½ pouce d'épaisseur et faire bouillir dans l'eau un peu salé, jusqu'à ce qu'ils soient tendres; égouttez, roulez dans la farine et faites frire dans de la graisse chaude, ajoutez sel et poivre au goût.

## Panais Frits ou Au Four

4 gros panais  
½ cuillère à thé de sel  
¼ cuillère à thé de poivre  
Beurre de la grosseur d'un œuf  
3 œufs battus  
½ tasse de crème douce  
1 tasse de mie de pain ou biscuits  
Faites bouillir les panais jusqu'à ce qu'ils soient tendres, égouttez et pilez, ajoutez le poivre et sel, beurre, œufs, crème, mie de pain, faites frire comme baignets ou faites rôtir au four.

## Choux Dentelé

1 tête de chou  
4 cuillères à soupe de beurre  
4 cuillères à soupe de fleur  
1 pinte de lait chaud  
6 œufs bouillis durs  
1 cuillère à thé de sel  
¼ cuillère à thé de poivre  
Préparez le chou, coupez en quarts et faites cuire dans de l'eau légèrement salée pour 20 minutes, égouttez, coupez fin et brassez dans un mélange de beurre, farine et lait chaud brassant constamment. Quand la farine sera cuite à point, ajoutez les œufs bouillis durs coupés en petits morceaux et le sel et poivre. Mettez le chou et la farine écrémé dans une lèchefrite beurrée, arrosez le dessus avec du beurre et faites rôtir au four chaud pour 15 minutes.

## Macaroni à l'Italienne

½ tasse de macaroni  
1 ½ tasse d'eau bouillante salée  
¼ tasse oignons tranchés  
½ cuillère à soupe de beurre  
2 clous de girofle  
1 tasse pulpe de tomates  
½ tasse fromage râpé  
Faites cuire le macaroni dans l'eau bouillante salée avec clous de girofle, égouttez quand macaroni tendre, ajoutez beurre, oignons tranchés, pulpe de tomate et fromage. Faites rôtir au four jusqu'à la couleur brune soit obtenue.

## Gâteaux au Riz

1 tasse riz bouilli  
1 œuf  
¼ cuillère à thé de sel  
2 cuillères à soupe de fleur tamisée  
Lait  
Mélangez le riz, jaune d'œuf, sel et fleur. Battez bien. Ajoutez assez de lait pour lui donner la consistance d'une crème épaisse, ajoutez le blanc d'œuf bien battu. Faites rôtir dans un four modéré.

## Betteraves à la Harvard

12 petites betteraves  
½ tasse de sucre  
½ cuillère à soupe d'amidon (cornstarch)  
½ tasse de vinaigre  
2 cuillères à soupe de beurre.  
Lavez les betteraves, faites cuire dans l'eau bouillante jusque tendres, enlevez la pelure, et coupez en tranches fines, petits cubes cu de fantaisies avec un couteau à légume français. Mélangez le sucre et l'amidon (cornstarch). Ajoutez le vinaigre et laissez bouillir cinq minutes. Versez sur les betteraves et laissez à l'arrière du poêle pour une demi heure. Ajoutez du beurre au moment de servir.

## Salade aux Tomates

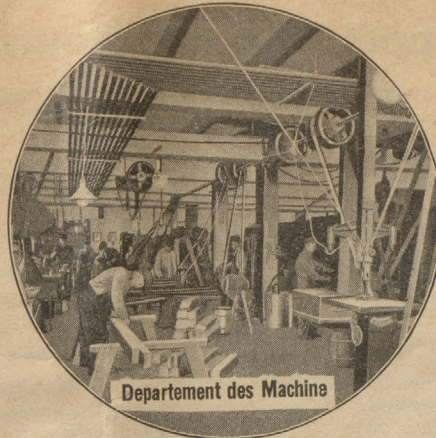
6 tomates  
1 tasse de mayonnaise  
Poivre rouge  
1 tête de laitue  
Choisissez de belles tomates. Coupez 3 tranches minces du dessus de chaque tomate et mettez sur le plateau. Couvrez le centre des tranches et le dessus des tomates avec la mayonnaise, épice de poivre rouge. Servez sur laitue. Si désiré, remplissez le centre de la tomate avec des parts égales de céleri et anana dans de la mayonnaise. Servez sur des assiettes pour salade. Cette recette suffit pour six personnes, une tomate pour chaque.

## Pain Brun

2 tasses de lait sûr  
¾ tasse de mélasse  
2 cuillères à thé de soda  
2 cuillères à table de beurre fondu  
4 tasses de fleur de son, ou  
2 tasses de fleur blanche et 2 tasses de fleur de son  
1 tasse de raisins  
Faites rôtir une heure au four lent. Ceci fait deux pains.

## Sandwich aux Oeufs et aux Olives

2 œufs bouillis durs  
1 ½ douz. d'Olive mûres  
3 cuillères à table de jus de Citron  
½ cuillère à thé de sel  
4 cuillères à table de mayonnaise  
Râpez les œufs, enlevez le noyau de l'olive, assaisonnez de sel et de jus de citron, mélangez le tout avec la mayonnaise et étendez sur une tranche de pain mince avec du beurre.



Pierre porte-bonheur  
pour OCTOBRE,  
est  
L'OPALE

# OCTOBRE

LIBRA,  
la Balance,  
de Sept. le 23  
à Octobre le 22



## PRONOSTICS DE LA TEMPERATURE

1 au 3—VAGUE PLUVIEUSE. Incertain, rafales, et désagréable.

4 au 8—VAGUE FROIDE. Temps froid presque partout.

9 au 13—PERIODE AGREABLE. Doux, beau temps presque partout, Est des montagnes Rocheuses.

14 au 18—SECousse ORAGEUSE. Grands vents et bourrasques de neige.

19 au 23—VAGUE FROIDE. Nuits et matins froids avec gelée.

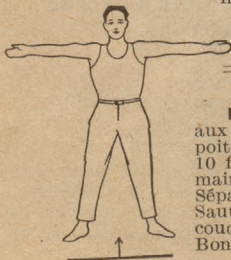
24 au 27—PERIODE VARIABLE. Nuageux, rafales et vent sur les côtes du Pacifique et dans le Nord-Ouest.

28 au 31—PERIODE CHAUDE. Température confortable pour octobre presque partout et beau temps général.

Température sera à peu près normale. Il tombera peu de pluie.

## RAWLEIGH "DOMINE EN TOUT"

**Marche Progressive**—Se tenir constamment au courant avec les découvertes les plus récentes et améliorations aussitôt faites; des adopter lorsque l'analyse de Rawleigh les prouvent dignes; les expériences quotidiennes pour des nouveaux Produits, ou meilleures méthodes et perfectionnements; et cependant de garder les Produits Rawleigh qui ont fait leurs preuves et que les années d'expérience ont certifié qu'ils étaient les meilleurs, de créer et adopter de nouveaux Produits quand il semble que la demande sera constante et rejeter tous les "favoris". Voici l'idée de Rawleigh et son idéal de faire du Progrès dans le Service et les Produits. Dans ceci Rawleigh réalise la responsabilité que la Compagnie à envers les millions de consommateurs au Canada et Etats-Unis.



Jour du Mois	Semaine	Phase de la Lune	Signes de la Lune	CANADA							
				Que., Ont., etc.				Man., Sask., etc.			
				Soleil Lever H. M.	Soleil Couch. H. M.	Lune L. & C. H. M.	Soleil Lever H. M.	Soleil Couch. H. M.	Lune L. & C. H. M.		
1 Lun.	☉	♋	♋	5 59	5 39	9 41	6 00	5 39	9 14		
2 Mar.	☉	♌	♌	6 00	5 37	10 28	6 02	5 36	10 01		
3 Mer.	☉	♍	♍	6 01	5 35	11 23	6 03	5 34	10 57		
4 Jeu.	☉	♎	♎	6 03	5 33	matin	6 05	5 32	11 59		
5 Ven.	☉	♏	♏	6 04	5 32	0 23	6 07	5 30	matin		
6 S.m.	☉	♐	♐	6 06	5 30	1 27	6 09	5 28	1 07		
7 Dim.	☉	♑	♑	6 07	5 28	2 37	6 10	5 26	2 21		
8 Lun.	☉	♒	♒	6 08	5 27	3 52	6 11	5 23	3 44		
9 Mar.	☉	♓	♓	6 09	5 25	5 07	6 13	5 21	5 06		
10 Mer.	☉	♈	♈	6 10	5 23	couch.	6 15	5 19	couch.		
11 Jeu.	☉	♉	♉	6 11	5 22	6 39	6 16	5 17	6 23		
12 Ven.	☉	♊	♊	6 12	5 20	7 20	6 17	5 15	6 57		
13 Sam.	☉	♋	♋	6 14	5 18	8 07	6 18	5 13	7 41		
14 Dim.	☉	♌	♌	6 15	5 16	8 57	6 19	5 11	8 29		
15 Lun.	☉	♍	♍	6 17	5 14	9 53	6 21	5 09	9 25		
16 Mar.	☉	♎	♎	6 18	5 13	10 54	6 23	5 07	10 28		
17 Mer.	☉	♏	♏	6 19	5 12	11 58	6 25	5 05	11 35		
18 Jeu.	☉	♐	♐	6 20	5 10	matin	6 27	5 03	matin		
19 Ven.	☉	♑	♑	6 22	5 08	1 00	6 29	5 01	0 43		
20 Sam.	☉	♒	♒	6 23	5 07	2 04	6 30	4 59	1 51		
21 Dim.	☉	♓	♓	6 24	5 05	3 06	6 32	4 57	2 59		
22 Lun.	☉	♈	♈	6 25	5 04	4 07	6 34	4 55	4 06		
23 Mar.	☉	♉	♉	6 27	5 02	5 04	6 35	4 53	5 07		
24 Mer.	☉	♊	♊	6 28	5 01	lever	6 37	4 51	lever		
25 Jeu.	☉	♋	♋	6 29	5 00	5 49	6 38	4 49	5 34		
26 Ven.	☉	♌	♌	6 30	4 58	6 20	6 40	4 47	6 01		
27 Sam.	☉	♍	♍	6 31	4 57	6 57	6 41	4 45	6 34		
28 Dim.	☉	♎	♎	6 33	4 55	7 36	6 43	4 44	7 10		
29 Lun.	☉	♏	♏	6 34	4 53	8 21	6 45	4 42	7 55		
30 Mar.	☉	♐	♐	6 35	4 51	9 12	6 47	4 40	8 46		
31 Mer.	☉	♑	♑	6 36	4 50	10 09	6 49	4 39	9 45		

☉ Nouv. Lune ☉ Prem. Quartier ☉ Pleine Lune ☉ Der. Quartier

## BONNES SUGGESTIONS HYGIENIQUES POUR OCTOBRE

**Exercices en se Réveillant.** (1) Etendez-vous sur le dos, les bras allongés aux côtés. Gardant le pied gauche, droit, montez le genou droit jusqu'à la poitrine. Redressez le genou alternativement de gauche et droite; répétez 10 fois. Montez les deux genoux ensemble. Répétez 10 fois. (2) Corps rigide, mains devant la poitrine, les coudes bien levés, sautez. Séparez les pieds et allongez les bras horizontalement. Sautez, joignez vos pieds, mains sur la poitrine coudes horizontaux. Répétez rapidement 10 fois. Bon exercice pour se réchauffer.



# Les Produits Veterinaires de Rawleigh

Constituent la plus grande, la plus complète, la plus scientifique, la plus pratique, la plus utile, la ligne se vendant le plus et la plus satisfaisante d'applications, médicaments et spécifiques pour bestiaux vendus par tous les Etats-Unis et le Canada. Ils sont fait complètement dans les manufactures et laboratoires de Rawleigh par les plus scientifiques et soigneuses méthodes, et mis à l'épreuve exigée de l'efficacité de l'idéal de Rawleigh. Le service et la politique des Détaillants Rawleigh permettent aux cultivateurs dignes et aux éleveurs de bétail, de toujours être amplement pourvu de ces produits renommés, et beaucoup requis et comme assurance en cas d'urgence.

LE LINIMENT, CAMPHOR BALM ET HEALING SALVE RAWLEIGH sont d'utilité aussi fréquente pour les chevaux, bestiaux, mulets et autres animaux qu'ils sont dans l'usage qu'en fait la famille dans les divers cas de maladies humaines coïncidant à ceux des animaux. Douleurs portant à boiter, enflures, efforts, coupures et blessures, sont soulagés par une application, externe et le Liniment Rawleigh donne un prompt et efficace soulagement dans les cas suivants: coliques, goufflements, diarrhée, purgation violente et douleurs intestinales et d'estomac.

L'ONGUENT VETERINAIRE RAWLEIGH est un onguent économique, fiable, carbolisé antiseptique et germicide, pour les animaux domestiques. Il arrête toute inflammation et formation de pus, protège et nettoie, empêche l'infection et assiste la Nature dans son soulagement de blessures à la peau, lésions et plaies.

L'APPLICATION RAWLEIGH est un liquide pour lésions externes, blessures et plaies que peuvent avoir chevaux, mulets et bestiaux. Il est particulièrement recommandé pour coupures de fil de fer, irritations et plaies sur le cou, épaules, dos,

jambes et talons huileux, égratignures, trayons sensibles de vache

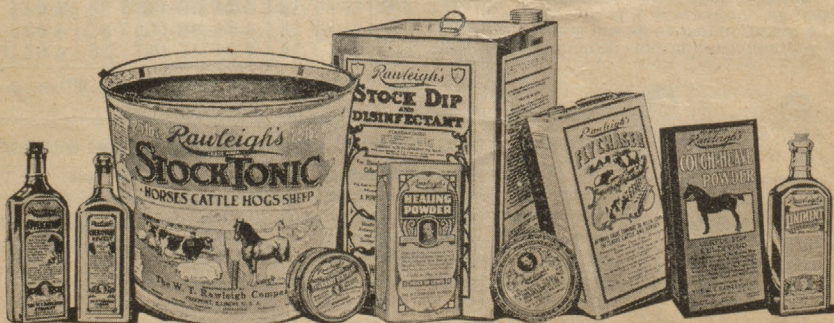
LE HEALING POWDER RAWLEIGH dans beaucoup de cas est meilleur qu'un onguent adoucissant pour une chair au vif, blessures saignantes, coupures, cous et épaules sensibles. Elle est astringente, légèrement caustique et asséchante, arrête un flot de sang et endurecie, protège et guérit la chair vive, chassant mouches, saletés, germes et infections et prévenant la gangrène ou la mauvaise chair.

LE COUGH AND HEAVE POWDER RAWLEIGH est un autre spécifique utile pour soulager l'inflammation des membranes muqueuses et la décharge excessive dans les cas de toux, première attaque d'asthme, bronchite, laryngite, gourme et influenza accompagnés de maux de gorge et d'une toux sévère.

FLY CHASER RAWLEIGH sauve les vaches laitières, le bétail et les chevaux de l'ennui qui provient des mouches, moustiques et maringoins et la force en les combattant. Il donne le confort et l'aise parce que son goût et odeur répugnent les insectes, les chassant du contact des animaux qui en ont été arrosés.

COLIC AND BLOAT EASE.—La colique est généralement comprise comme étant une douleur extrême, n'importe où dans la cavité abdominale. Différentes formes et noms pour ce cas suivent: crampes, tranchées, gonflements, maladies de jeunes animaux, coliques gazeuses ou enflures, des vers et l'enflure de bétail.

Ce malaise se rencontre fréquemment, il est dangereux et souvent fatal si un aide prompt et vigoureux ne vient au secours. Le Colic and Bloat Ease Rawleigh est un puissant et effectif spécifique pour la guérison des maux que son nom implique. Gardez le sous la main pour soulager les attaques subites. Ne laissez point vos animaux de valeur souffrir et mourrir.





Convenance et  
Satisfaction



Pierre porte-bonheur  
pour NOVEMBRE,  
est la  
TOPAZE

# NOVEMBRE

SCORPIUS,  
le Scorpion,  
d'Octobre le 22  
à Novembre le 23



## PRONOSTICS DE LA TEMPERATURE

**1 au 2—VAGUE PLUVIEUSE.** Grandes rafales de vent et pluie des montagnes Rocheuses à l'Est  
**3 au 5—TEMPS MENACANT, VENT et PLUIE.**  
**6 au 9—ETE DE LA ST-MARTIN.** Jours ensoleillés doux et tranquilles.  
**10 au 14—PERIODE NUAGEUSE.** Beaucoup de vent et rafales dans le Centre Ouest.  
**15 au 18—TEMPETES.** Vague orageuse avec grand vent et pluie.  
**19 au 23—PERIODE FROIDE.** Tempête de neige sur les côtes du Pacifique et dans le Nord-Ouest.  
**24 au 27—SECOUSSE DE RAFALES.** Beaucoup de vent et bien incertain. Temps orageux sur les Lacs  
**28 au 30—PERIODE DOUCE.** Temps doux et boueux dans les provinces de l'Est.  
Température à peu près normale. Précipitation sera dispersée et légère.

## RAWLEIGH "DOMINE EN TOUT"

Service—Se basant sur le principe de "Celui qui sert le mieux profite le plus." Rawleigh a gagné franchement et honnêtement gardé la tête au dessus de toutes les autres industries semblables, bien qu'un bon nombre ait été bien établie avant même que Rawleigh soit fondée. Mais Rawleigh à toujours mieux traité ses clients dans le Service de Bonne Santé et avec les Produits de Bonne Santé, ainsi que ceux qui savent apprécier la valeur et le meilleur ont régulièrement augmenté leurs achats des Produits Rawleigh. Ainsi aujourd'hui Rawleigh tient la position enviable étant à la tête de toutes les autres industries de son genre malgré la compétition la plus ardente.

Jour du Mois	Jour de la Semaine	Phase de la Lune	Signes de la Lune	CANADA					
				Que., Ont., etc.			Man., Sask., etc.		
				Soleil Lever H. M.	Soleil Couch. H. M.	Lune L. & C. H. M.	Soleil Lever H. M.	Soleil Couch. H. M.	Lune L. & C. H. M.
1	Jeu.	☉	♏	6 38	4 49	11 11	6 50	4 37	10 49
2	Ven.	☉	♏	6 40	4 47	matin	6 51	4 35	11 58
3	Sam.	☉	♏	6 41	4 46	0 17	6 53	4 33	matin
4	Dim.	☉	♏	6 42	4 45	1 26	6 55	4 31	1 14
5	Lun.	☉	♏	6 44	4 44	2 38	6 57	4 29	2 33
6	Mar.	☉	♏	6 45	4 43	3 51	6 59	4 28	3 51
7	Mer.	☉	♏	6 46	4 42	5 08	7 00	4 27	5 14
8	Jeu.	☉	♏	6 47	4 41	6 27	7 02	4 25	6 41
9	Ven.	☉	♏	6 48	4 40	couch.	7 04	4 23	couch.
10	Sam.	☉	♏	6 50	4 39	6 43	7 06	4 22	6 14
11	Dim.	☉	♏	6 51	4 37	7 40	7 07	4 21	7 11
12	Lun.	☉	♏	6 53	4 36	8 42	7 08	4 20	8 13
13	Mar.	☉	♏	6 54	4 35	9 45	7 10	4 19	9 20
14	Mer.	☉	♏	6 55	4 34	10 51	7 12	4 17	10 31
15	Jeu.	☉	♏	6 56	4 33	11 54	7 14	4 16	11 40
16	Ven.	☉	♏	6 57	4 32	matin	7 15	4 15	matin
17	Sam.	☉	♏	6 59	4 31	0 58	7 16	4 14	0 49
18	Dim.	☉	♏	7 01	4 30	2 00	7 18	4 12	1 58
19	Lun.	☉	♏	7 02	4 29	2 58	7 20	4 11	3 00
20	Mar.	☉	♏	7 03	4 28	3 57	7 21	4 10	4 05
21	Mer.	☉	♏	7 04	4 28	4 57	7 22	4 09	5 10
22	Jeu.	☉	♏	7 05	4 27	5 55	7 24	4 08	6 15
23	Ven.	☉	♏	7 07	4 27	lever	7 26	4 07	lever
24	Sam.	☉	♏	7 08	4 26	5 35	7 28	4 06	5 10
25	Dim.	☉	♏	7 09	4 26	6 18	7 29	4 05	5 52
26	Lun.	☉	♏	7 10	4 25	7 07	7 30	4 04	6 40
27	Mar.	☉	♏	7 11	4 25	8 02	7 31	4 04	7 36
28	Mer.	☉	♏	7 12	4 24	9 00	7 33	4 03	8 37
29	Jeu.	☉	♏	7 13	4 24	10 03	7 35	4 02	9 44
30	Ven.	☉	♏	7 14	4 24	11 09	7 36	4 02	10 55

☉ Nouv. Lune ☉ Prem. Quartier ● Pleine Lune ☉ Der. Quartier



## BONNES SUGGESTIONS HYGIENIQUES POUR NOVEMBRE

**Exercices pour Corriger la Faiblesse des Arches.** (1) Tenez-vous droit, les bras aux côtés. Haussez-vous lentement sur la pointe des pieds, étendez les bras de côté. Baissez lentement. Les bras en bas, exhalez. Répétez 20 fois. (2) Tenez-vous droit. Levez le pied gauche au genou droit, coup sec en avant avec le pied pointant. Étirez-vous le plus possible. Ramenez le pied au genou droit, reposez-vous. Répétez avec le pied droit. Gardez le pied pointant en bas et étirez-vous. Alternativement répétez rapidement 10 fois.





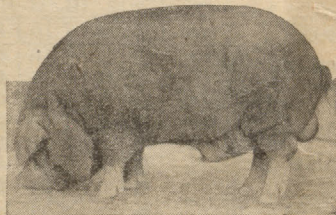
**L'**AGRICULTURE modèle est, poursuivie sur une base d'affaires et supplé-  
menté par des expériences scientifiques et des travaux de recherche dans le but de per-  
fectionner les méthodes de la culture, de l'industrie laitière, de l'élevage et de la  
nourriture des animaux pur sang et de la volaille, et fait par la Compagnie W. T. Ra-  
wleigh juste à la sortie de la Ville de Freeport sur 288 acres de terre fertile des Illinois.

Ces fermes sont opérées en co-opération rapprochée avec les vastes laboratoires  
d'épreuves et expérimentaux pour démontrer ce qui peut être accompli dans des condi-  
tions idéales au sujet de l'élevage, de maintenir les conditions économiques et profitables  
du bétail et de la volaille, propres aux bâtisses, à la ventilation, au système d'égouts, à  
l'hygiène et au soin. C'est aussi ici que des épreuves pratiques sont soigneusement  
faits des diverses préparations pour le bétail et la volaille, fabriquées par la compagnie,  
et où on développe les meilleurs moyens pour prévenir et guérir les maladies auxquelles  
le bétail est sujet. Ici des pâtes d'expérience et des agronomes étudient et expéri-  
mentent constamment pour déterminer les meilleures méthodes et nourritures et les  
Produits médicinaux les plus utiles pour être fabriqués dans les usines de la Maison  
Rawleigh pour la prévention des maladies et leur traitement et soin le plus efficace des  
animaux affectés.

Les préparations Raw-  
leigh pour le bétail et la  
volaille sont employées  
journallement aux fer-  
mes Idéales Rawleigh.  
Des études et épreuves  
spéciales sont faites con-  
stamment dans le but  
de développer de meilleu-  
res méthodes et d'au-  
tres moyens d'utiliser  
ces Produits et de les ren-  
dre

plus utiles et plus de valeur aux millions  
d'éleveurs de bétail canadiens et améri-  
cains qui ont eu le plus de succès. Quoique  
tous les Produits Rawleigh pour le Bétail  
et la Volaille sont formulés scientifiquement  
et ont prouvé leur valeur et leur  
utilité pendant des années d'usage, la  
Maison Rawleigh s'efforce constamment à  
perfectionner et à augmenter leurs lignes  
ainsi qu'à développer et à disséminer des  
informations fiables et scientifiques dans  
l'intérêt des éleveurs de bétail.

Ces Fermes Idéales font part du place-  
ment dans Le Service de Bonne Santé  
Rawleigh. Elles furent préparées et sont  
opérées pour nous permettre de rendre un  
plus grand et un meilleur Service. Les  
officiers de la Compagnie ont été élevés sur  
des fermes—M. Rawleigh, le Fondateur,  
était détaillant pendant cinq ans dans la  
campagne et notre commerce—qui s'étend  
le long du continent—fut développé presqu'  
entièrement parmi les cultivateurs avant  
qu'il s'étendit aux villes. C'est pourquoi  
ces messieurs ont une appréciation ardente  
de l'agriculture et dévouent leur temps et  
leurs ressources à la pratique et à l'enseigne-  
ment de la Culture Idéale et aux meilleurs  
soins du bétail et de la volaille.



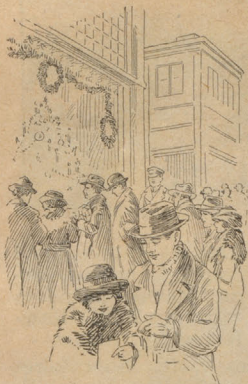
Giant Price 1100 lb. Herd Sire.

Sur les Fermes Idéales  
Rawleigh on trouve les  
plus beaux troupeaux de  
cochons Poland-China,  
de la Grosse Sorte, qui  
comptent parmi leurs  
nombres les plus fameux  
purs-sang de cette race.  
Les ventes, dans le grand  
pavillon moderne de  
vente, attirent une foule  
des plus célèbres éle-  
veurs.

Le troupeau d'animaux Holstein-  
Freisan est reconnu pour sa haute qualité  
et pour le mérite de certains de ses mem-  
bres. Les granges de la laiterie sont  
pourvues de tout ce qui est le mieux dans  
l'hygiène et la ventilation et la laiterie est  
munie de tout l'appareil requis pour la  
livraison du lait certifié. Un grand nom-  
bre de volailles Plymouth Rocks Blanches  
sont les principales. Des poulaillers modèles  
sont toujours gardés sanitaires par l'emploi  
du Dip and Disinfectant (désinfectant)  
Rawleigh, Louse Powder, et Insect Powder  
(pour les insectes). Rawleigh's Poultry  
Powder (poudre pour la volaille) aug-  
mente la croissance et la production d'œufs.  
Des études pour perfectionner la culture  
de la volaille sont constamment pour-  
suivies.

#### UN NOUVEAU LIVRE DE SERVICE

"Rawleigh's Ideal Farming" (L'Agric-  
ulture Idéale Rawleigh) est le titre du  
nouveau livre publié par la Maison Ra-  
wleigh pour les cultivateurs et les éleveurs  
de bétail. Il donne des informations au  
sujet des améliorations modernes aux  
Fermes Idéales Rawleigh et explique la  
plus grande et la meilleure ligne de Re-  
mèdes Vétérinaires et de Préparations pour  
la Volaille vendu aux Etats-Unis et au  
Canada. Demandez au Détaillant Ra-  
wleigh qu'il vous en réserve une copie.



Service Directe à la Maison



Pierre porte-bonheur  
pour DECEMBRE  
est la  
TURQUOISE

# DECEMBRE

SAGGITTARIUS,  
l'Archer,  
de Nov. le 23  
à Décembre le 22



## PRONOSTICS DE LA TEMPERATURE

**1 au 4 — PERIODE ORAGEUSE.** Nuageux avec vents forts et bourrasques de grésil et neige.

**5 au 9 — PERIODE DOUCE.** Conditions et temps favorable pour décembre.

**10 au 14 — VAGUE ORAGEUSE MENACE.** Conditions incertaines.

**15 au 20 — MODERANT.**

**21 au 24 — BELLE PERIODE.** Froid sec, avec gelée nuits et matins.

**25 au 28 — PERIODE NUAGEUSE.** Incertain et orageux.

**29 au 31 — VENTEUX.** Grêle et neige dans certaines régions. Beaucoup de vent et désagréable.

La température sera normale. La précipitation sera sévère dans certaines parties de l'Est, mais au-dessous du normal dans les parties de l'Ouest.

## RAWLEIGH "DOMINE EN TOUT"

**Satisfaction**—Pour que des Produits soient achetés maintes et maintes fois et sur lesquels on peut dépendre pour usage répété et fréquent il faut absolument qu'ils donnent un grand degré de satisfaction aux consommateurs afin de garder leur confiance. Les Produits Rawleigh ont été les favoris depuis un nombre d'années et leurs ventes augmentent continuellement.

Les consommateurs qui ont eu la chance et le privilège de essayer et d'apprendre la satisfaction remarquable et le plaisir qui peut être obtenu de l'usage des Produits de Bonné Santé, Epices et Essences et le soulagement agréable de bien des maux, qu'ils ont eu par l'usage des médicaments Rawleigh, généralement les gardent toujours sous la main et souvent on a besoin d'autres approvisionnements de la même sorte.

## CANADA

Jour du Mois	Phase de la Lune	Signes de la Lune	CANADA					
			Que., Ont., etc.			Man., Sask., etc.		
			Soleil Lever H. M.	Soleil Couch. H. M.	Lune L. & C. H. M.	Soleil Lever H. M.	Soleil Couch. H. M.	Lune L. & C. H. M.
1 Sam.	☉	♏	7 15	4 24	matin	7 37	4 01	matin
2 Dim.	☉	♏	7 16	4 24	0 19	7 38	4 01	0 11
3 Lun.	☉	♏	7 17	4 24	1 31	7 39	4 00	1 29
4 Mar.	☉	♏	7 18	4 24	2 40	7 41	4 00	2 49
5 Mer.	☉	♏	7 19	4 23	3 56	7 42	3 59	4 07
6 Jeu.	☉	♏	7 20	4 23	5 14	7 43	3 59	5 30
7 Ven.	☉	♏	7 21	4 23	6 32	7 44	3 59	6 52
8 Sam.	☉	♏	7 22	4 23	couch.	7 45	3 59	couch.
9 Dim.	☉	♏	7 23	4 23	6 19	7 46	3 59	5 50
10 Lun.	☉	♏	7 24	4 23	7 26	7 48	3 58	6 59
11 Mar.	☉	♏	7 25	4 23	8 32	7 49	3 58	8 09
12 Mer.	☉	♏	7 26	4 24	9 40	7 50	3 58	9 21
13 Jeu.	☉	♏	7 27	4 24	10 46	7 51	3 58	10 34
14 Ven.	☉	♏	7 28	4 24	11 49	7 52	3 58	11 44
15 Sam.	☉	♏	7 28	4 24	matin	7 53	3 59	matin
16 Dim.	☉	♏	7 29	4 24	0 51	7 53	3 59	0 59
17 Lun.	☉	♏	7 29	4 25	1 48	7 54	3 59	1 57
18 Mar.	☉	♏	7 30	4 25	2 49	7 54	3 59	3 00
19 Mer.	☉	♏	7 30	4 25	3 48	7 55	3 59	4 04
20 Jeu.	☉	♏	7 31	4 26	4 47	7 55	3 59	5 06
21 Ven.	☉	♏	7 31	4 26	5 44	7 56	3 59	6 08
22 Sam.	☉	♏	7 32	4 27	6 40	7 56	4 01	7 05
23 Dim.	☉	♏	7 32	4 27	lever	7 56	4 02	lever
24 Lun.	☉	♏	7 33	4 28	5 55	7 57	4 03	5 28
25 Mar.	☉	♏	7 33	4 28	6 54	7 57	4 04	6 30
26 Mer.	☉	♏	7 33	4 29	7 56	7 57	4 04	7 35
27 Jeu.	☉	♏	7 33	4 30	9 00	7 58	4 05	8 46
28 Ven.	☉	♏	7 33	4 31	10 08	7 58	4 06	9 57
29 Sam.	☉	♏	7 34	4 32	11 18	7 58	4 08	11 13
30 Dim.	☉	♏	7 34	4 33	matin	7 59	4 09	matin
31 Lun.	☉	♏	7 34	4 34	0 26	7 59	4 10	0 27

☉ Nouv. Lune ☉ Prem. Quartier ● Pleine Lune ● Der. Quartier

## BONNES SUGGESTIONS HYGIENIQUES POUR DECEMBRE

**Exercices pour les Muscles des Reins.** (1) Etendez-vous sur le dos, les bras au dessus de la tête. Gardant vos bras haut relevez-vous jusqu'à la position assise avec les bras vers la pointe des pieds. Gardez vos jambes à terre sans plier les genoux. Baissez le corps jusqu'à la première position. Répétez 8 fois.

(2) Tenez-vous droit près d'un mur. Allongez les bras au dessus de la tête penchez en arrière jusqu'à ce que vos mains touchent le mur. Que vos mains descendent lentement aussi bas que possible. Remontez lentement. Redressez-vous. Bras en bas. Répétez 3 fois. Penchez plus bas tous les jours.



DRIVER 0508.2 \*RA 773  
G85  
1923

# Liste Complète des produits de Bonne Santé Rawleigh

Si vous désirez commander plus de produits ou payer votre compte, écrivez directement au Détaillant Rawleigh. Son nom et adresse devraient être estampés au dos de la couverture de ce livre. Si vous ne connaissez pas le nom et l'adresse du Détaillant Rawleigh de votre localité, adressez votre commande à la Manufacture ou à la Succursale la plus rapprochée, incluez le montant du prix de détail des produits que vous commandez et ils vous seront expédiés promptement. La liste de prix du consommateur et un blanc d'ordre seront fournis sur demande. Le meilleur avis c'est de permettre au détaillant qu'il vous laisse un assortiment complet de produits lors de ses visites régulières.

*"Il Vaut Mieux Les Avoir Et Ne Pas En Avoir Besoin, Que D'en Avoir Besoin Et Ne Pas Les Avoir"*

<b>Médecines pour Douleurs</b>	<b>Toniques et Altératifs</b>	<b>Préparations de Toilette</b>	<b>Produits Alimentaires</b>
Liniment Anti-Pain Oil Camphor Balm Anti-Pain Plasters Aspirin Tablets	Cod Liver Oil Extract Ru-Mex-Oil Nux and Iron Tablets	Tre-Veré Preparations Complexion Powder Cold Cream Tooth Paste Tooth Powder Violet Talcum Talcum & Baby Powder Hair Tonic Shampoo Jelly Liquid Shampoo Sweet Clover Tooth Brushes Rose Pomade	Baking Powder
<b>Onguents</b>	<b>Extraits et Essences</b>		<b>Produits Divers</b>
Medicated Ointment Mustard Ointment Healing Salve Catarrhal Relief	Vanilla Compound Lemon Vanillin & Coumarin Mixed Orange Banana Red Color Pineapple Strawberry Wintergreen Maple Cassia Almond Peppermint	<b>Parfums et Eaux de Toilette</b>	Insect Powder Disinfectant (Kreo) Chewing Gum Sewing Machine Oil Furniture Polish
<b>Médecines pour Rhume et Toux</b>	<b>Epices</b>	Anna May Bouquet Rose Tre-Veré	<b>Préparations Vétérinaires et pour Volaille</b>
Cough Syrup Cold Tablets Cough Lozenges	Black Pepper Whole Mixed Spice Cinnamon Mustard Nutmegs Ginger Cloves Allspice Sage Red Pepper	<b>Savons de Toilette</b>	Fly Chaser Louse Powder Stock Tonic Dip and Disinfectant Poultry Powder Roup Powder Colic and Bloat Ease Healing Powder Application Cough & Heave Powder
<b>Laxatifs</b>		Vegetable Oil Cocoa Castile Shaving Shaving Cream Transparent Economy Pine Tar	
Laxative Tablets Cathartic Pills Tonic Laxative Laxative Wafers Laxative Tea			
<b>Médecines Diverses</b>			
Antiseptic Solution Diuretic Tablets Headache Tablets Worm Lozenges Application for Corns			

Les espaces ci-dessous servent à garder votre compte avec le Détaillant Rawleigh

S'il oubliait d'inscrire votre compte, il vous serait reconnaissant d'attirer son attention sur ceci. Veuillez bien conserver ce livre pour renseignements appropriés.

M.....

## EN COMPTE AVEC LE DETAILLANT RAWLEIGH

<b>PREMIER VOYAGE</b>		<b>TROISIEME VOYAGE</b>	
Date.....	192....	Date.....	192....
Montant non payé pour marchandises livrées lors du voyage précédent.....	\$.....	Balance non payée.....	\$.....
Produits laissés à ce voyage...	\$.....	Produits laissés à ce voyage.....	\$.....
Total.....	\$.....	Compte Total.....	\$.....
Montant reçu en paiement cette date.....	\$.....	Montant reçu en acompte cette date.....	\$.....
Balance non payée.....	\$.....	Balance non payée.....	\$.....
<b>DEUXIEME VOYAGE</b>		<b>QUATRIEME VOYAGE</b>	
Date.....	192....	Date.....	192....
Produits laissés à ce voyage...	\$.....	Produits laissés à ce voyage...	\$.....
Compte Totale.....	\$.....	Compte Total.....	\$.....
Montant reçu en acompte cette date.....	\$.....	Montant reçu en acompte cette date.....	\$.....
Balance non payée.....	\$.....	Compte total.....	\$.....

3352050

Le Service de Bonne Santé Rawleigh direct à votre porte

Le Détaillant Rawleigh

