

1889

1927



1927

GUIDE DE BONNE SANTE

Rawleigh

ALMANACH ET
LIVRE DE CUISINE

clbk 1623

GUIDE DE BONNE SANTÉ

Rawleigh TRADE MARK

LIVRE DE CUISINE ALMANACH

Table des Matières

Calculs Astronomiques	1
Almanach et Pronostics de la Température	
4, 8, 10, 21, 23, 25	
Informations Diététiques et de Santé	13, 22, 28
Recettes de cuisine	12, 13 24, 26, 27, 29
Aides de Beauté et pour la Toilette	22
Le Détaillant Rawleigh	2, 3
Appuyant le Détaillant Rawleigh	3, 5, 9
Les Manufactures et les Succursales	6, 7, 16, 17
Les Produits Rawleigh	
11, 14, 15, 18, 19, 20, 22, 30, 31, 32, 33	
Le Bétail et les Volailles	30, 31, 32
Les Activités à l'Etranger	9, 14, 15, 18, 19

PUBLIE PAR

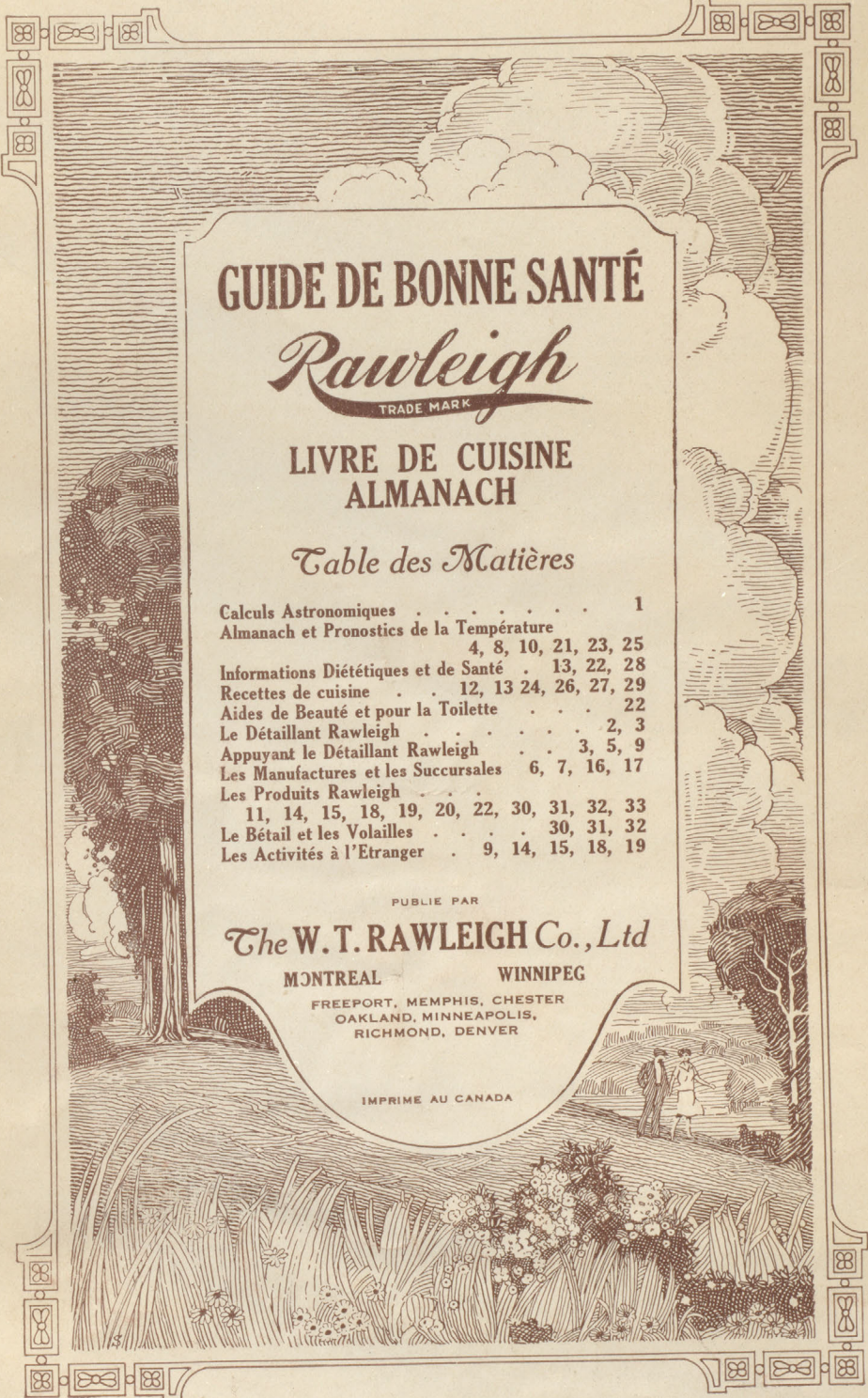
The W. T. RAWLEIGH Co., Ltd

MONTREAL

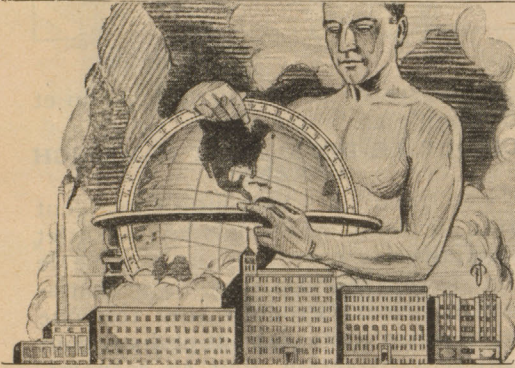
WINNIPEG

FREEPORT, MEMPHIS, CHESTER
OAKLAND, MINNEAPOLIS,
RICHMOND, DENVER

IMPRIME AU CANADA



Calculs Astronomiques



L'année 1927 correspond à l'an 5640 de la période julienne. L'an 5688 de l'ère juive commence le 26 septembre; l'an 1346 de l'ère mahométane commence le 30 juin, 1927.

Le 1 janvier, 1927 est le 2,424, 882^{ème} jour depuis le commencement de la période julienne.

CYCLES CHRONOLOGIQUES POUR 1927

Lettre Dominicale	B
Cycle Lunaire ou Nombre d'Or	9
Epacte	27
Cycle Solaire	4
Indiction Romaine	10
Période Julienne	5640

ETOILES DU MATIN ET DU SOIR POUR 1927

La planète Vénus (♀) est étoile du soir jusqu'au 10 septembre, ensuite étoile du matin le reste de l'année.

La planète Mars (♂) est étoile du soir jusqu'au 20 octobre, ensuite étoile du matin le reste de l'année.

La planète Jupiter (♃) est étoile du soir

jusqu'au 1 mars, étoile du matin jusqu'au 22 septembre, ensuite étoile du soir le reste de l'année.

La planète Saturne (♄) est étoile du matin jusqu'au 26 mai, étoile du soir jusqu'au 3 décembre et étoile du matin jusqu'à la fin de l'année.

FETES DE L'EGLISE POUR 1927

1 Janvier	Circoncision	17 Avril	Dimanche de Pâques
6 Janvier	Epiphanie	18 Avril	Lundi de Pâques
13 Février	Dimanche de la Septuagésime	24 Avril	Dimanche de la Quasimodo
20 Février	Dimanche de la Sexagésime	22 Mai	Dimanche des Rogations
27 Février	Dimanche de la Quinquagésime	26 Mai	Jour de l'Ascension
1 Mars	Mardi Gras	5 Juin	Dimanche de la Pentecôte
2 Mars	Mercredi des Cendres	12 Juin	Dimanche de la Trinité
6 Mars	1 ^{er} Dimanche du Carême	16 Juin	Fête-Dieu
10 Avril	Dimanche des Rameaux	27 Novembre	Premier Dimanche de l'Avant
15 Avril	Vendredi Saint	25 Décembre	Noël

JOURS DES QUATRE-TEMPS POUR 1927

Mars—9, 11, 12 Juin—8, 10, 11 Septembre—21, 23, 24 Décembre 14, 16 17

SAISONS EN 1927

Temps du Méridien 75°

Temps du Méridien 75°

Le Printemps commence le 21 mars à 9.59 a.m.
L'Été commence le 22 juin à 5 22 a.m.

L'Automne commence le 23 sept. à 8.17 p.m.
L'Hiver commence le 22 décembre à 3.18 p.m.

ECLIPSES EN 1927

I Une éclipse du soleil, le 3 janvier, invisible ici.

se termine à 3.35 a.m. La lune quitte l'ombre à 5.06 a.m.

II Une éclipse totale de la lune le 15 juin, le commencement visible en Amérique du Nord, excepté dans la partie septentrionale, la fin visible dans l'Amérique du Nord excepté dans la partie Nord-Est. Le temps de l'éclipse est calculé suivant le méridien 75°; la lune entre dans l'ombre à 1.43 a.m. L'éclipse totale commence à 3.13 a.m. Le milieu de l'éclipse a lieu à 3.24 a.m. et l'éclipse totale

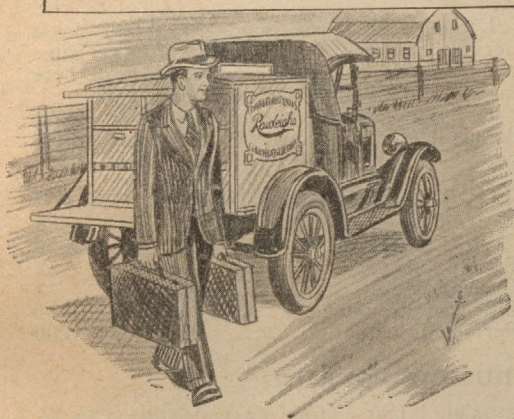
III Une éclipse totale du soleil le 29 juin, invisible ici.

IV Une éclipse totale de la lune le 8 décembre. Celle-ci est visible dans la partie septentrionale de l'Amérique du Nord.

V Une éclipse partielle du soleil le 24 décembre, invisible ici.

La planète Mercure passe devant le soleil le 10 novembre, invisible dans l'Amérique du Nord.

Quand Vient Le Détaillant Rawleigh



Quand celui qui vous a remis ce livre vint vous voir et vous montrer les Produits de bonne santé Rawleigh, vous expliquant leurs usages, vous n'avez pas été sans remarquer son désir de vous bien servir, et son intérêt à ce que votre famille ait tout ce qui lui faut pour se maintenir en bonne santé, facilement et commodément, et que vous soyez parfaitement satisfaite de la qualité, de la valeur et de l'utilité de chaque chose.

La marque distinctive de la Compagnie Rawleigh est son grand désir de vous bien servir. Donner au client un service rapide et efficace fut le principe fondamental de la Compagnie Rawleigh, et son succès toujours grandissant est dû à l'excellence de ce service.

Notre Détaillant vit dans votre localité, c'est un bon voisin et un ami; ce n'est pas un étranger, un agent de passage ou un colporteur qui prend votre argent et disparaît. C'est un citoyen qui paye taxe et vote comme tout autre marchand ou fermier. L'argent que vous lui donnez demeure dans votre localité, comme ce que vous dépensez chez l'épicier ou le marchand d'habit; la seule différence consiste en ce qu'il vous apporte ses Produits et les livre immédiatement.

Dans des millions de familles, la bienvenue: "Entrez, M. Rawleigh, nous vous attendions", montre l'amitié et la confiance dont jouit le Détaillant de Produits Rawleigh, et combien le client

compte sur lui pour le maintenir, lui et sa famille en bonne santé.

CE QUE LE DÉTAILLANT RAWLEIGH GARANTIT

Les Détaillants Rawleigh travaillent avec l'entente qu'ils doivent servir et satisfaire les clients mieux que ne le font les autres. De plus, ils garantissent que leurs Produits sont tels que représentés, vous plairont et donneront entière satisfaction, tout en économisant du temps et de l'argent.

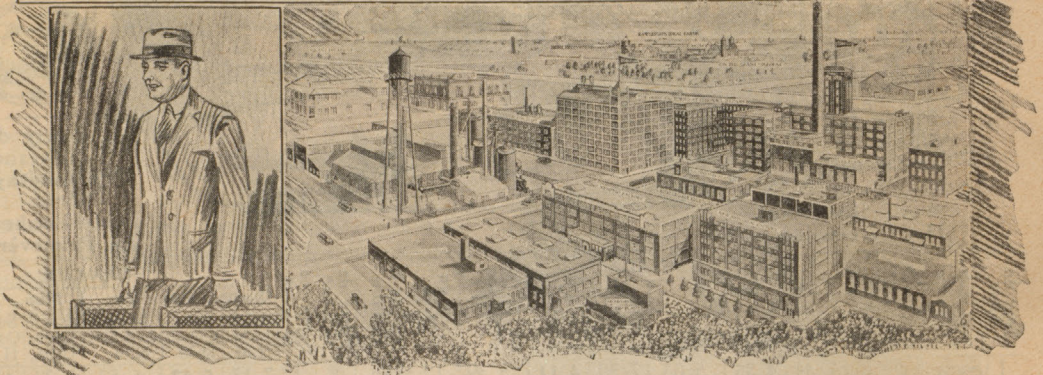
Les Détaillants Rawleigh généralement laissent les Produits pour être employés quand requis, payés après usage, et si vous n'êtes pas satisfaits, ils peuvent être retournés, échangés pour un autre Produit, ou encore, l'argent que vous aurez donné vous sera remboursé.

L'intention des Détaillants Rawleigh est de faire des visites fréquentes et régulières aux clients afin de les maintenir toujours bien approvisionnés des choses usuelles et pratiques.

Quand le Détaillant Rawleigh passe, vous pouvez le recevoir en toute sûreté, lui demander ce dont vous avez besoin et vous faire remettre les Produits que vous aurez choisis pour vous en servir sous sa garantie.



Appuyant le Détaillant Rawleigh



Vous pouvez bien trouver merveilleux le service du détaillant Rawleigh. Il apporte son magasin à votre porte et vous aide à acheter de la manière la plus commode et économique par son système de payer après que vous êtes satisfait.

Bien qu'il ait un commerce indépendant à son propre compte, il n'est pas tout seul. Il fait partie d'une armée coopérative de travailleurs donnant le service aux consommateurs.

Il y a quelque chose de remarquable supportant un tel commerce, de tels Produits, de telles méthodes et une telle satisfaction. Vous serez heureux de connaître quelques-uns des faits.

Des milliers de détaillants Rawleigh dans presque chaque partie des Etats-Unis et du Canada donnent un service semblable.

Six millions de familles s'approvisionnent régulièrement des Produits de bonne santé Rawleigh.

Trente millions de paquets de ces produits sont employés chaque année.

Une grande organisation complète internationale s'occupant constamment à produire et acheter des matières premières, à les manufacturer, les distribuer et les vendre, est la source des produits et le support des détaillants.

Plusieurs grandes manufactures les plus complètement outillées et les plus productives de leur genre, ainsi que de grands approvisionnements de matières premières et de produits finis, fournissent les meilleures valeurs et les meilleurs produits.

Les succursales à l'étranger achètent des producteurs et des principaux marchés.

Les plantations tropicales plantent, cultivent, préparent et expédient la Vanille et autres matières premières pour être manufacturées en Produits finis,

Des fermes expérimentales idéales font l'épreuve de l'utilité des Remèdes Rawleigh pour les animaux et les volailles, produisent des matières premières pour les manufactures et font l'élevage d'animaux de race rendant un service précieux aux cultivateurs.

Des employés bien stylés, au Canada et dans beaucoup de pays à l'étranger travaillent dans les bureaux, les fabriques, les succursales et les plantations.

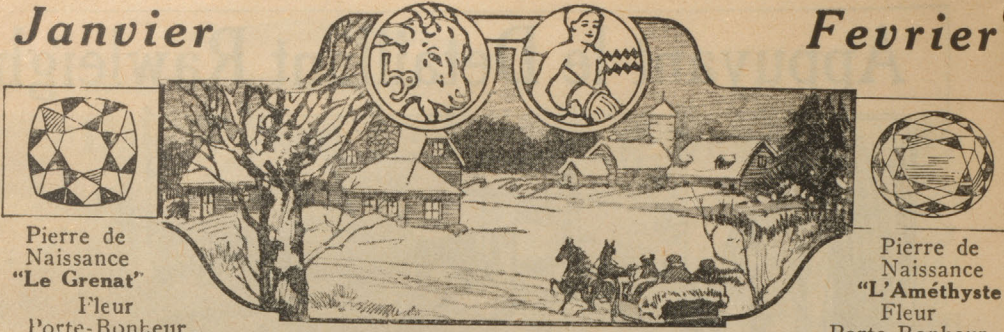
Les plus grandes ressources de n'importe quelle industrie semblable suffisent pour tous les besoins.

A l'appui de cette grande et complète organisation stylée il y a des principes d'économie sains et fondamentaux. Parmi ceux dans lesquels la Maison Rawleigh excelle grandement, il y a :

- (1) le désir de servir ;
- (2) des années d'études les plus approfondies et d'expérience la plus parfaite et pleine de succès ;
- (3) un passé de 38 années de service intensif ;
- (4) les méthodes Rawleigh employées par l'organisation entière ;
- (5) une détermination d'être indépendante, concurrente, progressive et de dominer en tout.

Janvier

Fevrier



Pierre de Naissance
"Le Grenat"
Fleur
Porte-Bonheur
Le Perceneige

Pierre de Naissance
"L'Améthyste"
Fleur
Porte-Bonheur
La Primevère

		CANADA											CANADA								
Jour du Mois	Jour de la Semaine	Phase de la Lune	Quebec, Ont., Etc.			Man., Alta., Etc.			Jour du Mois	Jour de la Semaine	Phase de la Lune	Quebec, Ont., Etc.			Man., Alta., Etc.						
			Soleil H.M.	Soleil Couch H.M.	Lune L.&C. H.M.	Soleil Lever H.M.	Soleil Couch H.M.	Lune L.&C. H.M.				Soleil Lever H.M.	Soleil Couch H.M.	Lune L.&C. H.M.	Soleil Lever H.M.	Soleil Couch H.M.	Lune L.&C. H.M.				
1	Sam.	☾	7 34	4 35	5 03	7 59	4 11	5 39	1	Mar.	☾	7 15	5 12	6 57	7 34	4 55	7 39				
2	Dim.	☾	7 34	4 36	6 12	7 59	4 12	6 53	2	Mer.	☾	7 14	5 13	couch	7 32	4 57	couch				
3	Lun.	☾	7 34	4 37	7 19	7 59	4 13	8 03	3	Jeu.	☾	7 13	5 15	6 35	7 30	4 59	6 10				
4	Mar.	☾	7 34	4 38	couch	7 58	4 14	couch	4	Ven.	☾	7 12	5 16	7 55	7 28	5 00	7 39				
5	Mer.	☾	7 34	4 39	6 25	7 58	4 15	5 45	5	Sam.	☾	7 11	5 18	9 14	7 27	5 02	9 09				
6	Jeu.	☾	7 33	4 40	7 41	7 58	4 16	7 08	6	Dim.	☾	7 10	5 19	10 30	7 26	5 04	10 36				
7	Ven.	☾	7 33	4 41	8 55	7 57	4 17	8 35	7	Lun.	☾	7 09	5 20	11 46	7 24	5 06	11 59				
8	Sam.	☾	7 33	4 42	10 12	7 57	4 19	10 02	8	Mar.	☾	7 07	5 22	matin	7 22	5 08	matin				
9	Dim.	☾	7 33	4 43	11 29	7 56	4 20	11 28	9	Mer.	☾	7 06	5 23	0 59	7 20	5 09	1 22				
10	Lun.	☾	7 32	4 44	matin	7 56	4 21	matin	10	Jeu.	☾	7 05	5 24	2 10	7 19	5 11	2 44				
11	Mar.	☾	7 32	4 45	0 43	7 55	4 23	0 51	11	Ven.	☾	7 04	5 26	3 21	7 18	5 13	3 59				
12	Mer.	☾	7 31	4 46	1 57	7 55	4 24	2 14	12	Sam.	☾	7 03	5 27	4 24	7 16	5 15	5 06				
13	Jeu.	☾	7 31	4 47	3 07	7 54	4 25	3 36	13	Dim.	☾	7 01	5 29	5 19	7 14	5 16	6 03				
14	Ven.	☾	7 30	4 48	4 22	7 53	4 26	4 55	14	Lun.	☾	6 59	5 30	6 05	7 12	5 17	6 48				
15	Sam.	☾	7 30	4 49	5 30	7 53	4 28	6 10	15	Mar.	☾	6 58	5 31	6 45	7 10	5 19	7 23				
16	Dim.	☾	7 29	4 50	6 34	7 52	4 29	7 15	16	Mer.	☾	6 57	5 32	lever	7 08	5 21	lever				
17	Lun.	☾	7 28	4 52	lever	7 51	4 30	lever	17	Jeu.	☾	6 55	5 34	6 18	7 06	5 23	5 57				
18	Mar.	☾	7 27	4 53	5 17	7 50	4 32	4 39	18	Ven.	☾	6 54	5 35	7 18	7 04	5 24	7 06				
19	Mer.	☾	7 26	4 55	6 22	7 49	4 33	5 48	19	Sam.	☾	6 52	5 36	8 20	7 03	5 26	8 16				
20	Jeu.	☾	7 25	4 57	7 24	7 48	4 35	6 59	20	Dim.	☾	6 50	5 37	9 21	7 01	5 28	9 24				
21	Ven.	☾	7 24	4 58	8 27	7 47	4 37	8 06	21	Lun.	☾	6 49	5 39	10 22	7 00	5 30	10 34				
22	Sam.	☾	7 23	4 59	9 28	7 46	4 39	9 19	22	Mar.	☾	6 48	5 41	11 24	6 58	5 31	11 46				
23	Dim.	☾	7 22	5 00	10 29	7 45	4 40	10 28	23	Mer.	☾	6 47	5 43	matin	6 56	5 33	matin				
24	Lun.	☾	7 21	5 02	1 30	7 44	4 42	11 38	24	Jeu.	☾	6 45	5 45	0 29	6 54	5 35	0 56				
25	Mar.	☾	7 20	5 03	matin	7 42	4 44	matin	25	Ven.	☾	6 43	5 46	1 34	6 52	5 36	2 10				
26	Mer.	☾	7 19	5 05	0 33	7 41	4 45	0 48	26	Sam.	☾	6 41	5 48	2 40	6 50	5 38	3 22				
27	Jeu.	☾	7 18	5 06	1 36	7 40	4 47	2 00	27	Dim.	☾	6 39	5 50	3 43	6 48	5 39	4 26				
28	Ven.	☾	7 17	5 07	2 45	7 39	4 48	3 15	28	Lun.	☾	6 37	5 51	4 37	6 46	5 41	5 24				
29	Sam.	☾	7 17	5 08	3 50	7 38	4 50	4 30													
30	Dim.	☾	7 16	5 09	4 55	7 37	4 52	5 40													
31	Lun.	☾	7 15	5 10	5 58	7 36	4 54	6 44													

☾ Prem. Quart. ☽ Pleine Lune ☾ Dern. Quart. ☽ Nouv. Lune

PRONOSTICS DE LA TEMPERATURE POUR JANVIER

Du 1er au 4—Tempêtes dans le Nord-Ouest. Changeant sur les Grands Lacs. Fortes bordées de neige dans la vallée du St-Laurent.
Du 5 au 8—Beau temps en Colombie Britannique. Nuageux et humide dans les provinces avoisinant le Golfe St-Laurent.
Du 9 au 13—Tempêtes dans le Nord-Ouest. Douteux et nuageux dans l'Est.
Du 14 au 18—Très froid dans la région des Rocheuses. Tempêtes et froid dans l'Est.
Du 19 au 23—Modérément froid dans toutes les provinces de l'Ouest. Nuageux dans l'Est.
Du 24 au 27—Tempêtes de pluie et du grésil partout.
Du 28 au 31—Vents "Chinook" en Alberta. Doux et beau dans les provinces de l'Est.

PRONOSTICS DE LA TEMPERATURE POUR FEVRIER

Du 1er au 3—Nuageux et brumeux dans l'Est.
Du 4 au 8—Tempêtes de neige dans la région des Montagnes Rocheuses et le Nord-Ouest. Pluie, grésil et neige dans les provinces de l'Est.
Du 9 au 13—Vague de froid, s'étendant sur toutes les provinces canadiennes.
Du 14 au 18—Temps plus doux. Humide et dégel dans les provinces de l'Est.
Du 19 au 23—Tempêtes sur la côte du Pacifique. Douteux dans toutes les provinces de l'Est.
Du 24 au 28—Pluvieux sur la côte du Pacifique. Température plus douce vers l'Est. Nuageux dans toutes les provinces de l'Est.



Le Desir de Servir

Dès le début, le désir de servir et de servir mieux a été la grande force principale qui a toujours stimulé l'organisation Rawleigh, la conduisant au succès, au développement et à des progrès continuels.

Lorsque le fondateur du commerce Rawleigh commença de vendre aux consommateurs, il vit une occasion de donner un service nécessaire et économique. Pendant ses années de succès ou il vendait directement, il apprit que la chose la plus importante dans la vie est le service

Afin de faire des produits meilleurs, plus utiles et en plus grandes variétés, donner aux consommateurs de meilleures valeurs par de meilleures méthodes et un service plus complet, il commença de manufacturer. Ces principes sont ceux qui établissent le commerce et sur lesquels cette industrie a prospéré.

Depuis son existence, l'organisation Rawleigh a été une existence de service. Ce qui a établi ce commerce et maintenant ses progrès constants a toujours été son désir de servir, de faire de meilleurs produits, d'améliorer ses méthodes, de donner de meilleures valeurs que celles qui peuvent être obtenues ailleurs.

Elle a pu le faire, seulement parce qu'elle a désiré le faire et poser les vraies fondations, a étudié profondément et appris par des calculs prudents et une longue expérience, elle a aussi fait les sacrifices et les placements nécessaires pour la mettre en état de donner un meilleur service que les autres.

Commencant maintenant sa trente-huitième année et encore animée de ce même désir de servir, la maison Rawleigh fait tout ce qui est nécessaire pour améliorer constamment son service, pour maintenir sa suprématie dans la chose où elle excelle le plus—le service.

Maintenant, cette organisation formée suivant les principes et les métho-



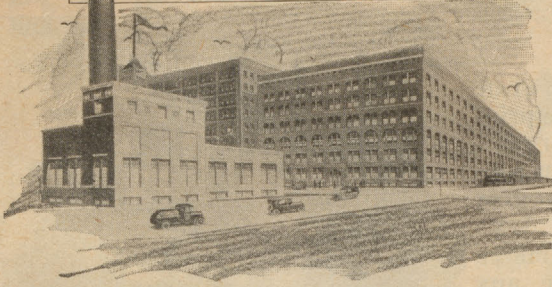
M. Rawleigh enseignant comment servir

des Rawleigh, et inspirée du même désir de servir, envoie des personnes dans tout l'univers pour obtenir de meilleures matières premières, de plus grandes valeurs, faire de plus grandes économies et pourvoir à un service plus complet. Elle a des centaines d'employés dans de nombreux pays. Elle construit de grandes manufactures et succursales, agrandit ses fermes, ses plantations et ses succursales à l'étranger. Elle emploie le meilleur outillage manufacturier. Elle augmente la quantité de production et combat les prix élevés. Elle croit toujours qu'il n'y a rien de parfait, que l'amélioration et le progrès sont possibles partout. Elle demande continuellement que tout soit mieux fait.

Les directeurs, les gérants, les employés et les détaillants sont tous renseignés et formés suivant les méthodes de service Rawleigh. Chacun a son travail et tous servent. Fondée pour servir, l'organisation entière cherche constamment à améliorer, à donner de plus grandes valeurs et à procurer aux consommateurs de plus grandes économies.

Ce n'est pas étonnant qu'une organisation fondée et devenue prospère par le service ait progressé jusqu'à ce qu'elle soit devenue l'organisation la plus complète de son genre.

Les Manufactures Rawleigh



Le développement de l'Organisation Rawleigh jusqu'à ce qu'elle soit devenue la plus ancienne, la plus grande, la plus solide et la plus connue de toutes les industries similaires au Canada, semble presque incroyable. Bien que la Compagnie Rawleigh fut la première de son genre à construire une manufacture en Canada et à commencer à fournir des produits fabriqués en Canada, ce ne fut qu'en 1912 que la première petite manufacture canadienne Rawleigh commença la fabrication.

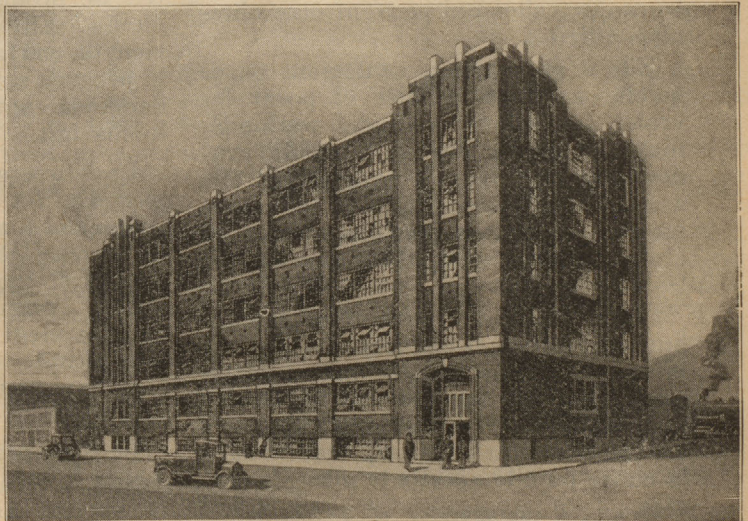
Alors, même le plus optimiste aurait à peine osé prédire qu'en 14 ans seulement la Compagnie Rawleigh aurait deux immenses manufactures Canadiennes avec des Détaillants Rawleigh couvrant le Canada comme une couverture, donnant le service d'un océan à l'autre, c'est-à-dire de l'Île du Prince-Edouard à Vancouver, et aussi au nord que la civilisation s'étend dans le territoire de la rivière La Paix.

Recueillir diverses sortes de matières brutes de presque toutes les parties de l'univers, les convertir en 150 sortes différentes de Produits chimiques, pharmaceutiques et alimentaires, et vendre 30 millions de colis chaque année, non seulement demande une forte et complète organisation d'employés spécialement formés mais aussi d'immenses manufactures et des méthodes les plus efficaces en tout. Une production en immenses quantités jointe à un outillage scientifique moderne donne de meilleurs résultats

comme Produits et comme valeur ainsi qu'un service des plus complets.

En plus des grandes manufactures canadiennes à Montréal et à Winnipeg, il y a le groupe central des manufactures Rawleigh à Memphis et cinq grandes succursales de distribution aux États-Unis. Dans ces manufactures il y a des centaines d'employés formés suivant les méthodes Rawleigh représentant environ 100 métiers et professions diverses et parlant de nombreux langages différents.

Il fut requis 62 chars de matières brutes à notre nouvelle manufacture à Montréal comme stock initial, en plus de l'outillage et des stocks de Produits finis. De grands entrepôts permettent à la Compagnie d'acheter et d'emmagasiner les matières brutes quand les prix du marché sont favorables et de faire ses achats aux sources de production en immenses quantités. Sur presque tous les planchers il y a des moulins pour moudre les drogues, épices, graines, racines et écorces, ainsi que pour moudre et mélanger diverses matières. Il y a de longues rangées de cuves blanches doublées de verre servant pour mélanger et emmagasiner, du plancher atteignant le plafond ou même occupant deux étages. Il y a des machines à embouteiller, à emballer et à étiqueter,



La Nouvelle Manufacture de Montréal

presque aussi adroites que des personnes à manoeuvrer les bouteilles, les boîtes, les étiquettes et les colis. Il y a des machines à embouteiller qui lavent les bouteilles, les emplissent au taux de 40 à la minute, posent le bouchon, les étiquettent et les livrent sur les tables à envelopper, à la quantité d'un char par jour.

Il y a de grands départements d'imprimerie avec une centaine d'employés et de fortes machines qui emploient plus de 100

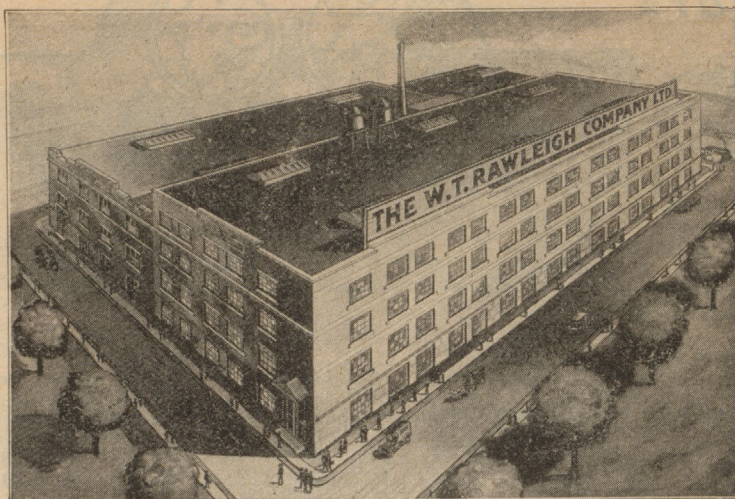
chars de papier à faire les étiquettes, les circulaires, les cartons et les livrets, plus d'une centaine de millions de pièces chaque année.

Il y a d'immenses salles d'emmagasinage de Produits finis contenant de quoi charger plusieurs chars prêts pour être expédiés en tout temps. Ensuite il y a de grands départements d'emballage et d'expédition où les Produits sont réunis, vérifiés, emballés et expédiés.

La nouvelle manufacture de Montreal est réputée une des plus complètes, de plus belles et des plus modernes des manufactures en Canada. Elle est située près de la source de beaucoup de matières brutes, dans une ville port de mer facilitant des économies sur l'importation, et sur la ligne principale du chemin de fer Canadien Pacifique dans un des meilleurs districts manufacturiers, et fabrique entièrement les Produits Rawleigh avec les matières premières.

La manufacture est un imposant édifice de style gothique moderne, construit de briques et de pierre de taille, avec structure de fer, de ciment et vitres prismatiques. Elle a six étages de 165 x 60 pieds à l'intérieur, faisant une superficie de plancher de 1½ acre; il y a de grands bureaux, une salle à manger et salle de club pour les employés, des ascenseurs électriques, un tuyau de ventilation automatique, un département d'imprimerie, un grand entrepôt pour les matières brutes, un outillage neuf et moderne pour manufacturer la ligne entière de Produits, de grandes salles de stock et d'expédition avec voie d'évitement privée pour cinq chars, et toutes les facilités modernes pour une grande production.

La manufacture Rawleigh à Winnipeg a fabriqué et expédié en 1925, 150 chars de Pro-



Manufacture de Winnipeg

duits qui furent vendus dans toutes les parties du Canada. Maintenant, sa entière capacité de production est disponible pour l'ouest du Canada. Une constante demande croissante des Produits Rawleigh a rendu plusieurs fois nécessaire l'agrandissement de cette manufacture; le dernier agrandissement consiste en une construction moderne à quatre étages, à l'épreuve du feu, mesurant 180x160 pieds, faisant une des plus grandes manufactures de l'ouest du Canada.

Les nombreux avantages de ces deux grandes manufactures canadiennes, avec leur situation centrale, leur immense production et leurs ventes, placent la Compagnie Rawleigh en meilleure position de fabriquer plus de meilleurs Produits qu'aucune industrie de son genre.

Les amas volumineux de lettres, rapports et cablogrammes témoignent de l'étendue et de la plénitude des travaux de centaines d'employés indigènes en produisant, achetant, préparant et expédiant les matières brutes des neuf différentes succursales étrangères au Mexique, en France, en Afrique, à Madagascar, aux Iles Comores, aux Iles de la Réunion, et aux Indes Orientales Hollandaises.

Les rapports de milliers de détaillants Rawleigh témoignent de leurs services à des millions de familles dans presque chaque centre du Canada et des Etats-Unis.

Il est intéressant et embrouillant de penser et s'imaginer la plénitude et l'étendue du service de cette grande organisation internationale sur laquelle le soleil ne se couche jamais, on sent que les activités mondiales dans plusieurs lignes importantes se réunissent dans les manufactures Rawleigh.

Mars

Avril



Pierre de Naissance
La Sanguine
Fleur
Porte-Bonheur
La Violette

Pierre de Naissance
Le Diamant
Fleur
Porte-Bonheur
La Marguerite

		CANADA											CANADA								
Jour du Mois	Jour de la Semaine	Phase de la Lune	Signes de la Lune	Quebec, Ont., Etc.			Man., Alta., Etc.			Jour du Mois	Jour de la Semaine	Phase de la Lune	Signes de la Lune	Quebec, Ont., Etc.			Man., Alta., Etc.				
				Soleil H.M.	Soleil Couch H.M.	Lune L.&C. H.M.	Soleil Lever H.M.	Soleil Couch H.M.	Lune L.&C. H.M.					Soleil Lever H.M.	Soleil Couch H.M.	Lune L.&C. H.M.	Soleil Lever H.M.	Soleil Couch H.M.	Lune L.&C. H.M.		
1	Mar.	☾	♊	6 35	5 52	5 28	6 44	5 43	6 11	1	Ven.	☽	♋	5 39	6 28	5 47	5 36	6 33	5 57		
2	Mer.	☾	♊	6 33	5 53	6 11	6 42	5 45	6 47	2	Sam.	☽	♋	5 37	6 29	couch	5 34	6 35	couch		
3	Jeu.	☽	♋	6 31	5 54	couch	6 39	5 47	couch	3	Dim.	☽	♋	5 35	6 30	8 19	5 32	6 36	8 35		
4	Ven.	☽	♋	6 29	5 55	6 47	6 37	5 49	6 37	4	Lun.	☽	♋	5 34	6 32	9 38	5 30	6 38	10 05		
5	Sam.	☽	♋	6 27	5 56	8 07	6 35	5 50	8 07	5	Mar.	☽	♋	5 32	6 33	10 54	5 28	6 39	11 30		
6	Dim.	☽	♋	6 25	5 57	9 26	6 33	5 52	9 37	6	Mer.	☽	♋	5 30	6 34	matin	5 25	6 40	matin		
7	Lun.	☽	♋	6 24	5 59	10 45	6 30	5 53	11 06	7	Jeu.	☽	♋	5 28	6 35	0 04	5 23	6 42	0 49		
8	Mar.	☽	♋	6 22	6 00	11 59	6 28	5 55	matin	8	Ven.	☽	♋	5 27	6 37	1 08	5 21	6 43	1 55		
9	Mer.	☽	♋	6 20	6 01	matin	6 26	5 56	0 30	9	Sam.	☽	♋	5 25	6 38	2 05	5 19	6 45	2 50		
10	Jeu.	☽	♋	6 18	6 02	1 12	6 24	5 58	1 50	10	Dim.	☽	♋	5 23	6 39	2 49	5 17	6 47	3 31		
11	Ven.	☽	♋	6 16	6 03	2 16	6 22	5 59	3 03	11	Lun.	☽	♋	5 22	6 40	3 23	5 14	6 48	4 01		
12	Sam.	☽	♋	6 14	6 04	3 16	6 20	6 01	4 02	12	Mar.	☽	♋	5 20	6 41	3 53	5 12	6 49	4 24		
13	Dim.	☽	♋	6 12	6 06	4 07	6 18	6 02	4 50	13	Mer.	☽	♋	5 18	6 42	4 19	5 10	6 51	4 41		
14	Lun.	☽	♋	6 11	6 07	4 46	6 16	6 04	5 28	14	Jeu.	☽	♋	5 16	6 44	4 42	5 07	6 53	4 55		
15	Mar.	☽	♋	6 09	6 09	5 21	6 14	6 05	5 55	15	Ven.	☽	♋	5 15	6 45	5 03	5 05	6 55	5 08		
16	Mer.	☽	♋	6 08	6 10	5 48	6 12	6 07	6 15	16	Sam.	☽	♋	5 13	6 47	lever	5 04	6 56	lever		
17	Jeu.	☽	♋	6 06	6 11	lever	6 09	6 09	lever	17	Dim.	☽	♋	5 11	6 48	7 08	5 02	6 58	7 25		
18	Ven.	☽	♋	6 04	6 12	6 12	6 07	6 11	6 05	18	Lun.	☽	♋	5 10	6 49	8 12	5 00	6 59	8 36		
19	Sam.	☽	♋	6 02	6 14	7 13	6 05	6 13	7 14	19	Mar.	☽	♋	5 09	6 50	9 17	4 58	7 01	9 50		
20	Dim.	☽	♋	6 00	6 15	8 14	6 03	6 14	8 24	20	Mer.	☽	♋	5 07	6 51	10 23	4 56	7 03	11 02		
21	Lun.	☽	♋	5 59	6 16	9 17	5 59	6 16	9 35	21	Jeu.	☽	♋	5 05	6 52	11 26	4 54	7 04	matin		
22	Mar.	☽	♋	5 57	6 17	10 19	5 57	6 17	10 47	22	Ven.	☽	♋	5 04	6 53	matin	4 52	7 05	0 11		
23	Mer.	☽	♋	5 55	6 18	11 24	5 55	6 19	11 59	23	Sam.	☽	♋	5 02	6 55	0 25	4 50	7 07	1 10		
24	Jeu.	☽	♋	5 53	6 19	matin	5 53	6 20	matin	24	Dim.	☽	♋	5 01	6 56	1 16	4 48	7 09	2 01		
25	Ven.	☽	♋	5 51	6 20	0 28	5 51	6 22	1 10	25	Lun.	☽	♋	4 59	6 57	2 03	4 46	7 10	2 47		
26	Sam.	☽	♋	5 49	6 22	1 31	5 49	6 24	2 20	26	Mar.	☽	♋	4 58	6 58	2 42	4 44	7 12	3 18		
27	Dim.	☽	♋	5 47	6 23	2 31	5 47	6 25	3 17	27	Mer.	☽	♋	4 56	6 59	3 16	4 42	7 14	3 41		
28	Lun.	☽	♋	5 45	6 24	3 23	5 45	6 26	4 06	28	Jeu.	☽	♋	4 55	7 00	3 45	4 40	7 16	4 00		
29	Mar.	☽	♋	5 43	6 25	4 09	5 43	6 28	4 44	29	Ven.	☽	♋	4 53	7 01	4 13	4 38	7 17	4 18		
30	Mer.	☽	♋	5 42	6 26	4 44	5 40	6 30	5 15	30	Sam.	☽	♋	4 52	7 02	4 40	4 37	7 19	4 35		
31	Jeu.	☽	♋	5 40	6 27	5 17	5 38	6 31	5 37												

☽ Prem. Quart. ☽ Pleine Lune ☽ Dern. Quart. ☽ Nouv. Lune

☽ Prem. Quart. ☽ Pleine Lune ☽ Dern. Quart. ☽ Nouv. Lune

PRONOSTICS DE LA TEMPERATURE POUR MARS

Du 1er au 4—Brumeux en Colombie Britannique. Tempêtes dans les Montagnes Rocheuses, l'Alberta et la Sask. Nuageux dans l'Ontario, le Québec et la Nouvelle-Ecosse.

Du 5 au 8—Changeant et douteux partout.

Du 9 au 12—Nuits froides avec les jours clairs ensoleillés.

Du 13 au 17—Pluie, grésil et neige sur la côte du Pacifique.

Du 18 au 22—Orageux à l'Ouest des Grands Lacs. Froid dans l'Est.

Du 23 au 27—Vents doux dans les provinces de l'Ouest. Nuageux et pluvieux dans les provinces du centre et de l'Est.

Du 28 au 31—Orageux, brumeux et nuageux dans l'Est.

PRONOSTICS DE LA TEMPERATURE POUR AVRIL

Du 1er au 3—Temps plus doux partout à l'Est et à l'Ouest.

Du 4 au 8—Vent, pluie et grésil dans les provinces de l'Ouest. Conditions changeantes dans l'Est.

Du 9 au 13—Plus froid dans le Nord-Ouest.

Du 14 au 18—Temps doux et brumeux.

Du 19 au 22—Conditions printanières variables sur les Grands Lacs.

Du 23 au 26—Sec et venteux dans le Nord-Ouest. Pluvieux dans l'Est.

Du 27 au 30—Froid de l'Alberta allant vers l'Est. Humide dans l'Est.



Des Produits Qui Sont Bienfaits

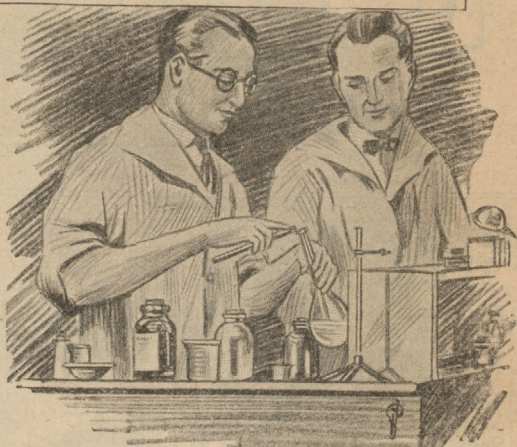
Monsieur Henry Ford dit que la fabrication bien faite des produits résout tous les problèmes du commerce, de la finance, de la production, des ventes, et des profits. Et Monsieur Ford est le plus grand industriel du monde.

En établissant les fondements du service au public par la fabrication de Produits bien faits, la Maison Rawleigh a aussi établi la plus grande industrie de son genre, et ses Produits et ses méthodes commerciales ont résolu tous les problèmes de la finance, de la production, des ventes et des profits.

Pour que ses Produits soient bien faits, plus utiles et de meilleure valeur pour ses Clients—la Maison Rawleigh a placé des millions de dollars dans des fermes, des plantations, des succursales à l'étranger et des manufactures modernes possédant le meilleur outillage pour épargner la main d'oeuvre et tout manufacturer des matières premières.

Des matières premières recueillies en quantités immenses et provenant de toutes les parties du monde sont examinées soigneusement, pesées et éprouvées. Les Produits sont manufacturés suivant des méthodes scientifiques et des procédés exacts. Les Produits finis sont éprouvés et standardisés. Ni soins ni dépenses sont épargnés pour tout fabriquer d'une manière si parfaite qu'il puisse être garanti et donner complète satisfaction.

Certains manufacturiers se contentent encore de l'à peu près à propos de qualité,



tandis que depuis 1898 la Maison Rawleigh a installé des laboratoires chimiques analytiques pour éprouver les matières premières et chaque Produit Rawleigh, afin qu'il soit le meilleur que l'habileté scientifique et l'expérience puissent produire.

Par leur usage, les Produits Rawleigh ont démontré leur utilité extraordinaire, leur valeur supérieure, et la confiance dans leur emploi.

Les gens apprennent par l'usage et l'expérience la valeur vraie et relative des choses, et lorsqu'ils découvrent les meilleurs ils les achètent en quantités toujours croissantes.

Les ventes des Produits Rawleigh ont augmenté de plus en plus chaque année depuis 38 ans. L'usage des Produits Rawleigh donne satisfaction complète parce que ce sont des nécessités qui sont bien faites et plaisent aux Consommateurs.



Laboratoires chimiques analytiques pour éprouver les matières premières et standardiser les Produits

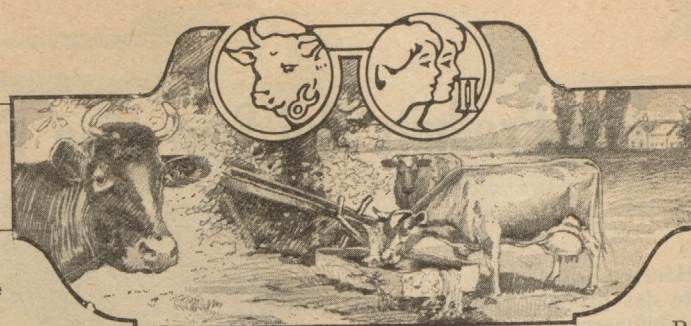
Mai

Juin



Pierre de Naissance
L'Emeraude

Fleur
Porte-Bonheur
L'Aubépine



Pierre de Naissance
L'Agate

Fleur
Porte-Bonheur
Le Chèvrefeuille

CANADA											CANADA										
Jour du Mois	Jour de la Semaine	Phase de la Lune	Signes de la Lune	Quebec, Ont., Etc.			Man., Alta., Etc.			Jour du Mois	Jour de la Semaine	Phase de la Lune	Signes de la Lune	Quebec, Ont., Etc.			Man., Alta., Etc.				
				Soleil Lever H.M.	Soleil Couch H.M.	Lune L. & C. H.M.	Soleil Lever H.M.	Soleil Couch H.M.	Lune L. & C. H.M.					Soleil Lever H.M.	Soleil Couch H.M.	Lune L. & C. H.M.	Soleil Lever H.M.	Soleil Couch H.M.	Lune L. & C. H.M.	Soleil Lever H.M.	Soleil Couch H.M.
1	Dim.	☉	♈	4 50	7 03	couch	4 35	7 20	couch	1	Mer.	☉	♈	4 20	7 34	9 38	3 54	8 01	10 26		
2	Lun.	☉	♈	4 49	7 04	8 28	4 33	7 22	8 59	2	Jeu.	☉	♈	4 20	7 35	10 36	3 53	8 02	11 22		
3	Mar.	☉	♈	4 48	7 05	9 44	4 31	7 23	10 25	3	Ven.	☉	♈	4 19	7 36	11 19	3 53	8 03	matin		
4	Mer.	☉	♈	4 47	7 06	10 55	4 29	7 24	11 40	4	Sam.	☉	♈	4 19	7 37	11 55	3 52	8 04	0 03		
5	Jeu.	☉	♈	4 45	7 07	11 55	4 28	7 25	matin	5	Dim.	☉	♈	4 19	7 38	matin	3 52	8 05	0 32		
6	Ven.	☉	♈	4 43	7 08	matin	4 27	7 27	0 42	6	Lun.	☉	♈	4 19	7 39	0 26	3 51	8 06	0 54		
7	Sam.	☉	♈	4 42	7 09	0 45	4 25	7 28	1 30	7	Mar.	☉	♈	4 19	7 39	0 52	3 51	8 07	1 12		
8	Dim.	☉	♈	4 41	7 10	1 25	4 23	7 30	2 05	8	Mer.	☉	♈	4 18	7 40	1 14	3 50	8 07	1 26		
9	Lun.	☉	♈	4 40	7 11	1 56	4 21	7 31	2 30	9	Jeu.	☉	♈	4 18	7 40	1 35	3 50	8 08	1 38		
10	Mar.	☉	♈	4 39	7 12	2 23	4 20	7 33	2 49	10	Ven.	☉	♈	4 18	7 41	1 55	3 50	8 09	1 50		
11	Mer.	☉	♈	4 37	7 13	2 48	4 19	7 34	3 04	11	Sam.	☉	♈	4 18	7 41	2 16	3 50	8 10	2 03		
12	Jeu.	☉	♈	4 36	7 14	3 09	4 18	7 36	3 18	12	Dim.	☉	♈	4 18	7 42	2 38	3 50	8 11	2 17		
13	Ven.	☉	♈	4 35	7 15	3 29	4 16	7 38	3 29	13	Lun.	☉	♈	4 18	7 42	3 05	3 49	8 11	2 35		
14	Sam.	☉	♈	4 34	7 17	3 50	4 14	7 39	3 43	14	Mar.	☉	♈	4 18	7 43	3 34	3 49	8 12	2 57		
15	Dim.	☉	♈	4 33	7 19	4 12	4 12	7 41	3 55	15	Mer.	☉	♈	4 18	7 43	lever	3 49	8 12	lever		
16	Lun.	☉	♈	4 32	7 20	lever	4 11	7 42	lever	16	Jeu.	☉	♈	4 18	7 44	9 05	3 49	8 13	9 57		
17	Mar.	☉	♈	4 31	7 21	8 13	4 09	7 43	8 50	17	Ven.	☉	♈	4 18	7 44	10 03	3 49	8 13	10 47		
18	Mer.	☉	♈	4 30	7 22	9 18	4 08	7 45	10 02	18	Sam.	☉	♈	4 18	7 45	10 44	3 49	8 13	11 25		
19	Jeu.	☉	♈	4 29	7 22	10 20	4 07	7 46	11 07	19	Dim.	☉	♈	4 18	7 45	11 21	3 49	8 14	11 53		
20	Ven.	☉	♈	4 28	7 23	11 17	4 06	7 47	matin	20	Lun.	☉	♈	4 18	7 45	11 53	3 49	8 14	matin		
21	Sam.	☉	♈	4 27	7 24	matin	4 05	7 48	0 05	21	Mar.	☉	♈	4 19	7 45	matin	3 50	8 14	0 14		
22	Dim.	☉	♈	4 26	7 25	0 04	4 04	7 49	0 48	22	Mer.	☉	♈	4 19	7 45	0 20	3 50	8 14	0 32		
23	Lun.	☉	♈	4 25	7 25	0 45	4 03	7 51	1 20	23	Jeu.	☉	♈	4 19	7 45	0 45	3 50	8 14	0 47		
24	Mar.	☉	♈	4 24	7 26	1 20	4 02	7 53	1 46	24	Ven.	☉	♈	4 19	7 45	1 10	3 50	8 14	1 03		
25	Mer.	☉	♈	4 23	7 27	1 48	4 01	7 54	2 07	25	Sam.	☉	♈	4 20	7 45	1 38	3 51	8 14	1 20		
26	Jeu.	☉	♈	4 22	7 28	2 16	4.00	7 55	2 24	26	Dim.	☉	♈	4 21	7 45	2 06	3 51	8 14	1 40		
27	Ven.	☉	♈	4 22	7 29	2 41	3 59	7 56	2 40	27	Lun.	☉	♈	4 21	7 45	2 42	3 51	8 14	2 05		
28	Sam.	☉	♈	4 21	7 30	3 07	3 58	7 57	2 56	28	Mar.	☉	♈	4 22	7 45	3 21	3 52	8 14	2 39		
29	Dim.	☉	♈	4 21	7 31	3 37	3 57	7 58	3 14	29	Mer.	☉	♈	4 22	7 44	couch	3 52	8 14	couch		
30	Lun.	☉	♈	4 20	7 32	4 08	3 56	7 59	3 37	30	Jeu.	☉	♈	4 23	7 44	9 11	3 53	8 14	9 57		

☉ Prem. Quart. ☉ Pleine Lune ☉ Dern. Quart. ☉ Nouv. Lune ☉ Prem. Quart. ☉ Pleine Lune ☉ Dern. Quart. ☉ Nouv. Lune

PRONOSTICS DE LA TEMPERATURE POUR MAI

Du 1er au 3—Vents frais et froids.
Du 4 au 8—Pluie et tonnerre en Colombie-Britannique. Pluvieux et approprié dans l'Est.
Du 9 au 12—Pluvieux dans l'Est de l'Ontario et dans Québec.
Du 13 au 17—Grands vents dans l'Ouest. Nuaqueux et brumeux dans l'Est.
Du 18 au 22—Plus frais dans toutes les provinces du Nord-Ouest.
Du 23 au 27—Orageux sur la Côte du Pacifique. Agréable et s'éclaircissant dans la région des Grands Lacs.
Du 28 au 31—Sécheresse dans la région des Montagnes Rocheuses et le Nord-Ouest. Eclairs, vents et grêle dans l'Ontario et le Québec.

PRONOSTICS DE LA TEMPERATURE POUR JUIN

Du 1er au 4—Pluie en général partout.
Du 5 au 9—Brumeux en C.-B. Frais et arriéré dans les provinces de l'Est.
Du 10 au 14—Chaud dans l'Alberta, dans la Saskatchewan et le Manitoba. Nuaqueux et brumeux dans la vallée du St-Laurent.
Du 15 au 18—Changeant dans les provinces de l'Ouest. Tonnerre avec brume et brouillard dans les provinces de l'Est.
Du 19 au 23—Période fraîche. Changeant dans le Québec.
Du 24 au 27—Brumeux sur la côte de l'Atlantique. Temps approprié à la saison domine.
Du 28 au 30—Averses locales en Alb. et Sask. Changeant dans la région des Grands Lacs.



Evitez le Rhume Ordinaire

Il y a un siècle Ben Franklin disait que les personnes qui vivent dans les forêts, ou avec les fenêtres ouvertes n'attrapent pas le rhume.

La science moderne ajoute que les rhumes sont dûs à des microbes qui se communiquent d'une personne à l'autre, que les personnes qui sortent peu, les enfants et les personnes faibles sont spécialement susceptibles d'en être atteintes.

Le faible, le mal nourri, ceux dont la résistance est amoindrie par la fatigue, le renfermé, le manque d'exercice et d'air pur, ou dont les intestins sont inactifs sont toujours plus susceptibles d'attraper le rhume et autres infections. La résistance au froid, et autres maladies est édiflée par un régime soigné, des bonnes habitudes et une bonne circulation.

La peau doit être maintenue en bon état par des bains chauds fréquents, et endurcie par des bains froids ou des bains d'éponge et par l'exposition à la lumière et à l'air. Le vêtement doit être léger et poreux, frais en été et chaud en hiver. Bien qu'une exposition soudaine doive être évitée, une exposition modérée quotidienne est un tonique pour fortifier la résistance.

La ventilation dans les chambres où l'on vit et les fenêtres ouvertes dans les chambres à coucher sont choses nécessaires à la bonne santé. Les autorités diététiques disent que les nourritures riches en vitamines "A" édifient la résistance et aident à combattre le rhume. L'huile de foie de morue a une valeur en vitamines "A" cent fois supérieure à celle de son plus proche rival, le bon beurre d'été, et est employée avec le lait, les oeufs et les feuilles d'épinards pour refaire une santé amoindrie et épuisée. L'extrait d'huile de foie de morue Rawleigh est alors appréciable pour les rhumes ou les conditions qui demandent un tonique.



Afin d'éviter les rhumes, établissez-vous une force de résistance; sortez dehors, évitez les infections, n'approchez pas des gens qui toussent ou ont le rhume.

Quand un rhume commence, ne le traitez pas à la légère et n'exposez pas les autres à le contracter; prenez les Tablettes Rawleigh. Un bain chaud ou un bain de pieds, suivi d'une limonade chaude ou d'une "ponce" au Liniment Rawleigh et se coucher dans une chambre bien aérée est généralement ce qu'il y a de mieux. Les intestins doivent être libres et les repas légers.

Des milliers de bonnes mamans ne manquent jamais de sirop Rawleigh pour le rhume, et au commencement de chaque automne se font une bonne provision de Médecines pour la Toux et les Rhumes.

Un traitement merveilleux pour le rhume, l'inflammation et la congestion du tube respiratoire, c'est l'Onguent Médicamenteux Rawleigh qui atteint le siège du mal par application et par inhalation.

Le Liquide Antiseptique Rawleigh employé comme douche nasale ou gargarisme, le Soulagement pour Catarrhe, l'Onguent Moutarde et les tablettes d'Aspirine sont utiles pour les rhumes la grippe et l'influenza.



Poissons et Mollusques

A moins d'une diète bien choisie, l'alimentation moderne manque de sels minéraux nécessaires à la santé, spécialement de l'iode, laquelle est contenue dans bien peu d'aliments employés par les personnes vivant loin de la mer.

Tout ce qui vient de la mer contient de l'iode en grande quantité, mais ces produits ne sont pas suffisamment employés par les personnes vivant à l'intérieur des continents, parmi lesquelles se trouve le plus grand nombre de goïteux.

Les produits marins, l'algue, le homard, la clovisse (clams), les huîtres, les crevettes, le maquereau, la morue, et la merluche, sont des sources appréciables d'iode. Bien qu'il soit préférable de les avoir frais, on peut faire des plats délicieux avec ces produits séchés ou en boîte, et devraient être servis deux ou quatre fois par semaine.

Le sel iodé est appréciable, mais ne peut être pris en quantité suffisante pour remplacer la nourriture riche en iode.

Saumon au cari

2 grandes cuillerées beurre	1 chopine lait
1/3 tasse farine	1 boîte saumon
1 petite cuillerée cari en poudre	1 petite cuillerée sel

Faites fondre le beurre, ajoutez la farine et le cari; quand bien mêlé, ajoutez le lait et remuez bien jusqu'à ébullition. Assaisonnez et ajoutez le saumon. Faites chauffer complètement et servez en entourant de riz bouilli.

Morue en sauce blanche

1/2 petite cuillerée beurre	1/2 petite cuillerée farine
1/2 tasse de lait	1 chopine morue bouillie
Sel	2 oeufs
Poivre Rawleigh 1 petite cuillerée jus d'oignon	

Faites fondre le beurre et ajoutez la farine. Ajoutez lentement le lait et remuez jusqu'à consistance. Ajoutez le poisson et les assaisonnements, ainsi que les oeufs bien battus. Faites cuire au bain-marie, recouvert d'un papier gras. Servez avec la sauce.

Sauce.—A une tasse de mayonnaise, ajoutez des olives hachées, cornichons, persil et jus de citron.

Pain de Poisson

1 lb poisson frais (morue, saumon ou flétan)	
2 cuillerées à table beurre	1/2 tasse croûtons de pain
1 oeuf	1 cuillerée à thé farine
Poivre Rawleigh	1 tasse lait
Sel	Persil haché

Délayez le jaune d'oeuf avec le lait et la farine, ajoutez le blanc d'oeuf battu. Versez sur le poisson et les croûtons disposés au fond d'un plat. Mouchetez de petits morceaux de beurre, sel, poivre et persil. Faites cuire 30 minutes et servez avec des tranches de citron.

Soupe aux huîtres et aux clovisses

1 chopine clovisses	1/4 petite cuillerée
1 chopine huîtres	muscade
4 tasses lait	2 feuilles de thym
1/3 tasse d'eau	1/3 tasse beurre
1 petite cuillerée sel	1/3 tasse farine
1/2 petite cuillerée poivre Rawleigh	

Nettoyez les clovisses et mettez les huîtres à égoutter dans une passoire. Versez 1/3 tasse d'eau froide dessus et lavez individuellement pour enlever l'écaille. Faites bouillir le jus; ajoutez les huîtres et la partie ferme des clovisses; laissez cuire lentement jusqu'à ce que les bords frisent. Faites fondre le beurre et ajoutez la farine, délayez bien et ajoutez le lait, sel, poivre, muscade et thym, versez vos huîtres et clovisses, y ajoutant la partie liquide des clovisses. Servez chaud.

Croquettes de Homard

1 homard frais ou en	1 cuillerée à table
boîte	farine
1 verre à vin vinaigre	Sel
1 cuillerée à table beurre	Poivre Rawleigh
2 cuillerées à table lait	1 cuillerée à table d'eau

Hâchez fin votre homard bouilli ou en boîte et ajoutez le vinaigre. Faites une sauce avec le beurre, la farine, sel, poivre et l'eau; laissez cuire jusqu'à ce que cela épaisse et ajoutez le lait. Laissez refroidir la sauce et ajoutez-la au homard. Formez vos croquettes et faites frire. Servez avec une garniture de persil.

Aliments Regularisateurs et Laxatifs



Certains aliments stimulent l'activité du système digestif par leur action physique ou chimique. Les jus de fruits agissent comme laxatifs par la stimulation, et les légumes frais ou crus balayent tous les résidus.

Les aliments régularisateurs sont principalement les fruits, excepté les bananes, et les légumes, spécialement les plus communs et les légumes verts. Ces aliments fournissent les vitamines et les sels minéraux ayant un effet régularisateur sur les nerfs et les organes.

Quand les aliments laxatifs sont négligés, les déchets de la digestion s'accumulent dans l'intestin, où les bactéries causent la décomposition dont les poisons sont absorbés par le sang et circulent par tout le corps.

Mousse de rhubarbe

2 tasses rhubarbe
1 petite cuillerée em-
branchée
1/4 petite cuillerée pois de blé d'inde
1/4 petite cuillerée
1 petite cuillerée em-
branchée
1/4 tasse sucre
1/4 tasse vanille
1/4 tasse sucre
2 blancs d'oeufs
2 blancs d'oeufs

Faites bouillir la rhubarbe dans un peu d'eau jusqu'à ce qu'elle soit tendre. Ajoutez le sucre et l'empois de blé d'inde détrempé dans l'eau froide. Faites bouillir plusieurs minutes. Battez les blancs d'oeufs en neige, ajoutez la vanille et versez la rhubarbe dedans. Laissez refroidir et servez avec une crème cuite.

Soufflé d'asperges

2 bottes d'asperges
2 oeufs
Sel
Paprica
3/4 tasse crème
2 petites cuillerées
persil haché

Lavez et faites bouillir les asperges jusqu'à ce qu'elles soient tendres. Faites chauffer les asperges au bain-marie avec la crème, sel et paprica au goût. Ajoutez les jaunes d'oeufs battus et le persil. Faites cuire deux minutes, retirez du feu, et laissez refroidir; ajoutez les blancs d'oeufs battus en neige, et mettez au four.

Aubergines frites

1 aubergine
Sel
Poivre Rawleigh
Farine

Pelez l'aubergine et coupez en tranches de 1/2 pouce. Salez, poivrez, et roulez dans la farine. Faites frire dans assez de graisse pour empêcher de coller, jusqu'à ce qu'elle prenne une belle couleur dorée. Servez immédiatement.



Omelettes aux navets

6 petits navets
4 oeufs
2 grandes cuillerées
beurre fondu
1/4 petite cuillerée sel
1/8 petite cuillerée
poivre Rawleigh

Pelez et coupez les navets en cubes. Faites cuire jusqu'à ce qu'ils soient tendres. Rangez au fond d'un plat beurré, assaisonnez de sel, poivre et beurre fondu. Battez les oeufs juste assez pour brouiller les jaunes et versez sur les navets. Faites cuire dans un four modérément chaud environ 8 minutes.

Salade de tomates

6 petites tomates
2 tasses ananas
tranchés
3/4 tasse céleri tranché
fin
Mayonnaise
Persil haché fin
Laitue

Préparez des salades individuelles en vidant le centre des tomates que vous placez sur une feuille de laitue. Remplissez le centre avec l'ananas et le céleri mêlés dans la mayonnaise. Couvrez avec la mayonnaise et garnissez de persil.

Galettes "Santé"

3 tasses son
1 1/2 tasse farine
2 petites cuillerées
poudre à pâte
Rawleigh
2/3 tasse lait
1 tasse sucre
1/2 tasse beurre
2 oeufs
Raisins

Travaillez le beurre et le sucre, ajoutez les oeufs battus. Mêlez et ajoutez le lait et les raisins. Sassez la farine avec la poudre à pâte et mêlez avec le son. Ajoutez dans le premier mélange. Versez dans un plat beurré et faites cuire.



Dans un Jardin de Poivriers à Sumatra

Devoilant Le Mystere Des Epices



des récoltes et des approvisionnements de poivre, et rompirent les prix fictifs du marché. Ceci aida beaucoup les autres broyeurs à économiser des sommes énormes sur leurs approvisionnements pour 1926-1927. Maintenant les consommateurs achètent le poivre à des prix normaux.

Le mystère, la vie d'aventures et les voyages, ont toujours été associés avec les épices. Mais le mystère, la vie aventureuse et le danger s'expliquent facilement, en constatant les activités mondiales de la Compagnie Rawleigh.

Pendant des années, la Compagnie Rawleigh a acheté ses épices des importateurs ordinaires, mais leurs folles spéculations et les manipulations du marché en rendirent le coût si élevé, et devinrent un tel fardeau pour les manufacturiers que, pour obtenir un approvisionnement à un coût raisonnable et maintenir un juste prix, la Compagnie envoyât ses employés dans les pays producteurs, où ils ont maintenant leurs bureaux et entrepôts, et achètent la plus grande quantité de poivre, canelle et clou de Girofle des planteurs eux-mêmes.

En 1925, les spéculateurs achetèrent presque toute la récolte, et après s'être assurés pratiquement le monopole des Produits, augmentèrent le coût du poivre de 200 à 400%.

Pour remédier à ces conditions, la Compagnie Rawleigh envoya ses employés dans les districts producteurs des Indes Orientales. Leurs recherches démontrèrent que la cause n'était pas dans l'insuffisance des récoltes et qu'il n'y avait aucune raison pour des prix si exorbitants. Alors ils envoyèrent aux autres broyeurs les rapports du marché, leur disant la vérité au sujet

La Compagnie Rawleigh est maintenant une des plus grandes broyeuses d'épices du monde entier; ayant ses bureaux et entrepôts dans les districts producteurs, elle est indépendante des spéculateurs, se procure les meilleures qualités, et son influence sur le marché tend à maintenir les prix au minimum.

Dans le district poivrier de Lampong, à Sumatra, où croît la meilleure qualité de poivre noir des Indes Orientales, la Compagnie Rawleigh a ses entrepôts. Cette sorte de poivre, de qualité supérieure, est celle que la Compagnie Rawleigh moule de préférence à toute autre.

Pendant que des employés s'installaient dans les territoires de l'Océan Indien, achetant le Clou de Girofle et la Vanille, établissant des plantations



Ballots de clous à la succursale Rawleigh
Ste-Marie. Madagascar



Ballots d'écorce de Cassia tels qu'apportés chaque semaine aux petits marchés intérieurs à Sumatra

et des succursales, d'autres parcourent tous les districts du Japon.

Notre acheteur est allé du Japon à Canton, Chine et dans le territoire intérieur, pour examiner et acheter le Cassia; ensuite à Saïgon, où croit la meilleure et la plus dispendieuse qualité de canelle, et de là, aux Indes Orientales Hollandaise. Il y a comparé la canelle, la muscade, le poivre et autres Produits, fait une étude approfondie et un rapport des plus complets sur les qualités, les marchés, et comment la canelle est préparée et vendue.

Après un choix des plus méticuleux, il acheta plus de 200 tonnes des meilleures variétés et qualités de canelle de Chine et de Saïgon, et du Cassia de Padang et de Corintji, qui sont les plus dispendieuses de toutes les sortes d'écorce de canelle. Ceci procure aux consommateurs de Produits Rawleigh une provision de canelle de la plus haute qualité, et de la saveur le plus délicate.

Composé de canelle de Saïgon et de cassia de Padang et de Corintji, la Cannelle Rawleigh est indiscutablement meilleure que la canelle ordinaire. Elle a une force inusitée, un arôme suave et un goût délicieux.

A Macassar, port principal des Iles Moluques, il étudia la production des marchés, les variétés et qualités de muscades. Des muscades huileuses et parfumées, choisies parmi les meilleures récoltes sont granulées d'après la

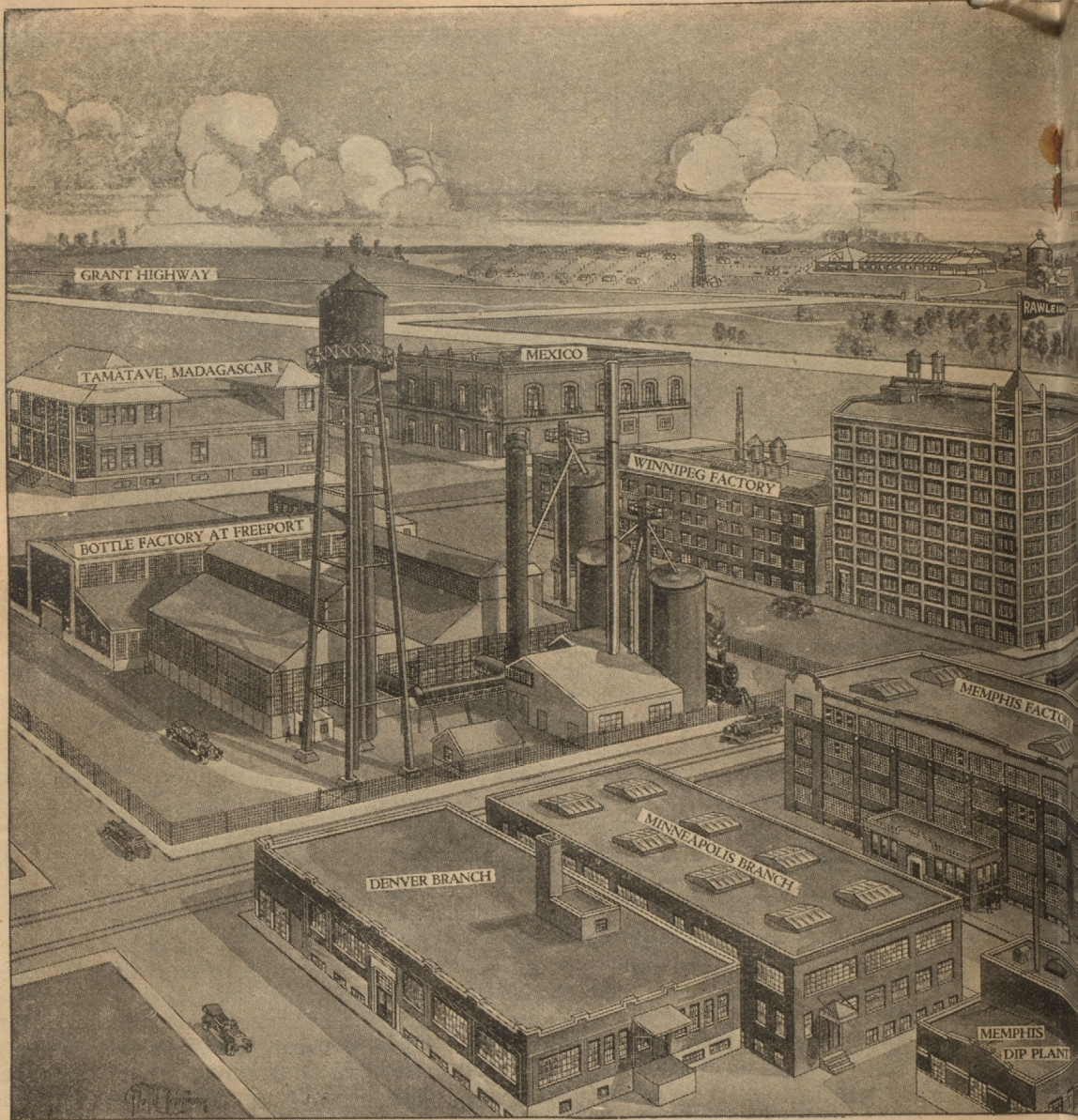
méthode Rawleigh, et vous arrivent prêtes à être employées, sans avoir à les râper. Elles sont succulentes, huileuses, parfumées et de goût délicieux.

Pour se procurer les meilleurs Clous de Girofle, la Compagnie a ses bureaux, entrepôts, bateaux et employés à Madagascar et aux Iles Ste Marie, Des employés bien au courant, nettoient à fond les Clous, les font sécher, et les emballent en parfaite condition pour les manufactures. Plus de 100 tonnes de Clous de Zanzibar, et 150 tonnes de Clous de Madagascar furent achetés de la dernière récolte.

Aucune autre organisation n'achète les Clous des planteurs dans les Iles où ils croissent, les nettoient, les préparent, les importent, les emballent et les livrent au consommateur en aussi parfaite condition. Vous trouverez les Clous Rawleigh propres, frais, purs, d'une force, d'un arôme et d'un piquant inaccoutumés.

Un mélange de 17 variétés d'épices soigneusement choisies, composent les Epices Mélangées pour marinades de Rawleigh.

Une sauge choisie de Dalmatie, la meilleure variété cultivée, importée et préparée par Rawleigh, rend la Sauge Rawleigh très supérieure, et seulement des épices soigneusement choisies et de bonne qualité sont employées dans les Allspice Rawleigh, Gingembre, Poivre rouge et Moutarde.



Ayant pour principe fondamental le désir très grand de bien servir et la résolution d'être indépendante et en tête de tout, la Compagnie Rawleigh agrandit chaque année son organisation, afin de se procurer ce qu'il y a de mieux et donner un service plus complet, plus satisfaisant en tout.

Presque 21 acres de plancher sont remplis de matières premières, moulins, machineries, cuves, outillage. Produits prêts à être expédiés et d'employés laborieux. Tout ceci ne comprend pas l'agrandissement des fermes, des plantations à l'étranger et neuf cursales aussi à l'étranger, avec résiden-

Photographies réunies montrant les Ma de distribution, fermes, et trois des

ces, bureaux, entrepôts, séchoirs, quais, bateaux océaniques et des centaines d'employés indigènes.

Plus de deux millions de matières premières évaluées à près de deux millions de dollars furent achetées à l'étranger et importées en 1925.

Environ 1400 chars de matières premières furent reçus et plus de 1600 chars de Produits furent expédiés, formant un total de 3043 chars, ou bien 108,156,000 lbs de frêt



Manufactures Rawleigh, succursales des neuf succursales à l'étranger.

manoeuvré durant l'année, une augmentation de 543 chars comparé avec 1924.

Par ses activités mondiales, en produisant et achetant ses matières premières des producteurs, en fabriquant tout ce qu'elle vend, en possédant une organisation bien stylée, par son service aux clients, en réunissant plusieurs opérations sous une seule direction ayant pour principe le programme le plus vaste, le plus compréhensif et le plus constructif, l'industrie Rawleigh est la plus

complète de son genre.

Par ses méthodes systématiques, indépendantes, concurrentielles et progressives, ses activités créatives exactes et complètes, vastes et intelligentes, c'est une maison de service efficace. Il en résulte qu'avec ses manufactures les mieux outillées et les plus productives, ses succursales à l'étranger, ses grandes ressources, l'organisation la mieux stylée, ses Produits supérieurs, un prix de revient et de vente moins coûteux, et le service le plus complet du Producteur au Consommateur, la Compagnie Rawleigh domine sous tous rapports essentiels.



Un employé Rawleigh examinant la vanille sur tige au Mexique

Des millions de femmes apprécient la vanille Rawleigh, sa pureté, sa qualité, sa force, sa saveur délicieuse et les résultats satisfaisants qu'elles obtiennent de son usage. Elles en ont goûtée de différentes sortes et elles savent bien qu'il y a des raisons pour la satisfaction remarquable qu'elle donne.

Depuis plus de trente ans la maison Rawleigh fait de bonnes essences de vanille et sait par expérience comment les faire.

Chaque année, ses affaires ont augmenté et maintenant, non seulement c'est un des plus grands établissements manufacturiers d'essences de vanille, mais aussi l'un des établissements producteurs, préparateurs, importateurs et marchands de vanille des plus grands du monde.

La fabrication de la fine essence de vanille, à partir du producteur au consommateur, est un procédé lent, coûteux et demandant de grands soins.

Presque toute la vanille mondiale croît à Madagascar et ses dépendances, et au Mexique. Cette plante, une délicate orchidée grimpante, doit être plantée, cultivée et ses fleurs fertilisées à la main.

L'Essence la Plus Populaire Du Monde



La préparation exige un soin méticuleux pendant trois ou quatre mois. Après deux mois de voyage, les gousses arrivent à destination, sont examinées soigneusement et emmagasinées dans des chambres spéciales. **La fabrication** exige plusieurs semaines de temps pour extraire les principes essentiels, ensuite des mois pour vieillir et en tirer le plein arôme, la moelleuse maturité, la riche substance et la force qui lui donnent sa saveur exceptionnelle.

Autrefois, on pouvait acheter la vanille à des prix raisonnables, mais durant ces dernières années, de gros spéculateurs achetèrent chaque récolte et la gardèrent pour la vendre au plus haut prix possible. Ce monopole rendit les prix presque prohibitifs. Le coût de la vanille ayant atteint un prix trois ou quatre fois plus élevé que le normal, la maison Rawleigh décida de lutter pour rompre le contrôle et l'inflation des prix et restaurer l'état normal du marché en allant directement aux principaux districts de vanille de l'univers.

Ses plantations dans l'île de la Grande Comore sont maintenant bien établies, après avoir produit une belle ré-



Employés de la succursale Mexicaine Rawleigh étendant des gousses de vanille au soleil

colte la saison dernière et une autre en perspective. Elle y possède un grand navire océanique, des quais, des bureaux et un nombreux personnel.



Paquet de vanille Bourbon cultivée sur les plantations Rawleigh

A Madagascar, ses quartiers généraux sont établis à Tamatave, avec bureaux, entrepôts, résidence, et ses employés achètent de grandes quantités de gousses de vanille.

La Compagnie a un établissement de préparation dans le district d'Antalaha, le plus ancien et le plus grand district de Madagascar. Une autre succursale à l'île Ste-Marie achète de la vanille et des clous de girofle. Dans les Iles de la Réunion, une autre succursale achète de la vanille et de l'huile de géranium.

Au Mexique, la maison Rawleigh a de grands établissements pour préparer la vanille et un grand nombre d'employés expérimentés qui achètent et préparent la vanille la plus fine.

A Marseilles, France, le marché principal de la vanille, la compagnie possède aussi des bureaux et des entrepôts; ses employés, achètent de la vanille, et recoivent, inspectent et réexpédient la vanille Rawleigh provenant de ses succursales coloniales.

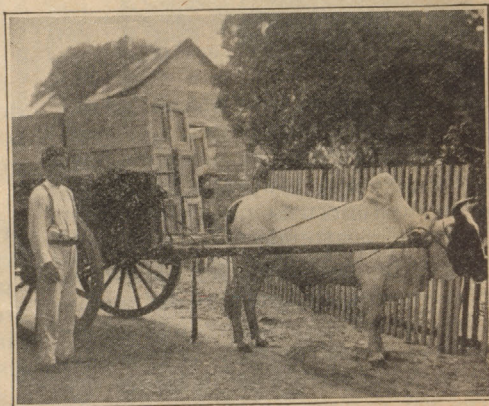
La maison Rawleigh a maintenant de la vanille en abondance et manufacture plus que jamais des essences de meilleure qualité qu'auparavant, et les consommateurs bénéficient de ses activités universelles.



Coupant des citrons pour faire l'huile de citrons

La véritable essence de vanille Rawleigh tiré des gousses de vanille Bourbon de premier choix provenant de nos propres plantations et succursales, possède le plus haut degré de qualité comme saveur; elle a la délicatesse exquise une moelleuse maturité et toute la saveur et la force qui donnent ce goût distinctif que tout le monde aime, dans les crèmes à la glace, les crèmes cuites, les gâteaux, les bonbons et les desserts délicats.

Possédant la délicatesse et la saveur des meilleures gousses de vanille augmentées par la vanilline (principe essentiel de la vanille) chimiquement pur et sain, le **Composé Rawleigh de vanille, de vanilline et de coumarin** n'est pas affecté par la chaleur ou le



Livrant des caisses de vanille à Tamatave, Madagascar

froid comme le sont d'autres essences, et il est exceptionnellement satisfaisant pour tous les usages.

L'essence Rawleigh de vanille et de coumarin est une essence de vanille riche en arôme, délicieuse, très satisfaisante et d'un prix modéré.

Les Autres Extraits et Essences Rawleigh

De la Sicile ensoleillée, où les oranges et les citrons sont cultivés pour extraire l'huile savoureuse de leur pelures dorées, les huiles de citron et d'orange les plus fines sont importées directement par la maison Rawleigh et transformées en délicieuses essences de fruits connues par leur force supérieure et leur saveur naturelle.

Quand La Nature Demande De L'Aide



Personne ne peut dire quand les accidents ou les maladies peuvent arriver. Même les plus forts et les plus prudents ne peuvent toujours éviter les blessures douloureuses qui surviennent sans qu'on s'en attende.

Négliger les coupures, les blessures, les égratignures, les brûlures, les meurtrissures, les coliques, les crampes, l'indigestion aiguë, la diarrhée, la canicule, et toutes les maladies et douleurs ordinaires est dangereux et cause de la souffrance inutile, souvent des soucis des dépenses et de la perte de temps.

Une petite pharmacie en cas d'urgence pour l'usage de la famille consiste en un assortiment de préparations utiles et fiables que le détaillant Rawleigh sera heureux de laisser chez vous pour votre usage et votre satisfaction.

Comme soulagement général pour les douleurs, les Tablettes d'Aspirine Rawleigh sont sans pareilles pour diminuer les douleurs, les rhumes et les conditions fiévreuses.

Le Liniment Rawleigh jouit de la confiance du public depuis un tiers de siècle; il est utile pour arrêter les douleurs d'intestins, la diarrhée, la dysenterie, ou pour diminuer la

douleur des blessures, des plaies, des enflures, des contusions, des entorses et le boîtement.

C'est un Liniment blanc huileux dont le prix minime permet un usage fréquent.

Beaucoup de personnes préfèrent l'Huile Anti-Douloureuse Rawleigh. Elle ne "chauffe" pas, n'est pas désagréable à prendre, soulage la douleur et en supprime la cause.

Beaucoup de familles trouvent le Baume Camphré Rawleigh extraordinairement satisfaisant pour le rhumatisme musculaire, le boîtement, la raideur des muscles et des articulations, les enflures, les entorses, le rhume de poitrine et les congestions.

Lorsque la peau est écorchée, la propriété est de première importance. En lavant la plaie avec l'Antiseptique Liquide Rawleigh, c'est la protéger contre les infections. Cette préparation empêche de saigner et amène une guérison rapide.

Pour arrêter la douleur des brûlures causées par le feu ou l'eau bouillante, l'Onguent Médicamenté, l'Onguent Curatif ou la Pommade Rawleigh devrait être appliqué librement aussitôt que possible.

De tels Antiseptiques comme le menthol, le camphre et l'eucalyptol mélangés font que l'Onguent Médicamenté est une préparation efficace pour toutes les inflammations et les irritations.

Pour les blessures ordinaires, les coupures, les brûlures, les plaies et l'irritation de la peau, pour protéger contre l'exposition et l'infection et faciliter la guérison, on ne peut trouver meilleure préparation efficace que l'ancien Onguent Curatif Antiseptique Rawleigh.



Juillet

Aout



Pierre de Naissance
Le Rubis
Fleur
Porte-Bonheur
Le Nénuphar



Pierre de Naissance
La Sardoine
Fleur
Porte-Bonheur
Le Pavot

CANADA																			
Jour du Mois	Jour de la Semaine	Phase de la Lune	Signes de la Lune	Quebec, Ont., Etc.			Man., Alta., Etc.			Jour du Mois	Jour de la Semaine	Phase de la Lune	Signes de la Lune	Quebec, Ont., Etc.			Man., Alta., Etc.		
				Soleil Lever H.M.	Soleil Couch H.M.	Lune L.&C. H.M.	Soleil Lever H.M.	Soleil Couch H.M.	Lune L.&C. H.M.					Soleil Lever H.M.	Soleil Couch H.M.	Lune L.&C. H.M.	Soleil Lever H.M.	Soleil Couch H.M.	Lune L.&C. H.M.
1	Ven.	☉	♋	4 23	7 44	9 54	3 54	8 14	10 31	1	Lun.	☾	♏	4 51	7 21	9 42	4 28	7 44	9 51
2	Sam.	☾	♌	4 24	7 44	10 26	3 55	8 14	10 58	2	Mar.	☾	♐	4 52	7 20	10 02	4 30	7 42	10 04
3	Dim.	☾	♍	4 24	7 43	10 53	3 56	8 13	11 16	3	Mer.	☾	♑	4 53	7 19	10 22	4 31	7 40	10 16
4	Lun.	☾	♎	4 25	7 43	11 17	3 56	8 13	11 32	4	Jeu.	☾	♒	4 54	7 18	10 42	4 33	7 38	10 29
5	Mar.	☾	♏	4 25	7 43	11 39	3 57	8 12	11 45	5	Ven.	☾	♓	4 55	7 17	11 04	4 35	7 36	10 45
6	Mer.	☾	♐	4 26	7 42	11 59	3 58	8 12	11 59	6	Sam.	☾	♈	4 56	7 15	11 30	4 36	7 34	11 02
7	Jeu.	☾	♑	4 27	7 41	matin	3 59	8 11	matin	7	Dim.	☾	♉	4 57	7 14	matin	4 37	7 32	11 25
8	Ven.	☾	♒	4 28	7 40	0 19	4 00	8 10	0 09	8	Lun.	☾	♊	4 58	7 13	0 01	4 39	7 31	11 58
9	Sam.	☾	♓	4 28	7 40	0 42	4 01	8 10	0 23	9	Mar.	☾	♋	4 59	7 11	0 39	4 40	7 30	matin
10	Dim.	☾	♈	4 29	7 39	1 05	4 01	8 09	0 39	10	Mer.	☾	♌	5 01	7 10	1 28	4 42	7 28	0 40
11	Lun.	☾	♉	4 30	7 39	1 33	4 02	8 08	0 59	11	Jeu.	☾	♍	5 02	7 09	2 28	4 44	7 26	1 38
12	Mar.	☾	♊	4 31	7 38	2 08	4 03	8 07	1 27	12	Ven.	☾	♎	5 03	7 07	lever	4 45	7 24	lever
13	Mer.	☾	♋	4 32	7 38	2 49	4 04	8 06	2 03	13	Sam.	☾	♏	5 04	7 06	7 52	4 46	7 23	8 21
14	Jeu.	☾	♌	4 33	7 37	lever	4 05	8 05	lever	14	Dim.	☾	♐	5 06	7 04	8 24	4 47	7 21	8 44
15	Ven.	☾	♍	4 34	7 36	8 42	4 06	8 04	9 25	15	Lun.	☾	♑	5 07	7 02	8 52	4 48	7 19	9 00
16	Sam.	☾	♎	4 35	7 36	9 22	4 07	8 03	9 55	16	Mar.	☾	♒	5 08	7 00	9 19	4 50	7 17	9 17
17	Dim.	☾	♏	4 36	7 35	9 55	4 08	8 02	10 20	17	Mer.	☾	♓	5 09	6 58	9 43	4 52	7 15	9 33
18	Lun.	☾	♐	4 37	7 35	10 24	4 10	8 01	10 40	18	Jeu.	☾	♈	5 10	6 56	10 12	4 54	7 13	9 50
19	Mar.	☾	♑	4 38	7 34	10 50	4 11	8 00	10 55	19	Ven.	☾	♉	5 11	6 55	10 43	4 55	7 11	10 12
20	Mer.	☾	♒	4 39	7 34	11 14	4 12	7 59	11 11	20	Sam.	☾	♊	5 13	6 53	11 18	4 57	7 09	10 39
21	Jeu.	☾	♓	4 40	7 33	11 40	4 14	7 58	11 27	21	Dim.	☾	♋	5 14	6 52	matin	4 58	7 07	11 14
22	Ven.	☾	♈	4 41	7 33	matin	4 15	7 57	11 44	22	Lun.	☾	♌	5 15	6 51	0 01	4 59	7 05	11 59
23	Sam.	☾	♉	4 42	7 32	0 10	4 16	7 56	matin	23	Mar.	☾	♍	5 16	6 50	0 50	5 01	7 03	matin
24	Dim.	☾	♊	4 43	7 31	0 42	4 17	7 54	0 09	24	Mer.	☾	♎	5 17	6 48	1 51	5 02	7 01	1 00
25	Lun.	☾	♋	4 44	7 30	1 18	4 19	7 53	0 39	25	Jeu.	☾	♏	5 18	6 46	2 55	5 04	7 00	2 09
26	Mar.	☾	♌	4 45	7 28	2 06	4 21	7 51	1 18	26	Ven.	☾	♐	5 19	6 45	3 59	5 05	6 58	3 20
27	Mer.	☾	♍	4 47	7 27	3 02	4 23	7 50	2 11	27	Sam.	☾	♎	5 20	6 43	couch	5 07	6 56	couch
28	Jeu.	☾	♏	4 48	7 26	couch	4 24	7 49	couch	28	Dim.	☾	♑	5 21	6 41	7 45	5 09	6 54	7 58
29	Ven.	☾	♐	4 49	7 25	8 27	4 25	7 47	8 59	29	Lun.	☾	♒	5 22	6 39	8 06	5 10	6 52	8 10
30	Sam.	☾	♓	4 50	7 24	8 54	4 26	7 46	9 20	30	Mar.	☾	♓	5 23	6 37	8 27	5 11	6 49	8 23
31	Dim.	☾	♈	4 51	7 22	9 19	4 27	7 45	9 38	31	Mer.	☾	♉	5 24	6 36	8 46	5 13	6 47	8 35

☾ Prem. Quart. ☽ Pleine Lune ☾ Dern. Quart. ☾ Nouv. Lune

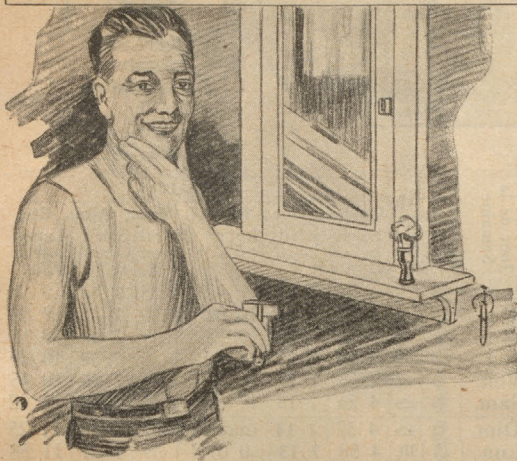
PRONOSTICS DE LA TEMPERATURE POUR JUILLET

Du 1er au 4—Nuits fraîches et jours chauds, étouffants, dans le Nord-Ouest.
Du 5 au 8—Orageux dans le N.-O. Etouffant et chaud dans la vallée du St-Laurent.
Du 9 au 13—Sec dans les provinces de l'Ouest Changeant et pluvieux dans l'Est.
Du 14 au 18—Temps étouffant et humide en Colombie Britannique, l'Alberta et la Sask.
Du 19 au 22—Période fraîche dans le Nord-Ouest. Brumeux et sombre en Ont. et Québec.
Du 23 au 27—Sécheresse de l'Alberta au Man. Temps approprié à la saison dans le Sud de l'Ontario.
Du 28 au 31—Période très changeante pres- que partout dans l'Est et l'Ouest.

PRONOSTICS DE LA TEMPERATURE POUR AOUT

Du 1er au 4—Temps brumeux en général du Pacifique vers l'Est à Québec. Une bonne récolte dans la vallée du St-Laurent.
Du 5 au 9—Sec dans le N.-O. Menaçant en Manitoba et en Ontario. Chaud dans l'Est.
Du 10 au 14—Changeant et douteux partout.
Du 15 au 20—Période chaude dans les provinces du Nord-Ouest. Un temps agréable dans les provinces de l'Est.
Du 21 au 24—Orages locaux sur la côte du Pacifique. Pluie de l'Alb. à l'ouest de l'Ont.
Du 25 au 27—Temps frais et changeant dans toutes les provinces.
Du 28 au 31—Pluie au Manitoba et dans l'Ouest de l'Ontario. Grosses pluies dans la vallée du St-Laurent.

Si Vous Desirez Posséder L'Attrait et la Santé



Toute votre apparence, votre confort, votre santé, votre propre respect et l'estime que les autres se forment de vous dépendent de la propreté et de l'apparence de votre tenue personnelle. La peau, les cheveux, les dents ont besoin d'attention quotidienne.

Le but d'un savon de toilette est de nettoyer, de purifier et d'embellir. Il doit pénétrer, nettoyer et stimuler les pores et enlever les sécrétions de la peau. Fabriqués avec des huiles végétales les plus raffinées et des ingrédients les plus purs, les savons de toilette Rawleigh moussent abondamment et sont exceptionnellement purifiants et satisfaisants.

Les hommes se rasent plus souvent et plus joyeusement quand ils emploient la Crème à barbe Rawleigh. Elle aide le rasoir et rend la figure douce et rafraîchie.

Une belle chevelure bien entretenue est un des charmes les plus attrayants qu'on puisse posséder. Elle ne peut demeurer dans la meilleure des conditions à moins que le cuir chevelu, les follicules des cheveux, les glandes huileuses et les pores ne soient maintenus propres.

Faits d'huile de coco, les shampoos Rawleigh en liquide ou en

gelée sont exceptionnellement purifiants et pénétrants. Pour augmenter la vigueur et la beauté de la chevelure, le Tonique Rawleigh est excellent.

Des dents saines, luisantes et blanches et une bouche maintenue en condition hygiénique sont choses importantes à la beauté, à l'attrait et à la santé. Les dents ont besoin de soins et de nettoyages réguliers pour les empêcher de carier et de faire souffrir, et pour rendre le sourire plus charmant.

En se levant et en se couchant, l'usage du Liquide Antiseptique et du Rince-Bouche Rawleigh, afin d'atteindre les cavités des dents est désirable.

Une préparation pour polir et nettoyer les dents, qui neutralise les acides de la bouche, détruit les bactéries, les dépôts de tartre et les taches, devrait être employée journellement. La crème dentifrice Rawleigh est sûre, efficace et satisfaisante.

Une nécessité quotidienne pour chaque membre de la famille, c'est une bonne brosse à dents. Les brosses Rawleigh sont de qualité supérieure et faites de deux façons les plus efficaces pour atteindre la surface de toutes les dents. Les soies ne s'arrachent pas et la brosse peut être facilement nettoyée et stérilisée. La brosse à dents Rawleigh pour enfant est une brosse un peu plus petite mais de même qualité durable.

Chaque enfant devrait en avoir une et apprendre à s'en servir tous les jours.

Dites aux enfants de demander à leur professeur des informations concernant le soin et la propreté de la peau, de la chevelure et des dents, et quand le détaillant Rawleigh viendra laissez-le vous montrer les Produits Rawleigh qui vous aideront à maintenir leur santé et leur beauté.



Septembre

Octobre



Pierre de Naissance
Le Saphir
Fleur
Porte-Bonheur
Le Liseron

Pierre de Naissance
L'Opale
Fleur
Porte-Bonheur
Le Houblon

CANADA										CANADA									
Jour du Mois	Jour de la Semaine	Phase de la Lune	Signes de la Lune	Quebec, Ont., Etc.			Man., Alta., Etc.			Jour du Mois	Jour de la Semaine	Phase de la Lune	Signes de la Lune	Quebec, Ont., Etc.			Man., Alta., Etc.		
				Soleil Lever H.M.	Soleil Couch H.M.	Lune L.&C. H.M.	Soleil Lever H.M.	Soleil Couch H.M.	Lune L.&C. H.M.					Soleil Lever H.M.	Soleil Couch H.M.	Lune L.&C. H.M.	Soleil Lever H.M.	Soleil Couch H.M.	Lune L.&C. H.M.
1	Jeu.	☾	♏	5 25	6 34	9 07	5 15	6 44	8 48	1	Sam.	☾	♏	5 59	5 39	8 31	6 00	5 39	7 51
2	Ven.	☾	♏	5 26	6 32	9 31	5 17	6 42	9 04	2	Dim.	☾	♏	6 00	5 37	9 09	6 02	5 36	8 23
3	Sam.	☾	♏	5 28	6 30	9 59	5 18	6 40	9 24	3	Lun.	☾	♏	6 01	5 35	9 56	6 03	5 34	9 06
4	Dim.	☾	♏	5 29	6 28	10 32	5 20	6 38	9 52	4	Mar.	☾	♏	6 03	5 33	10 55	6 05	5 32	10 02
5	Lun.	☾	♏	5 30	6 26	11 15	5 22	6 36	10 27	5	Mer.	☾	♏	6 04	5 32	matin	6 07	5 30	11 15
6	Mar.	☾	♏	5 31	6 24	matin	5 23	6 34	11 18	6	Jeu.	☾	♏	6 06	5 30	0 01	6 09	5 28	matin
7	Mer.	☾	♏	5 32	6 22	0 08	5 24	6 32	matin	7	Ven.	☾	♏	6 07	5 28	1 12	6 10	5 26	0 36
8	Jeu.	☾	♏	5 33	6 21	1 13	5 25	6 29	0 24	8	Sam.	☾	♏	6 08	5 27	2 30	6 11	5 23	2 03
9	Ven.	☾	♏	5 34	6 19	2 24	5 26	6 27	1 41	9	Dim.	☾	♏	6 09	5 25	3 50	6 13	5 21	3 35
10	Sam.	☾	♏	5 35	6 17	3 43	5 28	6 25	3 08	10	Lun.	☾	♏	6 10	5 23	lever	6 15	5 19	lever
11	Dim.	☾	♏	5 37	6 16	lever	5 29	6 23	lever	11	Mar.	☾	♏	6 11	5 22	6 09	6 16	5 17	5 56
12	Lun.	☾	♏	5 38	6 14	7 18	5 31	6 20	7 21	12	Mer.	☾	♏	6 12	5 20	6 38	6 17	5 15	6 16
13	Mar.	☾	♏	5 39	6 12	7 44	5 32	6 18	7 38	13	Jeu.	☾	♏	6 14	5 18	7 11	6 18	5 13	6 39
14	Mer.	☾	♏	5 40	6 10	8 12	5 33	6 16	7 55	14	Ven.	☾	♏	6 15	5 16	7 50	6 19	5 11	7 10
15	Jeu.	☾	♏	5 41	6 08	8 42	5 35	6 14	8 14	15	Sam.	☾	♏	6 17	5 14	8 37	6 21	5 09	7 50
16	Ven.	☾	♏	5 42	6 07	9 17	5 37	6 12	8 40	16	Dim.	☾	♏	6 18	5 13	9 34	6 23	5 07	8 43
17	Sam.	☾	♏	5 43	6 05	9 56	5 38	6 09	9 13	17	Lun.	☾	♏	6 19	5 12	10 35	6 25	5 05	9 48
18	Dim.	☾	♏	5 44	6 03	10 45	5 40	6 07	9 57	18	Mar.	☾	♏	6 20	5 10	11 39	6 27	5 03	11 00
19	Lun.	☾	♏	5 45	6 01	11 44	5 42	6 05	10 54	19	Mer.	☾	♏	6 22	5 08	matin	6 29	5 01	matin
20	Mar.	☾	♏	5 46	5 59	matin	5 44	6 03	11 58	20	Jeu.	☾	♏	6 23	5 07	0 45	6 30	4 59	0 12
21	Mer.	☾	♏	5 47	5 58	0 46	5 45	6 01	matin	21	Ven.	☾	♏	6 24	5 05	1 51	6 32	4 57	1 25
22	Jeu.	☾	♏	5 49	5 56	1 49	5 46	5 58	1 10	22	Sam.	☾	♏	6 25	5 04	2 53	6 34	4 55	2 38
23	Ven.	☾	♏	5 50	5 54	2 56	5 48	5 56	2 24	23	Dim.	☾	♏	6 27	5 02	3 56	6 35	4 53	3 50
24	Sam.	☾	♏	5 51	5 52	3 59	5 50	5 54	3 37	24	Lun.	☾	♏	6 28	5 01	4 57	6 37	4 51	5 00
25	Dim.	☾	♏	5 52	5 50	5 02	5 52	5 52	4 49	25	Mar.	☾	♏	6 29	5 00	6 00	6 38	4 49	6 11
26	Lun.	☾	♏	5 54	5 48	couch	5 53	5 50	couch	26	Mer.	☾	♏	6 30	4 58	couch	6 40	4 47	couch
27	Mar.	☾	♏	5 55	5 46	6 51	5 54	5 47	6 42	27	Jeu.	☾	♏	6 31	4 57	6 03	6 41	4 45	5 32
28	Mer.	☾	♏	5 56	5 44	7 12	5 55	5 45	6 55	28	Ven.	☾	♏	6 33	4 55	6 33	6 43	4 44	5 55
29	Jeu.	☾	♏	5 57	5 42	7 35	5 56	5 43	7 10	29	Sam.	☾	♏	6 34	4 53	7 05	6 45	4 42	6 21
30	Ven.	☾	♏	5 58	5 41	8 01	5 58	5 41	7 28	30	Dim.	☾	♏	6 35	4 51	7 47	6 47	4 40	7 00
31	Lun.	☾	♏							31	Lun.	☾	♏	6 36	4 50	8 44	6 49	4 39	7 52

☾ Prem. Quart. ☽ Pleine Lune ☿ Dern. Quart. ♀ Nouv. Lune

☾ Prem. Quart. ☽ Pleine Lune ☿ Dern. Quart. ♀ Nouv. Lune

PRONOSTICS DE LA TEMPERATURE POUR SEPTEMBRE

Du 1er au 3—Nuageux et orageux en général.
Du 4 au 9—Belles nuits claires dans le N.-O. Etouffant dans l'Ontario et le Québec.
Du 10 au 15—La région des Montagnes Rocheuses visitées par des orages. Averses locales au Manitoba, dans l'Ontario et le Québec.
Du 16 au 20—Gelées dans l'Alberta et la Saskatchewan. Pluies en général le long de la côte du Pacifique.
Du 21 au 25—Grands vents dans l'Alberta, la Saskatchewan, le Manitoba et l'Ontario.
Du 26 au 30—Gelées dans toutes les provinces du Nord-Ouest. Changeant et venteux dans la vallée du St-Laurent.

PRONOSTICS DE LA TEMPERATURE POUR OCTOBRE

Du 1er au 3—Plus doux de l'Alberta vers l'Est à l'Ontario. Beau temps automnal dans l'Est.
Du 4 au 7—Pluie en général partout.
Du 8 au 11—Plus froid dans les provinces du N.-O. Nuageux et changeant dans l'Est.
Du 12 au 14—Temps beau et doux dans l'O. Humide et désagréable le long des côtes de l'Atlantique.
Du 15 au 18—Pluvieux et changeant.
Du 19 au 23—Froid dans tous les districts de l'Ouest. Humide et désagréable dans la Nouvelle-Ecosse.
Du 24 au 27—Belles journées ensoleillées en général.
Du 28 au 31—Conditions orageuses dans les provinces avoisinant les Grands Lacs.



Plats de Legumes d'Hiver



Dans les grands centres, les légumes verts des serres peuvent être achetés tout l'hiver, mais sur la ferme et dans les petites villes ou villages, les familles peuvent tout de même varier leurs menus en se servant des légumes rentrés à l'automne. Une provision de légumes en boîte, qu'on ne peut se procurer autrement, tel que les asperges,

les choux de bruxelles, les épinards, les fèves en gousses et plusieurs autres peuvent aussi être employés. Le céleri, les choux, les carottes, les oignons, les panais, les betteraves, les navets, les salsifis, les choux de Siam, se gardent bien dans les caves.

Ces légumes d'hiver font des plats délicieux, avec la viande et les patates, dans la diète de chaque famille, ajoutant les sels minéraux, la quantité et les vitamines à un menu autrement incomplet. La substance fibreuse des légumes conservés est supérieure à celle des légumes de serres pour nettoyer le système digestif. Les fruits d'hiver sont également bons, qu'ils soient frais ou en boîte. Les fruits secs contiennent une quantité appréciable de sels minéraux, et devraient être employés en hiver, car ils se conservent bien, et sont plus goûtés à cette saison de l'année.

Salade de Betteraves

- | | |
|--|--|
| 1 tasse betteraves
bouillies, froides | 1 oeuf cuit d'ur
1/3 tasse cornichons
hâchés |
| 1/3 tasse patates
bouillies, froides | 1/2 cuillerée à thé sel |
| 1/3 tasse céleri hâché | 1/2 tasse mayonnaise |

Mêlez les betteraves, patates, céleri, oeuf, cornichons et salez légèrement; ajoutez la mayonnaise. Servez sur une feuille de laitue.

Panais en sauce blanche

- | | |
|--------------------|-------------------------|
| Panais | 1/2 cuillerée à thé sel |
| 1 tasse lait | 1/4 cuillerée à thé |
| 1 cuillerée beurre | poivre Rawleigh |
| 1 cuillerée farine | |

Lavez, grattez et pelez les panais, faites bouillir jusqu'à cuisson. Faites fondre le beurre et ajoutez la farine; une fois lié, ajoutez le lait; laissez cuire jusqu'à consistance et ajoutez les assaisonnements. Versez sur les panais bien égouttés.

Céleri et Oeufs

- 1 cuillerée à table de beurre
- 1 tasse céleri cuit tranché
- 3 petites cuill. croûtons
- 2/3 tasse sauce blanche
- 2 oeufs cuits durs.

Mettez les oeufs tranchés et le céleri dans la sauce blanche, mêlez bien. Versez dans un plat beurré, couvrez avec les croûtons de pain beurrés et faites cuire dans un four modérément chaud environ 20 minutes.

Salade de Prunes et d'Oranges

- | | |
|---------------------|----------------------|
| 6 prunes | 1/2 tasse céleri |
| 6 oranges tranchées | 1/4 tasse mayonnaise |
| 1/4 tasse amandes | Laitue. |

Coupez le céleri, hâchez les amandes, et mêlez avec de la mayonnaise. Farcir les pruneaux cuits de ce mélange. Disposez les oranges et les pruneaux sur des feuilles de laitue et couvrez avec de la mayonnaise.

Escalopes de Choux de Siam

- | | |
|-----------------------|--------------------------|
| 1 moyen chou de Siam | 2 petites cuillerées sel |
| | 1/2 petite cuillerée |
| 1 cuillerée de beurre | poivre Rawleigh |
| 1 cuillerée de farine | 1/2 tasse croûtons |
| 1 tasse de lait | |

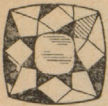
Coupez en cubes le chou de Siam et faites cuire. Faire une sauce blanche avec le beurre, la farine, le lait et les assaisonnements.

Mettez votre chou de Siam dans un plat en alternant avec un rang de croûtons. Versez la sauce blanche sur le dernier rang de chou de Siam et finissez avec les croûtons. Faites brunir dans un four bien chaud.



November

December



Pierre de Naissance
La Topaze
Fleur
Porte-Bonheur
Le Chrysanthème



Pierre de Naissance
La Turquoise
Fleur
Porte-Bonheur
Le Houx

CANADA										CANADA									
Jour du Mois	Jour de la Semaine	Phase de la Lune	Signes de la Lune	Quebec, Ont., Etc.			Man., Alta., Etc.			Jour du Mois	Jour de la Semaine	Phase de la Lune	Signes de la Lune	Quebec, Ont., Etc.			Man., Alta., Etc.		
				Soleil Lever H.M.	Soleil Couch H.M.	Lune L.&C. H.M.	Soleil Lever H.M.	Soleil Couch H.M.	Lune L.&C. H.M.					Soleil Lever H.M.	Soleil Couch H.M.	Lune L.&C. H.M.	Soleil Lever H.M.	Soleil Couch H.M.	Lune L.&C. H.M.
1	Mar.	☾	♏	6 38	4 49	9 47	6 50	4 37	8 57	1	Jeu.	☾	♏	7 15	4 24	11 06	7 37	4 01	10 41
2	Mer.	☾	♏	6 40	4 47	10 53	6 51	4 35	10 12	2	Ven.	☾	♏	7 16	4 24	matin	7 38	4 01	matin
3	Jeu.	☾	♏	6 41	4 46	matin	6 53	4 33	11 35	3	Sam.	☾	♏	7 17	4 24	0 20	7 39	4 00	0 07
4	Ven.	☾	♏	6 42	4 45	0 04	6 55	4 31	matin	4	Dim.	☾	♏	7 18	4 24	1 39	7 41	4 00	1 33
5	Sam.	☾	♏	6 44	4 44	1 21	6 57	4 29	1 01	5	Lun.	☾	♏	7 19	4 23	2 54	7 42	3 59	3 02
6	Dim.	☾	♏	6 45	4 43	2 39	6 59	4 28	2 30	6	Mar.	☾	♏	7 20	4 23	4 13	7 43	3 59	4 33
7	Lun.	☾	♏	6 46	4 42	3 59	7 00	4 27	3 59	7	Mer.	☾	♏	7 21	4 23	5 34	7 44	3 59	6 04
8	Mar.	☾	♏	6 47	4 41	5 23	7 02	4 25	5 34	8	Jeu.	☾	♏	7 22	4 23	lever	7 45	3 59	lever
9	Mer.	☾	♏	6 48	4 40	lever	7 04	4 23	lever	9	Ven.	☾	♏	7 23	4 23	4 58	7 46	3 59	4 12
10	Jeu.	☾	♏	6 50	4 39	5 41	7 06	4 22	5 01	10	Sam.	☾	♏	7 24	4 23	5 59	7 48	3 58	5 07
11	Ven.	☾	♏	6 51	4 37	6 25	7 07	4 21	5 40	11	Dim.	☾	♏	7 25	4 23	7 04	7 49	3 58	6 17
12	Sam.	☾	♏	6 53	4 36	7 20	7 08	4 20	6 29	12	Lun.	☾	♏	7 26	4 24	8 14	7 50	3 58	7 32
13	Dim.	☾	♏	6 54	4 35	8 23	7 10	4 19	7 30	13	Mar.	☾	♏	7 27	4 24	9 23	7 51	3 58	8 52
14	Lun.	☾	♏	6 55	4 34	9 26	7 12	4 17	8 42	14	Mer.	☾	♏	7 28	4 24	10 32	7 52	3 58	10 06
15	Mar.	☾	♏	6 56	4 33	10 32	7 14	4 16	9 58	15	Jeu.	☾	♏	7 28	4 24	11 35	7 53	3 59	11 23
16	Mer.	☾	♏	6 57	4 32	11 40	7 15	4 15	11 12	16	Ven.	☾	♏	7 29	4 24	matin	7 53	3 59	matin
17	Jeu.	☾	♏	6 59	4 31	matin	7 16	4 14	matin	17	Sam.	☾	♏	7 29	4 25	0 43	7 54	3 59	0 43
18	Ven.	☾	♏	7 01	4 30	0 45	7 18	4 12	0 27	18	Dim.	☾	♏	7 30	4 25	1 41	7 54	3 59	1 45
19	Sam.	☾	♏	7 02	4 29	1 48	7 20	4 11	1 38	19	Lun.	☾	♏	7 30	4 25	2 43	7 55	3 59	2 56
20	Dim.	☾	♏	7 03	4 28	2 51	7 21	4 10	2 51	20	Mar.	☾	♏	7 31	4 26	3 47	7 55	3 59	4 09
21	Lun.	☾	♏	7 04	4 28	3 52	7 22	4 09	4 00	21	Mer.	☾	♏	7 31	4 26	4 49	7 56	3 59	5 21
22	Mar.	☾	♏	7 05	4 27	4 56	7 24	4 08	5 10	22	Jeu.	☾	♏	7 32	4 27	5 55	7 56	4 01	6 35
23	Mer.	☾	♏	7 07	4 27	5 59	7 26	4 07	6 23	23	Ven.	☾	♏	7 32	4 27	7 00	7 56	4 02	7 46
24	Jeu.	☾	♏	7 08	4 26	couch	7 28	4 06	couch	24	Sam.	☾	♏	7 33	4 28	couch	7 57	4 03	couch
25	Ven.	☾	♏	7 09	4 26	5 05	7 29	4 05	4 22	25	Dim.	☾	♏	7 33	4 28	5 29	7 57	4 04	4 39
26	Sam.	☾	♏	7 10	4 25	5 44	7 30	4 04	5 00	26	Lun.	☾	♏	7 33	4 29	6 33	7 57	4 04	5 48
27	Dim.	☾	♏	7 11	4 25	6 34	7 31	4 04	5 48	27	Mar.	☾	♏	7 33	4 30	7 44	7 58	4 05	7 05
28	Lun.	☾	♏	7 12	4 24	7 36	7 33	4 03	6 48	28	Mer.	☾	♏	7 33	4 31	8 56	7 58	4 06	8 29
29	Mar.	☾	♏	7 13	4 24	8 41	7 35	4 02	7 59	29	Jeu.	☾	♏	7 34	4 32	10 08	7 58	4 08	9 52
30	Mer.	☾	♏	7 14	4 24	9 53	7 36	4 02	9 19	30	Ven.	☾	♏	7 34	4 33	11 24	7 59	4 09	11 17
31	Sam.	☾	♏	7 15	4 24	matin	7 37	4 01	matin	31	Sam.	☾	♏	7 34	4 34	matin	7 59	4 10	matin

☾ Prem. Quart. ☽ Pleine Lune ☾ Dern. Quart. ☽ Nouv. Lune

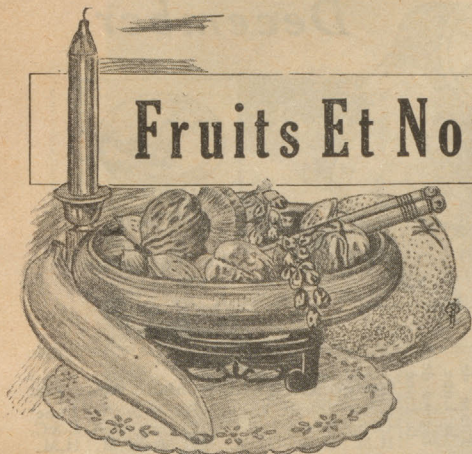
PRONOSTICS DE LA TEMPERATURE POUR NOVEMBRE

Du 1er au 4—Beau temps automnal dans le Nord-O. Changeant et brumeux dans l'Est.
Du 4 au 9—Orageux et pluvieux en C.-Brit., neige et grésil en Alb. et la Sask., variable dans l'Est.
Du 10 au 14—Temps froid pour novembre.
Du 15 au 18—Pluie dans l'Ouest. Brouillards et temps sombre sur les Grands Lacs.
Du 19 au 22—Atmosphère lourde, obscure soleil rouge. Beau, clair et froid, "L'été des sauvages" dans la vallée du St-Laurent.
Du 23 au 26—Grésil et neige dans le N.-O. Changeant le long de l'Atlantique.
Du 27 au 30—Temps plus froid de l'Alb. vers l'Est. Nuageux et froid dans le Québec.

PRONOSTICS DE LA TEMPERATURE POUR DECEMBRE

Du 1er au 4—Nuits froides et jours ensoleillés partout.
Du 5 au 9—Humide et désagréable dans l'Ouest. Conditions orageuses dans l'Est.
Du 10 au 14—Neige et vents dans la région des Montagnes Rocheuses. Nuageux et rafales de neige dans la vallée du St-Laurent.
Du 15 au 18—Froid avec grands vents soufflant dans tout le pays,
Du 19 au 22—Menaçant et changeant dans les Montagnes Rocheuses. Plus doux et dégel dans la vallée du St-Laurent.
Du 23 au 27—Tempêtes de neige et de grésil de la région des Grands Lacs allant vers l'Est.
Du 28 au 31—Brumeux et humide sur les Grand Lacs. Vent et tempêtes dans le N.-O.

Fruits Et Noix Dans La Diète



Les fruits et les noix sont un aliment naturel de l'homme, et contiennent une quantité appréciable de sels minéraux et de vitamines si essentielles à sa croissance et à sa santé.

On devrait manger des fruits chaque jour, car ils stimulent la digestion, et débarrassent l'estomac des restes du dernier repas. L'acidité des fruits contient une solution alcaline qui combat l'acidité produite par la viande ou les oeufs.

Les noix contiennent les mêmes principes nutritifs que la viande sans en avoir les inconvénients; elles contiennent beaucoup de protéine et de gras facilement digestible, ainsi que la chaux nécessaire pour les os et les dents. Les noix ne causent pas l'acidité du sang, et sont exemptes des bactéries putréfactives de la viande.

Pain aux Noix

1½ petite cuillerée Poudre à pâte Rawleigh
3 tasses farine froment
1 tasse farine blanche
¼ tasse sucre 2 2/3 tasses lait
1 petite cuillerée sel 1 tasse noix

Mélez et tamisez les ingrédients secs, ajoutez les liquides et les noix. Mélez bien le tout et versez dans un plat graissé. Laissez reposer le tout pendant 25 minutes et faites cuire pendant environ 50 minutes ou jusqu'à complète cuisson.

Crème aux Fraises

2 cuillerées à table gélatine
1 chopine de crème épaisse ½ tasse d'eau
½ tasse sucre ½ boîte fraises

Mettez votre gélatine dans assez d'eau pour couvrir et laissez dissoudre pendant 10 minutes. Chauffez le sucre l'eau et les fraises jusqu'à ébullition mais sans les écraser; versez-y la gélatine. Quand cela a la consistance de blanc d'oeuf, versez dans une crème fouettée, faites refroidir et bien prendre. Servez avec une garniture de fraises coupées en deux.

Pudding à l'érable et aux noix

3 jaunes d'oeufs
1 tasse sirop d'érable
1 demiard de crème
1 cuillerée à thé gélatine
1 tasse de noix

Faites cuire ensemble les jaunes d'oeufs et le sirop dans un bain-marie, commençant avec de l'eau froide, et remuant constamment jusqu'à ce que l'eau commence à bouillir. Faites fondre la gélatine dans un peu d'eau chaude et ajoutez aux

oeufs, retirez du feu, et remuez jusqu'à complet refroidissement. Ajoutez les noix, mélez bien, alors mélez avec la crème fouettée. Mettez dans un moule et sur la glace pour refroidir.

Soufflé aux Noix

½ tasse croûtons
1 tasse noix mêlées
1 tasse lait
2 oeufs
1 petite cuillerée persil haché
Poivre Rawleigh
Sel, une branche céleri ou sel de céleri

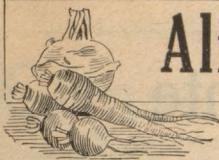
Faites cuire les croûtons dans le lait jusqu'à ce qu'ils soient bien mous retirez du feu. Ajoutez les noix, céleri, persil, assaisonnements et les jaunes d'oeufs. Mélez bien. Versez dans les blancs d'oeufs bien battus, en remuant le moins possible. Mettez dans un plat bien beurré, saupoudrez avec les noix écrasées et faites cuire.

Salade de fruits et de noix

1 tasse céleri tranché fin
1 tasse pommes tranchées fines
1 cuillerée à thé jus de citron
1 tasse dattes
1/3 tasse fromage rapé
½ tasse noix écrasées
1/3 tasse mayonnaise
Laitue
2 oeufs cuits durs
¼ tasse crème

Mélez complètement le fromage, les noix et les dattes coupées par morceaux. Arrosez les pommes de jus de citron aussitôt tranchées. Ajoutez les dattes et le céleri. Mélez la mayonnaise et la crème, et ajoutez au tout en mêlant bien. Servez sur des feuilles de laitue garnies de tranches d'oeufs cuits durs.





Aliments Pour Les Vegetariens

L'objection scientifique pour éliminer la viande dans la diète est basée sur trois raisons principales: (1) une quantité suffisante de tous les principes nutritifs nécessaires; (2) la viande contient des substances toxiques pour le corps et, (3) le corps, nourri d'un régime sans viande bien équilibré, fonctionne plus normalement.

Les noix, les céréales, les légumes, le lait et les oeufs contiennent de la protéine, laquelle est la principale substance de la viande.

La viande contient de l'acide urique et augmente les poisons dans le sang.

La protéine d'origine végétale ne contient pas ces poisons, ni ne fatigue les organes pour l'élimination.



Pain de carottes et de noix

- 1½ tasse carottes crues rapées
- 1 tasse riz bouilli — 1 oeuf
- 1 tasse pistaches moulues — Sel
- Poivre Rawleigh
- 2 cuillerées à table piment hâché fin
- 3 cuillerées à table graisse de "bacon"
- 1 cuillerée à table oignons
- 1 petite cuillerée moutarde préparée
- Rawleigh

Mêlez les ingrédients complètement, formez-en un pain et faite cuire dans un four modérément chaud. Immédiatement après l'avoir retiré du feu, couvrez avec des tranches de fromage. Servez avec une garniture de persil.

Fromage "Mulligan"

- 3 ou 4 patates moyennes
- 1½ tasse lait
- ½ piment vert, tranché
- ½ petit oignon
- 1 petite cuillerée sel
- 1 piment rouge
- 2 cuillerées à table
- 2 grandes cuillerées beurre
- farine 1 tasse fromage rapé

Faites fondre le beurre, ajoutez la farine, ensuite le lait. Faites cuire deux minutes ajoutez un peu d'eau si trop épais, ajoutez le fromage et remuez jusqu'à ce qu'il soit fondu. Ajoutez le piment vert et le piment rouge. Garnissez le fond d'un plat beurré avec une couche de patates coupées en cubes, couvrez d'un rang de sauce, et répétez alternativement, finissant avec la sauce. Laissez cuire 20 minutes.

Roti de fèves de couleur

- 1 lb fèves cuites
- 1 tasse pulpe de tomates
- ½ lb lait caillé égoutté
- Croûtons de pain
- Sel

Hâchez les fèves dans le moulin à viande, ajoutez sel, pulpe de tomates et lait caillé, assez de croûtons pour former en un pain, Faites cuire dans un four modérément chaud environ 45 minutes. Arrosez de graisse de "bacon" et d'eau chaude occasionnellement.

Coquettes de fromage

- 1 tasse fromage rapé
- 2 blancs d'oeufs
- 1 1/3 cuillerée farine
- Sel
- Croûtons écrasés
- Poivre Rawleigh

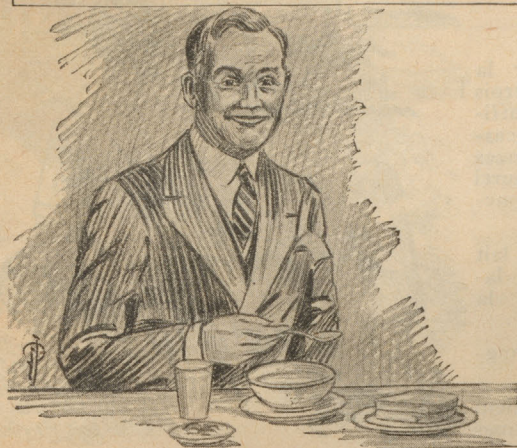
Battez les blancs d'oeufs, ajoutez la farine, le fromage et les assaisonnements. Formez en boulettes et roulez dans les croûtons écrasés. Faites frire. Si désiré, ce mélange peut être frit dans la graisse sans le rouler dans la chapelure.

Salade de tomates au fromage

- 4 moyennes tomates
- ¼ lb fromage
- Piment vert,
- Mayonnaise
- Laitue

Videz les tomates et remplissez avec le fromage et le piment hâchés fins liés dans la mayonnaise. Laissez refroidir et servez sur des feuilles de laitue.

Se maintenir en bonne sante



Les informations au sujet de la nourriture, de sa fonction et la nécessité de manger pour se maintenir en bonne santé ne manquent pas. Cependant bien peu de personnes se servent de leur intelligence dans le choix de la nourriture, et les indigestions, les maux de tête, et les lourdeurs s'ensuivent comme résultat d'intestins surchargés et de toxémie.

La proportion des besoins corporels est approximativement de 10% de protéine, 30% de gras et 60% de carbohydrates, et quand on s'écarte beaucoup de cette proportion il en résulte une dégénération générale. Les aliments ont aussi une réaction chimique, et la proportion normale essentielle à la santé est de 20% d'acidité et de 80% d'alkalinité. Les aliments contenant de la protéine et du gras animal forment l'acide. Les fruits, les légumes et le lait sont alkalis et devraient composer 80% de notre régime.

Les intestins devraient fonctionner naturellement après chaque repas, de là le régime devrait contenir beaucoup de choses volumineuses. Le plus gros volume et la matière brute sont contenus dans les fruits, les légumes, les verdurees et les céréales, spécialement le son. Les verdurees sont aussi riches en chaux, fer, phosphore et vitamines et exemptes des germes formant l'acide de la décomposition.

Les intestins paresseux empoisonnent notre système. Quand la condition devient aiguë, on a recours aux Médecines Laxatives. Beaucoup de gens sont insouciants dans leur manière de vivre; et les Médecines laxatives sont les plus employées de tous les remèdes. Chaque famille devrait toujours en garder un assortiment.

Un breuvage rafraîchissant qui soulage l'indigestion, le malaise d'estomac surchargé, le mal de tête provenant de l'acidité de l'estomac ou de la constipation des intestins, et forme un laxatif liquide qui nettoie, adoucit et stimule le système digestif, c'est le Sel Effervescent Rawleigh.

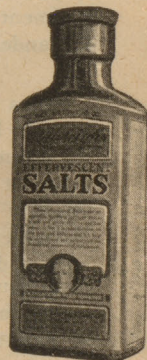
Une Médecine liquide plaisante qui stimule les organes digestifs affaiblis, aide leurs fonctions naturelles, et procure la déjection des matières accumulées dans le système, c'est le Tonique Laxatif Rawleigh.

Un des meilleurs principes laxatifs moderne, Phenolphthalein, est l'ingrédient principal dans les Tablettes Laxatives Rawleigh. Elles sont populaires à cause de leur plaisante saveur et de leur facilité à prendre.

Comme cathartique plus énergique qui agit promptement sur les sécrétions intestinales procurant une vigoureuse élimination, beaucoup préfèrent les Pilules Cathartiques Rawleigh.

Un mélange d'herbages purs, de feuilles et d'écorces, pour faire macérer dans du thé liquide, et procurant un libre mouvement de l'intestin, c'est le Thé Laxatif Rawleigh.

Un tonique laxatif et correctif qui aide à nettoyer l'intestin, purifier le sang et tonifier le système, ce sont les Tablettes Nux et Fer Rawleigh.



Conserves en boîtes



Bien des fois, les conserves en boîtes coûtent moins chers que les produits frais. La ménagère avisée peut combiner des produits frais et des produits conservés en composant son menu, réalisant ainsi de l'économie, retenant les vitamines essentielles, et évitant la monotonie et le manque de préparation.

Les tomates et les épinards conservent leurs vitamines, du moins en partie, après mise en boîte, et peuvent être employés avec une quantité moindre de légumes frais. Toutes les conserves en boîte gardent leurs sels minéraux.

Les conserves en boîte ne doivent pas être seulement réchauffés, comme on le fait trop communément. Présentez-les avec une sauce ou combinés avec d'autres plats, tels que les salades, les viandes à la casserole, les ragoûts, ou sautés dans le beurre, variant la manière de les apprêter, afin d'éviter la monotonie et les rendre plus appétissants. La plupart des conserves en boîte peuvent être apprêtées de la même manière que les produits frais, éliminant les frais de cuisson.

Bien des mets facilitant un repas vite préparé, ou des friandises pour les occasions exceptionnelles, peuvent être ainsi obtenus lorsqu'on ne peut les préparer chez soi.

Soupe au maïs (blé d'inde)

1 boîte blé d'inde	Céleri
4 tasses lait	1 tasse crème fouettée
2 cuillerées à table beurre	Sel
3 cuillerées à table farine	Poivre Rawleigh
	1 petit oignon haché
	Biscuits secs

Faites fondre le beurre, ajoutez la farine, Une fois bien lié, ajoutez le lait, sel et poivre, laissez épaissir, alors ajoutez l'oignon, le blé d'inde qui a dû être tamisé, et la crème. Servez chaud avec le céleri et les biscuits secs.

Escalopes de patates sucrées avec blé d'inde

½ boîte blé d'inde	¼ tasse fromage rapé
½ boîte patates sucrées	Sel
1 tasse sauce blanche	Poivre Rawleigh
	¾ tasse croûtons pain

Tranchez les patates en cubes, mettez en une couche dans un plat à frire bien beurré; ajoutez une couche de blé d'inde, une couche de sauce blanche, assaisonnements, le fromage rapé et les croûtons de pain. Ajoutez une autre couche de patates et continuez, finissant avec les croûtons de pain. Faites cuire dans un four à température moyenne jusqu'à ce que le dessus prenne une belle apparence dorée.

Salade de Saumon aux petits Pois

1 boîte saumon	1 cuillerée farine
1 boîte pois	½ petite cuillerée sel
1 branche céleri	¼ petite cuillerée
1 oeuf	poivre Rawleigh
½ tasse sucre	Laitue.
1 cuillerée beurre	

Enlevez les arêtes et la peau du saumon et coupez en petits morceaux. Ajoutez les pois égouttés et le céleri haché fin. Bien mêler dans une sauce faite d'autres ingrédients et servez sur des feuilles de laitue.

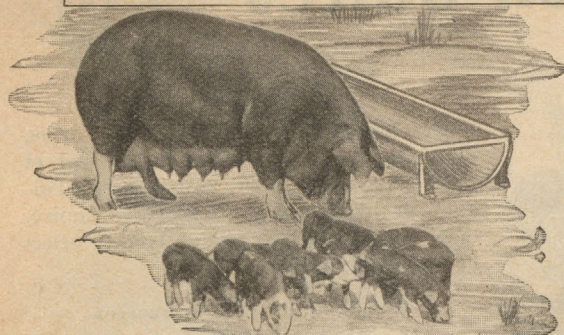
Sauce.—Faites fondre du beurre, ajoutez un peu de farine, délayez bien et ajoutez du vinaigre; quand le tout est bien lié, retirez du feu et ajoutez un peu de sucre et un oeuf bien battu.

Pâté de Patates Sucrées

2 tasses de patates sucrées conservées	1 tasse de lait
¼ petite cuillerée sel	1 petite cuillerée
½ tasse cassonade, ou ¾ tasse de mélasse	canelle Rawleigh
1 cuillerée de beurre fondu	½ petite cuillerée épices mêlées
	½ petite cuillerée Clou Rawleigh
2 Oeufs	

Mettez votre pâte dans l'assiette à tarte, mêlez tous vos ingrédients avec des patates pilées et versez dans l'assiette; recouvrez avec de la pâte et faites brunir au four.

L'utilite du cochon



La mère et ses petits aux Fermes Idéales

Afin d'aider à améliorer les troupeaux, les maintenir en santé, les faire produire plus et de la meilleure viande, le système employé sur les Fermes Idéales Rawleigh a pour but de développer la meilleure race de cochons par un élevage approprié et des conditions qui permettent leur maximum de développement.

Commençant avec des mâles et des femelles de race pure et une juste ration contenant des minéraux, des protéines et moins de blé-d'inde, les truies sont placées dans les enclos de reproduction et chaque chose est nettoyée et désinfectée avec du lessivage, de l'eau chaude et le Désinfectant Rawleigh. Lorsqu'ils sont devenus assez forts, les petits cochons sont placés dans des champs propres individuels ensemencés d'alfalfa. Quand ils sont sevrés, les cochons sont vaccinés et placés dans d'autres pâturages propres d'alfalfa ou de navette. Ce système sanitaire empêche l'infection par les vers et les maladies provenant d'un sol infecté.

Les cochons qui profitent demandent une ration bien proportionnée pour faire des os, des muscles et pour maintenir les fonctions digestives en activité. Du pain de lin, du son, du gru, de l'avoine ou de l'orge moulues, des nourritures de gluten, du lait écrémé, du lait de beurre et des minéraux causent une rapide croissance et le blé-d'inde fait engraisser. De l'eau fraîche et des pâturages propres sont toujours importants.

Portées détenant des records mondiaux comme pesant

En 1925, deux portées sur les Fermes Idéales Rawleigh consistant en 31 cochons pesant 9300 lbs à 180 jours faisant une moyenne d'environ 300 lbs chacun, et en 1926, une portée qui pesait une tonne à 88 jours et établit un nouveau record mondial de 5117 lbs montre bien ce qui peut être obtenu avec des animaux de race, des méthodes sanitaires et en maintenant le procédé de nutrition à sa plus haute efficacité.

Le Mélange Pour Cochons Toute-Médecine Rawleigh

Est composé de Médecines pures seulement, reconnues comme étant nécessaires et bienfaisantes aux cochons, comme l'hyposulfite de soude, la couperose, le soda, le salpêtre, le gingembre, l'écorce de bourdaine, le soufre, le chlorure de sel et le charbon de bois. Ces substances produisent du sang, des os, de la viande, et favorisent l'activité fonctionnelle.

Deux troupeaux de 74 cochons, chacun de même âge, même pesant et même race, furent nourris semblablement, excepté que le Mélange pour cochons Toute-Médecine Rawleigh fut ajouté à la nourriture d'un troupeau. Ce troupeau mangea 1165 lbs de plus de nourriture que l'autre, coûtant \$79.62 y compris 600 lbs de Mélange. Ils ont gagné 2882 lbs de plus que l'autre troupeau. Le gain supplémentaire valait \$288.20 de plus au prix du marché. Le Mélange pour Cochons Toute-Médecine fut la cause de la différence.

Pour nettoyer, désinfecter les porcheries et les enclos, pour le bain, les poux, les démangeaisons, et comme préventif du choléra, avortion contagieuse, diarrhée, etc., le Désinfectant Rawleigh est pour bien dire indispensable.

L'Industrie de la Volaille



Une occupation qui rapporte des profits, du plaisir et de l'indépendance, l'élevage de la volaille, est l'une des plus importantes et des plus profitables parties de l'agriculture, donnant plus de revenus pour la main d'oeuvre et la nourriture requise que l'élevage de n'importe quel autre animal sur la ferme, et devient plus populaire et plus profitable chaque année.

La Maison Rawleigh a été une des premières à fabriquer une bonne Poudre pour volailles ainsi qu'à fournir un Désinfectant standardisé à une haute qualité, une Poudre pour poux et un Remède pour la pépie et la diarrhée. Les éleveurs de volailles soigneux qui comprennent la nécessité des mesures préventives hygiéniques et le contrôle des maladies, gardent ces remèdes sous la main et les emploient quand c'est nécessaire.

Les volailles ne peuvent picorer tous les sels minéraux, les graviers et les éléments toniques nécessaires pour leur santé et la formation des oeufs. La nourriture ordinaire n'en contient pas, mais les volailles en auront la quantité voulue si vous leur donnez

la Poudre pour volailles Rawleigh qui les contient. C'est un mélange scientifique proportionné contenant des toniques stimulants, des altératifs, des drogues et des minéraux régulateurs du système, qui le fortifie et lui donne la vigueur et la force nécessaires pour la croissance et la production des oeufs.

Des poules pouilleuses causent des pertes. Les poux épuisent leur vitalité et les rendent susceptibles de contracter des maladies. Saupoudrez les volailles avec la Poudre pour volailles Rawleigh; c'est une méthode sûre et efficace pour les débarrasser des poux.

La propreté et l'hygiène des locaux sont des choses importantes pour débarrasser les volailles des mites, des poux et des maladies. Nettoyez et désinfectez ensuite parfaitement en arrosant avec une solution de Désinfectant Rawleigh. Badigeonnez les perchoirs et arrosez les planchers, les murs et les cours avec cette solution pour détruire les germes de maladies. Une désinfection parfaite doit être faite avec cette solution.

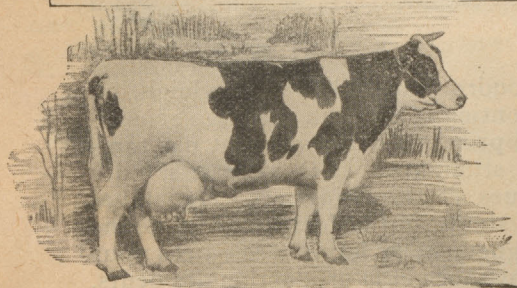
La pépie, les rhumes, la diarrhée et les troubles d'intestins causent de grandes pertes fréquentes. Séparez immédiatement les volailles malades, traitez-les avec le Liniment Rawleigh et appliquez de l'Onguent Médicamenté sur leur tête en cas de rhumes et de pépie.

Lorsque les symptômes de rhumes et de pépie se manifestent, on doit mettre de la Poudre à Pépie dans l'eau à boire. C'est une préparation fiable, efficace et pratique comme mesure préventive et comme traitement.



Environ cinq tonnes d'oies sont données chaque Noël aux employés Rawleigh

La vache laitière



Vache donnant 33 lbs de lait par traite

Chacune des 32 vaches composant le troupeau des Holsteins pure race sur les Fermes Idéales Rawleigh a donné du lait durant environ 10¼ mois, produisant une moyenne de 1120 lbs de lait par mois chacune. Cinq vaches ont donné une moyenne de plus de 19,000 lbs. Quatre ont produit plus de 30 lbs de beurre en 7 jours et une 41.14 lbs. Le troupeau détient un record mondial et huit records d'Etats.

Une installation moderne pratique, des rations abondantes et bien proportionnées, la traite des vaches trois fois par jour, (quatre fois lors des épreuves officielles), font partie des méthodes employées.

C'est dans le but d'aider les éleveurs et les laitiers à éviter quelques-unes de leurs pertes et pour encourager une production et des profits plus grands que les Produits Vétérinaires Rawleigh sont manufacturés et leur utilité éprouvée sur les Fermes Idéales Rawleigh.

La propreté. Les machines à traire, les bidons, les seaux, les écrémeuses, etc., doivent être parfaitement nettoyés et stérilisés. La Poudre Rawleigh est un Produit chimique efficace qui nettoie parfaitement et détruit l'action des bactéries provenant du lait.

L'hygiène. Les étables, les écuries, les cours et la laiterie doivent être désinfectés régulièrement. L'excellence et la force du Désinfectant Rawleigh, son prix économique et la facilité de l'employer, rendent ce produit désirable sur chaque ferme.

L'ennui des mouches empêche la production du lait. Le Chasse-Mouches Rawleigh et le Liquide à Mouche Pyrethro chasse les mouches, et les vaches sont plus tranquilles, se nourrissent mieux et produisent d'avantage.

Si les animaux ne sont pas en bonne condition bien qu'ils aient une bonne nourriture, le Tonique Rawleigh pour les animaux, contenant de l'iode, est justement ce dont ils ont besoin pour tonifier le système, ranimer la vigueur, la santé et la production. L'iode est spécialement nécessaire aux bonnes vaches laitières.

Le Liniment Rawleigh, le Baume Camphré et l'Onguent Curatif sont utiles et requis fréquemment pour tous les animaux. Les enflures, les entorses, les coupures et les plaies se guérissent par l'emploi de ces Médecines, et le Liniment soulage la colique, le gonflement, la diarrhée, les douleurs de l'estomac et des intestins.

Une grande boîte d'Onguent Curatif arrête l'inflammation, empêche l'infection et aide à guérir les plaies, les blessures et les coupures de fil de fer, l'Application Rawleigh protège les animaux contre l'infection, chasse les mouches et aide la guérison.

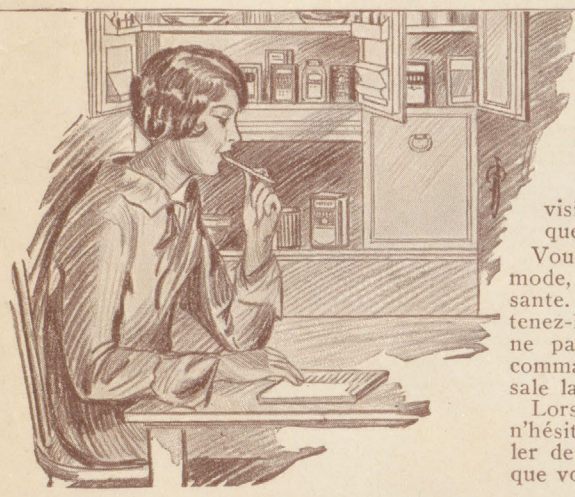
Pour les écorchures, les blessures saignantes, les blessures de harnais des chevaux de trait, la Poudre Curative Rawleigh est meilleure qu'un onguent adoucissant. Elle est astringente, légèrement caustique et asséchante et arrête le saignement.

Les coliques et le gonflement sont des maladies fréquentes, dangereuses et souvent fatales à moins d'un secours prompt et vigoureux. Le Soulagement Rawleigh pour Coliques et Gonflement est un remède efficace qu'il est sage d'avoir sous la main pour toute attaque de ces maladies.

RA 773
G85
1927

DRIVER Q 163, 2

Ne Pourraient Tenir Maison Sans Cela



Des milliers de femmes disent qu'elles ne sauraient tenir maison sans les Produits de Bonne Santé Rawleigh et que la meilleure manière de garder ces nécessités quotidiennes prêtes pour tous les besoins est de se faire approvisionner par le Détaillant Rawleigh chaque fois qu'il vient.

Vous trouverez cette méthode la plus commode, la plus économique et la plus satisfaisante. Lorsque vous en voulez d'autres, obtenez-les de votre Détaillant Rawleigh. S'il ne passe pas fréquemment, envoyez votre commande à la manufacture ou à la succursale la plus rapprochée.

Lorsque le Détaillant Rawleigh vous visite, n'hésitez pas à lui faire bon accueil, à lui parler de vos besoins et à vous faire laisser ce que vous choisissez à l'essai avec sa garantie.

"IL VAUT MIEUX LES AVOIR ET NE PAS EN AVOIR BESOIN QUE D'EN AVOIR BESOIN ET NE PAS LES AVOIR"

- Médecines**
 Liniment
 Huile "Anti-Douloureuse"
 Baume Camphré
 Emplâtres "Anti-Douloureux"
 Tablettes d'Aspirine
 Onguent Médicamenteux
 Onguent Moutarde
 Onguent Curatif
 Soulagement pour Catarrhe
 Sirop pour la Toux
 Tablettes pour le Rhume
 Pastilles pour la Toux
 Extrait d'Huile de Foie de Morue
 Tablettes de Nux et de Fer Ru-Mex-Ol
 Tablettes Laxatives
 Pilules Cathartiques
 Tonicum Laxatif
 Gaufrettes Laxatives
 Thé Laxatif
 Sels effervescents
 Solution Antiseptique
 Tablette pour le Mal de Tête

- Tablettes Diurétiques
 Pastilles pour les Vers
 Application pour les Cors
 Soulagement pour Rhumatisme
Extraits et Epices
 Vanille Mélangées
 Vanille et Coumarin
 Citron Orange
 Banane Ananas
 Couleur Rouge
 Amande, Fraises
 Petit Thé des Bois
 Erable, Cannelle
 Menthe Poivrée (Peppermint)
 Epices Mélangées
 Extrait de Cannelle
 Poivre Noir, Poivre Rouge
 Clous de Girofle, Sauge
 Moutarde, Gingembre
 Muscade, Piment
Préparations de Toilette
 Poudre pour le Teint, 2 espèces
 Cold Cream

- Crème Dentifrice
 Poudre de Talc, 3 espèces
 Tonique pour les Cheveux
 Shampoo en Gelée
 Shampoo Liquide
 Trèfle d'Odeur (Sweet Clover)
 Lotion pour la figure
 Crème Invisible (Vanishing Cream)
 Brosses à Dents
 Eau de Toilette, Parfums
 Poudre à Dents Rouge
Savons de Toilette
 Huile Végétale
 Savon "Cocoa-Castile"
 Savon "Cocopalme"
 Economie
 Savon à Barbe
 Transparent
 Crème à Barbe
 Savon au Goudron
Produits Alimentaires
 Poudre à Pâte
 Moutarde Préparée
 Crème de Tarte, Cocoa

- Produits Divers**
 Gomme à Mâcher
 Poudre Insecticide
 Désinfectant (Kreo)
 Liquide à Mouche Pyrethro
 Huile pour Machine à Coudre
 Poudre pour adoucir l'eau et pour nettoyer
 Poudre à laver
 Poli pour les Meubles
Préparations Vétérinaires et pour Vollailes
 Chasse-Mouches
 Poudre pour Poux
 Mélange Toutes Médecines pour cochons
 Tonicum pour Animaux
 Dip et Désinfectant
 Poudre pour Vollailes
 Poudre à Pépie (Roup)
 Soulagement pour Coliques et Gonflement
 Mélange pour bestiaux
 Poudre pour Toux et Souffle
 Poudre Curative
 Application

VOTRE COMPTE AVEC LE DETAILLANT RAWLEIGH

DATE	192
Montant non payé pour marchandises livrées précédemment	\$.....
Produits laissés à ce voyage	\$.....
Total	\$.....
Montant reçu en paiement cette date	\$.....
Balance non payée	\$.....

DATE	192
Balance non payée	\$.....
Produits laissés à ce voyage	\$.....
Compte Total	\$.....
Montant reçu en paiement cette date	\$.....
Balance non payée	\$.....

DATE	192
Produits laissés à ce voyage	\$.....
Compte Total	\$.....
Montant reçu en paiement cette date	\$.....
Balance non payée	\$.....

DATE	192
Produits laissés à ce voyage	\$.....
Compte Total	\$.....
Montant reçu en paiement cette date	\$.....
Compte Total	\$.....

3352056



Avec Les Compliments De *M^{rs}*

André Geoker
288 St. Philippe

Le Détaillant Rawleigh