

Wasmann
DOMINION GALLERY

1438 SHELBROOKE ST. E.
MONTREAL CANADA
SAMMLUNG

BERNT GRÖNVOLD

WERKE VON
FRIEDRICH WASMANN
MARTIN UND FRANZ VON ROHDEN
HANS BECKMANN



LUDWIGS GALERIE

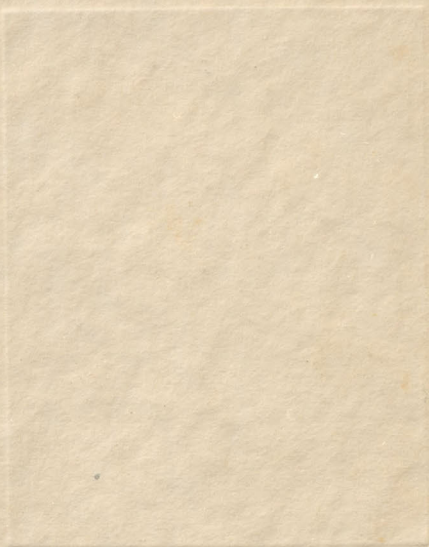
OTTO H. NATHAN

MÜNCHEN / BRIENNERSTR. 46

I
499

J. Max Stern

I 499



DOMINION GALLERY

1438 SHERBROOKE ST. WEST
MONTREAL

AUSSTELLUNG

5. BIS 31. OKTOBER 1931

Die Sammlung **Bernt Grönvolds**, des norwegischen Malers, der in Deutschland eine zweite Heimat gefunden hatte, ist allen ernsteren Freunden der neueren deutschen Malerei seit Jahrzehnten bekannt. Die wohl einzigartige Leistung Grönvolds, der neben seinem eigenen künstlerischen Wirken Werte, die andere schufen, nicht nur schätzte, sondern ganz neu ans Tageslicht zog, hat Führern unter den Kunsthistorikern der Jahrhundertwende wie **Lichtwark** und **Tschudi** solchen Eindruck hinterlassen, daß sie große Teile seiner Sammlung mit in die deutsche Jahrhundertausstellung Berlin 1906 aufnahmen. Die Sammlung war anschließend in ihren wertvollsten Teilen erst der Berliner Nationalgalerie, dann seit 1922 der Hamburger Kunsthalle als Leihgabe überlassen worden.

Den Grundstock der Sammlung bilden die Arbeiten **Friedrich Wasmanns**. Dieser geborene Hamburger, der nach Wanderjahren in Süddeutschland und Italien sich in dem damals noch kleinen und wenig bekannten Meran niederließ, schildert die Südtiroler Landschaft und ihre Bewohner mit einer selbstverständlichen Geradheit, mit einer typisch deutschen Ehrlichkeit, wie sie in dieser Zeit, die leicht zur Sentimentalität neigte, sonst kaum anzutreffen ist. Er ist ein Vorläufer des Realismus, in manchen seiner Studien sogar des Impressionismus. Als Porträtist von einem natürlichen Gefühl für das Menschliche seines Modells, als Maler von ungekünstelter Frische, als Zeichner von seltener Vollendung, ist Wasmann kaum einem seiner Zeitgenossen vergleichbar. Im Umkreis der geistesverwandten Hamburger Oldach, Speckter, Janssen, ragt er hervor durch die Flüssig-

keit seiner Malerei; von Waldmüller, dessen Porträts und Landschaften man mit Werken Wasmanns am ehesten vergleichen könnte, trennt ihn vieles. Grönvold, der Wasmanns vergessene Arbeiten in den neunziger Jahren wiederfand, hatte das richtige Empfinden dafür, daß dieses Künstlers beste Zeit die Jahre von 1828—1845 waren. Was später geschaffen wurde, mag einzelnes Gute bergen, ist uns aber heute größtenteils unwichtig. In seinen besten Werken, den Meraner Landschaften und den Porträts, ist er ein wirklicher Meister, dessen Bedeutung unbestritten bleiben wird. Sein jugendliches Selbstporträt ist ein Juwel deutscher Malerei, das, 35 Jahre vor Leibls Bildniskunst, ganz an diesen gemahnt. Auch die Zeichnungen Wasmanns gehören zu den besten der Zeit. Was davon in der Sammlung Grönvold zu sehen ist, bedeutet einen reinen Genuß. Man kann wohl ohne Übertreibung sagen, daß hier in der Sammlung Grönvold Wichtigstes von Wasmanns Lebenswerk enthalten ist; nur die Hamburger Kunsthalle verfügt noch über einen großen Besitz Wasmann'scher Werke. Wohl sind auch noch in einigen wenigen norddeutschen Museen und Privatsammlungen Werke Wasmanns zu finden, nirgends ist er aber so reich und vielseitig vertreten wie hier. Neben seinen Werken treten die schönen Arbeiten Martin von Rohden's und seines Sohnes Franz von Rohden in den Hintergrund. Jedoch werden Martin von Rohdens lichte Landschaften, die einst in Rom so viele Bewunderer unter den deutschen Künstlern fanden, auch hier ihre Wirkung nicht verfehlen. Hans Beckmann, hier ebenfalls mit einer ganzen Reihe von Studien vertreten, zeigt sich als ein feinsinniger Schil-

derer gerade unserer oberbayerischen Landschaft. Mit Unrecht war auch dieser gebürtige Hamburger allzulange in Vergessenheit geraten.

Es war die ursprüngliche Absicht Bernt Grönvolds, daß seine Sammlung geschlossen in ein deutsches Museum gelange. Die Ungunst der Zeit hat dies leider verhindert. Die Bestände der Sammlung, die nun erstmals in Süddeutschland gezeigt wird, sind hiemit zum letzten Male der Öffentlichkeit als geschlossene Sammlung zugänglich. Mögen sie die Wertschätzung der vertretenen Meister weiter festigen, mögen sie aber auch das Gedenken an Bernt Grönvold, den feinsinnigen Künstler und Kunstfreund erhalten.

Dr. F. N.

Die angegebenen Maße verstehen sich Höhe zur Breite

FRIEDRICH WASMANN

geb. 1805 in Hamburg, gest. 1886 in Meran

1 Meran am Abend

Abgeb. bei W.-Gr. nach S. 70. Deutsche Jahrhundertausstellung Berlin 1906; Kat. Nr. 1938, Abb. Bd. I, S. 42.
Öl a. Holz. 54:72 cm. Sign.: Wasmann f. 1830.

2 Alte Weinwirtin (Frau Eisenstecken)

Abgeb. W.-Gr. Taf. 5. W.-Gr. 1. Ausg. Taf. 23. Pauli K. u. K. XV/164.
Öl a. L. 83:59 cm. Sign.: Wasmann f. 1841.

3 Alte Dame mit Haube (Frau Mackowitz)

Abgeb. W.-Gr. Taf. 23. Pauli K. u. K. XV/173.
Öl a. L. 47,5:36,7 cm. Sign.: Wasmann f. 1841.

4 Naiftal (1835)

Abgeb. bei W.-Gr. nach S. 270. Deutsche Jahrh.-Ausst.; Kat. Nr. 1940, Abb. Bd. II, S. 599.
Papier a. L. 52:38 cm.

5 Dame mit Spitzenkragen

Abgeb. W.-Gr. Taf. 18.
Öl a. Holz. 43,8:34 cm. Sign.: Wasmann f. 1840.

6 Alte Bäuerin

Abgeb. bei W.-Gr. Taf. 28.
Öl a. L. 53,5:41 cm. Sign.: Wasmann f. 1862.

7 Herrenbildnis

Abgeb. bei W.-Gr. Taf. 22.
Öl a. Holz. 63,5:47,5 cm. Sign.: Wasmann f. 1840.

W.-Gr.=Friedrich Wasmann: Ein deutsches Künstlerleben, von ihm selbst geschildert. Herausgegeben von Bernt Grönvold im Inselverlag 1915.

W.-Gr. 1. Ausg.=vergriffene 1. Ausg., erschienen bei Bruckmann, München 1896.

Pauli K. u. K.=Gustav Pauli: Kunst u. Künstler, Jahrg. XV, Heft IV

- 8 Junger Mann in türkischer Tracht
Abgeb. bei W.-Gr. Taf. 15.
Öl a. L. 44,2:33,5 cm.
- 9 Wasmanns Gattin
W.-Gr. Taf. 2.
Öl a. Holz. 48,5:39 cm.
- 10 Porträt Herr v. Menz (1841)
W.-Gr. Taf. 24. W.-Gr. I. Ausg. T. 21. Deutsche Jahrh.-
Ausst. Berlin 1906; Kat. Nr. 1976a, Abb. Bd. II, S. 607.
Öl a. L. 57:42 cm.
- 11 Männlicher Akt (1829)
W.-Gr. Taf. 34. W.-Gr. I. Ausg. T. 19. Deutsche Jahrh.-
Ausst. Berlin 1906; Kat. Nr. 1941, Abb. Bd. II, S. 601.
Öl a. Papier. 24:18 cm.
- 12 Kinderkopf
W.-Gr. Taf. 33.
Öl a. Papier. 22:16,2 cm.
- 13 Italienische Spinnerin
W.-Gr. nach S. 116.
Öl a. Papier. 26,5:21 cm.
- 14 Italienische Spinnerin von rückwärts (1832)
W.-Gr. nach S. 120. Deutsche Jahrh.-Ausst. Berlin
1906; Kat. Nr. 1944, Abb. Bd. II, 601.
Öl a. Papier. 28:22,5 cm.
- 15 Porträt Marie Zingerle
W.-Gr. Taf. 26.
Öl a. Holz. 33,4:24 cm.

16 Porträt Mann mit Vatermörder

Öl a. Papier a. Lwd. 26:23,5 cm. Sign.: Wasm.

17 Italiener (1832)

W.-Gr. nach S. 124. W.-Gr. 1. Ausg. S. 135. Deutsche
Jahrh.-Ausst. Berlin 1906; Kat. Nr. 1943, Abb. Bd. II,
S. 601.

Öl a. Papier. 17:13 cm.

18 Tiroler Bub

W.-Gr. nach S. 170.

Öl, Papier a. Lw. a. Holz. 18:17 cm.

19 Italiener mit Stab

W.-Gr. nach S. 118. W.-Gr. 1. Ausg. S. 135. Deutsche
Jahrh.-Ausst. Berlin 1906; Kat. Nr. 1935, Abb. Bd. II,
S. 599.

Öl a. Papier. 22,5:19,5 cm.

20 Wirtshauszene

W.-Gr. nach S. 80.

Öl a. Lw. 37,5:26,5 cm.

21 Dame mit Pelzboa

W.-Gr. Taf. 6. Deutsche Jahrh.-Ausst. Berlin 1906; Kat.
Nr. 1922, Abb. Bd. II, S. 599.

Öl a. Holz. 33:23 cm.

22 Selbstbildnis

W.-Gr. Titelbild. Abgeb. Pauli, Hamburger Meister der
guten alten Zeit.

Öl, Papier a. Holz. 24:19 cm.

- 23 **Porträt Marie Elisabeth Lang**
W.-Gr. Taf. 12. Deutsche Jahrh.-Ausst. Berlin 1906;
Kat. Nr. 1975, Abb. Bd. I, S. 40. Pauli K. u. K. XV/172.
Öl a. Lw. 29:21 cm. Sign.: Wasmann f. 1851.
- 24 **Tiroler Bauernstube (1835)**
Deutsche Jahrh.-Ausst. Berlin 1906; Kat. Nr. 1942, Abb.
Bd. II, S. 600.
Papier a. Lw. 30:26,5 cm.
- 25 **Herr mit Halsbinde**
W.-Gr. Taf. 10.
Öl a. Lw. 48,5:39,5 cm.
- 26 **Dame mit Spitzenjabot**
W.-Gr. Taf. 13.
Öl a. Lw. 49:39 cm.
- 27 **Gutsbesitzer Carli**
W.-Gr. Taf. 17. Pauli K. u. K. XV/162.
Öl a. Lw. 55,5:43,5 cm.
- 28 **Selbstbildnis**
W.-Gr. 1. Ausg. Titelbild.
Öl a. Holz. 45:35,5 cm.
- 29 **Dame mit rotem Tuch**
W.-Gr. Taf. 29.
Öl a. Lw. 53:41 cm.
- 30 **Meraner Blumengarten (Ottmanns Gut unter dem Berge)**
W.-Gr. nach S. 202.
Öl a. Lw. 34,5:27,2 cm.

31 Hirt auf Esel

W.-Gr. nach S. 130. W.-Gr. 1. Ausg. S. 133.
Öl a. Lw. 22,5:20,2 cm.

32 Maulesel

W.-Gr. nach S. 136. W.-Gr. 1. Ausg. S. 123.
Öl a. Papier. 23:27 cm.

33 Blick von Oberbozen gegen Gröden

W.-Gr. nach S. 176. W.-Gr. 1. Ausg. S. 151.
Öl a. Papier. 17:34,5 cm.

34 Alte Frau (Miniatur)

W.-Gr. Taf. 8.
Öl, Lw. a. Holz. 10,5:7,3 cm.

35 Alte Dame im Schotenhut

W.-Gr. Taf. 20. Deutsche Jahrh.-Ausst. Berlin 1906;
Kat. Nr. 1946, Abb. Bd. II, S. 601.
Öl a. Lw. 30:24 cm. Sign.: Wasmann f. 18... (auf der
l. Keilrahmenkante).

36 Alte Frau mit gekreuzten Händen

W.-Gr. Taf. 25.
Öl a. Lw. 36:29 cm. Sign.: Wasmann 1842.

37 Junger Kaufmann

W.-Gr. Taf. 27.
Öl a. Lw. 35,2:29 cm. Sign.: Wasmann f. 23. April 1842.

38 Alte Dame vor Landschaft (Frau Moser)

W.-Gr. Taf. 7. Pauli K. u. K. XV/170.
Öl a. Lw. 53,5:44 cm. Sign.: Wasmann f.

HANDZEICHNUNGEN

- 39 Mädchenkopf
W.-Gr. nach S. 4. W.-Gr. 1. Ausg. Taf. 6.
Blei. 15,5:9,5 cm.
- 40 Bildnis eines jungen Mannes
W.-Gr. nach S. 10. W.-Gr. 1. Ausg. Taf. 3.
Blei u. Kohle, weiß gehöht. 17,3:12 cm.
- 41 Die Schwester des Künstlers
W.-Gr. nach S. 12. W.-Gr. 1. Ausg. Taf. 4. Pauli K. u.
K. XV/158.
Blei. 18:13 cm. Datiert: 1828.
- 42 Mädchen mit Halskrause
W.-Gr. nach S. 14. W.-Gr. 1. Ausg. Taf. 11.
Blei. 19:14,3 cm.
- 43 Ed. Freudenberg a. Neuwied a. Rh.
W.-Gr. nach S. 18. W.-Gr. 1. Ausg. T. 24.
Blei u. Kohle, weiß gehöht. 18,5:14,5 cm.
- 44 Mädchen mit Zopffrisur von rückwärts
W.-Gr. nach S. 22. W.-Gr. 1. Ausg. S. 12.
Blei. 14,4:11,4 cm.
- 45 Sitzender junger Mann mit Pfeife (Kaulbach?)
W.-Gr. nach S. 28. W.-Gr. 1. Ausg. Taf. 5. Pauli K. u.
K. XV/160.
Kohle, weiß gehöht. 20,8:17,6 cm.
- 46 Junger Mann
W.-Gr. nach S. 30. W.-Gr. 1. Ausg. T. 22.
Blei u. Kohle, weiß gehöht. 17,1:13,9 cm.

47 Mann mit Brille

W.-Gr. nach S. 38. W.-Gr. 1. Ausg. S. 43.
Blei, weiß gehöht. 11,7:9,5 cm.

48 Rauchender Alter

W.-Gr. nach S. 50.
Blei. 9,7:8,8 cm.

49 Hahn

W.-Gr. nach S. 67. W.-Gr. 1. Ausg. S. 57.
Blei. 15:17,8 cm.

50 Bauernbub

W.-Gr. nach S. 88. W.-Gr. 1. Ausg. S. 83.
Blei. 6,5:9 cm.

51 Frisurstudie

W.-Gr. nach S. 100. W.-Gr. 1. Ausg. Taf. 14.
Blei. 16,2:9,3 cm.

52 Junge Frau

W.-Gr. nach S. 114. Pauli K. u. K. XV/166.
Blei. 14,7:12,2 cm.

53 Bäuerin mit Halstuch

W.-Gr. nach S. 134.
Feder. 20:12,8 cm.

54 Abwärts blickendes Mädchen

W.-Gr. nach S. 144. W.-Gr. 1. Ausg. T. 26.
Blei. 16:12,8 cm.

55 Frisurstudie

W.-Gr. nach S. 152. W.-Gr. 1. Ausg. S. 21.
Blei. 11:7,1 cm.

56 Aufwärts blickendes Mädchen

W.-Gr. nach S. 158. W.-Gr. 1. Ausg. T. 13.
Blei. 14,3:12 cm.

57 Mädchen mit offenem Haar

W.-Gr. nach S. 184. W.-Gr. 1. Ausg. Taf. 20.
Blei. 17,2:11,8 cm.

58 Mädchen mit Mieder

W.-Gr. nach S. 186. W.-Gr. 1. Ausg. Taf. 10.
Blei. 16,3:11,5 cm.

59 Tote

W.-Gr. nach S. 206.
Blei. 22,3:18 cm.

60 Mädchen mit Locken

W.-Gr. nach S. 164. W.-Gr. 1. Ausg. Taf. 8.
Blei. 20,7:16,1 cm.

61 Sitzende Italienerin

W.-Gr. nach S. 96. W.-Gr. 1. Ausg. S. 107.
Blei. 21,7:18,4 cm.

62 Alte Dame mit Spitzenhaube

Blei. 18:11,9 cm. Sign.: F. W. 1828 Sept.

JOHANN MARTIN v. ROHDEN

geb. 1778 in Kassel, gest. 1868 in Rom

63 Stachelschwein

Blei. 14:20 cm.

64 Grotta ferrata

Sepia. 21:52,8 cm.

65 Castell von Ostia

Sepia. 42,5:57 cm.

66 Villa Adriana (abends)

Abgeb. bei Waetzoldt: Das klassische Land. Lzg. 1927.
Öl a. Papier. 40:53 cm.

67 Waldinneres

Öl a. Pappe. 53,5:69,5 cm.

68 Villa Adriana (morgens)

Öl a. Pappe. 55:67,5 cm.

69 Ariccia, Abendstimmung

Öl a. Pappe. 40:70 cm.

FRANZ v. ROHDEN

geb. 1816 in Rom, gest. 1902 daselbst

70 Bildnis seines Vaters

Blei. 21,3:17 cm.

71 Peter von Cornelius

Blei. 15,7:11,7 cm.

72 Frauenkopf

Blei. 18,5:14,8 cm.

73 Rocca secca

Öl auf Holz. 58,3:44 cm.

HANS BECKMANN

geb. 1810 in Hamburg, gest. 1882 daselbst

74 Seeufer mit Häusern

Aquarell. 35:51 cm.

75 Gebirgssee (unvollendet)

Öl a. Papier. 24:32 cm.

76 Wolkenstudie

Öl a. Papier. 16,5:27,5 cm.

77 Waldrand

Öl a. Papier. 18,5:27,5 cm.

78 Starnberger See bei Tutzing

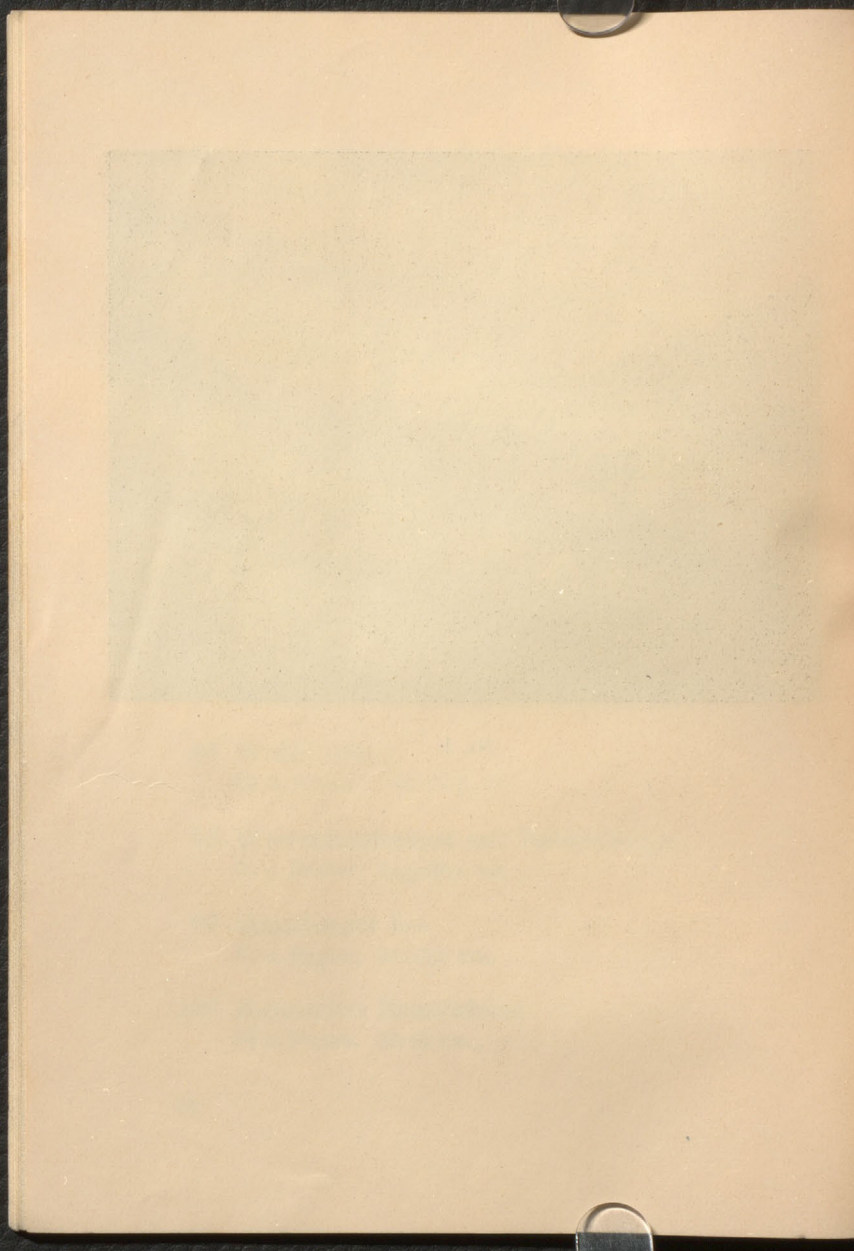
Öl a. Papier. 17,5:26,5 cm.

- 79 Gewitterstimmung bei Seeshaupt
Öl a. Papier. 17,7:26,5 cm.
- 80 Fischerkahn
Öl a. Papier. 12,7:24,5 cm.
- 81 Chiemsee mit Fraueninsel
Öl a. Papier. 26,7:36 cm.
- 82 Hochgebirgsstudie
Öl a. Papier. 23,3:44,3 cm.
- 83 Voralpenlandschaft
Öl a. Papier. 27,5:38 cm.
- 84 Felsenstudie
Öl a. Papier. 27,7:37,5 cm.
- 85 Landschaft mit Zugspitze (unvollendet)
Öl a. Papier. 19,5:35,5 cm.
- 86 Morgenstimmung im Hochgebirge
Öl a. Papier. 22:39,5 cm.
- 87 Gewitterstimmung bei Starnberg
Öl a. Papier. 28:39 cm.
- 88 Bei der Ernte
Öl a. Papier. 27,5:35 cm.
- 89 Chiemsee mit Fraueninsel
Öl a. Papier. 26,5:48,5 cm.

- 90 Voralpenlandschaft (bei Tutzing)
Öl a. Papier. 27:44,5 cm.
- 91 Kapelle im Gebirge
Öl a. Papier. 27,5:38,5 cm.
- 92 Baumstudie mit Gebirge
Öl a. Papier. 23,6:52,5 cm.
- 93 Landschaft mit Erntearbeitern
Öl a. Papier. 33:48 cm.
- 94 Holzhauser Kirche mit Gebirge
Öl a. Papier. 21:46,5 cm.
- 95 Voralpenlandschaft (Loisachtal)
Öl a. Papier. 34,5:48,5 cm.
- 96 Blick auf Wälder und Gebirge
Öl a. Papier. 23,7:42,2 cm.
- 97 Waldstudie
Öl a. Papier. 27,5:38,5 cm.
- 98 Wiesenlandschaft mit Baumgruppe
Öl a. Papier. 24,5:38,5 cm.
- 99 Starnberger See
Öl a. Papier. 21:33,7 cm.
- 100 Bayrisches Bauernhaus
Öl a. Papier. 33:45 cm.

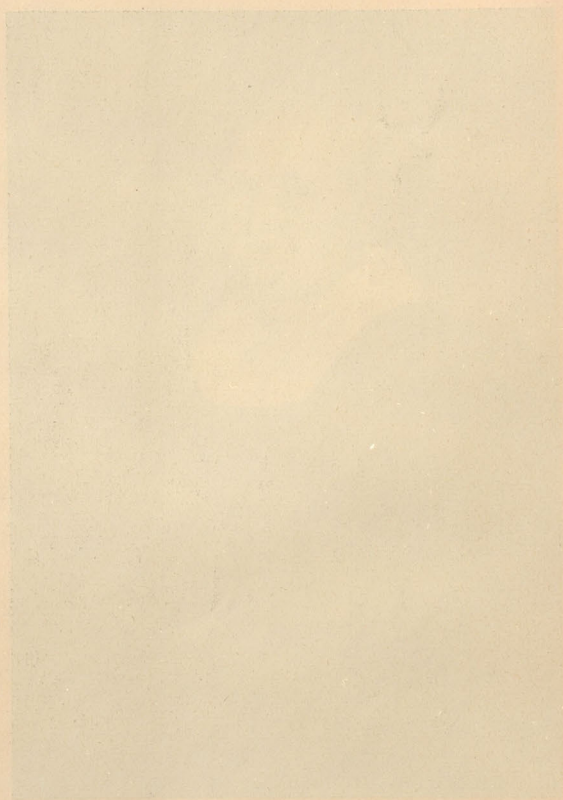


Nr. 1



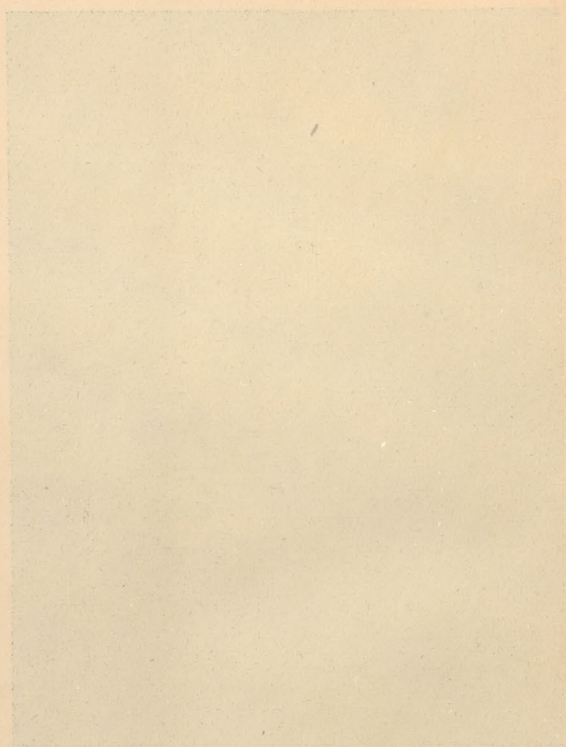


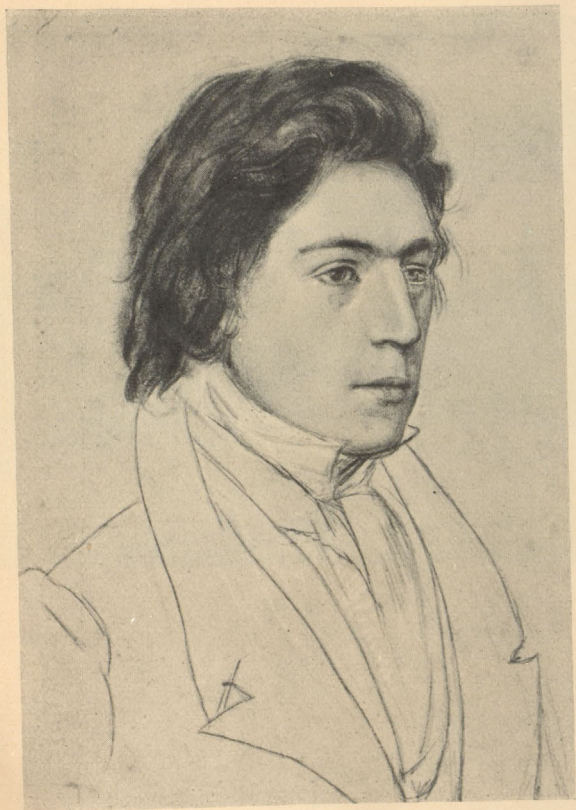
Nr. 2



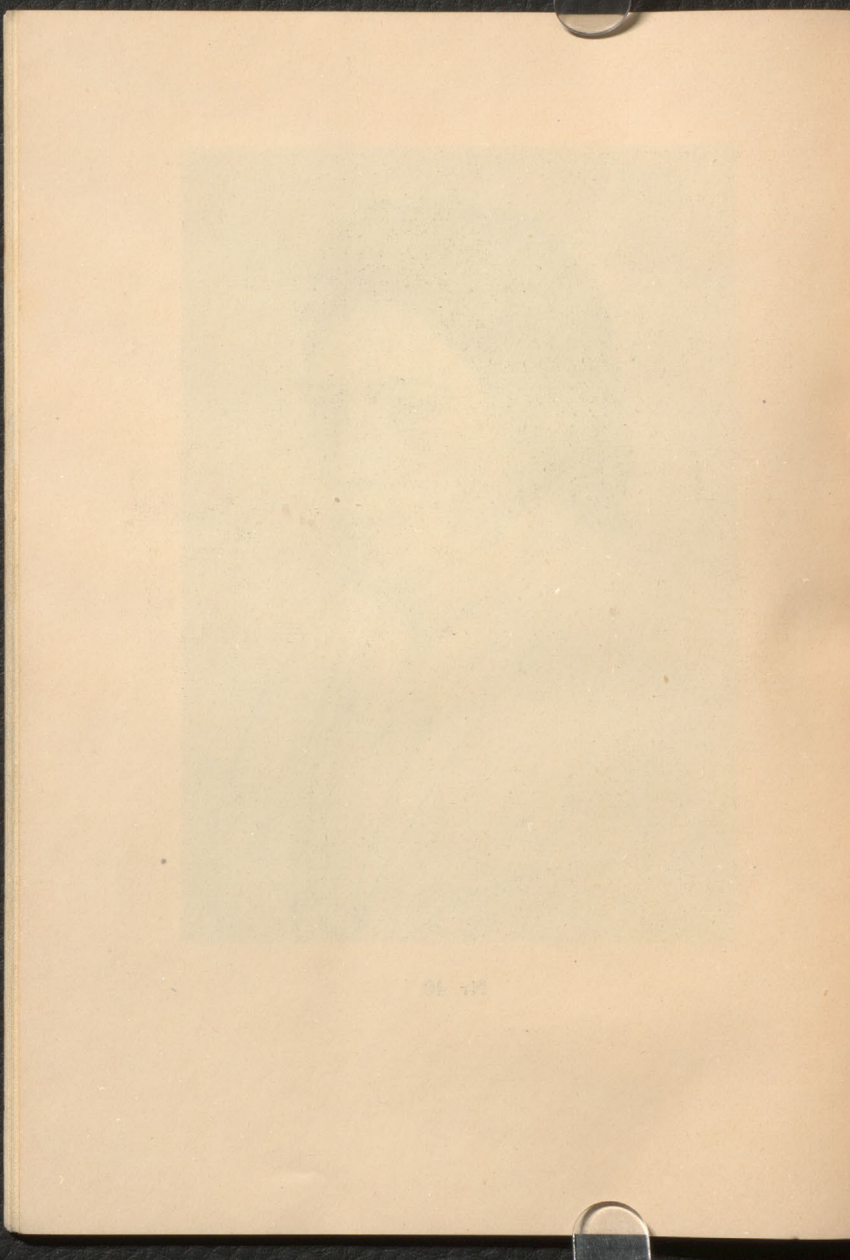


Nr. 4



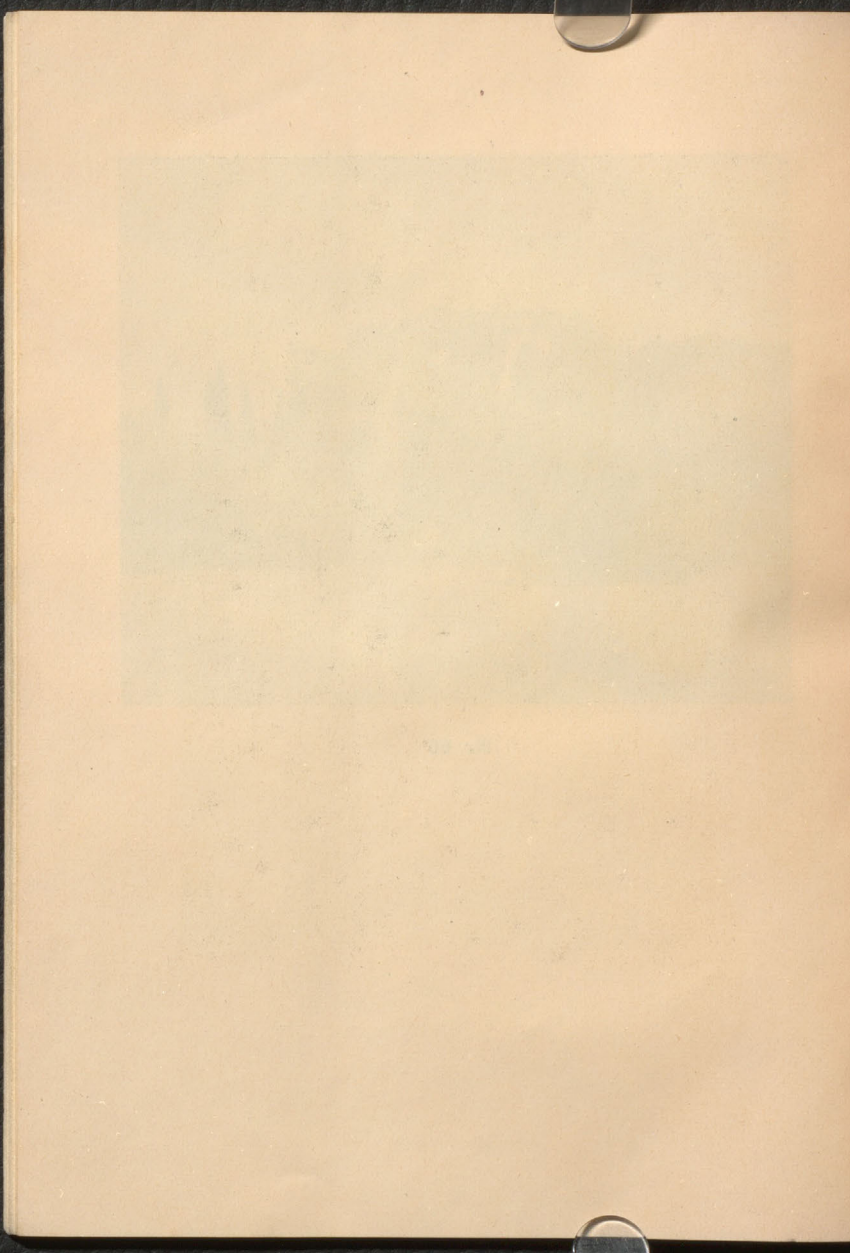


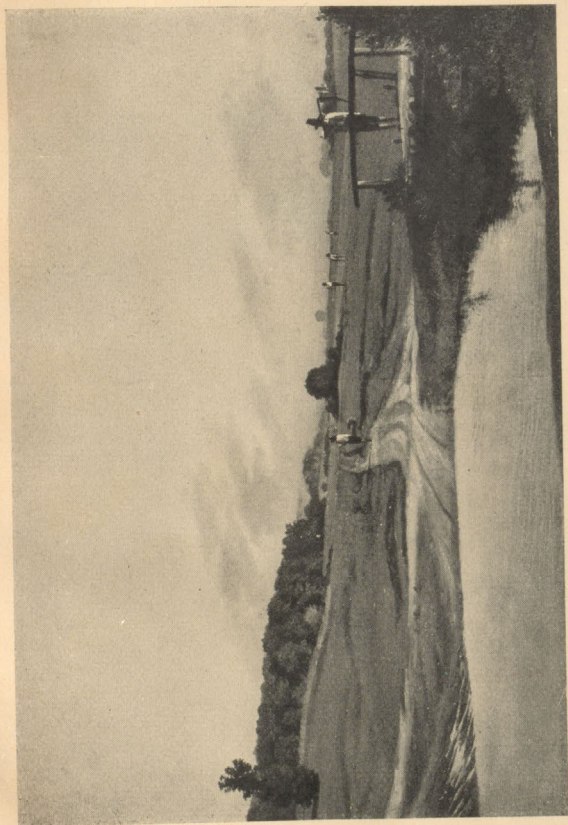
Nr. 40



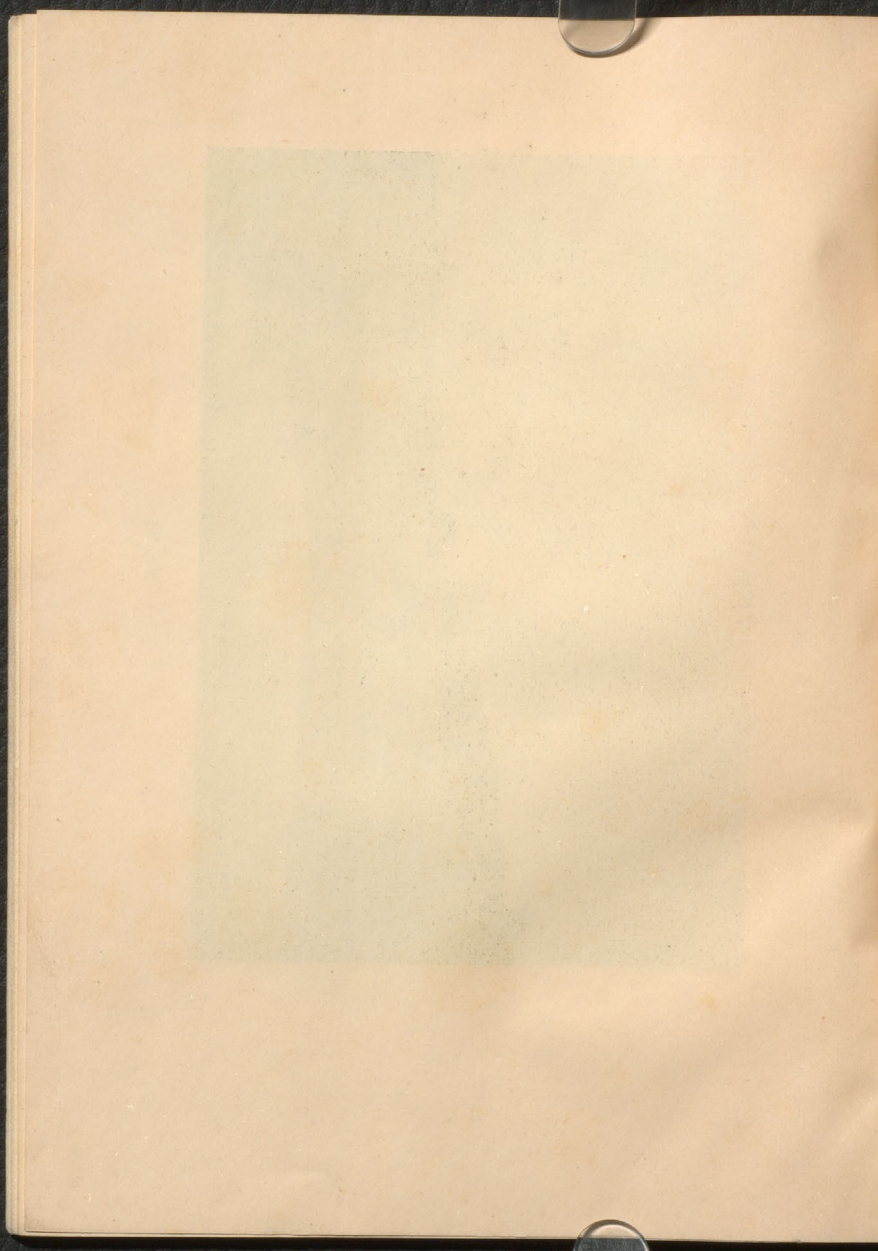


Nr. 66





Nr. 93



*ND 588

W35

A4

1931

STERN

3617153

Druck: B. Heller, München 25