

# TABLEAUX

ANCIENS ET MODERNES

MINIATURES

AQUARELLES, DESSINS, GOUACHES

ANTIQUITÉS, OBJETS D'ART

Lots non réclamés de la Tombola  
des Oeuvres de Grand Air du Soir

---

GALERIE FIEVEZ

Ventes : les 27 et 28 avril 1934

BRUXELLES

B  
VI  
2

**DOMINION GALLERY**

1438 SHERBROOKE ST. WEST  
MONTREAL CANADA

TABLEAUX  
ANCIENS ET MODERNES  
MINIATURES



CATALOGUE  
DE  
**T A B L E A U X**

du XV<sup>e</sup> au XX<sup>e</sup> siècle  
des Ecoles Allemande, Anglaise, Espagnole, Flamande, Française,  
Hollandaise et Italienne.

**AQUARELLES - DESSINS - GOUACHES  
MINIATURES -:- ANTIQUITÉS**

**MINIATURES — AQUARELLES — DESSINS — GOUACHES**

Œuvres de ou attribuées à : Arlaud, B.; Ashby, H.; Bakker, C.; Barclay; Barlet; Bartolozzi; Berchem, N.; Beyer, R.; Van Blarenberghe, L.; Bonington; Bourgeois, Ch.; Bowering, J.; Breughel, J.; Bruyninx, D.; Buck, F.; Cats, J.; Chasselat, P.; Cipriani, G.-B.; Cosway, M.-C.-L.; Van Dael, J.-F.; d'Aubigny, P.; Donaldson, A.; Droochsloot, J.-C.; Dudley, A.; Durham, C.-B.; Duvivier, J.-B.; Engelheart, G.; van Everdingen, A.; Fauchey; Gainsborough, Th.; Galot; Greuze, J.-B.; Hall, P.-A.; Hamilton, W.; Harding, G.-P.; Harlow, G.-H.; Hindorfer, R.; Hogarth, W.; Huet-Villiers, J.-F.-M.; Hunt, W.-H.; Lafrensen, N.; Lampi, G.-B.; Landseer (Sir E.); Langendyk, J.-A.; Le Gros, S.-J.-M.; Meyer, H.; Moreau, L.-G.; Morland, G.; de Moucheron, I.; Perin, L.-L.; Peter, E.; Plimer, A.; Prout, S.; Prud'hon, P.; Pynacker, A.; Richardson, Th.; Robertson, A.; Sicardi, L.; Stanfield, W.-C.; Toussaint, A.; Turner, J.-M.-W.; Vanacker, J.-B.; Vernet, J.-C.; Ward, G.-R.; Westall, R.; Whistler, J., etc.

**TABLEAUX MODERNES**

Œuvres de ou attribuées à : Artan, L.; Baron, Th.; Chaplin, Ch.; Corot, G.-J.-B.; Degroux, Ch.; Delacroix, E.; Diaz de la Pena, N.; Gen, P.; Gericault, J.-L.; A.-Th.; Van Gogh, V.; Guillaumin, J.-B.; Henner, J.-J.; Isabey, E.; Jacobs, G.; Lebourg, Ch.-A.; Levy Dhurmer, L.; Leys (Baron H.); Luyten, H.; Maris, J.; Meunier, C.; Mineur, G.; Modigliani; Monticelli; Ricard, L.-G.; Stevens, A.; Utrillo, M.; Verboeckhoven, E., etc.

**TABLEAUX ANCIENS**

Œuvres de ou attribuées à : Andréa d'Agnolo; Van Baelen, H.; Beerstraeten, J.-A.; Bol, F.; Breughel; Brill, P.; Chardin, J.-B.; Cotes, F.; Cuyp, A.; Van Diepenbeeck, A.; van Duynen, I.; Dusart, C.; Eisen, Ch.-D.-J.; Francken, F.; Fyt, J.; Van Gelder, N.; Govaerts, A.; Guardi, F.; de Heem, J.-D.; van Heemskerck, E.; Hondcoeter, M.; Kauffmann, A.; Key, W.; Knyff, W.; Lingelbach, J.; Van Loo, L.-M.; Maes, N.; Mignard, P.; Molenaar, N.; Morland, G.; Nattier, J.-M.; Neefs, P.-J.; van der Neer, E.; Van Ostade, A.; Pillement, J.; Potter, P.; Ravesteyn, H.; Roos, J.-H.; Ruysdael, S.; Ryckaert, D.; Scheemaekers, P.; Stevens, P.; Vinckeboons, D.; Ysebrand, A., etc.

**ANTIQUITES ET OBJETS D'ART**

Tapisseries d'Audenarde du XVII<sup>e</sup> siècle, tapis d'Aubusson, pendules, porcelaines, bronzes et table; 8 lots non réclamés de la TOMBOLA DES ŒUVRES DE GRAND AIR du « Soir ».

dont la vente publique

par ministère de l'Huissier H. NICAISE, 15, rue Ernest Allard, Bruxelles

aura lieu en la

**GALERIE FIEVEZ** 6, RUE MONTAGNE-DE-L'ORATOIRE, 6  
BRUXELLES

LES VENDREDI 27 ET SAMEDI 28 AVRIL 1934,  
chaque jour à 2 heures précises.

**F. FIEVEZ, Expert**

Exposition : Mercredi 25 et Jeudi 26 Avril 1934, de 10 à 17 heures.

# LA GALERIE FIEVEZ

Fondée en 1877 par J. FIEVEZ

accepte pour ses ventes publiques :

TABLEAUX DE MAITRES ANCIENS  
ET MODERNES.

AQUARELLES, GOUACHES, EAUX-FORTES.  
MEUBLES D'ART ANCIENS ET MODERNES.  
FAIENCES ET PORCELAINES EUROPEENNES  
ET ORIENTALES.

OBJETS DE DECORATION, TAPISSERIES,  
TAPIS, MINIATURES, ARGENTERIES, BIJOUX.  
BRONZES, CUIVRES, ETAINS, CRISTAUX.  
LIVRES, MANUSCRITS, GRAVURES  
ET OBJETS D'ART DIVERS.

---

**GALERIE FIEVEZ**

Rue Montagne-de-l'Oratoire, 6

BRUXELLES

Téléphone : 17.69.79.

---

## CONDITIONS DE LA VENTE

---

La vente se fait strictement au comptant, avec augmentation de 16 p. c. pour frais, plus le droit de suite sur les œuvres qu'il frappe :

- 2 p. c. de 1,000 francs jusqu'à 10,000 francs;
- 3 p. c. de 10,000 francs jusqu'à 20,000 francs;
- 4 p. c. de 20,000 francs jusqu'à 50,000 francs;
- 6 p. c. au-dessus de 50,000 francs.

Les objets se vendent dans l'état où ils se trouvent au moment de l'adjudication.

L'exposition mettant le public à même de se rendre compte de l'état et de la nature des objets, il ne sera admis aucune réclamation une fois l'adjudication prononcée.

Les objets adjugés seront conservés avec le plus grand soin, mais sans aucune responsabilité en cas d'accident.

Les acheteurs sont tenus de faire enlever leurs acquisitions au plus tard le lendemain matin.

A défaut de paiement, il sera facultatif au vendeur de revendre les objets aux frais, risques et périls de l'acheteur défaillant.



## ORDRE DES VACATIONS

---

VENDREDI 27 AVRIL 1934

Miniatures, aquarelles, dessins, gouaches . . . . N<sup>os</sup> 1 à 259

SAMEDI 28 AVRIL 1934

Tableaux modernes . . . . . 266 à 327

Tableaux anciens . . . . . 331 à 414

Lots non réclamés de la Tombola des Œuvres de  
Grand Air du « Soir » . . . . . I à VIII

Objets d'art . . . . . 421 à fin

---





Collection S. L. R. (Première partie)  
(n<sup>os</sup> 1 à 259)

---

*Aquarelles, Dessins,  
Gouaches, Miniatures.*

---

1 ECOLE ANGLAISE XVIII<sup>e</sup> SIECLE

**Portrait d'un garçonnet en costume rouge et gilet blanc.**

Aquarelle. H. 15 ; L. 11.5 cm.

2 ECOLE ANGLAISE XVIII<sup>e</sup> SIECLE

**Portrait de femme en robe bleue.**

Miniature ovale sur ivoire. H. 3.8 ; L. 3.5 cm.

3 ECOLE ANGLAISE XVIII<sup>e</sup> SIECLE

**Les Joies maternelles.**

Aquarelle. H. 21.5 ; L. 17 cm.

4 ECOLE ANGLAISE XVIII<sup>e</sup> SIECLE

**Portrait d'homme en costume brun.**

Miniature ovale. H. 4.2 ; L. 3.6 cm.

5 ECOLE ANGLAISE XVIII<sup>e</sup> SIECLE

**Portrait d'un officier en uniforme rouge.**

Miniature ovale sur ivoire. H. 4.5 ; L. 3.3 cm.

6 ECOLE ANGLAISE FIN DU XVIII<sup>e</sup> SIECLE

**Portrait de jeune homme en costume bleu.**

Miniature ovale sur ivoire. H. 7.2 ; L. 5.7 cm.

7 ECOLE ANGLAISE VERS 1800

**Portrait de jeune homme en costume bleu foncé.**

Miniature ovale sur ivoire. H. 8.2 ; L. 6.5 cm.

8 ECOLE ANGLAISE VERS 1810

**Portrait de femme en robe blanche.**

Miniature ovale sur ivoire. H. 8 ; L. 6.5 cm.

9 ECOLE ANGLAISE VERS 1820

**Portrait de jeune femme en robe grise à manches  
en mousseline blanche.**

Miniature ovale sur ivoire. H. 7 ; L. 5.5 cm.

Au revers signature partiellement effacée.

10 ECOLE ANGLAISE VERS 1820

**Portrait de jeune femme en robe blanche.**

Miniature rectangulaire sur ivoire. H. 8 ; L. 6.5 cm.

11 ECOLE ANGLAISE VERS 1820

**Portrait d'homme en costume foncé.**

Miniature rectangulaire sur carton. H. 12.5; L. 9 cm.

A gauche sur le socle signature illisible.

12 ECOLE ANGLAISE VERS 1820

**Portrait de jeune homme en costume bleu.**

Miniature ovale sur ivoire. H. 9 ; L. 7.2 cm.

13 ECOLE ANGLAISE VERS 1830

**Portrait de jeune femme en robe foncée, assise  
sur une terrasse devant un rideau rouge.**

Miniature rectangulaire sur ivoire. H. 12.2 ; L. 9.8 cm.

14 • ECOLE ANGLAISE VERS 1830

**Portrait de jeune femme en robe blanche portant un chapeau multicolore.**

Miniature ovale, non terminée, sur ivoire. H. 12.3; L. 9.6 cm.

15 ECOLE ANGLAISE VERS 1830

**Portrait de jeune femme en robe bleu clair.**

Miniature rectangulaire sur ivoire. H. 8.7 ; L. 7.4 cm.

16 ECOLE ANGLAISE VERS 1840

**Portrait de jeune femme en robe rose à col de dentelles.**

Miniature rectangulaire sur ivoire. H. 10 ; L. 7.7 cm.

17 ECOLE ANGLAISE VERS 1840

**Portrait de jeune fille en robe bleue à rayures blanches et rouges.**

Miniature ovale sur ivoire. H. 7.8 ; L. 6 cm.

18 ECOLE ALLEMANDE MILIEU DU XVIII<sup>e</sup> S.

**Portrait de femme en robe claire et manteau bleu.**

Miniature ovale sur parchemin. H. 6 ; L. 5 cm.

19           ECOLE ALLEMANDE VERS 1800

**Portrait de femme en robe claire.**

Miniature ovale sur ivoire. H. 7 ; L. 6 cm.

20           ARLAUD, Benoit

Né à Genève, mort en 1719.

**Portrait d'homme en manteau bleu.**

Miniature ovale sur parchemin. H. 6 ; L. 4.6 cm.

21           ASHBY, Harry

Exposa à la Royal Academy de 1794 à 1836

**Portrait d'un garçonnet en costume bleu.**

Aquarelle. H. 20 ; L. 17.5 cm.

Signée Ashby pinx 1814.

22           BAKKER, Cornelis

Goedereede 1771 — Rotterdam 1849

**Portrait de jeune femme en robe noire.**

Miniature ovale sur ivoire. H. 8.1 ; L. 6.4 cm.

Signée à droite Cs. Bakker f. 1826.

23                    **BARCLAY, William**

Né en 1797, mort en 1859

**Portrait de femme en robe bleu clair et bonnet  
blanc orné de fleurs.**

Miniature ovale sur ivoire. H. 14 ; L. 10.5 cm.

24                    **BARLET**

Travailla en France au début du XIX<sup>e</sup> s.

**Portrait d'homme en costume gris assis devant  
sa bibliothèque.**

Miniature ronde sur ivoire. Diam. 7.6 cm.

Signée en bas Barlet 1807.

25                    **BARTOLOZZI, Francesco**

Florence 1725 — Lisbonne 1815

**Enfants et amours.**

Dessin au crayon et à la sanguine. H. 16.5 ; L. 16.5 cm.

26                    **BARTOLOZZI**

**Amour endormi et brebis.**

Dessin à la sanguine. H. 17 ; L. 19.5 cm.

- 27                   BERCHEM, Nicolas  
Haarlem 1620 — Amsterdam 1683  
**Le Gué.**  
Lavis. H. 28 ; L. 42 cm.  
Provient de la collection Lamberg.
- 28                   BERCHEM, Nicolas  
**Troupeau de vaches dans un paysage.**  
Sanguine. H. 16 ; L. 20.5 cm.
- 29 BERNY-D'OUVILLE, Charles-Antoine-Claude  
Né à Clermont, mort en 1842.  
**Portrait de jeune homme en costume noir.**  
Miniature ovale sur ivoire. H. 4.5 ; L. 3.6 cm.  
Signée à droite Charles Berny.
- 30                   BERTHRAUME, F.  
Travailla en France vers 1800.  
**Portrait de jeune femme en robe noire à col de dentelles.**  
Miniature ronde sur ivoire. Diam. 7.3 cm.  
Signée à droite F. Berthraume an 1820.

- 31 BEYER, Robert  
Travailla en Allemagne au XIX<sup>e</sup> siècle.  
**Les Adieux.**  
Crayon et plume rehaussé de blanc. H. 29.5 ; L. 37 cm.  
Estampille de la vente Beyer.  
Provient du musée de l'Albertina, à Vienne.
- 32 BLARENBERGHE, (Louis-Nicolas Van)  
Lille 1716 — Fontainebleau 1794  
**Fête villageoise.**  
Miniature ronde à la gouache. Diam. 7 cm.  
Signée à droite v. Blarenberghe.  
*Voir planche I.*
- 33 BONINGTON, Richard Parkes  
Arnold 1801 — Londres 1828  
**Vue de ville, animée de nombreux personnages.**  
Aquarelle et gouache. H. 14 ; L. 21.5 cm.  
*Voir planche II.*
- 34 BONINGTON, Richard Parkes  
**La Bourse à Anvers.**  
Dessin au crayon. H. 9 ; L. 12.5 cm.  
Signé R. P. Bonington.



35 BOURGEOIS, Charles-Guillaume-Alexandre

Amiens 1759 — Paris 1832

**Portrait de fillette en profil.**

**Portrait de garçonnet en profil.**

Deux miniatures rectangulaires à pans coupés sur ivoire.

H. 2.8 ; L. 1.6 cm.

36 BOWRING, Josih

Exposa à la Royal Academy de 1787 à 1808.

**Portrait de jeune femme en robe rose.**

Miniature ovale sur ivoire. H. 4.5 ; L. 3.5 cm.

Au revers, signée Josih Bowring Pinxt. Exon  
1785.

37 BOYS, Thomas Shotter

Exposa à la Royal Academy de 1824 à 1813.

**Vue de Londres (effet de soir).**

Lavis. H 25.5 ; L. 23 cm.

38 BREUGHEL, Jan, dit de Velours

Bruxelles 1568 — Anvers 1625

**Canal en Hollande.**

Plume et lavis. H. 16.5 ; L. 14 cm.

39

BRUYNINX, Daniel

Rotterdam 1724 — . . . . 1787

**Portrait d'une jeune Hollandaise debout devant  
un bouquet de fleurs.**

Miniature rectangulaire sur parchemin. H. 5 ; L. 6.8 cm.

Signée à droite D. Bruyninx 17..

*Voir planche I.*

40

BUCK, Frederic

Cork 1771 — . . . . 1839 ou 40

**Portrait de femme en robe blanche.**

Miniature ovale sur ivoire. H. 7.4 ; L. 6.2 cm.

41

CARMICHAEL, James Wilson

Newcastle-on-Tyne 1800-Scarborough 1886

**Marine.**

Aquarelle. H. 31.5 ; L. 46.5 cm.

Signée W. Carmichael.

42

CATS, Jacob

Altona 1741 — Amsterdam 1799

**Garçonnet et taureau.**

Aquarelle. H. 13 ; L. 16.5 cm

Signée au revers J. Cats fec. 1795.

43

CATS

**Paysan conduisant une vache.**

Aquarelle. H. 13 ; L. 16.5 cm.

Signée au revers J. Cats fec. 1795.

44

CATTERMOLE, George

Dickleborough 1800 — Clapham 1868

**Scène d'intérieur.**

Aquarelle. H. 26 ; L. 35 cm.

Signée G. Cattermole.

45

CATTERMOLE, George

**Judith.**

Aquarelle. H. 14.5 ; L. 19 cm.

Signée G. Cattermole 64.

46

CHASSELAT, Pierre

Paris 1770-1814

**Portrait de jeune femme en robe rose et ceinture verte.**

Miniature ronde sur ivoire. Diam. 7.3 cm.

*Voir planche I.*

47

CICERI, Eugène

Paris 1813-1890

**Deux vues de Grenoble.**

Dessins au crayon. H. 20.5 ; L. 26 cm.

48

CICERI, Eugène

**Char dans un paysage.**

Sépia. H. 13 ; L. 17 cm.

49

CIPRIANI, Giovanni Battista

Florence 1727 — Londres 1785 ou 1790

**Le Char de Vénus.**

Crayons de couleur. H. 21 ; L. 26.5 cm.

Signé G. B. Cipriani.

50

CIPRIANI, Giovanni Battista

**Allégorie de l'Amour.**

Crayon et sanguine. H. 10 ; L. 13 cm.

51

CLINT, George

Londres 1770 — Kensington 1854

**Scène de marché.**

Crayon et gouache. H. 19.5 ; L. 29 cm.

52

CLINT, George

**Portrait de jeune homme.**

Dessin au crayon. H. 12 ; L. 9 cm.

53

CONSTABLE, John (Attribué à)

East Bergholt 1776 — Londres 1837

**Paysage.**

Aquarelle. H. 17 ; L. 26 cm.

54

CORBAUX, Fanny

.. 1812 — Brighton 1883

**Portrait de femme en robe grise et bonnet de dentelles.**

Aquarelle. H. 39.5 ; L. 30 cm.

Signée Fanny Corbaux pinxt. 1848.

55

COSWAY, Maria-Cécilia-Louisa

Florence 1759 — Lodi 1838

Epouse de Richard Cosway.

**Portrait de femme, vue de profil, assise auprès d'une table.**

Crayons de couleur. H. 20 ; L. 16.5 cm.

- 56 COSWAY, Sir Richard  
Tiverton 1742 — Londres 1821

**La Douleur.**

Dessin rehaussé de couleurs. H. 19.5 ; L. 19.5 cm.

- 57 COSWAY, Sir Richard (Attribué à)

**Portrait de femme en robe blanche.**

Miniature ovale sur ivoire. H. 7.8 ; L. 6 cm.

- 58 COTES, Penelope

Travailla en Angleterre au milieu du XVIII<sup>e</sup> siècle

**Portrait d'une jeune femme portant un manteau  
bordé d'hermine.**

Miniature ovale sur ivoire. H. 3.6 ; L. 3 cm.

- 59 COUVELET, Jean-Baptiste  
Charleville 1772 — Mézières 1832

**Portrait de femme en robe bleue.**

Miniature ronde sur ivoire. Diam. 6.3 cm.

Signée à droite J. Bte. Couvelet 1801.

- 60 CROOS, Jacob van der  
Né à Middelbourg en 1655.

**Le Pont.**

Dessin à la craie. H. 40.5; L. 52 cm.

- 61 DAEL, Jan-Frans van  
Anvers 1764 — Paris 1840

**Corbeille de fleurs.**

Miniature ovale sur ivoire. H. 3.6; L. 2.8 cm.

Signée V. D.

Montée en broche en or.

- 62 DAFFINGER, Moritz-Michael  
Vienne 1790-1849

**Portrait de jeune femme, vue de profil.**

Dessin au crayon rehaussé de couleurs. H. 22; L. 16.5 cm.

- 63 D'AUBIGNY, Pierre  
Paris 1793-1858, élève d'Aubry.

**Portrait de jeune femme en robe blanche et ceinture bleue.**

Miniature ovale sur ivoire. H. 8.3; L. 6.8 cm.

Signée à droite D'Aubigny.

64 DONALDSON, Andrew  
Comber 1790 — Glasgow 1846

**Paysage.**

Aquarelle. H. 22.5; L. 32 cm.

Signée A. D. 1831.

65 DOWNMAN, John  
Devonshire 1750 — Wrexham 1824

**Portrait de femme en robe bleue et bonnet blanc,  
lisant.**

Aquarelle. H. 17; L. 15 cm.

66 DRIELST, Egbert van  
Groningue 1746-1818

**Paysage.**

Au loin, un château sur une colline.

Plume et lavis. H. 20; L. 33 cm.

67 DROOCHSLOOT, Joost Cornelisz  
Utrecht 1586-1666

**Vue de ville avec nombreux personnages.**

Lavis. H. 40.5; L. 53 cm.

Provient du musée de l'Albertina à Vienne.



68

DUBASTY, Joseph

Travailla à Paris où il exposa au Salon de 1833 à 1836.

**Portrait de jeune homme en costume noir et gilet jaune.**

Miniature ovale sur ivoire. H. 13.5; L. 10.5 cm.

Signée à gauche Dubasty.

69

DUDLEY, Ambrose

Travailla en Angleterre au XIX<sup>e</sup> siècle

**La Leçon de chant.**

Craie noire rehaussée de blanc. H. 16.5; L. 18.5 cm.

Signée Ambrose Dudley.

70

DUNCAN, Edward

Londres 1803-1882

**Bateau de pêche.**

Sépia. H. 21.5; L. 16 cm.

Signée E. Duncan.

71

DURHAM, Cornelius B.

Né à Londres où il exposa de 1828 à 1858.

**Portrait d'une jeune princesse anglaise.**

Miniature ovale sur ivoire. H. 9.6; L. 7.7 cm.

Signée à droite C. Durham.

72 DUVIVIER, Johannes Bernardus

Bruges 1762 — Paris 1837

**Scène d'intérieur.**

Lavis. H. 29 ; L. 40.5 cm.

Signé sur le montage ancien Duvivier 1796.

73 EARP, Henri

Travailla en Angleterre au XIX<sup>e</sup> siècle

**Paysage au bord d'un lac.**

Aquarelle. H. 24 ; L. 53.5 cm.

Signée H. Earp.

74 EDRIDGE, Henry

Paddington 1769 — Londres 1821

**Portrait d'homme, vu de profil.**

Aquarelle. H. 10 ; L. 7.5 cm.

75 ENGLEHEART, George

Kew 1750 — Blackheath 1829

**Portrait de jeune femme en robe bleue.**

Miniature ovale sur ivoire. H. 4.4 ; L. 5.5 cm.

Signée à droite G. E.

- 76                   EVERDINGEN, Allart van  
Alkmar 1621 — Amsterdam 1675  
**Masure au bord d'une rivière.**  
Sanguine. H. 10 ; L. 15 cm.
- 77                   FAED, Thomas  
Hirkcudbright 1826-1900  
**Scène d'intérieur (esquisse du tableau « Auld  
Robin Gray »).**  
Aquarelle. H. 17.5 ; L. 15 cm.  
Signée Thomas Faed.
- 78                   FAUCHEY  
Travailla en France au XVIII<sup>e</sup> siècle.  
**Portrait d'officier.**  
Miniature ovale sur ivoire. H. 4.2 ; L. 3.5 cm.  
Signée Fauchey F.
- 79                   ECOLE FRANÇAISE VERS 1700  
**Portrait de femme représentée sur une terrasse;  
à sa droite, un amour lui apportant des fleurs.**  
Miniature rectangulaire sur ivoire opaque. H. 5 ; L. 7.5 cm.

80 ECOLE FRANÇAISE XVIII<sup>e</sup> SIECLE

**Portrait du Cardinal de Richelieu.**

Crayons de couleur. H. 12.5 ; L. 10.5 cm.

81 ECOLE FRANÇAISE XVIII<sup>e</sup> SIECLE

**Portrait de jeune femme en costume d'amazone  
bleu.**

Miniature ovale sur ivoire. H. 5.4 ; L. 4.5 cm.

82 ECOLE FRANÇAISE XVIII<sup>e</sup> SIECLE

**Portrait d'homme en costume bleu.**

Miniature ovale sur ivoire. H. 5.4 ; L. 4.8 cm.

83 ECOLE FRANÇAISE XVIII<sup>e</sup> SIECLE

**Etude de mains.**

Crayons de couleur.

Provient du musée de l'Albertina à Vienne.

84 ECOLE FRANÇAISE XVIII<sup>e</sup> SIECLE

**Portrait d'homme en manteau brun garni de  
fourrure.**

Miniature ronde sur ivoire. Diam. 6.5 cm.

85      ECOLE FRANÇAISE XVIII<sup>e</sup> SIECLE

**Portrait d'une famille.**

Miniature ronde sur ivoire. Diam. 6 cm.

Sur une boîte en poudre d'écaille montée or.

86      ECOLE FRANÇAISE XVIII<sup>e</sup> SIECLE

**Portrait d'homme en costume violet.**

Miniature ovale sur ivoire. H. 4 ; L. 3 cm.

87      ECOLE FRANÇAISE XVIII<sup>e</sup> SIECLE

**La maison au bord du fleuve.**

Gouache. H. 23 ; L. 23 cm.

88      ECOLE FRANÇAISE XVIII<sup>e</sup> SIECLE

**Portrait de femme en robe blanche.**

Miniature ronde sur ivoire. Diam. 5.3 cm.

89      ECOLE FRANÇAISE XVIII<sup>e</sup> SIECLE

**Scène de famille.**

Miniature ronde sur ivoire. Diam. 5.5 cm.

90      ECOLE FRANÇAISE XVIII<sup>e</sup> SIECLE

**La Chambre du malade.**

Lavis. H. 23 ; L. 37.5 cm.

91 ECOLE FRANÇAISE FIN DU XVIII<sup>e</sup> SIECLE

**Portrait d'une jeune femme portant une robe  
bleu clair.**

Miniature ovale sur ivoire. H. 7.7 ; L. 5.8 cm.

92 ECOLE FRANÇAISE MILIEU DU XVIII<sup>e</sup> S.

**Portrait d'un prince en cuirasse.**

Miniature rectangulaire sur parchemin. H. 4.3 ; L. 5.9 cm.

93 ECOLE FRANÇAISE XVIII<sup>e</sup> SIECLE

**Portrait de femme vêtue d'un voile.**

Miniature ovale à l'huile. H. 4.4 ; L. 3.6 cm.

94 ECOLE FRANÇAISE FIN DU XVIII<sup>e</sup> SIECLE.

**La Bergère.**

Miniature ovale sur ivoire. H. 4.6 ; L. 4 cm.

95 ECOLE FRANÇAISE FIN DU XVIII<sup>e</sup> SIECLE.

**Portrait d'homme en costume bleu et gilet blanc.**

Miniature ovale sur ivoire. H. 6 ; L. 5.5 cm.

96 ECOLE FRANÇAISE VERS 1800.

**Ruine au bord d'un lac.**

Aquarelle. H. 13.5 ; L. 20 cm.

97        ECOLE FRANÇAISE VERS 1800.

**Portrait d'officier.**

Miniature ronde sur ivoire. Diam. 6.3 cm.

98        ECOLE FRANÇAISE VERS 1800.

**Portrait de femme en robe blanche et châle rouge.**

Miniature ronde sur ivoire. Diam. 6.3 cm.

99        ECOLE FRANÇAISE VERS 1800.

**Portrait d'homme en costume bleu foncé.**

Miniature ronde sur ivoire. H. 5.7; L. 4.7 cm.

100        ECOLE FRANÇAISE VERS 1810

**Portrait de jeune femme en robe blanche et châle violet, dans un paysage.**

Miniature ronde sur ivoire. Diam. 7.6 cm.

101        ECOLE FRANÇAISE VERS 1810

**Portrait d'un jeune officier en uniforme foncé.**

Miniature ronde sur ivoire. Diam. 5.7 cm.

102        ECOLE FRANÇAISE VERS 1810.

**Portrait de Napoléon I<sup>er</sup>.**

Miniature ovale sur vélin. H. 12.7; L. 10 cm.

103 ECOLE FRANÇAISE VERS 1815

**Portrait de femme en robe blanche.**

Miniature ovale sur ivoire. H. 7.7 ; L. 6.3 cm.

104 ECOLE FRANÇAISE DEBUT DU XIX<sup>e</sup> SIECLE.

**Portrait d'un officier.**

Miniature ovale sur ivoire. H. 3.5 ; L. 3 cm.

105 ECOLE FRANÇAISE XIX<sup>e</sup> SIECLE

**Le Vase fleuri.**

Aquarelle. H. 26 ; L. 23.5 cm.

106 ECOLE FRANÇAISE VERS 1820

**Portrait de femme en robe blanche et châle jaune.**

Miniature ovale sur ivoire. H. 7 ; L. 5.8 cm.

107 ECOLE FRANÇAISE VERS 1820

**La Route au bord de l'eau.**

Aquarelle. H. 18 ; L. 25.5 cm.

108 ECOLE FRANÇAISE VERS 1820

**Portrait d'officier en uniforme noir à épaulettes rouges.**

Miniature ovale sur ivoire. H. 8.8 ; L. 7.4 cm.



- 109            ECOLE FRANÇAISE 1830  
**Portrait de jeune femme en robe blanche.**  
Aquarelle. H. 15.5; L. 12 cm.
- 110            ECOLE FRANÇAISE VERS 1830  
**La Famille du Pêcheur.**  
Aquarelle. H. 12 ; L. 17.5 cm.
- 111            ECOLE FRANÇAISE VERS 1830  
**Vue de ville avec une ancienne porte.**  
Aquarelle. H. 19.5 ; L. 14.5 cm.
- 112            GAINSBOROUGH, Thomas  
                 Sudbury 1727-1788  
**Paysage.**  
Au premier plan, deux personnages.  
Lavis. H. 24.5 ; L. 34.5 cm.
- 113            GAINSBOROUGH, Thomas  
**Portrait d'homme, vu de profil.**  
Dessin au crayon. H. 13.8 ; L. 10.5 cm.  
Signé T. G.

114

GALOT

Travailla en France au début du XIX<sup>e</sup> siècle.

**Portrait de jeune homme en costume bleu, tenant un livre à la main.**

Miniature sur ivoire, à pans coupés. H. 6 ; L. 6.3 cm.

Signée à droite Galot.

115

GAUTHIER-DAGOTY, Pierre-Edouard

Florence 1775 — Bordeaux 1871

**Portrait de jeune femme en robe rose.**

Miniature ronde sur ivoire. Diam. 7 cm.

Signée à droite Dagoty 1828.

116

GAUTHIER-DAGOTY, Pierre-Edouard

**Portrait d'homme en costume noir.**

Miniature ronde sur ivoire. Diam. 7 cm.

Signée à droite Dagoty 1828.

117

GREUZE, Jean-Baptiste (Attribué à)

Tournus 1725 — Paris 1805

**Portrait d'enfant en robe vieux rose et ceinture bleue.**

Miniature ovale sur ivoire. H. 8 ; L. 6.4 cm

*Voir planche I.*

118

GRIEVE, M.

Travaille au XIX<sup>e</sup> siècle.

**Nature morte.**

Aquarelle. H. 39.5 ; L. 29 cm.

Signée M. Grieve.

119

GRIEVE, M.

**Corbeille de fleurs et pommes.**

Aquarelle. H. 23 ; L. 30.5 cm.

Signée M. Grieve 1860.

120

HALL, Pierre-Adolphe

Boras 1739 — Liège 1793

**Sujet mythologique.**

Miniature sur ivoire. H. 18 ; L. 13.5 cm.

121

HAMERTON, Georges Philippe

Laneside 1834 — Boulogne-sur-Seine 1894

**Bateau au port.**

Aquarelle. H. 16 ; L. 26 cm.

- 122 HAMILTON, William  
Chelsea 1751 — Londres 1801  
**Portrait de jeune femme, s'appuyant sur un  
coussin.**  
Aquarelle. H. 14 ; L. 11 cm.  
Signée W. Hamilton.
- 123 HAMILTON, William  
**Sujet biblique.**  
Lavis. H. 18.5 ; L. 18.5 cm.  
Signé W. Hamilton.
- 124 HARDING, George Perfect  
Né vers 1780, mort à Lambeth en 1853.  
**Portrait d'un jeune homme, vu de profil.**  
Dessin à l'encre de Chine. H. 23.5 ; L. 17.5 cm.  
Signé G. P. Harding Fece.
- 125 HARDING, George Perfect  
**Portrait de jeune femme en profil.**  
Miniature rectangulaire sur papier. H. 12 ; L. 8.5 cm.  
Signée.

126

HARLOW, George Henri

Né à Londres en 1787, mort en 1819.

**Portrait de l'acteur Kean dans le rôle de Macbeth.**

Dessin au crayon. H. 23.5 ; L. 18 cm.

Ce dessin est accompagné de la lithographie de Henri Meyer.

127

HEAPHY, Thomas

Londres 1775-1835

**Portrait de Mrs. Siddons, assise près d'une fenêtre.**

Lavis. H. 29.5 ; L. 25 cm.

Signé au revers.

128

HERKOMER, (Sir Hubert von)

Né à Waal en 1849

**Tête de vieillard.**

Dessin à la sanguine. H. 24 ; L. 22 cm.

Signé du monogramme.

129

HINDERER, R.

Travailla en Hollande au XIX<sup>e</sup> siècle.

**Vue d'une ville hollandaise (effet de soir).**

Peinture à l'huile. H. 24.5 ; L. 22 cm.

Signée Hinderer 18..

Provient du musée de l'Albertina, à Vienne.

130

HOARE, William

Eye 1706 — Bath 1792

**Portrait de fillette assise dans un fauteuil.**

Crayons de couleur. H. 22 ; L. 18 cm.

131

HOGARTH, William (Attribué à)

Londres 1697 — Chiswick 1764

**La Visite.**

Lavis. H. 17.5 ; L. 16 cm.

132

HOLL, Frank

**Portrait de femme au bonnet.**

Dessin à la craie noire, rehaussé de blanc. H. 21 ; L. 16 cm.

Signé F. Holl.

133

HONE, Horace

Londres 1756-1825

**Portrait d'homme.**

Dessin à la craie. H. 28 ; L. 20 cm.

Signé H. Hone.

134

HONE, Nathaniel

Dublin 1718 — Londres 1784

**Portrait de femme en robe claire.**

Crayons de couleur. H. 22.5 ; L. 18 cm.

135

HUET-VILLIERS, Jean-François-Marie

Paris 1772 — Londres 1813

**Portrait de femme en robe blanche et la tête  
entourée d'un châle gris clair.**

Miniature ronde sur ivoire. Diam. 6.4 cm.

136

HUMPHRY, Ozias

Honiton 1742 — Londres 1810

**Portrait de femme en robe grise portant un châle  
noir et un bonnet blanc.**

Aquarelle. H. 28.5 ; L. 22 cm.

137 HUNT, William-Henri  
Londres 1790-1864

**La Boule de neige.**

Aquarelle et gouache. H. 34 ; L. 25 cm.

Signée W. Hunt.

138 ECOLE HOLLANDAISE VERS 1700

**Portrait d'un prince debout devant un rideau.**

Dessin à la craie, rehaussé de blanc. H. 34.5 ; L. 24 cm.

Provient du musée de l'Albertina, à Vienne.

139 ECOLE HOLLANDAISE XVII<sup>e</sup> SIECLE

**Portrait du Comte George-Frédéric von Schlick.**

Craie noire et sanguine. H. 30.5 ; L. 23 cm.

Provient du musée de l'Albertina, à Vienne.

140 ECOLE HOLLANDAISE FIN XVII<sup>e</sup> SIECLE

**Portrait d'homme debout.**

Dessin à la craie noire, rehaussé de blanc. H. 5.1 ; L. 28.5 cm.

Provient du musée de l'Albertina, à Vienne.

141 ECOLE HOLLANDAISE XVIII<sup>e</sup> SIECLE

**Maison de paysan hollandais.**

Aquarelle. H. 13.5 ; L. 16 cm.



142 ECOLE HOLLANDAISE VERS 1800

**Vue de ville.**

Dessin rehaussé de gouache. H. 29.5 ; L. 38 cm.

143 INGRES, Jean-Auguste-Dominique (Ecole de)

**Portrait d'homme.**

Dessin à la craie. H. 19 ; L. 16 cm.

144 ISABEY, Eugène (Attribué à)

Paris 1803-1886

**L'Epave.**

Lavis. H. 19.5 ; L. 28.5 cm.

145 ECOLE ITALIENNE MILIEU DU XVIII<sup>e</sup> SIECLE

**Portrait d'un enfant en robe blanche et ceinture  
bleue.**

Miniature ovale sur ivoire. H. 3.7 ; L. 3 cm.

146 ECOLE ITALIENNE VERS 1800

**La maison de Petrarch à Arquà.**

Plume et aquarelle. H. 27 ; L. 21 cm.

147 ECOLE ITALIENNE VERS 1805

**Portrait de femme en robe blanche et châle bleu.**

Miniature ronde sur ivoire. Diam. 6.8 cm.

148            ECOLE ITALIENNE XIX<sup>e</sup> SIECLE

**Jeune femme portant un vase.**

Aquarelle. H. 34 ; L. 24.5 cm.

Signée P. L. 860.

149            ECOLE ITALIENNE VERS 1830

**La Baie de Naples.**

Aquarelle. H. 19 ; L. 26 cm.

150            JACOBÉ, Johann

Vienne 1733-1797

**Portrait de femme tournée vers la gauche.**

Dessin au fusain. H. 59 ; L. 46 cm.

Signé Jacobé.

Provient du musée de l'Albertina, à Vienne.

151            JACOBÉ, Johann

**Portrait de femme tournée vers la droite.**

Dessin au fusain. H. 58 ; L. 45 cm.

Signé Jacobé et daté 785.

Provient du musée de l'Albertina, à Vienne.

152

JAGGER, Charles

Né en 1770 (?) — Bath 1827

**Portrait de femme en robe bleue avec voile noir,  
la tête entourée d'un voile blanc.**

Miniature rectangulaire sur ivoire. H. 8.3 ; L. 6.4 cm.

153

JONES, Charlotte

Née en 1768 (?) — Londres 1847

**Portrait de femme en robe blanche à rubans  
roses.**

Aquarelle. H. 19.5 ; L. 15 cm.

154

KIEN, I.-H.

Travailla à Vienne à la fin du XVIII<sup>e</sup> siècle.

**Les Amies artistes.**

Dessin aux crayons de couleur. H. 42 ; L. 35.5 cm.

Signé I. H. Kien fc. 1797.

155

KIEN, I.-H.

**La Modiste.**

Dessin aux crayons de couleur. H. 42 ; L. 33 cm.

156 KLINGSTEDT, Claude-Charles-Gustave

Riga 1657 — Paris 1734

**Jeune couple.**

Miniature rectangulaire sur parchemin. H. 4.5 ; L. 6.2 cm.

157 LAFRENSEN, Nicolas, dit Lawreince

Stockholm 1737-1808

**Homme et femme dans un parc.**

Miniature ronde sur ivoire. Diam. 6.3 cm.

158 LAMPI, Giovanni-Battista

Romano 1751 --- Vienne 1830

**Garçonnet près d'une statue.**

Plume et lavis. H. 17.5 ; L. 21.5 cm.

Provient du musée de l'Albertina, à Vienne.

159 LANCRET, Nicolas (Attribué à)

Paris 1690-1743

**Etude de bras.**

Sanguine. H. 19.5 ; L. 26 cm.

Provient du musée de l'Albertina, à Vienne.

- 160 LANDSEER, Sir Edwin  
Né en 1802 (?) — St. John's Wood 1873  
**« Disparu ».**  
Aquarelle. H. 37 ; L. 46 cm.
- 161 LANDSEER, Sir Edwin  
**Feuille d'études avec chien couché.**  
Crayon et aquarelle. H. 14 ; L. 21 cm.
- 162 LANGENDYK, Jan Anthonie  
Rotterdam 1783 — Amsterdam 1818  
**Le Jardinier galant.**  
Aquarelle. H. 31 ; L. 25 cm.  
Signée I. A. Langendyk inv. del 1801.
- 163 LAWRENCE, Sir Thomas (Attribué à)  
Né en 1769 (?) — Londres 1830  
**Portrait d'Elisabeth, Comtesse de Grosvenor.**  
Aquarelle. H. 23 ; L. 17.5 cm  
Probablement l'ébauche du tableau connu.
- 164 LAWRENCE, Sir Thomas (Attribué à)  
**Portrait d'homme en habit noir.**  
Aquarelle. H. 21 ; L. 17 cm.

165

LE CAVE

Travailla vers la fin du XVIII<sup>e</sup> siècle.

**Les Moissonneurs.**

Aquarelle. H. 23.5 ; L. 32.5 cm.

166

LE GROS, S. Jacques-Marie

Port-de-Pins 1777 — ? 1825. Elève d'Isabey.

**Portrait d'un garçonnet en costume gris verdâtre.**

Miniature ovale sur velin. H. 13.5 ; L. 9.5 cm.

Signée J. Le Gros 1817.

167

LINES, Henry H.

Né en 1800 ? — Worchester 1889

**Paysage.**

Au fond, un château (Roshyn Castle).

Sépia. H. 16 ; L. 13 cm.

Signée H. H. Lines 1831.

168

LINNELL, John

1792-1882

**Portrait de Samuel Bagster sen.**

Aquarelle. H. 38.5 ; L. 28.5 cm.

Signée John Linnell fec. at Windsor.

- 169           LOUTHERBOURG, Jacques Philip  
                  Strasbourg 1740 — Londres 1830

**Paysage avec ciel orageux.**

Aquarelle. H. 28.5 ; L. 39.5 cm.

Signée P. J. de Loutherbourg.

- 170           MANSION, André-Léon Larue, dit  
                  Né à Nancé en 1785. Elève d'Isabey.

**Portrait d'homme en costume vert et gilet jaune.**

Miniature ovale sur ivoire. H. 6.5 ; L. 5.4 cm.

Signée à droite Mansion 1817.

- 171           MEE, Mrs. Anna, née Foldson  
                  1770 (?) — 1851. Elève de Romney.

**Portrait de jeune femme vêtue de noir.**

Miniature rectangulaire sur ivoire. H. 10.5 ; L. 7.8 cm.

- 172           MEYER, Hendrik  
                  Amsterdam 1737 — Londres 1793

**Le Pont.**

Aquarelle. H. 21.5 ; L. 32 cm.

- 173                   MILLAIS, Sir John Everett  
                          Southampton 1829 — Londres 1896

**Portrait de jeune femme.**

Crayons de couleurs. H. 29.5 ; L. 20.5 cm.

Signé du monogramme.

- 174                   MOREAU, Louis-Gabriel  
                          Paris 1740-1806

**Paysage.**

Miniature ronde sur papier. Diam. 5.6 cm.

Sur boîte en poudre d'écaille incrustée or.

*Voir planche I.*

- 175                   MORLAND, George  
                          Londres 1763-1804

**Moutons dans un paysage.**

Dessin au crayon rehaussé de couleur. H. 29.5 ; L. 40 cm.

*Voir planche II.*

- 176                   MORLAND, George

**La Petite Bergère.**

Dessin à la craie noire. H. 16 ; L. 21 cm.



177

MORLAND, George

**La Vendeuse de homards.**

Dessins au crayon. H. 21 ; L. 15.5 cm.

178

MOSNIER, Jean-Laurent

Paris 1746 — St-Pétersbourg 1808

**Portrait de jeune femme en robe bleue, assise  
dans un intérieur.**

Miniature ronde sur ivoire. Diam. 5.1 cm.

179

MOUCHERON, Isaac de

Amsterdam 1670-1744

**Coin de parc.**

Encre de Chine et lavis. H. 15.3 ; L. 8 cm.

Signé I. Moucheron.

180

MOUCHERON, Isaac de

**Coin de parc.**

Encre de Chine. H. 15.5 ; L. 8.2 cm.

181

NEWTON, H.

Travailla à Dublin au XIX<sup>e</sup> siècle.

**La jeune marchande de poisson.**

Aquarelle. H. 26.5 ; L. 21 cm.

Signée H. Newton.

182

NICHOLSON, Francis

Piekerring 1753 — Londres 1844

**Lac dans la montagne.**

Aquarelle. H. 34 ; L. 47.5 cm.

Signée F. Nicholson.

183

PARENT, I.

Exposa au Salon de 1822 à 1833.

**Portrait d'un général napoléonien.**

Miniature ovale sur ivoire. H. 6 ; L. 4.5 cm.

Signée à droite I. Parent 1817.

184

PARRIS, Edward Thomas

Londres 1773-1873

**La Vendeuse de fruits.**

Aquarelle. H. 35 ; L. 30 cm

Signée E. T. Parris del.

185

PASSOT, Gabriel-Aristide

Nevers 1797 — Paris 1875

(Peintre de Napoléon III.)

**Portrait de jeune homme en costume noir et gilet rouge.**

Miniature ovale sur ivoire. H. 5.5 ; L. 4.2 cm

Signée à droite Passot.

186

PERIN, Louis Lié

Reims 1753-1817 (Elève de Sicardi).

**Portrait de femme en robe violette et manteau noir.**

Miniature ronde sur ivoire. Diam. 7.5 cm.

Signée à gauche L. Périn.

187

PERRONEAU, Jean-Baptiste (Attribué à)

Paris 1731 — Amsterdam 1783

**Etude de mains.**

Craie noire et sanguine. H. 14.5 ; L. 23 cm.

Provient du musée de l'Albertina, à Vienne.

188

PETER, Emmanuel

Jägerndorf 1799 - Vienne 1873. Elève de Daffinger.

**Portrait de jeune fille en costume du XVIII<sup>e</sup> s.**

Aquarelle. H. 19.5 ; L. 15 cm.

Signée Em. Peter.

189

PETERS, Jean-Antoine

Né à Königsberg en 1740. Peintre du duc Charles de Lorraine.

**Portrait d'une jeune femme se baignant.**

Miniature rectangulaire sur parchemin. H. 4.7 ; L. 7.2 cm.

190 PETERS, Reverend Matthew William

Né Ile Weight — Londres 1814

**Portrait de jeune homme portant un costume violacé et un manteau de fourrure.**

Aquarelle. H. 22.5 ; L. 20 cm.

191 PETERS, Reverend Matthew William

**L'Ange gardien.**

Aquarelle. H. 24 ; L. 20.5 cm.

192 PICKEN, Andrew

Londres 1815-1845

**Jeune Napolitaine dans un paysage.**

Aquarelle. H. 27.5 ; L. 21 cm.

Signée A. Picken.

193 PLIMER, Andrew

Wellington 1763 — Brighton 1837

(Elève de Cosway.)

**Portrait de jeune femme en robe blanche.**

Miniature ovale sur ivoire. H. 7.5 ; L. 6 cm.

*Voir planche I.*

194

PLIMER, Andrew

**Portrait d'homme en costume brun.**

Miniature ronde sur ivoire. Diam. 5.8 cm.

195

POUSSIN, Nicolas (Attribué à)

Andelys 1594 — Rome 1665

**Paysage avec troupeau.**

Sépia. H. 32 ; L. 42.

196

PROUT, Samuel

Plymouth 1783 — Camberwell 1852

**Vue de Venise.**

Aquarelle. H. 14 ; L. 10.5 cm.

Signée à droite du monogramme et datée 1831.

197

PROUT, Samuel

**Le Puits à Lahnstein.**

Aquarelle. H. 14 ; L. 11 cm.

Signée à gauche du monogramme et datée 1835.

198

PROUT, Samuel

**Deux vues de Venise.**

Sépia. H. 13 ; L. 18.5 cm.

199

PRUD'HON, Pierre

Cluny 1758 — Paris 1823

**Sylvie fuyant le Satyre.**

Miniature ronde sur ivoire. Diam. 7.5 cm.

Signée Prud'hon.

Cadre en bronze doré Empire.

200

PYNACKER, Adam

Pynacker 1622 — Amsterdam 1673

**Bœufs.**

Lavis. H. 14.5 ; L. 20.5 cm.

201

RICHARDSON, Thomas senior

Newcastle-on-Tyne 1784-1848

**La Plage.**

Aquarelle. H. 29.5 ; L. 40 cm.

Signée T. Richardson.

202

RICHARDSON, Thomas le jeune

Newcastle 1813 — Londres 1890

**Paysage avec ruines.**

Aquarelle. H. 28 ; L. 45 cm.

Signée T. Richardson.

203

RIGBY, Elisabeth

Travailla à Londres vers 1830.

**Portrait de George Willins.**

Crayon rehaussé de blanc et de couleurs. H. 38 ; L. 27 cm.

Signé E. Rigby febr. 8th 1834.

204

RIGBY, Elisabeth

**Portrait de jeune homme (D' August-Bernhard  
Herbetday).**

Dessin au crayon rehaussé. H. 37 ; L. 24 cm.

Signé E. Rigby Augst 27th 1835.

205

ROBERTSON, Andrew

Aberdeen 1777 — Londres 1845

**Portrait d'homme en costume noir.**

Miniature ovale sur carton. H. 8.4 ; L. 6.2 cm.

206

RODE, Chrétien-Bernard

Berlin 1725-1797

**Le Serin.**

Sanguine. H. 29.5 ; L. 22 cm.

Provient du musée de l'Albertina, à Vienne.

- 207 ROMNEY, George (Attribué à)  
Walton-le-Furnesse 1734 — Ulvershore 1802

**Portrait de Lady Hamilton.**

Dessin à la craie noire rehaussé de blanc. H. 33 ; L. 24 cm.

- 208 ROMNEY, Georges (Attribué à)

**Portrait d'homme en costume clair.**

Lavis rehaussé de couleurs. H. 20.5 ; L. 16 cm.

- 209 ROSS, William l'aîné

Exposa à la Royal Academy de 1809 à 1825.

Père de Sir William Charles Ross.

**Portrait de Lady Mary Ross debout dans un  
jardin, tenant une guirlande de fleurs.**

Miniature rectangulaire sur ivoire. H. 11.8 ; L. 8.6 cm.

- 210 ROSS, Sir William

Londres 1794-1860. Peintre de la reine Victoria.

**Portrait de Mrs. Coffin, née Marby.**

Miniature rectangulaire sur ivoire. H. 8 ; L. 6.8 cm.



- 211 ROSS, Sir William  
**Portrait de l'amiral Francis-Holmes Coffin, en uniforme.**

Miniature rectangulaire sur ivoire. H. 8 ; L. 6.8 cm.

- 212 ROSS, Sir William  
**Portrait du Prince Consort, mari de la Reine Victoria.**

Aquarelle. H. 19 ; L. 14 cm.

- 213 ROWLANDSON, Thomas (Attribué à)  
Londres 1756-1827  
**Portrait de jeune femme vêtue de blanc, représentée dans un parc.**

Aquarelle. H. 16 ; L. 13 cm.

- 214 ECOLE ROMANTIQUE  
**Portrait d'un enfant, appuyé sur sa main gauche.**

Aquarelle. H. 15 ; L. 12 cm.

- 215 ECOLE ROMANTIQUE  
**Jeunes femmes dans un parc.**

Lavis. H. 10 ; L. 16 cm.

216 ECOLE ROMANTIQUE

**Deux feuilles d'études.**

Lavis. H. 9 ; L. 13 cm.

217 ECOLE ROMANTIQUE

**Portrait de jeune femme, assise sur une chaise sculptée.**

Aquarelle. H. 19 ; L. 16 cm.

218 ECOLE ROMANTIQUE

**Portrait de jeune femme, en robe blanche, debout.**

Aquarelle. H. 18.5 ; L. 15 cm.

219 ECOLE ROMANTIQUE

**Paysage.**

**Au premier plan, un pont.**

Aquarelle. H. 21.5 ; L. 31 cm.

220 ECOLE ROMANTIQUE

**La Promenade.**

Craie noire, rehaussée de couleurs et de gouache. H. 21 ; L. 33 cm.

221                    ECOLE ROMANTIQUE

**Portrait de jeune femme.**

Dessin au crayon rehaussé de couleur. H. 19.5 ; L. 15 cm.

222                    ECOLE ROMANTIQUE

**Portrait de jeune fille portant une robe noire et  
un chapeau garni de plumes.**

Miniature ovale sur ivoire. H. 8.8 ; L. 7 cm.

223                    SANDBY, Paul

Nottingham 1725 — Londres 1809

**Entrée d'un bois.**

Au fond, un château près d'une rivière.

Aquarelle. H. 30 ; L. 49 cm.

Signée du monogramme et datée 30 jan. 1785

224                    SANDBY, Paul

**L'Etang.**

Aquarelle. H. 30 ; L. 49 cm.

Signée du monogramme et datée 27 jan. 1785.

225

SCHOORMAN

Travailla à Ulm au XVII<sup>e</sup> siècle.

**Le Retour du Chasseur.**

Dessin à la craie noire rehaussé de blanc. H. 31 ; L. 41 cm.

Signé Schoorman fecit.

Provient du musée de l'Albertina, à Vienne.

226

SCHUPEN, Jacob van

Fontainebleau 1670 — Vienne 1751

**Portrait d'homme debout auprès d'une colonne.**

Craie noire, rehaussée de blanc. H. 24 ; L. 18.5 cm.

227

SHELLEY, Samuel

Whitechapel 1750 — Londres 1808

**Portrait de fillette en robe blanche et bonnet blanc.**

Miniature ovale sur ivoire. H. 3.7 ; L. 3 cm.

Ancienne monture or.

228

SHELLEY, Samuel

**Portrait de fillette en robe blanche et bonnet blanc.**

Miniature ovale sur ivoire. H. 3.7 ; L. 3 cm.

Ancienne monture or.



233

STEWART, Anthony

Crieff 1773 — Stockwell 1846

**Portrait de Philip Musgreave, enfant.**

Miniature ovale sur carton. H. 7.8 ; L. 5.8 cm.

234

STEWART

**Portrait de Lady Charlotte Musgreave, en robe bleue et châle rose.**

Miniature ovale sur ivoire. H. 8 ; L. 6 cm.

235

STEWART

**Portrait de fillette en robe blanche à rubans noirs.**

Miniature ronde sur ivoire. Diam. 5 cm.

236

STRY, Jacob van

Dordrecht 1756-1815

**Paysage.**

Au premier plan, enfants jouant.

Aquarelle. H. 24 ; L. 40 cm.

237

TAYLOR, John

Londres 1739-1838

**Portrait de femme en robe blanche et manteau  
bleu.**

Aquarelle. H. 18.5; L. 15 cm.

Signée John Taylor 1774.

238

TOUSSAINT, Auguste

Mort à Lynington vers 1800.

**Portrait de femme portant un manteau noir et un  
bonnet de dentelles.**

Miniature ovale sur carton. H. 10 ; L. 8 cm.

239

TURNER, Joseph Mallord William

Londres 1775-1851

**Vue d'une ville orientale.**

Aquarelle. H. 24.5 ; L. 34 cm.

*Voir planche II.*

240

TURNER, Joseph Mallord William

**Paysage (effet de soir).**

Au premier plan, troupeau.

Aquarelle. H. 29.5 ; L. 43 cm.

- 241 VANACKER, Johannes-Baptista  
Bruges 1794-1863. Peintre du roi Léopold I<sup>er</sup>.  
**Portrait de jeune homme en costume noir.**  
Miniature ovale sur ivoire. H. 11.8 ; L. 9.4 cm.  
Signée Vanacker.
- 242 VERBHOEKHOVEN, Eugène-Joseph  
Warneton 1798 — Bruxelles 1881  
**Vache et brebis.**  
Dessin à la craie noire, rehaussé de blanc. H. 18 ; L. 19 cm.
- 243 VERNET, Joseph-Claude  
Avignon 1714 — Paris 1789  
**La Place Française à Naples.**  
Dessin au lavis. H. 40 ; L. 62 cm.  
Provient du musée de l'Albertina, à Vienne.  
*Voir planche II.*
- 244 VERNET, Joseph-Claude (Attribué à)  
**Vue de port.**  
Gouache ronde. Diam. 6.8 cm.  
Sur boîte en poudre d'écaille incrustée nacre et or.



245 VOLAIRE, Le Chevalier Jacques Antoine

Toulon ou Nantes vers 1735 — Naples vers 1820.

**Marine.**

Crayon et lavis. H. 25 ; L. 34 cm.

246 ECOLE VIENNOISE VERS 1810

**Portrait de femme en robe blanche, assise sur une terrasse.**

Miniature rectangulaire sur ivoire. H. 9 ; L. 7 cm.

247 ECOLE VIENNOISE VERS 1830

**Portrait de jeune fille en robe blanche.**

Miniature ovale sur ivoire. H. 7.2 ; L. 5.5 cm.

248 ECOLE VIENNOISE VERS 1830

**Portrait d'homme en costume noir.**

Miniature rectangulaire sur ivoire. H. 9.7 ; L. 7.5 cm.

249 WALLIS, Joshua

Né en 1789 — Walworth 1862.

**Paysage.**

Au premier plan, quelques personnages.

Aquarelle. H. 42.5 ; L. 55 cm.

Signée Joshua Wallis.

250

WARD, George Raphael

Né en 1798, mort en 1879.

**Portrait de jeune femme en robe noire et châle rose.**

Miniature rectangulaire sur ivoire. H. 10.3 ; L. 8.2 cm.

Signée au revers George Raphael Ward pinxt. 1824.

251

WARD, George Raphael

**Portrait d'homme en costume noir assis devant un rideau rouge.**

Miniature rectangulaire sur ivoire. H. 10.3 ; L. 7.9 cm.

Signée à droite G. R. Ward.

252

WESTALL, Richard

Né en 1765, mort à Londres en 1836.

**Sujet historique.**

Craie noire et sanguine. H. 32.5 ; L. 44 cm.

253

WHEATLEY, Francis

Londres 1747-1801

**La Fillette et son chien.**

Aquarelle. H. 24 ; L. 34 cm.

Signée F. Wheatley.

254

WHEATLEY, John

**Scène de genre.**

Lavis. H. 19.5 ; L. 17 cm.

Signé J. Wheatley.

255

WHISTLER, James Mac Niell

Lowell 1834 — Londres 1903

**Vue d'Italie.**

Crayons de couleur. H. 21 ; L. 29 cm.

256

WIGSTEAD, H.

Exposa à la Royal Academy à Londres,  
de 1784 à 1788.

**La Visite du Seigneur.**

Lavis. H. 19 ; L. 25.5 cm.

Signée H. Wigstead.

257

WILDE, Samuel de

1747 — 1842

**Portrait d'un astrologue.**

Craie et lavis. H. 33 ; L. 22.5 cm.

Signée D. Wilde.

258

WINT, Peter de

Slone 1784 — Londres 1849

**Vue près de Lee.**

Aquarelle. H. 17 ; L. 25 cm.

Signée P. de Wint.

259

WINT, Peter de

**Paysage près de Duraham Town.**

Aquarelle. H. 16 ; L. 24.5 cm.

260 à 265 Numéros réservés.

---



## TABLEAUX MODERNES

---

266

ABRY, Léon

*Ecole belge 1857-1905*

**Le Roi Léopold II à cheval aux Grandes  
Manœuvres.**

Pastel. H. 0.54; L. 1.06.

Monogrammé et daté 93.

Exposition Salon 1903.

267

ARTAN, Louis

La Haye 1837 — Oosdunkerke 1890

**Marine.**

Bois. H. 0.39; L. 0.45.

Collection Otlet 1930.

268 ARTAN, Louis ?  
*Ecole belge 1837-1890*

**Marine.**

Toile. H. 0.26; L. 0.70.

269 BARON, Théodore  
*Ecole belge*

**Paysage.**

Bois. H. 0.21; L. 0.29.

270 CAUCHOIS, Henri  
*Ecole française*

**Fraises et fleurs.**

Toile. H. 0.33; L. 0.60.

271 CHAPLIN, Charles  
Andely 1825 — Paris 1891

**Portrait de jeune femme.**

Pastel. H. 0.64; L. 0.54.

272 CHELMONSKY, Joseph  
*Ecole polonaise*

**Portrait d'un vieillard.**

Toile. H. 0.55; L. 0.44.

Monogrammé et daté 1884.

273

CHERET, Joseph

*Ecole française*

**Vase décoré de femmes, d'amours et de masques  
en haut relief.**

Terre cuite. H. 0.59.

Signé.

274

COLLINS, William

Londres 1788-1847

**Les Dénicheurs.**

Bois. H. 0.46; L. 0.37.

275

COROT, Camille-Jean-Baptiste

Paris 1796 — Ville-d'Avray 1875

**Bouquet d'arbres.**

Dessin au fusain. H. 0.79; L. 0.50.

276

COROT, Camille-Jean-Baptiste

Paris 1796 — Ville-d'Avray 1875

**Paysage.**

Papier. H. 0.16; L. 0.20.

Etude.

277

CORRENS, J.

Anvers 1814 — . . . ?

**Moine écrivant (effet de lumière).**

Effet de lumière.

Toile. H. 1.13; L. 0.83.

Signé et daté 1854.

278

DEGROUX, Charles

Comines 1825 — Bruxelles 1870

**Paysage à La Hulpe : « Au Soleil d'or... »**

Toile. H. 0.33; L. 0.46.

Signé et daté 1860.

279

DELACROIX, Eugène

Charenton-St-Maurice 1798 — Paris 1863

**Combat de cavaliers.**

Toile. H. 0.72; L. 0.80.

*Voir planche IV.*

Ancienne collection du graveur Walthner. Exposition rétrospective Eug. Delacroix à l'Orangerie, Paris.

280

DIAZ DE LA PENA, Narcisse

Bordeaux 1807 — Menton 1876

**Paysage à Fontainebleau.**

Bois. H. 0.18; L. 0.27.



281

GEN, Paul

*Ecole française*

**Saint-Pierre à Montmartre.**

Toile. H. 0.60; L. 0.80.

282

GEN, Paul

*Ecole française*

**La Madeleine.**

Toile. H. 0.65; L. 0.80.

283

GERICAULT, J.-L.-A.-Th.

Rouen 1791 — Paris 1824

**Tête (étude).**

Toile marouflée. H. 0.36; L. 0.27.

284

VAN GOGH, Vincent

Zundert 1853 — Auwers-sur-l'Oise 1890

**Tête de porc sur un étal.**

Carton. H. 0.70; L. 0.90.

Signé Vincent.

285

GUILLAUMIN, Jean-Baptiste

Paris 1841 — . . .

**L'Étang.**

Toile. H. 0.47; L. 0.59.

- 286 GUILLAUMIN, Jean-Baptiste  
*Ecole française*  
**Les Rochers au bord de l'eau.**  
Toile. H. 0.75; L. 0.60.
- 287 GUILLAUMIN, Jean-Baptiste  
*Ecole française*  
**Les Rochers.**  
Toile. H. 0.80; L. 0.65.
- 288 GUILLAUMIN, Jean-Baptiste  
*Ecole française*  
**Rochers au bord de la mer.**  
Toile. H. 0.58; L. 1.20.
- 289 HENNER, Jean-Jacques  
Bernviller 1829-1905  
**Jeune femme rousse.**  
Toile. H. 0.45; L. 0.38.  
Signée.
- 290 HOORICKX, E.  
*Ecole belge*  
**Vue de l'Escaut à Tamise.**  
Toile. H. 0.60; L. 0.80.

291 HOETERICKX, Emile

*Ecole belge*

**Sur la Plage.**

Aquarelle. H. 0.32; L. 0.43.

292 ISABEY, Eugène

Paris 1803-1886

**Marine.**

Papier marouffé. H. 0.16; L. 0.24.

293 JACOBS, Gérard

*Ecole belge*

**Paysage.**

Toile. H. 0.69; L. 0.50.

294 JACOBS, Gérard

*Ecole belge*

**Bas-Escaut.**

Toile. H. 0.45; L. 0.60.

295 JACOBS, Gérard

*Ecole belge*

**Jeune marin.**

Carton. H. 0.35; L. 0.56.

- 296 JACOBS, Gérard  
*Ecole belge*  
**L'Escaut à Anvers.**  
Toile. H. 0.44; L. 0.65.
- 297 JACOBS, Gérard  
*Ecole belge*  
**Plage.**  
Toile. H. 0.60; L. 0.91.
- 298 JACOBS, Gérard  
*Ecole belge*  
**Notre-Dame de Paris.**  
Toile. H. 0.90; L. 1.25.
- 299 LEBOURG, Charles-Albert  
*Ecole française*  
**Coin de village.**  
Toile. H. 0.53; L. 0.64.
- 300 LEBOURG, Charles-Albert  
*Ecole française*  
**Paysage.**  
Toile. H. 0.72; L. 0.60.

301           LEBOURG, Charles-Albert

*Ecole française*

**Vue de Rouen.**

Dessin. H. 0.31; L. 0.47.

302           LEBOURG, Charles-Albert

*Ecole française*

**Les Quais à Rouen.**

Dessin. H. 0.31; L. 0.45.

LEVY DHURMER, Lucien

*Ecole française*

**La Dentelle :**

303   **Bruges.**

Pastel. H. 0.68; L. 0.49.

304   **Le Puy.**

Pastel. H. 0.63; L. 0.60.

305   **Venise.**

Pastel. H. 0.68; L. 0.49.

306           LEYS, Henri (Baron)

Anvers 1815-1869

**Bataille.**

Papier marouffé. H. 0.33; L. 0.38.

Signé à gauche.

307 LEYS, Henri (Baron)  
Anvers 1815-1869

**Etude de personnages.**

Papier marouffé. H. 0.25; L. 0.37.

Monogrammé.

308 LEYS, Henri (Baron)  
Anvers 1815-1869

**Soldat.**

Toile. H. 0.26; L. 0.21.

309 LIES, Joseph  
Anvers 1821-1865

**Portrait d'une Italienne.**

Toile. H. 0.57; L. 0.51.

Signée.

310 LUYTEN, Henri  
*Ecole belge*

**La Gardeuse de moutons.**

Carton. H. 0.50; L. 0.37.

- 311                   MARIS, Jacob  
La Haye 1837 — Carlsbad 1899  
**Tête de pêcheur.**  
Toile. H. 0.40; L. 0.31.
- 312                   MEUNIER, Constantin  
*Ecole belge*  
**Portrait d'un Espagnol.**  
Bois. H. 0.29; L. 0.19.  
Séville.
- 313                   MINEUR, G.  
*Ecole française du XX<sup>e</sup> siècle*  
**Bord de la Seine à Samors-sur-Seine.**  
Toile. H. 0.73; L. 1.18.  
Signé.
- 314                   MODIGLIANI  
Italie . . . — Paris 1920  
**Portrait.**  
Carton. H. 0.63; L. 0.53.
- MONTICELLI, A.-J.-T.  
Marseille 1824-1886  
**Saint Louis.**  
Bois. H. 0.39; L. 0.30.

316

MONTICELLI, A.-J.-T.

Marseille 1824-1886

**Fête dans un parc.**

Bois. H. 0.44; L. 0.64.

317

VAN DER OUDERAA, Pierre

*Ecole belge*

**Portrait de l'artiste.**

Carton. H. 0.14; L. 0.11.

318

RICARD, Louis-Gaston

Marseille 1823-Paris 1872

**Portrait du peintre Ziem.**

Coiffé d'une toque à plume de faisan, vu en buste de trois quarts à droite. Vêtu d'un pourpoint de velours noir avec manteau de velours violet.

Toile. H. 0.60; L. 0.50.

Monogrammée à droite.

Vente atelier de Tchoumakoff, artiste-peintre, Paris, 1911, n° 121 reproduit au catalogue.

319

ROUSSEAU, Théodore

Paris 1812 — Barbizon 1867

**Paysage.**

Dessin. H. 0.22; L. 0.35.

Cachet de la vente.



- 320 SPRINGER, Corneille  
Amsterdam 1817 — Hilversum 1891  
**Vue d'une ville en Hollande.**  
Monogrammé et daté 46.  
Carton. H. 0.175; L. 0.125.
- 321 STEVENS, Alfred  
Bruxelles 1828 — Paris 1906  
**La Dame en rose.**  
Toile. H. 0.80; L. 0.63.
- 322 UTRILLO, Maurice  
*Ecole française*  
**Montmartre.**  
Toile. H. 0.80; L. 0.59.
- 323 UTRILLO, Maurice  
*Ecole française*  
**Coin de Montmartre.**  
Toile. H. 0.52; L. 0.61.
- 324 UTRILLO, Maurice  
*Ecole française*  
**Une rue à Montmartre.**  
Carton. H. 0.53; L. 0.44.

325 VERBOECKHOVEN, Eugène

Warneton 1798 — Bruxelles 1881

**Le Bélier.**

Monogrammée à droite.

Toile. H. 0.90; L. 0.72.

326 VERBOECKHOVEN, Eugène

Warneton 1798 — Bruxelles 1881

**Oiseaux de basse-cour dans un paysage.**

Bois. H. 0.29; L. 0.37.

Signé et daté 1854.

327 WIERTZ, Antoine

Dinant 1806 — Bruxelles 1865

**Baigneuses,**

Papier. H. 0.15; L. 0.12.

Etude.

328 à 330 Numéros réservés.

---



## TABLEAUX ANCIENS

---

331 MAITRE FLAMAND DU XVII<sup>e</sup> SIECLE

**Sainte Femme et deux enfants.**

Bois. H. 0.65; L. 0.74.

332 MAITRE FLAMAND DU XVII<sup>e</sup> SIECLE

**Le Purgatoire.**

Bois. H. 0.26; L. 0.40.

333 ECOLE FLAMANDE DU XVII<sup>e</sup> SIECLE

**Choc de cavalerie.**

Toile. H. 0.67; L. 0.82.

334 MAITRE FLAMAND FIN DU XVI<sup>e</sup> SIECLE

**Le Christ exposé au peuple.**

Bois. H. 0.26; L. 0.19.

335 MAITRE FLAMAND DU XVIII<sup>e</sup> SIECLE

**Portrait de dame.**

Toile. H. 0.31; L. 0.21.

336 MAITRE HOLLANDAIS DU XVII<sup>e</sup> SIECLE

**Le Peintre et ses élèves.**

H. 1.25; L. 0.90.

337 MAITRE HOLLANDAIS DU XVII<sup>e</sup> SIECLE

**Le Festin.**

Bois. H. 0.22; L. 0.20.

338 MAITRE HOLLANDAIS DU XVIII<sup>e</sup> SIECLE

**Dame à sa toilette.**

Bois. H. 0.32; L. 0.25.

339 MAITRE ITALIEN DU XVI<sup>e</sup> SIECLE

**La Vierge entourée de saints et de saintes.**

Bois. H. 0.23; L. 0.18.

340

ANDREA D'AGNOLO

dit Andrea Del Sarto

Florence 1487-1530

**La Vierge à l'enfant.**

Agenouillée sur la marche supérieure d'un escalier, vêtue d'une robe rouge recouverte d'un ample manteau bleu, la Vierge tient, appuyé sur le bras gauche, son Divin Fils. Celui-ci tend les deux bras vers un ange assis à droite aux pieds de sa Mère. A gauche, également assis, un évangéliste. Un peu à l'arrière, une femme et un enfant vus de dos. Fond de paysage.

Bois. H. 1.70; L. 1.30.

Signé et monogrammé au centre sur l'escalier.

*Voir planche III.*

341

VAN BALEN Henri

Anvers 1575-1632

**La Naissance de Jupiter.**

Composition animée de nombreuses figures.

Bois. H. 0.27; L. 0.34.

342 BEERSTRAETEN, Jean-Abraham

Amsterdam 1622-1666

**Vue de Leyde (hiver).**

Au centre, le canal gelé et animé de nombreux patineurs. A gauche, le quai planté de grands arbres; la rive opposée est bordée de maisons à pignons. A l'avant-plan, à droite près d'un grand arbre, une petite bicoque et une rue tournante, bordée également de maisons à pignons.

Toile. H. 1.10; L. 1.66.

Certificat du D<sup>r</sup> Hofstede de Groot.

343 VAN BOEK, F.

*Maître flamand du XVII<sup>e</sup> siècle*

**Médecin pansant un blessé.**

Bois. H. 0.19; L. 0.13.

Signé.

344 BOL, Ferdinand

Dordrecht 1616-1680

**Suzanne et les vieillards.**

Toile. H. 1.18; L. 0.94.

345 BREUGHEL, Ambroise

Anvers 1617-1675

**Guirlande de fleurs.**

Au centre d'une couronne de fleurs variées, en médaillon, la Vierge et l'Enfant Jésus.

Bois. H. 1.06; L. 0.74.

346 BREUGHEL, Pierre II

Bruxelles 1564 — Anvers 1637

**Kermesse.**

Sur la place d'un village, entourée de chaumières et plantée de quelques arbres, différents groupes de paysans dansent au son de deux cornemuseurs, l'un adossé à un arbre, l'autre assis sur un banc. A gauche, des villageois sont assis autour d'une table.

Bois. Diamètre 0.265.

Signé et daté 1625.

*Voir planche IV.*

347 BRIL, Paul

Anvers 1554 — Rome 1626

**Paysage boisé.**

A l'avant-plan, le Christ, suivi de quelques disciples, rend la vue à un miséreux assis sur le sol.

Cuivre. H. 0.27; L. 0.39.

Collection Weber 1926.

348

CARLEVARIS, Luca

Udine 1665 — Venise 1731

**Place publique animée de nombreuses figures.**

Toile. H. 0.60; L. 0.76.

349

CHARDIN, Jean-Baptiste-Siméon

Paris 1699-1779

**Portrait de femme.**

Vue jusqu'à la taille, de trois quarts à droite, coiffée d'un bonnet de dentelle noué d'un ruban bleu. Le corsage bleu à reflet mauve à large empiècement de toile blanche. Fond gris.

Signée à droite.

Toile. H. 0.70; L. 0.51.

350

COTES, Francis

Londres 1726-1770

**Portrait de dame.**

Toile. H. 0.75; L. 0.62.



351

CUYP, Albert

Dordrecht 1620-1691

**Chevaux dans un paysage.**

Un alezan et un cheval blanc tenus par un palefrenier. Fond de paysage.

Signé et daté 1647 à gauche.

Bois. H. 0.31; L. 0.42.

Cadre en bois sculpté.

352

CUYP, A.

Dordrecht 1620-1691

**Paysage animé de figures et d'animaux.**

Bois. H. 0.37; L. 0.50.

353

VAN DIEPENBEECK, Abraham

Bois-le-Duc 1596 — Anvers 1675

**Les Noces de Neptune et d'Amphitrite.**

Bois. H. 0.74; L. 1.05.

354

VAN DUYNEN, Isaac

Anvers ? — La Haye 1688

**Nature morte : Poissons.**

La table de pierre est chargée de mollusques, de poissons, de coquillages et d'accessoires.

Toile. H. 0.76; L. 1.20.

Signé à droite vers le centre.

*Voir planche V.*

Certificat de Hofstede de Groot.

355

DUSART, Corneille

Haarlem 1660-1704

**Deux paysans dans un intérieur.**

L'un d'eux est assis de face et tient en main un pichet; le second, un peu à l'arrière, le regarde malicieusement.

Bois. H. 0.23; L. 0.19.

Cadre ancien guilloché.

356

EISEN, Charles-Dominique-Joseph

Valenciennes 1720 — Bruxelles 1778

**L'Offrande.**

**Le Sacrifice.**

Chacun. Bois. H. 0.23; L. 0.15.

357

VAN FALENS, Charles

*Maître hollandais du XVIII<sup>e</sup> siècle*

**Le Maréchal ferrant.**

Toile. H. 0.37; L. 0.43.

358

FRANCHOYS, Lucas

Malines 1616-1681

**Portrait présumé d'Hélène Fourment.**

Richement vêtue de soie et de dentelle, parée de nombreux bijoux, coiffée d'un chapeau à plumes, elle est assise, son visage reflété dans un miroir tenu par une jeune servante. Près d'elle, une table sur laquelle une aiguière, une pendulette, des bijoux et un portrait en miniature. Fond de paysage.

Toile. H. 1.15; L. 0.99.

359

FRANCKEN, François

Anvers 1581-1642

**Les Juifs apportant leurs trésors à Aaron.**

Composition animée de nombreux personnages

Bois. H. 0.53; L. 0.73.

360

FYT, Jean

Anvers 1609-1661

**Nature morte.**

Au pied d'un arbre, une cage, des filets et des oiseaux morts.

Toile. H. 0.54; L. 0.42.

*Voir planche IX.*

361

FYT, Jean

*Ecole flamande du XVII<sup>e</sup> siècle*

**Butin de chasse.**

Bois. H. 0.27; L. 0.34.

362

GAAL BARENT

Haarlem 1620-1703 (?)

**Bataille.**

Monogrammée à gauche.

Toile. H. 1.07; L. 1.46.

393

VAN GELDER, Nicolas

Leyde 1620-1677

**Bouquet de fleurs suspendu à un nœud de ruban.**

Toile. H. 0.70; L. 0.58.

364

GOVAERTS, Abraham

Anvers 1589-1626

**Paysage.**

A gauche, devant une auberge, quelques hommes attablés viennent d'être servis par une servante. A l'avant, une charrette de légumes et des paysans. A l'arrière, un chariot attelé de deux chevaux. A droite, le paysage boisé, un pont rustique, une charrette et des villageois.

Cuivre. H. 0.32; L. 0.40.

Signé et daté 1626.

Voir planche V.

Collection Weber.

Exposition du Paysage flamand Bruxelles 1926.

365

GUARDI, Francesco

Venise 1712-1793

**Vue de Venise.**

Papier marouffé. H. 0.25; L. 0.19.

366

de HEEM, Jean-David

Utrecht 1606 — Anvers 1684

**Nature morte.**

Sur une table en partie recouverte d'un tapis vert, pêle-mêle sont déposés : un plat d'huîtres, un homard, des figues, une corbeille d'osier surmontée d'un plat incliné rempli de pêches et de raisins ; deux verres à vin, une conque de nacre, des fruits coupés, des noix et un petit pain.

Toile. H. 0.85; L. 1.39.

*Voir planche VI.*

Certificat du D<sup>r</sup> Hofstede de Groot.

367

VAN HEEMSKERK, Egbert

Haarlem 1634-1704

**Fumeurs et buveurs dans un intérieur.**

Toile. H. 0.25; L. 0.21.

368

VAN HELMONT, Jacques

Anvers 1683 — Bruxelles 1726

**Intérieur rustique.**

Autour d'un tonneau, assis ou debout : quatre paysans et une paysanne ; ils chantent et boivent. Sur le sol, des cartes et des plats.

Bois. H. 0.22; L. 0.31.

- 369 HONDECOETER, Melchior  
Utrecht 1636 — Amsterdam 1695

**Oiseaux de basse-cour.**

A l'avant-plan, des canards, des canetons, un paon, des poules, etc. Au fond, à droite, un château.

Toile. H. 1.43; L. 1.77.

- 370 JORDAENS, Jacques  
Anvers 1593-1678

**Le Bouffon.**

Toile. H. 0.83; L. 0.69.

- 371 KAUFFMANN, Angelica  
Coire 1740 — Rome 1807

**« La Peinture ».**

Jeune femme tenant une palette.

Toile. H. 0.64; L. 0.50.

Monogrammée.

- 372 KAUFFMANN, Angelica  
Coire 1740 — Rome 1807

**« La Musique ».**

Jeune femme tenant une lyre.

Toile. H. 0.64; L. 0.50.

Monogrammée.

373

KEY, Willem

Bréda 1515 — Anvers 1568

**Descente de croix.**

Bois. H. 2.05; L. 1.59.

374

KLOMP, Albert Janssen

*Ecole hollandaise 1618-1688*

**Le Taureau.**

Un grand taureau roux, à l'avant-plan, se détache sur un ciel nuageux; près de lui deux moutons et à l'arrière quelques vaches.

Bois. H. 0.42; L. 0.35.

Signé à gauche.

375

KNYFF, Wouter

Wezel 1620-1679

**Vue maritime.**

A gauche une ferme entourée d'arbres. Côté la rive, des pêcheurs en barquettes. A droite des bestiaux et au fond de nombreuses barques à voile.

H. 0.73; L. 1.10.



376

LINGELBACH, Jean

Francfort 1622 — Amsterdam 1674

**Vue d'un parc.**

A l'avant-plan, des dindons, une chèvre et un mouton; à l'arrière, un valet tient un cheval; un seigneur et une dame se dirigent vers l'escalier donnant sur une terrasse devant un château; celle-ci est animée de quelques personnages et décorée d'une fontaine monumentale, d'une statue et d'un vase décoratif sur lequel un paon est perché.

Toile. H. 0.64; L. 0.54.

377

VAN LOO, Louis-Michel

Toulon 1707 — Paris 1771

**Diane chasseresse.**

Vue jusqu'aux genoux, assise, elle est de face, la tête légèrement inclinée est tournée vers la droite. La poitrine en partie découverte, l'épaule droite drapée d'une écharpe de soie; elle porte en bandoulière un arc et un carquois. La déesse passe un collier au cou d'un lévrier.

Toile. H. 0.76; L. 0.62.

*Voir planche VII.*

Collection Talon.

378

MAES, Nicolas

Dordrecht 1632 — Amsterdam 1693

**Portrait d'un garçon.**

Debout, le visage encadré d'une opulente chevelure bouclée, coiffé d'une toque garnie de plumes, il tient une perruche sur la main droite; la gauche prend un fruit posé sur un socle.

Toile. H. 0.56; L. 0.48.

379 MAITRE FLAMAND DU XVI<sup>e</sup> SIECLE

**Triptyque.**

Au centre : le Christ répandant son sang sur l'autel.

Volet de gauche : sainte Catherine.

Volet de droite : une sainte.

Bois. H. 1.02; L. 0.73.

Volets. H. 1.02; L. 0.33.

*Voir planche VIII.*

380 MAITRE FLAMAND 1<sup>re</sup> MOITIE DU XVI<sup>e</sup> S.

**Adoration des Mages (triptyque).**

Centre : Au premier plan, à droite, la Vierge voilée, vêtue d'une tunique blanche et d'une robe de velours bleu, est assise au pied d'un pilier recouvert d'une draperie rouge, rehaussée d'or. Elle tient sur ses genoux l'Enfant Jésus. Devant ce groupe, les Mages richement habillés viennent apporter leurs présents. Au fond : paysage et architectures.

Volets : à gauche, la Vierge de l'Annonciation en prière ; à droite : l'ange Gabriel.

Volets ouverts. Bois. H. 0.34; L. 0.54.

*Voir planche VIII.*

Cadre et panneaux extérieurs des volets en bois sculpté.

Vente Ch.-L. Cardon 1921.

381 MAITRE FRANÇAIS DU XVI<sup>e</sup> SIECLE

**Portrait de dame.**

Coiffée d'un béguin blanc recouvert de noir.  
Corsage noir à col blanc. La main droite tient un  
livre, la gauche un mouchoir.

Bois. H. 0.74; L. 0.47.

Au-dessus une armoirie. Anno 1591. Ætatis 56.

382 ECOLE HOLLANDAISE XVIII<sup>e</sup> SIECLE

**Amours faisant des bulles de savon.**

**Amours près d'un brasero.**

Deux dessus de portes peints en grisaille.

Toile. H. 0.70; L. 1.20.

383 ECOLE HOLLANDAISE XVIII<sup>e</sup> SIECLE

**Fillette donnant à manger aux poules.**

Panneau décoratif peint en grisaille.

Toile. H. 0.93; L. 1.17.

384 ECOLE HOLLANDAISE XVIII<sup>e</sup> SIECLE

**Fillette et chien dans une cour de ferme.**

Panneau décoratif peint en grisaille.

Toile. H. 0.83; L. 1.00.

385

MIGNARD, Pierre

Troyes 1610 — Paris 1695

**Portrait de la Comtesse de Lauzun.**

Toile. H. 1.15; L. 0.90.

Signée sur la chaise.

*Voir planche VII.*

Cadre en bois sculpté.

386

MOLENAAR, Nicolas

Haarlem 1630 ? - 1676

**L'Auberge.**

A droite, devant l'entrée, quatre hommes et des chevaux; à droite et à l'arrière, différents groupes de paysans.

Bois. H. 0.36; L. 0.32.

387

MORLAND, Georges

Londres 1763-1804

**Marchand de fruits ambulant.**

Toile. H. 0.60; L. 0.49.

388

NATTIER, Jean-Marc

Paris 1685-1766

**Vertumne et Pomone.**

Toile. H. 1.00; L. 0.81.

Signée à droite.

389

NEEFS, Pierre-J.

Anvers 1578-1656

**Eglise Saint-Jacques à Anvers.**

Le temple est animé de nombreux seigneurs, gentilshommes, des dames, des prêtres et des mendiants.

Bois. H. 0.73; L. 1.05.

Cadre en bois sculpté.

390

VAN DER NEER, Eglon

Amsterdam 1631 — Dusseldorf 1703

**Deux Joueurs de cartes.**

Bois. H. 0.28; L. 0.23.

391

NYTS, G.

*Maître flamand du XVII<sup>e</sup> siècle*

**Paysage.**

A l'avant-plan du site montagneux des personnages et des animaux. A gauche un château en ruines.

Bois. H. 0.54; L. 0.85.

Signé et daté 1660 à gauche.

392 VAN OSTADE, Adrien

Haarlem 1610-1685

**Divertissement villageois.**

Dans un intérieur rustique, autour d'une table, une femme, un enfant et quatre paysans boivent, chantent et fument.

Bois. H. 0.36; L. 0.32.

*Voir planche IX.*

393 PANNINI, Jean-Paul

Plaisance 1691 — Rome 1768

**Guerriers romains dans des ruines antiques.**

Toile. H. 0.96; L. 0.75.

394 PILLEMENT, Jean

Lyon 1727-1808

**Fête de nuit.**

Au clair de lune, dans un paysage traversé d'une rivière, des dames et des gentilshommes, sur la berge, regardent. A gauche une barque, éclairée à la lueur de torches, montée par des dames et des personnages, chantant et jouant divers instruments.

Toile. H. 0.70; L. 0.86.

Signée et datée 1794 à droite.

*Voir planche X.*

395

POTTER, Paul

Eukhuyzen 1625 — Amsterdam 1654

**Bétail au pâturage.**

Au sommet d'un petit monticule, occupant le premier plan et bordant un pré, se tiennent quatre vaches : la première, une blanche, est couchée au centre ; les trois autres sont debout, l'une à gauche, près d'un arbre décharné est blanche et tachée de noir ; une autre, un peu à l'arrière, dont on ne voit que la croupe blanc et roux et à droite la dernière, une brune, se dirige vers la gauche.

Au fond dans les prés ensoleillés, qui s'étendent au loin jusque vers des bois et des maisons, d'autre bétail.

Bois. H. 0.41; L. 0.60.

*Voir planche X.*

Collection Hirsch de New-York.

Exposé au Metropolitan Museum of Art, New-York, Hudson Fulton Celebration 1909, n° 73 du catalogue et reproduit à ce catalogue.

Certifié par le D<sup>r</sup> Bode.

Le D<sup>r</sup> Hofstede de Groot, auteur de l'ouvrage sur les peintres hollandais, décrit dans le volume IV, page 42, le tableau du Musée de Turin, quatre bœufs dans un pré, par Paulus Potter. Il dit, en outre, qu'il existe une réplique inversée de ce tableau à un autre original du maître ; c'est aussi l'opinion du D<sup>r</sup> Valentiner ; il s'agit de notre tableau exposé au Metropolitan Museum.

Auteur de l'*Hudson Fulton Catalogue*, le D<sup>r</sup> Valentiner s'exprime ainsi au sujet de cette composi-

tion « avec des vaches » au lieu de « bœufs » ainsi que d'autres variantes, comparativement à la peinture conservée au Musée de Turin et exécutée en sens inverse, sur un panneau mesurant 15 × 12 1/2 inches et intitulé « Bétail au pâturage ».

Ecrivant le 3 juin 1909, le même auteur précise que les « quatre vaches au pâturage » lui paraissent être un original très intéressant de Paulus Potter, d'autant plus intéressant qu'on ne possède que très peu d'œuvres de ce maître.

Le D<sup>r</sup> Rudolphe Oldenburg, de la Pinacothèque de Munich, écrit entre autres « que le tableau de M. Léon Hirsch est un remarquable exemple dans l'œuvre de Paul Potter ».

M. Walther Nack, dans une critique sur l'Art hollandais à la Hudson Fulton Exhibition, au Metropolitan Museum, décrit le tableau de M. Léon Hirsch comme un remarquable exemple de l'œuvre de P. Potter.

396 RAVESTEYN, Hubert (le Jeune)

*Ecole hollandaise 1580-1669*

**Paysan à la cruche.**

Bois. H. 0.20; L. 0.18.

Certificat du D<sup>r</sup> Hofstede de Groot.

397 REYNOLDS, Sir Joshua (Attribué à)

Plympton 1723 — Londres 1792

**Portrait du Colonel J. Strobe.**

Toile. H. 0.76; L. 0.64.

Cadre en bois sculpté.



398

ROOS, Jean-Henri

Ottenburg 1631 — Francfort 1685

**Paysage.**

A l'avant-plan, à gauche, une femme assise sur un tronc d'arbre, tient un enfant dans ses bras ; près d'elle, un jeune homme debout, coiffé d'un grand feutre, porte une houlette sur l'épaule. Plus loin, des bestiaux et un chien. Site montagneux et arboré.

Bois. H. 0.70; L. 0.90.

Signé à gauche sur un tronc d'arbre.

399

RUBENS, P.-P. (Atelier de)

*Ecole flamande du XVII<sup>e</sup> siècle*

**La Nativité.**

Toile. H. 0.74; L. 0.59.

Cadre en bois sculpté.

400

RUTHARD, Charles

*Maître flamand du XVII<sup>e</sup> siècle*

**Oiseaux de proie, cygne et canard.**

Toile. H. 1.60; L. 2.35.

401 RUYSDAEL, Salomon

Haarlem 1600-1670

**Vue maritime.**

A droite, deux barques à voiles accostent la rive ; la cargaison de l'une d'elles est transbordée sur un chariot. A gauche, de nombreux personnages ont pris place dans une barquette. Dans le lointain la vue d'une ville.

Bois. H. 0.60; L. 0.88.

Signé et daté 1661 à droite.

402 RUYSDAEL, Jacob-Isaak

Haarlem 1625-1682

**Paysage.**

Sous bois, un paysan et un enfant ont conduit une vache près d'une mare. A gauche par une échappée le clocher d'un village.

Bois. H. 0.91; L. 1.20.

403 RUYSDAEL, Jacob

Haarlem 1625-1682

**Paysage.**

Site montagneux et rocheux avec chute d'eau.

Bois. H. 0.80; L. 0.56.

Signé au centre sur un rocher.

404

RYCKAERT, David

Anvers 1612-1661

**Le Repas.**

Dans un intérieur rustique, des paysans sont réunis autour d'une table ; d'autres se chauffent près de l'âtre.

Bois. H. 0.63; L. 0.88.

*Voir planche VI.*

405

RYCKAERT, David

Anvers 1612-1661

**Intérieur de cabaret.**

A l'avant-plan, des joueurs de cartes ; à gauche et au fond, en différents groupes, des paysans attablés boivent.

Ovale. Toile. H. 0.77; L. 0.98.

406

RYCKAERT, David

Anvers 1612-1661

**Intérieur.**

Famille près de l'âtre dans un intérieur rustique.

Bois. H. 0.66; L. 0.52.

- 407 SCHEEMAECKERS, Pierre  
Anvers 1640 — Arendonk 1714

**Sainte Madeleine.**

Terre cuite en ronde bosse. H. 0.44.

Signée et datée 1696.

- 408 STEVENS, Palamèdes  
Londres 1607 — Delft 1638

**Bataille.**

Près d'un village, une mêlée de cavaliers.

Bois. H. 0.42; L. 0.72.

- 409 VAN STRY, Abraham  
*Ecole hollandaise XVIII<sup>e</sup> siècle*

**Paysage animé d'animaux.**

Toile. H. 0.45; L. 0.60.

- 410 VERHAEGEN, Pierre-Jean-Joseph  
Aerschot 1728 — Louvain 1811

**Deux amours ornant de guirlandes de fleurs un médaillon représentant, de profil, le tragédien Talma (?).**

Toile. H. 0.93; L. 1.36.

411 VINCKEBOONS, David

Malines 1578 — Amsterdam 1629

**Saint Jean prêchant.**

En forêt, dans une clairière, saint Jean prêche au milieu de nombreux personnages.

Bois. H. 0.52; L. 0.68.

412 DE VOS, Corneille

Hulst 1585 — Anvers 1651

**Portrait d'un gentilhomme.**

Vu de trois quarts à droite, debout, vêtu de soie et de velours noirs, collerette et manchettes blanches tuyautées, la main gauche ramenée à la ceinture, la droite s'appuie sur une table recouverte d'un tapis d'Orient.

Au-dessus à droite une armoirie. Daté 1627.

Toile. H. 1.09; L. 0.80.

413 DE VOS, Corneille

Hulst 1585 — Anvers 1651

**Portrait d'une dame.**

Vue presque de face, le visage légèrement tourné vers la gauche, elle est debout, vêtue de noir, une collerette blanche tuyautée et manchettes garnies de dentelles.

Au-dessus à gauche des armoiries. Daté 1627.

Toile. H. 1.09; L. 0.80.

(Pendant du précédent.)

414

YSEBRAND, Adrien

. . . ? — Bruges 1551

**Descente de croix.**

Au centre, devant son Fils étendu sur le sol, la Vierge est agenouillée, soutenue par saint Jean et une sainte femme. A l'arrière deux docteurs de la Loi. A droite, aux pieds du Christ, la Madeleine; à gauche, une sainte en prière. Au fond, à droite, une scène représente la mise au tombeau.

Bois. H. 0.53; L. 0.385.

*Voir planche III.*

Collection de The Dowager, duchesse d'Argyle.  
Macharivils Campbeltown Argyleshire.

415 à 420 Numéros réservés.

---



## VENTE

### des Lots non réclamés de la Tombola des Oeuvres de Grand Air du Soir

---

- I. — Lot 1. *Un manteau du soir « Mondaine », en velours bleu garni de renards du Canada.*
  - II. — Lot 2. *Une montre-bracelet « Tissot », pour homme, plaqué or, en écrin.*
  - III. — Lot 3. *Un volume « Les Plantes », par J. Constantin et F. Faideau, de la Collection Larousse.*
  - IV. — Lot 4. *Une serviette modèle « Voyageur », avec deux compartiments, en cuir lisse, teinte havane.*
  - V. — Lot 5. *Un écrin et douze couteaux à dessert, métal et corne.*
  - VI. — Lot 6. *Un réchaud électrique, deux allumages, avec cordon et fiche.*
  - VII. — Lot 7. *Une bouilloire électrique chromée, un litre, avec cordon et fiche.*
  - VIII. — Lot 8. *Un service à salade, métal et corne, en écrin.*
-



*Tapisseries, pendules, bronzes  
et objets d'art divers.*

---

421 *Tapiserie* représentant au centre trois personnages dans un paysage. Bordures de fruits et d'oiseaux.  
*XVII<sup>e</sup> siècle. Audenaerde ?*  
H. 3.26; L. 2.45

422 *Tapiserie*. Au centre un paysage animé d'animaux. Bordure de fleurs enrubannées.  
*Audenaerde XVII<sup>e</sup> siècle.*  
H. 2.85; L. 1.48.

423 *Tapis*. Au centre et en bordures, des roses et des branches.  
*Aubusson.*  
H. 1.78; L. 1.85.

424 *Service à café* composé de : une cafetière, pot à lait, sucrier, bol, douze tasses et soucoupes. Décor polychrome et or, de fleurs, de guirlandes et de médaillons en encre de Chine représentant des enfants.

*Epoque Empire. Bruxelles.*



- 425 *Ecrin en cuir rouge décoré au fer et en or de rinceaux feuillus, de fleurettes et d'une armoire surmontée d'une couronne comtale.* *XVII<sup>e</sup> siècle.*
- 426 *Pendule en marbre blanc et bronze doré. Sur la base un bas-relief représentant des Amours. Au-dessus deux sphynx supportent le mouvement orné d'une guirlande de fleurs. Sur le mouvement un Amour. Signé Le Doux.* *Epoque Louis XVI.*
- 427 *Pendule en marbre blanc et bronze doré. A la base une frise de rinceaux. Sur celle-ci deux colonnes ornées de trophées et de perles. Entre les deux colonnes le mouvement est suspendu. Au-dessus une figurine en biscuit. Cadran signé A. Cochet à Lille.* *Epoque Directoire.*
- 428 *Garniture de cheminée. Une pendule surmontée d'un Oriental, socle formant boîte à musique; et deux candélabres en bronze doré.* *Epoque Louis-Philippe.*
- 429 *Paire de vases sur piédouche et à anses, décor de sujets religieux en réserves sur fond d'or.* *Bruxelles.*
- 430 *Chien et son petit.* *Gris-gris. Art chinois XVIII<sup>e</sup> siècle.*
- 431 *Jardinière octogonale reposant sur quatre pieds et à anses, décor de paysage et d'inscriptions en bas-relief.* *Bronze.*
- 432 *Paire de vases à anses et en bronze cloisonné d'émaux polychromes. H. 0.50.* *Art chinois.*

- 433 *Brûle-parfums* à anses en bronze cloisonné d'émaux, décor d'oiseaux et d'ornements. Le couvercle est surmonté d'un griffon. *Art chinois.*
- 434 *Cromwell, Olivier.* Statue équestre. Bronze noir.  
H. 0.55. *XVIII<sup>e</sup> siècle ?*
- 435 *Charles I<sup>er</sup> d'Angleterre.* Statue équestre. Bronze noir.  
H. 0.54. *XVIII<sup>e</sup> siècle ?*
- 436 *Deux statues* en bronze patiné et doré et partiellement en marbre, représentant un nègre et une négresse portant chacun sur la tête une corbeille. H. 2 m. 40.
- 437 *Table Louis XIV* en bois sculpté et doré, orné de rinceaux feuillus ajourés. Pieds galbés réunis par un croisillon.
-



Moreau L. G.

174



Chasselat Pierre

46



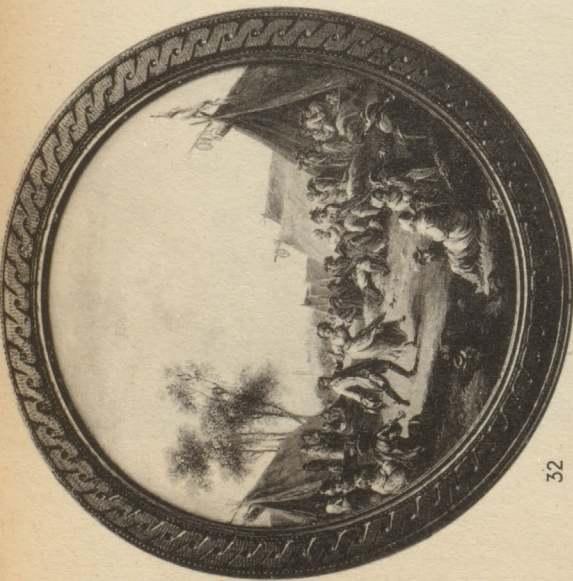
Bruyinx Daniel

39



Plimer A.

193



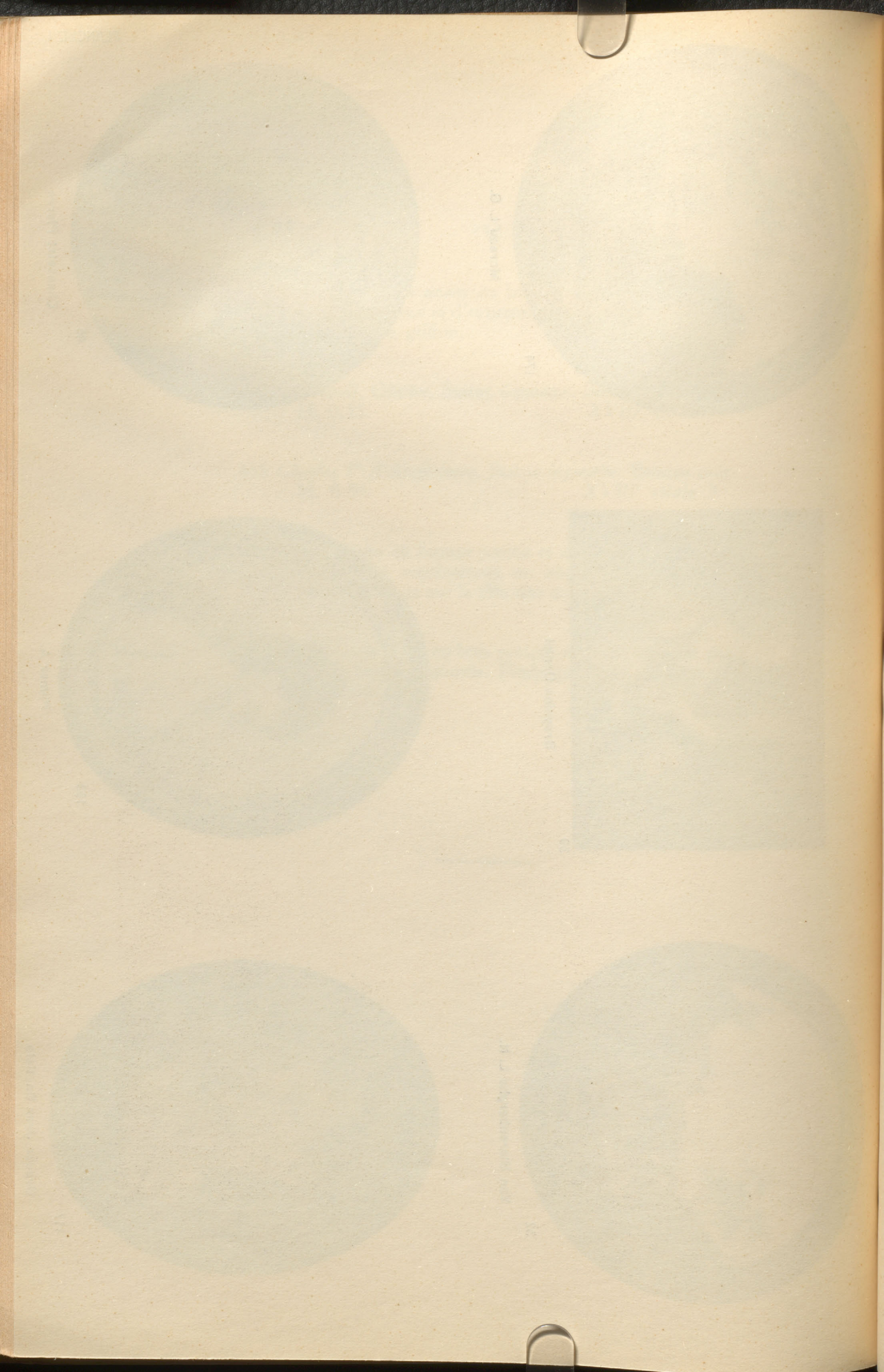
Van Blarenberghe L. N.

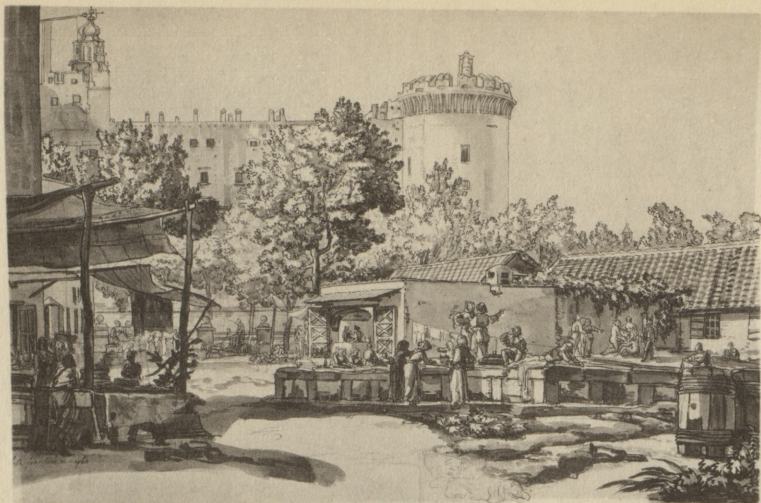
32



Greuze Jean Baptiste

117





243

Vernet Joseph Claude



33

Bonington R. P.



239

Turner J. M. W.



175

Morland Georges





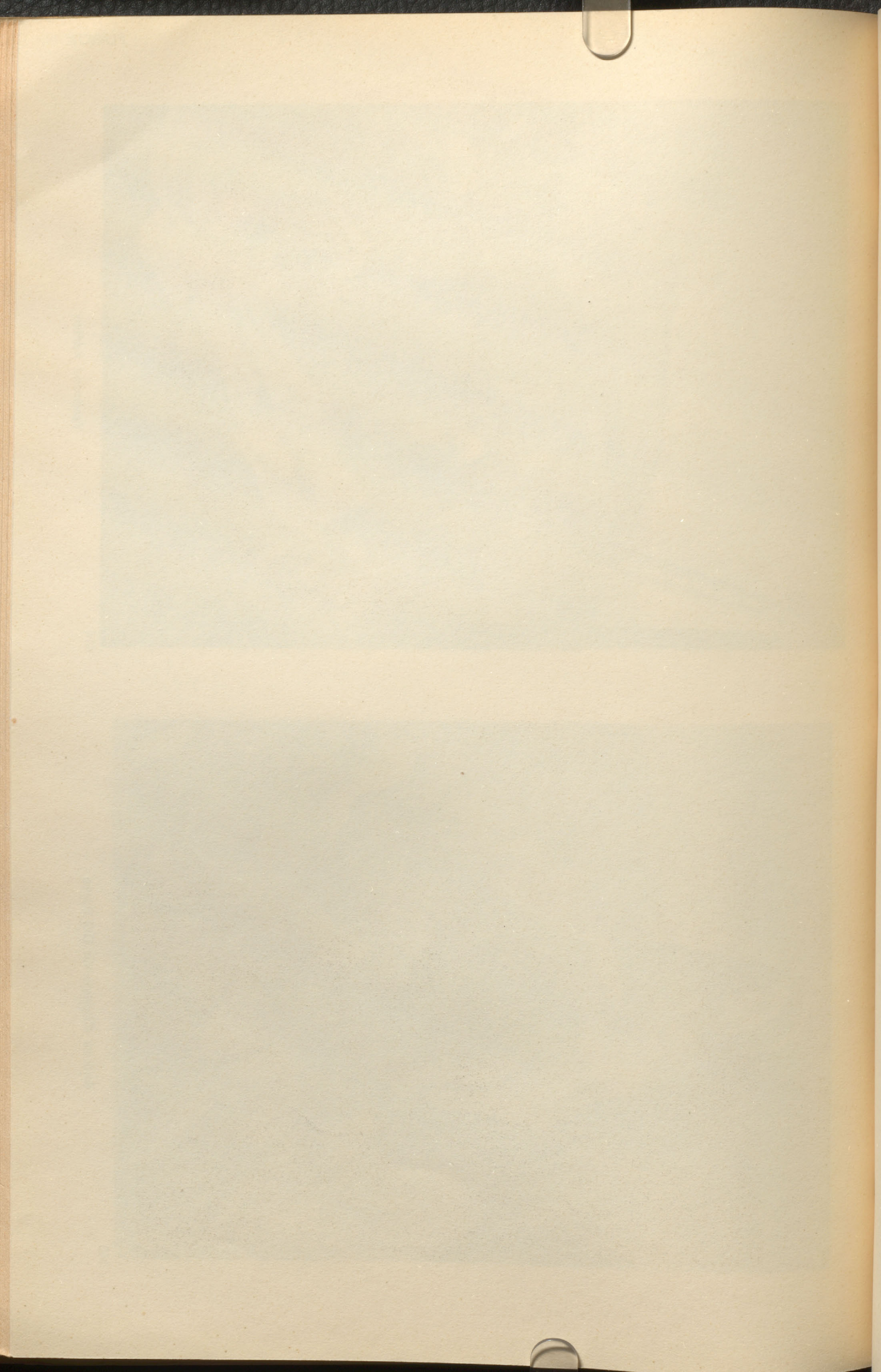
Ysebrand Adrien

414



Andréa d'Agnolo dit Del Sarto

340







346

Breughel Pierre II



279

Delacroix Eugène





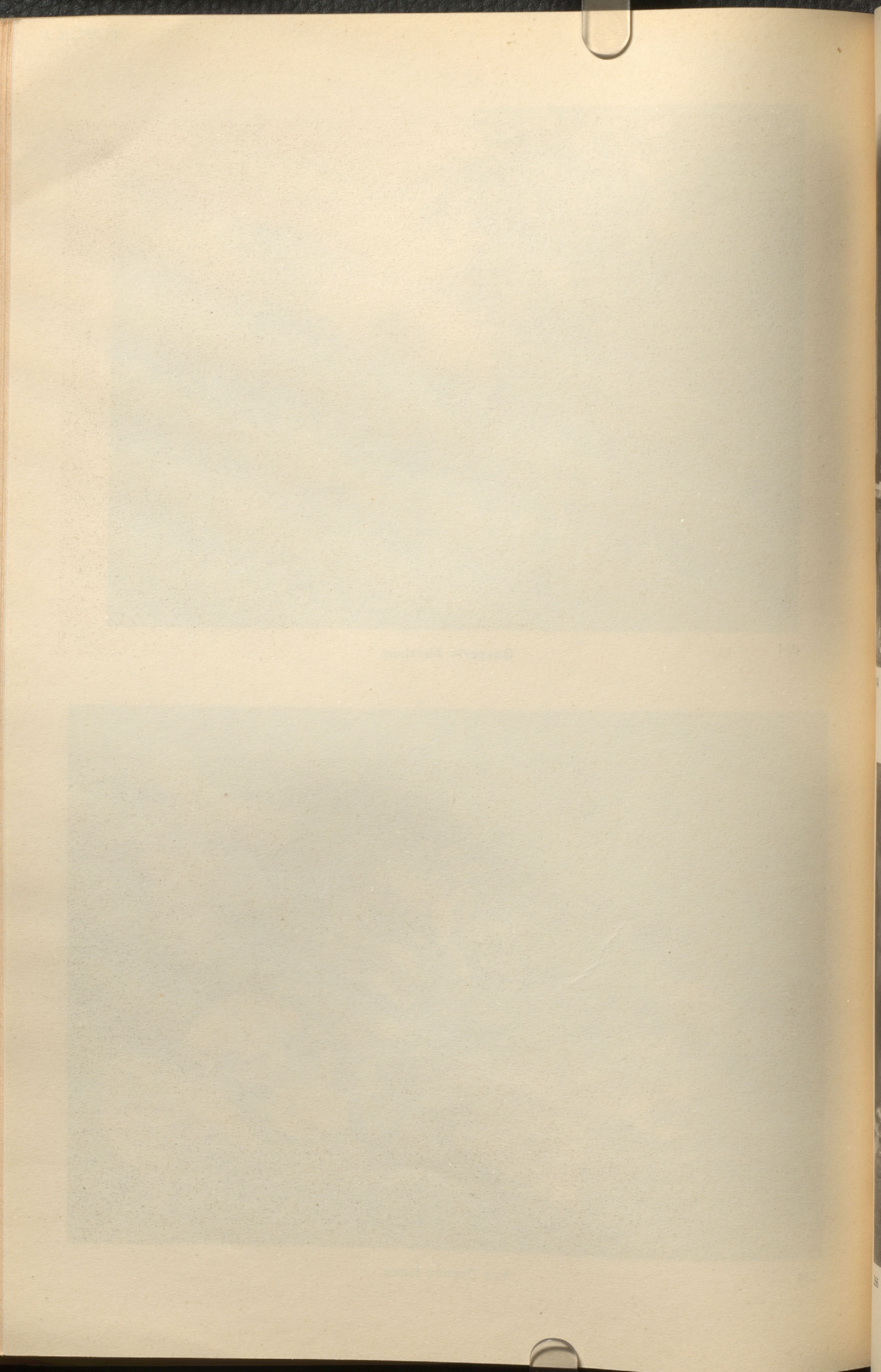
364

Govaerts Abraham



354

Van Duynen Isaac





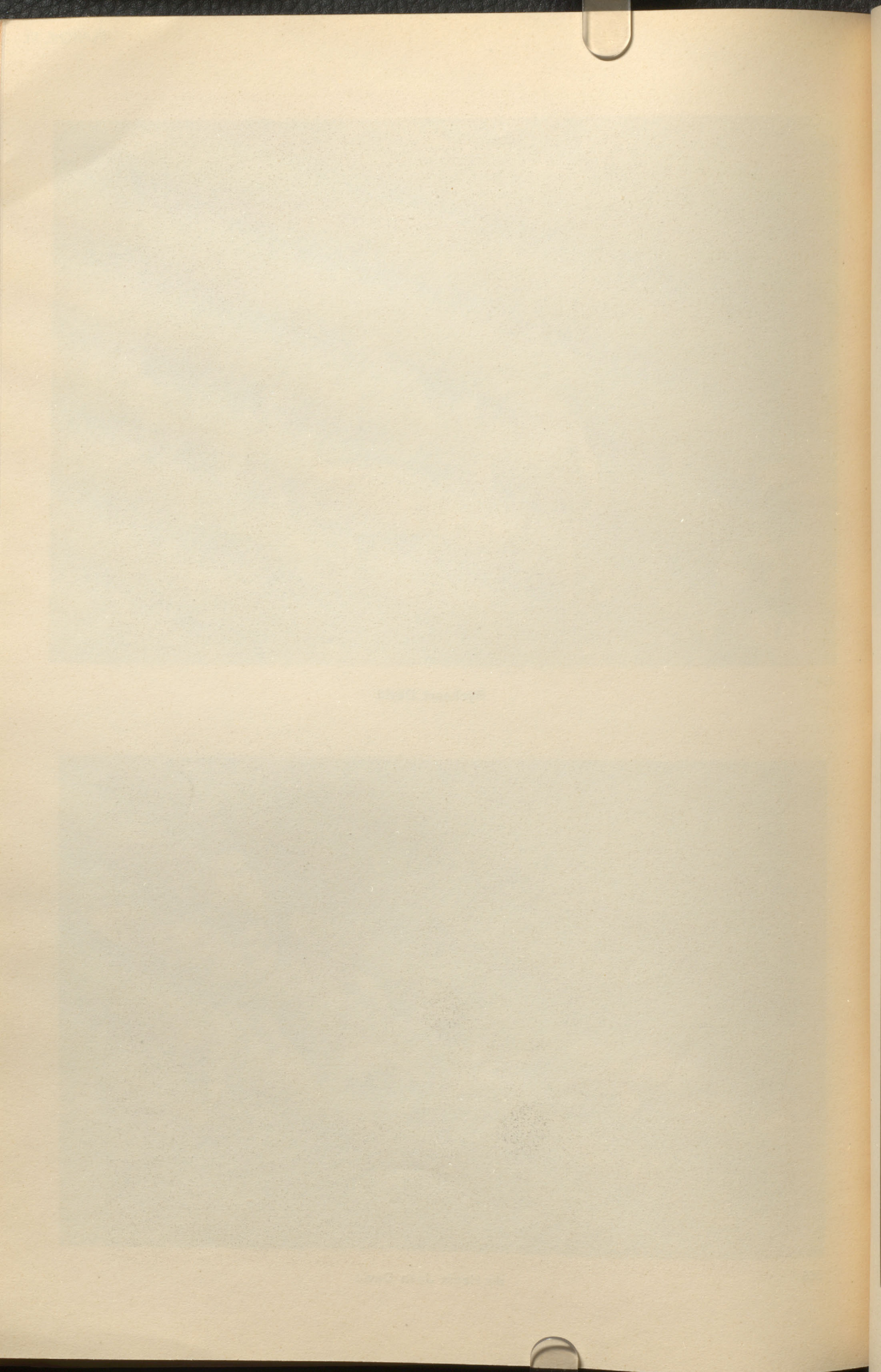
404

Ryckaert David



366

de Heem Jean David





Van Loo Louis Michel

377

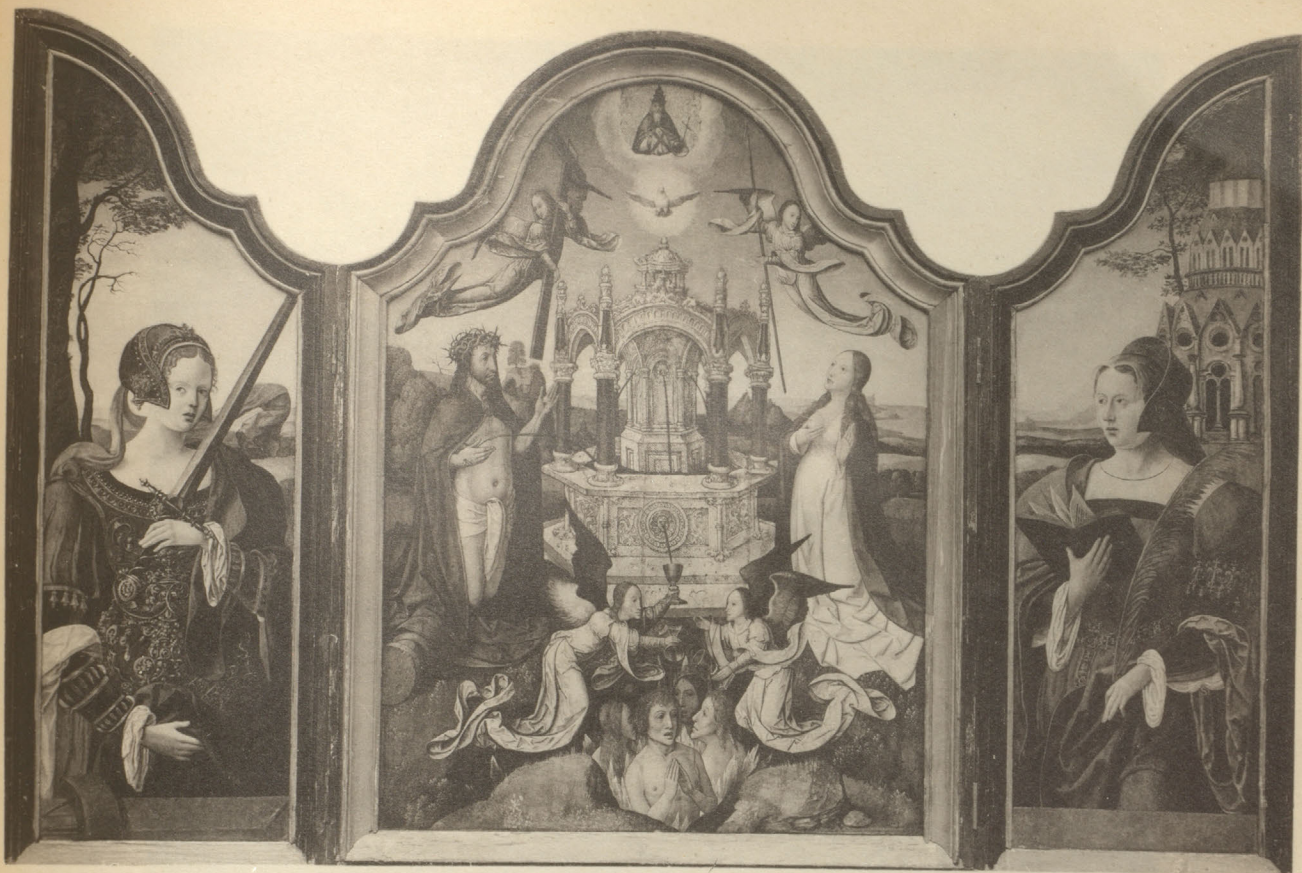


Mignard Pierre

385







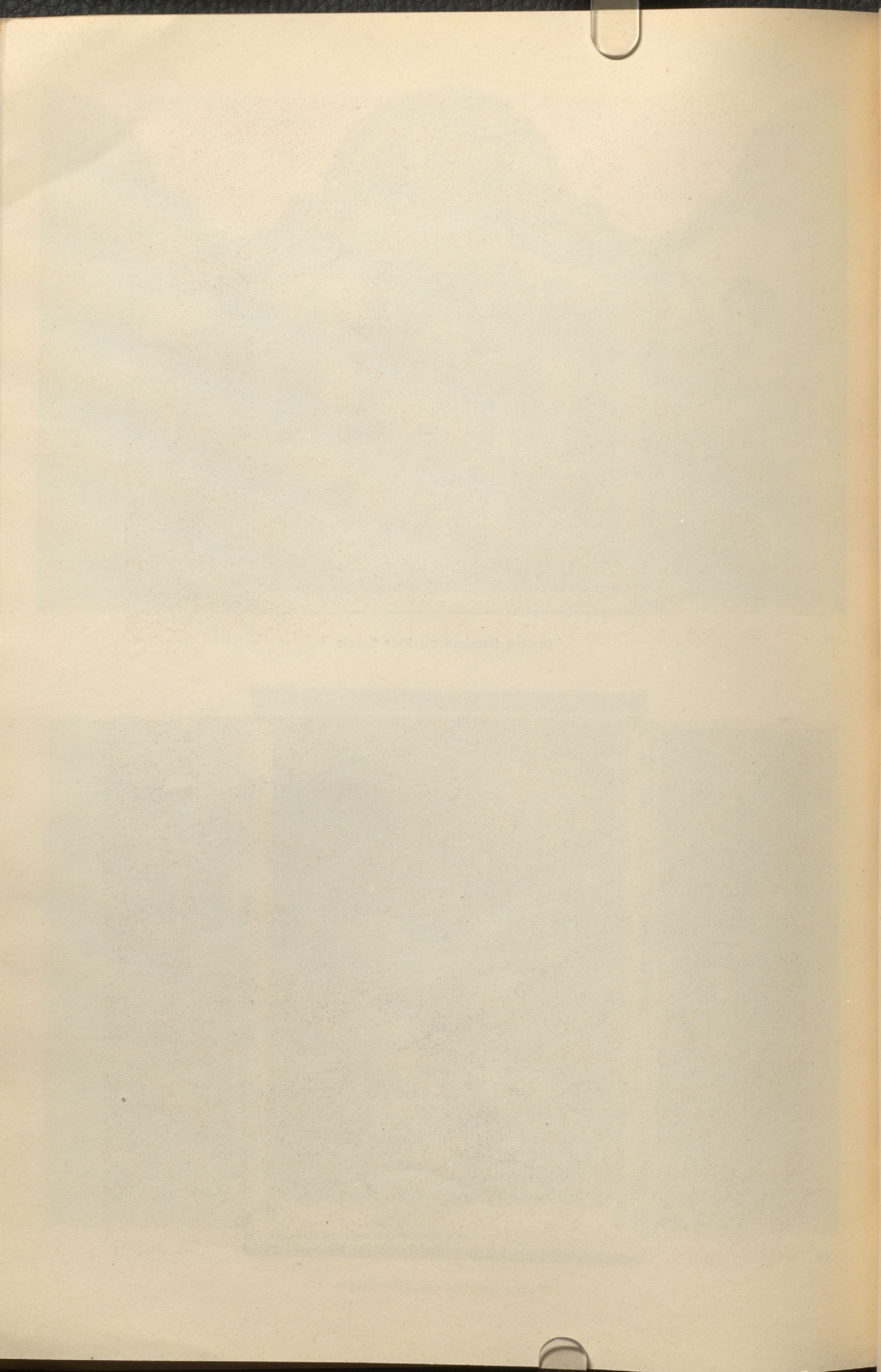
379

Maitre flamand du XVI<sup>e</sup> Siècle



380

Maitre flamand du XVI<sup>e</sup> Siècle





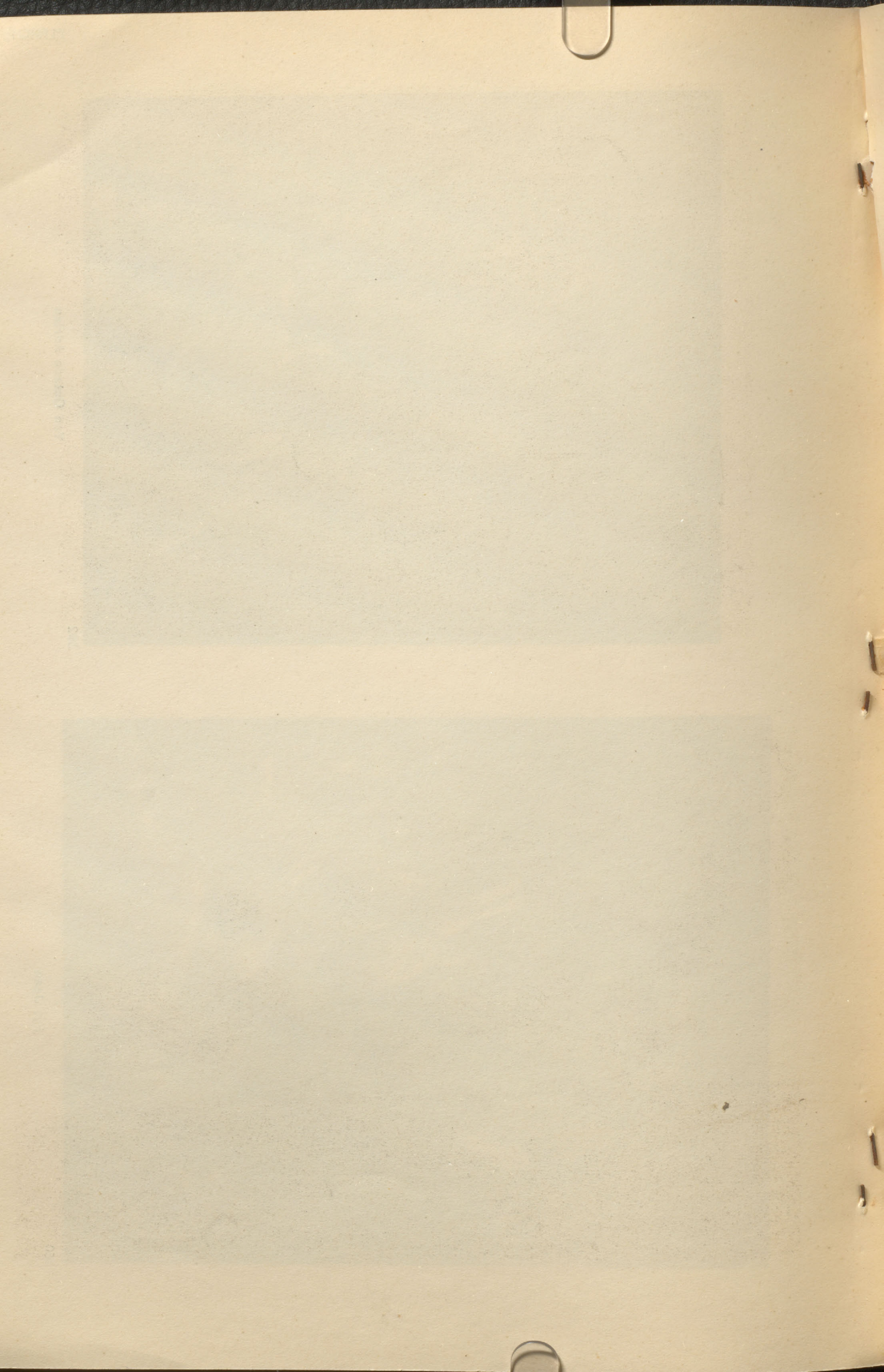
392

Van Ostade Adrien



360

Fyt Jean





394

Pillement Jean



395

Potter Paul



\*N8650

F54

C37

1934

FOLIO

DOMINION GALLERY

1438 SHERBROOKE ST. WEST  
MONTREAL CANADA

3501398

---

11838 - Anc. Et. d'Imp. Th. Dewarichet

---

J., M., G. et L. Dewarichet, frères et

---

sœurs, soc. en nom coll., 16, rue du

---

Bois-Sauvage, Bruxelles. Tél. 17.88,12

---