

B  
II  
21

DIE BESTÄNDE DER FIRMA  
FLATOW & PRIEMER  
IN LIQUIDATION  
BERLIN

10. Okt. 1935



DOMINION GALLERY

1438 SHERBROOKE ST. WEST

MONTREAL

CANADA

DIE BESTÄNDE DER FIRMA  
FLATOW & PRIEMER  
IN LIQUIDATION  
BERLIN

*Versteigerung 146*

*am 10. und 11. Oktober 1935*

---

PAUL GRAUPE · BERLIN W 9

BELLEVUESTRASSE 3



## AUKTIONSBEDINGUNGEN

Die Versteigerung geschieht in Reichsmark gegen sofortige bare Zahlung in deutscher Reichswahrung. Spatere Zahlung ist nur mit meinem ausdrucklichen Einverstandnis zulassig und bankmaig zu verzinsen. Bei Verzogerung der Zahlung hat der Kaufer fur alle durch die Verzogerung fur die Versteigerungsfirma sich ergebenden etwaigen Schaden, insonderheit fur etwaige Zins- und Kursverluste, aufzukommen.

Auf den Zuschlagspreis ist ein Aufgeld von 15 % zu entrichten.

Von den der Versteigerungsfirma unbekanntem Kauern konnen Gebote oder schriftliche Auftragen nur dann angenommen werden, wenn bis zu Beginn der Auktion entsprechende Deckung hinterlegt wurde. Personlich anwesende unbekanntem Bieter bitte ich, sich bereits vor der Sitzung bei der Auktionsleitung zu legitimieren.

Das Eigentum geht erst mit der Zahlung des Kaufpreises, die Gefahr bereits mit dem Zuschlag auf den Kaufer uber.

Ich behalte mir das Recht vor, Nummern auerhalb der Reihenfolge des Katalogs zu versteigern, Nummern zusammenzunehmen und Nummern zu teilen. Gesteigert wird um mindestens eine Mark, von hundert Mark aufwarts um funf Mark, von funfhundert Mark aufwarts um mindestens zehn Mark, von tausend Mark aufwarts um mindestens funfzig Mark.

Kann eine entstandene Meinungsverschiedenheit uber den Zuschlag nicht sofort zwischen den Beteiligten beglichen werden, so wird die fragliche Nummer nochmals ausgeboten. Wenn zwei oder mehrere Personen zu gleicher Zeit ein und dasselbe Gebot abgeben und die Aufforderung zur Abgabe eines hoheren Gebotes erfolglos bleibt, entscheidet das Los.

Die Kauer sind gehalten, ihre Erwerbungen sofort nach der Auktion in Empfang zu nehmen. Eine Haftung fur die Aufbewahrung verkaufter Nummern kann in keiner Weise ubernommen werden. Der Versand erfolgt in jedem Falle auf Kosten und Gefahr des Kaufers.

Da Gelegenheit geboten ist, sich durch Ansichtssendungen und an den Besichtigungstagen von dem Zustande der Stucke und der Richtigkeit der Katalogangaben zu uberzeugen, konnen Reklamationen keinerlei Berucksichtigung finden. Ruckgaben gekaufter Gegenstande konnen nicht gemacht werden.

Die Zuschreibungen und Bestimmungen erfolgen nach genauer Prufung, doch wird fur Bestimmungen und Beschreibungen keine Garantie ubernommen.

Anfragen uber Auktionsresultate beantworte ich nur meinen Auftraggebern.

Vereinbarer Erfullungsort fur alle Verpflichtungen der Kauer und ausschlielicher Gerichtsstand ist Berlin.

PAUL GRAUPE • BERLIN W 9 • BELLEVUESTRASSE 3  
TELEGRAMM-ADRESSE: BUCHKUNST BERLIN • TELEFON: B1 KURFURST 1925/26



PAUL GRAUPE · BERLIN W 9

BELLEVUESTRASSE 3

# AUFTRÄGE

zur Versteigerung 146

*Die Bestände der Firma*

**FLATOW & PRIEMER**

*in Liquidation*

BERLIN

am 10. und 11. Oktober 1935

Von .....

Nr.	Gegenstand	Reichsmark

Gerichtsstand Berlin



PAUL GRAUPE · BERLIN W 9  
 BELLEVUESTRASSE 30 · TELEFON 21 00 00

AUSTRÄGE

Die Bestände der Firma

FLATOW & PRIEMER

BERLIN

Die Bestände der Firma Flatow & Priemer sind zum Verkauf ausgesetzt. Die Auktion findet am 1. Oktober 1933 in Berlin statt. Die Gefahr des Kaufes geht auf den Käufer über. Die Rechte der Reihenfolge sind zu teilen. Der Käufer ist verpflichtet, die Kaufsumme sofort zu zahlen. Die Haftung für die Aufbewahrung verkaufter Nummern übernimmt der Käufer. Der Versand erfolgt in der Gefahr des Käufers. Die Käufer sind gebeten, sich nach den Bedingungen und an den Zustand der Sachen und der Richtigkeit der Kataloge zu halten. Reklamationen können nur bei sofortiger Meldung gemacht werden. Die Käufer sind gebeten, sich nach genauer Prüfung der Bedingungen und Beschreibungen ihrer Gebote zu entscheiden. Die Auktion wird von Paul Graupe in Berlin durchgeführt. Die Erfüllung der Bedingungen ist die Pflicht des Käufers und der Verkäufer ist Berlin.

Gerichtssend Berlin

3454279



## A U S S T E L L U N G

BERLIN W 9, BELLEVUESTRASSE 3  
(EHEMALIGES KÜNSTLERHAUS)

FREITAG, DEN 4. OKTOBER,  
SONNABEND, DEN 5. OKTOBER,  
DIENSTAG, DEN 8. OKTOBER  
UND

MITTWOCH, DEN 9. OKTOBER 1935  
VON 10—2 UHR UND VON 3—6 UHR

## V E R S T E I G E R U N G

BERLIN W 9, BELLEVUESTRASSE 3  
(EHEMALIGES KÜNSTLERHAUS)

DONNERSTAG, DEN 10. OKTOBER 1935  
NACHMITTAGS 3 UHR

FREITAG, DEN 11. OKTOBER 1935  
VORMITTAGS 10 UHR  
UND  
NACHMITTAGS 3 UHR

Die Versteigerung der nachfolgend aufgeführten Lagerbestände erfolgt wegen Liquidation der 99  $\frac{1}{4}$  Jahre bestehenden Firma.







- 1 *Runder Lehnssessel*, gepolstert, Stil Louis XVI, mit altem Perkalbezug.
- 2 *Bergère* mit altem Perkalbezug. Das geschnitzte Gestell neu gestrichen. Deutschland, 18. Jahrh.
- 3 *Garnitur im Louis XVI-Stil*, bestehend aus zwei Armlehnssesseln und einem Sofa. Geschnitzte, cremefarben gestrichene Gestelle. Gestreifter Bezug. L. 149 cm.
- 4 *Zwei Stühle* im Jacob-Stil. Mahagoni. Roßhaarsitzkissen.
- 5 *Schmales Beisatztischchen*, Nußholz, dunkel gebeizt. In der Platte 12 alte Kacheln eingelegt. Dabei: Kleines schmiedeeisernes Tischchen im Barockstil mit 4 alten Kacheln in der Platte.
- 6 *Zwei kleine Armlehnssessel*, Windsor-Stil, Nußholz.
- 7 *Zwei niedrige runde Tische* im Directoire-Stil, mit Galerie, auf drei Volutenfüßen. Mahagoni. Durchm. 85 cm.
- 8 *Kleiner Schreibtisch*. Mahagoni, mit vier Schubfächern, Platte mit neuem Lederbezug. Hamburg, um 1800. L. 93 cm, Br. 62 cm.
- 9 *Sechs Stühle, Sheraton*. Mahagoni, kannelierte Vierkantbeine, die Lehne gebildet aus Rundschäften, verbunden durch geschnitztes, leicht gebogenes Querbrett mit volutiertem Akanthusornament. Hamburg, um 1780. Neue Roßhaarbezüge.
- 10 *Große gepolsterte Couch*, grüner Nesselbezug, mit fünf losen Kissen. H. 75 cm, L. 250 cm, Br. 110 cm.
- 11 *Niedriger holländischer Tisch*, geschweifte geschnitzte Platte. Nußholz. 18. Jahrh. Durchm. 114 : 77 cm.

87,-

135,-

105,-

92,-

155,-

360,-

185,-



205.-

12 Ein Paar runde Mahagoni-Tische, Jacob-Stil, Messingstabeinlagen, Marmorplatte, Stellboden. Durchm. 52,5 cm, H. 62 cm.  
Werkstatt Flatow & Priemer.

105.-

13 Runde Etagere, Jacob-Stil. Mahagoni, drei Marmorplatten mit Messinggalerien. H. 108 cm.  
Werkstatt Flatow & Priemer.

120.-

14 Kleiner runder Tisch. Pyramiden-Mahagoni. Zwei Glaszwischenböden, reiche Schubladeneinteilung in der Zarge, seitlich Geheimfächer. Durchm. 48,5 cm, H. 61 cm.  
Werkstatt Flatow & Priemer.

86.-

15 Kabinettschrank: Nußholz, zweiteilig, unten zwei Türflügel, oben Rollwand und Maßwerkgiebel mit Rundspiegel, im Zwischengeschoß sechs Schubfächer. Ergänzungen. Hamburg, Ende 18. Jahrh. H. 202 cm, Br. 94 cm.

360.-

16 Schreibpult, Louis-XV-Stil. Polisanterholzfurnier, zwei Zwischenböden, geschweifte Beine, lederbespannte Platte. H. 131 cm, Br. 77 cm.

80.-

17 Jacob-Kommode. Mahagoni, Messingstabeinlagen und -beschläge, graue Marmorplatte, drei Schubladen, vier Krallenfüße. Ende 18. Jahrh. H. 87 cm, Br. 129 cm.

18 Ein Paar niedrige Guëridons, rund. Mahagoni. Zwei Etagen mit Galerien. H. 65 cm, Durchm. 50 cm.

120.-

19 Zylinderbüro, Barock. Mahagoni, dreischübig. Die geschwungene Innenfront mit reicher Schubfacheinteilung und Rolltür, Messingbeschläge und -schuhe. Holland, 18. Jahrh. H. 110 cm, Br. 114 cm, T. 58 cm.

130.-

20 Schreibsekretär, Mahagoni. Unten zwei Schubladen, oben Schreibklappe vor Kabinetteinrichtung, darüber Spiegelschrank mit Marmorsäulchen, geschnitzte Galerie. Norddeutsch, um 1800. H. 181 cm, Br. 101 cm.



- 21 *Großer runder Tisch*, niedrig, vier Beine. Mahagoni. Durchm. 120 cm, H. 57,5 cm.  
Werkstatt Flatow & Priemer.
- 22 *Louis XVI-Kassette*, Würfelform. Rosen- und Polisanderfurnier, mit vier geschliffenen, silbergefaßten Kristallflakons. H. 24,5 cm. 175.-
- 23 *Kleiner Vitrinentisch*, Mahagoni, rund. Biedermeier-Stil.  
Werkstatt Flatow & Priemer.
- 24 *Kleine Louis XV-Kommode*, zweischübig. Rosen- und Polisanderholz, intarsiiert mit Blumen. Hohe geschweifte Beine, Bronzebeschläge. Rote Marmorplatte. H. 87 cm, Br. 71 cm. 200.-
- 25 *Achteckiger Tisch*, italienischer Renaissance-Stil. Dunkelgebeiztes Nußholz, Standplatte und achteckiges Standbein. Durchm. 100 cm. 160.-
- 26 *Bett*, gepolstertes und kretonnebezogenes Fuß- und Kopfende. Br. 110 cm. 130.-
- 27 *Großes Bett*, Graulack mit Rohrgeflecht. Patentboden. Werkstatt Flatow & Priemer. 140.-
- 28 *Zwei kleine Bücherregale*, Fraislack. H. 87,5 cm, Br. 27 cm.
- 29 *Ein Paar Leuchter*, Schmiedeeisen, zweikerzig, auf runder Standplatte.
- 30 *Kleines Kabinettschränkehen*. Nußholz mit Bandelwerkintarsien aus Messing, Zinn und Holz. Geschwungene Barockform, vorn Türflügel und acht Schubladen. Braunschweig, Mitte 18. Jahrh. H. 54 cm. 80.-
- 31 *Zwei kleine Beisatz-Tische*, niedrig. Mahagoni, Chippendale-Stil. D a b e i : Kleiner runder Beisatztisch.
- 32 *Niedriger runder Tisch*, Barock-Stil, auf schmiedeeisernem Gestell. H. 60 cm, Durchm. 96 cm.



- 33 *Kleiner runder Tisch*, Jacob-Stil. Mahagoni mit Marmorplatte. Dreifußgestell. H. 55 cm. D a b e i : Kleines Schwarzlacktablett. Werkstatt Flatow & Priemer.
- 190.- 34 *Ein Paar kleine Kommodentischchen*. Rosenholz, mit Rollwand und Schublade. Louis XVI-Stil. H. 67 cm.
- 35 *Niedriges Kommodentischchen* mit Schublade und Nische. Rosenholz furnier. Louis XVI-Stil. H. 67 cm.
- 90.- 36 *Ecktischchen*, gerundet. Mahagoni, mit Messingstab und -galerie. Drei leichtgeschwungene Beine. Schublade. Norddeutsch, um 1800.
- 37 *Niedriger Tisch*. Schwarzlack, mit goldenem Chinadekor. Rechteckig. H. 52 cm. D a b e i : Gedrechselter Rauchständer, Mahagoni.
- 38 *Ein Paar runde kleine Beisatztischchen* auf Dreifuß. Mahagoni.
- 85.- 39 *Ein Paar desgleichen*, ebenso.
- 40 *Kleiner Kommodentisch*, Louis XVI-Stil. Rosenholz. Drei Schubfächer, Bronzebeschlag. H. 67 cm.
- 41 *Kleiner runder Beisatztisch*. Mahagoni. Jacob-Stil. Dreifuß. H. 54,5 cm.
- 42 *Kleiner Beisatztisch*, rechteckig. Mahagoni, auf Vierfuß. H. 50 cm.
- 105.- 43 *Zwei intarsierte Beisatztischchen*. Nußholz und Mahagoni. Der eine mit quadratischer Platte, der andere oval. Messing- und Perlmuttereinlagen. H. 54 und 50 cm. Werkstatt Flatow & Priemer.
- 44 *Kleiner Nähtisch* mit Schubkasten. Mahagoni. Vierfuß mit vasenförmigem Bein. Biedermeier-Zeit. H. 64 cm.
- 170.- 45 *Ovaler kleiner Ziertisch*, Louis XVI-Stil. Reichste Marketerie aus Edelhölzern, in der Platte Parkansicht. Bronzegalerie und -beschläge. Werkstatt Flatow & Priemer.



- 46 *Holzkrrippe für Kamin*, Eisenstäbe und Bronzekufen. Barockstil.
- 47 *Desgleichen*. Ebenso.
- 48 *Kleiner Beisatztisch*, Louis XVI-Stil. Polisanderholz, mit reicher Würfelmarketerie aus Edelhölzern. Bronzeschuhe. H. 43 cm. Werkstatt Flatow & Priemer. 155,-
- 49 *Satz von vier Schiebetischen*, gestreckt rechteckig. Mahagoni. H. 60 cm. Werkstatt Flatow & Priemer. 730,-
- 50 *Satz von drei Schiebetischen*. Wurzelmaserholz furnier. H. 55 cm. Werkstatt Flatow & Priemer. 80,-
- 51 *Kleiner Beisatztisch*, Louis XV-Stil. Grünlack mit Golddekor. H. 52 cm. Dabei: Kleiner Tisch mit grüngestrichenem Tablett. 100,-
- 52 *Niedriger runder Tisch*, mit ausziehbaren Glasabstellplatten. Mahagoni. Geschweifte Beine. H. 44,5 cm, Durchm. 71 cm. Werkstatt Flatow & Priemer. 735,-
- 53 *Beisatztisch*. Mahagoni, mit Holztablett. Chippendale-Stil. H. 62 cm.
- 54 *Kleiner Aufsatztisch*. Mahagoni, mit Glasplatten. Rechteckig, geflochtenes Stellbrett. H. 30 cm. 82,-
- 55 *Kleiner Aufsatztisch*, Louis XVI-Stil. Edelholz-Marketerie, Stellbrett, Rohrgeflechtwände, Bronzeschuhe. H. 32 cm. Werkstatt Flatow & Priemer. 85,-
- 56 *Kleiner Beisatztisch*. Ahorn, hell gebeizt. Rechteckig. H. 54 cm. Werkstatt Flatow & Priemer. 175,-
- 57 *Lehnbank*. Dunkel gebeiztes Nußholz. Geschweifte Lehne mit Vertikalstäben. Reich geschnitztes Rocailienwerk. Lose neue Sitzkissen. Rheinland, Mitte 18. Jahrh.



- 58 *Großer Polstersessel*, Wollbezug.
- 59 *Großer Backensessel* mit farbigem, grün gemustertem Veloursbezug.
- 60 *Großer Polstersessel* mit grün-grauem Veloursbezug.
- 85.- 61 *Ein Paar runde Polstersessel* mit farbigem Kretonnebezug.
- 750.- 62 *Speisezimmereinrichtung*. Mahagoni, reich geschnitzt. Adam-Stil. Bestehend aus Sideboard, ovalem Ausziehtisch mit acht Einlegeplatten, zwölf Stühlen mit gemustertem Roßhaarbezug und sechs Armlehnsesseln, ebenso. Werkstatt Flatow & Priemer.
- 220.- 63 *Klapptisch*. Mahagoni. Gestreckt rechteckige Platte, vier Spitzbeine auf Rollen. England, um 1800. Durchm. 105 : 109 cm.
- 265.- 64 *Directoire-Garnitur*. Buchenholz-Gestelle, braun gebeizt und geschnitzt mit Stegen, Palmetten und Rhomben, runde Spitzbeine, geschweifte Rückenlehnen. Bestehend aus einer Polsterbank (lose Kissen), fünf Armlehnsesseln (einer abweichend) und zwei Stühlen. Gestreifter Seidenbezug (neu). Um 1800.
- 180.- 65 *Pfeilerkommode*. Hellgebeiztes Obstholz. Zwei große und zwei kleine Schubladen zu seiten einer Rollwand, schwarze Ecksäulchen. Bronzebeschläge. Um 1790. H. 80 cm, Br. 70 cm.
- 66 *Niedriger Paravent*, vierteilig, mit blauweißem Kretonnebezug.
- 205.- 67 *Kleiner Kommodenschrank*, Louis XV-Stil. Polisander- und Rosenholz furnier, hohe geschweifte Beine, Etagerenaufsatz. H. 166 cm, Br. 95 cm.
- 68 *Empire-Konsolschrank*. Mahagoni, mit Stabeinlagen. Halbrund, auf rechteckigem Sockel, gleiche Schubladenzarge und Platte. Um 1800. H. 82 cm, Br. 101 cm.
- 285.- 69 *Büfett*, Directoire. Mahagoni. Kastenform, vorn Tür zwischen zwei Pilastern und je drei Schubladen. Bronzegalerie. Vier Füße in Krallenschuhen aus Bronze. Norddeutsch, Ende 18. Jahrh. H. 88 cm, Br. 140 cm.



- 70 *Schreibtisch* mit zurückspringendem Aufsatzschränkchen. Mahagoni, mit Bronzebeschlägen. Kommodenunterbau, vier Schubladen, aufklappbare Schreibplatte, das Schränkchen architektonisch gegliedert. Deutsch, um 1800. H. 152 cm, Br. 100 cm. 300.-
- 71 *Corbeille-Sofa*, Louis XV-Stil. Graugefaßtes, geschnitztes Gestell. Alter gelber Damastseidenbezug aus dem 18. Jahrh. Loses Sitzkissen. L. 200 cm. 155.-
- 72 *Zusammenklappbarer Bridge-Tisch*. Nußbaum. Blauer Tuchbezug.
- 73 *Halbrunder Wandtisch*. Mahagoni. Vier spitze Vierkantbeine in Bronzeschuhen, durchbrochene Zarge mit Bronzebeschlag. Deutschland, Ende 18. Jahrh.
- 74 *Große Kommode*, Empire. Mahagoni, auf vier Krallenfüßen, schwarze Marmorplatte, drei Schubladen, zwei Karyatiden vor den Eckleisten. Um 1800. H. 89 cm, Br. 132 cm. 135.-
- 75 *Armlehnsessel*, Chippendale-Stil. Nußholz, dunkel gebeizt. Rahmenlehne mit vasenförmiger, durchbrochener Mittelleiste, grünes Nesselpolster. Hamburg, letztes Drittel 18. Jahrh. 85.-
- 76 *Standuhr*, Mahagoni, Louis XVI. Auf würfelförmigem Sockel Säulenstumpf, kanneliert, mit dem Zifferblatt. Messingstäbe und -galerie. Wien, Ende 18. Jahrh. H. 158,5 cm. 150.-
- 77 *Ruhebett*, Empire-Stil. Weißgefaßtes, geschnitztes Gestell. Moosgrüner Seidenbezug. Sitzkissen, Rückenissen, Schlummerrolle. 100.-
- 78 *Kleiner Polsterarmlehnsessel*, ungebeiztes Gestell, grüner Nesselbezug.
- 79 *Kleiner Polsterarmlehnsessel*, ähnlich dem vorhergehenden. 87.-
- 80 *Großes Polstersofa*, viersitzig. Bunter Kretonnebezug. L. 250 cm. 90.-
- 81 *Ein Paar Stühle*. Grünlack, geschwungene Beine, bunter Perkalpolsterbezug.



- 82 *Ein Paar Stühle*, Biedermeier-Stil, weißer Roßhaarbezug, grün gestreift.
- 83 *Drei Polsterstühle*, Louis XVI. Naturfarbene, geschnitzte Gestelle, gerundete Rückenlehne mit palmettförmigem Mittelsteg. Ende 18. Jahrh.
- 84 *Gepolsterter Armlehnsessel*, Louis XVI-Stil. Cremefarbene Fassung, grüner Nesselbezug, loses Sitzkissen.
- 90.- 85 *Ein Paar Polsterstühle*, Empire. Naturfarbene, reich geschnitzte Gestelle. Rahmenlehne mit akanthusförmiger Mittelleiste. Ende 18. Jahrh.
- 220.- 86 *Ein Paar Armlehnsessel*, Louis XVI-Stil. Geschnitzte, grau-gefaßte Gestelle, ovale Rückenlehnen. Blütengemusterter Pointbezug.
- 85.- 87 *Gerundeter Polstersessel*, Grünlack, bunter Perkalbezug.
- 88 *Betstuhl*, Louis XVI. Cremefarbenes Gestell, Rohrgeflechtbespannung, Seidenvelours-Polsterbespannung.
- 1.000.- 89 *Vier Armlehnsessel*, Louis XV-Stil. Naturfarbene, reich geschnitzte Gestelle, schwarzer Pointbezug mit bunten Blumen, Vögeln und Figuren.  
Tafel 8.
- 90 *Kleiner ovaler Tisch*, Louis XVI-Stil. Mahagoni, mit Marmorplatte, Zwischenboden. H. 85 cm, Durchm. 60 cm.
- 91 *Kleiner Beisatztisch*. Schwarzlack mit Lithographie auf der Platte.
- 390.- 92 *Großer Armlehnsessel*, Louis XV. Reich geschnitztes, naturfarbenes geschweiftes Gestell. Alter Brokatseidenbezug. Bezeichnet: Matieu. Paris, um 1750.  
Tafel 8.
- 105.- 93 *Großer Backensessel*, loses Sitzkissen, bunter Perkalbezug.



- 94 *Kleines Lehnsofa*, Seidenveloursbezug, Rechteckform. L. 135 cm.
- 95 *Drei gepolsterte Armlehnsessel*. Schwarz gestrichenes, geschwungenes Gestell, grüner Leinenbezug, loses Sitzkissen. 99.-
- 96 *Niedriger Polstersessel*, loses Sitzkissen, grüne Nesselbespannung.
- 97 *Polstersessel*, geschwungene Rückenlehne, grüner Nesselbezug.
- 98 *Ein Paar Bergèren*, Louis XV-Stil. Grün- und goldgefaßte, kurvierte Gestelle, geschnitzt. Seidenveloursbezug. Loses Sitzkissen. 380.-
- 99 *Bergère*, Louis XV-Stil. Vergoldetes, geschnitztes Gestell. Loses Sitzkissen. Dunkelgrüner Seidenveloursbezug. 190.-
- 100 *Marquise*, Louis XV-Stil. Cremefarben gefaßtes, geschnitztes Gestell. Loses Sitzkissen. Alter Perkalbezug. D a b e i : Stuhl im Louis XVI-Stil mit altem Perkalbezug. 275.-
- 101 *Polstersessel*, loses Sitzkissen, bunter Veloursbezug. 150.-
- 102 *Ein Paar Renaissance-Armlehnsessel*. Nußholzgestell, geschnitzte Querleiste. Roter Samtbezug. Italien, 17. Jahrh. 285.-
- 103 *Régence-Bergère*. Naturfarben gebeiztes Nußholzgestell, geschnitzt mit Kehlen und Muschel an der Zarge. Loses Sitzkissen. Alter grüner Seidendamastbezug. Frankreich, um 1730. Tafel 8. 670.-
- 104 *Garnitur*, Louis XVI-Stil, bestehend aus zweisitzigem Lehnsofa und vier Sesseln. Reich geschnitzte, graugefaßte Gestelle nach Jacob-Modellen, volutierte und geschwungene Beine. Tapissierbezüge, Wolle und Seide, mit Tierdarstellungen nach La Fontaine in Girlandenumrahmungen. 2.450.-  
Tafel 9.
- 105 *Ein Paar Chauffeusen*, Louis XV-Stil. Graugefaßte, kurvierte Gestelle. Alter gelber Atlasseidenbezug. 755.-



470.-

106 *Vier Sessel*, Louis XV-Stil. Naturfarbene, elegant geschwungene und reich geschnitzte Gestelle. Alter hellgrüner Seidendamastbezug mit fraisfarbener Musterung.  
Tafel 8.

90.-

107 *Armlehnsessel*, Louis XV-Stil. Graugefaßtes, gekehlttes Gestell. Alter rosa Seidendamastbezug.

135.-

108 *Kleines Polstersofa*, Kastenform, roter Veloursbezug, Kretonnehuse, zwei lose Kissen.

120.-

109 *Desgleichen*. Drei lose Kissen, Kretonnehuse.

260.-

110 *Vier Stühle*, Directoire, gestreifter Kretonnebezug. Mahagoni. Geschweifte Lehne mit Stabwerk. Norddeutsch, Ende 18. Jahrh.

85.-

111 *Kleiderständer*. Hellgebeizte Birke, Schinkel-Stil, Bronzebeschläge.

112 *Kamingerät*, Louis XVI-Stil: Halter, Zange, Schaufel. Vergoldete Bronze.

220.-

113 *Ein Paar Konsoltische*, Louis XVI-Stil. Reich geschnitzt, cremefarben- und goldgefaßt, rotweiße Marmorplatte. H. 88 cm, L. 157 cm, Br. 47 cm.

2.000.-

114 *Große Garnitur*, Louis XV. Bestehend aus großem, dreisitzigem Lehnsofa und vier Armlehnsesseln. Geschnitzte, dunkelgebeizte Nußholzgestelle mit Kehlen und Rocaillen. Pointbezug mit roten Blumensträußen in Vasen und Ranken auf gelbem Grund. Frankreich, Mitte 18. Jahrh.  
Tafel 7.

95.-

115 *Schirmständer*. Vergoldetes Bronzegerüst mit Kristallglaseinsatz. Werkstatt Flatow & Priemer.

116 *Großer englischer Spiegel*, rund, Konvexglas, vergoldeter Rahmen. Durchm. 96 cm.



- 117 *Kleines Kommodentischchen*. Rosen- und Polisanderholz-Marketerie. Nierenform auf hohen geschwungenen Beinen. H. 65 cm.  
Werkstatt Flatow & Priemer.
- 118 *Ein Paar Kaminvorsätze*, Louis XVI-Stil. Vergoldete Bronze.
- 119 *Ein Paar Kaminvorsätze*, Louis XIV-Stil, mit Bourbonenlilien auf Kugelaufsätzen. Messing.
- 120 *Zwei Paar Kaminvorsätze*, Louis XV-Stil, vergoldete Bronze. Rocaillen mit Figuren in Zeitkostümen.
- 121 *Ein Paar große Kaminvorsätze* mit Vasenaufsätzen, in vergoldeter Bronze. Barock-Stil.
- 122 *Ein Paar Kaminvorsätze*, Louis XVI-Stil. Liegende Windspiele. Bronze, teilvergoldet.
- 123 *Ein Paar Spiegel* in schwarzen Flammleistenrahmen. 64 × 59 cm.
- 124 *Runder Tisch*, Directoire-Stil. Nußholz, hell gebeizt. Dreieckige Standplatte auf Krallenfüßen, dreieckiger, nach oben sich verjüngender Schaft mit Reliefschnitzerei auf schwarzem Grund. Bronzebeschlag. Frankreich, um 1800. Durchm. 94 cm.
- 125 *Notenpult*. Mahagoni. Zusammenklappbar, mit drei Schüben und Auszugplatte auf verstellbarem Dreifußgestell. H. 76 cm.
- 126 *Drei Bergèren*, Louis XVI-Stil. Hellgebeiztes Buchenholz, geschnitzt in Stäben und Akanthusblättern. Grün-weiß gestreifter Seidenbezug, lose Sitzkissen.
- 127 *Vergoldeter Spiegel*, Louis XVI-Stil. 57 × 47 cm.
- 128 *Ein Paar Farbstiche*. Stilleben. Anfang 19. Jahrh. In grauem Rahmen. H. 37 cm, Br. 45 cm.
- 129 *Ein Paar Armlehnsessel*, Directoire-Stil. Mahagoni. Gedrechselte und geschnittene Gestelle. Grüne Velourspolsterung, lose Sitzkissen.

210.-

120.-



210.-

- 130 *Sechs Wandarme*, Louis XVI-Stil, vergoldete Bronze. Auf schmaler Wandleiste je zwei Mohnblumen, die in den Blüten die Tüllen tragen. H. 55 cm.
- 131 *Tintenzug*. Rosen- und Veilchenholz, reich intarsiiert. Vergoldete Bronzemontur. Dabei: Kleiner Papierständer, Mahagoni mit Stabeinlagen.  
Werkstatt Flatow & Priemer.
- 132 *Tintenzug*. Karelische Birke und Ebenholz, daran zwei Kerzenarme aus vergoldeter Bronze. Dabei: Tintenlöcher aus weißem Marmor in vergoldetem Bronzerahmen.  
Werkstatt Flatow & Priemer.
- 133 *Kleines Kabinettschränkchen*, Würfelform. Ebenholz mit Beineinlagen. Holland, 17. Jahrh. H. 20 cm.
- 134 *Kleine gepolsterte Mahagonibank* mit grünem Atlasseidenbezug. L. 108 cm.
- 135 *Stuhl*, Chippendale-Stil. Mahagoni. Nesselbezug.
- 136 *Zwei Hamburger Stühle*. Mahagoni. Grüner Nesselbezug.
- 137 *Mahagoni-Stuhl*, Hipplewhite-Stil, grüner Satinbezug.
- 138 *Trumeau*, seitlich kannelierte Pilaster, Reliefschnitzerei. Ende 18. Jahrh. H. 160 cm, Br. 107 cm.
- 139 *Bibliotheksschrank*, Louis XVI-Stil. Rosen- und Polisanderholzfurnier, reichste ziseliierte Goldbronzebeschläge, verglaste Doppeltür. Innen grünes Seidentafffutter, Soffitten. H. 215 cm, Br. 150 cm.  
Werkstatt Flatow & Priemer.
- 140 *Sideboard*. Mahagoni. Chippendale-Stil, geschweifte Front, dreischübig.
- 141 *Servante*, Louis XVI-Stil. Rosen- und Polisanderholz, mit den verschiedensten Edelhölzern reich intarsiiert. Acht kannelierte Spitzbeine mit zwei Standplatten und geschwungenen Stegen. Reiche Goldbronzebeschläge und -galerien. Weiße Marmorplatte. H. 85,5 cm, L. 171,5 cm.

300.-



- 142 *Servante*. Gegenstück zur vorhergehenden. 250.-
- 143 *Süddeutscher Barockschrank*. Nußholz, naturfarben gebeizt. Verkröpfter Schubladensockel, zwei Türflügel mit aufgesetzten Rahmen zwischen korinthischen Säulen, profiliertes ausladendes Gesims. Aufgesetzte Jahreszahl. Süddeutschland, 17. Jahrh. H. 220 cm, Br. 195 cm. 200.-
- 144 *Bücheretagere*, oval und sechsmal gestuft. Mahagonifurnier mit Brandmalerei auf dem Kommodensockel. Bücherrücken vor den Tragleisten. H. 164 cm. 750.-
- 145 *Polsterbank*. Geschweiftes, goldgefaßtes Gestell. Loses Sitzkissen. Oberitalien, 2. Hälfte 18. Jahrh. L. 185 cm. 250.-
- 146 *Florentinischer Büfettschrank*, Renaissance. Nußholz, dunkel gebeizt. Zweigeschossig und gestuft, unten seitlich je eine Schranktür, in der Mitte drei Schubladen, oben Pilasteraufteilung und drei Türflügel. Ende 16. Jahrh. H. 238 cm, Br. 200 cm. 1.000.-
- 147 *Kleiner Armlehnsessel*, Louis XV-Stil. Korbgeflechtbespannung, Schnitzerei.
- 148 *Stuhl*, Louis XV-Stil. Rohrgeflechtbespannung, grüngrauer Lack.
- 149 *Armlehnsessel*, Chippendale-Stil. Nußbaum. Sitzpolster, grüner Damastbezug.
- 150 *Régence-Stuhl*. Geschnitztes, naturfarben gebeiztes Gestell. Diagonalstegverbindung. Polsterung. Frankreich, um 1730. 85.-
- 151 *Zwei Schinkelstühle*, geschnitzt. Naturfarbenedes Obstholz, Roßhaarpolsterung.
- 152 *Zwei Danziger Stühle*. Naturfarbene Buche, Sitzpolster. Geschweifte Schulterbeine, geschwungene Lehne mit Mittelbrett. 18. Jahrh. 170.-



- 280.- 153 *Zwei Stühle*, englischer Barock-Stil. Grün- und Schwarzlack mit Gold. Einer mit gepolsterter, der andere mit geschnittener Rückenlehne.
- 154 *Ein Paar Rokoko-Armelehnsessel*. Die gekehlten Gestelle in Schwarzlack und Gold. Polsterbezüge aus Pointstickerei in Sternenmuster. 18. Jahrh.
- 155 *Ein Stuhl*, Chippendale-Stil. Mahagoni. Bandelwerk als Lehnsteg, Kugelkrallenfüße. Lederbezogener Einlegesitz.
- 156 *Ein Stuhl*, Hipplewhite-Stil. Mahagoni. Einlegesitz mit grünem Roßhaarbezug. D a b e i : Ein ähnliches Modell mit schwarzem Roßhaarsitz.
- 250.- 157 *Bücherschrank*. Esche, geschnitzt. Vier verglaste Türen, Schubladensockel. H. 184 cm, Br. 290 cm.
- 170.- 158 *Bücherschrank*. Mahagoni mit Goldleisten. Verglaste Doppeltür. Deutschland, um 1800. H. 198,5 cm, Br. 125 cm.
- 90.- 159 *Vierteiliger Paravent*, bemalt mit Chinoiserie Dekor auf Goldgrund in der Art der Ledertapeten des 18. Jahrh. H. 235 cm, Br. 228 cm.
- 160 *Spiegel*, hochrechteckig, in profiliertem Mahagonirahmen. Um 1800. H. 153,5 cm, Br. 72 cm.
- 80.- 161 *Ein Paar runde Spiegel*, Louis XVI-Stil. Schnitzereien in Gold auf hellgrünem Lack. H. 122 cm, Br. 111 cm.
- 162 *Ein Paar Steinvasen*, Directoire. Rötlicher Marmor. H. 31 cm.
- 350.- 163 *Garnitur*, Louis XV-Stil, bestehend aus Lehnbank (L. 150 cm) und zwei Bergèren. Gekehlte und geschnittene Gestelle in hellem Lack. Gepolstert und bezogen mit rosa Atlasseide. Lose Sitzkissen.
- 160.- 164 *Vier Sessel*, Barock-Stil. Schwarzlack und Gold. Rohrgeflecht in Lehne und Sitz. Lose Sitzkissen.



- 165 *Polsterstuhl*, Louis XV-Stil. Nußbaumholz, gekehlt und geschnitzt. Dabei: Ähnliches Modell, Buche. Mit glatter Lehne. Grüne Nesselbezüge.
- 166 *Bank und zwei Stühle*, Directoire-Stil. Gepolsterte, weißlackierte Gestelle mit Vergoldung. An den Lehnen Akanthusfries. Antiker, gelber Atlasseidenbezug.
- 167 *Lehnbank*, gepolstert. Das geschwungene Gestell hellblau lackiert und weiß abgesetzt. Perkal-Bezug. L. 170 cm.
- 168 *Stuhl*, Louis XV-Stil. Geschnitztes, hellgebeiztes Buchengestell mit brauner Lederpolsterung.
- 169 *Sessel*, Louis XV-Stil. Hellgrau lackiertes, stark geschwungenes Gestell mit Rohrgeflechtbespannung, loses Sitzkissen.
- 170 *Sessel*, Louis XVI-Stil, gepolstert. Volutierte Rückenlehne. Geschnitztes Bandelwerk und Rosetten. Neuer Perkal-Bezug, neue Fassung.
- 171 *Gerundeter Sessel* in hellem Lack, mit Rohrgeflechtbespannung und losem Sitzkissen mit Perkal-Bezug.
- 172 *Polsterstuhl*, Louis XV, mit Lehne aus Rohrgeflecht. Geschnitztes Buchenholzgestell. Nesselbezug.
- 173 *Ein Paar Polsterstühle*, Louis XVI. Nußbaumholzgestell, gebeizt. Runde Sitze, ovale Lehnen. Bandleisten und Rosetten, an den Beinen Akanthusmanschetten. Nesselbezug. Ende 18. Jahrh.
- 174 *Grüner Samtsessel und Stuhl* in spanischem Renaissance-Stil. Dabei: Hoher Lehnstuhl, vergoldetes Gestell, Seidenveloursbezug. Englischer Barockstil.
- 175 *Eichener Sessel*, englischer Renaissance-Stil. Hell gebeizt, gerade Form.
- 176 *Polsterstuhl*. Mahagoni. Gestreifter Seidenbezug. Dabei: Stuhl. Birkenholz, Veloursbezug.

100.-

105.-

100.-



- 177 *Gerundeter Polstersessel*, heller Perkal-Bezug, Blumenmuster.  
Dabei: Stuhl, Louis-Philipp-Stil. Nußholz. Einlegesitz mit  
gestreiftem Leinenbezug.
- 85.- 178 *Ein Paar Stühle*, Biedermeier. Ahorn und Wurzelmaserfurnier,  
Lehnen in Schildform, blaue Roßhaarpolster.
- 179 *Backensessel*, gepolstert, mit losem Sitzkissen. Nesselbezug.
- 180 *Polstersessel*. Armlehnen und Beine aus Nußholz. Nesselbezug.
- 181 *Polstersessel*. Mahagoni mit Rohrgeflecht. Nesselbezug.
- 182 *Polsterstuhl*, Barockstil. Nesselbezug.
- 183 *Polsterstuhl*, Barockstil, gedrechselt und geschnitzt, z. T. antik.  
Nesselbezug. Dabei: Kleinerer Stuhl, gedrechselt, mit grünem  
Veloursbezug, Barockstil.
- 690.- 184 *Bureauplat*, Régence-Stil. Rosen- und Veilchenholz mit Intarsien.  
Goldbronzebesläge. Platte mit grünem Lederbezug, Zarge  
mit fünf Schubladen, zu beiden Seiten zwei, in der Mitte eine  
Schublade. H. 78 cm.  
Werkstatt Flatow & Priemer.
- 185 *Vergoldetes Konsoltischchen*, zweibeinig. Reich geschnitzt:  
Rosetten, Bandleisten, Blumengehänge. Graue Marmorplatte.  
Ende 18. Jahrh. H. 75,5 cm, L. 84 cm.
- 186 *Empire-Kaminschirm*, vergoldeter geschnitzter Rahmen mit  
Greifen auf Krallenfußkufen. Bemalte Füllung. Italien, um  
1800. H. 110 cm, Br. 108 cm.
- 87.- 187 *Barock-Konsole*. Die halbrunde geschweifte Zarge und die beiden  
Stützen ganz in Rocailenwerk aufgelöst. Graue Marmorplatte.  
Süddeutschland, 1. Hälfte 18 Jahrh. H. 77 cm.
- 188 *Kabinettschränken*. Mahagoni. Intarsien und reiche Brand-  
malerei. Spiegelnische, flankiert von verkleideten Schubfach-  
blöcken mit je vier Schüben. Sieben weitere Fächer. Italien,  
Anfang 19. Jahrh. H. 66,5 cm, Br. 78 cm.



- 189 *Dreieckiger Spieltisch*. Helles Nußholz. Geschwungene Beine. Platte mit grünem Brokatellbezug. H. 72,5 cm.
- 190 *Directoire-Kaminschirm*. Schwarzer, gerader Rahmen mit zwei Messingsäulen. Seidenstickerei. Süddeutsch, um 1790. H. 127 cm, Br. 74 cm.
- 191 *Kommode*. Eichenholz. Gerade Kastenform auf Vierkantspitzbeinen. Drei Schubladen, Messingbeschläge. Um 1800. H. 83 cm, Br. 112 cm, T. 61,5 cm.
- 192 *Notenpult*. Mahagoni. Zusammenklappbar, mit drei Schüben und Auszugplatte, auf verstellbarem Dreifußgestell. H. 76 cm.
- 193 *Schreibkabinett*, Louis XIII, auf vierbeinigem Gestell. Ebenholz, mit Metallintarsien. Flacher Kasten mit schräg aufliegender Schreibplatte, im Innern Schubladen. Frankreich, 1. Hälfte 17. Jahrh. H. 98 cm.
- 194 *Directoire-Konsoltischchen*, vergoldet. Durchbrochen geschnitzte Zarge. Kannelierte Rundbeine, graue Marmorplatte. H. 80,5 cm, Br. 73 cm.
- 195 *Etagerentisch*, quadratisch, zwei Böden, geschweifte Beine, dunkel gebeizt. 18. Jahrh.
- 196 *Dressoir*, Sheraton. Gestreckt rechteckig, abgerundete Seiten, Abstellplatte, drei Schubladen, weiße Marmorplatte, Bronzebeschläge. Zitronenholz mit Ebenholzeinlagen. Ende 18. Jahrh. H. 92 cm, Br. 144 cm.
- 197 *Vierteiliger Paravent* mit rotem Seidendamastbezug. H. 174 cm, Br. 188 cm.
- 198 *Armlehnsessel*, Barockstil. Glattes Nußholzgestell, Sitz mit Velourspolster.
- 199 *Stuhl*, Adam-Stil. Geschnitztes Mahagonigestell, ovale Lehne. Braunes Velourssitzpolster.



- 200 *Stuhl*, Sheraton-Stil. Mahagoni. In der Lehne fünf gekuppelte Mittelleisten. Roßhaarsitz.
- 201 *Stuhl*, Empire. Mahagoni. Einlegesitzpolster mit Nesselbezug.
- 202 *Stuhl*, Chippendale-Stil. Mahagoni. Reich geschnitzte Lehne. Braunes Samtsitzpolster.
- 203 *Drehbarer Tablettaufsatz*, Spiegel in Mahagonirahmen mit Buchsbaumadern. Durchm. 57 cm.
- 125.- 204 *Barometer*, Sheraton. Nußholz, dunkel gebeizt. England, um 1795. Bezeichnet: S. Bregazzi Derby. H. 97 cm.
- 205 *Barometer*. Glatte Mahagonileiste, Messingskala mit Schieber. England, um 1800. H. 96 cm.
- 206 *Barometer*. Mahagoni. Profilierte Mittelleiste, geschnittes Gehäuse, gravierte Skalenplatten. England, Ende 18. Jahrh. H. 106 cm.
- 207 *Barometer*. Mahagoni. Gedrechseltes Gehäuse, gravierte Skalenplatten. England, Ende 18. Jahrh. H. 98 cm.
- 208 *Barometer*. Mahagoni. Geschnittzte, gravierte Skalenplatten. England, um 1785. H. 94 cm.
- 209 *Kleines Kommodchen*, Régence-Stil. Mahagoni, auf hohen geschwungenen Beinen. Reliefschnitzerei, vier Schubfächer, Ausziehplatte. H. 71,5 cm, Br. 42,5 cm.
- 210 *Garnitur*, Louis XVI-Stil, bestehend aus Lehnbank und drei Sesseln. Reich geschnittzte, grau-hellblau gefaßte Gestelle. Polster und lose Sitzkissen. Hellgrüner Atlasseidenbezug.
- 211 *Runder Tisch*, Biedermeier. Nußholzfurnier. Geschwungenes Dreifußgestell und sechseckiger Balusterschaft. H. 76,5 cm, Durchm. 99 cm.
- 160.- 212 *Großes Lehnsofa*, Directoire-Stil. Mahagoni. Volutierte Lehnen, vergoldete Reliefschnitzereien. Zehn lose Sitz- und Lehnkissen mit gemustertem, grünem Veloursbezug. L. 270 cm.



- 213 *Sekretär*, Louis XV-Stil. Polisanderfurnier mit reicher Marketerie. Goldbronzebeschläge und -leisten. In der Zarge sechs Schubfächer. Lederbespannte Schreibplatte, Kabinett-einrichtung. H. 108,5 cm, Br. 110 cm, T. 52,5 cm.
- 214 *Ein Paar gerundete Sessel*, Louis XV-Stil. Nußbaum. Niedrige Lehnen. Nesselbezug auf Polsterung.
- 215 *Stuhl*, Louis XV-Stil. Geschnitzter Nußholzrahmen mit Korbgeflecht.
- 216 *Polstersessel*, Louis XV-Stil. Geschnitztes und gekehlttes Gestell. Nesselbezug.
- 217 *Etagere*, dunkel gebeizt. H. 82 cm, Durchm. 40 cm.
- 218 *Rundes, niedriges Telefontischchen*, dunkel gebeizt. H. 30 cm.
- 219 *Stehlampe*. Mahagoni. Geschnitzter Sockel. H. 194 cm.
- 220 *Ein Paar Bergèren*, Louis XV-Stil. Weiße Gestelle, blau abgesetzt. Eine ohne Polsterung.
- 221 *Ein Paar große Supraportenrahmen*, Louis XV, geschnitzt und vergoldet. Venedig, 18. Jahrh. H. 157 cm, Br. 210 cm.
- 222 *Großer Supraportenrahmen*, ähnlich dem vorhergehenden. 18. Jahrh. H. 168 cm, Br. 205 cm.
- 223 *Ein Paar Pfeilerkonsolen* mit hohen Wandspiegeln, Directoire. Reich geschnitzt und vergoldet. Als Plattenstütze zwei Delphine. Marmorplatte. An den Spiegeln je vier Wandarme. Berlin, Anfang 19. Jahrh. H. 323 cm, Br. 87 cm.
- 224 *Pfeilerspiegel*, Empire. Cremefarben und vergoldet, reich geschnitzt, mit korinthischen Pilastern. Um 1800. H. 202 cm, Br. 90 cm.
- 225 *Hoher Pfeilerspiegel*, geschnitzt und vergoldet, im Tympanon Adler und Schlange. Um 1800. H. 235 cm.

400.-

270.-

445.-



- 226 *Pfeilerspiegel*, Empire. Braunlack und Vergoldung, im Tympanon Blüten- und Fruchtekranz. Um 1800. H. 215 cm.
- 227 *Pfeilerspiegel*, Louis XVI-Stil. Grünlack und Vergoldung. Reich geschnitzt. Lorbeerhänge, über dem Glas Eichenzweige. H. 230 cm, Br. 62 cm.
- 228 *Trumeau*, Louis XV-Stil. Cremelack-Paneel. Ölmalerei über Spiegel in vergoldeter Rocaillenumrahmung. H. 200 cm, Br. 138 cm.
- 229 *Großer Pfeilerspiegel* mit Pfeilertisch, Empire. Mahagoni. Vergoldeter Rahmen mit Palmetten. Über dem Glas Stukkorelief. Antike Figurenszene. Halbrunder Tisch mit Spiegelrückwand und Lyra als Stütze. Berlin, Anfang 19. Jahrh. H. 323 cm, Br. 116 cm.
- 230 *Trumeau*, Louis XVI-Stil. Auf Graulack-Paneel vergoldete Schnitzereirahmen für Malerei und Spiegel. H. 222 cm, Br. 115 cm.
- 231 *Großer Pfeilerspiegel*, Directoire. Profiliertes und reich geschnitztes Paneel. Blaulack und Vergoldung. Neue Fassung. Frankreich, um 1780. H. 200 cm, Br. 125 cm.
- 232 *Anrichte*, flamischer Barockstil. Eiche, gedrehte Säulen, alte Sternintarsien. H. 100 cm, Br. 141 cm.
- 233 *Anrichte*, Gegenstück zur vorhergehenden. H. 100 cm, Br. 141 cm.
- 234 *Großer runder Tisch*, auf vier niedrigen, geschwungenen Beinen. Mahagoni. Durchm. 122 cm, H. 56 cm.
- 235 *Englisches Sideboard*, Sheraton. Mahagoni mit Schnitzerei. Geschwungene Front, sechs Vierkantspitzbeine. Ende 18. Jahrh. H. 97 cm, L. 245 cm, T. 97 cm.
- 236 *Venezianische Prunktür*, vergoldet und reich geschnitzt. Rundbogig geschweift, der Rahmen profiliert und bekrönt von geschweiftem Gesims mit Muschel und Rocaillen. Venedig, um 1730. H. 315 cm, Br. 145 cm.



- 237 *Venezianische Prunktür*, Gegenstück zur vorhergehenden.  
H. 315 cm, Br. 145 cm.
- 238 *Große gepolsterte Lehnbank*, Chippendale-Stil; hellgrüner  
Seidenbezug, zwei lose Sitzkissen. Auf acht geschnitzten  
Mahagonibeinen. L. 255 cm. 200.-
- 239 *Ovaler Kaminschirm*, Louis XVI-Stil. Geschnitztes, graulack-  
und goldgefaßtes Kufengestell mit Pointbezug. H. 79 cm.
- 240 *Polstersessel*, Empire. Obstholz, geschnitzt. Volutierte Rücken-  
lehne, grün gestreifter Atlasseidenbezug.
- 241 *Lehnbank*, Schinkel-Stil. Profiliertes Mahagonigestell mit Gitter-  
einlagen aus vergoldeter Bronze. Rot gestreifter Seidenbezug.  
L. 164 cm. 140.-
- 242 *Pfeilerschrank, Sheraton*. Mahagoni. Auf niedrigem Kastenunter-  
bau eintüriger Schrank mit Rundbogengesims. Reiche Profi-  
lierung, Messingaufsätze. Hamburg, Ende 18. Jahrh. H. 236 cm,  
Br. 72 cm. 100.-
- 243 *Ein Paar Tafelkandelaber*, vierkerzig. Bronze, Marmor und  
reicher Prismenbehang. 100.-
- 244 *Messing-Wandleuchter*, Arm aus volutiertem Akanthuslaub,  
große Traufschale. 18. Jahrh. Dabei: Zwei eiserne Wand-  
leuchter.
- 245 *Zwei Messing-Kerzenleuchter* auf drei Löwenklauen. Dabei:  
Vier Blaker.
- 246 *Wiener Emaille-Uhr*, Goldbronze. Dabei: Kleines Bronze-  
tintenfaß und Bronzeleuchter mit Delphin.
- 247 *Ein Paar Plated-Kerzenleuchter*, Empire-Zeit.
- 248 *Emalldose*, gestreckt rechteckig, weiß, innen Blumenbemalung.  
18. Jahrh.



- 249 *Ein Paar Wedgewood-Körbchen* mit Unterschalen. Durchm. 24 : 20 cm. D a b e i : Französischer Fayenceteller.
- 250 *Tintenstand*. Holz, lackiert. Biedermeier. D a b e i : Kleiner Spiegel in geschnitztem Goldrahmen.
- 251 *Silberbecher*. Kelchform auf Ringfuß. H. 11 cm.
- 252 *Tintenfaß und Löscher* in Braunlack, mit Glasknäufen. D a b e i : Kleiner Tischparavent, vierteilig, mit blauer Seidenbespannung. H. 29,5 cm.
- 253 *Kleines Eichenkästchen*, für Zigaretten eingerichtet, mit alten, reichen Metallintarsien. L. 24,5 cm.
- 254 *Rokoko-Dose*, Kupfer vergoldet, passig geschweift, gravierte und getriebene Rocaillen. Im Deckel Blutjaspis. Durchm. 6 × 7 cm. D a b e i : Kleines Necessaire, flache Konusform, Silber vergoldet gefaßt, belegt mit Achatplatten (eine zerbrochen). L. 10 cm.
- 255 *Ovale Schwarzlackdose* mit Ruinenlandschaften, pikiert in Kupfer, Silber und Perlmutter. Durchm. 10 : 5,5 cm. D a b e i : Kleine runde vergoldete Bronzedose mit Schwarzlack, Deckel und Boden mit feinem Goldpiket. Durchm. 5,5 cm.
- 256 *Chinesischer Dachreiter*, Dämon auf Drachentier. Steinzeug, grün, weiß, blau, braun glasiert, Ming-Zeit. 17. Jahrh. H. 48 cm.
- 257 *Zwei Paar Wandarme*, Louis XVI-Stil. Vergoldete Bronze, auf Holzbretter montiert.
- 258 *Ein Paar Girandolen*, Empirestil. Zweikerzig, Tropfen- und Prismenbehang. Elektrisch montiert. H. 40 cm.
- 259 *Zwei Messing-Kerzenleuchter* und Messing-Cachepots. 18. Jahrh.
- 260 *Drei Leuchter*, dreikerzig. Grün lackiertes Blattwerk mit Porzellanblüten auf runden Sockeln. Elektrisch montiert. H. ca. 25 cm.



- 261 *Tischlampe* aus japanischem Bronztopf mit Flechtwerkwandung. Grauer, bemalter Papierschirm. H. 65 cm.
- 262 *Ein Paar Wandarme*, zweikerzig. Vergoldetes Blatt- und Blütenwerk. H. ca. 45 cm. Dabei: Dreikerziger Wandarm. Graulack und Vergoldung. Eisen und Blech.
- 263 *Ein Paar große Wandarme*. Eisen vergoldet. Akanthusblattverzierungen. Elektrisch montiert, einkerzig. L. 50 cm.
- 264 *Vergoldeter Tisch*, Louis XVI-Stil, mit weißer Marmorplatte. Gerundete Ecken, acht kannelierte Beine mit Bocksfüßen und Stegverbindungen. Reiche Schnitzerei. H. 80 cm, L. 128 cm, Br. 96 cm.
- 265 *Großer Konsoltisch*, Louis XIV-Stil, mit roter Marmorplatte auf fünf geschwungenen Beinen. Eichenholz, reich geschnitzt, naturfarben gebeizt.
- 266 *Holländische Schreibkommode*, Barock. Mahagoni. Kommodenunterbau, drei Schubladen, Schrankaufbau mit zwei Spiegeltüren und geschweiftem Abschluß. 18. Jahrh.
- 267 *Konsoltisch*, Louis XVI, vergoldet. Gestreckt rechteckig, reich geschnitzt, vier Spitzbeine mit Akanthuskapitellen. Rötliche Marmorplatte. Oberitalien, Ende 18. Jahrh. H. 97 cm, Br. 125 cm.
- 268 *Polnischer Kerzenkandelaber*, Messing, achtkerzig. Auf quadratischem Sockel reich gegliederter Schaft mit Bekrönung, geschwungene Arme. 17.—18. Jahrh. H. 108 cm.
- 269 *Kleiner Konsoltisch*, Louis XVI-Stil. Geschnitztes, vergoldetes und grau lackiertes Gestell. Marmorplatte. H. 83 cm, Br. 104 cm.
- 270 *Zwei kleine Wandkonsolen*, Rokoko. Zarge und die beiden geschweiften Stützen ganz aufgelöst in reichste Rocailleschnitzerei. Neue Fassung. Marmorplatten. Mitte 18. Jahrh. H. 84 cm, Br. 80 cm.

405,-

775,-

725,-



150.-

- 271 *Kaminvorsetzer* mit Rost. Messing und Gußeisen.
- 272 *Kleiner Pfeilerspiegel*, Empire. Braunlack und Vergoldung, Schnitzerei. H. 171 cm, Br. 73 cm.
- 273 *Trumeau*. Grünes Lackpaneel mit aufgesetztem Goldrahmen. Blumenmalerei über dem Spiegel. H. 190 cm, Br. 120 cm.
- 274 *Chiffoniere*, Jacob-Stil. Mahagoni mit perlprofilierten Bronze-  
stäben. Schrankform, unten zwei Türflügel, darüber vier  
Schubladen, an den Ecken kannelierte Säulen. Weiße Marmor-  
platte. H. 150 cm, Br. 90 cm.
- 275 *Zwei Gardinièren*, grüne Vernis-Martin-Technik. Empire. Ge-  
schweifte Vierkantform auf vier Krallenfüßen. H. 25 cm.
- 276 *Chinesische Steinzeugvase*, Louis XVI, olivgrün seladonartig  
glasiert, in Vierkant-Balusterform. Reiche Goldbronzemontierung mit schlangenförmigem Henkel. H. 38 cm.
- 277 *Kamingerät*, Messing, hängend an hohem Ständer. H. 114 cm.
- 278 *Schreibkabinettschrank* auf Vierfußgestell. Schwarz lackiert und  
mit farbigen Chinoiserien, Blüten- und Bandelwerk bemalt.  
Schräge Schreibplatte, vier Schubladen, darüber Schrankaufbau  
mit Giebelbekrönung und Schubladen. Holland, 18. Jahrh.  
H. 190 cm, Br. 87 cm.
- 279 *Spanisches Kabinettschränkchen*, Renaissance. Ebenholz mit  
reichen, gravierten Elfenbeinintarsien. Auf Sockel der geglie-  
derte Kasten mit gestuftem Aufbau. Frontal in der Mitte rund-  
bogige Tür, darum zahlreiche Schubladen. H. 100 cm, Br. 92 cm.
- 280 *Konsoltisch*, Queen-Anna-Stil. Nußholz und Wurzelmaserfurnier.  
Drei Schubladen, geschwungene Beine. H. 90 cm, L. 160 cm,  
Br. 44 cm.
- 281 *Runder Speisezimmertisch*. Nußholz, Wurzelmaserfurnier. Ge-  
schwungenes und geschnitztes Vierfußgestell. Ausziehmöglich-  
keit. Sechs Einlegeplatten. Durchm. 138 cm.

170.-

80.-



- 283 *Große Schreibmappe*. Blaues Maroquin mit gepreßter, gelber Bordüre. Reiche Innenausstattung.
- 284 *Desgleichen*. Gelbes Maroquinleder mit grüner Bordüre.
- 285 *Großer ovaler Speisezimmertisch*. Nußholz, Wurzelmaserfurnier. Platte mit  $8\frac{1}{2}$  Einlagen. Auf geschwungenem Vierfußgestell mit vergoldeten Schnitzereien. H. 79 cm, Durchm. 160 : 124 cm (ohne Einlagen).
- 286 *Bettsofa*, in graugrünem Lack. Volutierte Kopf- und Fußwand. Gestreifter Bezug. Drei Kissen, zwei Schlummerrollen. L. 178 cm, Br. 85 cm.
- 287 *Große Wandkonsoluh*r. Stark geschwungenes Gehäuse in Grünlack mit farbiger Blumenmalerei (Vernis-Martin-Technik). Reich montiert mit vergoldeten Bronze-Rocaillen. Weißes Emaillezifferblatt hinter Verglasung. H. 145 cm.
- 288 *Postament*. Mahagoni. Gedrechselter, kannelierter Schaft auf Dreifuß. H. 90 cm.
- 289 *Fünfteiliger Kaminschirm*. Gerade Bronzerahmen mit Bekrönungen, bespannt mit feinem Drahtnetz, bemalt mit Chinoiseriefiguren.
- 290 *Ein Paar Spiegel*, Louis XVI-Stil, rechteckig. Grün lackierte Rahmen mit vergoldeten Rosetten und Perlstab. H. 146 cm, Br. 60 cm.
- 291 *Spiegel*, Louis XVI. Vergoldeter, durchbrochen geschnittener Rahmen. Rechteckig. H. 86 cm, Br. 68 cm.
- 292 *Kleines Konsoltischchen*, zweibeinig. Nußholz, geschnitzt. Rokoko. H. 77 cm, Br. 76 cm.
- 293 *Ein Paar Girandolen*, dreikerzig. Bronzetüllen mit Prismenbehang auf profilierten Vierkantbalustern, schwarz lackiert. H. 40 cm.

120,-

275,-

85,-



- 294 *Ein Paar Wandarme*, zweikerzig. Farbige lackiertes Blech auf vier-eckigen Spiegeln. H. 35 cm.
- 105.-  
295 *Zieruhr*, Louis XV. Auf Rocaillesockel Bronzelaube mit Por-zellanblüten und farbig bemalter Meißner Figur eines Dudel-sackbläfers. Auf Zweig das Uhrgehäuse. Mitte 18. Jahrh.
- 296 *Kleiner Spiegel*, der schwarze Rahmen belegt mit Zinnguß. Im Aufsatz kleine Malerei. H. 66,5 cm, Br. 34 cm. D a b e i : Zise-liertes Bronzewappen. H. 22 cm.
- 175.-  
297 *Frisier-toilette*. Karelische Birke, dunkel gebeizt, mit Stabeinlagen. Längliche Nierenform, Zarge mit fünf Schubfächern, zwei Aus-ziehplatten. Auf Wangen- und Kufengestell. Aufmontiert zwei Kerzenleuchter aus Goldbronze und Marmor. H. 78 cm, Br. 140 cm.  
Werkstatt Flatow & Priemer.
- 120.-  
298 *Wandkonsoltisch*, vergoldet. Geschweifte Platte, getragen von zwei geschweiften Stützen, aufgelöst in Rocailles, Schilfblätter und Blumengehänge. Marmorplatte. Südfrankreich, Toreaue, 1. Hälfte 18. Jahrh. H. 92 cm, Br. 140 cm.
- 299 *Kleiner Wandspiegel* mit zweiarmigem Kerzenleuchter. Ge-schnitzter, schildförmiger, vergoldeter Rahmen. D a b e i : Drei-armiges Bronzeapplique, Louis XV-Stil.
- 300 *Kleiner Wandspiegel*, Barock-Stil, mit Kerzenleuchter. Ver-goldet und geschnitzt. Italien, 18. Jahrh. D a b e i : Vier ein-kerzige Wandappliques mit Porzellanblumen.
- 301 *Wandkonsoltisch*. Mahagoni. Vorn zwei gedrechselte Beine. Um 1800. H. 76 cm, Br. 90 cm.
- 120.-  
302 *Kleiderschrank*, dreitürig. Mahagoni. Glatte gerade Form auf niedrigen Volutenfüßen. H. 198 cm, Br. 197 cm.  
Werkstatt Flatow & Priemer.



- 303 *Kleiderschrank*, dreitürig. Mahagoni, mit Messingstäben. Gerade Form, innen Spiegel und Schubkästen. H. 192 cm, Br. 223 cm. Werkstatt Flatow & Priemer. 1.350.-
- 304 *Wäschemöbel*. Pyramidenmahagoni, innen Ahorn. Gerade Form, reiche Schubladeneinteilung. H. 111 cm, Br. 171 cm. Werkstatt Flatow & Priemer. 800.-
- 305 *Großes Bett*, Jacob-Stil. Mahagoni, mit Messingstäben, gerade Form, Patentboden. Br. 130 cm. Werkstatt Flatow & Priemer. 130.-
- 306 *Großes Bett*, Jacob-Stil. Mahagoni, mit Messingstabeinlagen. Geschweifte Form, Patentboden. Br. 160 cm. Werkstatt Flatow & Priemer. 300.-
- 307 *Geschnitztes Paneel*, leicht gebauht, mit Rocaillen, Profilstab- und Blütenreliefs, in der Mitte Kartusche mit Johanniterkreuz. Mitte 18. Jahrh.
- 308 *Gästebuch*. Grünes Maroquinleder mit reicher Goldpressung. 18. Jahrh.
- 309 *Schreibmappe*. Braunes Kalbsleder mit reicher Goldpressung. 18. Jahrh.
- 310 *Ebenso*. Goldgepreßtes Kalbsleder mit Bourbonenwappen.
- 311 *Ebenso*. Goldgepreßtes Kalbsleder.
- 312 *Ebenso*. Goldgepreßtes Kalbsleder.
- 313 *Papierkasten* aus zwei Buchumschlägen.
- 314 *Briefpapierkasten* mit goldgepreßter Lederbespannung.
- 315 *Desgleichen*.
- 316 *Desgleichen*.
- 317 *Desgleichen*.



- 318 *Zwei bemalte Kästen, Würfelform.*
- 319 *Zwei desgleichen.*
- 320 *Große Schreibmappe.* Rotes Maroquinleder mit reicher Gold-  
pressung und russischem Doppeladler. Um 1800.
- 321 *Ein Paar ovale Papierkästen, farbig bemalt.*
- 322 *Ein Paar desgleichen.*
- 323 *Zehn Guckkastenbilder: Städtebilder aus Europa und Übersee,*  
koloriert.
- 324 *Zehn desgleichen.*
- 325 *Zehn desgleichen.*
- 326 *Zehn desgleichen.*
- 327 *Sieben desgleichen.* Dabei: Acht weitere Stiche des 18. Jahrh.
- 455- 328 *Hohe Standuhr.* Eichenholz mit vergoldeten, geschnitzten Relief-  
auflagen. Das Gehäuse leicht geschweift, verglaste Zifferblatt-  
kasten. Deutschland, 18. Jahrh. H. 230 cm.
- 175- 329 *Barock-Bozetto: Zentaur.* Florenz, Ende 17. Jahrh. H. 92 cm.
- 90- 330 *Wandtisch.* Nußholzfurnier mit Bronzestäben und auf-  
gelegten Ebenholzplatten auf der Zarge. Marmorplatte.  
Deutschland, Ende 18. Jahrh. H. 82 cm, Durchm. 57 : 95 cm.
- 95- 331 *Kronleuchter, Rokokostil, sechskerzig, gebildet aus grünem Blatt-  
werk und Porzellanblüten.* H. ca. 100 cm, Durchm. ca. 48 cm.
- 332 *Kronleuchter, achtkerzig.* Schmiedeeisen mit vergoldetem Blatt-  
werk und -zeichen, zum Teil farbigen Kristallketten und  
Prismenbehang, Louis XVI-Stil. H. ca. 90 cm.
- 333 *Kronleuchter, Barockstil. Sechskerzig. vergoldete Eisenspinde,*  
reicher Kristallketten- und Prismenbehang. H. ca. 94 cm,  
Durchm. ca. 68 cm.



- 334 *Kronleuchter*. Directoire-Stil. Holz geschnitzt mit reichem Kristallbehang. H. ca. 115 cm, Durchm. ca. 80 cm.
- 335 *Vier Wandarme*, dreikerzig. Holz und Eisen, rot lackiert, mit Gold abgesetzt. H. 21 cm.
- 335a *Zwei desgleichen*.
- 336 *Zwei Wandarme*, Metall. Im Rückschild ein stark geschwungener Arm mit Tülle und Kerzendorn. Italien, 1. Hälfte 18. Jahrh. L. 35 cm, H. 28 cm.
- 337 *Applique, dreiarmig*. Goldbronze, Louis XV-Stil. Elektrisch montiert. H. 45 cm, Br. 30 cm.
- 338 *Applique*, zweiarmig, gebildet aus Zweig mit Blättern. Eisen, blau, grau und gold lackiert. Elektrisch montiert. H. ca. 25 cm.
- 339 *Psyche-Spiegel*, Jacob-Stil. Mahagoni mit Bronzestäben und -einlagen. Hochrechteckig auf Kufengestell. Frankreich, Ende 18. Jahrh. H. 185 cm, Br. 60 cm.
- 340 *Psyche-Spiegel*. Gegenstück zum vorhergehenden. Frankreich, Ende 18. Jahrh.
- 341 *Kleine Kupferkrone*, drei Schalen durch Blätter verbunden, an Ketten aufgehängt. Kupfer. Elektrisch montiert. Durchm. ca. 25 cm.
- 342 *Vier Wandarme*. Holz, geschnitzt, grau lackiert, hellgrün abgesetzt. Elektrisch montiert.
- 343 *Zwei Wandleuchter*. Kieler Kacheln mit Spiegelrahmen und zweikerzigem Leuchter aus vergoldeter Bronze. Elektrisch montiert. H. 40,5 cm, Br. 37,5 cm.
- 344 *Zwei desgleichen*.
- 345 *Zwei Wandblaker*. Holz, geschnitzt, mit Wappen, blau gemalt. Metallarm elektrisch montiert. Barockstil. H. 38 cm.



- 346 *Zwei Appliquen*, zweiarmig. Mahagoni. Blattauflagen und Kerzen vergoldet. Englischer Barockstil. Elektrisch montiert. H. 67 cm.
- 347 *Wandleuchter*, einarmig. Holzgeschnittener, vergoldeter Rahmen mit Spiegel, Barockstil. Elektrisch montiert. H. 53 cm, Br. 32 cm.
- 348 *Lüster*, sechsarmig. Goldbronze, mit Kristallbehäng. Stil Louis XIV. Elektrisch montiert. H. ca. 51 cm.
- 349 *Wandarm*. Runde Spiegelrückwand mit zwei Metallarmen, vergoldet. Elektrisch montiert. H. ca. 20 cm.
- 350 *Italienische Kirchenampel*. Weitbauchige, unten eingezogene Form, an Ketten hängend, mit sechs Kerzen. Versilbertes Kupfer. 18. Jahrh. Elektrisch montiert. H. 54 cm, Durchm. ca. 45 cm.
- 351 *Drei Appliquen*, zweiarmig, gebildet aus Zweig- und Blattwerk mit Porzellanblumen und vergoldeter Schleife. Metall, grün lackiert. Louis XVI-Stil. Elektrisch montiert. H. 32 cm, Br. 37 cm.
- 352 *Zwei polnische Wandarme*. Messing. L. 31 cm.
- 353 *Ein Paar Kaminvorsätze*. Vergoldete Bronze. Louis XVI-Stil. H. 25 cm, Br. 17,5 cm.
- 354 *Ein Paar Appliquen*, gebildet aus geschwungenen Zweigen und Blattwerk mit Porzellanblumen. Vergoldetes Metall. Stil Louis XV. Elektrisch montiert. H. 40 cm.
- 355 *Kronleuchter* mit vier Armen und acht Kerzen. Bronze, versilbert, mit Kristall- und Prismenbehäng. Louis XIII-Stil. Elektrisch montiert. Mit Kerzen und Schirmchen. H. ca. 50 cm, Durchm. 53 cm.
- 356 *Kristall-Lüster*, vierarmig. Am Schaft in drei Etagen Zweigkränze angeordnet, mit Perlen- und Prismenbehäng. Elektrisch montiert. H. 65 cm, Durchm. ca. 60 cm.



- 357 *Schmiedeeiserne Krone* mit Fayenceschale und acht Kerzen, paarig angeordnet, an vier Stangen aufgehängt. Elektrisch montiert, mit Birnen und Schirmchen. H. 84 cm, Durchm. 45 : 38 cm.
- 358 *Schmiedeeiserne Krone*. Blattschale mit sechs Armen. Metall, grün lackiert. An Ketten aufgehängt. 18. Jahrh. Elektrisch montiert, mit Schirmchen. H. ca. 75 cm, Durchm. 60 cm.
- 359 *Kleine Krone*, vierarmig. Holz, rot lackiert. An Kette hängend. Elektrisch montiert. Mit Birnen und Schirmchen. H. ca. 77 cm, Durchm. 48 cm.
- 360 *Ein Paar große Hauslaternen* an schmiedeeisernem Arm, grün lackiert. Elektrisch montiert. H. 100 cm.
- 361 *Tischlampe*. Türkisblaue Chinavase mit zwei Kerzen. Elektrisch montiert. H. 65 cm.
- 362 *Desgleichen*. H. 68 cm.
- 363 *Desgleichen*. H. 68 cm.
- 364 *Tischlampe*. Seegrüne Chinavase. Elektrisch montiert, mit zwei Kerzen. H. 71 cm.
- 365 *Tischlampe*. Bauchige, cremefarben glasierte Vase, grün und braun gefleckt. Mit zwei Kerzen. Elektrisch montiert. H. 83 cm.
- 366 *Wandspiegel*, in reich geschnitztem, vergoldetem Holzrahmen. Deutsch. Ende 18. Jahrh. H. 106 cm, Br. 67 cm.
- 367 *Dreiteiliger Ofenschirm*. Metallrahmen mit Drahtgeflecht. H. 80 cm, Br. 139 cm.
- 368 *Girandole*. Kristallfuß und -schaft, mit Goldbronzemontierung, zweikerzig. Reiche Prismengehänge. Stil Louis XVI. H. 70 cm.
- 369 *Barometer* mit Thermometer, in reich geschnitztem Holzrahmen mit Frauenkopf (Sonne), Blattwerk und Emblemen. Louis XIV-Stil. H. 111 cm, Br. 50 cm.



- 370 *Tischlampe*. Feuervergoldeter Bronzeschaft mit fünf Kerzen und weißem Seidenschirm. Elektrisch montiert H. 56 cm.
- 371 *Zwei kleine Wandspiegel*. Vergoldete, geschnitzte Rahmen. D a b e i : Kleine elektrische Tischlampe. Marmorsockel, Bronze-  
staude, Papierschirm. Windlicht an grün ackierter Holzleiste.
- 372 *Zwei kleine Appliquen*, Louis XVI-Stil. Eien und Holz, weiß-  
grün lackiert. D a b e i : Wandspiegel in geschnitztem, ge-  
schweiftem Holzrahmen. Deutschland, 18. Jahrh. — Applique,  
zweikerzig, Messing. — Holzwandarm, zweikerzig.
- 373 *Wandspiegel*. Geschnitzter Rahmen, schwarz lackiert. Ende  
18. Jahrh. D a b e i : Drei verschiedene Appliquen. Eisenblech,  
farbig lackiert.
- 374 *Zwei Wandspiegel* in vergoldeten, reich geschnitzten Rahmen.  
Geschweifte Schildform. Italien, Anfang 18. Jahrh. D a b e i :  
Dreikerzige Applique, Eisen, mit Kristallbehang.
- 375 *Stehlampe*. Italienischer schmiedeeiserner Ständer mit Lumi-  
natorbeleuchtung und Schirm. D a b e i : Wanduhr. Altes  
Messingzifferblatt. 18. Jahrh.
- 376 *Kleinasiatischer Knüpftteppich*, gestreckt rechteckig. Braungelbes  
Mittelfeld mit blau grundiertem Medailbn und Eckzwickeln.  
180 × 515 cm.
- 377 *Frisiertoilette*, bespannt mit fraisfarbenem Seidentaft. D a b e i :  
Dreiteiliger Aufsatzspiegel, Louis XVI-Stil.
- 378 *Sechs kolorierte französische Lithographien*.
- 379 *Großer Barockkronleuchter*, achtkerzig. A1 Spindel mit Glas-  
verkleidung reicher, pyramidenförmiger Behang aus Prismen,  
Ketten und Rosetten. Österreich, 18. Jahrh. H. ca. 100 cm.
- 380 *Gegenstück* zum vorhergehenden.
- 381 *Großer Kristallkronleuchter*, Louis XVI-Stil, 16kerzig. Eisen,  
grün und gold, Kristallketten, runde Baldachinform. Elektrisch  
montiert. H. ca. 97 cm.



- 382 *Laterne*, fünfeckig, verglast. Eisenblech mit bunten Blumenranken. Elektrisch montiert. Rokoko-Stil.
- 383 *Ampel* in Form eines Fruchtkorbes. Eisenblech, bunt bemalt.
- 384 *Kleine Directoirekerne*, siebenkerzig. Eisenblech.
- 385 *Viereckige Laterne*. Messing, verglast. Englisch, Anfang 19. Jahrh.
- 386 *Runde Laterne*. Bronze, vergoldet, verglast, dreikerzig. Frankreich, um 1780.
- 387 *Italienische Kircherampel*. Kupferblech, versilbert. Italien, 2. Hälfte 18. Jahrh.
- 388 *Schreibkasten*. Mahagoni, mit Inneneinrichtung, Tintenfaß und Streudose, ein seitliches Schubfach. Deutschland, um 1800. L. 47 cm, Br. 27 cm, H. 18,5 cm.
- 389 *Ein Paar Kaminvorsätze*. Messing. Chippendale-Stil. H. 56 cm.
- 390 *Zwei Wandarme*. Schmiedeeisen. Dabei: Ein Wandarm, zweikerzig. Elektrisch montiert.
- 391 *Türklopfer*, Hand mit Kugel, im Scharnier beweglich. Bronze.
- 392 *Ein Paar Türklopfer*. Bronze. Louis XIV-Stil.
- 393 *Ein Türklopfer*. Bronze. Renaissance. Dabei: Ein Türklopfer, Löwenkopf. Bronze.
- 394 *Großer Kristall-Lüster*, 16kerzig. Holz, vergoldet, mit reichem Prismenbehang. Schinkel-Zeit. Um 1810.
- 395 *Große polnische Krone*, 24 Kerzenarme, pyramidenförmig aufgebaut. Bronze. Elektrisch montiert. H. ca. 180 cm, Durchm. ca. 100 cm.
- 396 *Große Empirekrone* 24kerzig, in zwei Etagen angeordnet, reich verziert. Elektrisch montiert. Deutschland, Anfang 19. Jahrh. H. ca. 130 cm, Durchm. 90 cm.



- 397 *Etagerenschränk*. Holz, geschnitzt. Ulm, 17. Jahrh.
- 398 *Schreibschränk*, zweiteilig. Kommodenförmiger Unterbau auf vier hohen Spitzbeinen, mit schräger Schreibplatte mit zwei Schüben. Schrankaufsatz mit Galeriebekrönung. Mahagoni, mit Stabeinlagen. England, um 1800, Sheraton. Br. 101 cm, H. 244 cm.
- 399 *Zwei große Gartenvasen* mit Henkeln. Steingut, grün glasiert. H. 75 cm.
- 400 *Eine große Gartenvase* mit zwei Henkeln. Steingut, braungrün glasiert. H. 70 cm.
- 401 *Rokoko-Kamin*. Sandstein, skulptiert, geschweifeter Sturz, Rocailenform. Mitte 18. Jahrh. Gr. ca. 155 cm.
- 402 *Rokoko-Kamin*. Ebenso.
- 403 *Rokoko-Kamin*. Ebenso.  
Aus dem Gräflich Brühlschen Schloß Nischwitz in der Niederlausitz.
- 404 *Bemalte Wandbespannung* aus Schloß Premstätten in Niederösterreich. Tempera auf Leinwand. Auf weißem Grund zwischen hellblauen Streifen aufsteigende Blumengewinde. Drei Fensterleibungen. 2. Hälfte 18. Jahrh. H. 385 cm. Tafel 6.
- 405 *Bemalte Wandbespannung* aus Schloß Premstätten in Niederösterreich. Architekturzierat, blumentumrankte Säulen, Steinvasen in Nischen u. a., in grauer und weißer Tempera auf Leinwand. Zum Teil abgeblättert. 2. Hälfte 18. Jahrh. H. ca. 385 cm, L. ca. 1720 cm. Tafel 5.
- 406 *Wandvertäfelung* aus einem Schloß an der Loire. Mit schwarzem Marmorkamin, zwei Spiegel-Trumeaus, vier Supraporten, drei Türen und vier Fenstern. Cremefarben gefaßt, rosa abgesetzt. Schnitzereien. Mitte 18. Jahrh. H. 407 cm, Br. 394 cm, L. 568 cm. Tafel 1.



407 *Wandvertäfelung* aus einem Patrizierhaus in Nantes, um 1745.  
Mit schwarzem Marmorkamin, Spiegeltrumeau, fünf Türen,  
einem Fenster mit schmiedeeisernem Balkongitter. Cremefarben  
gefaßt, dunkelgrün abgesetzt. Mitte 18. Jahrh. H. 378 cm,  
Br. 482 cm, L. 574 cm.  
Tafel 2.

408 *Wandvertäfelung* aus einem französischen Schloß an der Loire.  
Mit schwarzem Marmorkamin, fünf Supraporten, zwei  
Trumeau-Spiegeln, einem Pfeilerspiegel, zwei Fenstertüren mit  
den dazugehörigen Klappläden und fünf Türen. Cremefarben  
mit Vergoldung. 1. Hälfte 18. Jahrh. H. ca. 380 cm, Br.  
507 cm, L. 634 cm.  
Tafel 3.

409 *Wandvertäfelung* aus einem venezianischen Landhaus. Holz,  
geschnitzt, grau und creme gefaßt, farbig abgesetzt. Mit  
Spiegel, vier größeren und zwei kleineren verglasten Türen  
und sechs chinesischen Gouache-Malereien auf Reispapier.  
Oberitalien, Mitte 18. Jahrh. H. ca. 280 cm, L. ca. 545 cm,  
Br. ca. 500 cm.  
Tafel 4.

410 *Kamin.*

411 *Kamin.*

412 *Kamin.*

413 *Kamin.*

414 *Kamin.*

415 *Kamin.*

416 *Chinesischer Goldbrokat.* Auf rotbraunem Fond Drachen-  
medaillons und Wolken. Etwas zerschlissen. 18. Jahrh.  
L. 142 cm, Br. 62 cm.

417 *Wandbehang* aus olivgrünem Seidenvelours mit Silberborten-  
und Fransenbesatz. Grünes Seidenfutter. L. 170 cm, H. 126 cm.



- 418 *Meergrüne Seidentaftdecke* mit Silberstickerei, quadratisch. Durchm. 110 cm.
- 419 *Hellgrüne Seidenveloursdecke* mit Silberspitze, quadratisch. Durchm. 170 cm.
- 420 *Hellblaue Seidenveloursdecke* mit Silberspitze. Ebenso.
- 421 *Hellbraune Seidenveloursdecke*, L. 245 cm, Br. 260 cm.
- 422 *Chintze-Wandbespannung*, dreiteilig. Kornblumen, Rosen und Ranken auf cremefarbenem Grund. Ca. 170 × 160, 160 × 270, 245 × 270 cm.
- 423 *Kleine Decke* aus farbigem Bauernstoff. Dabei: Weiße, gestickte Baumwolldecke. Balkan.
- 424 *Runde Kissenplatte*, Pointstickerei, Blumen auf Grau. Dabei: Kleines Stück Flammstickerei. 18. Jahrh.
- 425 *Zwei Sesselbezüge* (vier Platten), Sitz und Lehne. Farbige Pointstickerei, Barockmuster.
- 426 *Louis XV-Damenkleid* aus resedagrüner Seide mit farbigen Blütensträußen und weißen Ornamentbändern. Reicher Rüschen- und Volantbesatz. Frankreich, Mitte 18. Jahrh.
- 427 *Louis XV-Damenkleid* aus Silberbrokatseide, seegrün, mit farbigen Blütensträußen und wellenförmigen Rocaillesbändern. Reicher Rüschenbesatz. Frankreich, Mitte 18. Jahrh.
- 428 *Drei Sesselbezüge* (sechs Platten). Tapisserie.
- 429 *Sesselbezug* (eine Platte, eine Lehne). Seidenpoint. Grüne Ranken auf Weiß. Louis XVI-Zeit.
- 430 *Drei kleine Decken*, Pointstickerei. Blüten- und Streifenmuster. Polen, 18.—19. Jahrh.
- 431 *Fraisfarbener Seidentaft* mit farbigen Blütenranken. Mehrere vernähte Bahnen. Frankreich, 18. Jahrh. L. 190 cm.



- 432 *Drei kleine Seidendecken* mit Gold- und Seidenstickerei. Italien, 18. Jahrh.
- 433 *Drei Seidendecken*: a) rosa mit Blumen, b) weiß mit bunten Streifen, c) rosa mit Blumenmuster. Italien, 18. Jahrh.
- 434 *Zwei Seidendecken*: a) grauer Grund mit farbigem Rosenmuster, b) rosa mit Blüten. Italien, 18. Jahrh.
- 435 *Große Seidendecke*. Grauer Rips, golddurchschossen, mit farbigen Blütenranken. Volant- und Goldlitzeneinfassung. Frankreich, 18. Jahrh. 220 × 215 cm.
- 436 *Große Seidenbrokatdecke*. Goldene Ranken auf blauem Grund. Rosa Moiréfutter. Italien, 1. Hälfte 18. Jahrh. L. 240 cm, Br. 175 cm.
- 437 *Große Seidenbrokatdecke*. Blaues Wellenmuster von Blüten, dazwischen Sträuße auf fraisfarbenem Grund. Alte Goldlitzeneinfassung. Frankreich, Mitte 18. Jahrh. L. 190 cm, Br. 160 cm.
- 438 *Drei kleine chinesische Seidendeckchen*. Eins hellgrau, zwei rosa, farbig bestickt mit Blüten und Schmetterlingen. Breite Randbordüren.
- 439 *Zwei chinesische Seidendeckchen*, bestickt, auf weißem und violetterm Fond. 18.—19. Jahrh.
- 440 *Acht kleine Seidenveloursdeckchen*, verschiedenfarbig, mit Silberlitzeneinsatz.
- 441 *Acht kleine Seidenveloursdeckchen*, verschiedenfarbig, mit Silberlitzeneinsatz.
- 442 *Neun kleine Deckchen*. Seide und Velours, zum Teil gemustert. Silberlitzeneinfassung.
- 443 *Hellblauer Goldbrokat* mit kleinfigurigem Rankenmuster. Vernähte Rahmen. Italien, 18. Jahrh. L. 160 cm, Br. 120 cm. D a b e i : Mehrere Stücke hellblauen Silberbrokats.



- 444 *Hellblaue Seidendecke*, farbig, mit Blumenranken gemustert. Unteritalien, 18. Jahrh. L. 200 cm, Br. 150 cm.
- 445 *Große Decke aus Seidentaft*. Rosa-hellblau changierend, gemustert mit wellenförmigen Blumengirlanden und Gitterwerk. Frankreich, Mitte 18. Jahrh. 220 × 205 cm.
- 446 *Zwei Leinenbahnen*, farbig bemalt mit Chinesendekor und barockem Blumenmuster. Oberitalien, 18. Jahrh. 275 × 78 cm und 280 × 75 cm.
- 447 *Goldgelbe Atlasseidenbahn*, grün, rosa und schwarz gestreift. Italien, 2. Hälfte 18. Jahrh. L. 740 cm, Br. 60 cm.
- 448 *Empire-Damenkleid* aus rostbrauner Atlasseide. Frankreich, um 1800. D a b e i : Bahn aus gleicher Seide. Ebenso.
- 449 *Seidenbahn*, dunkelblau, mit rotem Medaillon- und Reifenmuster. China, um 1800. L. 435 cm, Br. 65 cm.
- 450 *Dunkelviolette Damastseide* mit farbigen Streublümchen. Vernäht. Frankreich, um 1820. 190 × 100 cm.
- 451 *Goldbrokatseidendecke*. Farbige Blumen und Goldblätter auf orangefarbenem Damast. Italien, 1. Hälfte 18. Jahrh. L. 142 cm, Br. 100 cm.
- 452 *Große Goldbrokatseidendecke*. Farbige Blüten und Rocaillen auf rosa Grund. Seidenfutter. Etwas zerschlissen. Frankreich, Mitte 18. Jahrh. L. 140 cm, Br. 150 cm.
- 453 *Große Goldbrokatdecke*. Weiße Ripsseide mit Rosenranken und Goldpalmetten. Rotes Seidenfutter. Frankreich, 18. Jahrh. 190 × 240 cm.
- 454 *Große Decke* aus weinrotem Atlas. Blaue Randborten. Italien, Anfang 19. Jahrh. 250 × 230 cm.
- 455 *Decke* aus gelbem Wolltuch, mit eingewebten, farbigen Medaillons. Ungarn, 19. Jahrh. 140 × 140 cm.



- 456 *Große rote Seidendamastdecke*. Stilisiertes Akanthus- und Blütenwerk. Italien, Anfang 19. Jahrh. 305 × 425 cm.
- 457 *Große rote Seidendamastdecke*. Stilisierte Blätter, Blumen und Früchte. Italien, 18. Jahrh. Etwas zerschlissen. 330 × 215 cm.
- 458 *Große rote Seidendamastdecke*, ähnlich der vorhergehenden. Italien, 18. Jahrh. 215 × 245 cm.
- 459 *Rote Brokatelldecke* mit gelbem, stilisiertem Blattranken- und Pinienzapfenmuster. Italien, 2. Hälfte 17. Jahrh. Rote Damastbordüre. 170 × 170 cm.
- 460 *Drei seidene Bauernschürzen*, farbig geblümt und Streifenmuster. Süddeutschland, 19. Jahrh.
- 461 *Zwei französische Herrenwesten*. Weißer Atlas und Taft, farbig bestickt. Louis XVI-Zeit.
- 462 *Zwei Seidenbahnen*, Atlas und Damast: a) rot mit Streifen, b) grün mit Granatmuster. Italien, 18. u. 19. Jahrh. L. 327 cm und 357 cm.
- 463 *Konvolut von neun Straminstickereien*.
- 464 *Zwei kleine Seidendeckchen*, violett und weinrot. Frankreich, 18. Jahrh.
- 465 *Drei Point-Stickereibahnen*: a) mit Diana, b) Blumen und Rocailles. Italien, 18. Jahrh. und Biedermeierzeit.
- 466 *Drei Seidendeckchen*: a) und b) alter Damast, grün und weiß, c) neuer Seidenvelours.
- 467 *Atlasseide* (mehrere Stücke): a) hellblau und weiß gestreift mit weißen Blüten, b) purpurviolett, zertrenntes Kleid. Frankreich, Ende 18. Jahrh.
- 468 *Zwei Straminstickereien*, Stuhlbezüge, schwarz mit bunten Blumen. Biedermeierzeit.



- 469 *Zwei Damastseidendeckchen*: a) perlgrau mit bunten Nelken und Weinranken, b) hellblau mit Blumenmuster. Silberlitzen. Frankreich, 18. Jahrh.
- 470 *Panneaux*. Auf hellgrauem Leinwandgrund Rocaillen und Blütenranken mit Chinesen und Paradiesvögeln. Drei Bahnen. Venedig, 18. Jahrh. H. 300 cm.
- 471 *Schreibmappe*. Goldgepreßtes Kalbsleder mit Kardinalswappen. 18. Jahrh.
- 472 *Großer Aubusson-Teppich*, Louis Philippe. Hellgrauer und hellblauer Grund. Typische Rocaillen- und Rosengirlandenumusterung. Breiter dunkelroter Rand. 420 × 475 cm.
- 473 *Kleiner Aubusson*, Louis Philippe. Hellblauer Fond mit braunen Arabesken und blumengefüllten Medaillons, rote Ränder. 360 × 252 cm.
- 474 *Großer Aubusson*, Empire. Weinroter Fond, großes rundes Mittelmedaillon mit Akanthusrosette, entsprechende Randbordüre, Blumengehänge. Am Rande Mäanderband. Um 1800. 535 × 465 cm.  
Tafel 11.
- 475 *Großer ovaler Wollteppich* (Smyrna). Blauer Fond, am Rande gelbe Grècque-Muster. Durchm. 820 : 500 cm.
- 476 *Große Renaissance-Tapisserie*. Darbringung von Geschenken an einen berittenen Feldherrn. Figurenreiche Komposition. Breite Bordüre mit Architekturzierat, Musen, Blumen, und Fruchtgehängen und mit Landschaftsmedaillons. Ausgebessert. Bezeichnet: B. B. Brüssel. 2. Hälfte 16. Jahrh. H. 356 cm, Br. 390 cm.  
Tafel 10.
- 477 *Daunenkissen*. Taftseide, hellblau-goldgelb changierend, gesteppt.
- 478 *Daunenkissen*. Dunkelgrüner Seidensamt, gesteppt. Dabei: Grünes Seidenkissen.



- 479 *Zwei Daunenkissen.* Seidenvelours, dunkel- und purpurviolett.  
Das eine mit Goldlitzenbesatz, das andere gesteppt.
- 480 *Drei Daunenkissen:* Roter Velours mit Goldlitzenbesatz, grüne,  
gemusterte Brokatseide, hellblaue Seide mit Streublumen.
- 481 *Drei Daunenkissen,* Rohseide: Rosa-, creme-, mokkafarben.
- 482 *Drei Daunenkissen:* Grüne Taftseide mit gestickten Blütenranken,  
rosa Taft, fraisfarbene Rohseide.
- 483 *Drei Daunenkissen,* Taftseide: Dunkelrosa, blau, violett.
- 484 *Drei Daunenkissen:* Violetter Seidenvelours mit Goldlitze, rosa  
Seide, alter Silberbrokat rot-weiß.
- 485 *Drei Daunenkissen:* Dunkelblauer Taft, hellrote und creme-  
farbene Rohseide.
- 486 *Drei Daunenkissen:* Hellblaue Rohseide und zwei Töne rosa Taft.
- 487 *Ein Paar gesteppte Daunenkissen:* Blauer und rosa Taft.
- 488 *Große Bettdecke.* Cremefarbene Seide, rot abgesteppt.  
240 × 220 cm.
- 489 *Wildlederdecke.* 196 × 192 cm.
- 490 *Konvolut von elf Posamenten.*
- 491 *Drei Stück Kretonne.* Um 1800.
- 492 *Drei Gobelin-Sesselbezüge* mit Armlehnen. Mit figürlichen Dar-  
stellungen.
- 493 *Zwei Seidenveloursdecken.* Cremefarbener Atlasfond mit far-  
bigen Seidenveloursapplikationen.
- 494 *Sieben Stickereiplatten,* Sesselbezüge usw.



- 495 *Ein Brokatläufer* und Brokatbesatzstück. Dabei: Ein chinesischer Seidenbehang, gestickt. — Eine breite Posamentenborte, reich besetzt. 18. Jahrh.
- 496 *Drei Kissenbezüge*: Violette Rohseide, brauner Atlas und blauer Seidenvelours.
- 497 *Vier Kissenbezüge*: Blauer Damast, violetter und brauner Atlas, Seidenvelours.
- 498 *Chinesisches Rollbild*. Farbige Malerei auf Leinwand.
- 499 *Fenstergarnitur*, dreiteilig. Blaue Seide, gefüttert.



T A F E L N



171. The ... ..  
172. The ... ..  
173. The ... ..  
174. The ... ..  
175. The ... ..

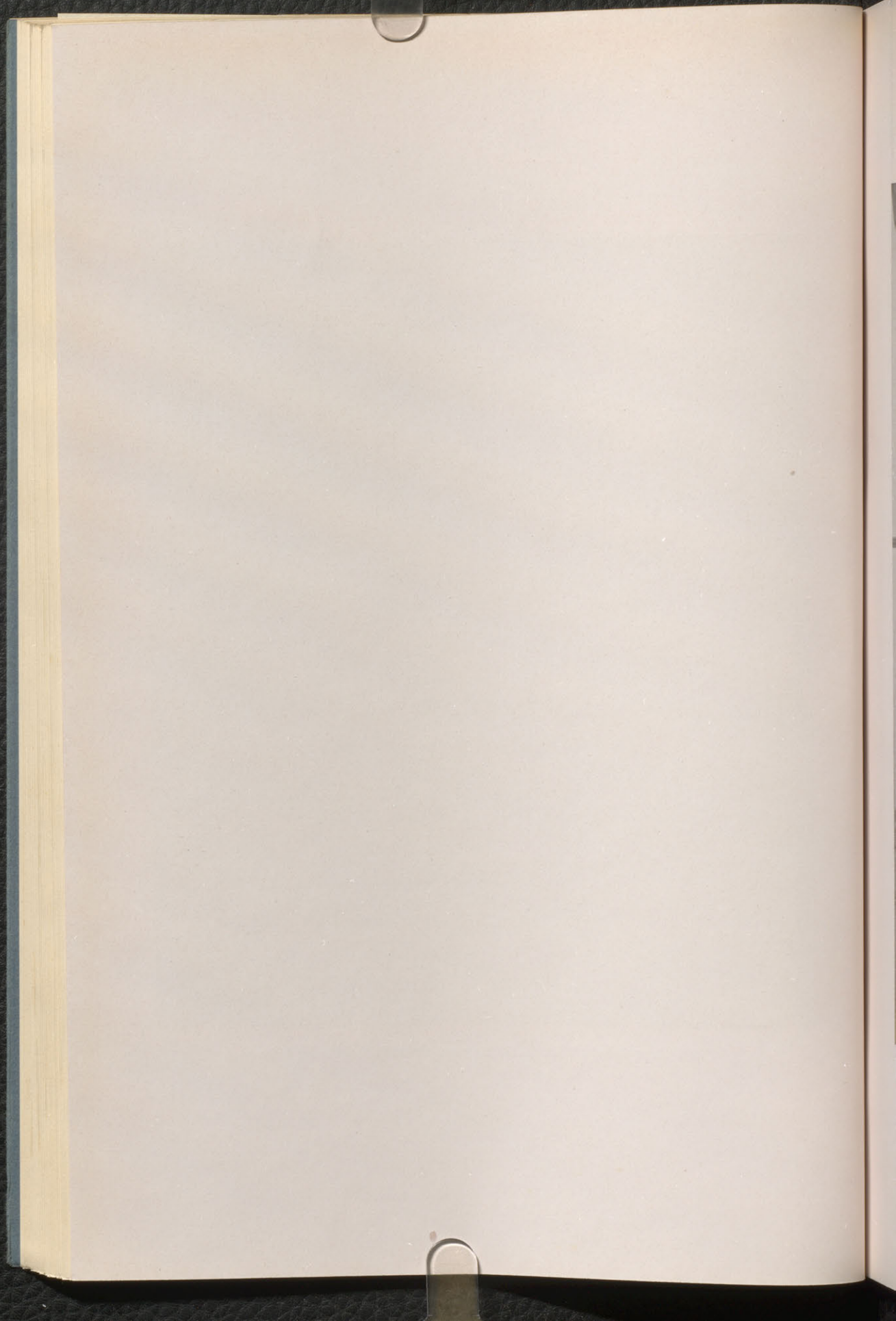
TAFELN





406 Französische Wandvertäfelung aus einem Schloß an der Loire



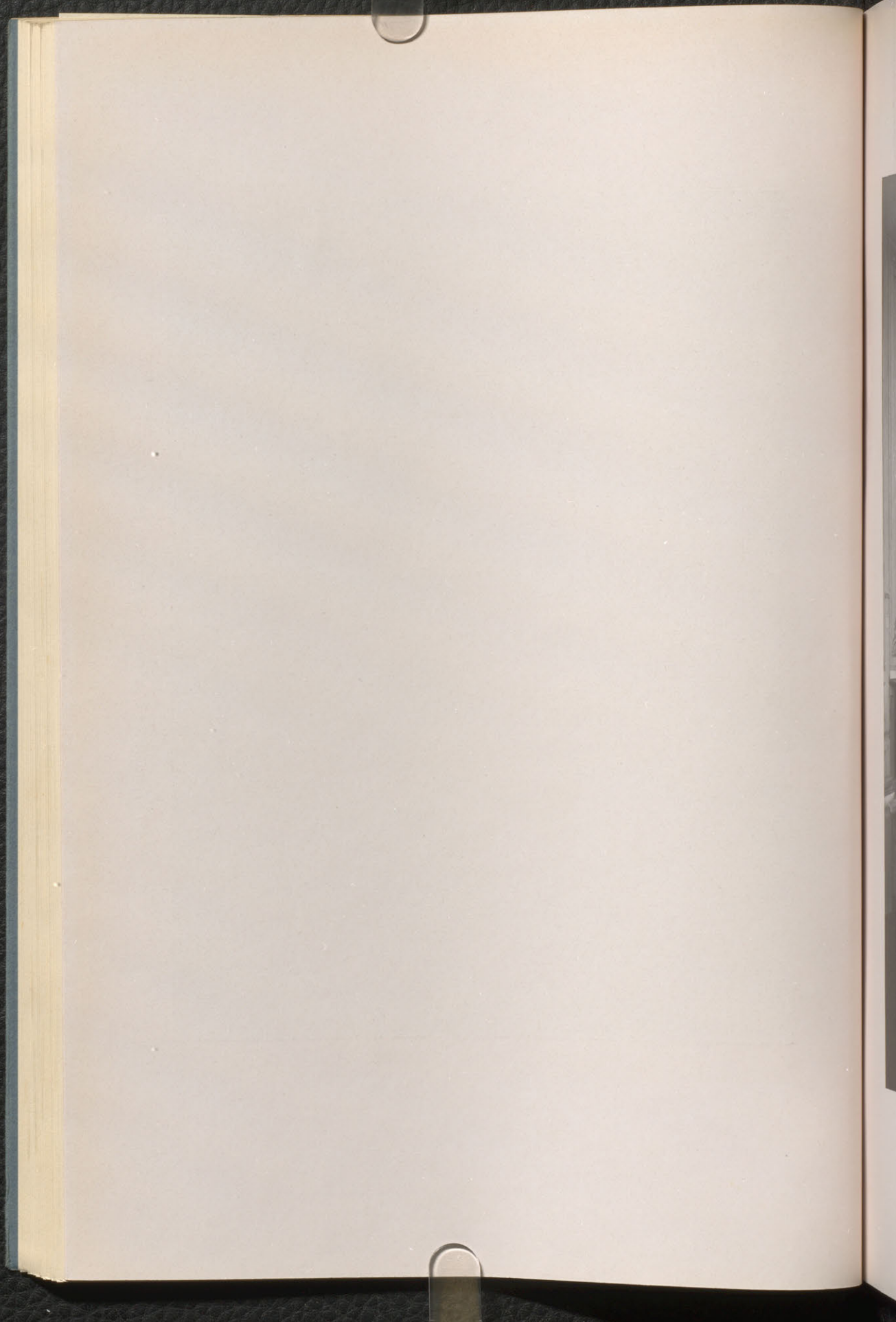






407 Französische Wandvertäfelung aus einem Haus in Nantes



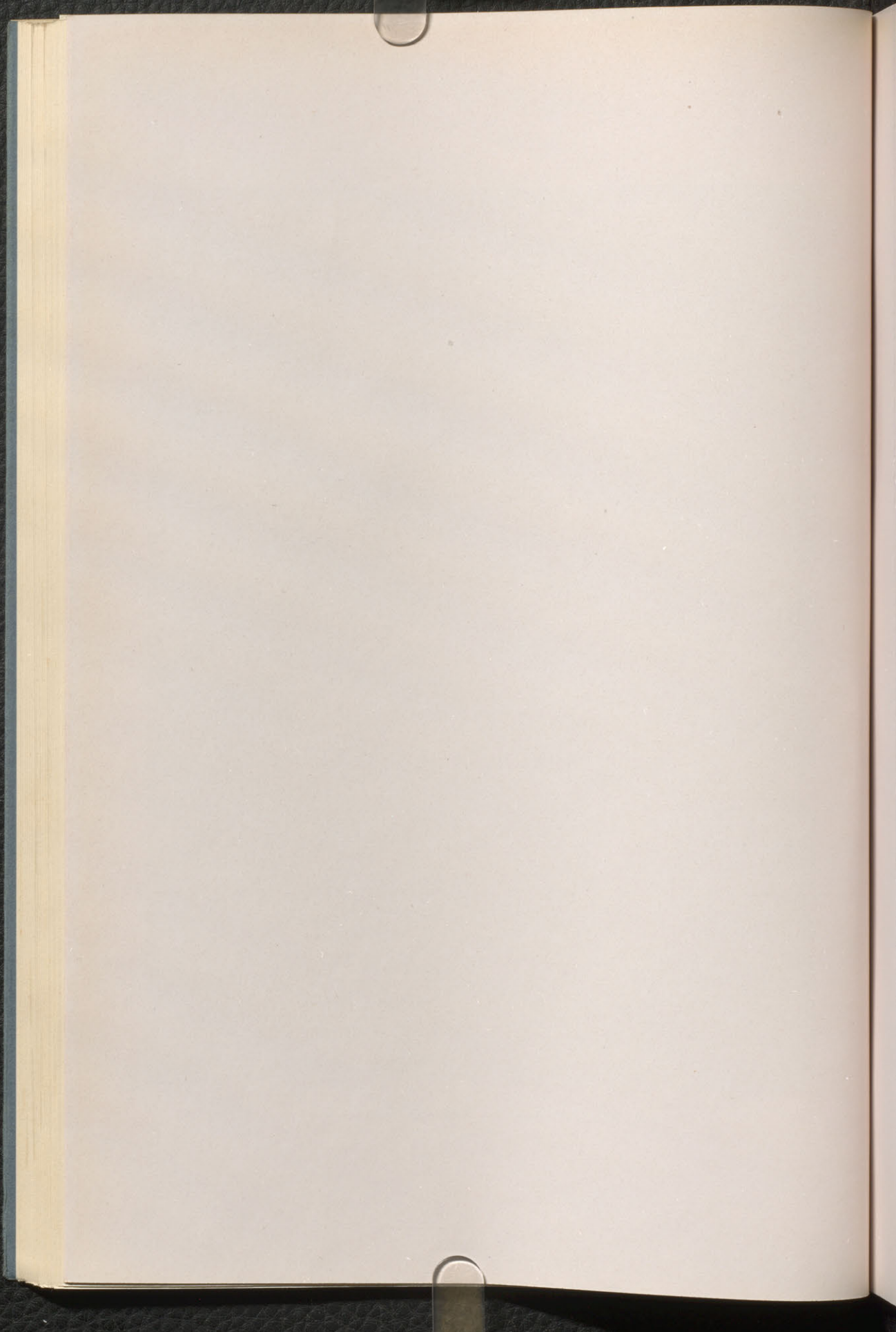






408 Wandvertäfelung aus einem Schloß an der Loire



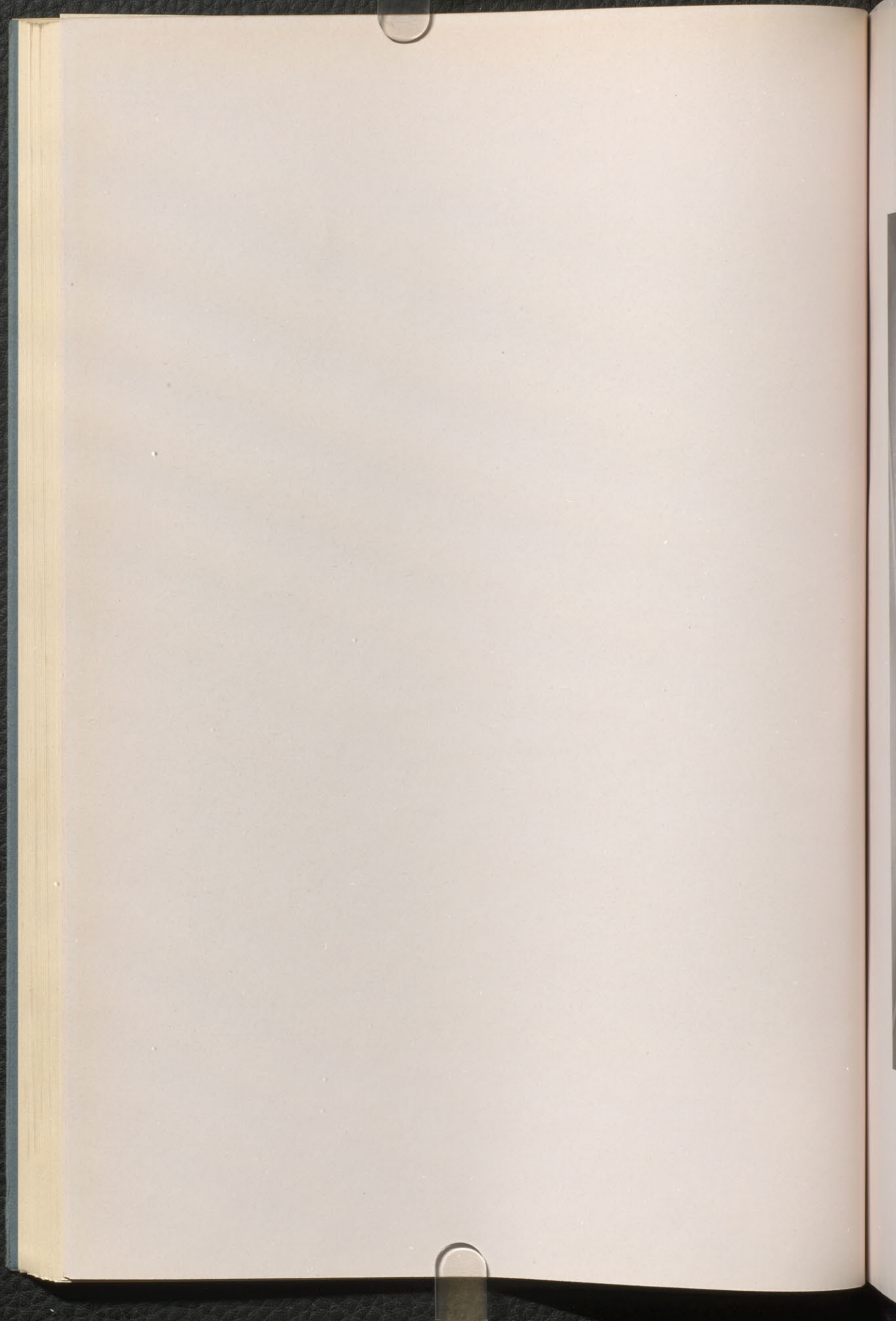






409 Venezianische Wandvertäfelung

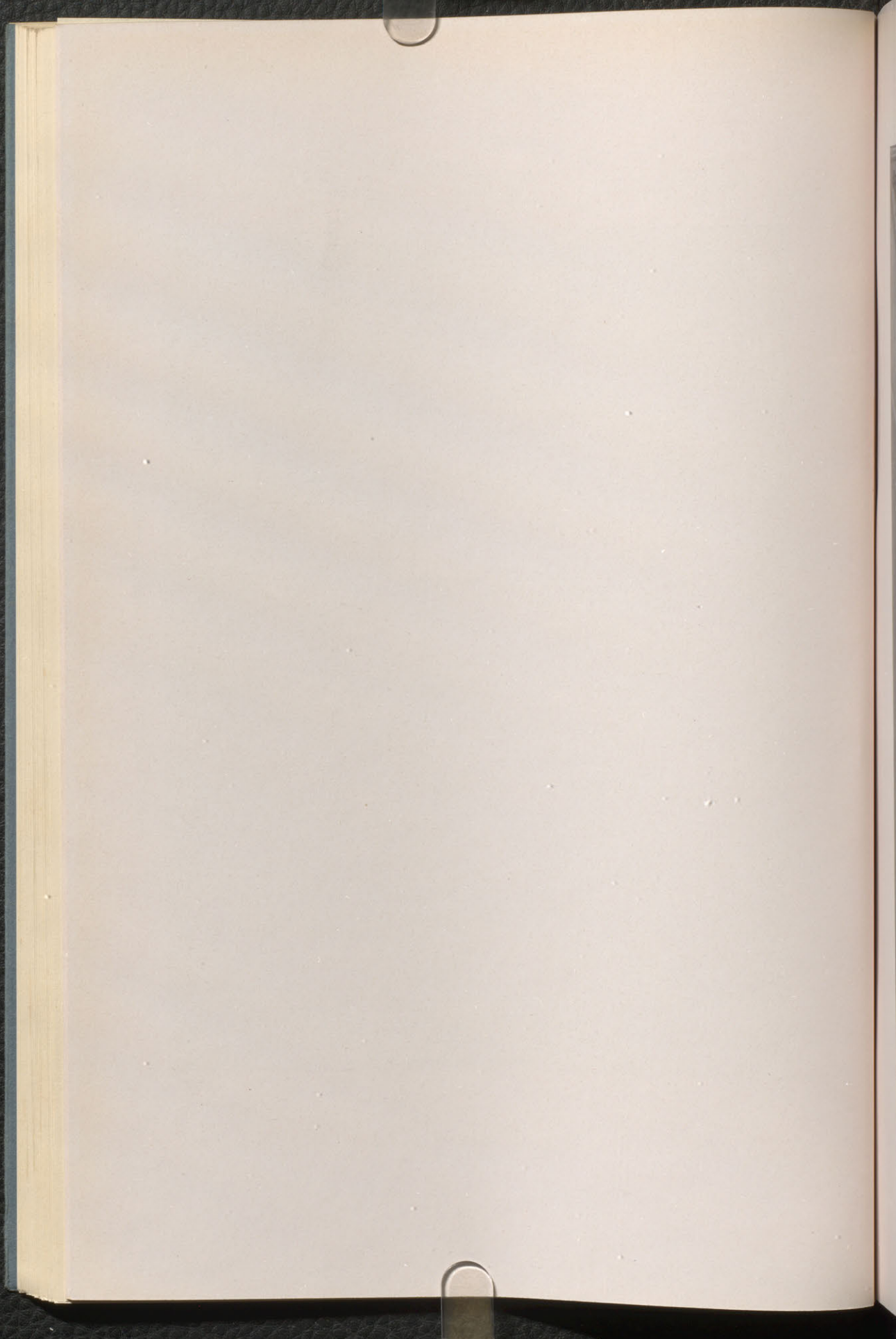






405 Wandbespannung aus Schloß Premstätten

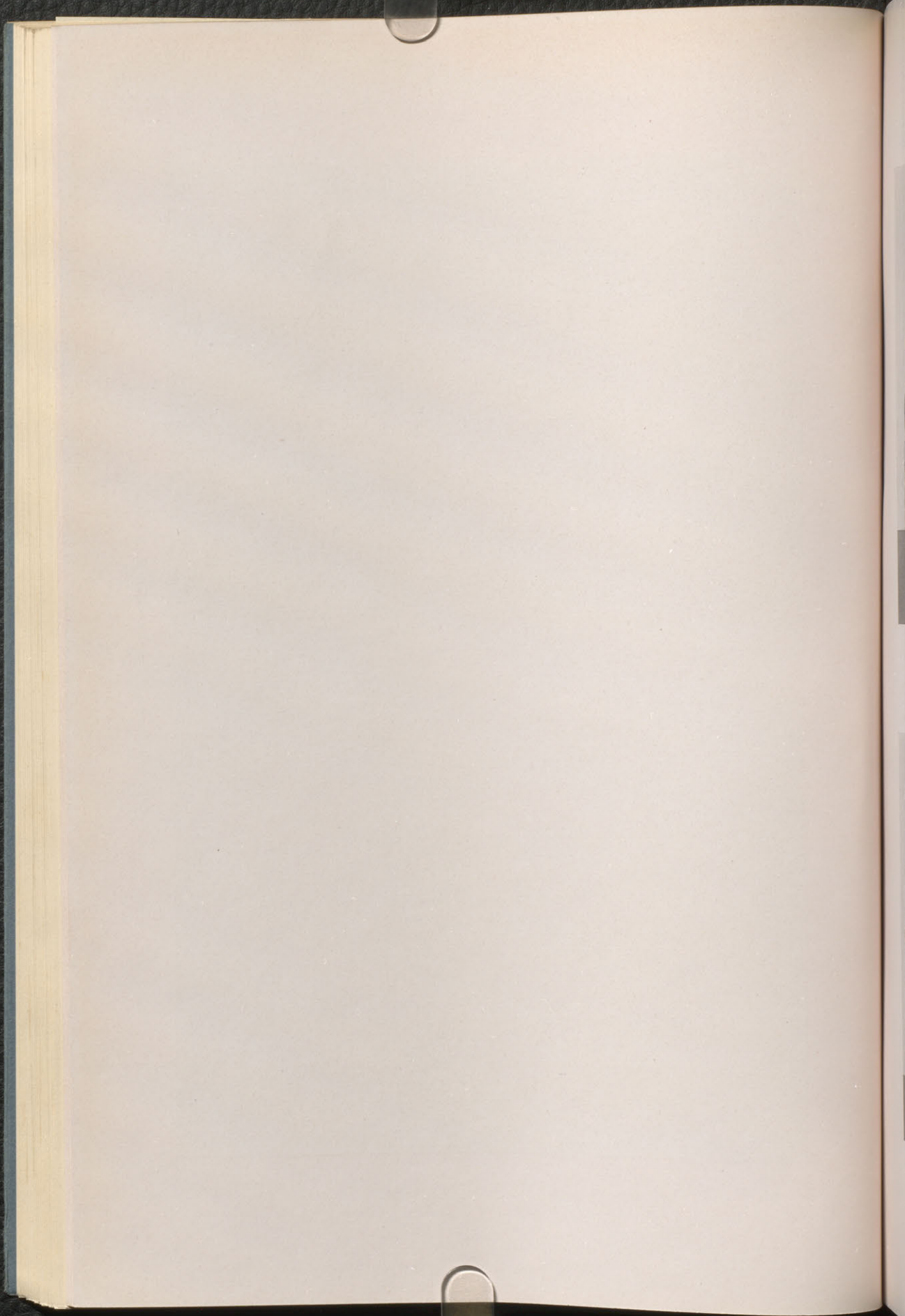






404 Wandbespannung aus Schloß Premstätten





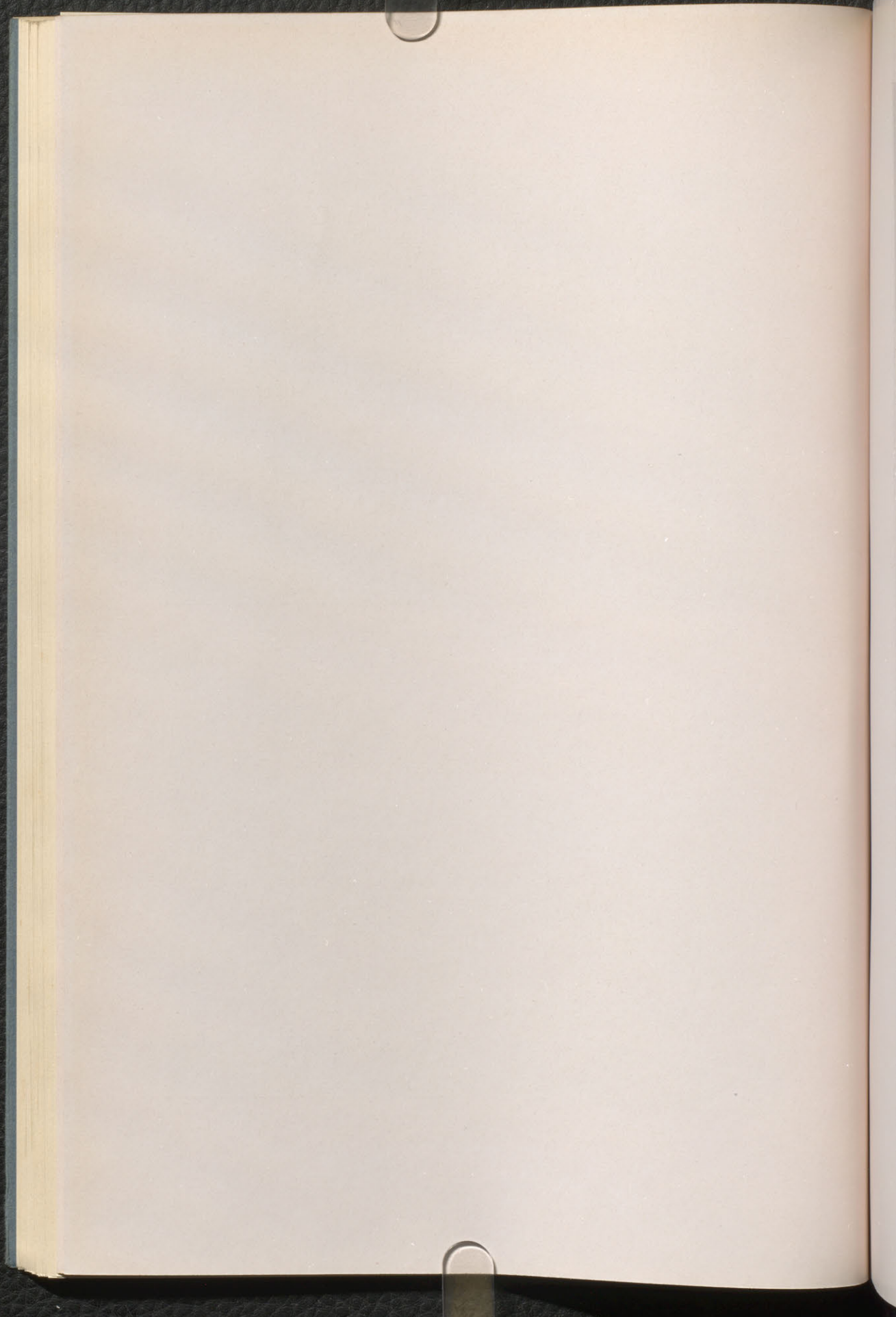


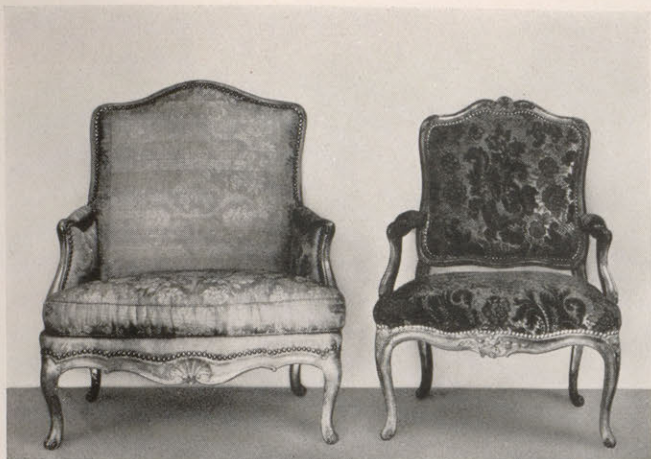
114 (4 Sessel)



114

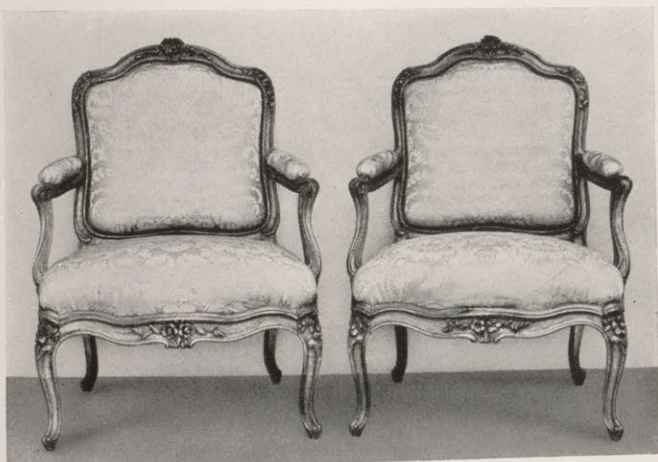






103

92

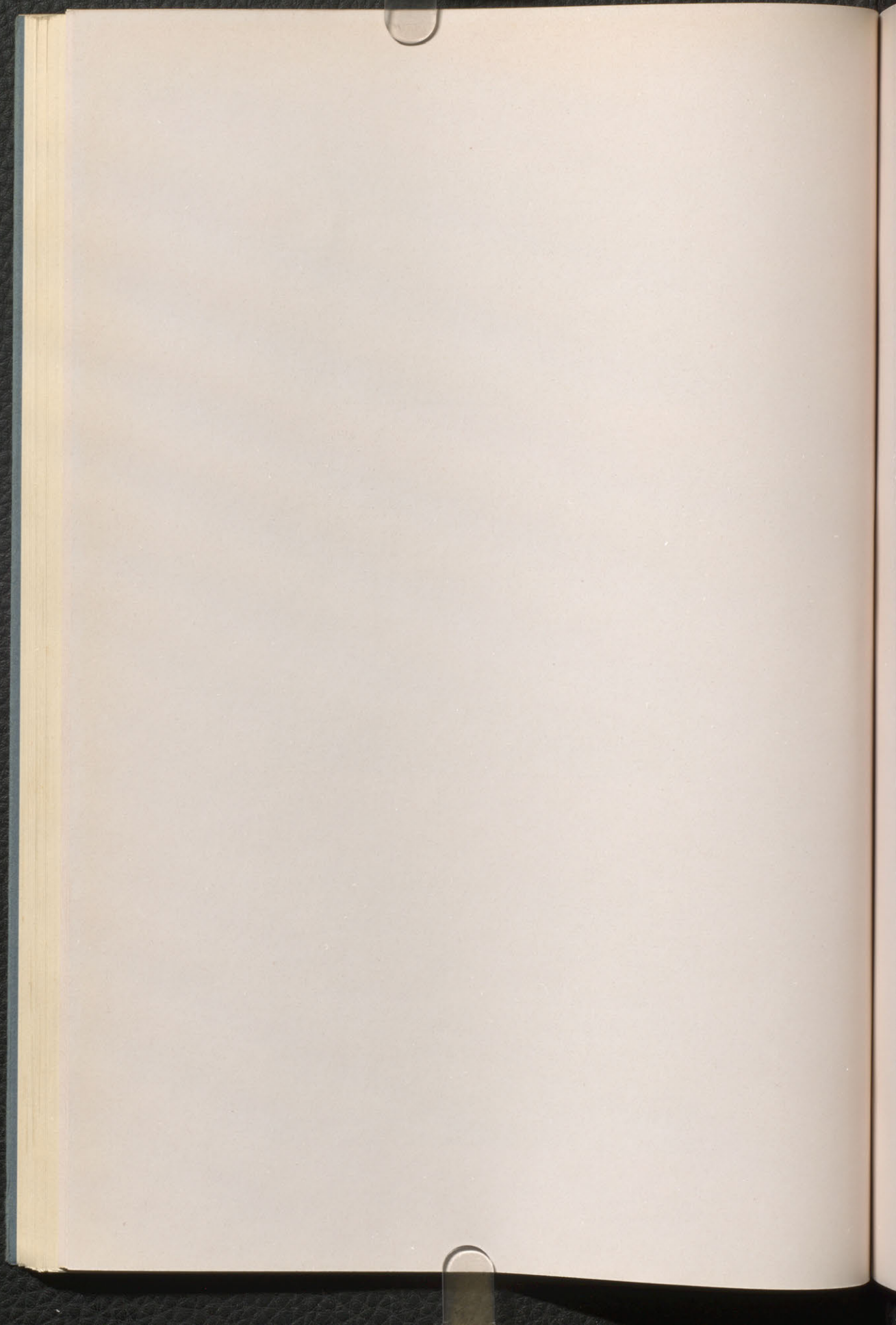


106 (4 Sessel)



89 (4 Sessel)





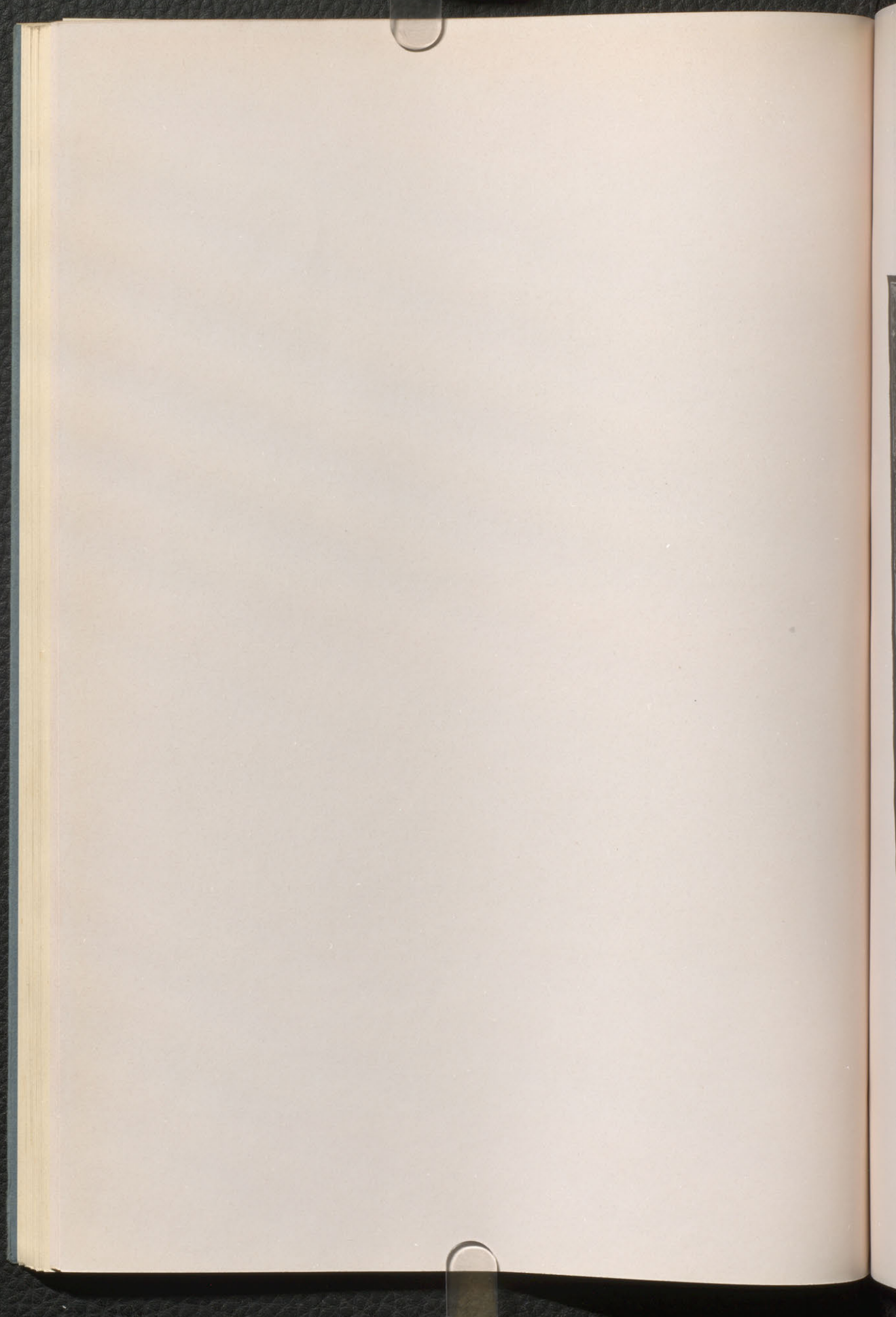


104 (4 Sessel)



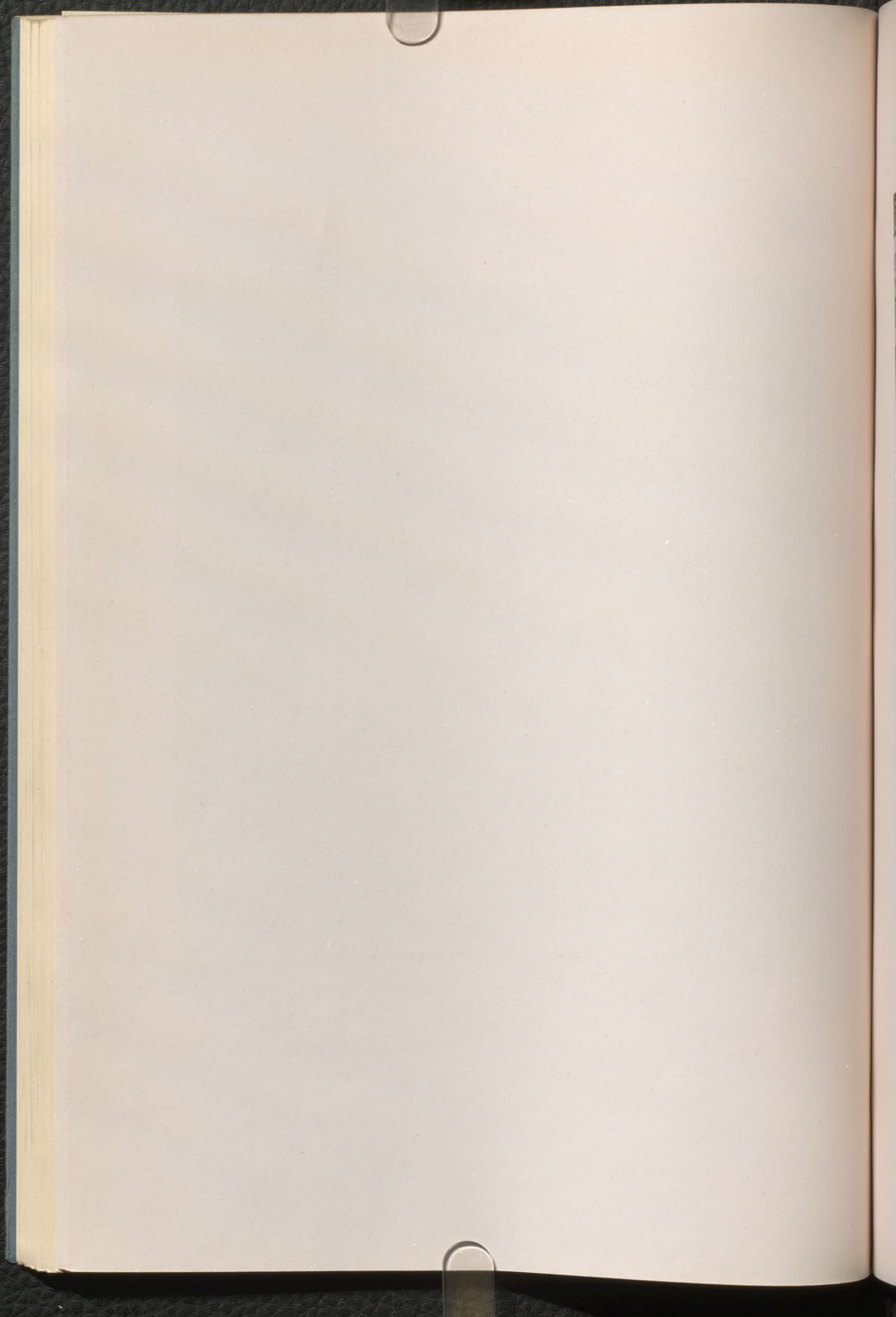
104





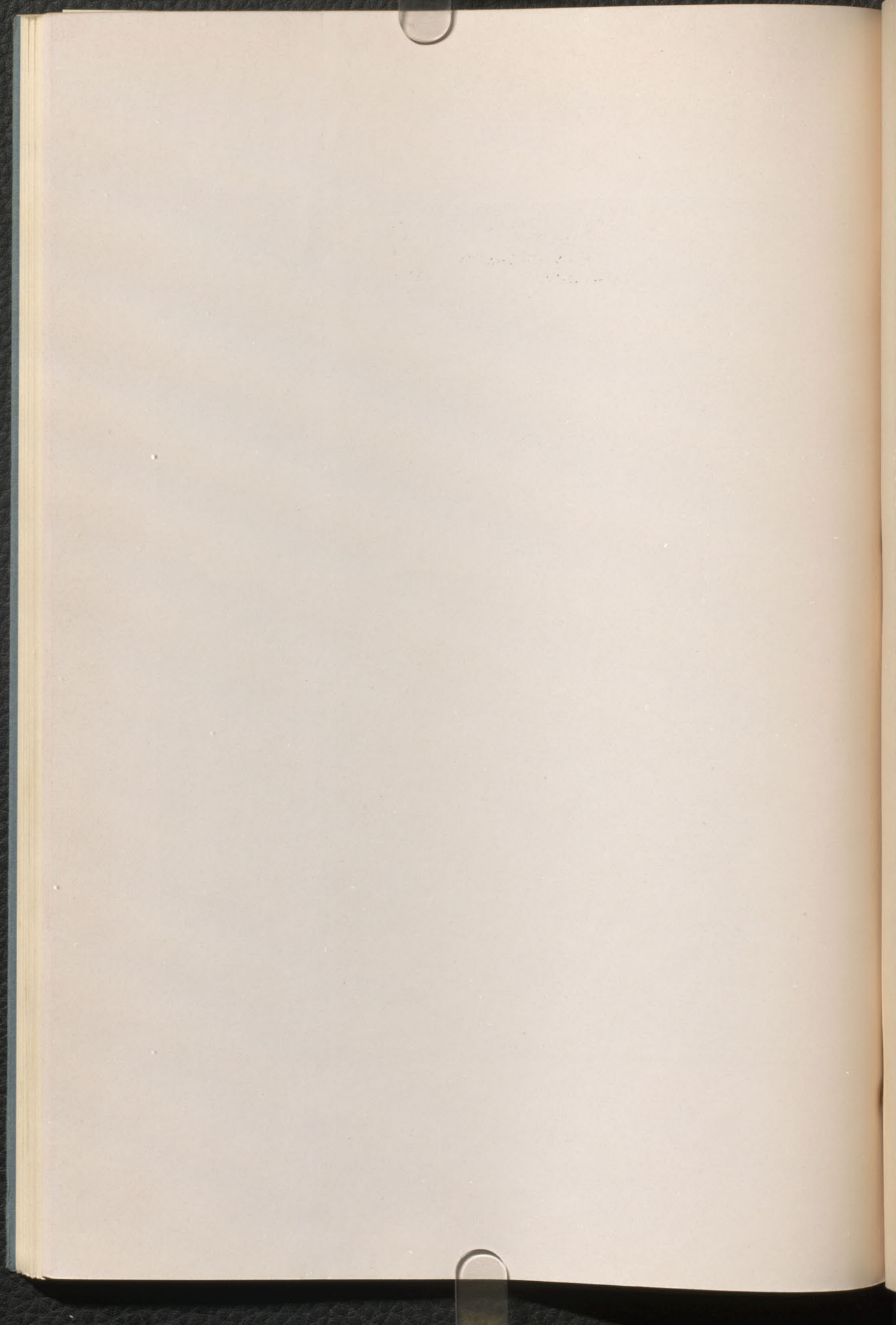












NB650

G7

No. 146

STERN

**DOMINION GALLERY**

1438 SHERBROOKE ST. WEST

**MONTREAL**

**CANADA**

3454279



